

PLAN ZADAŃ OCHRONNYCH DLA OBSZARU NATURA 2000 MODRASZKI KOŁO OPOCZKI PLH020094

II SPOTKANIE ZESPOŁU LOKALNEJ WSPÓŁPRACY

Spełniamy wymagania EMAS – zarządzamy urzędem efektywnie, oszczędnie i prośrodowiskowo



REGIONALNA
DYREKCJA
OCHRONY
ŚRODOWISKA
WE WROCŁAWIU



Fundusze Europejskie
Infrastruktura i Środowisko



GENERALNA
DYREKCJA
OCHRONY
ŚRODOWISKA



REGIONALNA
DYREKCJA
OCHRONY
ŚRODOWISKA
W BIAŁYMSTOKU

Unia Europejska
Fundusz Spójności



EMAS
Zeretyfikowany system
zarządzania
środowiskowego
PN 2.02:006-05

Koordynatorka planu: Marta Ignaciuk

Autorzy opracowania:

Nikodem Mazur,

Monika Mazur,

Jagoda Plecińska,

Sebastian Wszelaki

Ogólne informacje o obszarze Natura 2000

- Kod obszaru – PLH020094
- Powierzchnia – 31,41 ha
- Teren objęty PZO – 100% terenu
(119,86 ha)
- Data zatwierdzenia – 03.2011 r.

Stwierdzone siedliska Natura 2000

Kod	Nazwa siedliska	Powierzchnia [ha]	Stan zachowania
6430	Ziołorośla nadrzeczne (<i>Convolvuletalia sepium</i>)	0,83	U2
6510	Niżowe i górskie świeże łąki użytkowane ekstensywnie (<i>Arrhenatherion elatioris</i>)	2,74	U2
9170	Grąd środkowoeuropejski (<i>Galio-Carpinetum</i>)	3,38	U1
91E0	Łęgi wierzbowe, topolowe, olszowe i jesionowe (<i>Salicetum albo-fragilis</i> , <i>Populetum albae</i> , <i>Alnenion glutinoso-incanae</i>)	4,90	U1

plany zadań ochronnych
Natura 2000
 2017-2022




REGIONALNA
 DYREKCJA
 OCHRONY
 ŚRODOWISKA
 WE WROCŁAWIU

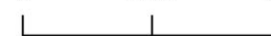
Spełniamy wymagania EMAS – zarządzamy urzędem efektywnie, oszczędnie i prośrodowiskowo



PLH020094
MODRASZKI KOŁO OPCZKI

Obszar objęty planem zadań
ochronnych

0 200 400 m



1:10 000



LEGENDA

Obszar objęty planem zadań ochronnych

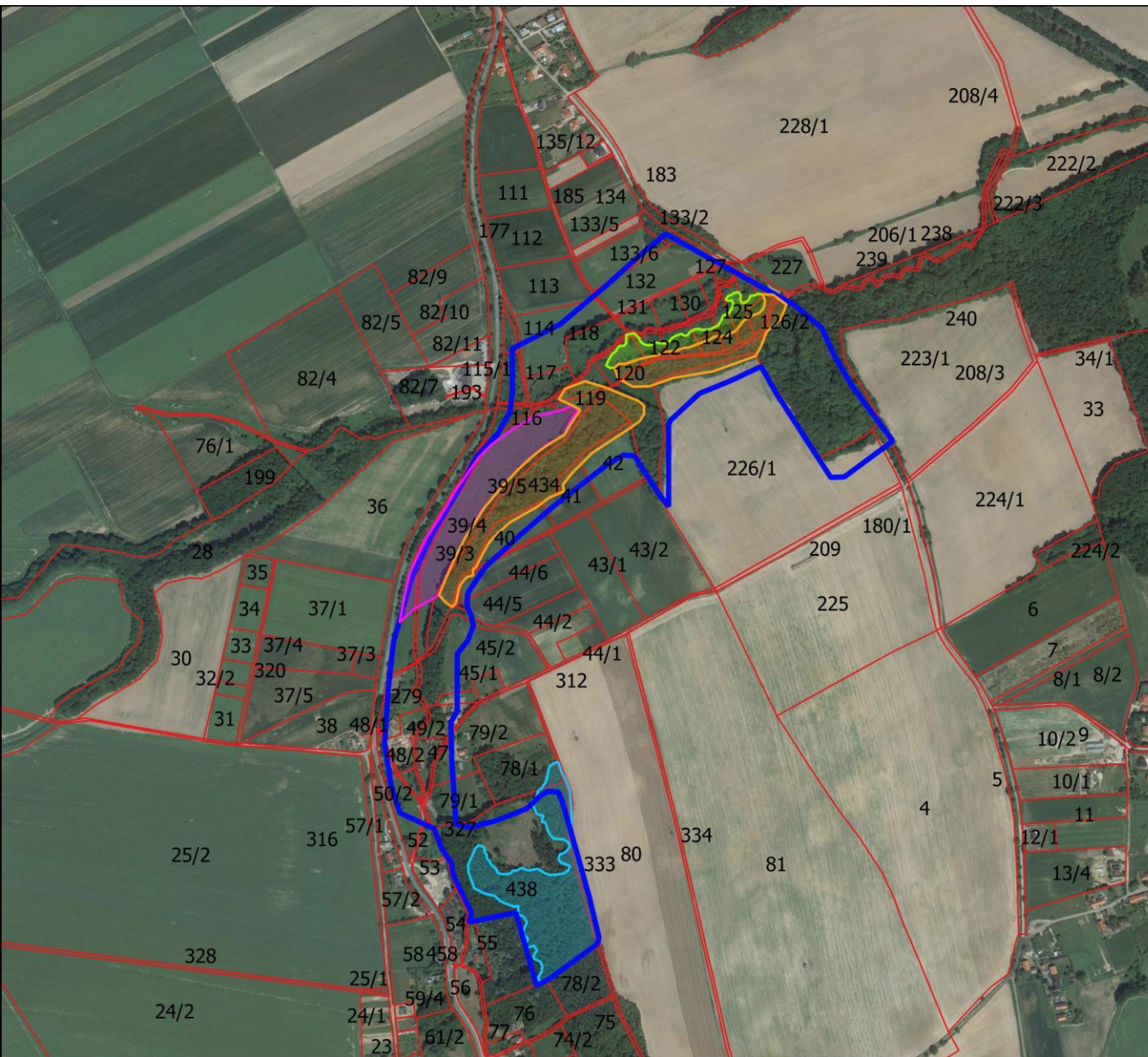
działki ewidencyjne wraz z numeracją

91E0 - łągi olszowe
guid_c84a2499-c54f-47fb-9cde-2b7acd6e5e5b

6510 - Ekstensywnie użytkowane łąki świeże
guid_9df321cc-4112-431d-820b-57a6083225e6

6430 - Ziolorośla nadrzeczne
guid_70c13a51-55c7-46e6-bb86-10cae51b6876

9170 - Grąd środkowoeuropejski
guid_7afb315-6041-4ce2-b84b-a7728224cd12





Fot. N. Mazur

6430 - Ziołorośla nadrzeczne (*Convolvuletalia sepium*)

6430 - Ziołorośla nadrzeczne (*Convolvuletalia sepium*)

plany zadań ochronnych
Natura 2000
2017-2022

- Ziołorośla nadrzeczne tworzą charakterystyczne zbiorowiska welonowe, czyli wąskie pasy roślin czepnych pomiędzy nadrzeczными szuwarami, a zaroślami wiklinowymi lub łęgami. Biocenozy te są słabo rozpoznane, w ich skład wchodzi rośliny takie jak: kielisznik zaroślowy, kaniańka pospolita, przytulia czepna, rdestówka zaroślowa, zauważyć też można duży udział roślin nitrofilnych takich jak pokrzywa zwyczajna.
- Zinwentaryzowany płat ziołorośli graniczył od południa z siedliskiem 91E0. Rośliny wchodzące w skład płatu pokrywały się w większości z powyższym, jednak z gatunków charakterystycznych dla siedliska wyróżnić można było tylko kielisznika zaroślowego *Calystegia sepium*. Obszar siedliska ograniczony był ciekami wodnymi i rosnącymi wzdłuż nich naturalnymi szpalerami drzew.



REGIONALNA
DYREKCJA
OCHRONY
ŚRODOWISKA
WE WROCŁAWIU

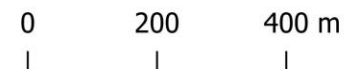
Spełniamy wymagania EMAS – zarządzamy urzędem efektywnie, oszczędnie i prośrodowiskowo



EMAS
Zweryfikowany system
zarządzania
środowiskowego
nr. 2.02.006-09

PLH020094
MODRASZKI KOŁO OPCZKI

Obszar objęty planem zadań
ochronnych

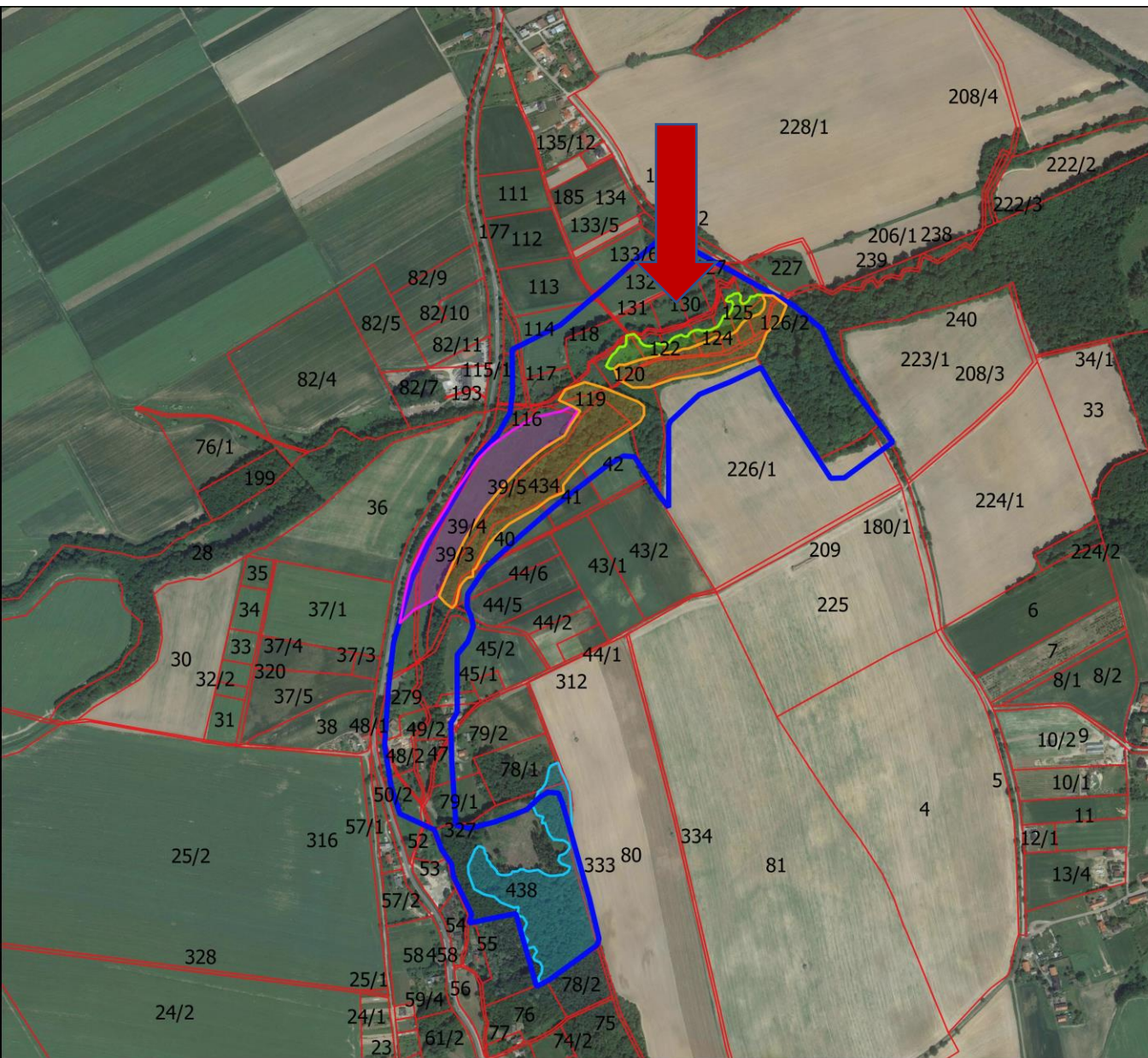


1:10 000



LEGENDA

- Obszar objęty planem zadań ochronnych
- działki ewidencyjne wraz z numeracją
- 91E0 - łągi olszowe
guid_c84a2499-c54f-47fb-9cde-2b7acd6e5e5b
- 6510 - Ekstensywnie użytkowane łąki świeże
guid_9df321cc-4112-431d-820b-57a6083225e6
- 6430 - Ziolorośla nadrzeczne
guid_70c13a51-55c7-46e6-bb86-10cae51b6876
- 9170 - Grąd środkowoeuropejski
guid_7afb315-6041-4ce2-b84b-a7728224cd12



Zagrożenia dla siedliska

Istniejące	Potencjalne
-	<p>J02 Spowodowane przez człowieka zmiany stosunków wodnych - Prace melioracyjne mogą spowodować zwiększony odpływ wód gruntowych i zmniejszenie uwodnienia podłoża. W konsekwencji może to prowadzić do ekspansji gatunków związanych z suchszymi siedliskami (w tym inwazyjnych) i sukcesji w kierunku siedlisk o charakterze świeżym.</p> <p>K02.01 Zmiana składu gatunkowego (sukcesja) - Istnieje ryzyko zarastania ziołorośli przez zbiorowiska szuwarowe</p>



Fot. N. Mazur

**6510 – Niżowe i górskie świeże łąki użytkowane ekstensywnie
(*Arrhenatherion elatioris*)**

6510 – Niżowe i górskie świeże łąki użytkowane ekstensywnie (*Arrhenatherion elatioris*)

- Niżowe i górskie antropogeniczne zbiorowiska użytków zielonych na żyznych, świeżych (niezbyt wilgotnych i niesuchych) glebach mineralnych bez śladów zabagnienia. łąki grądowe są bogatymi florystycznie, wysokoproduktywnymi, wielokośnymi zbiorowiskami rozwijającymi się na niżu lub niższych położeniach w górach.
- Łąka, odnotowana podczas inwentaryzacji, położona była pomiędzy miejscowością Opoczka a Bojanice w pobliżu drogi gminnej. Od północnego zachodu ograniczona przydrożnym szpalerem drzew, a od południowego wschodu niewielkim lasem olszowym. Łąki były utrzymywane w odpowiedni sposób. Część płatu siedliska była pozostawiona nieskoszona w celu umożliwienia rozwoju modraszków *Phengaris* spp. Był to bardzo korzystny zabieg. Korzystnym działaniem byłoby usunięcie rdestowców ostrokończystych rozwijających się na obrzeżach siedliska póki jeszcze zasiedlają bardzo niewielkie powierzchnie.



Zagrożenia dla siedliska

Istniejące	Potencjalne
-	<p>I01 Obce gatunki inwazyjne - Poza granicami siedliska występuje ekspansja rdestowca ostrokończystego.</p> <p>J03.01 Zmniejszenie lub utrata określonych cech siedliska - Siedlisko wykazuje przejawy naturalnej ekspansji w kierunku siedlisk ziołoroślowych.</p>



Fot. N. Mazur



9170 - Grąd środkowoeuropejski (*Galio-Carpinetum*)

9170 - Grąd środkowoeuropejski (*Galio-Carpinetum*)

plany zadań ochronnych
Natura 2000
2017-2022

- Wielogatunkowe lasy liściaste, stanowiące w Europie środkowej środkowo-wschodniej zonalną roślinność leśną siedlisk żyznych i dominujący potencjalnie typ roślinności. Wielogatunkowy drzewostan mogą budować niemal wszystkie występujące na danym terenie gatunki drzew liściastych, na ziemiach polskich praktycznie stałym elementem jest jednak obecność graba, a w zdecydowanej większości płatów także dębu.
- Płat grądu, wytyczony podczas inwentaryzacji, położony był na wschód od zabudowań miejscowości Bojanice. Charakteryzował się dość wiekowym drzewostanem, niektóre płaty wytyczonego grądu były zubożałe i mogły nawiązywać charakterem do kwaśnych dąbrów. Płat sąsiadujący, nienależący prawdopodobnie do siedliska, został w niedawnym czasie poddany zrębowi pełnemu.



REGIONALNA
DYREKCJA
OCHRONY
ŚRODOWISKA
WE WROCŁAWIU

Spełniamy wymagania EMAS – zarządzamy urzędem efektywnie, oszczędnie i prośrodowiskowo



Zagrożenia dla siedliska

Istniejące	Potencjalne
-	<p>B02.02 Wycinka lasu - W sąsiednich płatach prowadzona była wycinka lasu i istnieje ryzyko, że w przyszłości obejmie ona także terytorium grądu.</p> <p>B02.04 Usuwanie martwych i umierających drzew - Istnieje szansa usuwania martwego drewna z terenu siedliska w przyszłości.</p> <p>I02 Problematyczne gatunki rodzime- Na teren siedliska zaczyna wkraczać świerk pospolity, który jest gatunkiem obcym dla tego siedliska.</p>



Fot. N. Mazur

91E0 - Łęgi wierzbowe, topolowe, olszowe i jesionowe (*Salicetum albo-fragilis*, *Populetum albae*, *Alnenion glutinoso-incanae*)

91E0 - Łęgi wierzbowe, topolowe, olszowe i jesionowe (*Salicetum albo-fragilis*, *Populetum albae*, *Alnenion glutinoso-incanae*)

- Wymienione lasy wykształcają się na glebach zalewanych wodami rzecznyymi, o wysokim poziomie wód gruntowych, głównie klasyfikowanych jako pobagienne lub napływowe aluwialne.
- Siedlisko stanowiło wydłużony płat łągu ciągnący się wzdłuż niewielkiego cieku wodnego. Drzewostan budowała głównie olsza czarna *Alnus glutinosa* z dodatkiem jesionu wyniosłego *Fraxinus excelsior*. Na terenie zinwentaryzowanego stanowiska znajdowało się dużo pozostawionych przez człowieka odpadków. Siedlisko miało dosyć niewielką szerokość i było relatywnie słabo wykształcone.

PLH020094
MODRASZKI KOŁO OPCZKI

Obszar objęty planem zadań
ochronnych



1:10 000



LEGENDA

Obszar objęty planem zadań ochronnych

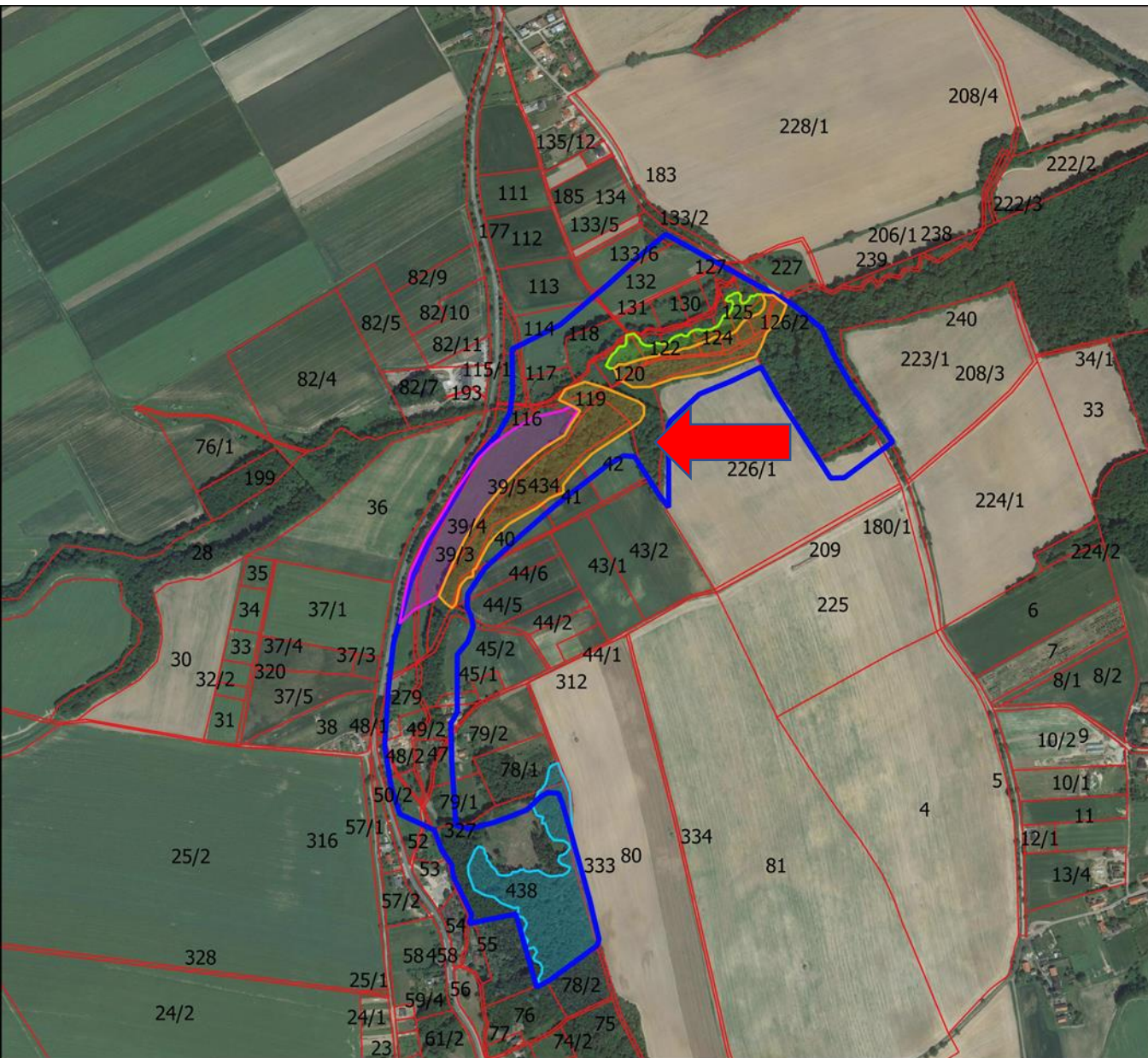
działki ewidencyjne wraz z numeracją

91E0 - łągi olszowe
guid_c84a2499-c54f-47fb-9cde-2b7acd6e5e5b

6510 - Ekstensywnie użytkowane łąki świeże
guid_9df321cc-4112-431d-820b-57a6083225e6

6430 - Ziolorośla nadrzeczne
guid_70c13a51-55c7-46e6-bb86-10cae51b6876

9170 - Grąd środkowoeuropejski
guid_7afb315-6041-4ce2-b84b-a7728224cd12



Zagrożenia dla siedliska

Istniejące	Potencjalne
-	<p>B02.02 Wycinka lasu - Wokół siedliska prowadzona jest wycinka drzew, która może wkroczyć także na teren płatu.</p> <p>J02 Spowodowane przez człowieka zmiany stosunków wodnych - Prace melioracyjne mogą spowodować zwiększony odpływ wód gruntowych i zmniejszenie uwodnienia podłoża. W konsekwencji może to prowadzić do ekspansji gatunków związanych z suchszymi siedliskami (w tym inwazyjnych) i sukcesji w kierunku siedlisk o charakterze świeżym, czyli tzw. grądowienia łągów.</p>

Propozycje zmian w SDF:

- **Dopisanie** siedliska 6430 – Ziółorośla nadrzeczne
(*Convolvuletalia sepium*)



Spełniamy wymagania EMAS – zarządzamy urzędem efektywnie, oszczędnie i prośrodowiskowo



Propozycja zmiany granic obszaru

PLH020094
MODRASZKI KOŁO OPOCZKI
Propozycja korekty granic

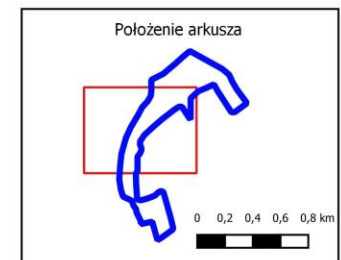
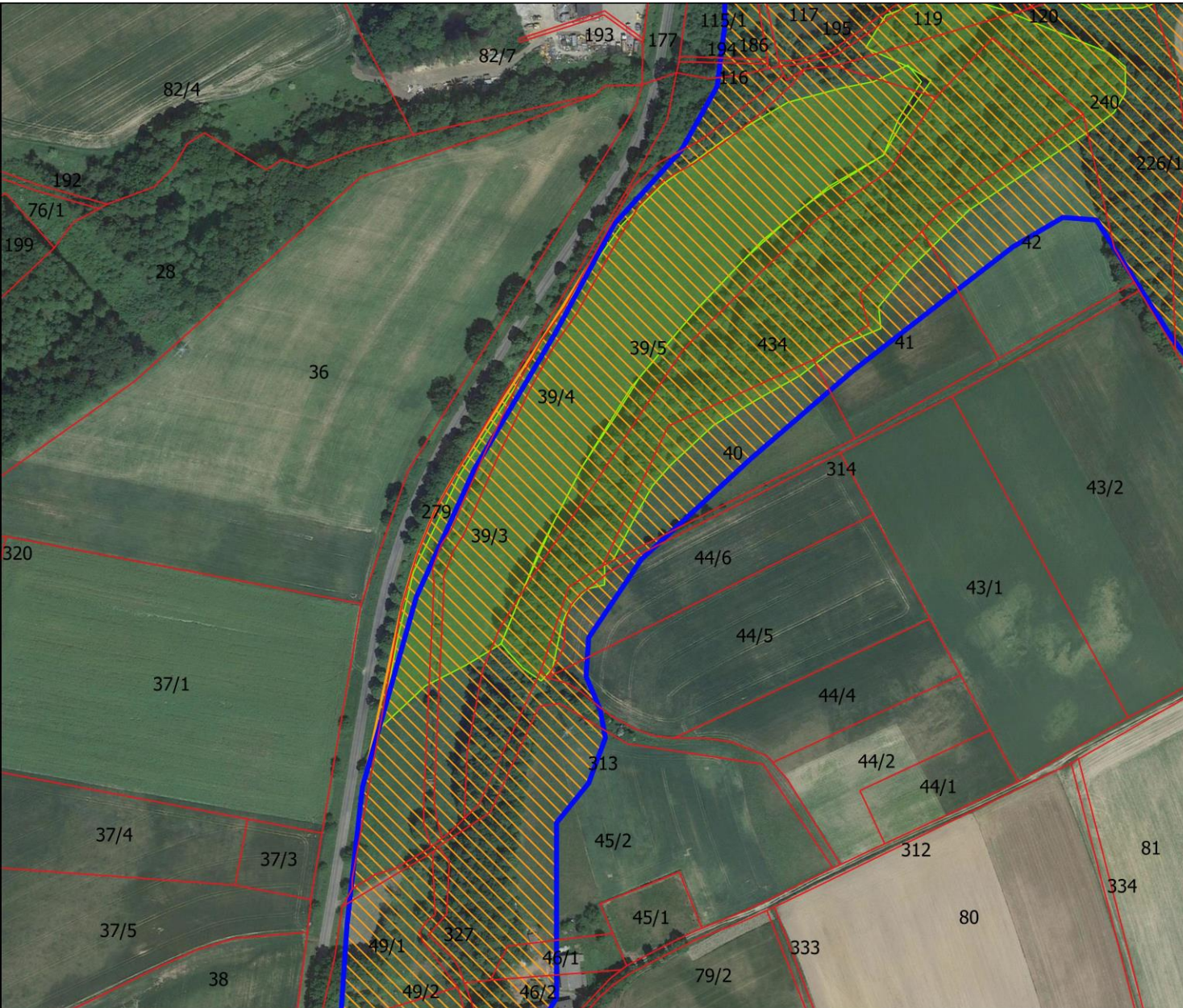
0 50 100 m

1:3 100



LEGENDA

- Obszar objęty planem zadań ochronnych
- działki ewidencyjne wraz z numeracją
- Propozycja korekty granic
- Siedliska Natura 2000



Propozycja korekty granic obszaru

PLH020094
MODRASZKI KOŁO OPOCZKI
Propozycja korekty granic

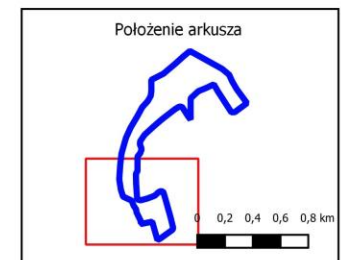
0 50 100 m

1:3 100



LEGENDA

- Obszar objęty planem zadań ochronnych
- działki ewidencyjne wraz z numeracją
- Propozycja korekty granic
- Siedliska Natura 2000



Zapraszamy do dyskusji

wroclaw.rdos.gov.pl

plany zadań ochronnych
Natura 2000
2017-2022



**PLAN ZADAŃ OCHRONNYCH
OBSZARU NATURA 2000
MODRASZKI KOŁO OPOCZKI PLH020094**

plany zadań ochronnych
Natura 2000
2017-2022

**DZIĘKUJEMY ZA UDZIAŁ W
SPOTKANIU
ZESPOŁU LOKALNEJ
WSPÓŁPRACY**



Spełniamy wymagania EMAS – zarządzamy urzędem efektywnie, oszczędnie i prośrodowiskowo

