

Nr zlecenia: 103/16/03/2023/PGE Energia

z dnia: 2023/03/16

**Zleceniodawca:**

PGE Energia  
97-410 Piaski, Piaski 8



**Rzeczoznawca:**

in . Wojciech Suwa/zatw. Pion Weryfikacyjny eRzeczoznawcy

# P o g l d o w y R a p o r t S t a n u T e c h n i c z n e g o

Zadanie: Ocena stanu technicznego i określenie wartości rynkowej pojazdu

**DANE IDENTYFIKACYJNE POJAZDU**

Dane: [D] III-2023

Rodzaj pojazdu: <b>Samochód ciarowy do 3.5t</b>	VIN: <b>WF0KXXTTPKDR75352</b>
Marka: <b>FORD</b>	Nr rejestracyjny: <b>WY3399G</b>
Model pojazdu: <b>Tourneo Connect 210 S 1.8 TDCi MR`11 E5 2.1t</b>	Nr Info-Ekspert: <b>011-06852</b>
Wersja: <b>Trend</b>	Rok produkcji: <b>2013</b>

**Wartość pojazdu brutto (sprzedaż) ..... 15 400 PLN**

Wskazanie drogomierza	170394 km
Data pierwszej rejestracji	2013/10/28
Data wykonania badania technicznego	2022/01/18
Rodzaj nadwozia	kombi (uniwersalne) 4 drzwiowe 5 osobowe
Dop. masa całkowita / Ładowność	2110 kg / 599 kg
Liczba osi / Rodzaj napędu / Skrzynia biegów	2 / przedni (4x2) / manualna
Rozstaw osi	2664 mm
Oznaczenie silnika	1.8 Duratorq TDCi
Jednostka napędowa	z zapłonem samoczynnym
Pojemność / Moc silnika	1753 ccm / 81kW (110KM)
Doładowanie	Turbosp. z chłodn. powietrza
Liczba cylindrów / Układ cylindrów	4 / rzędowy
Norma spalin	E5
Kolor powłoki lakierowej, (rodzaj lakieru)	Biały 2-warstwowy typu uni

**WYPOSAŻENIE STANDARDOWE**

<b>L.p. Nazwa elementu wyposażenia</b>	<b>L.p. Nazwa elementu wyposażenia</b>
1 ABS - system zapobiegający blokowaniu kół	7 Poduszka powietrzna pasażera
2 Drzwi boczne lewe przesuwne	8 Radiodtwarzacz CD

3	Drzwi boczne prawe przesuwne	9	Sterowanie radiem w kierownicy
4	Klimatyzacja	10	Szyby przednie regulowane elektrycznie
5	Ostona cz ci бага owej	11	wiatła p/mgienne przednie
6	Poduszka powietrzna kierowcy	12	Zamek centralny zdalnie sterowany

**L.p. Nazwa pakietu / elementu pakietu wyposażenia standardowego**

1	Fotel kierowcy z regulacją wysokości i odcinka l d wowego Fotel kierowcy z regulacją wysokości Fotel kierowcy z regulacją odcinka l d wowego
2	Pakiet poz.231,316 Szyba przednia ogrzewana Lusterka zewnętrzne regulowane elektrycznie Lusterka zewnętrzne podgrzewane elektrycznie
3	Szyby tylne ogrzewane z wycieraczkami Szyby tylne ogrzewane Wycieraczki szyb tylnych 2 szt.

**OPIS ZAMONTOWANEGO W POJE DZIE OGUMIENIA**

Koło	Marka, typ	Bieżnik [mm]
Przednie lewe:	*Kormoran 195/65 R15 95H Road Performance	4,9
Przednie prawe:	*Kormoran 195/65 R15 95H Road Performance	5,1
Tylne lewe:	*Kormoran 195/65 R15 95H Road Performance	5,9
Tylne prawe:	*Kormoran 195/65 R15 95H Road Performance	7,8

**WYLICZENIE WARTO CI RYNKOWEJ**

<b>WARTO BAZOWA BRUTTO (118 mies.)</b>			<b>27 798 PLN</b>
KOREKTA ZA PIERWSZ REJESTRACJ	962 PLN	<i>po korekcie:</i>	28 760 PLN
KOREKTA ZA PRZEBIEG	2 995 PLN	<i>po korekcie:</i>	31 755 PLN
KOREKTY RÓ NE:			
Zadana szacunkowa korekta z tytułu wcześniejszych napraw	-1 905 PLN		
Aktualno bada technicznych	- 317 PLN		
Regionalna sytuacja rynkowa	-1 587 PLN		
Stan utrzymania i dbałość o pojazd	-12 702 PLN		
<b>KOREKTY RÓ NE RAZEM</b>	<b>- 16 511 PLN</b>	<i>po korektach:</i>	<b>15 244 PLN</b>
KOREKTA ZA OGUMIENIE	122 PLN	<i>po korekcie:</i>	15 366 PLN
<b>WARTO RYNKOWA BRUTTO PO ZAOKR GLENIU</b>			<b>15 400 PLN</b>

**UWAGI RZECZOZNAWCY DOTYCZ CE WYCENY**

Dokonano sprawdzenia historii pojazdu w bazie CEPiK.

**Warto rynkowa brutto wyżej zidentyfikowanego pojazdu, określona na miesiąc marzec 2023 roku wynosi:**

**15400 PLN**

(słownie: piętnaście tysięcy czterysta złotych)

**w tym VAT (23,0%) 2879,67 PLN**

**Warto określono na podstawie:**

- notowa wartości rynkowych z bazy pojazdów "Komputerowego Systemu INFO-EKSPERT" na III-2023 zaakceptowanych przez wykonawcę opinii,
- korekty mających wpływ na wartość pojazdu.

## OPIS STANU TECHNICZNEGO ZESPOŁÓW POJAZDU



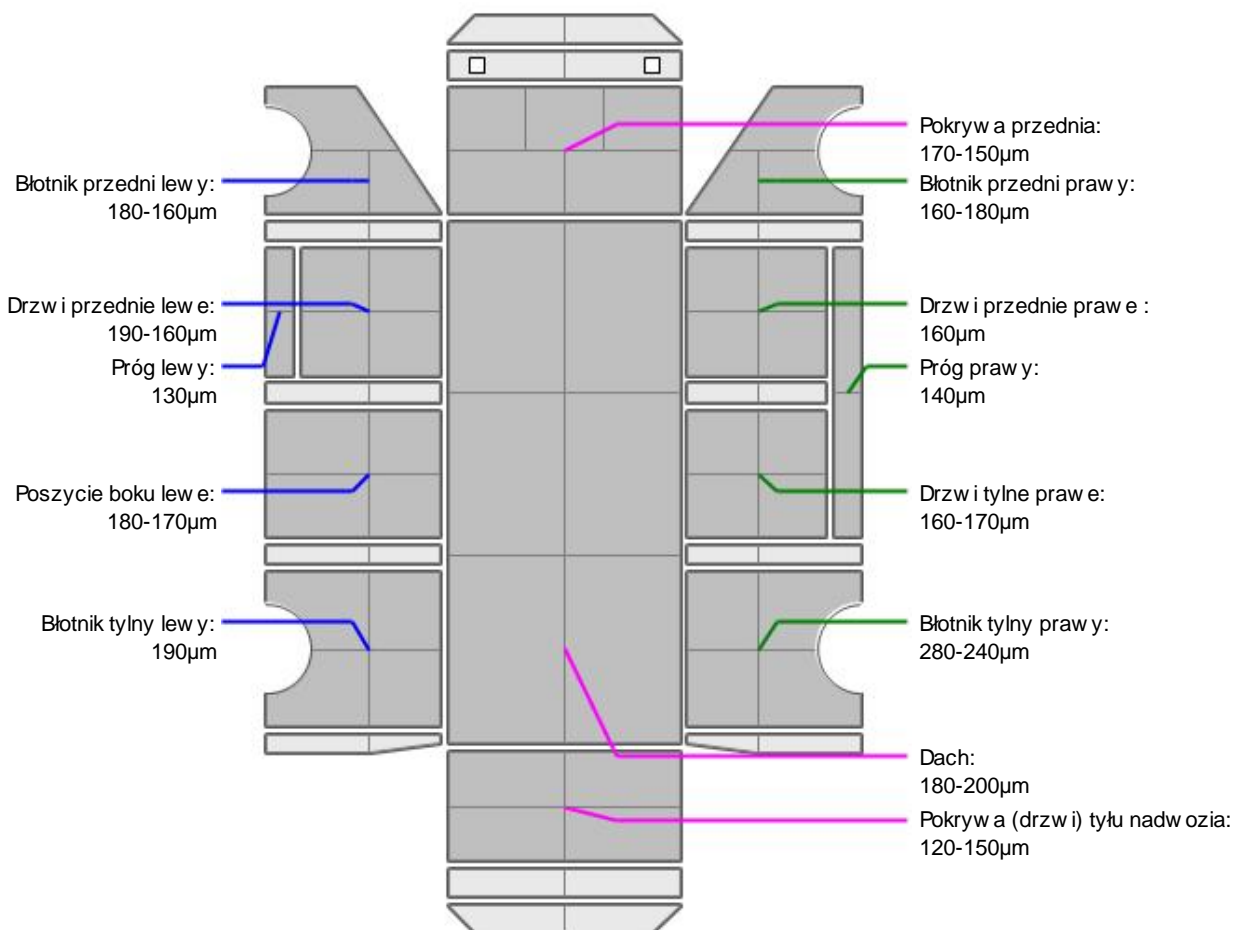
### NADWOZIE - Szkielet i poszycia zewn trzne

L.p.	Nazwa elementu	L / P	Rodzaj uszkodzenia	Opis	Fot. nr
1	Błotnik przedni	P	Odpryski powłoki lakierowej		
2	Pokrywa przednia		Odpryski powłoki lakierowej z miejscow korozj blachy		
3	Drzwi boczne przednie	P	Odpryski powłoki lakierowej		
4	Drzwi boczne tylne	L	Odpryski powłoki lakierowej z miejscow korozj blachy		
5	Drzwi boczne tylne	P	Ogniska korozji		
6	Słupek przedni	L	Odpryski powłoki lakierowej z miejscow korozj blachy		
7	Próg	L	Ogniska korozji		
8	Próg	P	Ogniska korozji		
9	Dach		Ogniska korozji		
10	Drzwi tyłu nadwozia		Odpryski powłoki lakierowej z miejscow korozj blachy		
11	Podłoga tylna		Ogniska korozji		

Na pozostałych elementach oblachowania bryły nadwozia stwierdzono również typowe dla jego okresu eksploatacji uszkodzenia powłoki lakierowej (zarysowania, odpryski, itp.).  
Szczegółowy stan pojazdu zobrazowany w dokumentacji zdjęciowej.



### NADWOZIE – Opis powłoki lakierowej



L.p.	Nazwa elementu	L / P	Grubość powłoki [µm]	Opis
1	Pokrywa przednia		170-150µm	
2	Dach		180-200µm	
3	Błotnik przedni	L	180-160µm	
4	Próg	L	130µm	
5	Drzwi przednie	L	190-160µm	
6	Poszycie boku	L	180-170µm	
7	Błotnik tylny	L	190µm	
8	Błotnik przedni	P	160-180µm	
9	Próg	P	140µm	
10	Drzwi przednie	P	160µm	
11	Drzwi tylne	P	160-170µm	
12	Błotnik tylny	P	280-240µm	
13	Pokrywa (drzwi) tyłu nadwozia		120-150µm	

Podane przedziały grubości powłoki lakierowej, dotyczą punktów pomiarowych. Nie mogą być traktowane jako gwarancja, że grubość powłoki lakierowej w innych punktach nie wykracza poza te przedziały. Pomiar powłoki lakierowej został wykonany urządzeniem budowlanym w posiadaniu rzeczoznawcy. Pomiar wykonany innym przyrządem może się różnić.



### WYPOSAŻENIE ZEWNĘTRZNE

L.p.	Nazwa elementu	L / P	Rodzaj uszkodzenia	Opis	Fot. nr
1	Reflektor	L	Zmatowiała powierzchnia odblaskowa		

2	Reflektor	P	Zmatowiała powierzchnia odblaskowa		
3	Zderzak tylny		Wgniecenie, ognika korozji		



### NADWOZIE – Wyposażenie wewnętrzne

L.p.	Nazwa elementu	L / P	Rodzaj uszkodzenia	Opis	Fot. nr
1	Fotel przedni	L	Zabrudzony		
2	Fotel przedni	P	Zabrudzony		
3	Fotel tylny		Zabrudzony		
4	Akumulator		Zużyty		

Wn trze pojazdu nosi typowe dla jego okresu eksploatacji zabrudzenia oraz zużycie wszystkich elementów.



### SILNIK z osprzętem, układem paliwowym i wydechowym

Akumulator nie sprawny.  
Kontrolki na desce rozdzielczej wyświetlają błąd silnika.



### ZAWIESZENIE I KOŁA

L.p.	Nazwa elementu	L / P	Rodzaj uszkodzenia	Opis	Fot. nr
1	Tarcza koła przedniego	P	Skorodowana		



### UKŁAD HAMULCOWY

L.p.	Nazwa elementu	L / P	Rodzaj uszkodzenia	Opis	Fot. nr
1	Tarcza hamulcowa przednia	L	Zużyta		
2	Tarcza hamulcowa przednia	P	Zużyta		
3	Tarcza hamulcowa tylna	L	Zużyta		
4	Tarcza hamulcowa tylna	P	Zużyta		

Układ hamulcowy nie sprawny.

### JAZDA KONTROLNA

1	Głośno pracuje silnik	Głośno pracuje
2	Przyspieszenia pojazdu	Brak możliwości weryfikacji
3	Praca układu kierowniczego	Brak możliwości weryfikacji
4	Stateczność ruchu pojazdu	Brak możliwości weryfikacji
5	Głośno (stuk) zawieszenia	Brak możliwości weryfikacji
6	Zmiana biegów, działanie sprzęgła	Brak możliwości weryfikacji
7	Głośno skrzyni biegów / bloku napędowego	Brak możliwości weryfikacji
8	Skuteczność hamulca zasadniczego	Oslabione w działaniu długotrwały postój
9	Skuteczność hamulca pomocniczego	Hamulec pomocniczy wymaga konserwacji lub przeglądu, skuteczność umiarkowana
10	Działanie ABS	Brak możliwości weryfikacji
11	Działanie drog. i szybkościomierza	Brak możliwości weryfikacji
12	Wskaźnik temperatury silnika	Bez uwag, przeprowadzono w warunkach parkingowych, na krótkim odcinku
13	Skuteczność ogrzewania i przewietrzania	Klimatyzacja słaba w działaniu

Pojazd posiada niesprawny akumulator, rozruch odbył się przy użyciu zewnętrznego źródła zasilania.  
Brak próby jazdy pojazdu, ze względu na niesprawny układ hamulcowy-brak skuteczności działania.

**DOKUMENTY I KOMPLETACJA POJAZDU**

- |                        |                  |
|------------------------|------------------|
| 1 Kluczyki (ilo sztuk) | Okazano 2 sztuki |
| 2 Dowód rejestracyjny  | TAK              |

**POZOSTAŁE INFORMACJE**

- Pochodzenie pojazdu**  
Krajowy
- Badanie poprawno ci numerów identyfikacyjnych**  
Numer VIN wybity na karoserii oraz numer VIN tabliczki znamionowej zgodny z DR.
- Weryfikacja odczytanego stanu drogomierza**  
Odczytany z licznika.

*Dokument wystawiony elektronicznie, wa ny bez podpisu*

**DOKUMENTACJA FOTOGRAFICZNA**



Fot. nr 1



Fot. nr 2



Fot. nr 3



Fot. nr 4





Fot. nr 5



Fot. nr 6



Fot. nr 7



Fot. nr 8



Fot. nr 9



Fot. nr 10



Fot. nr 11



Fot. nr 12



Fot. nr 13



Fot. nr 14



Fot. nr 15



Fot. nr 16



Fot. nr 17



Fot. nr 18



Fot. nr 19



Fot. nr 20





Fot. nr 21



Fot. nr 22



Fot. nr 23



Fot. nr 24



Fot. nr 25



Fot. nr 26



Fot. nr 27



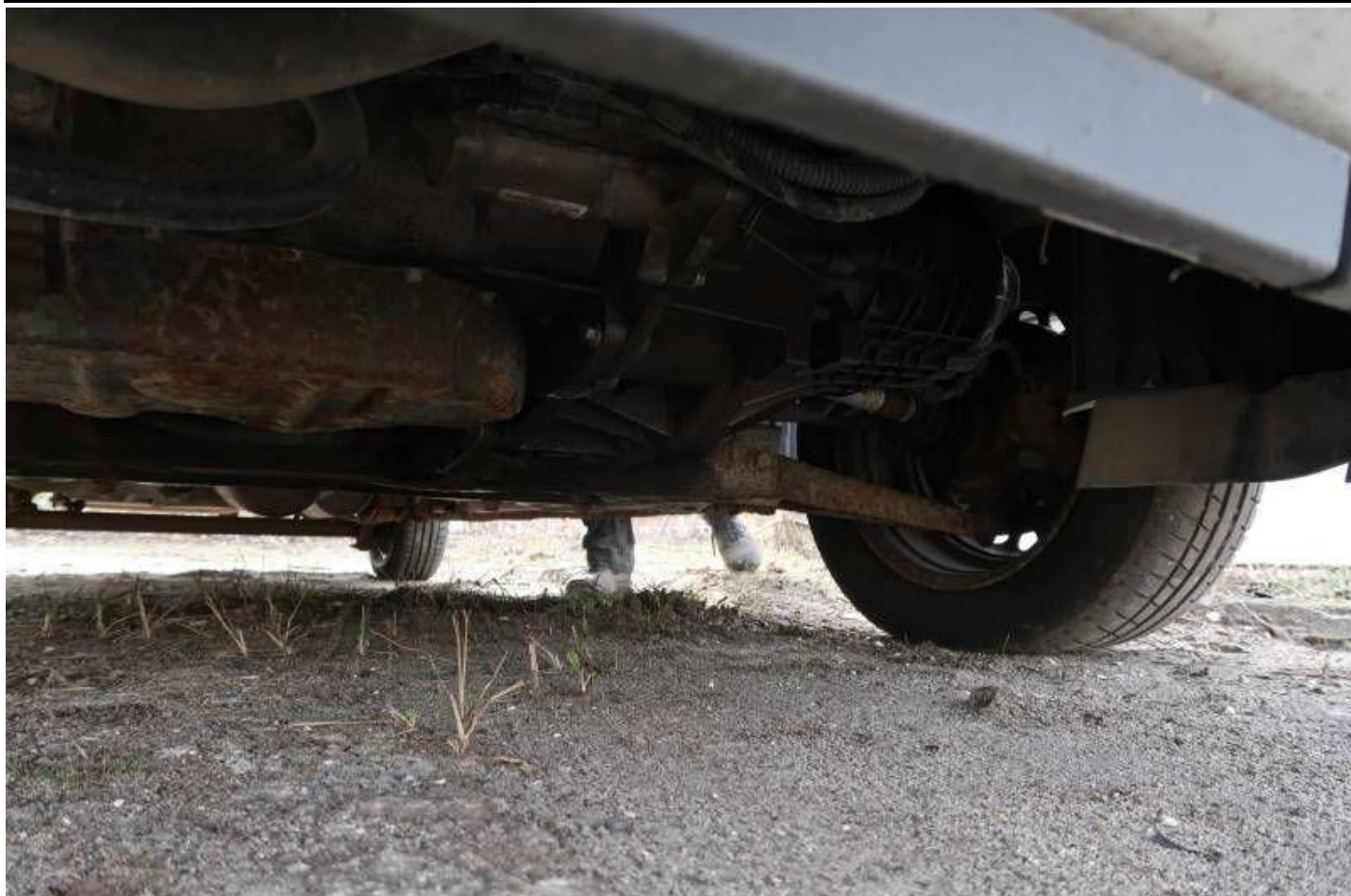
Fot. nr 28



Fot. nr 29



Fot. nr 30



Fot. nr 31



Fot. nr 32



Fot. nr 33



Fot. nr 34



Fot. nr 35

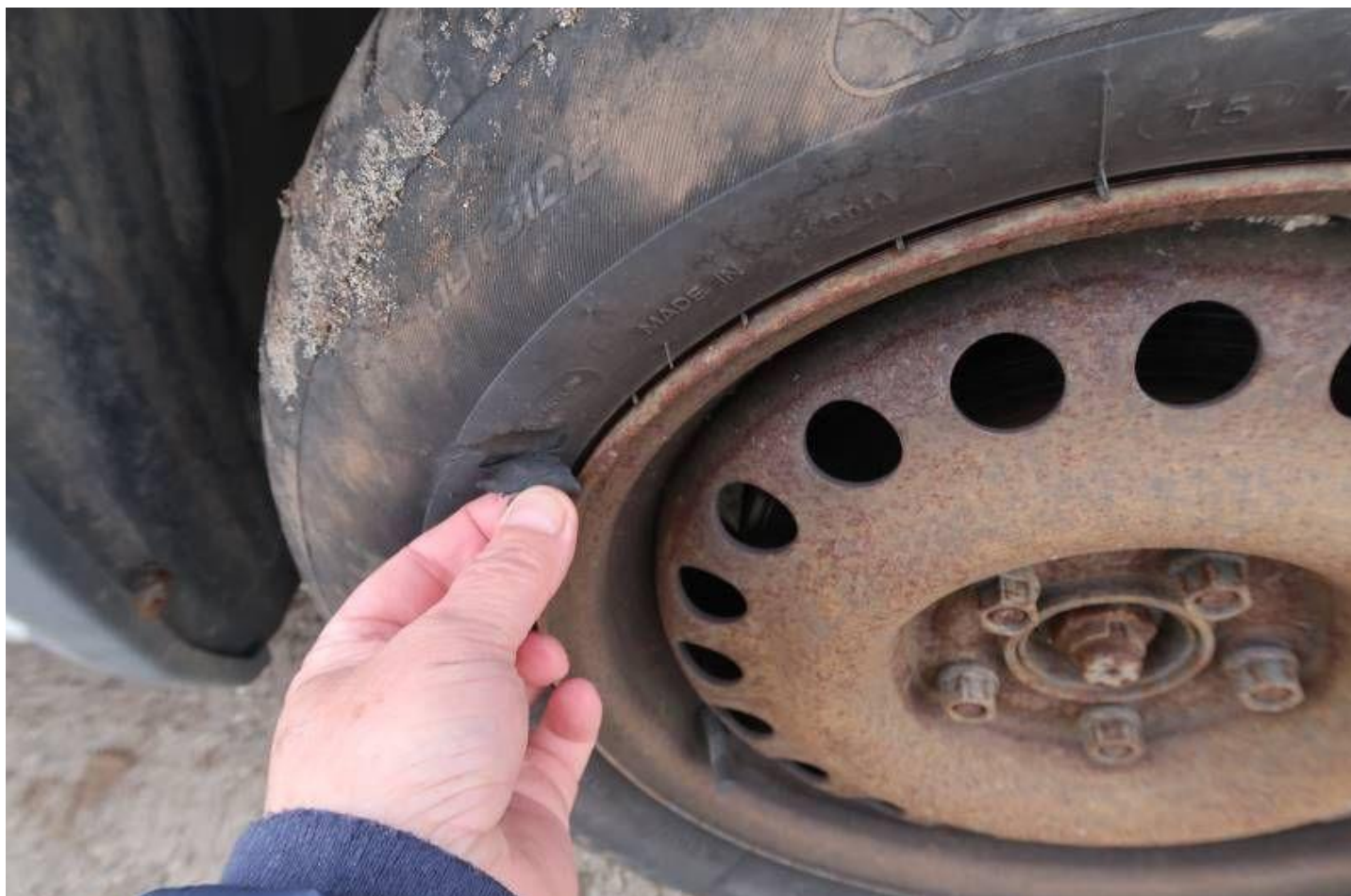


Fot. nr 36





Fot. nr 37



Fot. nr 38



Fot. nr 39



Fot. nr 40



Fot. nr 41



Fot. nr 42



Fot. nr 43



Fot. nr 44



Fot. nr 45



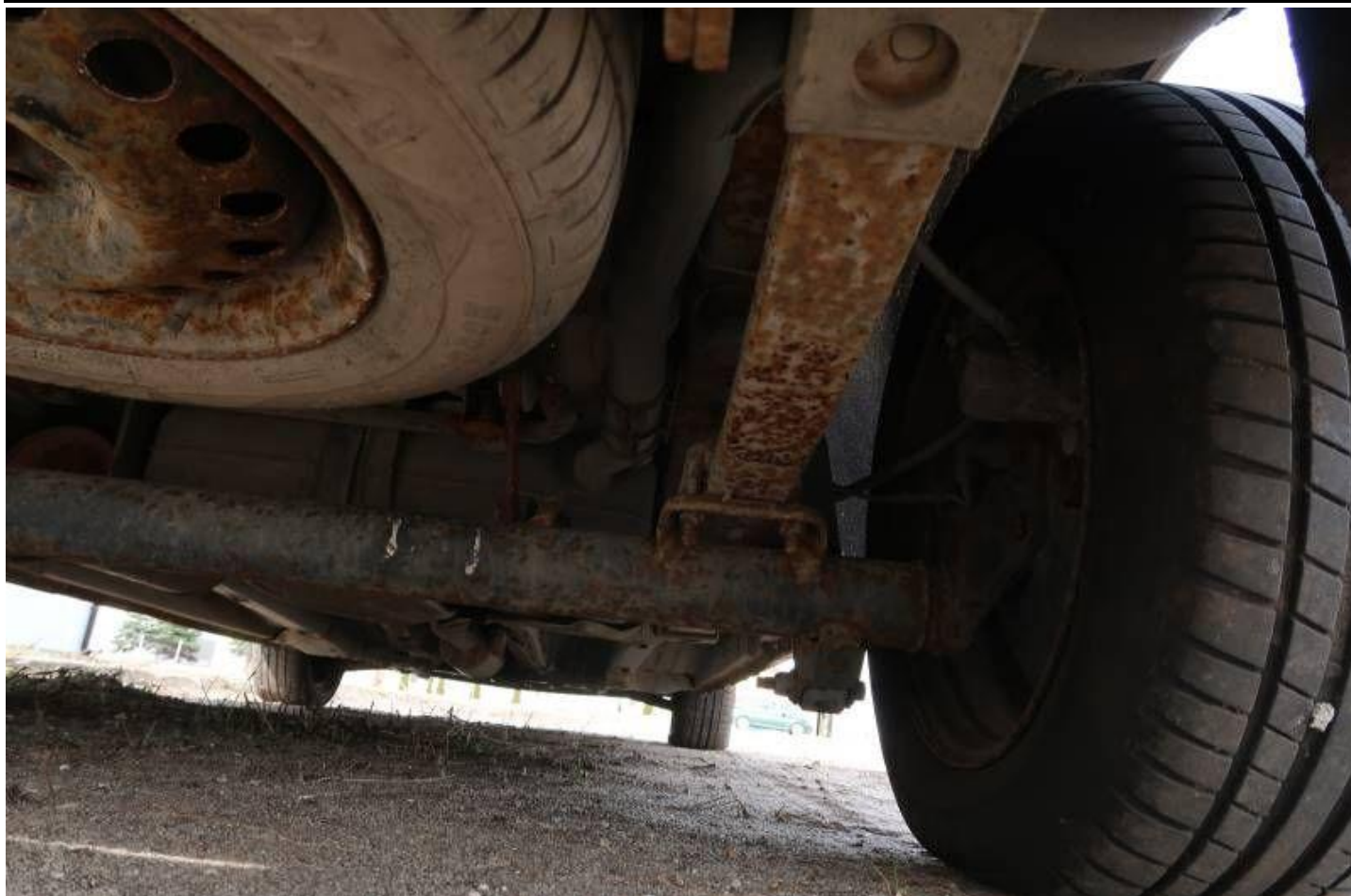
Fot. nr 46



Fot. nr 47



Fot. nr 48



Fot. nr 49



Fot. nr 50

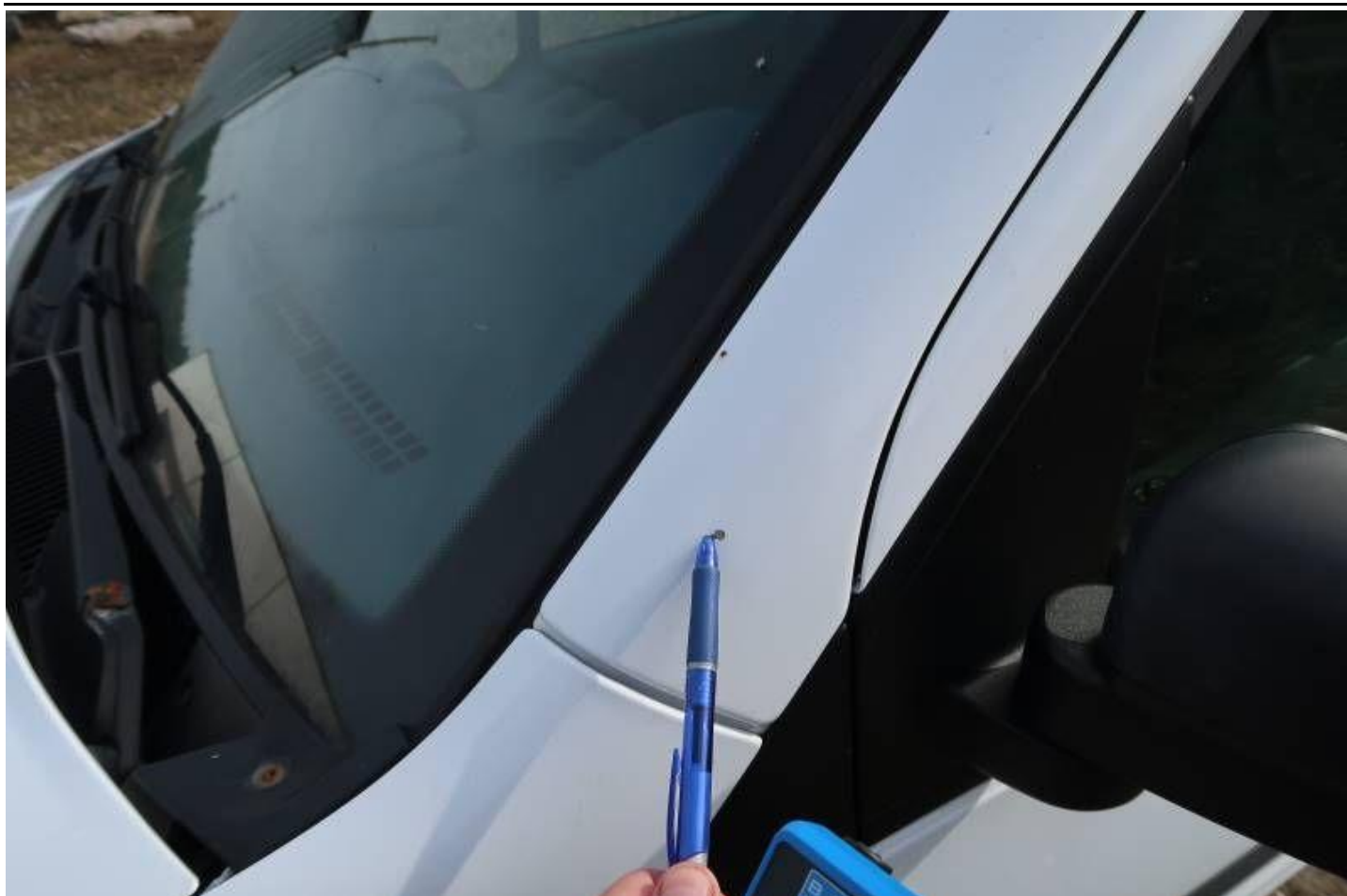


Fot. nr 51



Fot. nr 52





Fot. nr 53



Fot. nr 54



Fot. nr 55



Fot. nr 56



Fot. nr 57



Fot. nr 58



Fot. nr 59

*Dokument wystawiony elektronicznie, wa ny bez podpisu*