

ZARZĄDZENIE NR 0210/5/2012
REGIONALNEGO DYREKTORA OCHRONY ŚRODOWISKA W BYDGOSZCZY

z dnia 29 sierpnia 2012 r.

w sprawie rezerwatu przyrody „Bobrowisko”

Na podstawie art. 13 ust. 3 ustawy z dnia 16 kwietnia 2004 r. o ochronie przyrody (Dz. U. z 2009 r. Nr 151, poz. 1220, z późn. zm.¹⁾) zarządza się, co następuje:

§ 1. 1. Rezerwat przyrody „Bobrowisko”, zwany dalej „rezerwatem”, stanowi obszar o powierzchni 3,24 ha, położony na terenie gminy Radomin, w powiecie golubsko-dobrzyńskim, województwie kujawsko-pomorskim.

2. Wykaz działek ewidencyjnych i oddziałów leśnych wchodzących w skład rezerwatu określa załącznik nr 1 do zarządzenia.

3. Przebieg granicy rezerwatu określa mapa stanowiąca załącznik nr 2 do zarządzenia.

§ 2. Celem ochrony rezerwatu jest zachowanie zespołu grądu subkontynentalnego *Tilio-Carpinetum* wraz z pojedynczymi stanowiskami modrzewia polskiego.

§ 3. 1. Dla rezerwatu określa się rodzaj - Leśny (L).

2. Dla rezerwatu określa się typ i podtyp:

1) ze względu na dominujący przedmiot ochrony: typ - Fitocenotyczny (PFI), podtyp - zbiorowisk leśnych (zl),

2) ze względu na główny typ ekosystemu: typ - Leśny i borowy (EL), podtyp - lasów nizinnych (lni).

§ 4. Nadzór nad rezerwatem sprawuje Regionalny Dyrektor Ochrony Środowiska w Bydgoszczy.

§ 5. Zarządzenie wchodzi w życie po upływie 14 dni od dnia ogłoszenia w Dzienniku Urzędowym Województwa Kujawsko-Pomorskiego²⁾.

¹⁾Zmiany tekstu jednolitego wymienionej ustawy zostały ogłoszone w Dz. U. z 2009 r. Nr 157, poz. 1241, Nr 215, poz. 1664, z 2010 r. Nr 76, poz. 489 i Nr 119, poz. 804 oraz z 2011 r. Nr 34, poz. 170, Nr 94, poz. 549, Nr 208, poz. 1241 i Nr 224, poz. 1337.

²⁾Niniejsze zarządzenie było poprzedzone zarządzeniem Ministra Leśnictwa i Przemysłu Drzewnego z dnia 30 lipca 1958 r. w sprawie uznania za rezerwat przyrody (M. P. Nr 71, poz. 418), które utraciło moc obowiązującą z dniem wejścia w życie ustawy z dnia 16 kwietnia 2004 r. o ochronie przyrody (Dz. U. z 2009 r. Nr 151, poz. 1220, z późn. zm.).

Załącznik Nr 1 do Zarządzenia Nr

0210/5/2012

Regionalnego Dyrektora Ochrony Środowiska

w Bydgoszczy

z dnia 29 sierpnia 2012 r.

Wykaz działek ewidencyjnych i oddziałów leśnych wchodzących w skład rezerwatu

Powiat	Gmina	Obręb	Numer działki ewidencyjnej	Nadleśnictwo	Leśnictwo	Oddział	Pododdział	Powierzchnia pododdziału [ha]
golubsko-dobrzyński	Radomin	0009 Płonne	5273	Golub-Dobrzyń, wg Planu Urządzenia Lasu na lata 2006 - 2015	Płonne	273	f	2,47
							g	0,77

Załącznik Nr 2 do Zarządzenia Nr

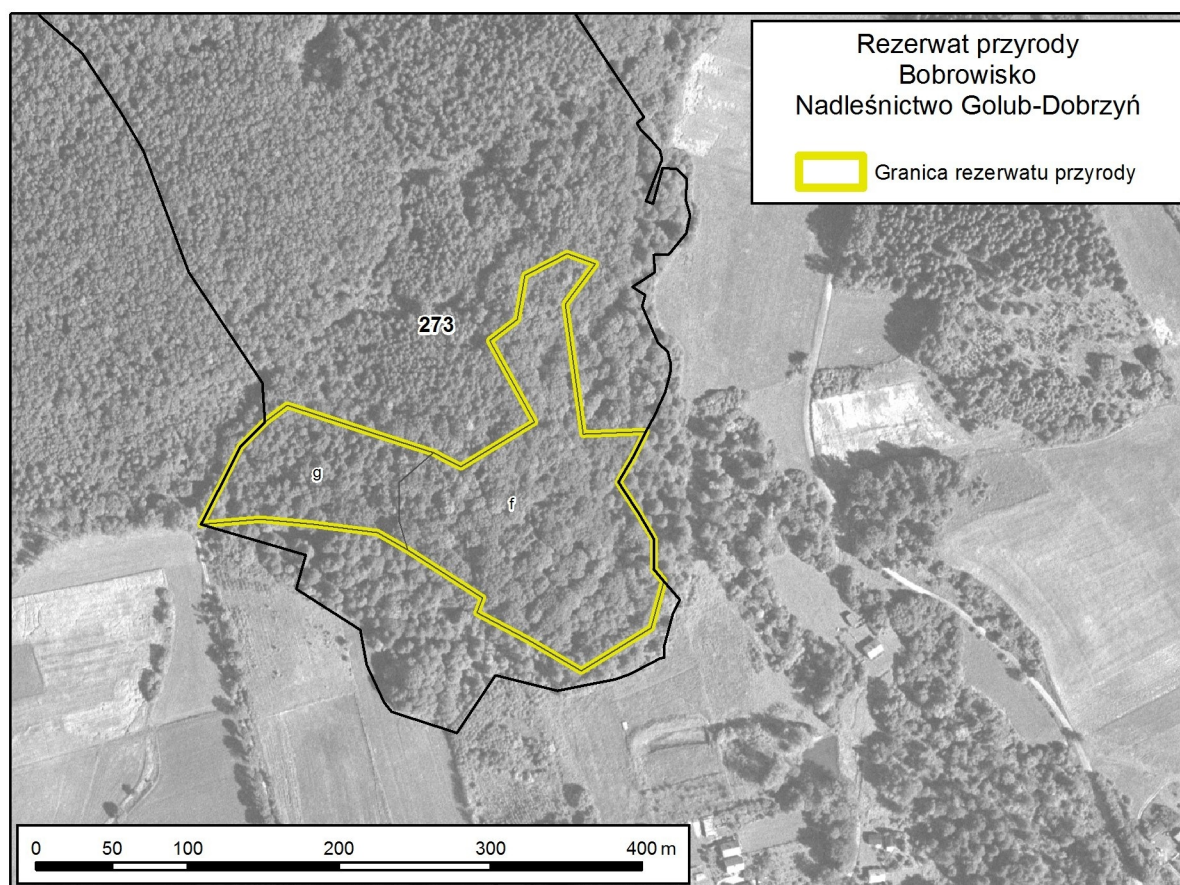
0210/5/2012

Regionalnego Dyrektora Ochrony Środowiska

w Bydgoszczy

z dnia 29 sierpnia 2012 r.

Przebieg granicy rezerwatu przyrody



Uzasadnienie

Na podstawie art. 13 ust. 3 ustawy z dnia 16 kwietnia 2004 r. o ochronie przyrody (Dz. U. z 2009 r. Nr 151, poz. 1220 z późn. zm.), uznanie za rezerwat przyrody następuje w drodze aktu prawa miejscowego w formie zarządzenia regionalnego dyrektora ochrony środowiska, które określa jego nazwę, położenie lub przebieg granicy i otulinę, jeżeli została wyznaczona, cele ochrony oraz rodzaj, typ i podtyp rezerwatu przyrody, a także sprawującego nadzór nad rezerwatem. Regionalny dyrektor ochrony środowiska, w drodze aktu prawa miejscowego w formie zarządzenia, po zasięgnięciu opinii regionalnej rady ochrony przyrody, może zwiększyć obszar rezerwatu przyrody, zmienić cele ochrony, a w razie bezpowrotnej utraty wartości przyrodniczych, dla których rezerwat został powołany zmniejszyć obszar rezerwatu przyrody albo zlikwidować rezerwat przyrody.

Rezerwat „Bobrowisko” utworzony został zarządzeniem Ministra Leśnictwa i Przemysłu Drzewnego z dnia 30 lipca 1958 r. w sprawie uznania za rezerwat przyrody (M. P. Nr 71, poz. 418). Powierzchnia rezerwatu w momencie jego powołania wynosiła 3,41 ha, natomiast cel ochrony stanowiło zachowanie ze względów naukowych modrzewia polskiego na granicy zasięgu. Niniejsze zarządzenie Regionalnego Dyrektora Ochrony Środowiska w Bydgoszczy obejmuje aktualizację danych ewidencyjnych, oraz dostosowanie danych dotyczących rezerwatu do aktualnie obowiązujących przepisów prawnych, w tym określenie rodzaju, typu i podtypu rezerwatu zgodnie z rozporządzeniem Ministra Środowiska z dnia 30 marca 2005 r. w sprawie rodzajów, typów i podtypów rezerwatów przyrody (Dz. U. Nr 60, poz. 533). Powierzchnia rezerwatu wynosi 3,24 ha, zgodnie z Planem Urządzania Lasu dla Nadleśnictwa Golub-Dobrzyń na lata 2006 - 2015. Sporządzona dokumentacja do planu ochrony przedmiotowego rezerwatu wykazała występowanie na terenie rezerwatu 16 okazów modrzewia polskiego. Modrzew na przedmiotowym obszarze był wprowadzony sztucznie. Na terenie rezerwatu obserwuje się naturalne zmiany składu gatunkowego charakterystyczne dla procesu łądowania. W związku z powyższym oraz mając na względzie występowanie w granicach rezerwatu zespołu łądu subkontynentalnego *Tilio-Carpinetum*, zmieniony został cel ochrony rezerwatu, którym uznano zespół łądu subkontynentalnego *Tilio-Carpinetum* wraz z pojedynczymi stanowiskami modrzewia polskiego.

Projekt zarządzenia został zaopiniowany pozytywnie przez zarządcę terenu rezerwatu Nadleśnictwo Golub-Dobrzyń pismem znak: ZG-7021-6/11/12, z dnia 24.04.2012 r. i Regionalną Radę Ochrony Przyrody w Bydgoszczy uchwałą Nr 2/2012, z dnia 21.06.2012 r. oraz na podstawie art. 59 ust. 2 ustawy z dnia 23 stycznia 2009 r. o wojewodzie i administracji rządowej w województwie (Dz. U. Nr 31, poz. 206 z późn. zm.) został uzgodniony przez Wojewodę Kujawsko-Pomorskiego pismem znak: WSRRW.II.710.25.2012, z dnia 27.07.2012 r.