

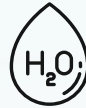
Odtwarzanie mokradeł: Dlaczego właśnie teraz?

Mokradła są niezbędne dla ludzkości...

...ale jesteśmy w punkcie krytycznym.
Mokradła zanikają.

Ilość słodkiej wody jest niewielka. Mokradła dostarczają jej najwięcej.

- Tylko 2,5% wody na Ziemi stanowią wody słodkie, większość z nich zmagazynowana jest w lodowcach i warstwach wodonośnych.
- Mniej niż 1% nadaje się do użytku, 0,3% wody znajduje się na terenach podmokłych, takich jak rzeki czy jeziora.



Mokradła magazynują więcej węgla niż lasy.

- Torfowiska zajmują 3% naszej planety, ale zgromadzone jest w nich około 30% całego węgla na lądzie.
- Przybrzeżne mokradła, takie jak lasy namorzynowe, pochłaniają i magazynują węgiel do 55 razy szybciej niż tropikalne lasy deszczowe.



Mokradła pomagają nam radzić sobie ze sztormami i powodzią.

- 60% ludzkości mieszka i pracuje na obszarach przybrzeżnych.
- Solniska, lasy namorzynowe, podmorskie łąki oraz rafy koralowe chronią przybrzeżne społeczności przed ekstremalnymi warunkami pogodowymi.
- W głębi lądu, jeden hektar terenów podmokłych może wchłonąć do 14 milionów litrów wody pochodzącej z obszarów dotkniętych powodzią.



Mokradła są źródłem utrzymania i pożywienia.

- Ponad miliard ludzi utrzymuje się z rybołówstwa, akwakultury i turystyki.
- Mokradła zapewniają ryż dla 3,5 miliarda ludzi.

Mokradła zanikają trzy razy szybciej niż lasy.

- Są najbardziej zagrożonym ekosystemem na Ziemi.
- Od 1700 roku zanikło ponad 80% wszystkich mokradeł.
- Tempo zanikania mokradeł wzrasta. Od 1970 roku, na całym świecie ubyło co najmniej 35% mokradeł.



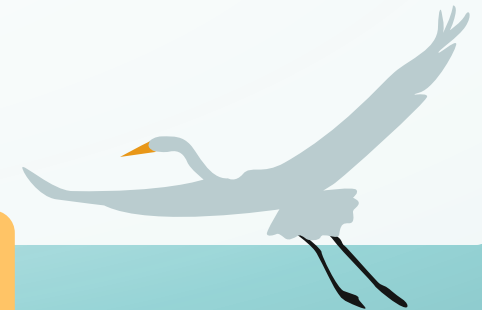
Działalność człowieka przyczyną degradacji mokradeł.

- Mokradła są osuszane i zabudowywane na potrzeby rolnictwa i budownictwa miejskiego.
- Zanieczyszczenie wody, nadmierne połowy ryb oraz inwazyjne gatunki szkodzą ekosystemom zależnym od wód.



Gatunkom wodno-błotnym grozi wyginięcie.

- Co trzeciemu gatunkowi słodkowodnemu oraz 25% wszystkich gatunków wodno-błotnych grozi wyginięcie z powodu zanikania terenów podmokłych.
- W ciągu ostatnich 50 lat zanikło 81% śródłądowych gatunków wodno-błotnych oraz 36% gatunków przybrzeżnych i morskich.



Przywrócenie utraconych i zdegradowanych terenów podmokłych jest pilne!

