



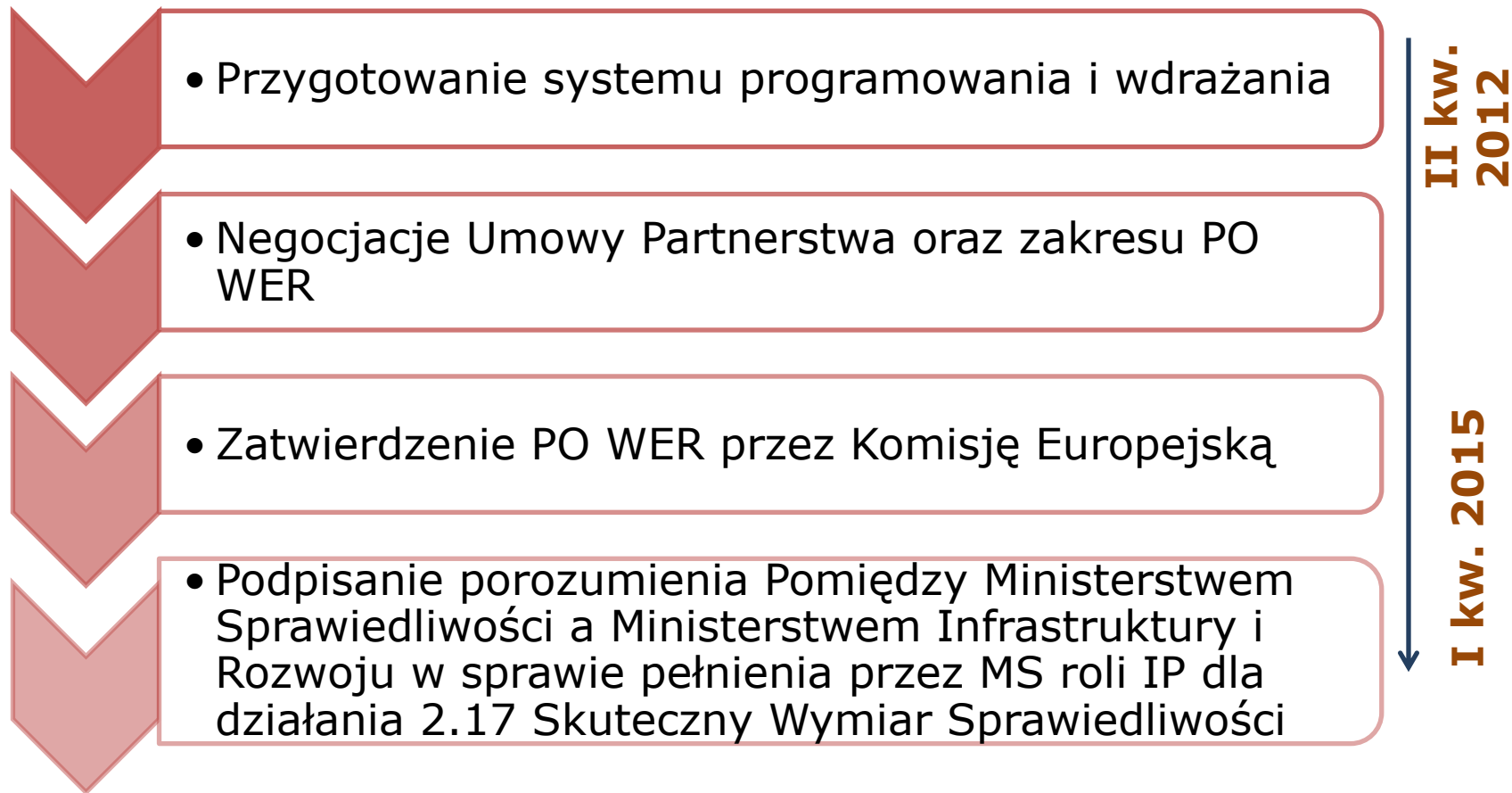
MINISTERSTWO
SPRAWIEDLIWOŚCI

www.ms.gov.pl

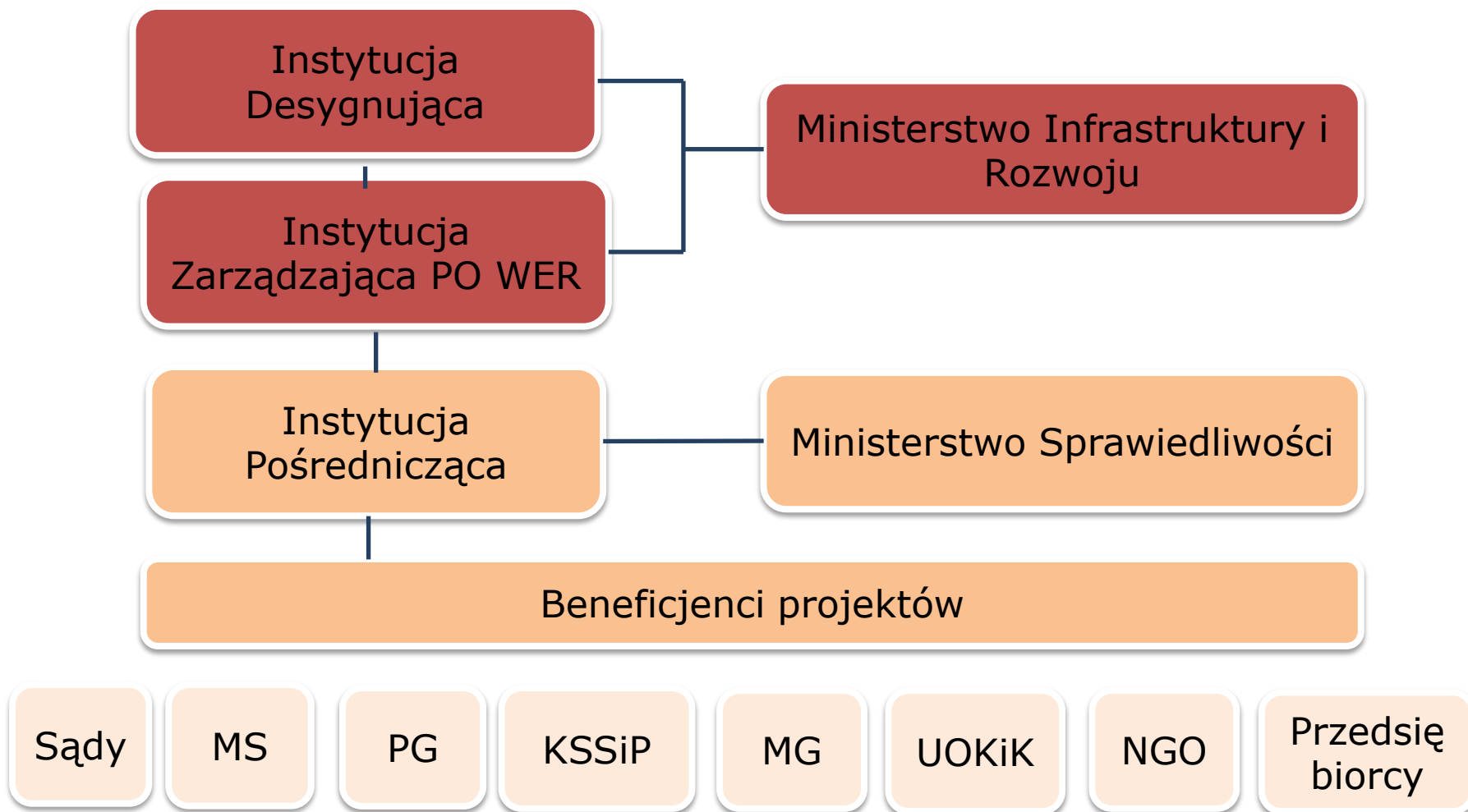
Modernizacja przestrzeni sprawiedliwości w Polsce w perspektywie finansowej na lata 2014-2020

Szymon Wiśniewski, Zastępca Dyrektora w Departamencie Strategii i Funduszy Europejskich
Warszawa, 28 kwietnia 2015 r.

Harmonogram przygotowań do wsparcia wymiaru sprawiedliwości w perspektywie finansowej 2014-2020



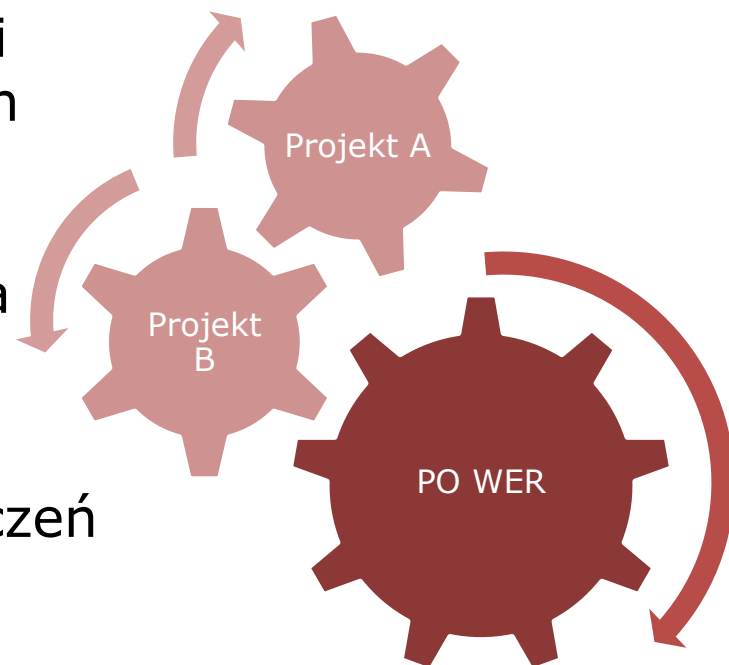
Instytucje zaangażowane w realizację PO WER w obszarze wymiaru sprawiedliwości



Priorytety interwencji Europejskiego Funduszu Społecznego

Poprawa dostępu i podniesienie efektywności wymiaru sprawiedliwości w sprawach cywilnych i gospodarczych poprzez:

- usprawnienie procesów zarządzania i komunikacji w sądownictwie i prokuraturze,
- poprawę jakości wydawanych orzeczeń oraz zwiększenie skuteczności ich egzekwowania.



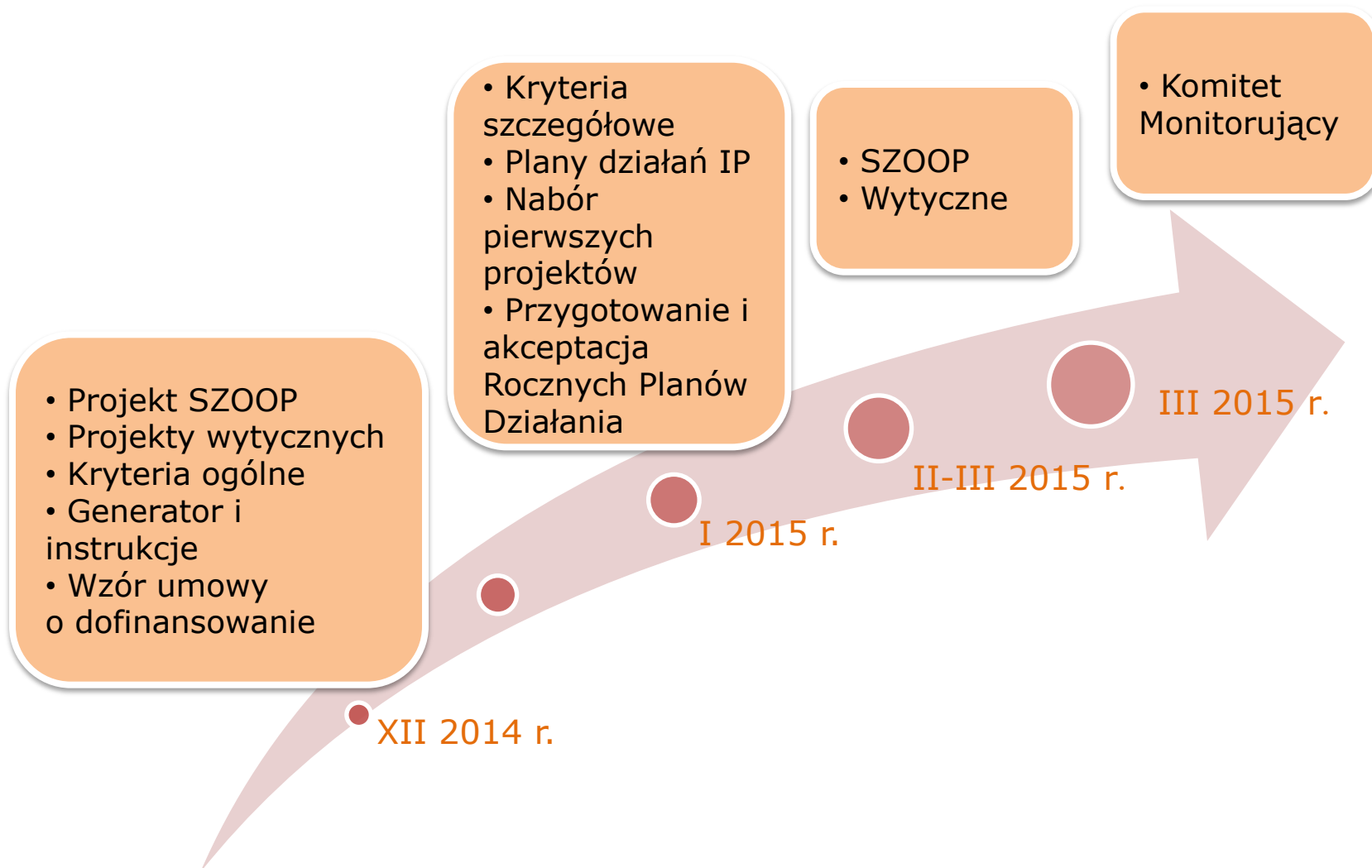
Typy Projektów w ramach Działania 2.17 Skuteczny wymiar sprawiedliwości

- 1. Szkolenia dla sędziów, urzędników i innych pracowników zatrudnionych w sądach powszechnych, prokuratorów, urzędników i innych pracowników powszechnych jednostek organizacyjnych prokuratury oraz Ministerstwa Sprawiedliwości wspierające wdrażanie modeli zarządzania zasobami ludzkimi, finansami, informacją i komunikacją, świadczenie usług informatycznych, a także kontroli zarządczej oraz obsługi interesanta,**
 2. Wprowadzenie modelu zarządzania finansami jednostek organizacyjnych prokuratury opartego o budżetowanie procesów i rezultatów,
 3. Opracowanie metodyki zarządzania określonymi kategoriami spraw celem wsparcia prokuratora na etapie postępowania przygotowawczego i sądowego,
 4. Opracowanie standardów pracy kadry administracyjnej prokuratury – system oceny okresowej oraz opisu i wartościowania stanowisk,
 - 5. Opracowanie narzędzia badającego wpływ zmian legislacyjnych na praktykę sądową i prokuratorскую oraz określanie potrzeb szkoleniowych,**
 6. Utworzenie i rozwój centrów usług w zakresie zarządzania finansami i kadrami, zarządzania usługami oraz zarządzania informatyką w sądownictwie powszechnym,
 7. Wdrożenie standardów i procedur obsługi interesanta w sądownictwie powszechnym,
 8. Wdrożenie standardów i procedur biur podawczych w jednostkach organizacyjnych prokuratury,
-

Typy Projektów w ramach Działania 2.17 Skuteczny wymiar sprawiedliwości

9. Utworzenie i rozwój Biur Obsługi Interesanta w sądach,
 - 10. Szkolenia oraz studia podyplomowe dla sędziów, urzędników i innych pracowników zatrudnionych w sądach powszechnych, prokuratorów, urzędników i innych pracowników powszechnych jednostek organizacyjnych prokuratury z zakresu prawa gospodarczego, mediacji w sprawach gospodarczych, informatyki śledczej, ochrony konsumenta, zwalczania i zapobiegania przestępczości gospodarczej i skarbowej, prawa dotyczącego własności intelektualnej, prawa upadłościowego,**
 11. Utworzenie i modernizacja centralnych rejestrów sądowych
 - 12. Tworzenie Centrów Mediacji i Arbitrażu oraz standaryzacja działania już istniejących Centrów**
 13. Utworzenie i wsparcie funkcjonowania platformy cyfrowej ds. alternatywnego rozwiązywania sporów konsumenckich
 14. Uruchomienie i wsparcie funkcjonowania punktu kontaktowego ds. alternatywnego rozwiązywania sporów konsumenckich
 15. Szkolenia dla uczestników systemu alternatywnego rozwiązywania sporów konsumenckich z zakresu obsługi platformy cyfrowej ds. ADR, nowych regulacji prawnych dotyczących ADR, obsługi internetowego systemu rozstrzygania sporów
-

Warunki uruchomienia naboru projektów



Planowane projekty w obszarze usprawnienia procesów zarządzania i komunikacji (zgodnie z Planem działania na 2015 r.)

I.p.	Nazwa projektu	Inicjator
1.	Wdrożenie nowoczesnych narzędzi budżetowania, rachunku kosztów oraz kontroli zarządczej przez Ministerstwo Sprawiedliwości	MS
2.	Budowa, uruchomienie i rozwój Centrów Usług Wspólnych	MS
3.	Opracowanie standardów obsługi interesanta w sądownictwie powszechnym	MS
4.	Budowa systemu wsparcia pracy prokuratora na etapie postępowania przygotowawczego i sądowego poprzez opracowanie metodyk pracy w określonych kategoriach spraw	PG

**Planowane projekty w obszarze
poprawy jakości wydawanych orzeczeń
oraz zwiększenia skuteczności ich egzekwowania
(zgodnie z Planem Działania na 2015 r.)**

l.p.	Nazwa projektu	Inicjator
1.	KRK 2.0	MS
2.	Business Registers Interconnection System (BRIS)	MS
3.	Budowa systemu obiegu spraw w sądach rejestrowych KRS i RZ i portalu udostępniającego akta rejestrowe	MS
4.	Centralny Rejestr Restrukturyzacji i Upadłości	MS

Wybór projektów w ramach PO WER 2014-2020

Rola ekspertów

Dokumenty, w których wskazano rolę wsparcia eksperckiego w procesie wyboru projektów:

- 1. Ustawa z dnia 11 lipca 2014 r. o zasadach realizacji programów w zakresie polityki spójności finansowanych w perspektywie finansowej 2014–2020**
- 2. Wytyczne w zakresie trybów wyboru projektów na lata 2014-2020**

Wybór projektów w ramach PO WER 2014-2020

Rola ekspertów

Wytyczne w zakresie trybów wyboru projektów na lata 2014-2020

1. Udział ekspertów w wyborze projektów do dofinansowania jest w szczególności uzasadniony w sytuacji, gdy niezbędna jest specjalistyczna wiedza w danej dziedzinie lub w sytuacji, gdy liczba projektów zagraża terminowemu dokonaniu oceny wyłącznie przez pracowników właściwej instytucji
2. Ekspertów do udziału w wyborze projektów do dofinansowania wyznacza właściwa instytucja. Sposób wyznaczenia ekspertów jest pozostawiony właściwej instytucji. Może ona wyznaczyć wszystkich ekspertów z danej dziedziny, znajdujących się w wykazie kandydatów na ekspertów albo przeprowadzić losowanie określonej liczby ekspertów albo zastosować inny sposób.
3. Udział eksperta w wyborze projektów do dofinansowania oznacza możliwość zaangażowania eksperta we wszelkie czynności związane z wyborem projektów. Czynności związane z wyborem projektu do dofinansowania są podejmowane od momentu jego zgłoszenia do dofinansowania do jego wybrania do dofinansowania albo odrzucenia.

**Norweski Mechanizm Finansowy – Nowa Perspektywa
Finansowa na lata 2014 – 2020**

**MOŻLIWE OBSZARY WSPARCIA
DYSKUSJA**



MINISTERSTWO
SPRAWIEDLIWOŚCI

www.ms.gov.pl

Dziękuję za uwagę