



**Fundusze
Europejskie**
Infrastruktura i Środowisko

Unia Europejska
Fundusz Spójności



„Słupskie kliny zieleni - urządzenie terenów zieleni na obszarze Miasta Słupska” – systemowe rozwiązania na rzecz zwiększenia powierzchni terenów zielonych w miastach

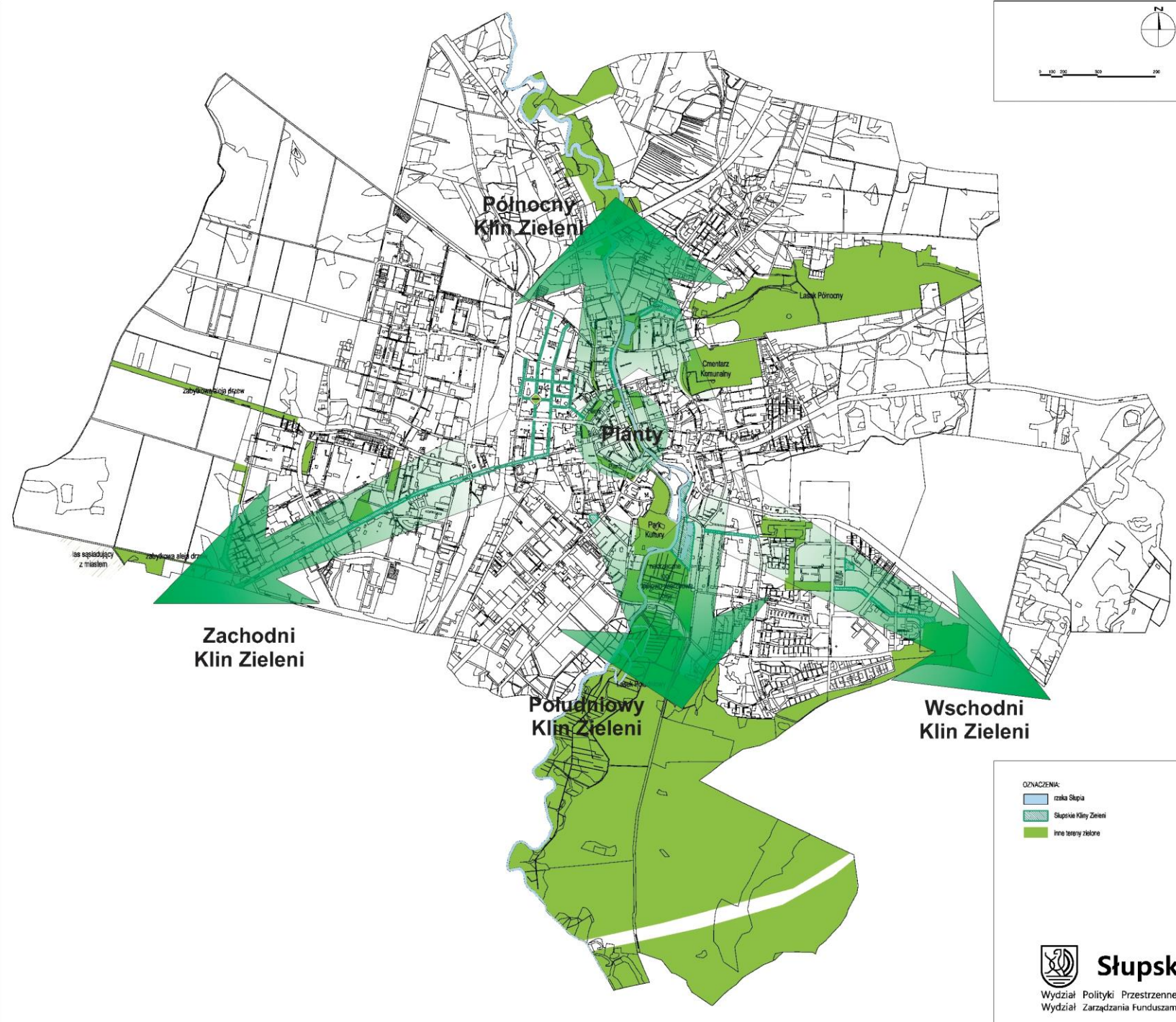
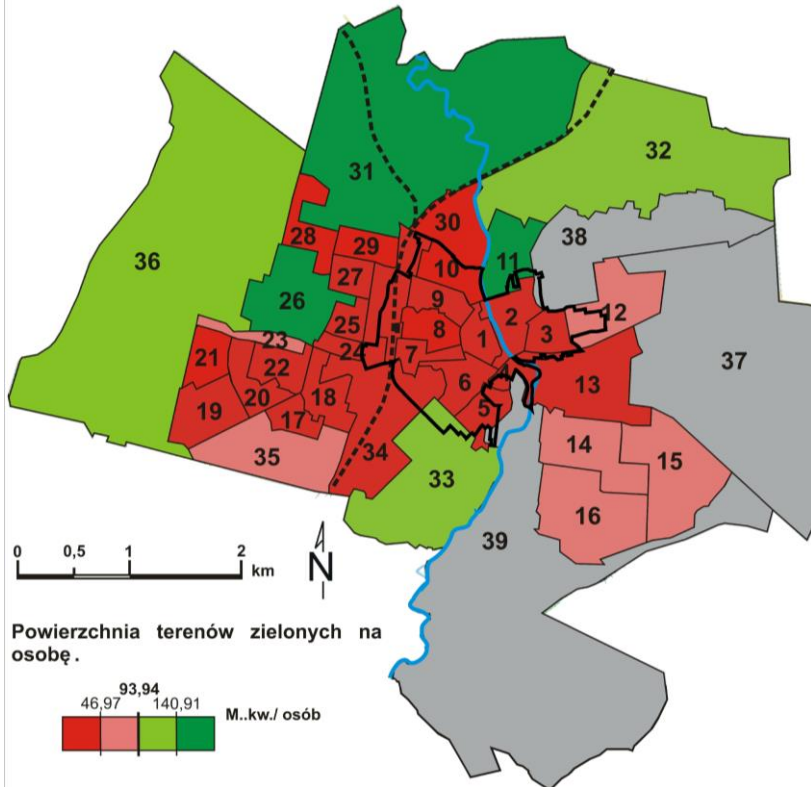
Projekt współfinansowany przez Unię Europejską ze środków Funduszu Spójności w ramach Programu Operacyjnego Infrastruktura i Środowisko na lata 2014-2020

Idea „Miasta Bliskiego” a rozwój terenów zielonych

„Miasto Bliskie” – bliskie przestrzenią i funkcjami miejskimi. Celem jest wykorzystanie potencjałów miasta kompaktowego, stworzenia przestrzeni, która umożliwia samorealizację w bezpośrednim sąsiedztwie miejsca zamieszkania. Oznacza to także konieczność poprawy jakości środowiska miejskiego oraz stworzenie systemu terenów zielonych oplatających i przenikających kwartały zabudowy mieszkaniowej, tak aby każdy mieszkaniec miał dostęp do zieleni urządzonej w odległości nie większej niż 300 m. System ten opierać się będzie na układzie pierścieniowym historycznych miejskich plant, od których odchodzić będą promieniście zielone kliny uzupełnione o system zielonych wnętrz kwartałów i mikroskwerków.

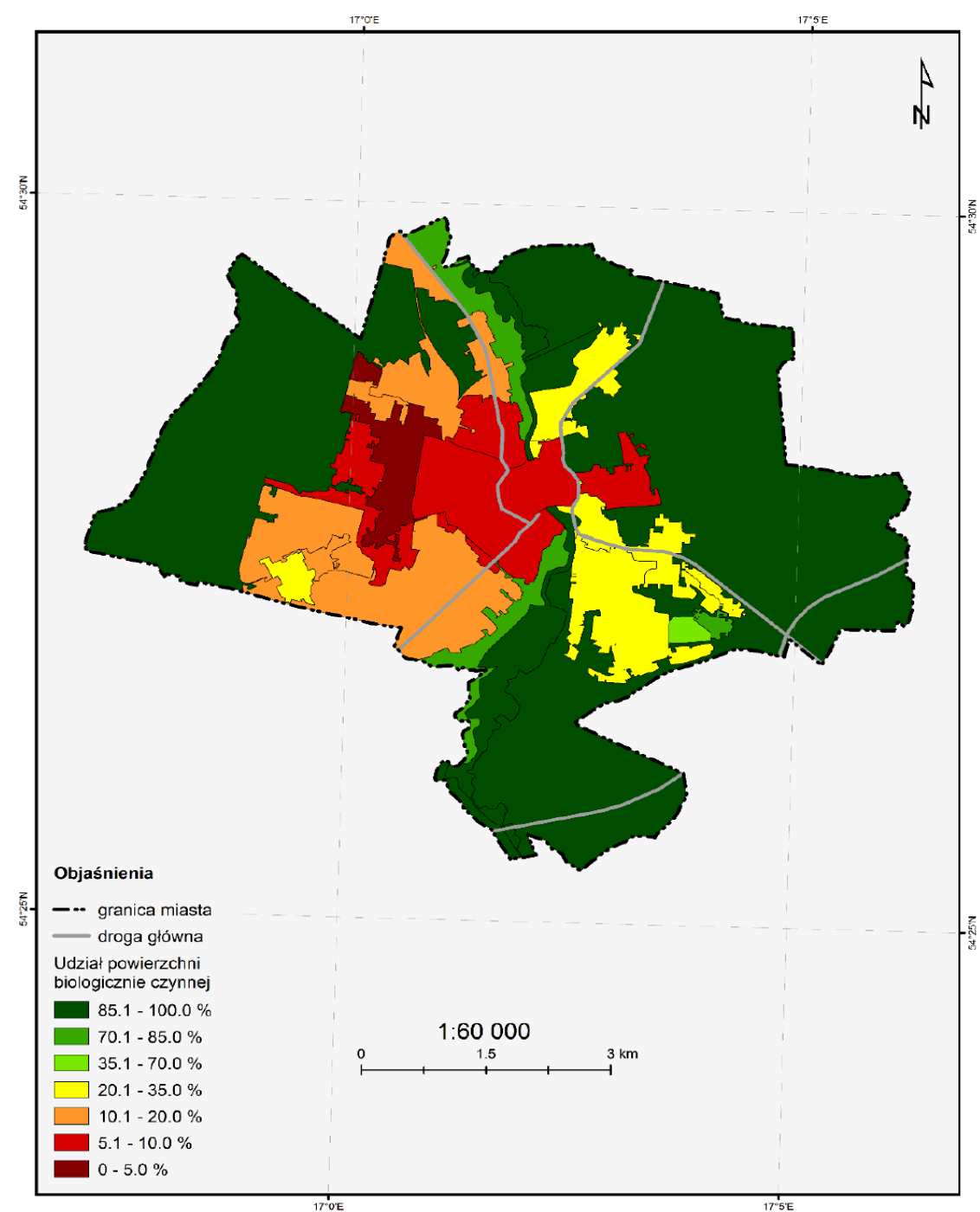
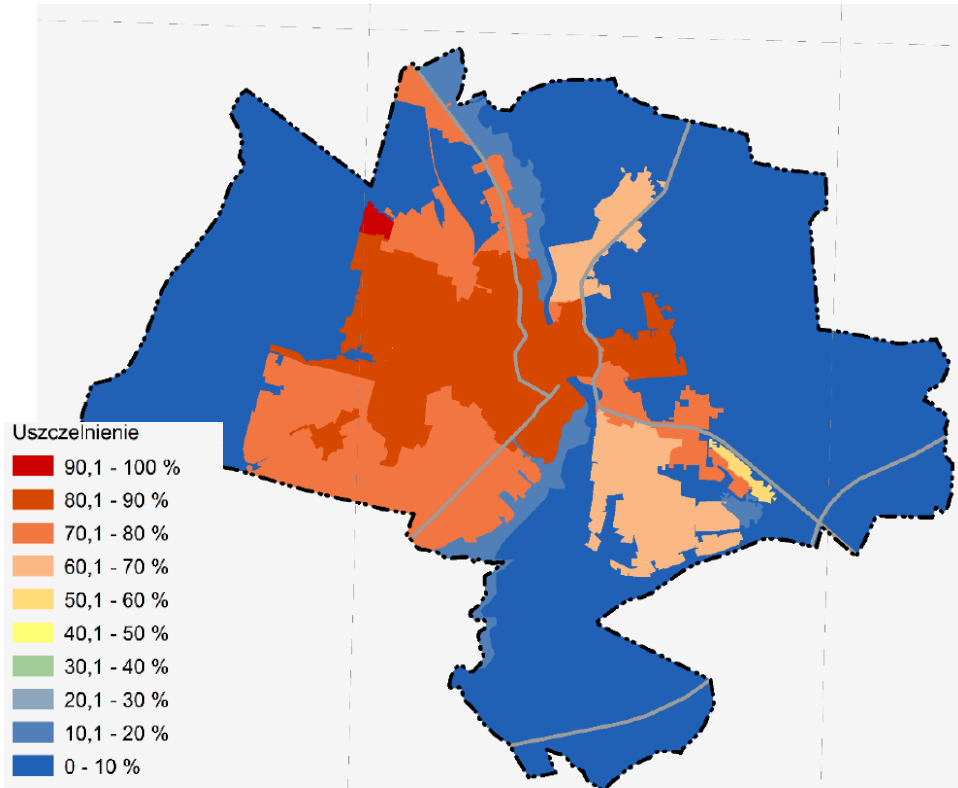
Deficyty:

- bardzo niski udział terenów zielonych na mieszkańca, obejmujący niemal cały obszar zurbanizowany;
- zła jakość powietrza w obszarze Śródmieścia (położonego w dolinie rzeki Słupi);
- niewykorzystanie potencjału historycznych założeń zieleniarskich (planty miejskie, tereny nadrzeczne).



Deficyty:

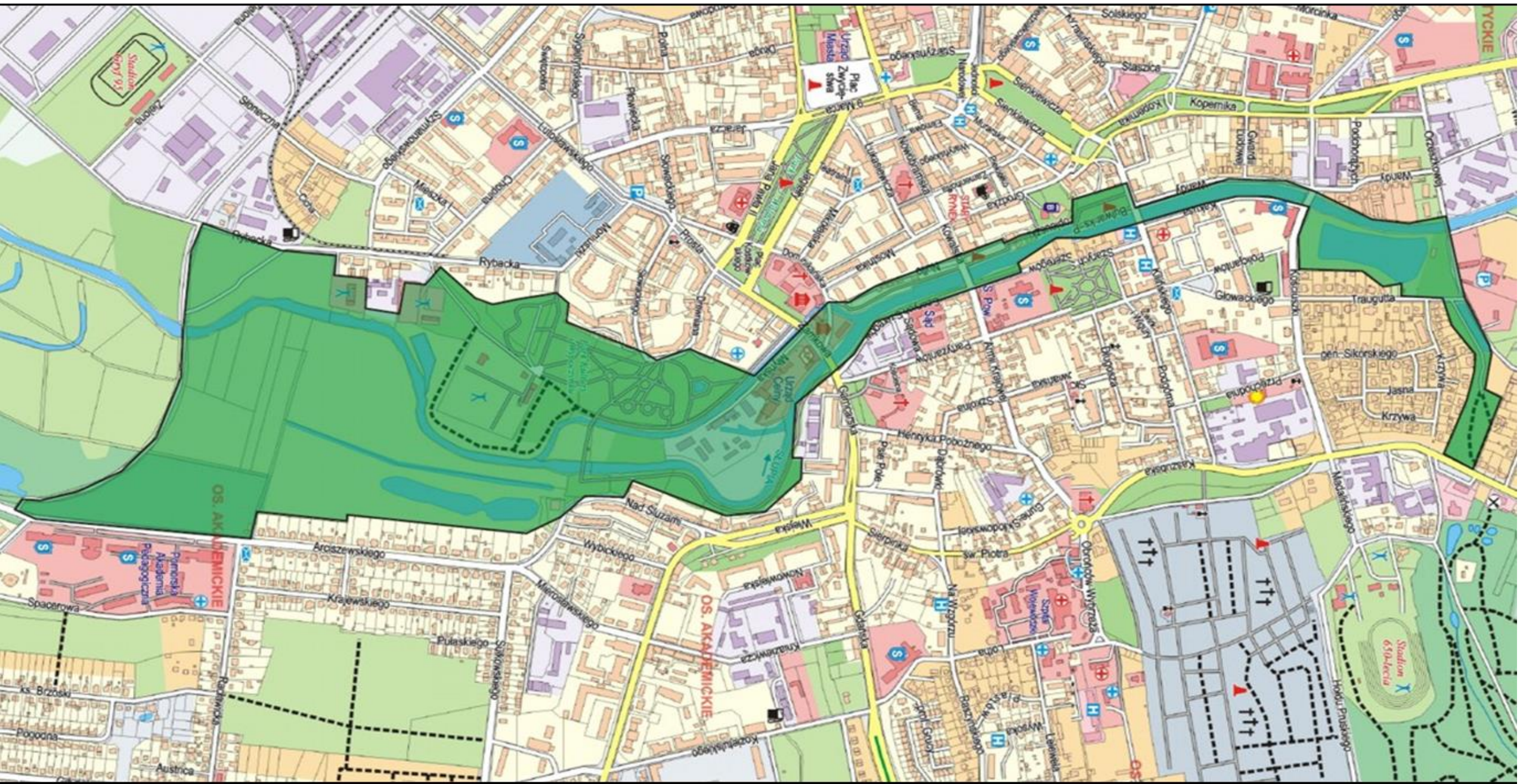
- na obszarze zamieszkiwanym przez 40 % populacji miasta udział powierzchni biologicznie czynnej wynosi maksymalnie do 10 %.
- kolejne 35 % mieszkańców mieszka na obszarze gdzie udział ten wynosi od 10 do 20%.
- niemal cały obszar o funkcji mieszkaniowej odznacza się ponad 70% uszczelnieniem – problem zagospodarowania wód opadowych.



Cele projektu pn. Słupskie kliny zieleni - urządzenie terenów zieleni na obszarze Miasta Słupska :

- utworzenie terenów zielonych,
- zwiększenie powierzchni obszarów zieleni urządzonej,
- zwiększenie bioróżnorodności obszaru miejskiego,
- redukcja zanieczyszczenia powietrza na terenie aglomeracji,
- stworzenie miejsc integracji z przyrodą,
- umożliwienie zasiedlenia terenu przez wolno żyjące gatunki owadów i ptaków,
- minimalizacja spływu powierzchniowego wody,
- stworzenie dla mieszkańców nieodpłatnej możliwości dostępu do terenów zielonych obsadzonych głównie w rodzime gatunki roślin,
- zagospodarowanie niewykorzystanego terenu o dużym potencjale rekreacyjno-wypoczynkowym,
- przywrócenie biologicznej aktywności terenów objętych projektem,
- poprawa jakości życia mieszkańców,
- usunięcie gatunków obcych i inwazyjnych.

Kliny północny i południowy – zielona wstęga wzdłuż rzeki Stupi



Strefowanie nadrzecznych terenów zielonych – bulwary rzeki Słupi

Konkurs koncepcyjny urbanistyczno- architektoniczny



**SCHEMAT FUNKCJONALNY
Z POKAZANIEM NAJWAŻNIEJSZYCH
PLACÓW , 1:10000**

Strefowanie nadrzecznych terenów zielonych – bulwary rzeki Słupi

Odcinek południowy – powiększenie Parku Kultury, Sportu i Rekreacji o rejon ulicy Nad Śluzami



INSPIRACJE



Strefowanie nadrzecznych terenów zielonych – bulwary rzeki Słupi

Odcinek północny- rejon Stawku Łabędziego i ciąg do Łasku Północnego

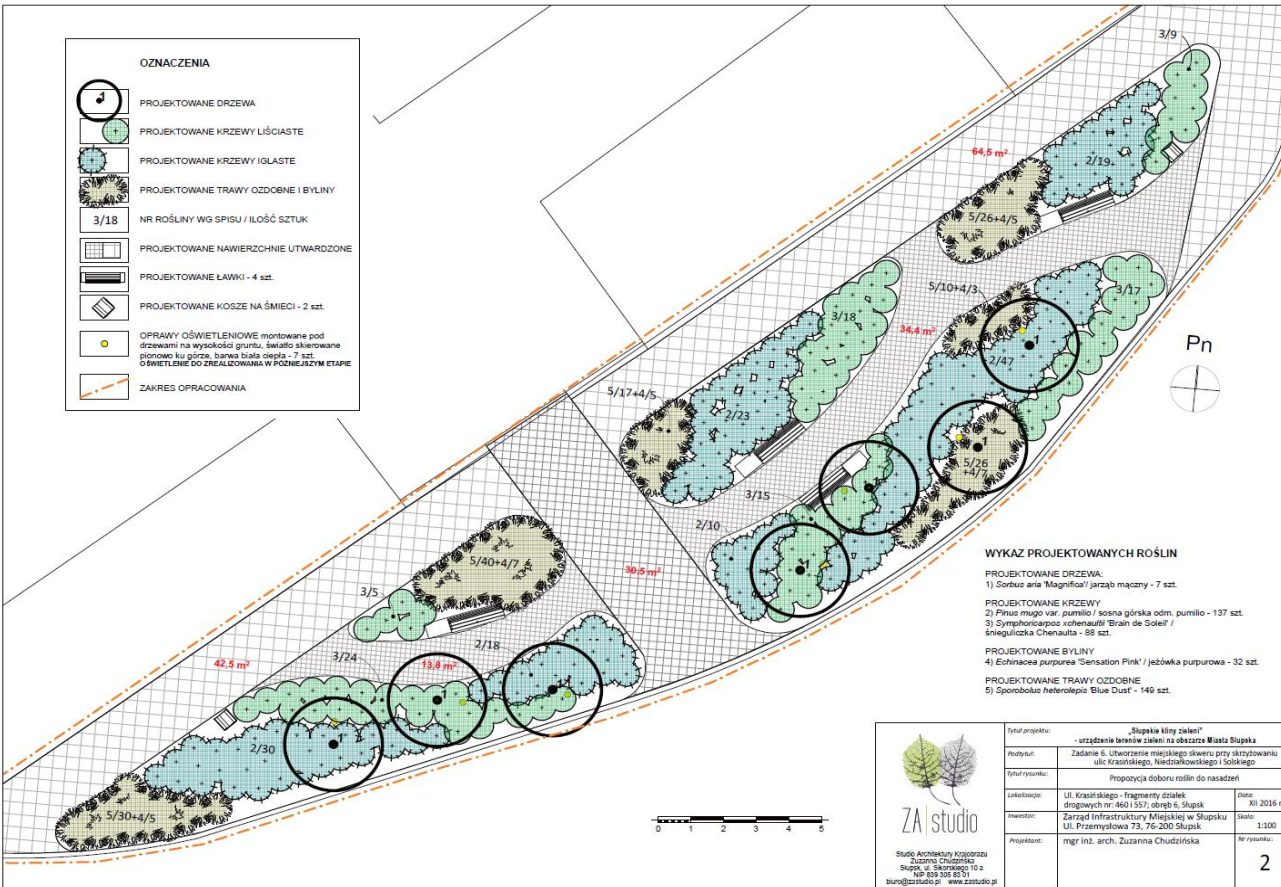


INSPIRACJE



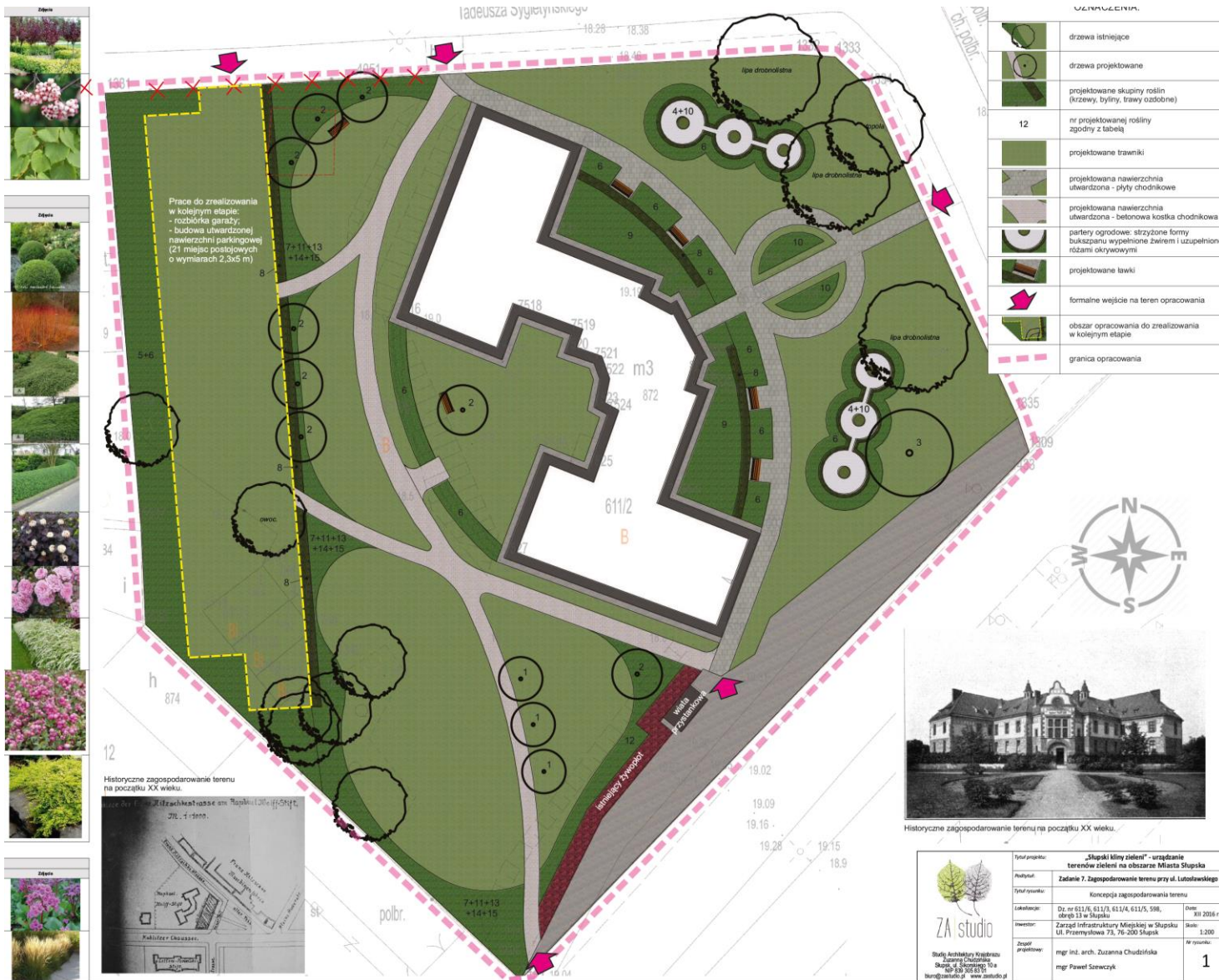
Aranżacja mikroskwerków w przestrzeniach silnie zurbanizowanych na przykładzie skrzyżowania ulic Krasińskiego/Niedziałkowskiego:

Zmiana rozwiązań komunikacyjnych w obrębie skrzyżowania, poprawa bezpieczeństwa użytkowników, wzrost komfortu życia okolicznych mieszkańców oraz poprawa estetyki miejsca.





Odtwarzanie historycznych ogrodów publicznych na obszarze rewitalizacji na przykładzie skweru na ul. Lutosałwskiego.

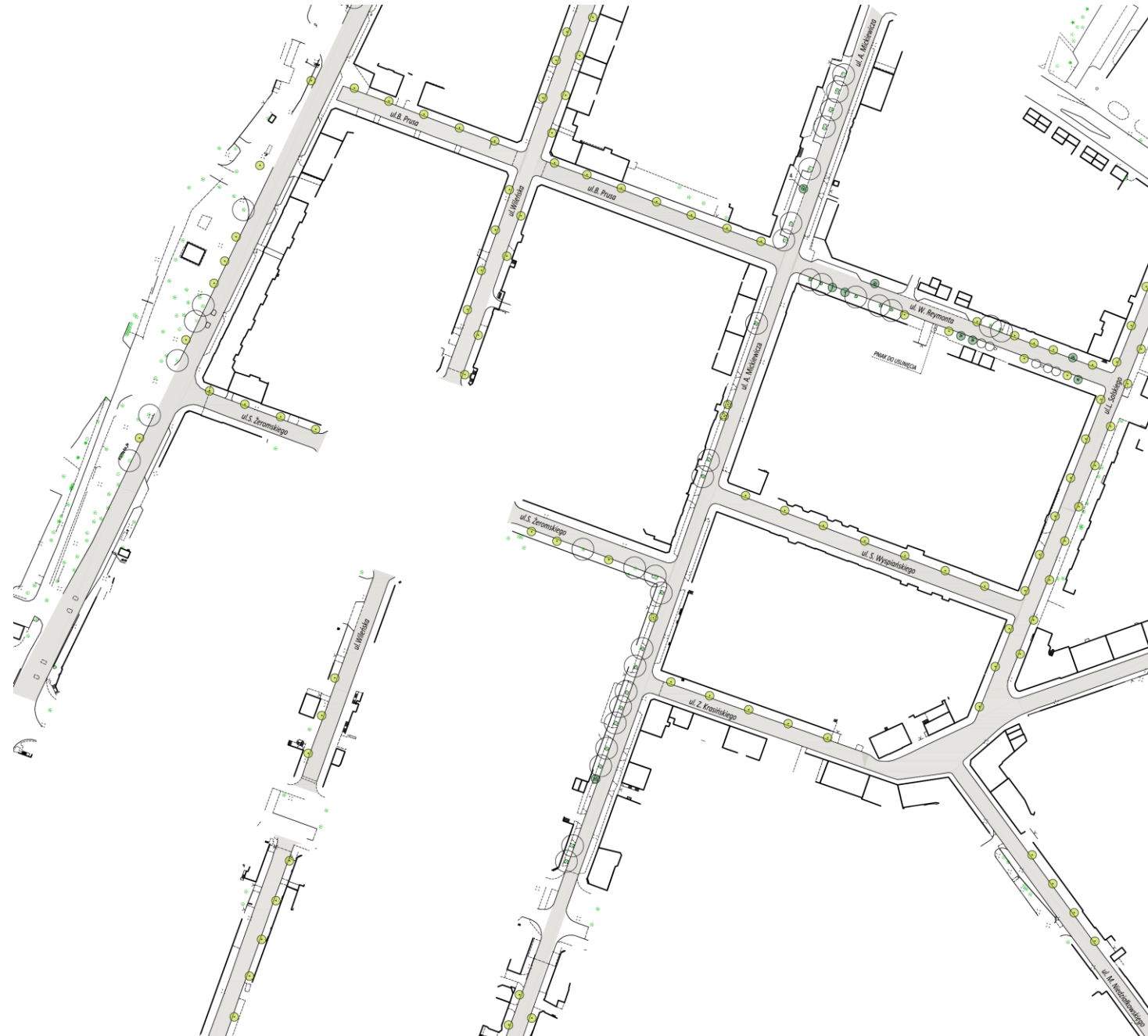


Historyczne zagospodarowanie terenu na początku XX wieku.

<p>Biuro Architektury Krajobrazu i Urbanistyki Skłosa 4 Skowronki 10a 81-200 Słupsk www.za-studio.pl</p>	Tytuł projektu:	Słupski klimatyzator - urządzenie terenu zielonego na obszarze Miasta Słupska	Data:	XII 2016 r.
	Autorzy:	Zadanie 7. Zagospodarowanie terenu przy ul. Lutosałwskiej	Skala:	1:200
	Tytuł rysunku:	Konsepcyjna zagospodarowania terenu	Wzrostki:	1
	Lokalizacja:	Do: nr 611/6, 611/7, 611/4, 611/5, 598, obręb 53 w Słupsku	Projektant:	mgr inż. arch. Zuzanna Chudzińska
	Investor:	Zarząd Infrastruktury Miejskiej w Słupsku Ul. Przemysłowa 7A, 86-200 Słupsk	Wykonawca:	mgr Paweł Sewczyk

Zieleń przyuliczna na obszarze śródmiejskim:

- odtworzenie i stworzenie szpalerów ulicznych na blisko 10 km śródmiejskich ulic, połączone z kompleksową modernizacją oświetlenia i wymianą nawierzchni chodników;
- wykonanie nowych nasadzeń zieleni wielogatunkowej opartej na gatunkach rodzimych;
- Gatunki drzew zostały dobrane w taki sposób, aby opracowywany obszar był atrakcyjny pod względem przyrodniczym zarówno w sezonie wegetacyjnym, jak i również w okresie zimowym.



Parki linearne: Park Zachodni

- stworzenie wielopiętrowych i wielogatunkowych powierzchni zieleni, opartych na gatunkach rodzimych, które umożliwiają dogodne i atrakcyjne warunki dla rodzimych ptaków, owadów i drobnych ssaków, ukształtowane w sposób naturalny, podnoszące różnorodność biologiczną;
- stworzenie wielofunkcyjnej przestrzeni parkowej zaadresowanej do różnych grup użytkowników (pod kątem wiekowym, sposobu aktywności oraz zainteresowań);
- stworzenie „zielonych” połączeń dla wyłaniającej się nowo powstającej zabudowy mieszkalnictwa oraz wypoczynku, powiązanej z istniejącymi terenami zieleni oraz z siecią dróg pieszych, rowerowych itp.



Parki linearne: Park Wschodni

Nadanie terenowi funkcji rekreacyjnej, umożliwiającej praktykowanie różnych form aktywności fizycznej. W tym celu stworzone zostaną dwie, równoległe biegnące ścieżki, jedna z nich jest asfaltowa - umożliwiająca np. jazdę na rolkach, druga zaś to po prostu zagęszczony grunt rodzimy - idealnie nadający się do uprawiania joggingu bez negatywnego wpływu na zdrowie użytkowników. W dwóch miejscach stworzone zostaną także place fitness wyposażone w sprzęty do ćwiczeń fizycznych dostosowane stopniem trudności do wieku i sprawności różnych użytkowników.

LEGENDA

- PROJEKTOWANE DRZEWA LIŚCIASTE
- PROJEKTOWANE DRZEWA IGLASTE
- PROJEKTOWANE KRZEWY I BYLINY
- ZAKRES OPRACOWANIA
- PROJEKTOWANE URZĄDZENIA FITNESS
- ŁAWKI I KOSZE NA ODPADY
- NAWIERZCHNIA UTWARDZONA - ASFALT
- NAWIERZCHNIA GRUNTOWA UTWARDZONA
- NAWIERZCHNIA WYSYPANA PIASKIEM

INSPIRACJE

KONCEPCJA ZAGOSPODAROWANIA TERENU W REJONIE ULIC HUBALCZYKÓW I ALUCHNY EMELIANOW - PARK WSCHODNI

SPIS ROŚLIN PROJEKTOWANYCH

1. Brzoza brodawkowata 'Fatigata' - *Betula pendula*
2. Klon pospolity 'Royal Red' - *Acer platanoides*
3. Sosna zwyczajna - *Pinus sylvestris*
4. Rokitnik pospolity - *Hippophae rhamnoides*
5. Sosna górska 'Pumilio' - *Pinus mugo*
6. Rajgras wyniosły - *Arrhenatherum elatius*
7. Dziągła średnia - *Brisa media*
8. Jęzówka purpurowa 'Firebird' - *Echinacea purpurea*
9. Proso różgawate 'Heavy Metal' - *Panicum virgatum*
10. Wydmuchrzyca piaszkowa - *Leymus arenarius*

PROPONOWANE URZĄDZENIA FITNESS

PROJEKTOWANE ROŚLINY

Parki linearne: Park Wschodni – stan istniejący

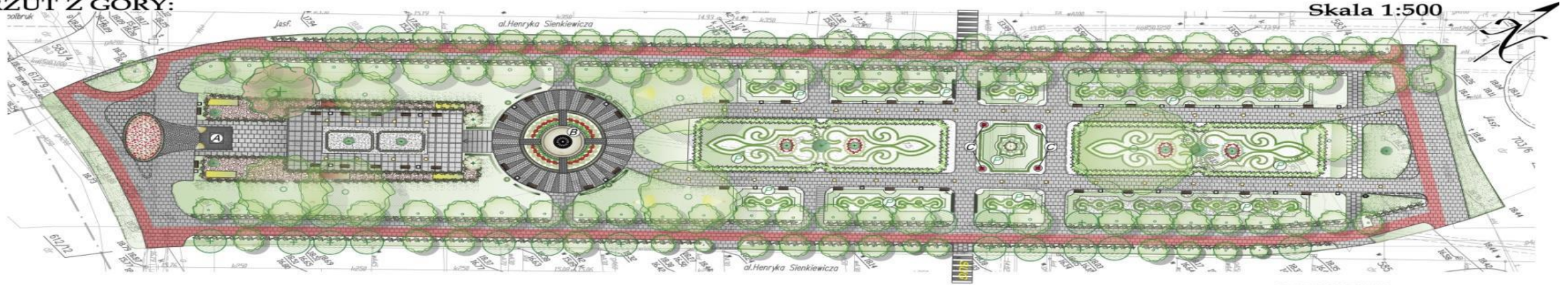
Obszar opracowania porastają głównie grupy krzewów i młodych drzew tzw. samosiewów. Planowane jest pozostawienie cennych okazów drzew o znacznych rozmiarach, owocujących gatunków drzew (głóg, jabłoń), które pełnią rolę pożywienia dla ptaków, a także tych, które nie kolidują z projektowanym zagospodarowaniem. Pozostawione zostaną także rozległe grupy krzewów porastających skarpy przy budynkach wielorodzinnych. Część z nich owocuje, co jest dodatkowym atutem dla ochrony rodzimych zwierząt, owadów i podtrzymania bioróżnorodności gatunkowej. Dominujące gatunki to: wierzba iwa, brzoza brodawkowata, głóg jednoszyjkowy i sosna zwyczajna, a z grupy krzewów: róża pomarszczona oraz żarnowiec miotlasty.



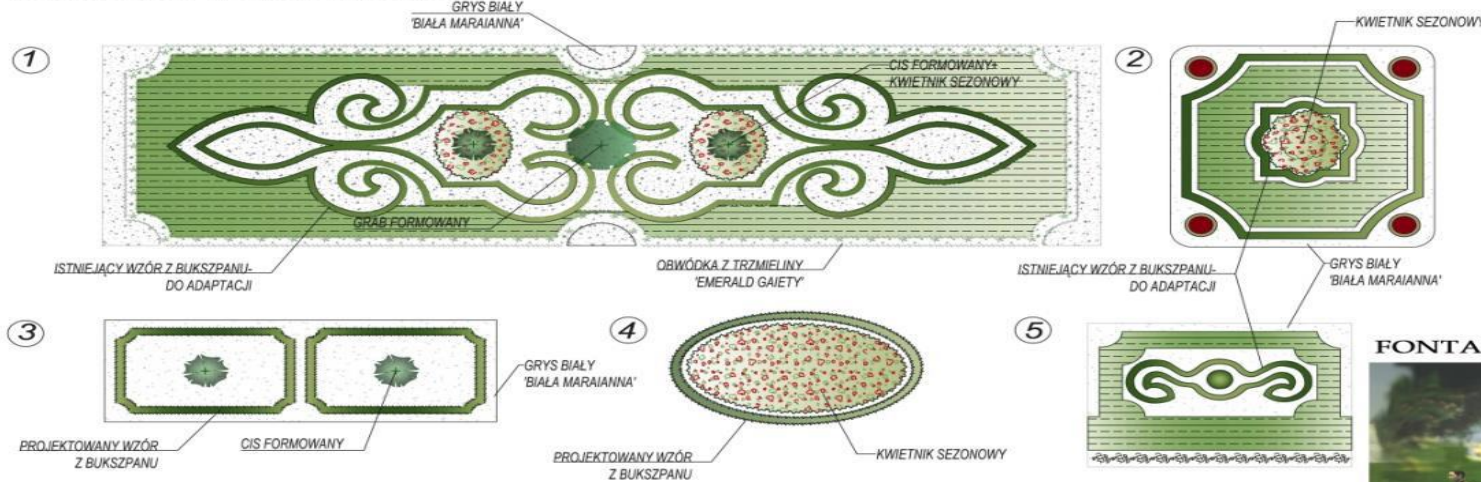
Zadania komplementarne – rewaloryzacja parków na obszarze rewitalizacji

KONCEPCJA ZAGOSPODAROWANIA ALEI SIENKIEWICZA-PLANTY SŁUPSKIE.

RZUT Z GÓRY:



PARTERY FORMALNE:



LEGENDA:

OBIEKTY ISTNIEJĄCE:

KOMUNIKACJA:

- - NAWIERZCHNIE Z PŁYT BETONOWYCH (CIĄG PIESZO-ROWEROWY)
- - NAWIERZCHNIA Z PŁYTEK BETONOWYCH ROZDZIELONYCH RZĘDAMI KOSTKI GRANITOWEJ
- - ISTNIEJĄCE I SUGEROWANE PRZEJŚCIE DLA PIESZYCH

ELEMENTY WYPOSAŻENIA:

- Ⓐ - POMNIK
- Ⓑ - FONTANNA (REMONT OBUDOWY)
- Ⓒ - WAZY KWIATOWE (DO WYMIANY)

ZIELEŃ ISTNIEJĄCA (szczegółowa inwentaryzacja - rys.nr 4):

- - DRZEWA ISTNIEJĄCE
- - 'KWIECIE KALENDARZE'
- - NASADZENIA PRZY FONTANIE (uzupełnienie obsadzenia)
- Ⓟ - ISTNIEJĄCE PARTERY BUKSZPANOWE (do adaptacji)

OBIEKTY PROJEKTOWANE:

UTWARDZENIA NAWIERZCHNI:

- - MIEJSCA UZUPLENIENIA ISTNIEJĄCYCH NAWIERZCHNI
- - NAWIERZCHNIA Z KOSTKI GRANITOWEJ
- - NAWIERZCHNIA Z PŁYTEK BETONOWYCH ROZDZIELONYCH KOSTKĄ GRANITOWĄ
- - GRYŚ BIAŁY 'BIAŁA MARIANNA'

ELEMENTY WYPOSAŻENIA:

- - ŁAWKI
- - STOJKI NA ROWERY
- - KOSZE NA ODPADY
- - POJEMNIKI NA PSIE ODCHODY

OŚWIETLENIE (WG ODRĘBNEGO OPRAWOWANIA BRANŻOWEGO):

- - LAMPY NAWIERZCHNIOWE
- - REFLEKTORY OŚWIETLAJĄCE POMNIK H. SIENKIEWICZA I DWA POMNIKI PRZYRODY

ZIELEŃ PROJEKTOWANA:

- - DRZEWA LIŚCIASTE
- - SZPALER DRZEW (UZUPELNIENIE ALEI)
- - FORMY CIĘTE DRZEW I KRZEWÓW
- - ZYWOPŁOTY FORMOWANE
- - ROŚLINNOŚĆ OKRYWOWA
- - KWIECINI SEZONOWE
- - NASADZENIA W MISACH
- - TRAWNIK DYWANOWY

WAZY KWIATOWE- DO WYMIANY

WYPOSAŻENIE:



OŚWIETLENIE:



FONTANNA- REMONT OBUDOWY



Zadania komplementarne – rewaloryzacja parków na obszarze rewitalizacji

KONCEPCJA ZAGOSPODAROWANIA PARKU IM. JERZEGO WALDORFFA I PLACU BŁ. BRONISŁAWA KOSTKOWSKIEGO-PLANTY SŁUPSKE



PLAC SPOTKAŃ



PLAC Z FONTANNĄ



LEGENDA:

OBIEKTY ISTNIEJĄCE:

ZABUDOWA:

Ⓐ - KAPLICA ŚW. JERZEGO.

KOMUNIKACJA:

■ - NAWIERZCHNIE Z PŁYT BETONOWYCH (Ciepło Pieszdo-Rowerowy)

■ - NAWIERZCHNIA Z KOSTKI GRANITOWEJ.

ELEMENTY WYPOSAŻENIA:

Ⓑ - MIEJSCA UPAMIĘTNIA.

Ⓒ - POMNIK KAROLA SZYMAŃKOWSKIEGO.

Ⓓ - KAMIEŃ KLAWIATURA.

ZIELEŃ ISTNIEJĄCA (szczegółowa inwentaryzacja - rys.nr 4):

○ - ISTNIEJĄCE DRZEWA I KRZEWY.

⊙ - ISTNIEJĄCE GRUPY DRZEW I KRZEWÓW.

⊕ - ISTNIEJĄCE OGRODY RÓŻANE (do adaptacji).

OBIEKTY PROJEKTOWANE:

UTWARDZENIA NAWIERZCHNI:

■ - MIEJSCA UZUPLENIEŃ ISTNIEJĄCYCH NAWIERZCHNI.

■ - MIEJSCA PRZEBUDOWY ISTNIEJĄCEJ NAWIERZCHNI.

■ - MIEJSCA ROZBÓRKI ISTNIEJĄCEJ NAWIERZCHNI Z KOSTKI BETONOWEJ.

■ - NAWIERZCHNIA PLACU Z PŁYT GRANITOWYCH.

■ - NAWIERZCHNIA PLACU Z PŁYT BETONOWYCH ŁĄCZĄCEJ Z KOSTKĄ KAMIENIA.

■ - ISTNIEJĄCE I SUGEROWANE PRZEJŚCIE DLA PIESZYCH

ELEMENTY MAŁEJ ARCHITEKURY:

① - FONTANNA SUCHA.

② - ŁAWKA MUZYCZNA.

⊙ - BETONOWE ŁAWKI NA PLACU SPOTKAŃ.

ELEMENTY WYPOSAŻENIA:

■ - ŁAWKI

||| - STOJAKI NA ROWERY.

□ - KOSZE NA ODPADY.

⊙ - POZIOMKI NA PSIE ODDOCHY.

OSWIETLENIE (wg odrębnego opracowania branżowego):

○ - LAMPY PARKOWE.

○ - REFLEKTORY OSWIETLAJĄCE KAPLICĘ ŚW. JERZEGO

MONTOWANE NA LAMPACH PARKOWYCH.

○ - LAMPY NAWIERZCHNIOWE PODŚWIETLAJĄCE ELEVACJĘ

KAPLICY ŚW. JERZEGO.

ZIELEŃ PROJEKTOWANA:

○ - SZPALER DRZEW (UZUPLENIEŃ ALEI LIPOWEJ).

○ - GRUPY KRZEWÓW OZDOBNYCH.

○ - KRZEWY OZDOBNE-FORMY PIENNE.

○ - ZWIĄZKI.

○ - KRZEWY OKRYWOWE.

○ - ROŚLINNOŚĆ OKRYWOWA.

○ - UZUPLENIEŃ ISTNIEJĄCYCH KOLEKCJI KRZEWÓW.

○ - TRAWNIK DYWANOWY.

ELEMENTY WYPOSAŻENIA:

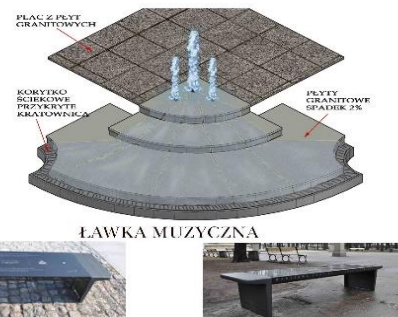
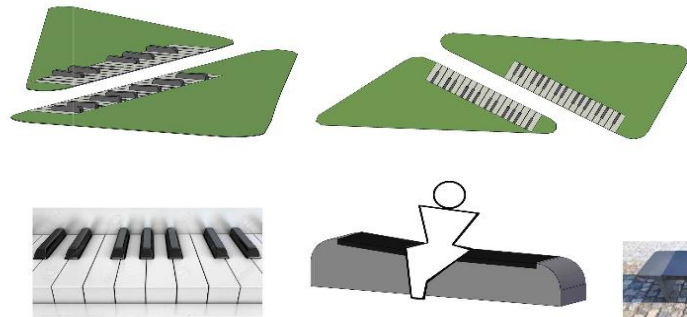
ŁAWKI, KOSZE, STOJAKI NA ROWERY:



OSWIETLENIE PARKOWE:



PRZYKŁADOWE NASADZENIA:



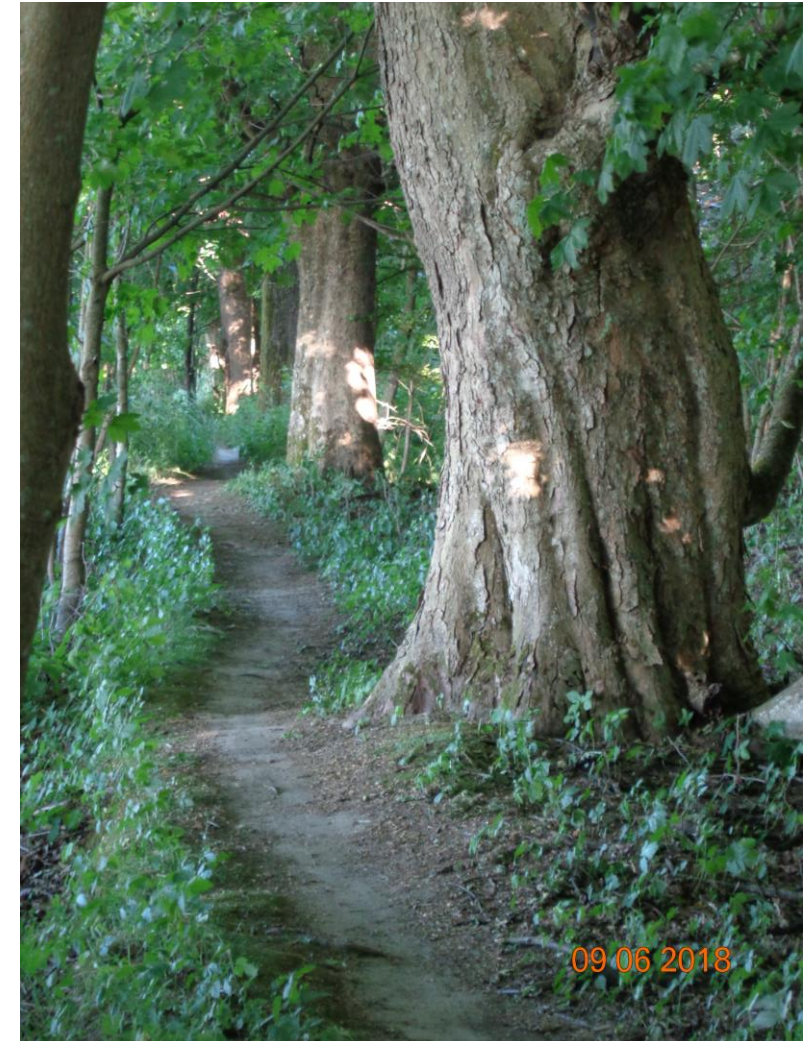
Dalsze plany:

- zabezpieczenie przed zabudową dolin krawędzi moreny (kontynuacja Parku Wschodniego),
- ochrona zachowanych alei jaworowych i utworzenie stref buforowych, połączenie alei z Parkiem Zachodnim – rozbudowa Parku Zachodniego – II etap.
- tworzenie mikroskwerków na obszarze rewitalizacji, w tym ogrodów deszczowych.



Zabytkowe aleje:

- ponad 5 km blisko dwustuletnich alei jaworowych, drzewa o pomnikowych rozmiarach;
- dokonano zmian w MPZP polegających na wyprowadzeniu z alei planowanych wcześniej pasów drogowych i wprowadzeniu wyłącznie ciągów pieszych i rowerowych, które docelowo miałyby połączyć się z ciągami realizowanymi w ramach projektu pn. „Słupskie kliny zieleni - urządzenie terenów zieleni na obszarze Miasta Słupska”





**Fundusze
Europejskie**

Infrastruktura i Środowisko

Unia Europejska

Fundusz Spójności



Dziękuję za uwagę

Urząd Miejski w Słupsku
Wydział Zarządzania Funduszami
Plac Zwycięstwa 3
76-200 Słupsk
tel. (059) 84 88 416
zf@um.slupsk.pl

Projekt współfinansowany przez Unię Europejską ze środków Funduszu Spójności w ramach Programu Operacyjnego Infrastruktura i Środowisko na lata 2014-2020