

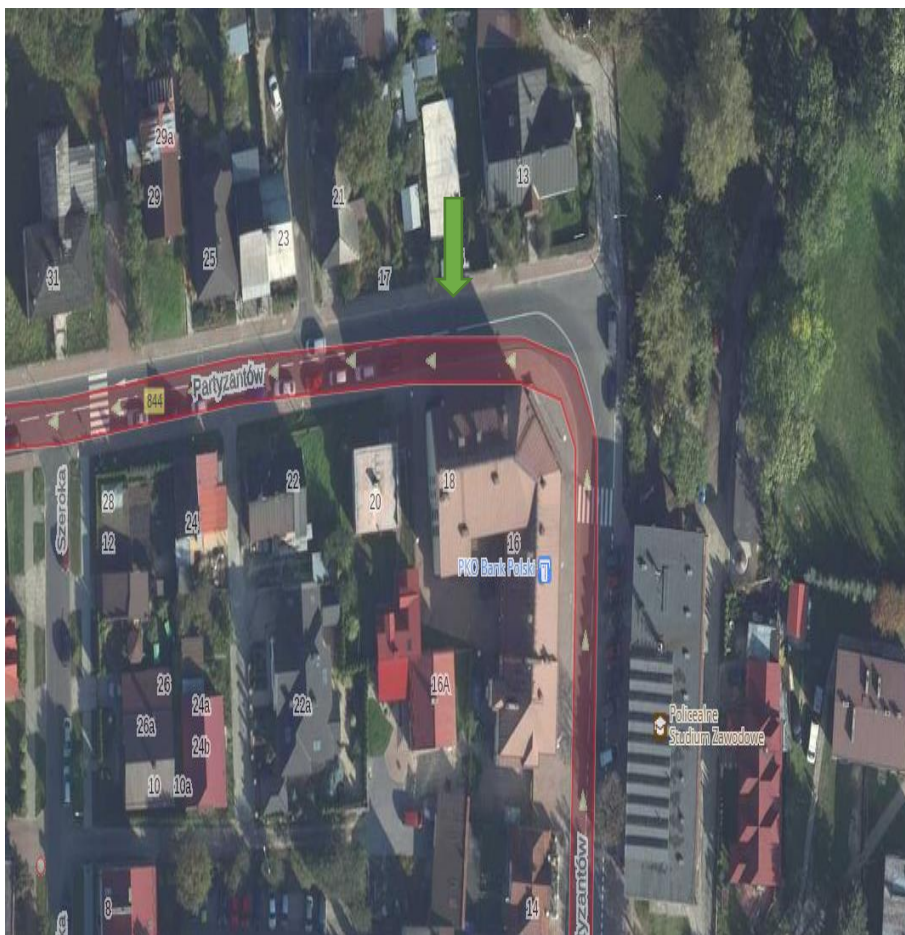
**DEKLARACJA DOSTĘPNOŚCI ARCHITEKTONICZNEJ BUDYNKU
ODDZIAŁU TERENOWEGO KOWR W LUBLINIE,
SEKCJA ZAMIEJSCOWA W HRUBIESZOWIE,
ul. Partyzantów 16, 22-500 Hrubieszów**

1. W budynku mieszczą się biura:

Krajowego Ośrodka Wsparcia Rolnictwa Oddziału Terenowego w Lublinie Sekcji Zamiejscowej w Hrubieszowie. Pomieszczenia biurowe SZ w Hrubieszowie zlokalizowane są na II piętrze trzykondygnacyjnego budynku, stanowiącego zespół z obiektem gminnym. Kondygnacja podziemna to piwnica wykorzystywana pod infrastrukturę techniczną i magazynową budynku. Budynek siedziby SZ w Hrubieszowie jest położony bezpośrednio przy ulicy.

2. Dojście do budynku:

Dojście piesze do budynku od strony ulicy Partyzantów. W bezpośrednim sąsiedztwie budynku zlokalizowane jest przejście dla pieszych nie posiadające sygnalizacji świetlnej i dźwiękowej. Na trasie dojść / wejść do budynku występują pojedyncze przeszkody np. kosze na śmieci, schody lub stopnie.



3. Dojazd do budynku:

Obiekt położony bezpośrednio przy jednokierunkowej ulicy Partyzantów – droga publiczna nr KDKG 011178L dz. nr ewidencyjna 886.

Na terenie miasta brak komunikacji miejskiej, dojazd z terenu powiatu możliwy własnym środkiem transportu lub prywatnymi liniami komunikacji - Bus do przystanków końcowych, następnie dojście piesze.

4. Miejsca parkingowe:

W obrębie budynku w pasie jezdni wyznaczone są miejsca parkingowe.

W bezpośrednim sąsiedztwie budynku brak oznakowanych w znaki poziome i pionowe miejsc dla osób niepełnosprawnych. Na miejscach postojowych nie ma wyznaczonych miejsc parkowania dla rodzin z dziećmi. Budynek znajduje się w strefie bezpłatnego parkowania.

5. Wejście do budynku:

Do budynku SZ w Hrubieszowie prowadzi chodnik. Wejście z poziomu chodnika znajduje się od północnej strony ul. Partyzantów. Brak na drogach przeszkód dla osób niepełnosprawnych, które uniemożliwiałyby swobodny dostęp i wejście do budynku. Przy wejściu brak jest przycisku dla osób niepełnosprawnych do przywołania pracowników KOWR.

Pomieszczenia biurowe Sekcji Zamiejscowej w Hrubieszowie zlokalizowane są na drugim piętrze budynku. W budynku działa winda osobowa zlokalizowana na parterze budynku. Utrudnieniem do jej dostępu są cztery schody prowadzące z poziomu wejścia do parteru budynku.





6. Obsługa interesantów:

Obsługa interesantów odbywa się na drugim piętrze budynku w wyznaczonym miejscu. Dojazd na II piętro umożliwiła winda osobowa zlokalizowana na parterze budynku, alternatywnym rozwiązaniem jest możliwość dojścia schodami. Z poziomu wejścia/ wyjścia na parter budynku przeszkodą dla osób niepełnosprawnych poruszających się na wózku inwalidzkim są cztery stopnie.

Do budynku można wchodzić z psem asystującym i psem przewodnikiem zgodnie z ustawą z dnia 27.08.1997r. o rehabilitacji zawodowej i społecznej oraz zatrudnianiu osób niepełnosprawnych z późn. zm. Warunkiem wejścia na teren budynku z psem asystującym jest wyposażenie psa asystującego w uprząż oraz posiadanie przez osobę niepełnosprawną certyfikatu potwierdzającego status psa asystującego i zaświadczenia dla pasa o wykonaniu wymaganych szczepień weterynaryjnych. Możliwość wejścia do budynku z psem asystującym nie zwalnia osoby niepełnosprawnej z odpowiedzialności za szkody wyrządzone przez psa asystującego. Osoba niepełnosprawna nie jest zobowiązana do zakładania psu asystującemu na terenie budynku kagańca oraz prowadzenia go na smyczy.

Dla siedziby KOWR został wyznaczony Asystent ds. zapewnienia dostępności osobom ze szczególnymi potrzebami, który służy pomocą w zakresie pokonywania barier występujących w nieruchomości, a prowadzących do siedziby KOWR:

- Pani Monika Różycka-Górska, tel. 513-150-940

e-mail: monika.rozycka_gorska@kowr.gov.pl.

W przypadku chęci załatwienia sprawy w Sekcji Zamiejscowej w Hrubieszowie, osoby ze szczególnymi potrzebami prosimy o zgłoszenie wizyty w siedzibie Sekcji Zamiejscowej w Hrubieszowie, co najmniej 5 dni roboczych przed planowanym terminem wizyty, kontaktując się z Asystentem telefonicznie lub mailowo, podając:

- imię i nazwisko osoby występującej w imieniu osoby potrzebującej pomocy lub dane osoby potrzebującej pomocy;

- dane kontaktowe – telefon lub adres e-mail;

- rodzaj lub zakres sprawy, jaką beneficjent planuje załatwić w siedzibie Sekcji Zamiejscowej w Hrubieszowie,

- stwierdzoną barierę architektoniczną w lokalizacji Sekcji Zamiejscowej w Hrubieszowie wraz z informacją o stopniu jej wpływu na ograniczenie w dostępności do lokalizacji.

Asystent ds. zapewnienia dostępności po zapoznaniu się z treścią zgłoszenia, udzieli osobie zgłaszającej informacji i wsparcia w zakresie obsługi poprzez:

- zapewnieni bezpośrednie wsparcie właściwego merytorycznie pracownika KOWR, który indywidualnie będzie prowadził obsługę sprawy osoby ze szczególnymi potrzebami; lub/i
- zapewni alternatywny sposób dostępu do lokalizacji Sekcji Zamiejskowej w Hrubieszowie.



7. Pętla indukcyjna:

W budynku nie ma pętli indukcyjnej oraz nie działa tłumacz języka migowego. Brak dostępnego łatwego tekstu do czytania czy informacji w języku migowym lub angielskim na tablicy informacyjnej w holu na II piętrze budynku.

8. Toalety:

W budynku na II piętrze znajduje się toaleta przystosowana dla osób niepełnosprawnych.

9. Sale konferencyjne:

W pomieszczeniach biurowych stanowiących siedzibę Sekcji Zamiejskowej KOWR w Hrubieszowie brak jest sali konferencyjnej.

10. Ewakuacja:

Możliwa jest ewakuacja z budynku. Budynek wyposażony jest w system alarmu pożarowego (akustyczny bez wizualizacji oraz możliwości rozgłaszania komunikatów głosowych). Na klatce schodowej budynku zamontowano system antydymowy.