

MAPA PRZEGLĄDOWA
OCHRONY LASU
NADLEŚNICTWO
ZŁOTORYJA

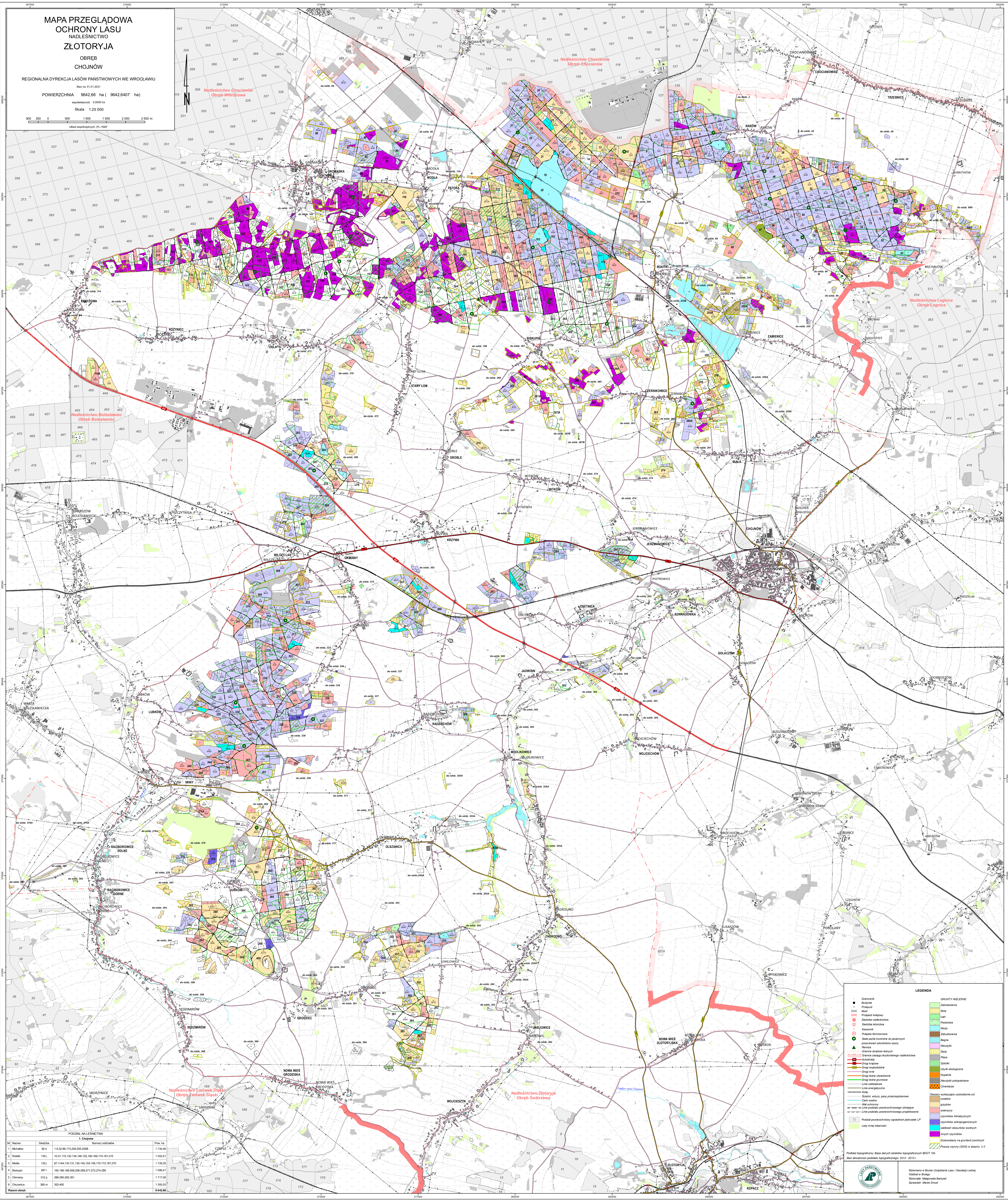
OBREB
CHOJNÓW

REGIONALNA DYREKCJA LASÓW PAŃSTWOWYCH WE WROCŁAWIU

Powierzchnia 9642,66 ha (9642,6407 ha)

Skala 1:25 000

0 500 1000 1500 2000 2500 m



LEGENDA

- Granica
- Budynki
- Przebieg
- Młyn
- Przebieg drogowy
- Sieć podziemna
- Sieć kablowa
- Kaniony
- Polece nieruchomości
- Stacje punktowe do pomiarów
- Granice obrębów lasów
- Autokasowy
- Drugi tranzytowy
- Drugi lokalny
- Drugi wzdłuż linie ulic
- Linie energetyczne
- Linie wodociągowe
- Sieć wodociągowa
- Woda
- Woda podziemna
- Woda powierzchniowa
- Lasy i inne tereny

GRUNTY WŁASNE

- Zaprawione
- Rów
- Las
- Przebieg
- Zabudowane
- Bagna
- Miejski
- Sztwny
- Polece
- Słaki
- Ląki rolne
- Koszarze
- Miejski
- Dzielnice

Obszar wykorzystany w odniesieniu do lasu

- Las
- Grządki
- Las
- Grządki
- Grządki
- Grządki

Obszar wykorzystany w odniesieniu do lasu

- Grządki
- Grządki
- Grządki
- Grządki

Podkład topograficzny: Baza danych obrębów hierarchicznych BDOT 1:5k
Baza danych geodezyjnych: Baza danych geodezyjnych 2012 - 2013

Wydano w Biurze Urządzenia Lasu i Geodezyjnego
Opracował: mgr inż. Andrzej Janusz
Sprawdził: Marek Działo

PODZIAŁ NA LEŚNICTWA

Nr	Nazwa	Średnica	Nazwa jednostki	Pow. ha
1	Mielnik	38-6	14-32-98,173-209-250-266	1 736,46
2	Raków	130	50-31-115-130-134-140-152-160-169-174-181-210	1 502,51
3	Modli	105	87-114-116-121-126-130-133-139-143-149-150-159-170-172-187-210	1 729,23
4	Bratki	267	180-186-188-206-209-217-217-224-285	1 586,41
5	Otmiany	312	286-290-320-351	1 717,00
6	Olszanka	368	350-400	1 933,03
Razem obręb				9 642,66