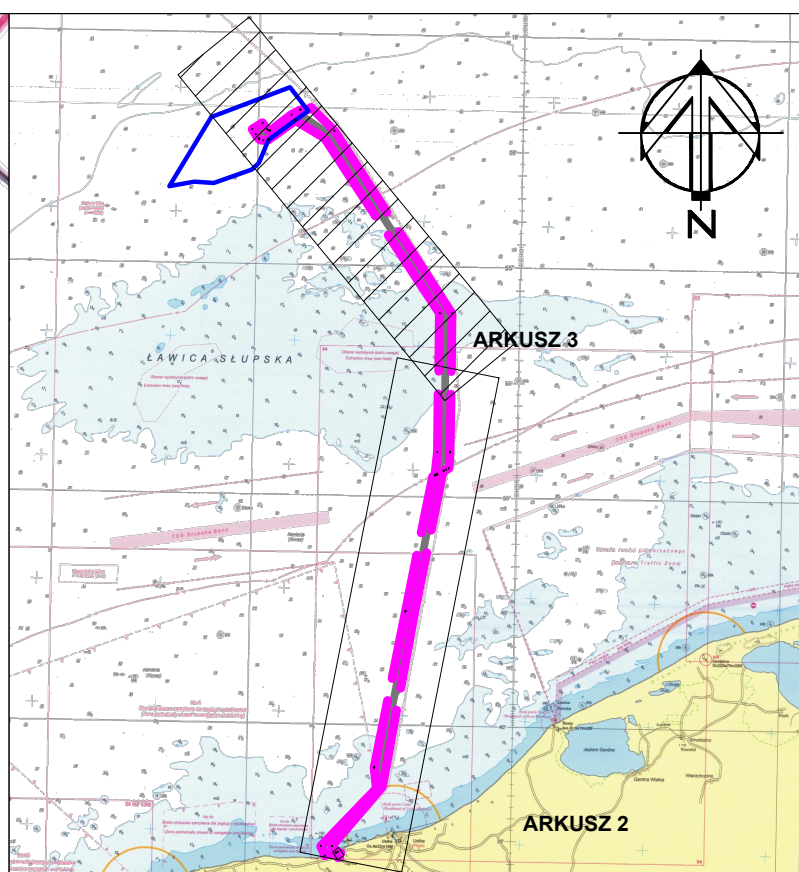


obszar objęty decyzją udzielającą pozwolenia na wznoszenie sztucznych wysp dla MFW FEW BALTIC II

Współrzędne geocentryczne geodezyjne linii rozgraniczających teren przeznaczony pod budowę inwestycji lokalizowanej w polskich obszarach morskich

Numer punktu	WGS 84 EPSG:4326		Numer punktu	WGS 84 EPSG:4326		Numer	WGS 84 EPSG:4326	
	N_WGS84	E_WGS84		N_WGS84	E_WGS84		N_WGS84	E_WGS84
1	54°37'19.0000"N	16°50'15.0000"E	17	54°50'57.4402"N	16°53'46.2300"E	33	55°05'56.7767"N	16°40'48.7935"E
2	54°34'40.0043"N	16°46'30.0061"E	18	54°50'58.7615"N	16°53'51.1107"E	34	55°05'56.8431"N	16°40'50.5422"E
3	54°34'26.2327"N	16°46'57.9124"E	19	54°52'00.0000"N	16°54'00.0000"E	35	55°05'57.2787"N	16°40'52.2135"E
4	54°34'24.9570"N	16°47'00.2352"E	20	54°58'05.0000"N	16°54'00.0000"E	36	55°06'40.2370"N	16°42'27.2789"E
5	54°34'24.6801"N	16°46'59.5581"E	21	55°05'40.0000"N	16°45'00.0000"E	37	55°06'53.1083"N	16°43'07.0477"E
6	54°34'23.5803"N	16°46'56.2805"E	22	55°06'25.0782"N	16°42'44.7766"E	38	55°06'54.0011"N	16°43'38.7964"E
7	54°34'22.5043"N	16°46'52.9822"E	23	55°05'33.3005"N	16°40'43.2191"E	39	55°07'00.0000"N	16°43'56.0000"E
8	54°34'22.3502"N	16°46'52.3500"E	24	55°05'31.2474"N	16°40'32.0145"E	40	55°06'00.0000"N	16°45'45.0000"E
9	54°34'24.9981"N	16°46'49.0008"E	25	55°05'30.8854"N	16°40'20.1326"E	41	54°58'05.0000"N	16°54'56.0000"E
10	54°34'24.3991"N	16°46'46.0585"E	26	55°05'31.8888"N	16°40'09.1131"E	42	54°52'00.0000"N	16°54'58.0000"E
11	54°34'14.9988"N	16°46'00.0012"E	27	55°05'34.3717"N	16°40'00.4846"E	43	54°51'18.4444"N	16°54'54.1343"E
12	54°34'40.0000"N	16°45'40.0000"E	28	55°05'46.4396"N	16°39'44.0530"E	44	54°51'17.9902"N	16°54'52.6400"E
13	54°37'13.2800"N	16°49'47.5500"E	29	55°06'00.1328"N	16°39'28.0357"E	45	54°51'14.4302"N	16°54'41.2600"E
14	54°38'08.3400"N	16°49'35.3500"E	30	55°06'17.1922"N	16°40'15.1979"E	46	54°51'10.8102"N	16°54'29.9400"E
15	54°45'00.0000"N	16°51'46.0000"E	31	55°06'00.8835"N	16°40'35.5898"E	47	54°51'09.8557"N	16°54'26.9977"E
16	54°50'55.7891"N	16°53'40.2880"E	32	55°05'57.6692"N	16°40'41.8509"E	48	54°45'00.0000"N	16°52'29.0000"E



- LEGENDA**
- linia rozgraniczająca inwestycję
 - trasa linii 220 kV - część morska - obszar, w stosunku do którego decyzja o ustaleniu lokalizacji inwestycji w zakresie zespołu urządzeń służących do wyprowadzenia mocy ma wywołać skutek, o którym mowa w art. 22 ust. 1 i 22 ust. 2 pkt 1 i pkt 2 specustawy przesyłowej (obejmujący obszar odpowiadający średnicy kabla podmorskiego lub rury osłonowej, w której ten kabel będzie zainstalowany)
 - obszar, w stosunku do którego decyzja o ustaleniu lokalizacji inwestycji w zakresie zespołu urządzeń służących do wyprowadzenia mocy ma wywołać skutek, o którym mowa w art. 22 ust. 1 i ust. 5 (ograniczenie sposobu korzystania z nieruchomości na czas określony)
 - 8 współrzędne geocentryczne geodezyjne - linii rozgraniczających teren przeznaczony pod budowę inwestycji lokalizowanej w polskich obszarach morskich

Agencja projektowa: **SPiE PROJMORS**
 Biuro Projektów Budownictwa Morskiego

Zamawiający: **RWE** RWE Offshore Wind Poland Sp. z o.o.
 ul. Dietymy 21
 76-200 Słupsk

Nazwa inwestycji: **Budowa infrastruktury przyłączeniowej FEW BALTIC II - część morska**

Skala: 1:30 000 Data: marzec 2023

Tytuł rysunku: **ZALĄCZNIK NR 1 do wniosku o wydanie decyzji o ustaleniu lokalizacji strategicznej inwestycji w zakresie sieci przesyłowych - arkusz 3**