

Nr opinii: **043/2023/LM** z dnia **2023-01-22**

Opinię opracował:	<b>mgr inż. Łukasz Mroczkowski</b> Certyfikowany Rzeczoznawca Samochodowy - RS001525
Zakres opinii:	<b>Ustalenie wartości rynkowej</b>
Obiekt badań:	<b>BMW 530i XDrive</b> Samochód osobowy
VIN / numer identyfikacyjny:	<b>WBAJA71060WC19132</b>
Numer rejestracyjny:	<b>WI045GS</b>
Cel opinii:	<b>Wycena na potrzeby własne zleceniodawcy</b>

## I. PODSTAWY OPINII

1. Formalna - zlecenie nr 2076/2023,
2. Merytoryczna - Eurotax,

## II. OGÓLNY HARMONOGRAM PRAC

1. Identyfikacja pojazdu, weryfikacja dokumentów,
2. Ocena stanu technicznego i optycznego,
3. Wykonanie dokumentacji fotograficznej,
4. Opracowanie opinii.

## III. CZAS I MIEJSCE OGLĘDZIN

2023-01-18, Warszawa.

## IV. DANE IDENTYFIKACYJNE

Marka:	<b>BMW</b>
Model:	<b>530i XDrive</b>
Typ modelu:	<b>Luxury Line</b>
Rok produkcji:	<b>2017</b>
Data pierwszej rejestracji:	<b>2017-12-20</b>
VIN / numer identyfikacyjny:	<b>WBAJA71060WC19132</b>
Numer rejestracyjny:	<b>WI045GS</b>
Badanie tech. do:	<b>2023-12-13</b>
Przebieg / sposób ustalenia:	<b>127 416 km / odczytany</b>

## V. DANE TECHNICZNE

Rodzaj/typ pojazdu:	<b>Samochód osobowy</b>
Nadwozie / ilość drzwi / miejsc:	<b>Sedan / 4 / 5</b>
Typ silnika / rodzaj paliwa:	<b>Silnik o zapłonie iskrowym / benzyna bezołowiowa</b>
Pojemność skokowa silnika:	<b>1 998 cm<sup>3</sup></b>
Moc silnika:	<b>185 kW</b>

## VI. OCENA STANU TECHNICZNEGO

Do oględzin okazano pojazd sprawny z ważnym badaniem technicznym. Oględzin dokonano na hali garażowej bez jazdy próbnej. Szczegółowy opis w dalszej części opracowania.

### Silnik i układ napędowy

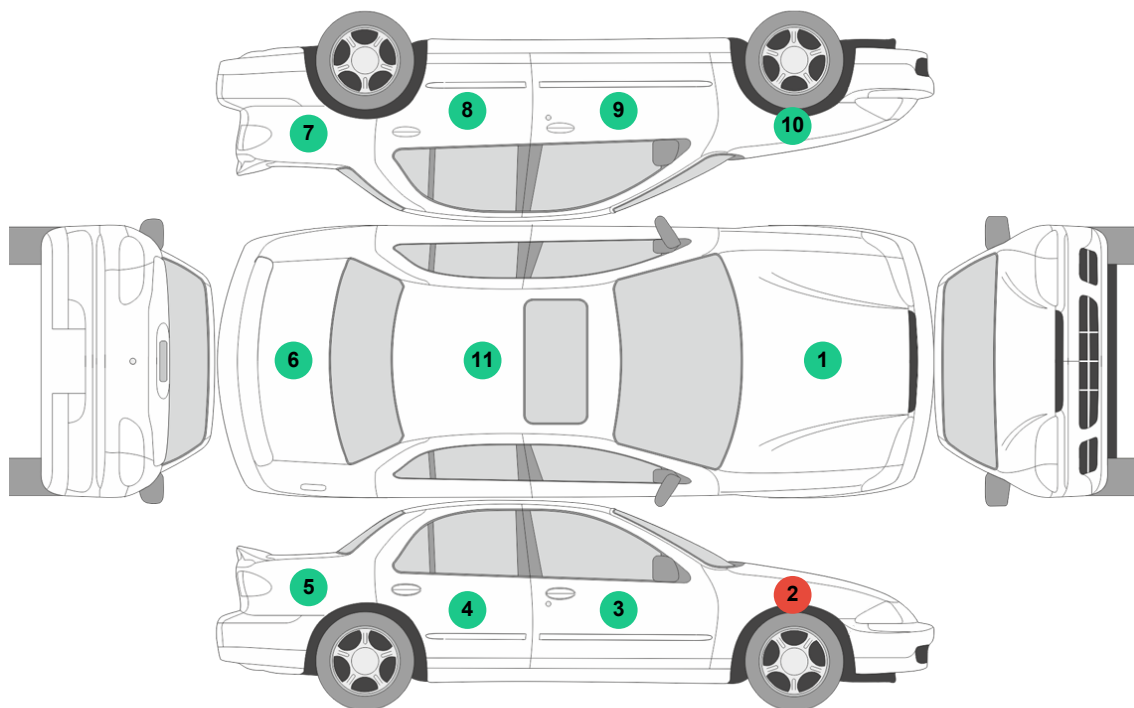
Rozruch silnika prawidłowy, równomierna praca na biegu jałowym, brak aktywnych komunikatów awarii na desce rozdzielczej. Nie badano stanu technicznego na stanowisku serwisowym i podczas jazdy próbnej.

### Zawieszenie, układ kierowniczy i układ hamulcowy

Nie stwierdzono braków i niesprawności.

## Nadwozie

Stan dobry, nie stwierdzono uszkodzeń ponadnormatywnych dla okresu eksploatacji i odczytanego przebiegu.\n



● - element bez uwag, ● - zgłoszono uwagi lub/i odstępstwa od stanu normalnego.

Nr	Element	Grubość powłoki lakierowej	Uwagi, stwierdzone uszkodzenia
1	Pokrywa przednia	103-125 $\mu\text{m}$	
2	Błotnik przedni prawy	150-181 $\mu\text{m}$	Element po naprawie
3	Drzwi przednie prawe	113-116 $\mu\text{m}$	
4	Drzwi tylne prawe	115-116 $\mu\text{m}$	
5	Błotnik tylny prawy	114-133 $\mu\text{m}$	
6	Pokrywa tylna	98-130 $\mu\text{m}$	
7	Błotnik tylny lewy	103-118 $\mu\text{m}$	
8	Drzwi tylne lewe	99-111 $\mu\text{m}$	
9	Drzwi przednie lewe	110-110 $\mu\text{m}$	
10	Błotnik przedni lewy	97-104 $\mu\text{m}$	
11	Poszycie dachu	100-108 $\mu\text{m}$	

Stwierdzone uszkodzenia ponadnormatywne elementów nadwozia pojazdu zestawiono poniżej.

1. Kierunkowskaz w lusterku prawym - otarci, pęknięty klosz.



Kierunkowskaz w lusterku prawym



Kierunkowskaz w lusterku prawym

2. Obudowa lusterka prawego - otarcia powłoki lakierowej.



Obudowa lusterka prawego



Obudowa lusterka prawego

Stwierdzone uszkodzenia elementów nadwozia pojazdu wynikające z typowej eksploatacji zestawiono poniżej.

1. Poszycie zderzaka przedniego - odpryski lakieru, wypięskowania.



Poszycie zderzaka przedniego



Poszycie zderzaka przedniego

2. Mata wygłuszająca pokrywy przedniej - rozerwanie, uszkodzona struktura materiału.

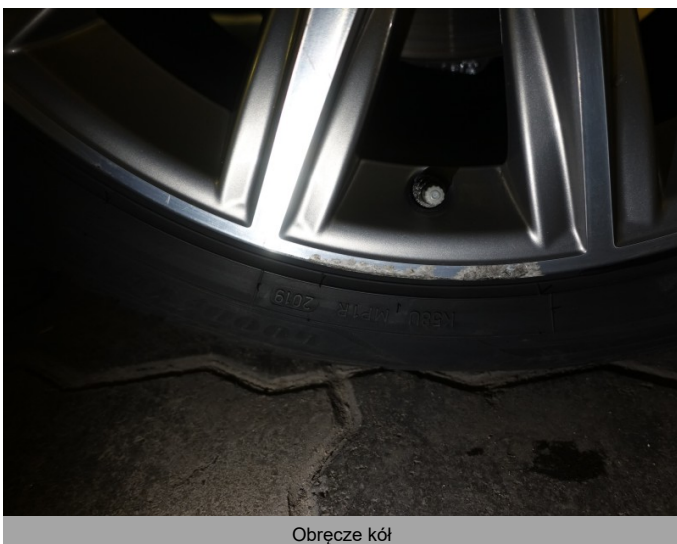
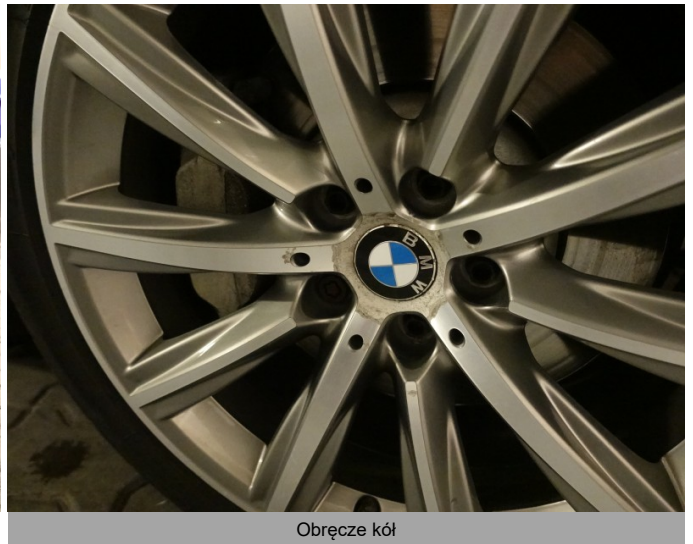


Mata wygłuszająca pokrywy przedniej



Mata wygłuszająca pokrywy przedniej

### 3. Obręcze kół - korozja.





Obręcze kół



Obręcze kół



Obręcze kół

#### 4. Błotnik przedni prawy - odpryski lakieru, ślady naprawy.

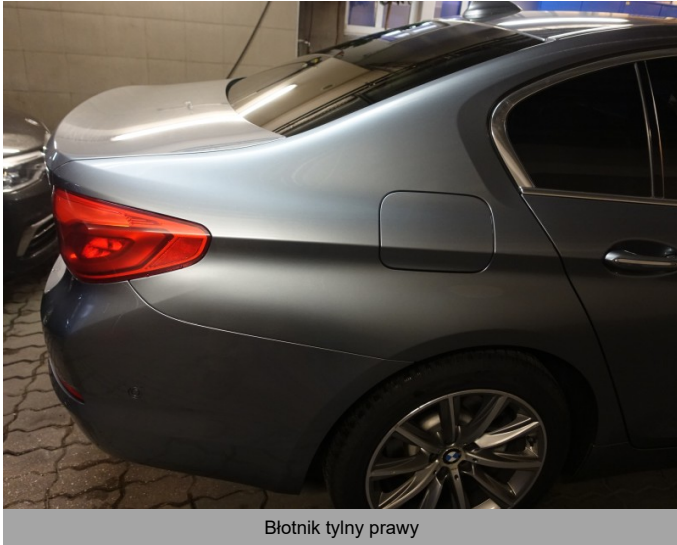


Błotnik przedni prawy



Błotnik przedni prawy

5. Błotnik tylny prawy - płytke otarcia powłoki lakierowej, do polerki.



Błotnik tylny prawy

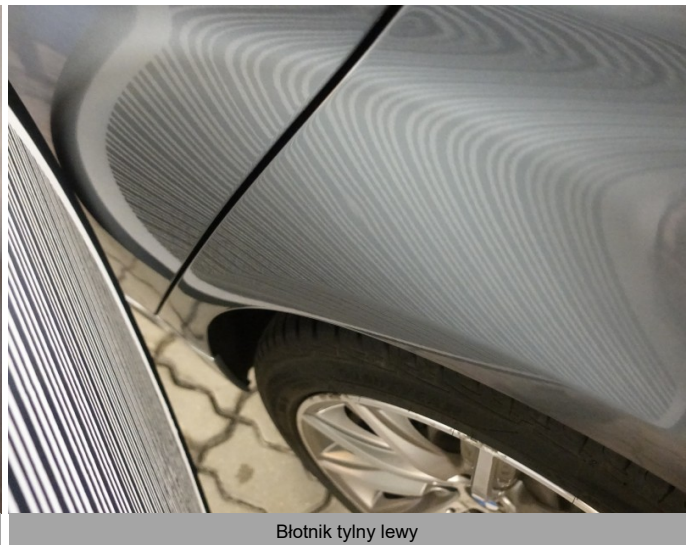


Błotnik tylny prawy

6. Błotnik tylny lewy - punktowe wgniecenie.



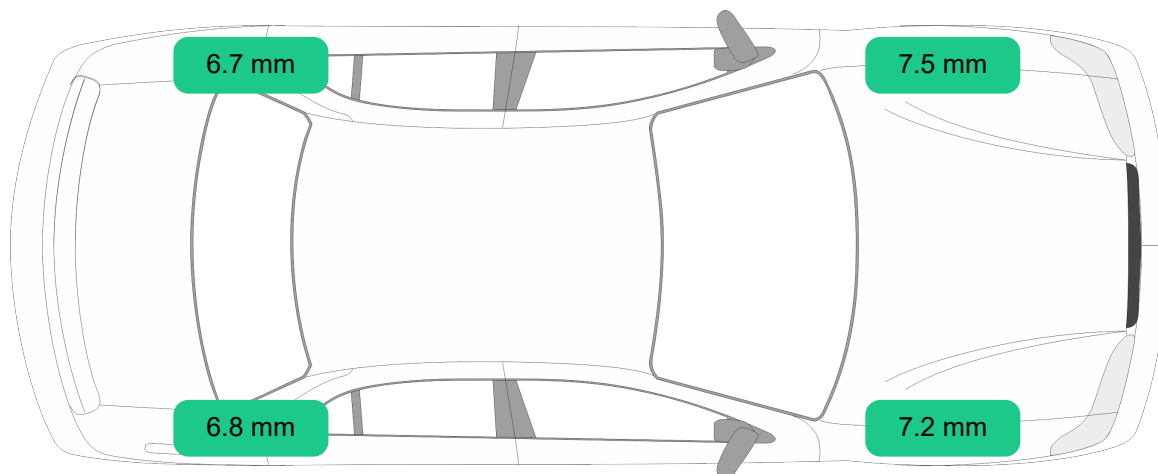
Błotnik tylny lewy






Błotnik tylny lewy



## Ogumienie i koła



 - zużycie <50%,  - zużycie >50%,  - opona zużyta/uszkodzona,

Oś	Koło	Producent	Rozmiar	Bieżnik	Uwagi, stwierdzone uszkodzenia
I	Koło lewe	GOODYEAR ULTRAGRIP	345/45R18 100 V	7,5 mm	
I	Koło prawe	GOODYEAR ULTRAGRIP	345/45R18 100 V	7,2 mm	
II	Koło lewe	GOODYEAR ULTRAGRIP	345/45R18 100 V	6,7 mm	
II	Koło prawe	GOODYEAR ULTRAGRIP	345/45R18 100 V	6,8 mm	

## Wnętrze pojazdu i wyposażenie

Stan utrzymania bardzo dobry, nie stwierdzono uszkodzeń ponadnormatywnych.

## VII. WYCENA WARTOŚCI RYNKOWEJ

Na podstawie badań organoleptycznych stanu technicznego ww. poj. sam. zostaje wydana następująca opinia:

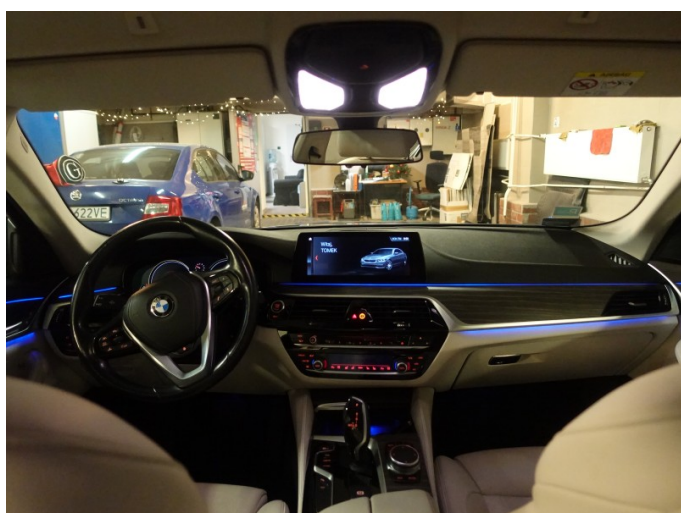
**Wartość rynkowa w/w pojazdu na dzień wykonania opinii:**

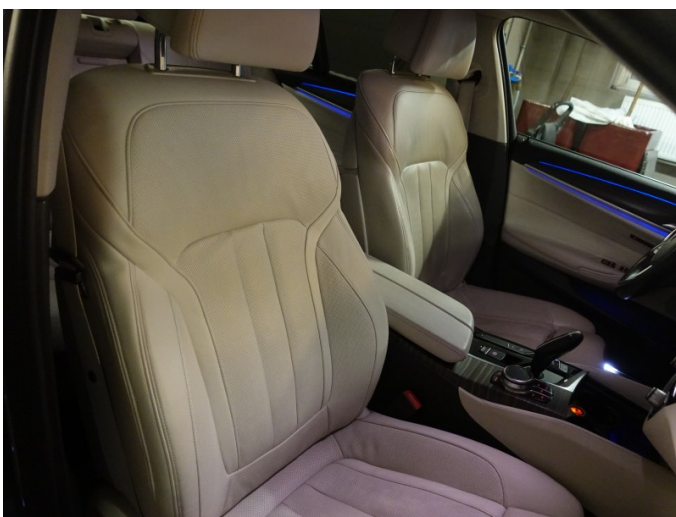
**149 800,00 PLN brutto**

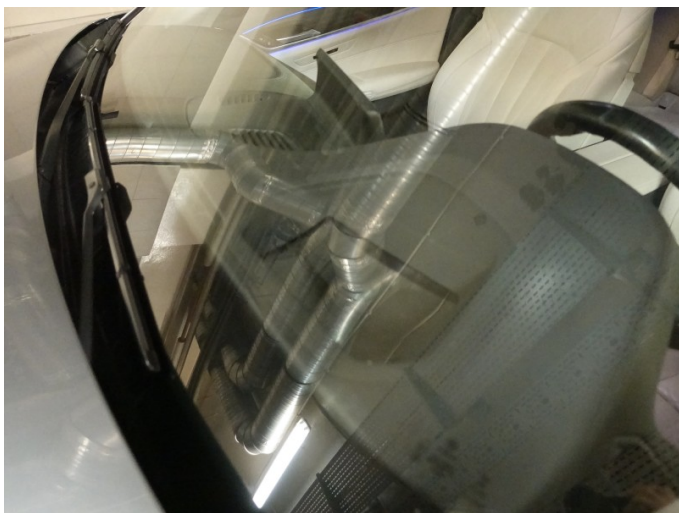
(słownie: sto czterdzieści dziewięć tysięcy osiemset PLN brutto).

## VIII. DOKUMENTACJA FOTOGRAFICZNA

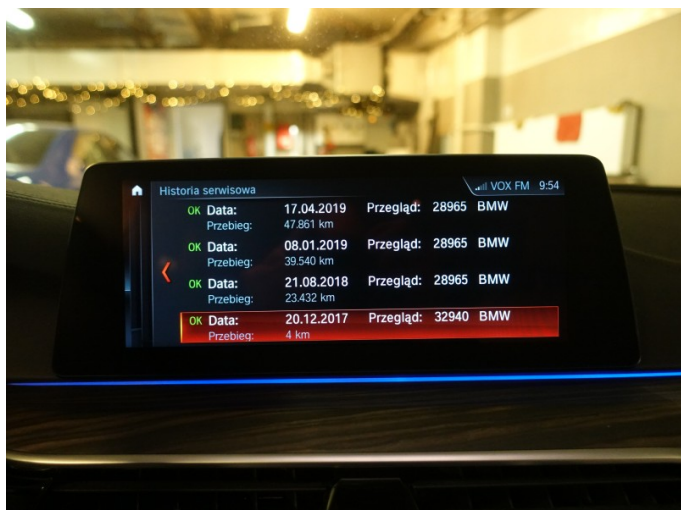
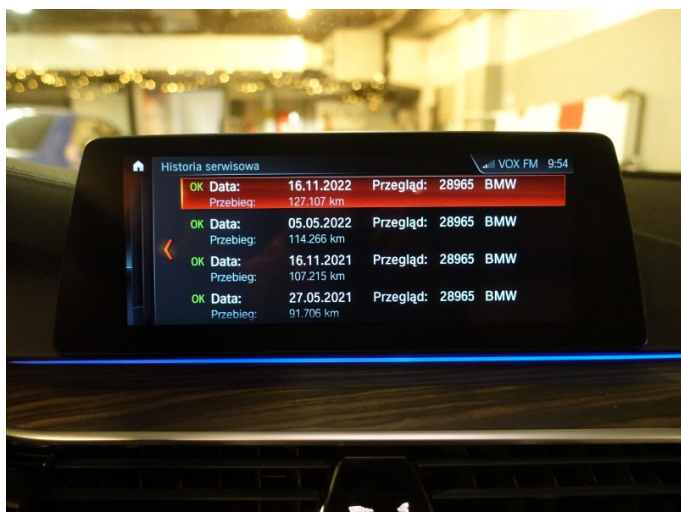
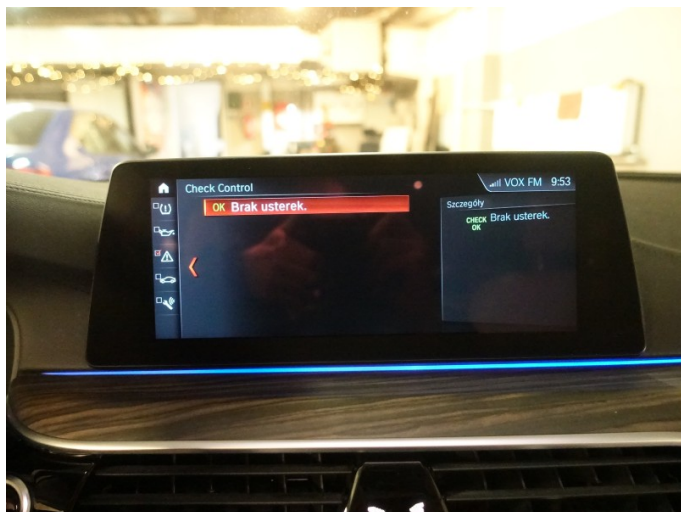








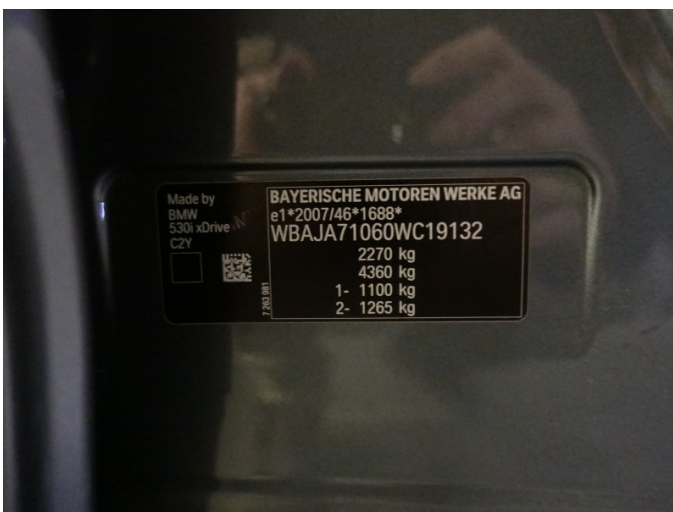
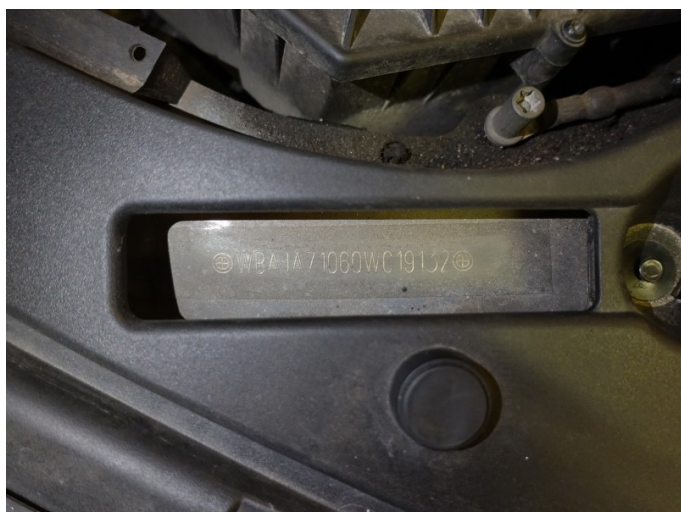
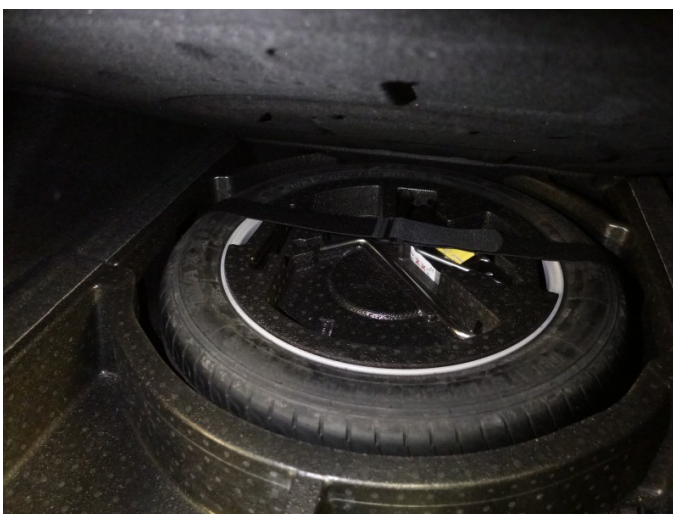












## IX. KLAUZULE I ZASTRZEŻENIA

1. Za niniejsze opracowanie odpowiedzialność ponosi rzeczoznawca
2. Wydając niniejszą opinię rzeczoznawca zastrzega się, że nie bierze odpowiedzialności za ukryte wady i uszkodzenia części oraz wady montażu pojazdu
3. Niniejsze opracowanie nie może być wykorzystane do żadnego innego celu niż określony w treści opinii i nie może być publikowane w całości w jakimkolwiek dokumencie bez zgody wykonawcy i bez uzgodnienia z nim formy i treści takiej publikacji
4. Bez zgody autora opinii zabrania się jej powielania
5. Nie badano tytułu użytkowania ani tytułu własności badanego pojazdu lub elementów, w tym ewentualnego istnienia ograniczonych praw rzeczowych
6. Niniejsza opinia nie jest ekspertyzą stanu technicznego pojazdu ani gwarancją niezawodności zespołów i podzespołów pojazdu, została sporządzona wyłącznie na podstawie badania pojazdu i dokumentów w warunkach istniejących na miejscu

## ZAŁĄCZNIKI:

Do opinii załączono jeden dokument.



Podpis i pieczęć rzeczoznawcy

Wykonawca wyceny : mgr inż. Łukasz Mroczkowski RS001525

**DANE IDENTYFIKACYJNE POJAZDU**

Dane: [O] I-2023

Marka: BMW

Rok produkcji: 2017

Model: 530i MR`16 G30

Wersja: xDrive Steptronic

Nr rejestracyjny: WI045GS

Rodzaj pojazdu: Samochód osobowy

VIN: WBAJA71060WC19137

Nr INFO-EKSPERT	003-03515
Data pierwszej rejestracji	2017/12/20
Wskazanie drogomierza	127416 km
Okres eksploatacji pojazdu (17/12/20-23/01/22)	61 mies.
Dop. masa całkow.	2270 kg
Rodzaj nadwozia	sedan 4 drzwiowy
Jednostka napędowa	z zapłonem iskrowym (wtrysk)
Pojemność / Moc silnika	1998 ccm / 185kW (252KM)
Liczba cylindrów / Układ cylindrów / Liczba zaworów	4 / rzędowy / 16
Rodzaj skrzyni biegów	automatyczna
Rodzaj napędu	4WD (4x4)

**WYPOSAŻENIE STANDARDOWE (2017.11-2018.06)**

L.p.	Nazwa elementu wyposażenia	L.p.	Nazwa elementu wyposażenia
1	ABS - system zapobiegający blokowaniu kół	37	Poduszki powietrzne boczne przednie
2	Asystent hamowania	38	Połączenie alarmowe inteligentne (IEC)
3	Asystent uwagi	39	Progi drzwiowe aluminiowe z delikatnym szlifem i emblematemBMW
4	Autoalarm	40	Przełącznik właściwości jezdnych
5	Czujnik deszczu z automatyczną kontrolą świateł mijania	41	Przycisk Start/Stop
6	Czujnik kolizji	42	Reflektory przednie LED
7	Czujnik zużycia klocków hamulcowych	43	Spryskiwacze reflektorów
8	Czujniki ciśnienia w oponach	44	Sygnalizacja hamowania dynamiczna
9	Dysze spryskiwaczy podgrzewane	45	System Auto Start/Stop
10	Dywaniki welurowe	46	System nawigacji satelitarnej BUSINESS
11	Elementy zewnętrzne w kolorze nadwozia	47	System ochrony pieszych pasywny
12	Fotele przednie częściowo regulowane elektrycznie	48	System ostrzegania o ryzyku kolizji Active Guard
13	Funkcja Follow-Me-Home	49	System rekuperacji - odzyskiwania energii podczas hamowania
14	Głośniki 6 szt.	50	Szyby atermiczne
15	Hamulec ręczny z automatyczną funkcją hold	51	Szyby barwione
16	Immobilizer	52	Światła p/mgielne LED
17	Kierownica wielofunkcyjna	53	Tapicerka tekstylna Junction
18	Klimatyzacja automatyczna 2 strefowa	54	Tarcze kół aluminiowe 17" "V-Spoke 618"
19	Kolumna kierownicy regulowana w 2 płaszczyznach	55	Technologia Active Air Stream
20	Komputer pokładowy	56	Tempomat z funkcją hamowania
21	Końcówki układu wydechowego pojedyncze, okrągłe po lewej i po prawej stronie	57	Trójkąt ostrzegawczy
22	Kurtyny powietrzne boczne	58	Uchwyt na napoje
23	Lakier niemetalizowany	59	Uchwyty do mocowania bagażu w bagażniku

24	Listwy ozdobne ciemne oksydowane srebro, matowe z listwą akcentową w perłowym chromie	60	Układ dynamicznej kontroli stabilności (DSC)
25	Lusterka zewnętrzne składane elektrycznie	61	Usługi Connected Drive Services
26	Lusterka zewnętrzne w kolorze nadwozia z podstawą w kolorze czarnym	62	Usługi TeleServices
27	Lusterko wewnętrzne ściemniane automatycznie	63	Ustawienia Personal Profile
28	Lusterko zewnętrzne kierowcy ściemniane automatycznie	64	Wspomaganie układu kierowniczego elektromechaniczne Servotronic
29	Mocowanie fotelików dziecięcych ISOFIX	65	Zabezpieczenie drzwi tylnych przed otwarciem od wewnątrz
30	Obramowania szyb chromowane	66	Zabezpieczenie kół przed kradzieżą
31	Odtwarzacz CD	67	Zamek centralny zdalnie sterowany
32	Oparcie siedzeń tylnych dzielone na 3 części i składane	68	Zestaw głośnomówiący "Bluetooth" o rozszerzonym zakresie funkcji Office
33	Oświetlenie powitalne	69	Zestaw naprawczy opon
34	Oświetlenie wewnętrzne	70	Zintegrowana instrukcja obsługi
35	Podłokietnik centralny przedni	71	Złącze "AUX"
36	Podłokietnik siedzeń tylnych		

**L.p. Nazwa pakietu / elementu pakietu wyposażenia standardowego**

- 1 Czujniki parkowania - przód/tył  
Czujniki parkowania - przód  
Czujniki parkowania - tył
- 2 Kierownica sportowa pokryta skórą  
Kierownica sportowa  
Kierownica pokryta skórą
- 3 Lusterka zewnętrzne podgrzewane i regulowane elektrycznie  
Lusterka zewnętrzne regulowane elektrycznie  
Lusterka zewnętrzne podgrzewane elektrycznie
- 4 Poduszki powietrzne kierowcy i pasażera  
Poduszka powietrzna kierowcy  
Poduszka powietrzna pasażera

**WYPOSAŻENIE DODATKOWE**

L.p.	Nazwa elementu wyposażenia	Wartość [PLN]
1	Fotele przednie regulowane elektrycznie, pamięć położenia fotela kierowcy Fotel kierowcy regulowany elektrycznie Fotel kierowcy z pamięcią położenia Fotel pasażera regulowany elektrycznie	1 598
2	Fotele przednie wentylowane Fotel kierowcy wentylowany Fotel pasażera wentylowany	880
3	Klimatyzacja automatyczna 4 strefowa (dopłata)	1 046
4	Koło zapasowe dojazdowe	326
5	Lakier metalizowany (dopłata)	1 775
6	Pakiet Luxury Line (dopłata) Wykończenie zewnętrzne Chrome Line Oświetlenie Ambiente Opony z funkcją jazdy awaryjnej Runflat Listwy ozdobne Fineline Ridge z listwą akcentową w perłowym chromie Panel deski rozdzielczej pokryty skórą syntetyczną Sensatec Tapicerka ze skóry Dakota z ekskluzywnymi szwami i kontrastową lamówką Tarcze kół aluminiowe 18" "W-Spoke 632"	6 729
7	Pakiet ogrzewania plus Ogrzewanie postojowe Kierownica podgrzewana Fotel kierowcy podgrzewany Siedzenia tylne podgrzewane Fotel pasażera podgrzewany Kluczyk wielofunkcyjny z wyświetlaczem LCD Telefonia komfortowa z ładowaniem bezprzewodowym	4 162
8	Reflektory adaptacyjne LED (dopłata) Reflektory adaptacyjne Reflektory przednie LED Asystent świateł drogowych	2 697
9	Rolety przeciwsłoneczne	639

10	System Dostęp komfortowy	971
11	System nawigacyjny Professional (dopłata) System nawigacji satelitarnej Dysk twardy 20GB Wyświetlacz nawigacji 10,2" dotykowy, kolorowy	814
12	Szyby tylne przyciemniane	488
13	Wyświetlacz Head-Up	1 297

### KOREKTY

WARTOŚĆ BAZOWA BRUTTO (68 mies.)	135 000 PLN
KOREKTA ZA WYPOSAŻENIE DODATKOWE	23 422 PLN

Wyposażenie pojazdu powoduje powiększenie wartości pojazdu, gdy jest wyposażeniem ponadstandardowym oraz jest sprawne, czyli zdolne do spełnienia swojej funkcji. Wielkość korekty wartości bazowej, związanej z wyposażeniem dodatkowym pojazdu została określona na podstawie udziału tego wyposażenia w wartości standardowo wyposażonego nowego pojazdu z uwzględnieniem amortyzacji pojazdu i zwiększonej amortyzacji jego wyposażenia.

KOREKTA ZA PIERWSZĄ REJESTRACJĘ	5 250 PLN
---------------------------------	-----------

Korekta uwzględnia wpływ daty pierwszej rejestracji pojazdu (pierwszego dopuszczenia do ruchu po zakupieniu pojazdu nowego) na jego wartość. Przyjmuje się, że pojazd bazowy został zarejestrowany po raz pierwszy 2017/05/15. Pojazd wyceniany został zarejestrowany 7 miesięcy później, zatem jego okres eksploatacji jest krótszy od okresu eksploatacji pojazdu bazowego i stąd wynika dodatnia korekta wartości.

KOREKTA ZA PRZEBIEG	- 7 105 PLN
---------------------	-------------

Korekta uwzględnia wpływ przebiegu pojazdu na jego wartość. Wartość bazowa (skorygowana o wpływ pierwszej rejestracji) została określona dla przebiegu normatywnego 103 300 km. Zweryfikowany przebieg wycenianego pojazdu jest większy od normatywnego o 24 116 km. Powoduje to zastosowanie korekty wartości w wysokości -4,34%.

KOREKTY RÓŻNE	- 6 762 PLN
---------------	-------------

#### W tym:

	[%]	Wart. [PLN]
Regionalna sytuacja rynkowa	-4,0	-6 262

Wartości rynkowe określonych marek i typów używanych pojazdów mogą kształtować się na odmiennym poziomie w różnych regionach Polski. Katalogi i bazy danych programów komputerowych zawierają uśrednione wartości rynkowe w skali całego kraju. Odbiegające od uśrednionych notowania rynkowe wycenianego pojazdu w rejonie jego użytkowania mogą stanowić podstawę do zastosowania korekty jego wartości. Wysokości stosowanych korekt wynikają z analizy przeprowadzonej w oparciu o regionalne różnicowanie rynkowych wartości poszczególnych marek i typów pojazdów.

Konieczne naprawy pojazdu	-0,3	- 500
---------------------------	------	-------

Konieczność wykonania naprawy wycenianego pojazdu jest podstawą do obniżenia jego wartości w stosunku do wartości pojazdu sprawnego. O wielkości korekty decyduje koszt naprawy przywracającej pojazd do stanu technicznego odpowiedniego do okresu użytkowania pojazdu, jego przebiegu i ogólnego stanu technicznego.

**Wartość rynkowa brutto wyżej zidentyfikowanego pojazdu, określona na dzień wykonania opinii wynosi:**

**149800 PLN**

(słownie: sto czterdzieści dziewięć tysięcy osiemset złotych)

w tym VAT (23,0%) 28011,38 PLN

**Wartość określono na podstawie:**

- notowań wartości rynkowych z bazy pojazdów "Komputerowego Systemu INFO-EKSPERT" na I-2023 zaakceptowanych przez wykonawcę opinii,
- korekt mających wpływ na wartość pojazdu.