

ZARZĄDZENIE NR 9/18

REGIONALNEGO DYREKTORA OCHRONY ŚRODOWISKA W OPOLU

z dnia 12 marca 2018 r.

w sprawie udostępnienia dla ruchu pieszego ścieżki edukacyjnej w rezerwacie przyrody
„Staw Nowokuźnicki”

Na podstawie art. 15 ust. 1 pkt 15 ustawy z dnia 16 kwietnia 2004 r. o ochronie przyrody (Dz. U. z 2018 r., poz. 142 i poz. 10) zarządza się, co następuje:

§ 1.1. Udostępnia się dla ruchu pieszego szlak - ścieżkę edukacyjną - w rezerwacie przyrody „Staw Nowokuźnicki”, położonym na terenie gminy Prószków, wraz z towarzyszącą jej małą infrastrukturą w postaci drewnianej kładki, wieży widokowej, tarasów widokowych, ław i stołów.

2. Szczegółową lokalizację szlaku, o którym mowa w ust. 1 wyznaczono w załączniku do niniejszego zarządzenia.

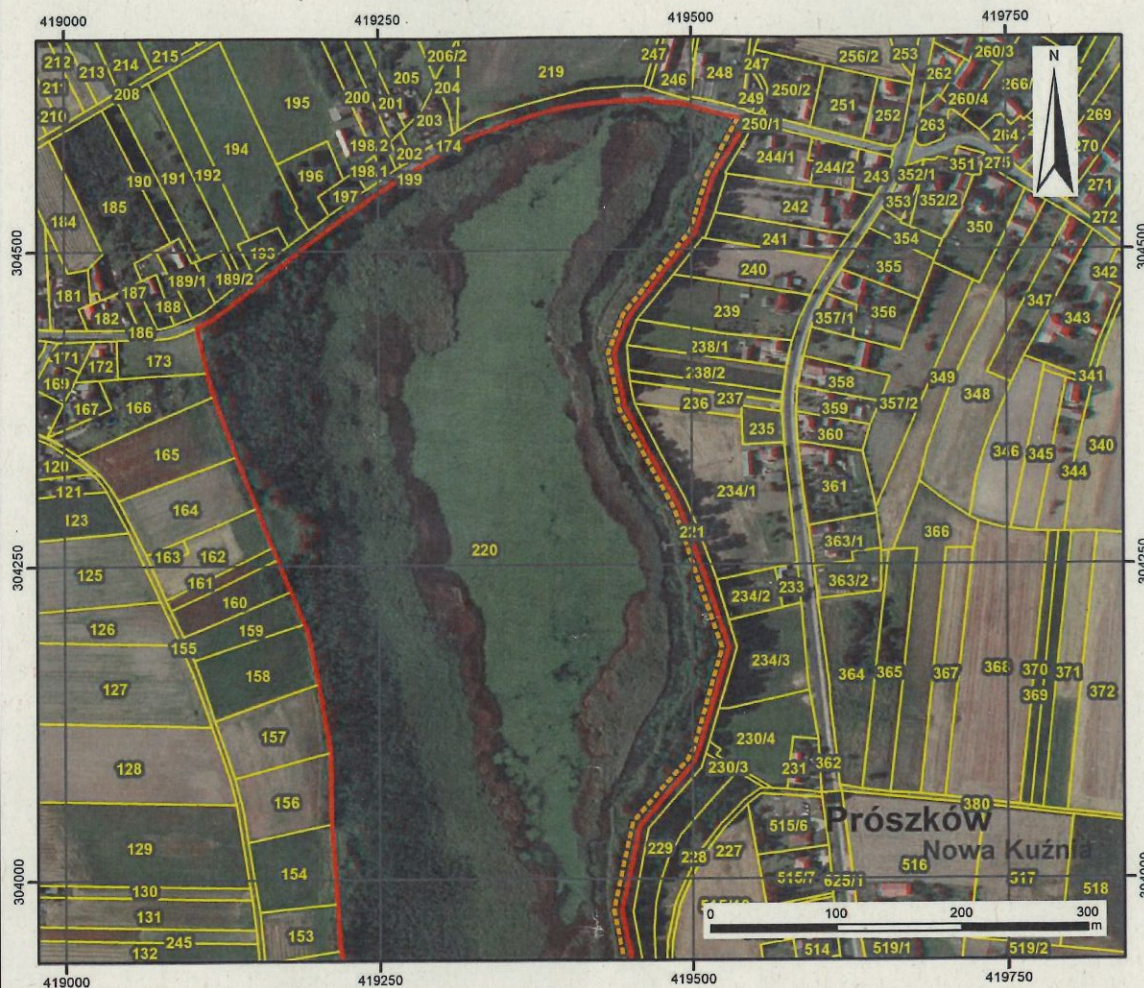
§ 2. Zarządzenie wchodzi w życie z dniem podpisania.



Regionalny Dyrektor
Ochrony Środowiska w Opolu

Alicja Majewska

Mapa obszaru rezerwatu przyrody "Staw Nowokuźnicki" arkusz 1 z 2



Legenda

- granica rezerwatu przyrody
- ścieżka edukacyjna
- granice działek ewidencyjnych

Prószków nazwy gmin

Nowa Kuźnia nazwy obrębów ewidencyjnych

Objaśnienia:

- Granice działek ewidencyjnych, źródło: Powiatowy Ośrodek Dokumentacji Geodezyjnej i Kartograficznej w Opolu, stan na 18.08.2017 r.
- Podkład: ortofotomapa, źródło: ARiMR, stan aktualności - 2015 r.
- Podkład: mapa topograficzna, źródło: usługa przeglądania Głównego Urzędu Geodezji i Kartografii, stan na 12.03.2018 r.

Sporządzono w układzie współrzędnych płaskich prostokątnych PL-1992.



Mapa obszaru rezerwatu przyrody "Staw Nowokuźnicki" arkusz 2 z 2



Legenda

- granica rezerwatu przyrody
- ścieżka edukacyjna
- granice działek ewidencyjnych

Prószków nazwy gmin

Nowa Kuźnia nazwy obrębów ewidencyjnych

Objaśnienia:

- Granice działek ewidencyjnych, źródło: Powiatowy Ośrodek Dokumentacji Geodezyjnej i Kartograficznej w Opolu, stan na 18.08.2017 r.
- Podkład: ortofotomapa, źródło: ARIMR, stan aktualności - 2015 r.
- Podkład: mapa topograficzna, źródło: usługa przeglądania Głównego Urzędu Geodezji i Kartografii, stan na 12.03.2018 r.

Sporządzono w układzie współrzędnych płaskich prostokątnych PL-1992.



14