

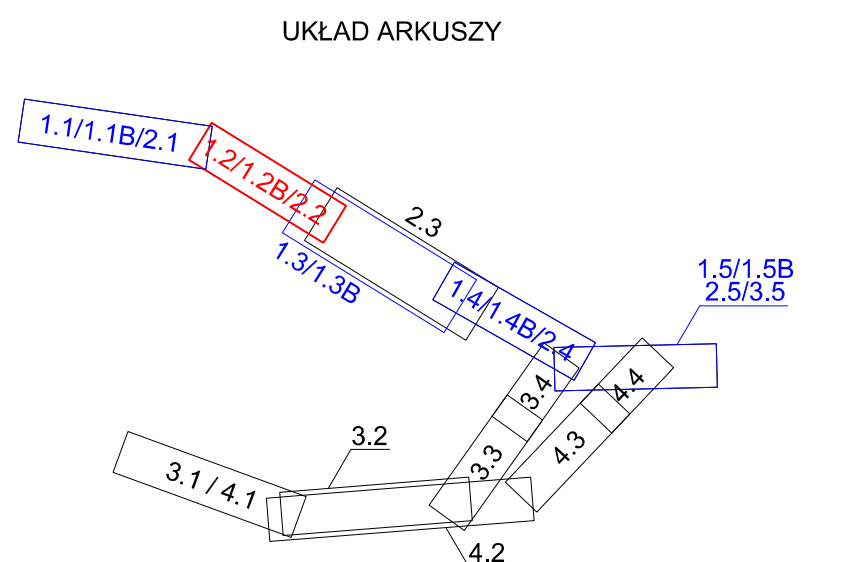
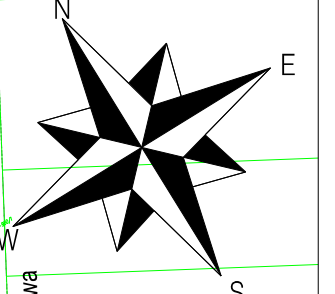
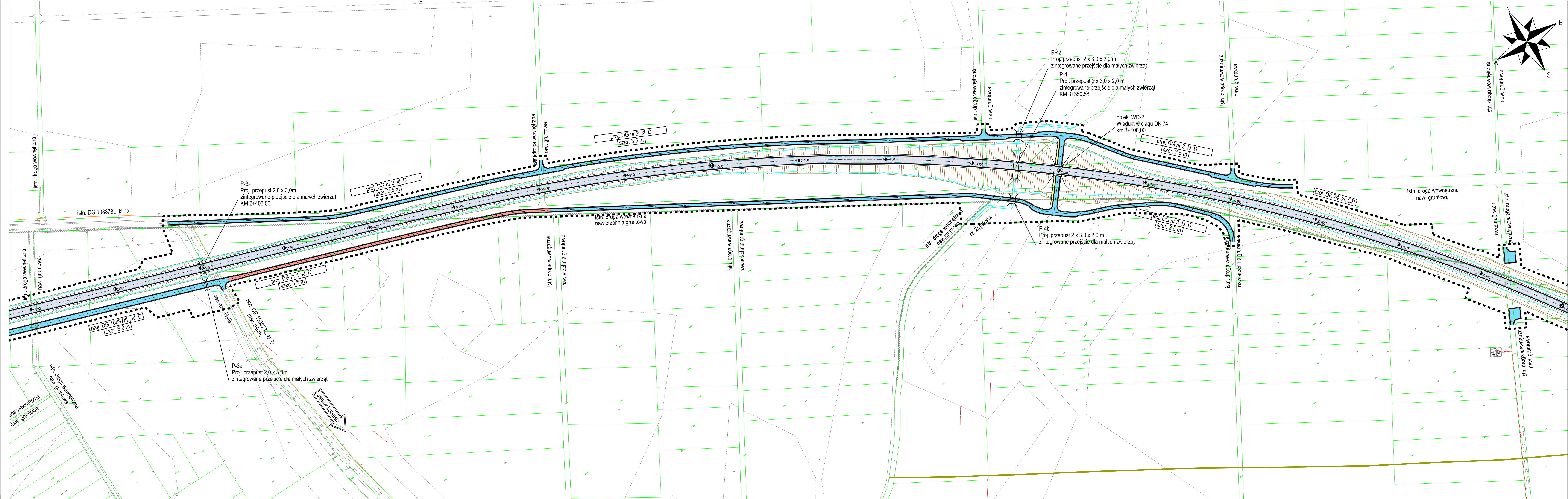


LEGENDA

- ELEMENTY PROJEKTOWANE:
- proj. DK 74 - droga krajowa nr 74
 - proj. dodatkowa jezdnia DK 74 - dodatkowe jezdnie drogi krajowej nr 74
 - proj. DW - drogi wojewódzkie
 - proj. DP - drogi powiatowe
 - proj. DG - drogi gminne
 - drogi w pasie do przekazania
 - pierścieni i zabruk dla zapewnienia przejeźdźności, zatoki autobusowe
 - chodniki, ciągi pieszo-rowerowe, wyspy kanalizujące ruch
 - zieleńce
 - ✕ - wyburzenia

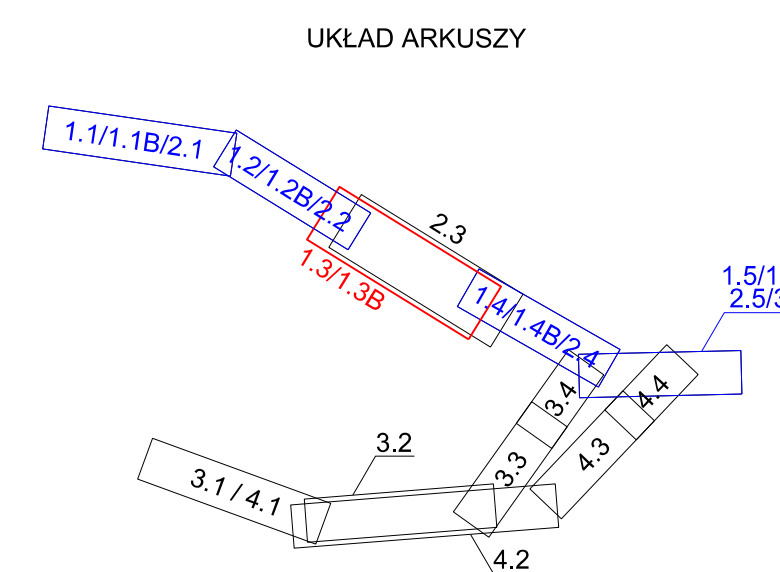
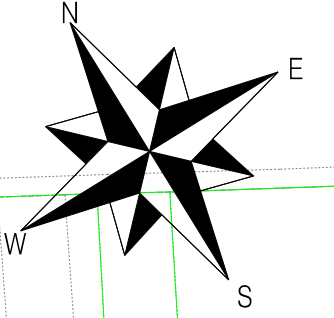
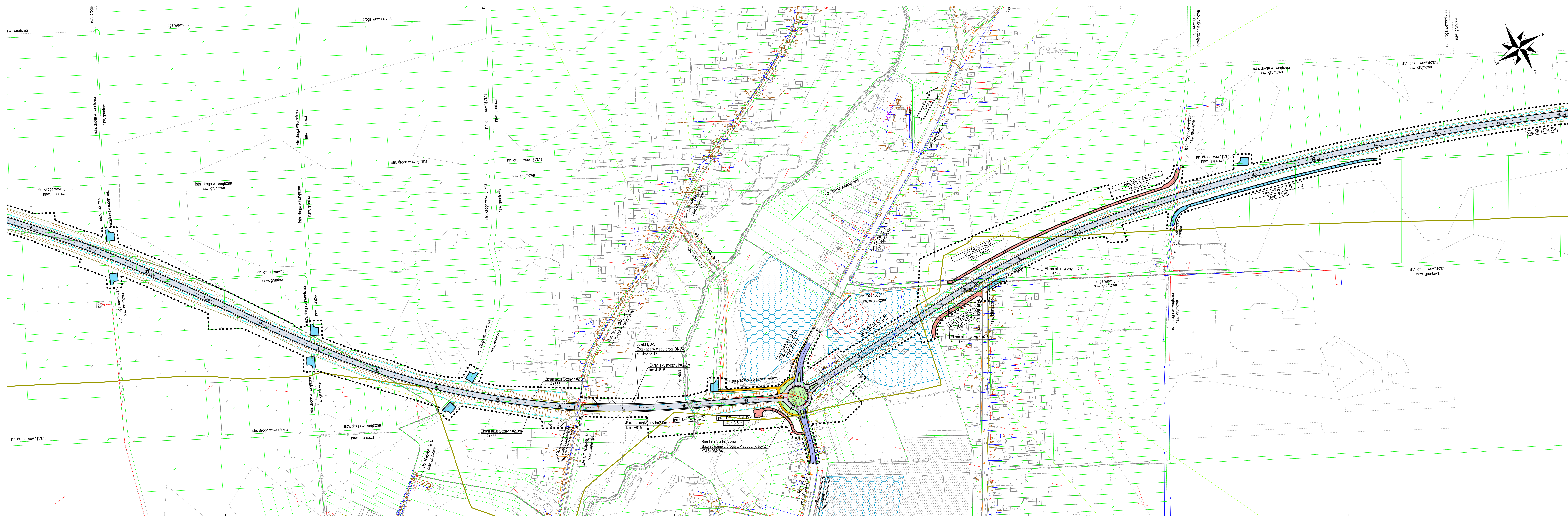
 Skarb Państwa - Generalny Dyrektor Dróg Krajowych i Autostrad reprezentowany przez: GDDKiA Oddział w Lublinie 20-075 Lublin, ul. Ogrodowa 21	
Jednostka projektowa:  Biuro Usług Projektowych "DROGPROJEKT" Sp. z o.o. 20-150 Lublin, ul. Bursaki 19, e-mail: drogprojekt@wp.pl tel.: +48 81 534 71 30, fax: +48 81 534 71 30	Nazwa obiektu: Korekta przebiegu drogi krajowej nr 74 przez m. Janów Lubelski
Adres obiektu: Województwo lubelskie, powiat janowski, miasto i gmina Janów Lubelski	
Tytuł rysunku: KONCEPCJA SIĘCI DROGOWEJ wariant 1B	
Etap dokumentacji: ETAP I	Skala rysunku: 1:2 000
Branża / Nr rys. / Nr ark.: D/2/1.1B	Data: IV kwartał 2020
Nr archiwizacji: 15/25-26/18	



LEGENDA

- ELEMENTY PROJEKTOWANE:**
- proj. DK 74 - droga krajowa nr 74
 - proj. dodatkowa jezdnia DK 74 - dodatkowe jezdnie drogi krajowej nr 74
 - proj. DW - drogi wojewódzkie
 - proj. DP - drogi powiatowe
 - proj. DG - drogi gminne
 - proj. DG nr 1 kl. D (szer. 6.0 m)
 - proj. DG nr 2 kl. D (szer. 3.5 m)
 - proj. DG nr 3 kl. D (szer. 3.5 m)
 - proj. DK 74, kl. GP
 - drogi w pasie do przekazania
 - pierścienie i zabruk dla zapewnienia przejeźdności, zatoki autobusowe
 - chodniki, ciągi pieszo-rowerowe, wyspy kanalizujące ruch
 - zielenice
 - wyburzenia

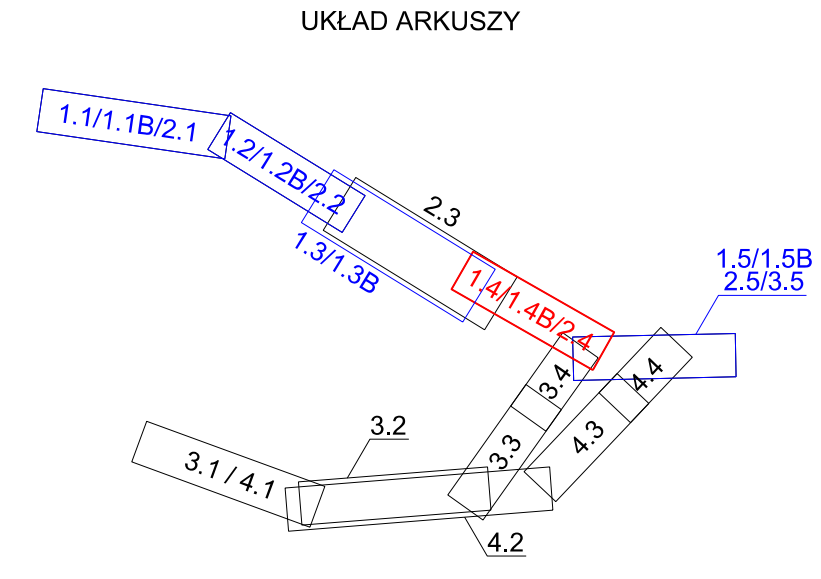
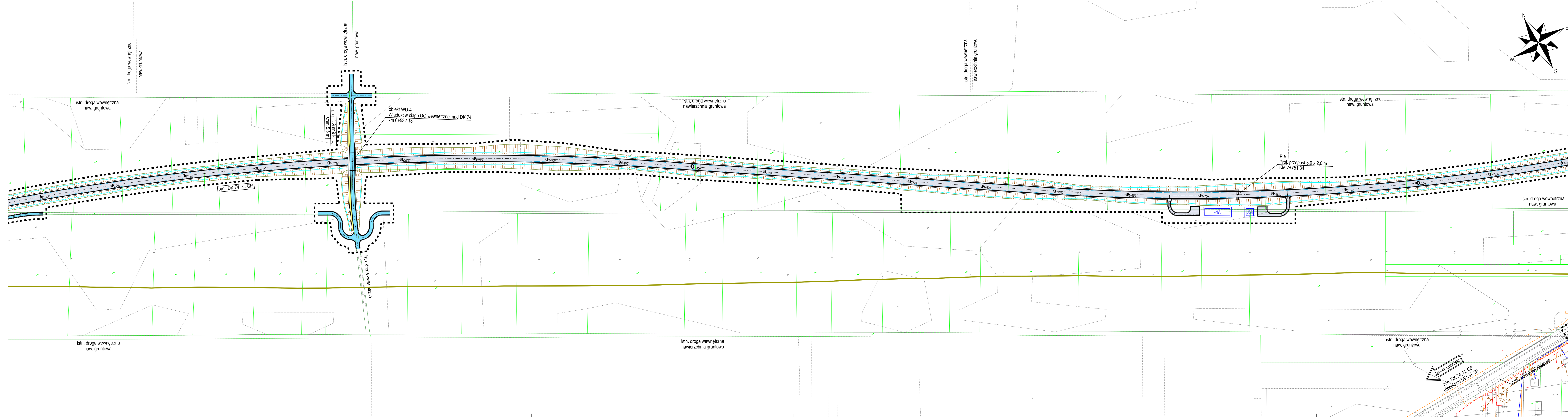
Investor:	 Generalna Dyrekcja Dróg Krajowych i Autostrad Oddział w Lublinie	Skarb Państwa - Generalny Dyrektor Dróg Krajowych i Autostrad reprezentowany przez GDDKiA Oddział w Lublinie 20-075 Lublin, ul. Ogrodowa 21		
Jednostka projektowa:	 DROGPROJEKT	Biuro Usług Projektowych "DROGPROJEKT" Sp. z o.o. 20-150 Lublin, ul. Bursaki 19, e-mail: drogprojekt@wp.pl tel: +48 81 534 71 30, fax: +48 81 534 71 30		
Nazwa obiektu:	Korekta przebiegu drogi krajowej nr 74 przez m. Janów Lubelski			
Adres obiektu:	Województwo lubelskie, powiat janowski, miasto i gmina Janów Lubelski			
Tytuł rysunku:	KONCEPCJA SIECI DROGOWEJ wariant 1B			
Etap dokumentacji:	Skala rysunku:	Branża / Nr rys. / Nr ark.:	Data:	Nr archiwalny:
ETAP I	1:2 000	D/2/1.2B	IV kwartał 2020	15/25-26/18



LEGENDA

- ELEMENTY PROJEKTOWANE:
- proj. DK 74 - droga krajowa nr 74
 - proj. dodatkowa jezdnia DK 74 - dodatkowa jezdnia drogi krajowej nr 74
 - proj. DW - drogi wojewódzkie
 - proj. DP - drogi powiatowe
 - proj. DG - drogi gminne
 - proj. pasie do przekazania - drogi w pasie do przekazania
 - proj. pierścieni i zaburzeń dla zapewnienia przejeźdźności, zatoki autobusowe - pierścieni i zaburzeń dla zapewnienia przejeźdźności, zatoki autobusowe
 - proj. chodniki, ciągi pieszo-rowerowe, wyspy kanalizujące ruch - chodniki, ciągi pieszo-rowerowe, wyspy kanalizujące ruch
 - proj. zielenice - zielenice
 - proj. X - wyburzenia

Inwestor: Generałna Dyrekcja Dróg Krajowych i Autostrad Odział w Lublinie		Szkarb: Państwa - Generalny Dyrektor Dróg Krajowych i Autostrad reprezentowany przez GDDKiA Oddział w Lublinie 20-075 Lublin, ul. Ogrodowa 21	
Jednostka projektowa: DROGPROJEKT	Biuro Usług Projektowych "DROGPROJEKT" Sp. z o.o. 20-150 Lublin, ul. Bursaki 19, e-mail: drogoprojekt@wp.pl tel: +48 81 534 71 30, fax: +48 81 534 71 30		
Nazwa obiektu:	Korekta przebiegu drogi krajowej nr 74 przez m. Janów Lubelski		
Adres obiektu:	Województwo lubelskie, powiat janowski, miasto i gmina Janów Lubelski		
Tytuł rysunku: KONCEPCJA SIĘCI DROGOWEJ wariant 1B			
Etap dokumentacji: ETAP I	Skala rysunku: 1:2 000	Bransz / Nr rys. / Nr ark.: D/2/1.3B	Data: IV kwartał 2020
		Nr archiwalny: 15/25-26/18	



LEGENDA

- ELEMENTY PROJEKTOWANE:
- proj. DK 74 - droga krajowa nr 74
 - proj. dodatkowa jezdnia DK 74 - dodatkowe jezdnie drogi krajowej nr 74
 - proj. DW - drogi wojewódzkie
 - proj. DP - drogi powiatowe
 - proj. DG - drogi gminne
 - proj. DB - drogi w pasie do przekazania
 - proj. Z - pierścieni i zabruk dla zapewnienia przejezdności, zatoki autobusowe
 - proj. C - chodniki, ciągi pieszo-rowerowe, wyspy kanalizujące ruch
 - proj. ZI - zieleńce
 - proj. W - wyburzenia

Investor: **Generalna Dyrekcja Dróg Krajowych i Autostrad** Oddział w Lublinie
 Skarb Państwa - Generalny Dyrektor Dróg Krajowych i Autostrad reprezentowany przez GDDKiA Oddział w Lublinie
 20-075 Lublin, ul. Ogrodowa 21

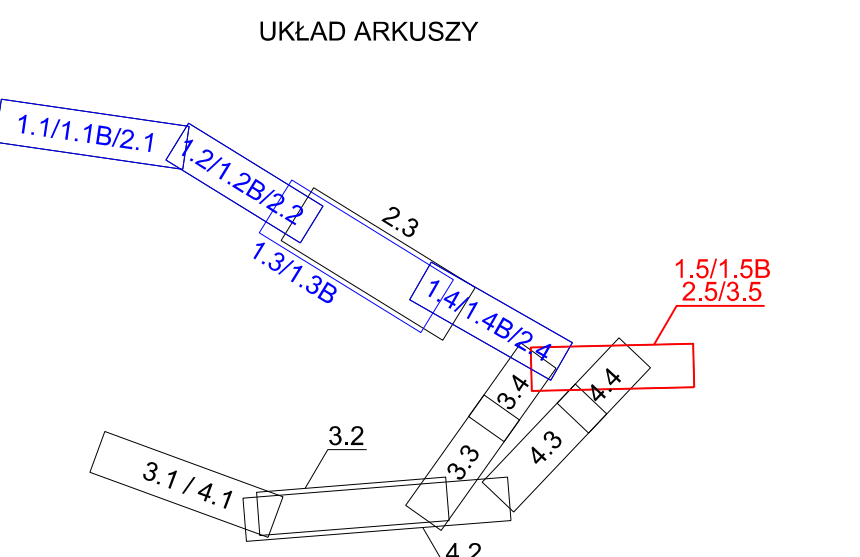
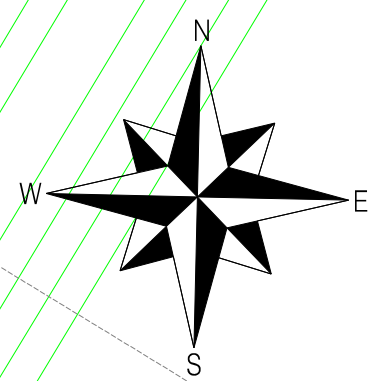
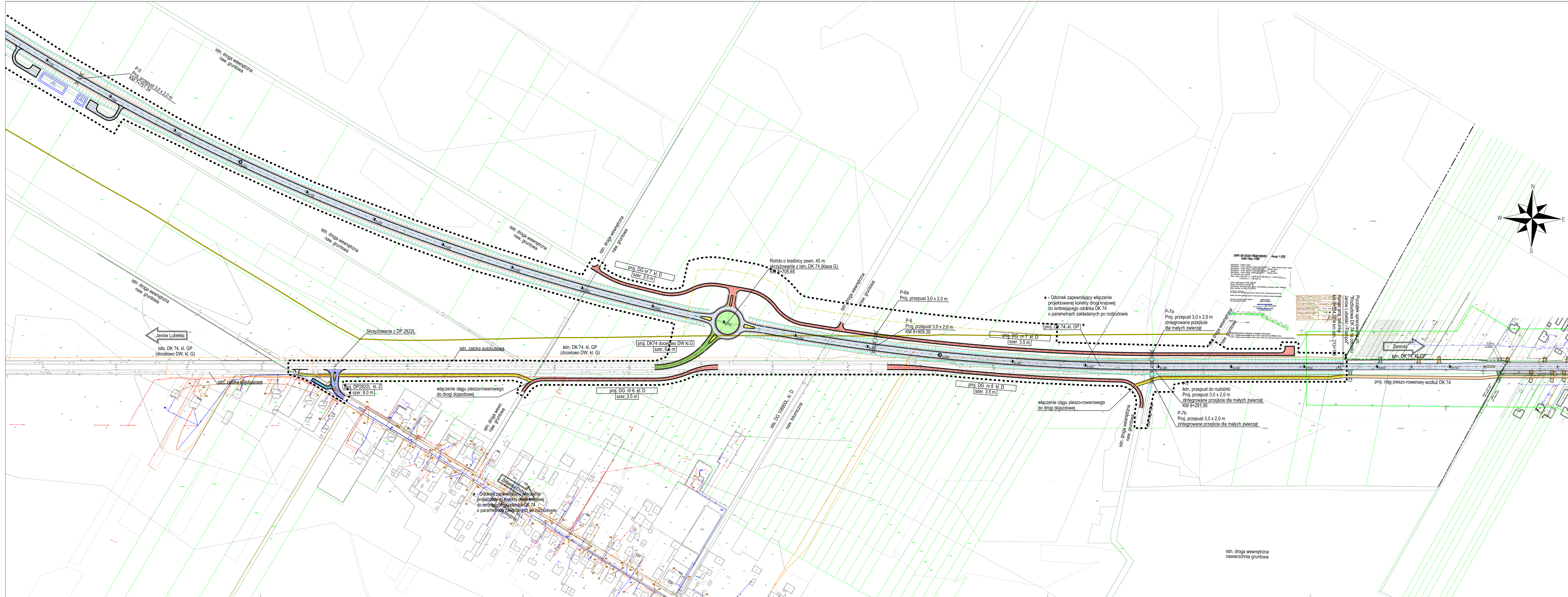
Jednostka projektowa: **DROGPROJEKT**
 Biuro Usług Projektowych "DROGPROJEKT" Sp. z o.o.
 20-150 Lublin, ul. Bursaki 19, e-mail: drogprojekt@wp.pl
 tel: +48 81 534 71 30, fax: +48 81 534 71 30

Nazwa obiektu: Korekta przebiegu drogi krajowej nr 74 przez m. Janów Lubelski

Adres obiektu: Województwo lubelskie, powiat janowski, miasto i gmina Janów Lubelski

Tytuł rysunku: **KONCEPCJA SIĘCI DROGOWEJ wariant 1B**

Etap dokumentacji: ETAP I	Skala rysunku: 1:2 000	Branża / Nr rys. / Nr ark.: D/2/1.4B	Data: IV kwartał 2020	Nr archiwalny: 15/25-26/18
----------------------------------	-------------------------------	---	------------------------------	-----------------------------------



LEGENDA

- ELEMENTY PROJEKTOWANE:**
- proj. DK 74 - droga krajowa nr 74
 - proj. dodatkowa jezdnia DK 74 - dodatkowa jezdnia drogi krajowej nr 74
 - proj. DW - drogi wojewódzkie
 - proj. DP - drogi powiatowe
 - proj. DG - drogi gminne
 - proj. DP - drogi w pasie do przekazania
 - proj. DP - pierścieni i zabruk dla zapewnienia przejeźdźności, zatoki autobusowe
 - proj. DP - chodniki, ciągi pieszo-rowerowe, wyspy kanalizujące ruch
 - proj. DP - zieleńce
 - proj. DP - wyburzenia

Investor: **Generalna Dyrekcja Dróg Krajowych i Autostrad** Oddział w Lublinie
 Skarb Państwa - Generalny Dyrektor Dróg Krajowych i Autostrad reprezentowany przez GDDKiA Oddział w Lublinie 20-075 Lublin, ul. Ogrodowa 21

Jednostka projektowa: **DROGPROJEKT**
 Biuro Usług Projektowych "DROGPROJEKT" Sp. z o.o. 20-150 Lublin, ul. Bursaki 19, e-mail: drogprojekt@wp.pl tel: +48 81 534 71 30, fax: +48 81 534 71 30

Nazwa obiektu: **Korekta przebiegu drogi krajowej nr 74 przez m. Janów Lubelski**

Adres obiektu: **Województwo lubelskie, powiat janowski, miasto i gmina Janów Lubelski**

Tytuł rysunku: **KONCEPCJA SIĘCI DROGOWEJ wariant 1B**

Etap dokumentacji: ETAP I	Skala rysunku: 1:2 000	Branda / Nr rys. / Nr ark.: D/2/1.5B	Data: IV kwartał 2020	Nr archiwalny: 15/25-26/18
----------------------------------	-------------------------------	---	------------------------------	-----------------------------------