

**MAPA PRZEGLĄDOWA
SIEDLISK PRZYRODNICZYCH
ORAZ STANOWISK GATUNKÓW
WYMIENIONYCH W ZAŁĄCZNIKU 1 I 2
DEREKTYWY 92/43/WG**

**NADLEŚNICTWO
SZCZEBRA
OBRĘB
ROSPUDA**

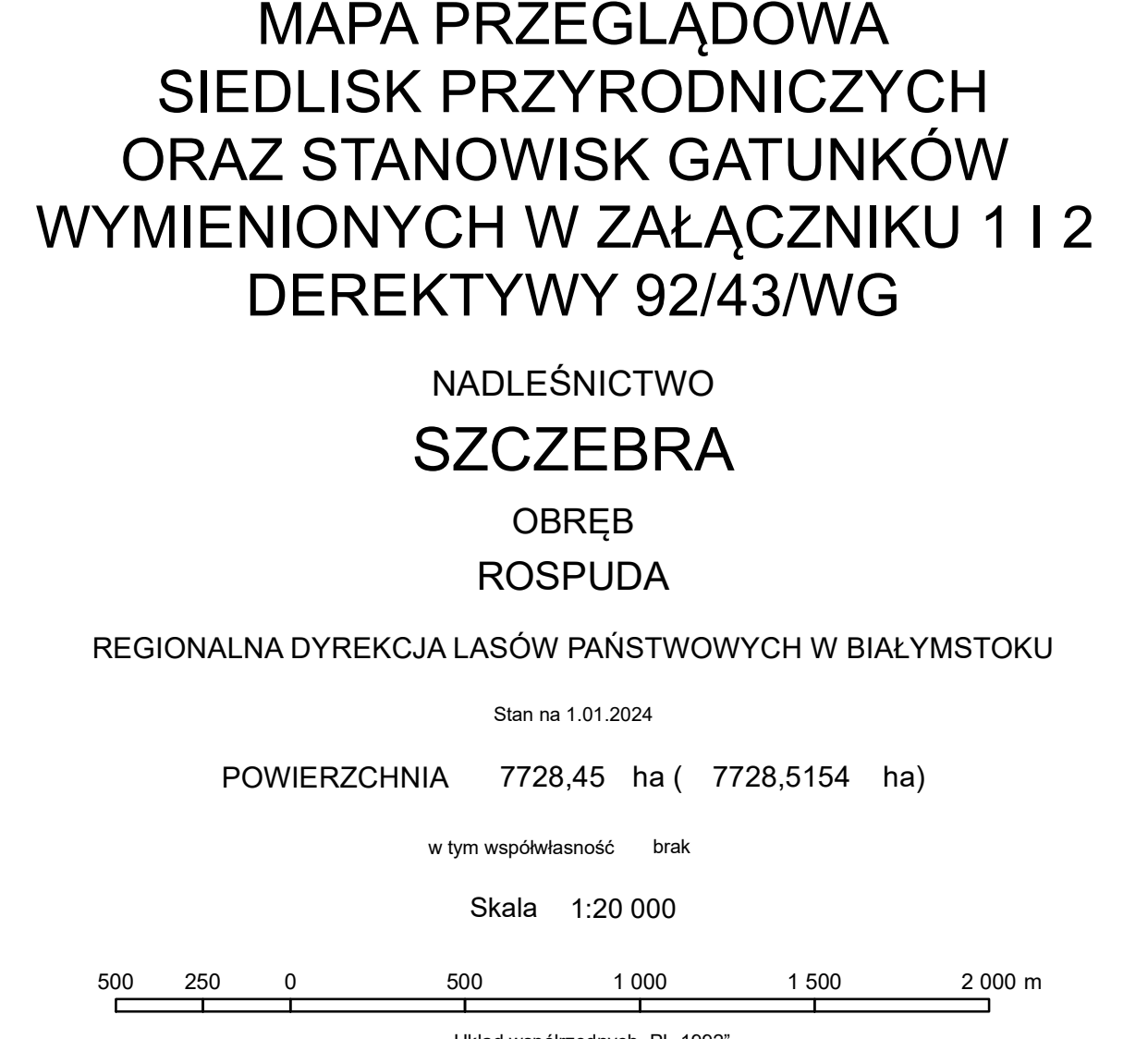
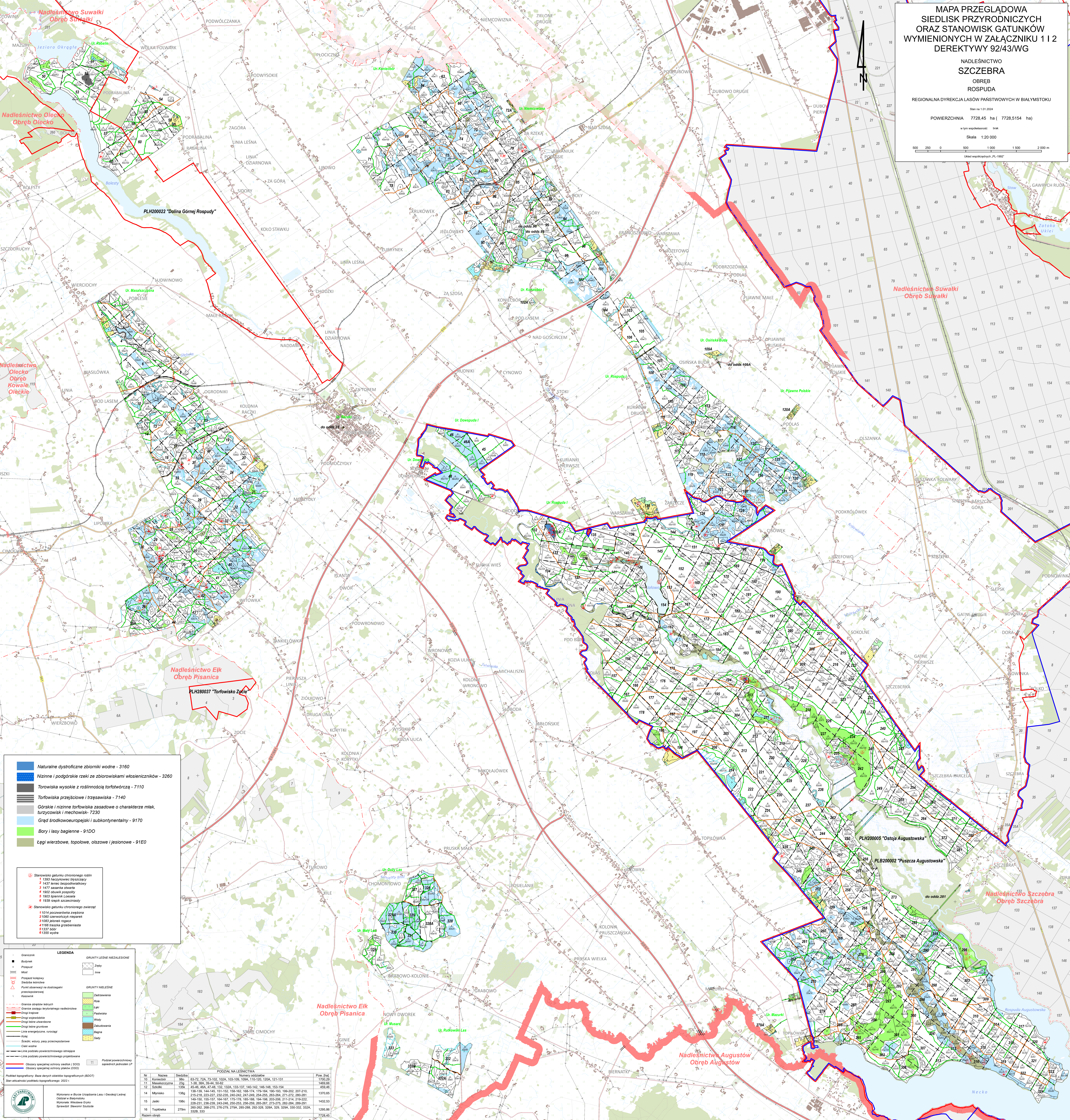
REGIONALNA DYREKCJA LASÓW PAŃSTWOWYCH W BIAŁYMSTOKU
Stan na 1.01.2024

POWIERZCHNIA 7728,45 ha (7728,5154 ha)

w tym wyodrębnienie: brak

Skala 1:20 000

Układ współrzędnych: PL-1992

- Naturalne dystroficzne zbiorniki wodne - 3160
- Nizinne i podgórskie rzeki ze zbiorowiskami włośniczników - 3260
- Torowiska wysokie z roślinnością torfowczą - 7110
- Torowiska przejściowe i trzęsawiska - 7140
- Górskie i nizinne torowiska zasadowe o charakterze młak, turzycowych i mechowych - 7290
- Grąd środkowoeuropejski i subkontynentalny - 9170
- Bory i lasy bagienne - 91D0
- Łęgi wierzbowe, topolowe, olszowe i jesionowe - 91E0

- Stanowiska gatunku chronionego roślin
- 1 1903 naczyniowiec błyszczący
- 1 1427 leśniczka szarobłony
- 3 1477 sasanka olbrzymia
- 4 1902 obuwik rozpostarty
- 5 1903 jesionik Lessele
- 6 1939 rzepak szczytny
- Stanowiska gatunku chronionego zwierząt
- 1 1014 porzeczka czarna
- 2 1060 czarnowici nieparek
- 3 1069 jaskółka
- 4 1166 pszczoła przebiegła
- 5 1337 bobr
- 6 1350 wydra

LEGENDA

- Granicznik
- Budynek
- Przejazd
- Most
- Przekład kolejowy
- Siećba śnieżna
- Punkt obserwacji na dostępnym przystanku
- Kaszanka
- Granice obrębów leśnych
- Granice zasięgu terytoryalnego nadleśnictwa
- Drogi asfaltowe
- Drogi ziemne
- Drogi żelazne
- Drogi wodne
- Linie energetyczne, nurtozwoje
- Kanały
- Siećki, wiatry, aspy przeciwpowodziowe
- Ciepła woda
- Linie podziemnego zaopatrzenia w wodę
- Linie podziemnego zaopatrzenia w energię
- Odczepy specjalne ochrony siedlisk (OSCS)
- Odczepy specjalne ochrony zwierząt (OSZ)

- GRUNTY LEŚNE NIEZALEŚNE
- Zaleszenie
- Las
- Pospoliska
- Włody
- Zaleszenie
- Bagna
- Sady
- GRUNTY WIELESIE
- Zaleszenie
- Las
- Pospoliska
- Włody
- Zaleszenie
- Bagna
- Sady

Podział terytorialny: Baza danych obiektów terytorialnych (BDOT)

Stan aktualności: podział terytorialny 2022 r.

PODZIAŁ NA LEŚNICTWA			
Nr	Nazwa	Średnica	Numery oddziałów
10	Komosa	63-72, 22A, 73-102, 102A, 103-109, 109A, 110-119, 120A, 131-131	1700-20
11	Masalszczyzna	1-38, 38A, 39-44, 50-52	1469-05
12	Szczelna	45-48, 50A, 51-58, 52, 53A, 53B, 53C, 100-102, 105-104, 105-104	459-05
14	Młynisko	138-139, 144-145, 101-152, 156-162, 169-174, 179-184, 190-193, 199-202, 207-210, 215-218, 223-227, 232-235, 240-242, 247-248, 254-255, 263-264, 271-272, 280-281	1370-05
15	Jasny	149-150, 150-157, 164-167, 175-178, 185-188, 194-198, 203-206, 211-214, 219-222, 226-231, 236-239, 243-246, 250-253, 256-259, 265-267, 272-275, 282-284, 289-291, 295-292, 296-270, 276-277, 279A, 280-281, 300-301, 302A, 303, 304A, 300-332, 332A, 332B, 333	1433-03
16	Topilówka	277-281	1995-06
Razem: 6 oddziałów			



Wykonano w Biurowo Usługowym Lasu i Geodezji Leśnej
Odcisk w Białymstoku
Wykonano: Wiesława Czuła
Sprawdził: Dariusz Gąbka