

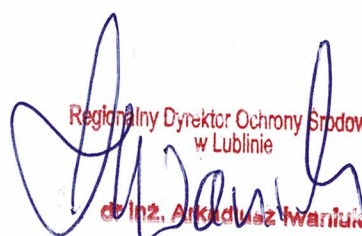


ZARZĄDZENIE NR. 14/2022
REGIONALNEGO DYREKTORA OCHRONY ŚRODOWISKA
w Lublinie
z dnia 24 października 2022 r.
w sprawie wyznaczenia do ruchu pieszego ścieżki turystycznej
w rezerwacie przyrody „Doły Szczeckie”

Na podstawie art. 15 ust. 1 pkt. 15 ustawy z dnia 16 kwietnia 2004 roku o ochronie przyrody (tekst jedn. Dz. U. z 2022 r., poz. 916, zm. poz. 1726)

zarządza się, co następuje:

- § 1. Wyznacza się, do ruchu pieszego, ścieżkę turystyczną w rezerwacie przyrody „Doły Szczeckie”, o długości 2,25 km.
- § 2. Przebieg ścieżki turystycznej określa załącznik graficzny do niniejszego zarządzenia.
- § 3. Za zapewnienie bezpieczeństwa oraz utrzymanie porządku i czystości na trasie ścieżki, a także zachowanie w należyłym stanie technicznym infrastruktury turystycznej na ścieżce w rezerwacie przyrody „Doły Szczeckie” odpowiedzialne będzie Nadleśnictwo Gościeradów.
- § 4. Zarządzenie wchodzi w życie z dniem podpisania.


Regionalny Dyrektor Ochrony Środowiska
w Lublinie
dr inż. Arkadiusz Iwanicki

UZASADNIENIE
do zarządzenia nr 14/2022
Regionalnego Dyrektora Ochrony Środowiska w Lublinie
z dnia 24 października 2022 r.

Zarządzenie Regionalnego Dyrektora Ochrony Środowiska w Lublinie w sprawie wyznaczenia ścieżki dydaktycznej w rezerwacie przyrody „Doły Szczeckie” wynika z art. 15 ust 1 pkt. 15 ustawy z dnia 16 kwietnia 2004 r. o ochronie przyrody (tekst jedn. Dz. U. z 2022 r., poz. 916 ze zm.), zgodnie z którym w rezerwach przyrody zabrania się ruchu pieszego z wyjątkiem szlaków wyznaczonych przez regionalnego dyrektora ochrony środowiska.

Rezerwat przyrody „Doły Szczeckie”, o powierzchni 203,62 ha, został utworzony na podstawie Zarządzenia Ministra Ochrony Środowiska, Zasobów Naturalnych i Leśnictwa z dnia 25 lipca 1997 r. w sprawie uznania za rezerwat przyrody w celu ochrony form skalnych krasowo-morfologicznych porośniętych naturalnym lasem z dużym udziałem buka.

Obszar niniejszego rezerwatu chroniony jest również w ramach sieci Natura 2000 w formie specjalnego obszaru ochrony siedlisk Szczecyn PLH060083, gdzie przedmiotami ochrony są: grąd środkowoeuropejski i subkontynentalny *Galio-Carpinetum*, *Tilio-Carpinetum*, ciepłolubne dąbrowy *Quercetalia pubescentipetraeae* oraz pachnica dębowa *Osmoderma eremita*.

Trasa ścieżki turystycznej na obszarze rezerwatu przyrody „Doły Szczeckie” przebiegała będzie przez pododdziały leśne: 201i, 213a, 213b, 213c, 213d, 226a, 226b, 227a, 227b, 228a, 228c, 228d, 229d, 229f, a jej długość wyniesie 2,25 km.


Ścieżka turystyczna przebiegała będzie po istniejących drogach leśnych i nie będzie wymagała adaptowania nowych terenów. Jej wyznaczenie nie będzie wiązało się z prowadzeniem prac ziemnych, czy wycinką drzew. Jedynie w celu udroźnienia ścieżki nieodzowne będzie usunięcie drzew zagrażających bezpieczeństwu, zlokalizowanych wzdłuż planowanej ścieżki (głównie sosny zwyczajnej – gatunku niezgodnego z siedliskiem). Usunięcie to jest rozumiane jako ścięcie drzew pochylonych i zawieszonych nad ścieżką, a następnie przesunięcie w głąb rezerwatu.

Infrastrukturę techniczną ścieżki turystycznej na obszarze rezerwatu przyrody „Doły Szczeckie” będzie stanowiła jedna tablica edukacyjna oraz oznaczenia kierunkowe jej przebiegu.

W związku z nasilonym zjawiskiem wypadania sosny, w rezerwacie „Doły Szczeckie” konieczne będzie permanentne monitorowanie wyznaczonego szlaku w celu zapewnienia bezpieczeństwa powszechnego.

Za zapewnienie bezpieczeństwa oraz utrzymanie porządku i czystości na trasie ścieżki w rezerwacie przyrody „Doły Szczeckie”, a także zachowanie w należyтым stanie technicznym infrastruktury turystycznej, zlokalizowanej na ścieżce, odpowiedzialne będzie Nadleśnictwo Gościeradów.

Ścieżka turystyczna, przeznaczona do ruchu pieszego, w rezerwacie przyrody „Doły Szczeckie” wyznaczona została na wniosek Nadleśniczego Nadleśnictwa Gościeradów z dnia 1 września 2022 r., znak ZG.7212.3.2022, po przeprowadzeniu wspólnej lustracji terenowej w dniu 16 września 2022 roku.

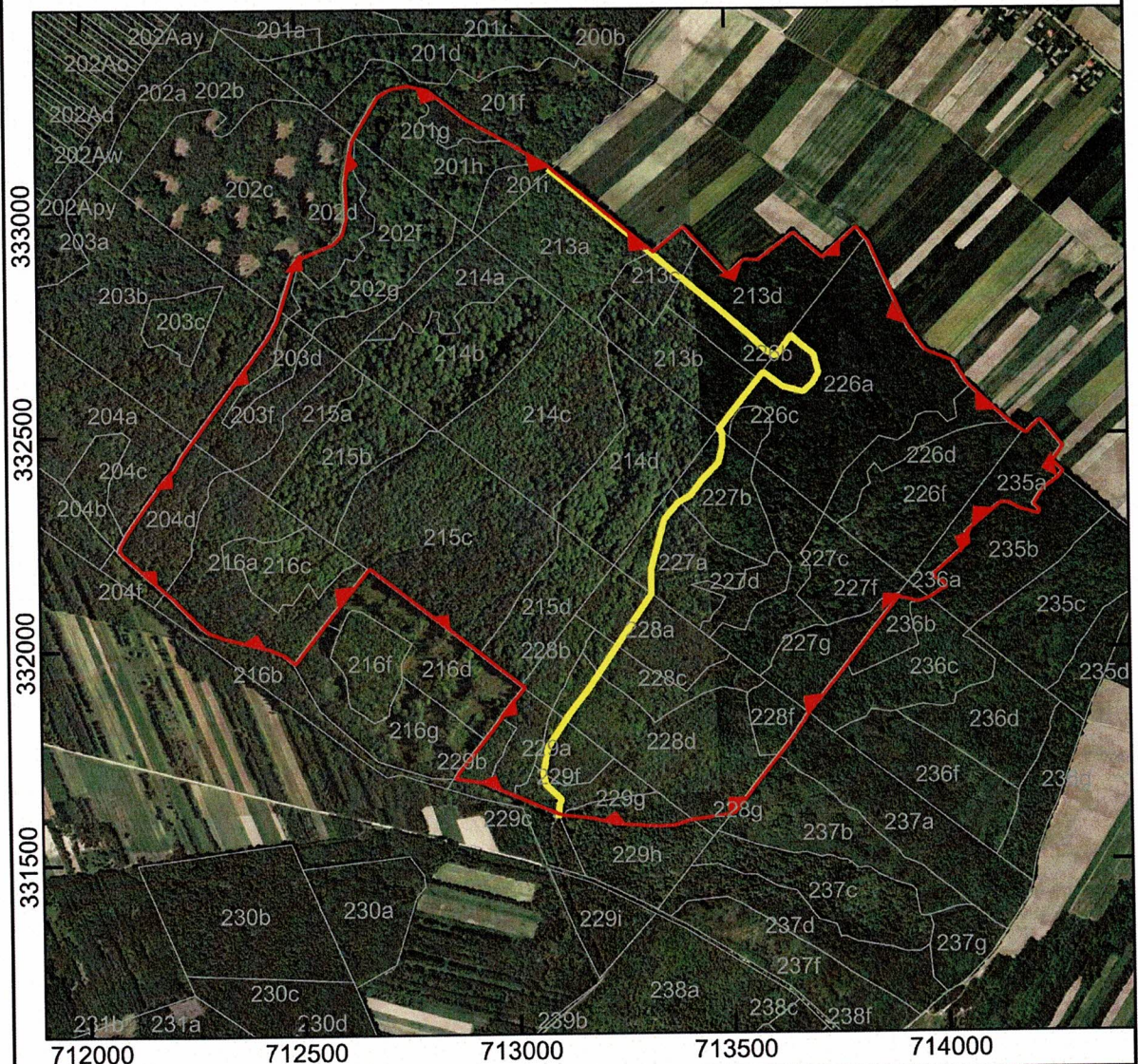

Regionalny Dyrektor Ochrony Środowiska
w Lublinie
dr inż. Arkadiusz Iwaniec

Załącznik nr 1




do zarządzenia nr 14/2022

Regionalnego Dyrektora Ochrony Środowiska w Lublinie
z dnia 24. października 2022 r.

PRZEBIEG ŚCIEŻKI TURYSTYCZNEJ W REZERWACIE PRZYRODY "DOŁY SZCZECKIE"



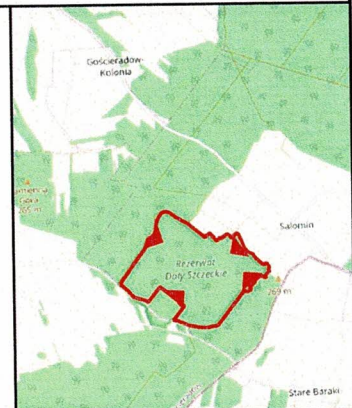
Objaśnienia

-  granica rezerwatu
-  wydzielienia leśne
-  przebieg ścieżki turystycznej

Skala: 0 300 m

Układ współrzędnych: PL-1992

- Ortofotomapa: Główny Urząd Geodezji i Kartografii, usługa przeglądania (18 X 2022)
- Wydzielienia leśne: Bank Danych o Lasach, baza danych (18 X 2022)
- OpenStreetMap (18 X 2022)



Regionalny Dyrektor Ochrony Środowiska
w Lublinie

dr Inż. Arkadiusz Waszak