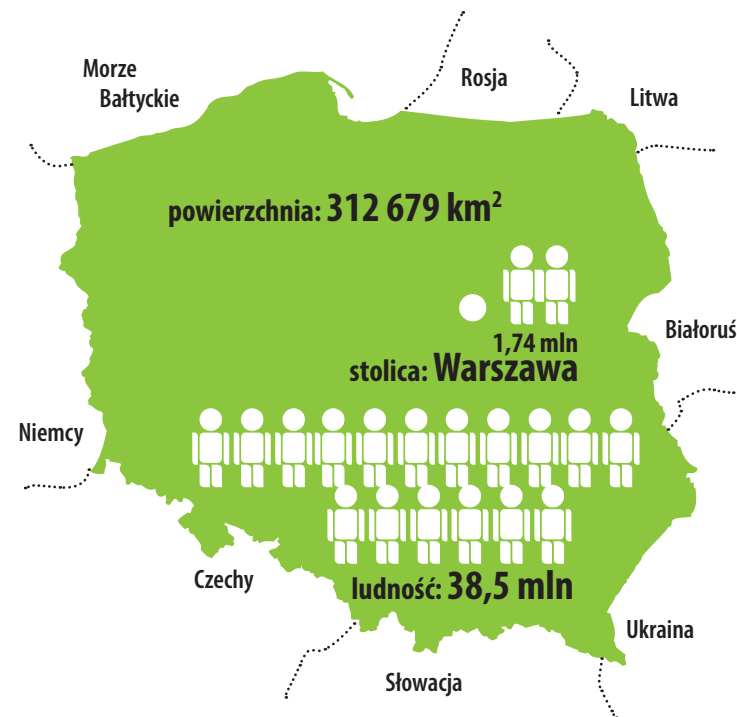


## PODSTAWOWE DANE O POLSCE



## BAZA NOCLEGOWA W POLSCE

- liczba turystycznych obiektów noclegowych: 10 024
- w tym:
  - liczba hoteli, moteli i pensjonatów: 2 783
  - liczba hoteli 5★ – 57 i 4★ – 321
  - liczba schronisk i schronisk młodzieżowych: 375
  - liczba kempingów i pól biwakowych: 309
  - liczba domów wycieczkowych: 44

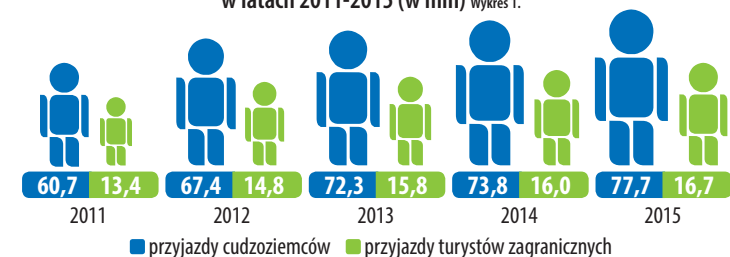
## ZNACZNIE GOSPODARKI TURYSTYCZNEJ W POLSCE

| Wyszczególnienie  | 2011 | 2012 | 2013 | 2014 | 2015 |
|---|------|------|------|------|------|
| Razem wydatki w gospodarce turystycznej (mld EUR)       | 17,6 | 23,0 | 23,6 | 20,9 | 23,8 |
| Wydatki cudzoziemców w Polsce (mld EUR)                 | 7,6  | 8,5  | 9,4  | 10,8 | 12,9 |
| Wydatki mieszkańców Polski na podróże krajowe (mld EUR) | 4,8  | 7,9  | 7,5  | 3,9  | 4,4  |
| Udział gospodarki turystycznej w PKB (%)                | 4,7  | 6,0  | 6,0  | 5,1  | 5,6  |
| Udział turystyki w eksporcie (%)                        | 4,7  | 4,9  | 5,2  | 5,5  | 6,1  |
| Udział turystyki w imporcie (%)                         | 1,7  | 1,9  | 2,3  | 1,4  | 1,4  |

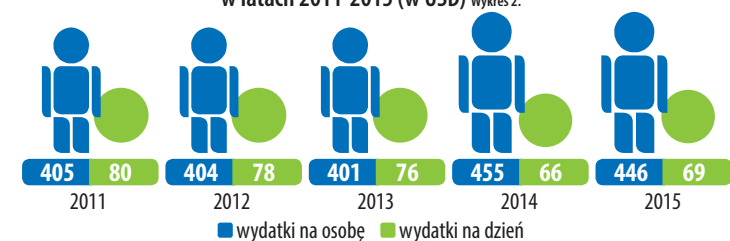
Tabela 1.

## ZAGRANICZNA TURYSTYKA PRZYJAZDOWA DO POLSKI

Przyjazdy cudzoziemców i turystów zagranicznych do Polski w latach 2011-2015 (w mln) Wykres 1.



Wydatki turystów zagranicznych w Polsce na osobę i dzień pobytu w latach 2011-2015 (w USD) Wykres 2.

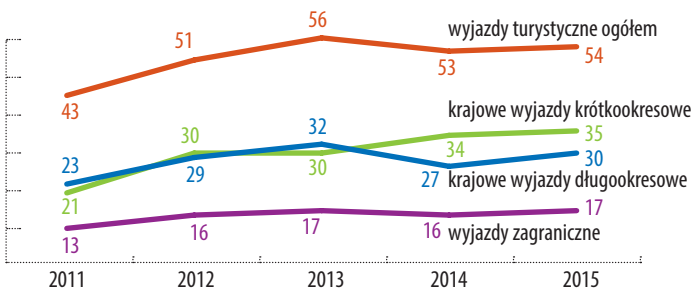


Przyjazdy cudzoziemców i turystów zagranicznych do Polski według krajów – 10 o największej liczbie przyjazdów w 2015 roku (w tys.) Tabela 2.

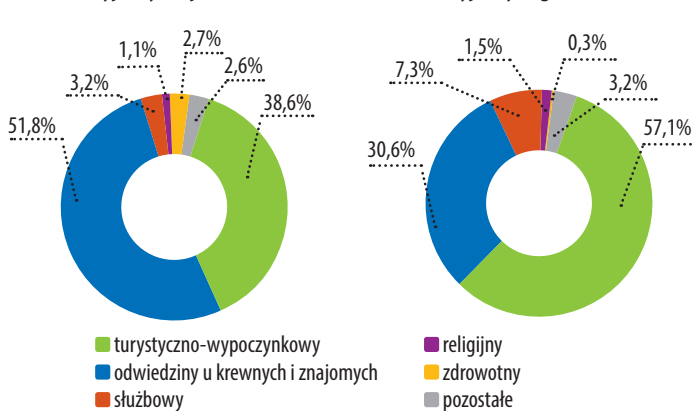
| Wyszczególnienie | Cudzoziemcy | w tym, turyści zagraniczni |
|------------------|-------------|----------------------------|
| Razem            | 77 737      | 16 722                     |
| Niemcy           | 31 681      | 6 012                      |
| Republika Czeska | 11 911      | 283                        |
| Ukraina          | 10 533      | 1 198                      |
| Słowacja         | 6 242       | 169                        |
| Białoruś         | 3 606       | 801                        |
| Litwa            | 2 789       | 632                        |
| Rosja            | 2 339       | 873                        |
| Wielka Brytania  | 949         | 753                        |
| Łotwa            | 743         | 356                        |
| Francja          | 599         | 456                        |

## TURYSTYKA KRAJOWA I ZAGRANICZNA MIESZKAŃCÓW POLSKI

Uczestnictwo mieszkańców Polski w wyjazdach krajowych i zagranicznych w latach 2011-2015 (w %) Wykres 3.



Cele wyjazdów turystycznych mieszkańców Polski w 2015 r.: wyjazdy krajowe Wykres 4.

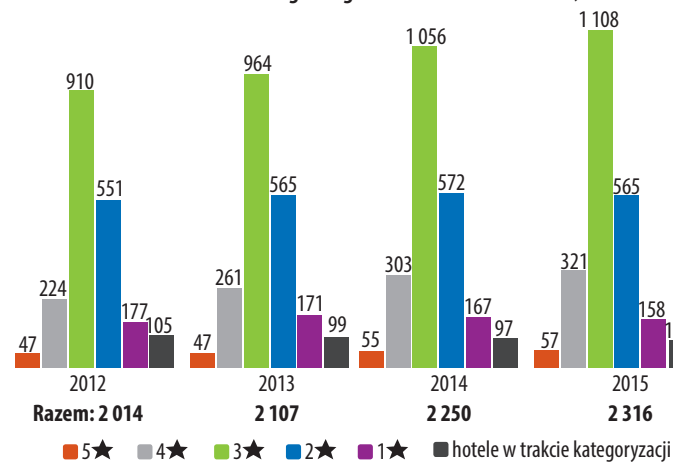


Zagraniczne wyjazdy polskich turystów według odwiedzanych krajów – 10 najczęściej odwiedzanych w latach 2014-2015 (w mln) Tabela 3.

| Wyszczególnienie | 2014 | 2015 |
|------------------|------|------|
| Razem            | 10,3 | 10,9 |
| Niemcy           | 2,1  | 2,1  |
| Włochy           | 0,8  | 0,9  |
| Wielka Brytania  | 0,8  | 0,8  |
| Chorwacja        | 0,55 | 0,66 |
| Grecja           | 0,51 | 0,61 |
| Republika Czeska | 0,5  | 0,6  |
| Hiszpania        | 0,5  | 0,5  |
| Słowacja         | 0,34 | 0,5  |
| Francja          | 0,4  | 0,4  |
| Turcja           | 0,4  | 0,4  |

## HOTELE W POLSCE

Liczba hoteli według kategorii w latach 2012-2015 Wykres 5.



Ministerstwo Sportu i Turystyki

Departament Turystyki  
ul. Senatorska 14, 00-082 Warszawa  
e-mail: turystyka@m sport.gov.pl www.m sport.gov.pl

Tabela 1. Źródło: oszacowania Departamentu Turystyki na podstawie danych Instytutu Turystyki, Activ Group, Głównego Urzędu Statystycznego i Narodowego Banku Polskiego | Tabela 2 i 3. Źródło: oszacowania Głównego Urzędu Statystycznego. Wykres 1,2,3. Źródło: oszacowania Instytutu Turystyki, Activ Group i Głównego Urzędu Statystycznego | Wykres 4. Źródło: oszacowania Głównego Urzędu Statystycznego | Wykres 5. Źródło: Główny Urząd Statystyczny (dane wg stanu w dniu 31 VII danego roku)

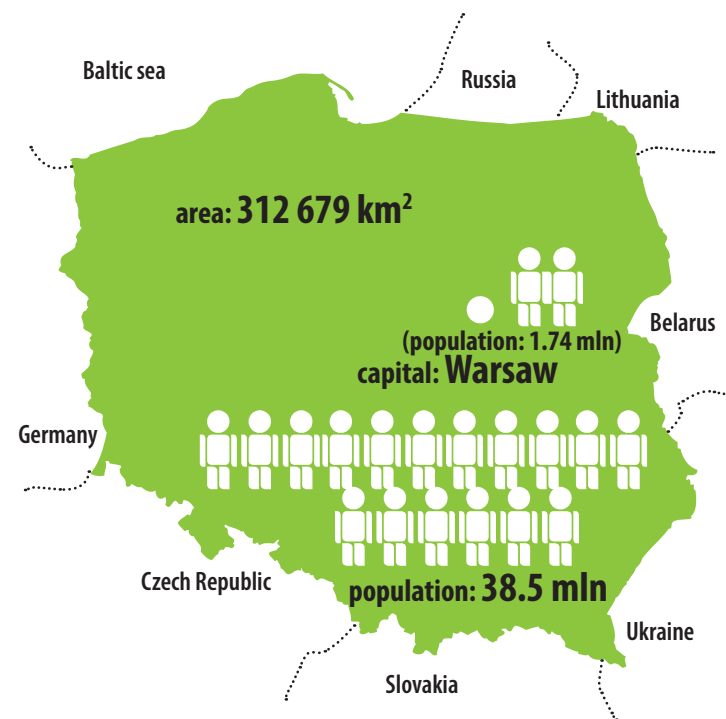


Ministry of Sport and Tourism of the Republic of Poland

Tourism in Poland  
2015  
Warsaw 2016



## BASIC DATA ABOUT POLAND



**Visitor** – each person who stays for at least one night (a tourist) or without staying for the night (one-day guest without staying for the night) and who stays within the territory of a country for no longer than 365 days, but does not have the citizenship of that country.

**Tourist** – it means each person who has stayed at least one night in the territory of the visited country.



## ATTRACTIONS IN POLAND

- Polish sites on the UNESCO List of World Heritage Sites: 14
- castles: 426
- museums: 844
- parks: national (23) and landscape parks (122)
- the main mountain ranges: 3 (the Świętokrzyskie Mountains, the Carpathians, the Sudetes)
- tourist footpaths: 50 thous. km
- bicycle trails: 18.5 thous. km
- ski-runs: 0.43 thous. km
- canoe routes: 1.1 thous. km

## ACCOMMODATION ESTABLISHMENTS IN POLAND

- number of tourist collective accommodation: 10 024 included:
- number of hotels, motels and boarding houses: 2 783
- number of hotels: 5★ – 57 and 4★ – 321
- number of hostels and youth hostels: 375
- number of campsites: 309
- number of travel lodges: 44

## IMPORTANCE OF THE TOURISM ECONOMY IN POLAND

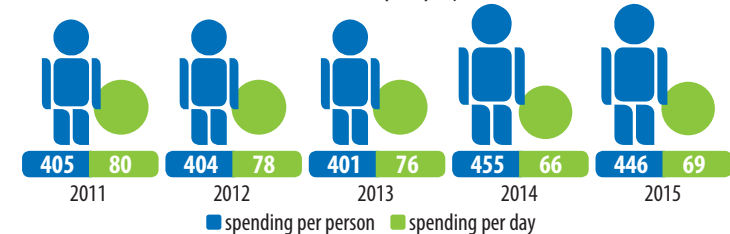
| Specification  | 2011 | 2012 | 2013 | 2014 | 2015 |
|--|------|------|------|------|------|
| Total revenues in the tourism economy (EUR billion)        | 17.6 | 23.0 | 23.6 | 20.9 | 23.8 |
| Revenues from visits of foreigners in Poland (EUR billion) | 7.6  | 8.5  | 9.4  | 10.8 | 12.9 |
| Revenues from visits of domestic tourists (EUR billion)    | 4.8  | 7.9  | 7.5  | 3.9  | 4.4  |
| Percentage of the tourism economy in the GDP (%)           | 4.7  | 6.0  | 6.0  | 5.1  | 5.6  |
| Percentage of the tourism in export (%)                    | 4.7  | 4.9  | 5.2  | 5.5  | 6.1  |
| Percentage of the tourism in import (%)                    | 1.7  | 1.9  | 2.3  | 1.4  | 1.4  |

Table 1.

## INBOUND TOURISM TO POLAND



## Spending of foreign tourists in Poland per person and per day of stay in 2011-2015 (USD) Graph 2.

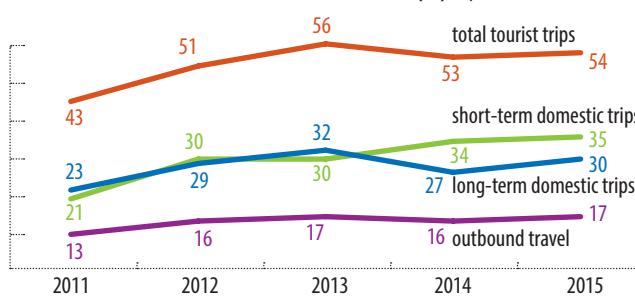


## Number of arrivals of visitors and tourists to Poland by country – 10 countries with the highest number of arrivals in 2015 (in thousands) Table 2.

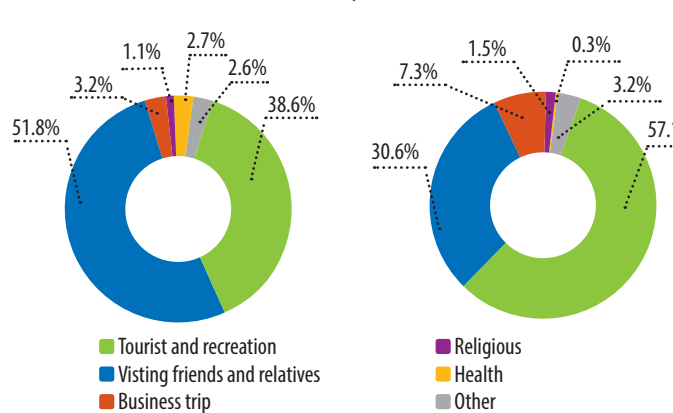
| Specification  | visitors      | including tourists |
|----------------|---------------|--------------------|
| <b>Total</b>   | <b>77 737</b> | <b>16 722</b>      |
| Germany        | 31 681        | 6 012              |
| Czech Republic | 11 911        | 283                |
| Ukraine        | 10 533        | 1 198              |
| Slovakia       | 6 242         | 169                |
| Belarus        | 3 606         | 801                |
| Lithuania      | 2 789         | 632                |
| Russia         | 2 339         | 873                |
| Great Britain  | 949           | 753                |
| Latvia         | 743           | 356                |
| France         | 599           | 456                |

## DOMESTIC AND OUTBOUND TOURISM OF POLISH RESIDENTS

### Percentage of Polish residents in domestic and outbound tourism in 2011-2015 (%) Graph 3.



### Purpose of tourist trips of Polish residents in year 2015: domestic tourism Graph 4.

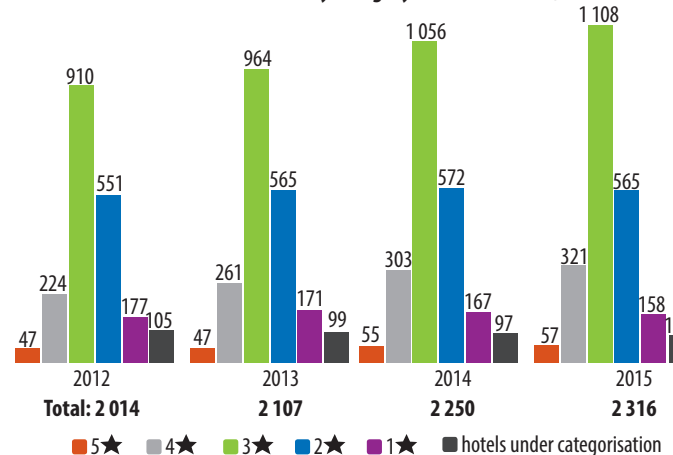


## Number of departures of Polish residents in 2014 and 2015 by country – 10 countries with the highest number of departures (in millions) Table 3.

| Specification  | 2014        | 2015        |
|----------------|-------------|-------------|
| <b>Total</b>   | <b>10.3</b> | <b>10.9</b> |
| Germany        | 2.1         | 2.1         |
| Italy          | 0.8         | 0.9         |
| Great Britain  | 0.8         | 0.8         |
| Croatia        | 0.55        | 0.66        |
| Greece         | 0.51        | 0.61        |
| Czech Republic | 0.5         | 0.6         |
| Spain          | 0.5         | 0.5         |
| Slovakia       | 0.34        | 0.5         |
| France         | 0.4         | 0.4         |
| Turkey         | 0.4         | 0.4         |

## HOTELS IN POLAND

### Number of hotels by category in 2012-2015 Graph 5.



Department of Tourism  
 ul. Senatorska 14, 00-082 Warszawa  
 e-mail: [turystyka@msport.gov.pl](mailto:turystyka@msport.gov.pl) [www.msport.gov.pl](http://www.msport.gov.pl)

Table 1. Source: estimations in the Department of Tourism prepared on the basis of the data from the Institute of Tourism, Activ Group, Central Statistical Office and the National Bank of Poland. | Table 2 and 3. Source: estimations of Central Statistical Office. Graph 1,2,3. Source: estimations of the Institute of Tourism, Activ Group and Central Statistical Office. | Graph 4. Source: estimations of Central Statistical Office. | Graph 5. Source: Central Statistical Office (data as of 31 July for a given year).



# Turystyka w Polsce w 2015 roku

Warszawa 2016

