**Załącznik nr 2.3.1. –**
charakterystyka leśnictwa
w zakresie pozyskania
Nadleśnictwo Tułowice
Leśnictwo Goszczowice
Stan na 26-10-2023
Skala 1:24015
0 250 500 m

L-ctwo Sztydlowiec

L-ctwo Goszczowice

L-ctwo Kuźnica Ligocka

Charakterystyka leśnictwa w zakresie pozyskania drewna

Leśnictwo Goszczowice

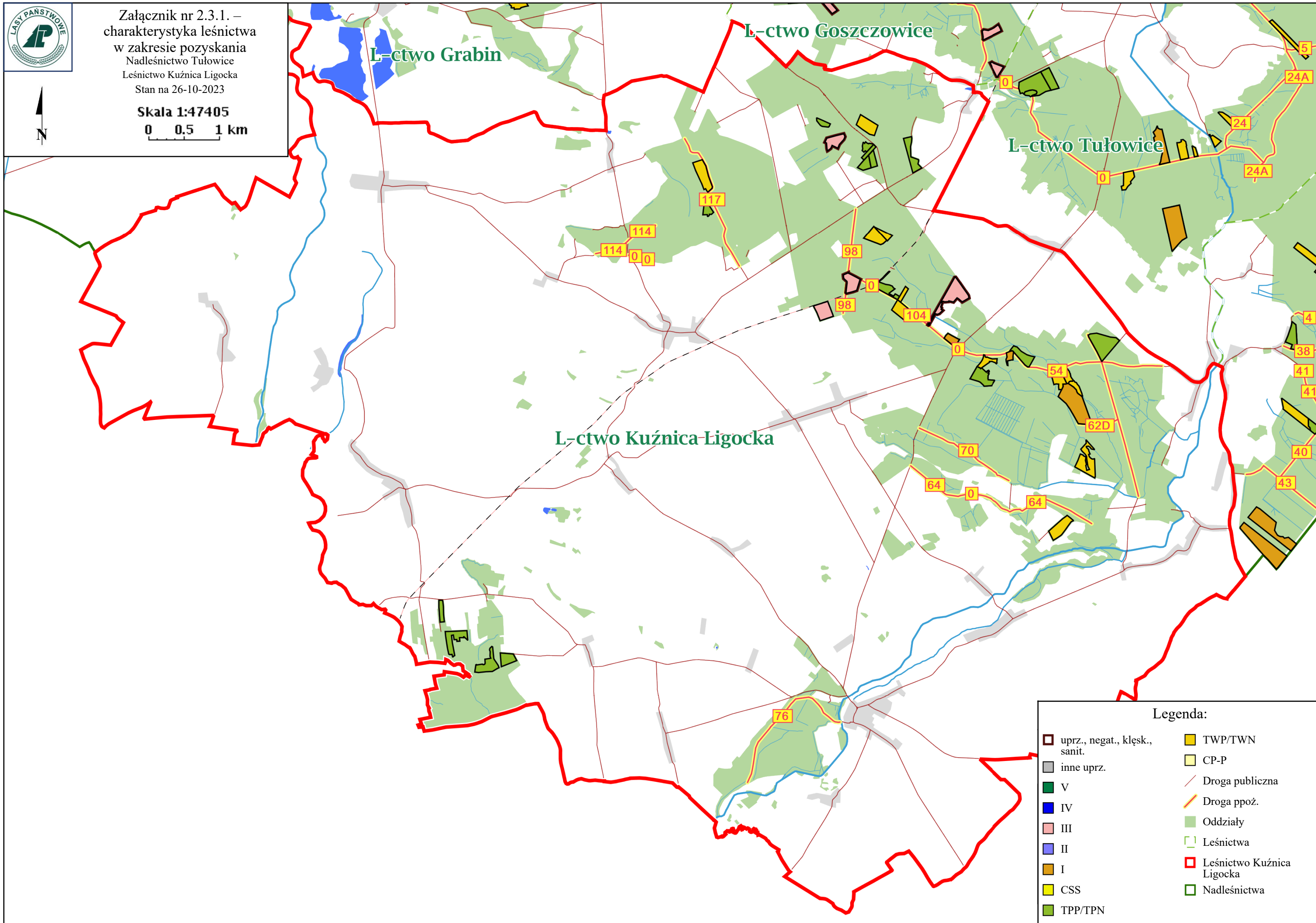
Udział (m3) drewna iglastego [%]	78	%
Udział (m3) drewna optymalnego do pozyskania w technologii maszynowej [%]	33	%
Udział (m3) rębni pierwszych w cięciach rębnych ogółem [%]	44	%
Udział (m3) drewna pozyskiwanego z pozycji ze współczynnikiem > 1 [%]	0,0	%
Udział (m3) drewna zerwanego ze współczynnikiem > 1 [%]	0,4	%
Udział (m3) drewna kłodowanego (WK) iglastego w drewnie W iglastym [%]	19	%
Udział (m3) S2 krótkiego (poniżej 1,5 mb) w S2 [%]	0,8	%



Załącznik nr 2.3.1. –
charakterystyka leśnictwa
w zakresie pozyskania
Nadleśnictwo Tułowice
Leśnictwo Kuźnica Ligocka
Stan na 26-10-2023



Skala 1:47405
0 0,5 1 km



Legenda:

- | | |
|-------------------------------|---------------------------|
| uprz., negat., kłesk., sanit. | TWP/TWN |
| inne uprz. | CP-P |
| V | Droga publiczna |
| IV | Droga ppoż. |
| III | Oddziały |
| II | Leśnictwa |
| I | Leśnictwo Kuźnica Ligocka |
| CSS | Nadleśnictwa |
| TPP/TPN | |

Charakterystyka leśnictwa w zakresie pozyskania drewna

Leśnictwo Kuźnica Ligocka

Udział (m3) drewna iglastego [%]	83	%
Udział (m3) drewna optymalnego do pozyskania w technologii maszynowej [%]	46	%
Udział (m3) rębni pierwszych w cięciach rębnych ogółem [%]	35	%
Udział (m3) drewna pozyskiwanego z pozycji ze współczynnikiem > 1 [%]	0,0	%
Udział (m3) drewna zerwanego ze współczynnikiem > 1 [%]	0,0	%
Udział (m3) drewna kłodowanego (WK) iglastego w drewnie W iglastym [%]	21	%
Udział (m3) S2 krótkiego (poniżej 1,5 mb) w S2 [%]	0,0	%