

MAPA Z PROGNOZĄ ODDZIAŁYWANIA
 PROJEKTU PLANU URZĄDZENIA LASU
 NA ŚRODOWISKO I NA OBSZARY NATURA 2000

NADLEŚNICTWO
ŻMIGRÓD
 OBRĘB
ŻMIGRÓD

REGIONALNA DYREKCJA LASÓW PAŃSTWOWYCH WE WROCŁAWIU

Stan na 01.01.2025

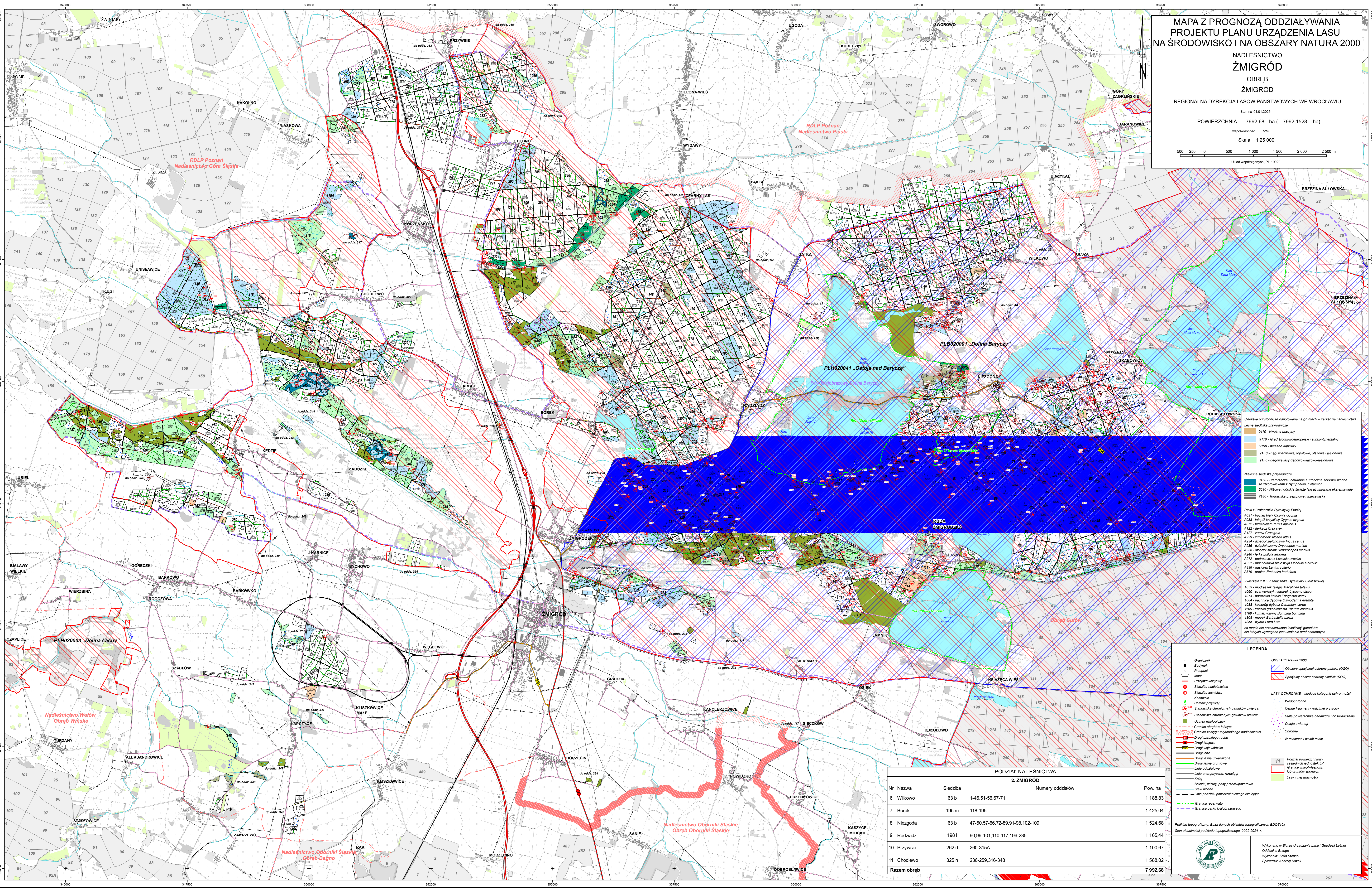
POWIERZCHNIA 7992,68 ha (7992,1528 ha)

współmierność brak

Skala 1:25 000

500 250 0 500 1 000 1 500 2 000 2 500 m

Układ współrzędnych_PL-1992



- Siedliska przyrodnicze istniejące na gruntach w zarządzie nadleśnictwa**
- Leśne siedliska przyrodnicze**
- 9110 - Kwaśne buczyny
 - 9170 - Grąd środkowoeuropejski i subkontynentalny
 - 9190 - Kwaśne dąbrowy
 - 91E0 - Legi wierzbowe, lipowe, olszowe i jesionowe
 - 91F0 - Legowe lasy dębowo-wiązowo-jesionowe
- Nieleśne siedliska przyrodnicze**
- 3150 - Starorzecza i naturalne eufrazyczne zbiorniki wodne ze zbiorowiskami z Nymphaea, Potamogeton
 - 6510 - Nizowe i górskie łąki świeże i łąki użytkowane ekstensywnie
 - 7140 - Torfowiska przejściowe i rzęsawiska
- Plaki z I i IV załącznika Dyrektywy Ptasięj**
- A001 - białe lasy Ciconia ciconia
 - A008 - siedliska krakulki Cypripedium calceolus
 - A072 - trzmiągoczek Pernis ptilorhynchus
 - A122 - białaczka Ceryle ceryle
 - A127 - szara Głuska grona
 - A209 - zimnolub Alcedo atthis
 - A234 - dzięcioł zielonoczerwony Picus sardus
 - A236 - dzięcioł czarny Dryocopus martius
 - A238 - dzięcioł brzozy Dendrocopos medius
 - A242 - dzięcioł żółty Colaptes auratus
 - A272 - podkoźniczka Lucania lucania
 - A321 - mucholubka zielonogłowa Phoenicurus phoenicurus
 - A338 - gąsieniec Lanus colurus
 - A379 - orłan Emberiza hortulana
- Zwierzęta z II i IV załącznika Dyrektywy Siedliskowej**
- 1009 - modrzędek leśny Maculinea tetelus
 - 1050 - czarnoczerwony miodulek Lucania lucania
 - 1074 - barczaska katarka Erotylus catus
 - 1084 - szachnica błękitna Damodesma eremita
 - 1088 - koloryt dębowy Cerambrys cerdis
 - 1166 - wążka grzebniasta Triturus cristatus
 - 1184 - kumulec czarny Bombina orientalis
 - 1308 - mopek Barbastella barba
 - 1355 - wydra Lutra lutra
- na mapie nie przedstawiono lokalizacji gatunków, dla których wymagane jest ustalenie stref ochronnych

LEGENDA

- Granicznik
- Stajniak
- Przebieg kolejowy
- Przebieg linii energetycznych
- Siedliska leśnicze
- Kazowik
- Pomnik przyrody
- Stawiska chronionych gatunków zwierząt
- Stawiska chronionych gatunków ptaków
- Użytek ekologiczny
- Granice obszarów leśnych
- Granice zasięgu terytorialnego nadleśnictwa
- Drugi europejskiego ruchu
- Drugi krajowe
- Drugi wojewódzkie
- Drugi minie
- Drugi leśne ulwarzone
- Drugi leśne gruntowe
- Linie oddziałowe
- Linie energetyczne, nurciogi
- Kolej
- Soczki, wiatry, pasy przeciwpowtarzowe
- Cieki wodne
- Linie podziału powierzchniowego istniejące
- Granice rezerwatów
- Granice parku krajobrazowego

OBSZARY NATURA 2000

- Obszary specjalnej ochrony ptaków (OSO)
- Specjalny obszar ochrony siedlisk (SOO)

LASY OCHRONNE - widoczną kategorię ochronności

- Wodochrońne
- Cenne fragmenty różnorodnej przyrody
- Staw powierzchniowe badawcze i oświatowe
- Ostaje zwierząt
- Ochronne
- W miastach i wokół miast

Podział powierzchniowy sąsiednich jednostek LP

- Granice współwłaściwości lasu gruntów ogólnych
- Las innej własności

PODZIAŁ NA LEŚNICTWA

2. ŻMIGRÓD

Nr	Nazwa	Siedziba	Numery oddziałów	Pow. ha
6	Wilkowo	63 b	1-46,51-56,67-71	1 188,83
7	Borek	195 m	118-195	1 425,04
8	Niezgoda	63 b	47-50,57-66,72-89,91,98,102-109	1 524,68
9	Radziądz	198 l	90,99-101,110-117,196-235	1 165,44
10	Przywieś	262 d	260-315A	1 100,67
11	Chodlewo	325 n	236-259,316-348	1 588,02
Razem obręb				7 992,68

Podział topograficzny: Baza danych obiektów topograficznych BDOT10k
 Stan aktualności podziału topograficznego: 2022-2024 r.

Wykonano w Biurowo Urządzenia Lasu i Geodezji Leśnej
 Oddział w Brzegu
 Wykonała: Zofia Stencel
 Sprawdził: Andrzej Kozak