

# MAPA PRZEGLĄDOWA CIĘC RĘBNYCH

NADLEŚNICTWO  
**LADEK ZDRÓJ**  
OBRĘB  
STRONIE ŚLĄSKIE

REGIONALNA DYREKCJA LASÓW PAŃSTWOWYCH WE WROCŁAWIU

Stan na 1.01.2020

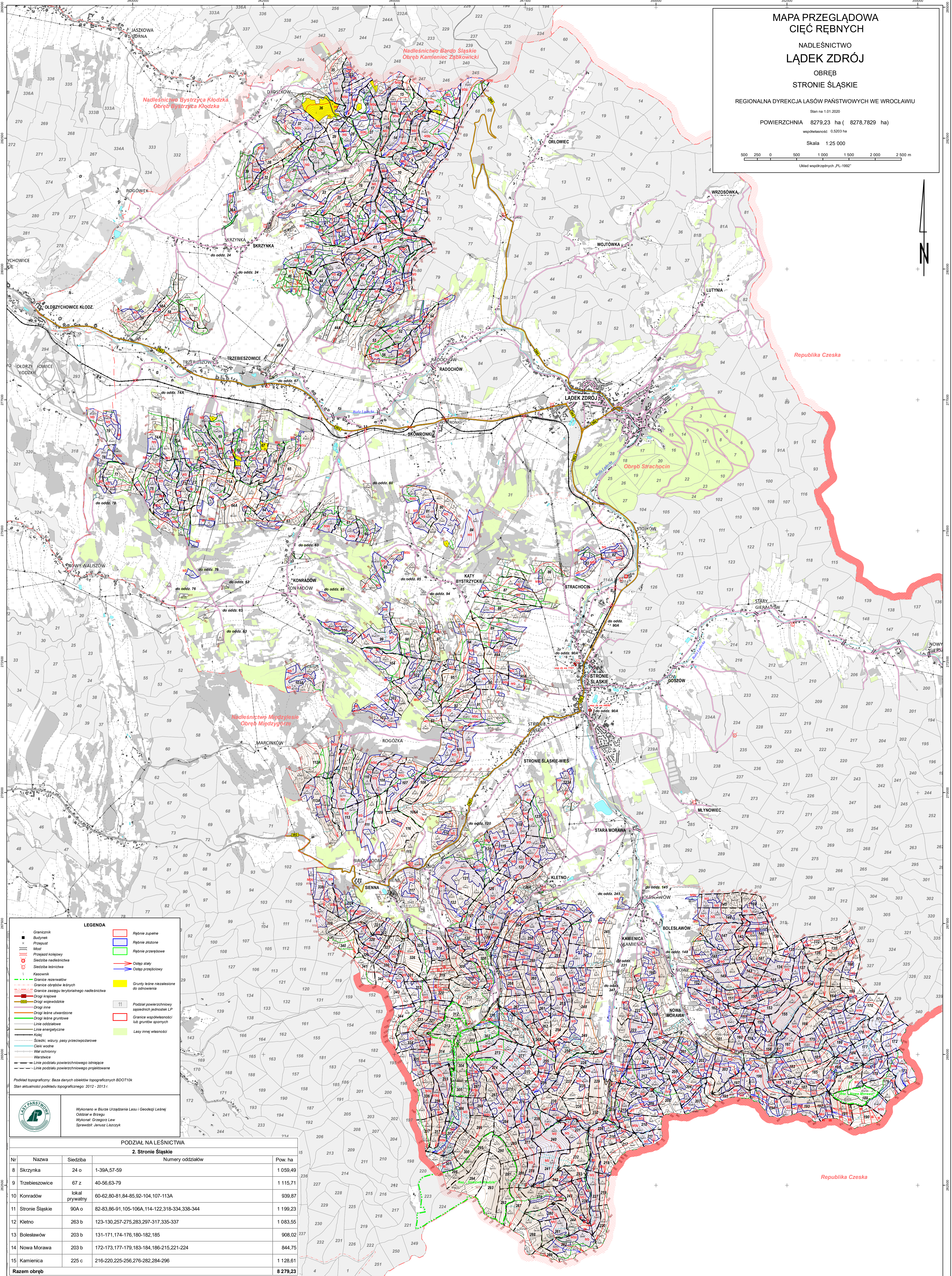
POWIERZCHNIA 8279,23 ha ( 8278,7829 ha )

współwłasność 0,5203 ha

Skala 1:25 000

0 500 1000 1500 2000 2500 m

Układ współrzędnych „PL-1992”



**LEGENDA**

- Granicznik
- Budynek
- Przełaz
- Miast
- Przejazd kolejowy
- Siedziba nadleśnictwa
- Siedziba leśnictwa
- Kasownik
- Granicze rezerwałów
- Granicze obszarów wylędź
- Granicze zasięgu terytorialnego nadleśnictwa
- Drogi krajowe
- Drogi wojewódzkie
- Drogi inne
- Drogi leśne utwardzone
- Drogi leśne gruntowe
- Linie oddziałowe
- Linie energetyczne
- Kolej
- Ścieżki, wiatry, pasy przeciwpożarowe
- Cieki wodne
- Wielkość
- Linie podziału powierzchniowego istniejące
- Linie podziału powierzchniowego projektowane
- Rębnie zupełne
- Rębnie zbóżne
- Rębnie przerobowe
- Ostap stały
- Ostap przejściowy
- Grunty leśne niezalesione do odnowienia
- Podział powierzchniowy sąsiednich jednostek LP
- Granicze współwłasności lub gruntów spornych
- Lasy innej własności

Podział topograficzny: Baza danych obiektów topograficznych BDOT10k  
 Stan aktualności podziału topograficznego: 2012 - 2013 r.

Logo Las Państwowy

Wykonano w Biurze Urzędzenia Lasu i Geodezji Leśnej  
 Oddział w Stronie Śląskiej  
 Wykonali: Grzegorz Lew  
 Sprawdził: Janusz Liszczyk

**PODZIAŁ NADLEŚNICTWA**

**2. Stronie Śląskie**

Nr	Nazwa	Siedziba	Numery oddziałów	Pow. ha
8	Skrzynka	24 o	1-39A,57-59	1 059,49
9	Trzebieszowice	67 z	40-56,63-79	1 115,71
10	Konradów	lokal prywatny	60-62,80-81,84-85,92-104,107-113A	939,87
11	Stronie Śląskie	90A o	82-83,86-91,105-106A,114-122,318-334,338-344	1 199,23
12	Kletno	263 b	123-130,257-275,283,297-317,335-337	1 083,55
13	Bolesławów	203 b	131-171,174-176,180-182,185	908,02
14	Nowa Morawa	203 b	172-173,177-179,183-184,186-215,221-224	844,75
15	Kamienica	225 c	216-220,225-256,276-282,284-296	1 126,61
<b>Razem obręb</b>				<b>8 279,23</b>