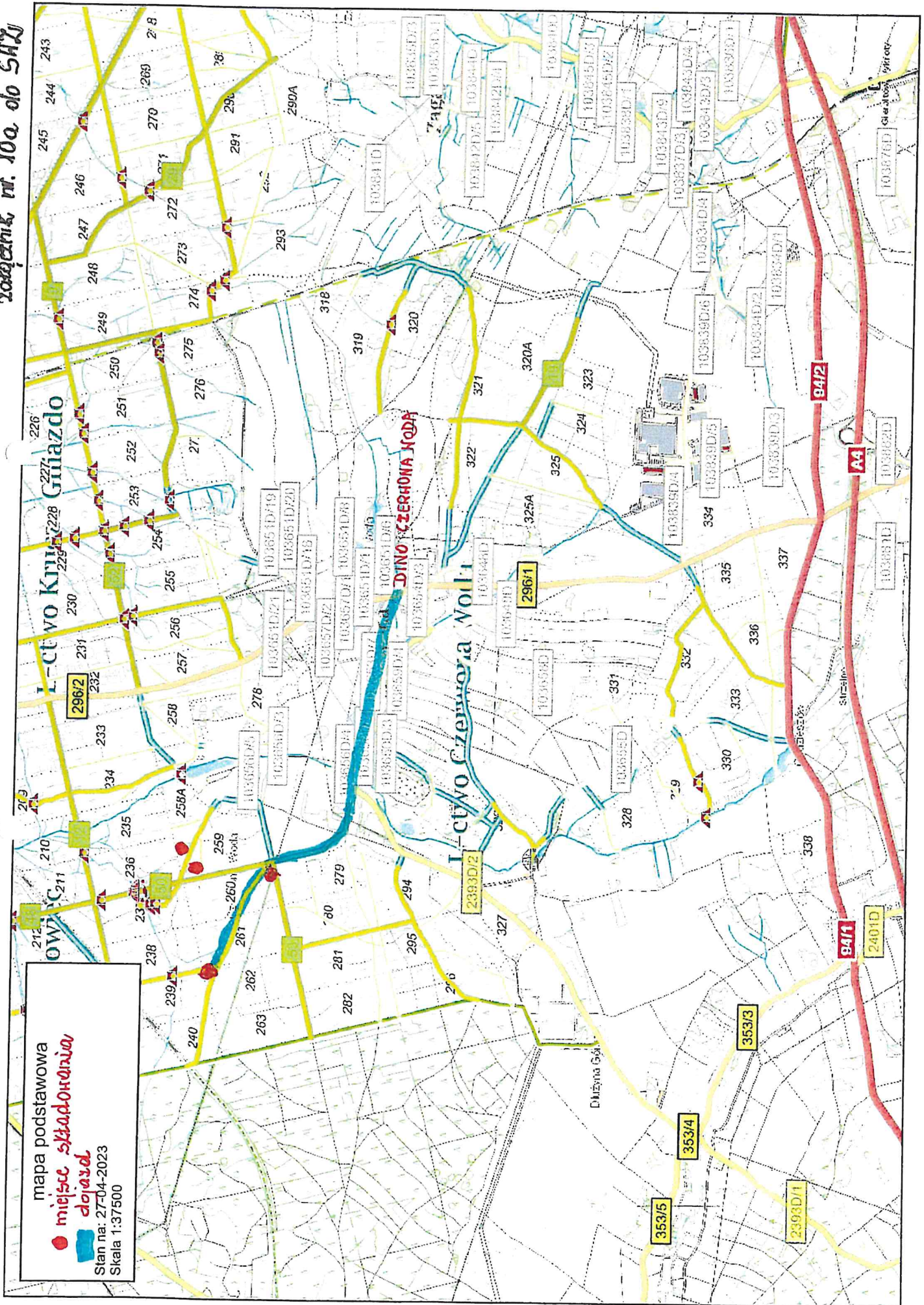
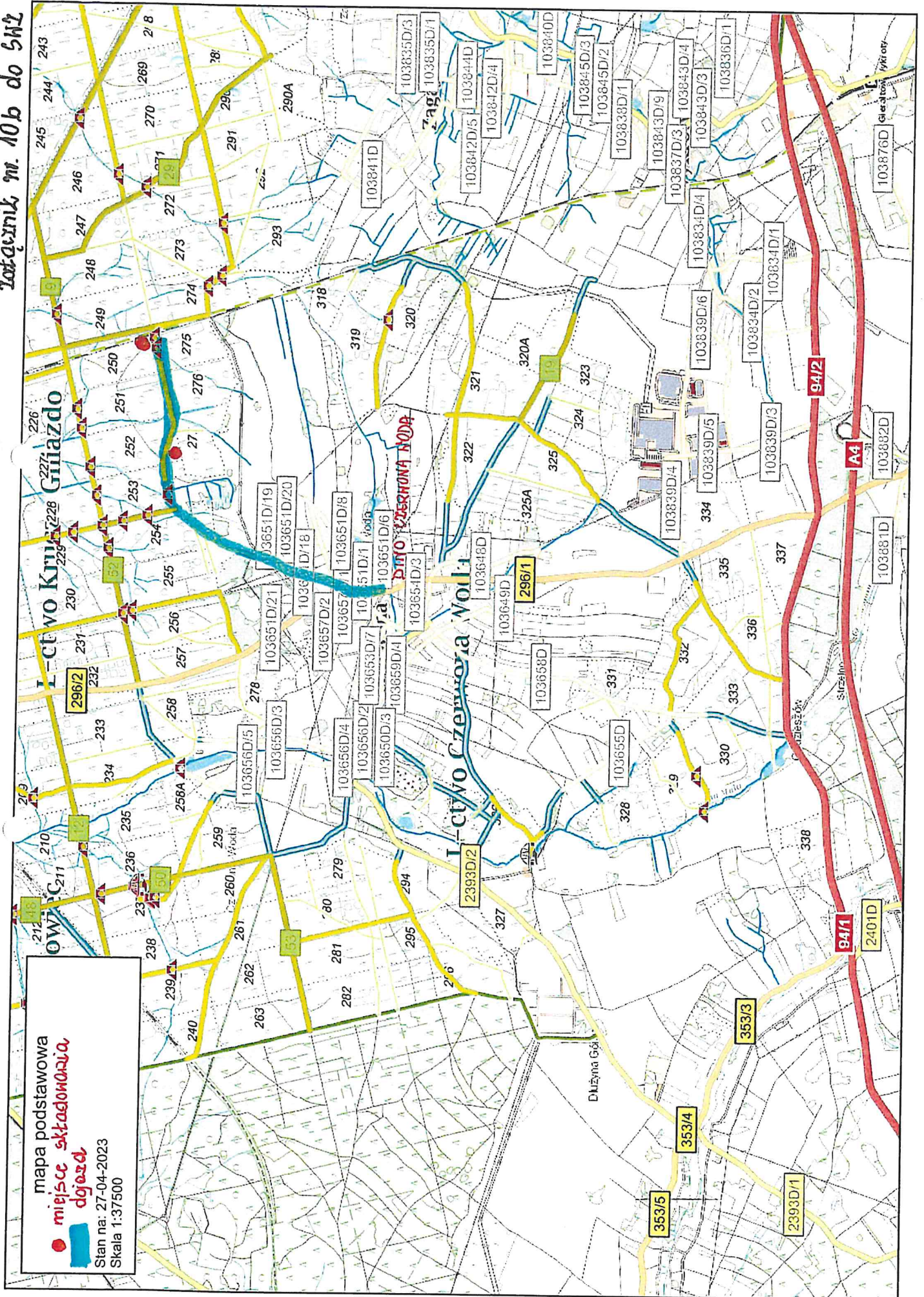


mapa podstawowa  
miasto składowe  
dojazd  
Stan na: 27-04-2023  
Skala 1:37500

zadanie nr. 10a. do SWZ

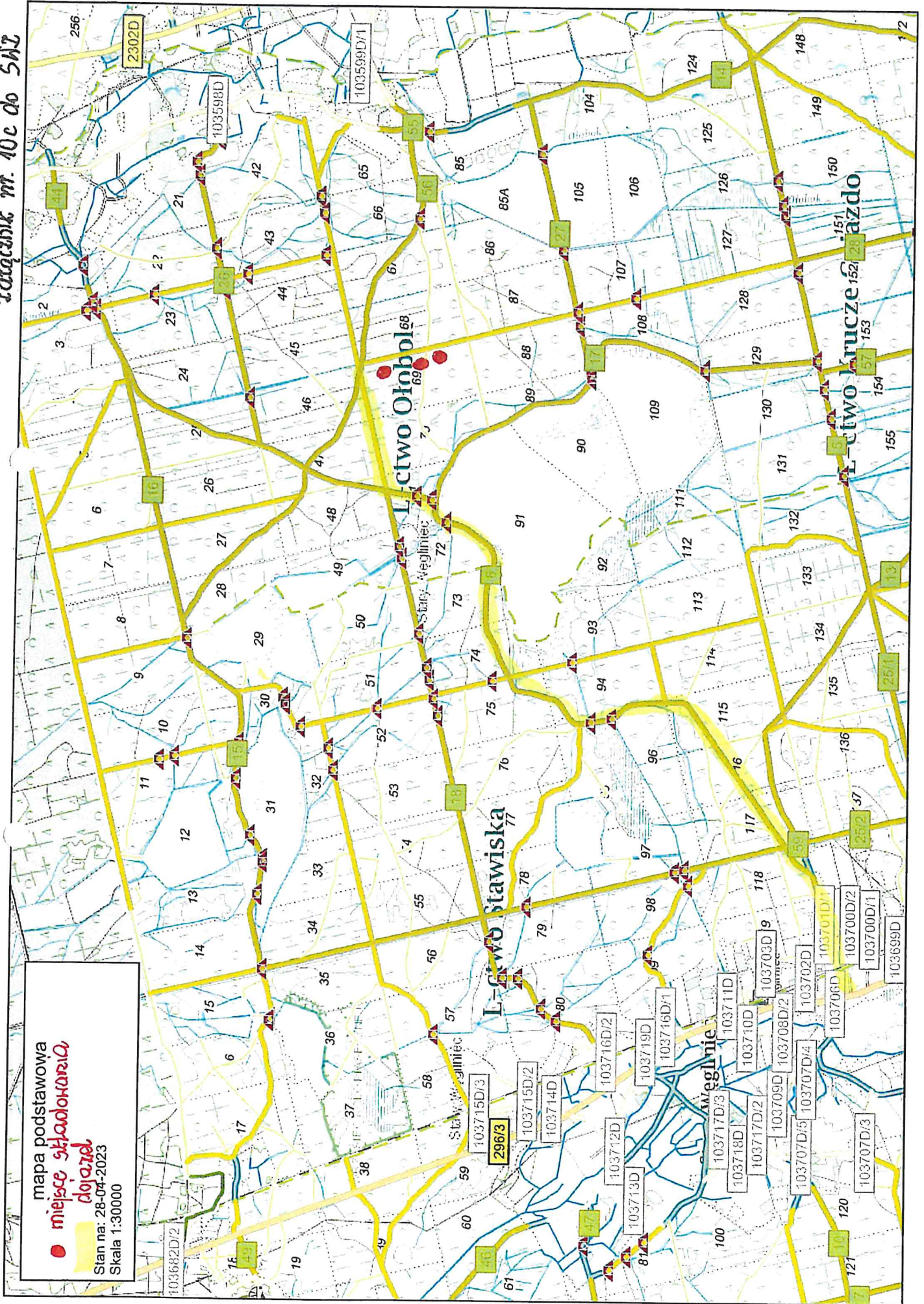


mapa podstawowa  
miejsce składowania  
dojazd  
Stan na: 27-04-2023  
Skala 1:37500



mapa podstawowa  
miejsce składowania  
djęci  
Stan na: 27-04-2023  
Skala 1:37500

Zatęczenie nr. 10c do SAZ



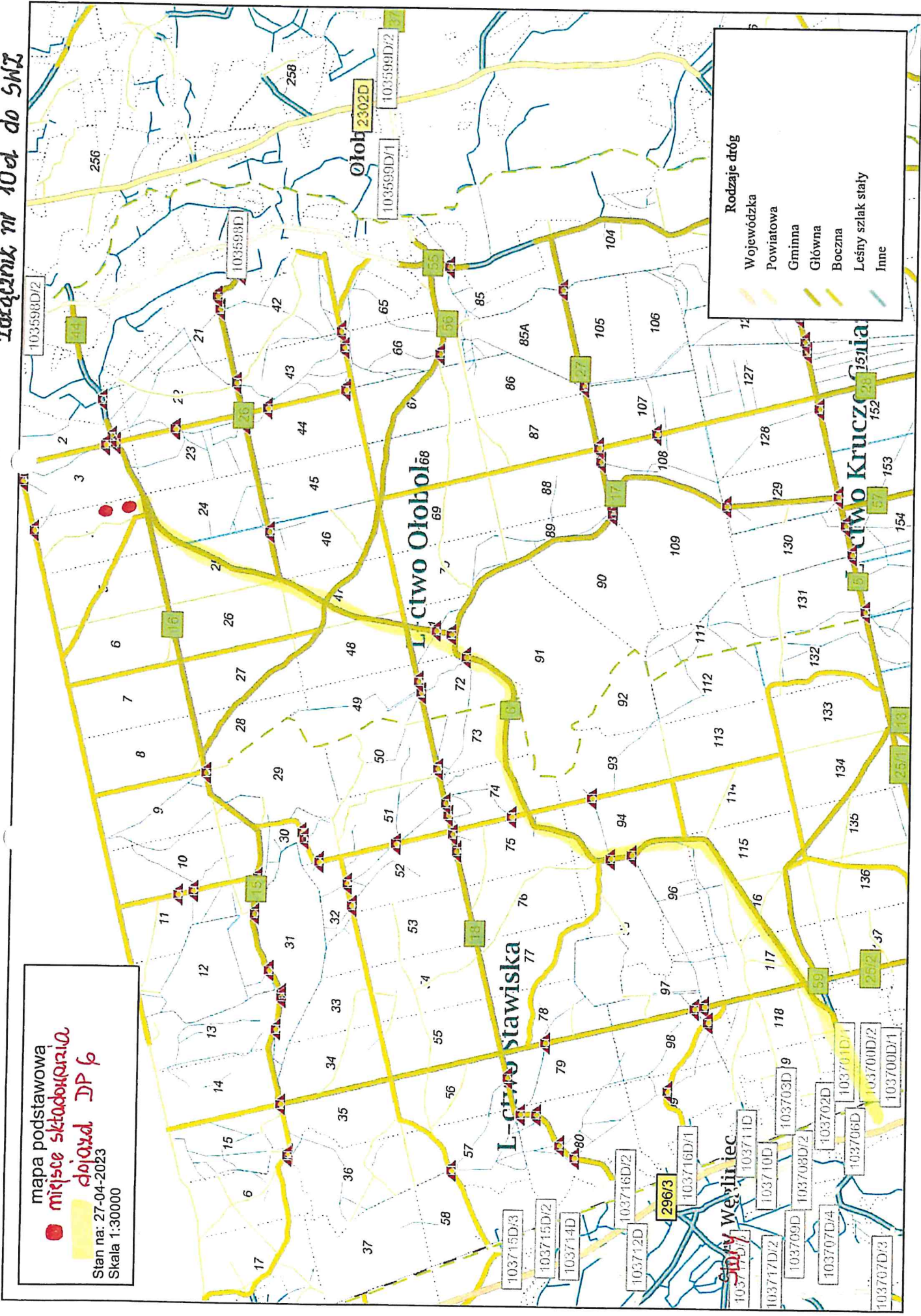
Załącznik nr 10a1 do SWZ

mapa podstawowa  
miejsce składowania  
dotychczas DP 6

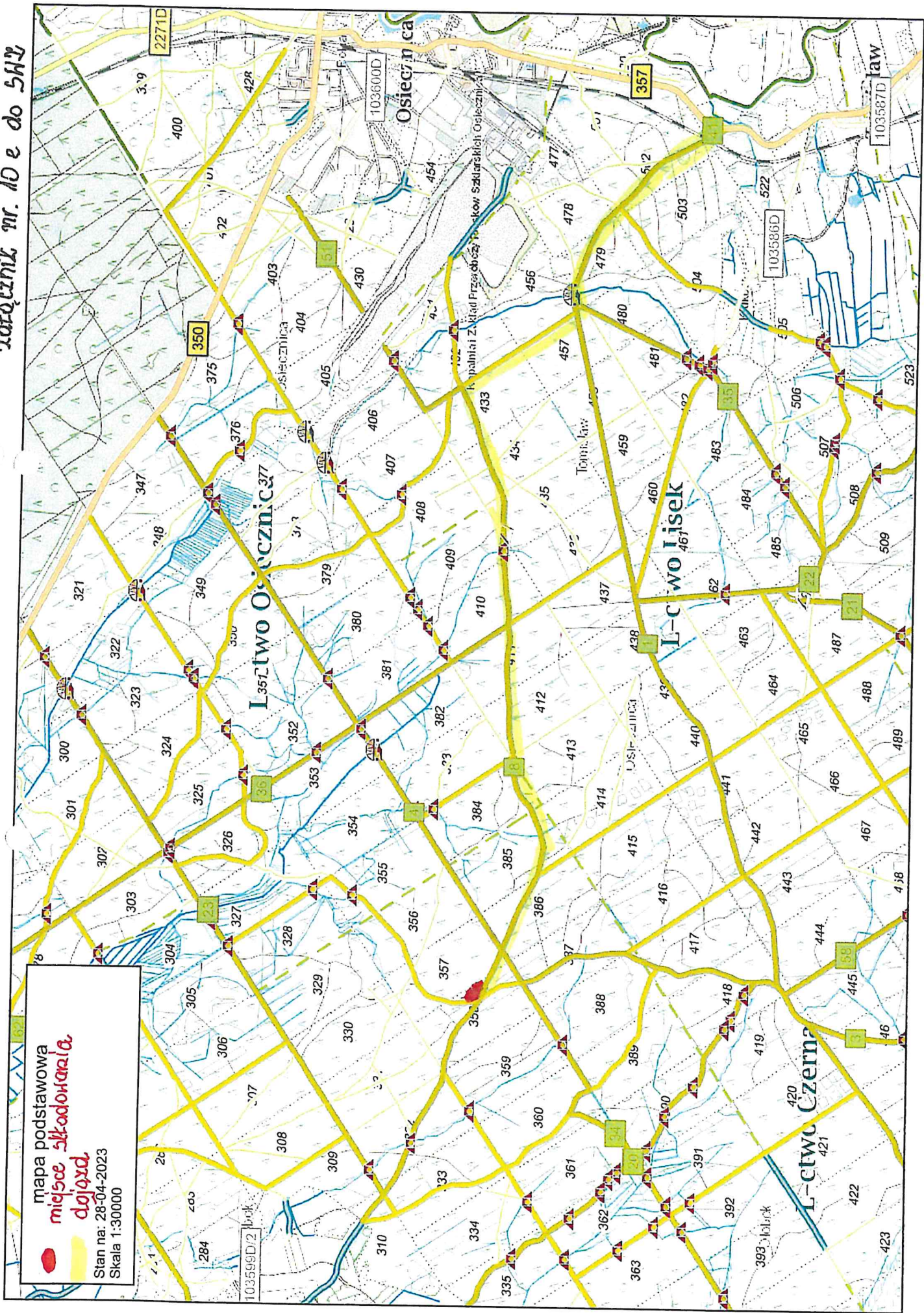
Stan na: 27-04-2023  
Skala 1:30000

Rodzaje dróg

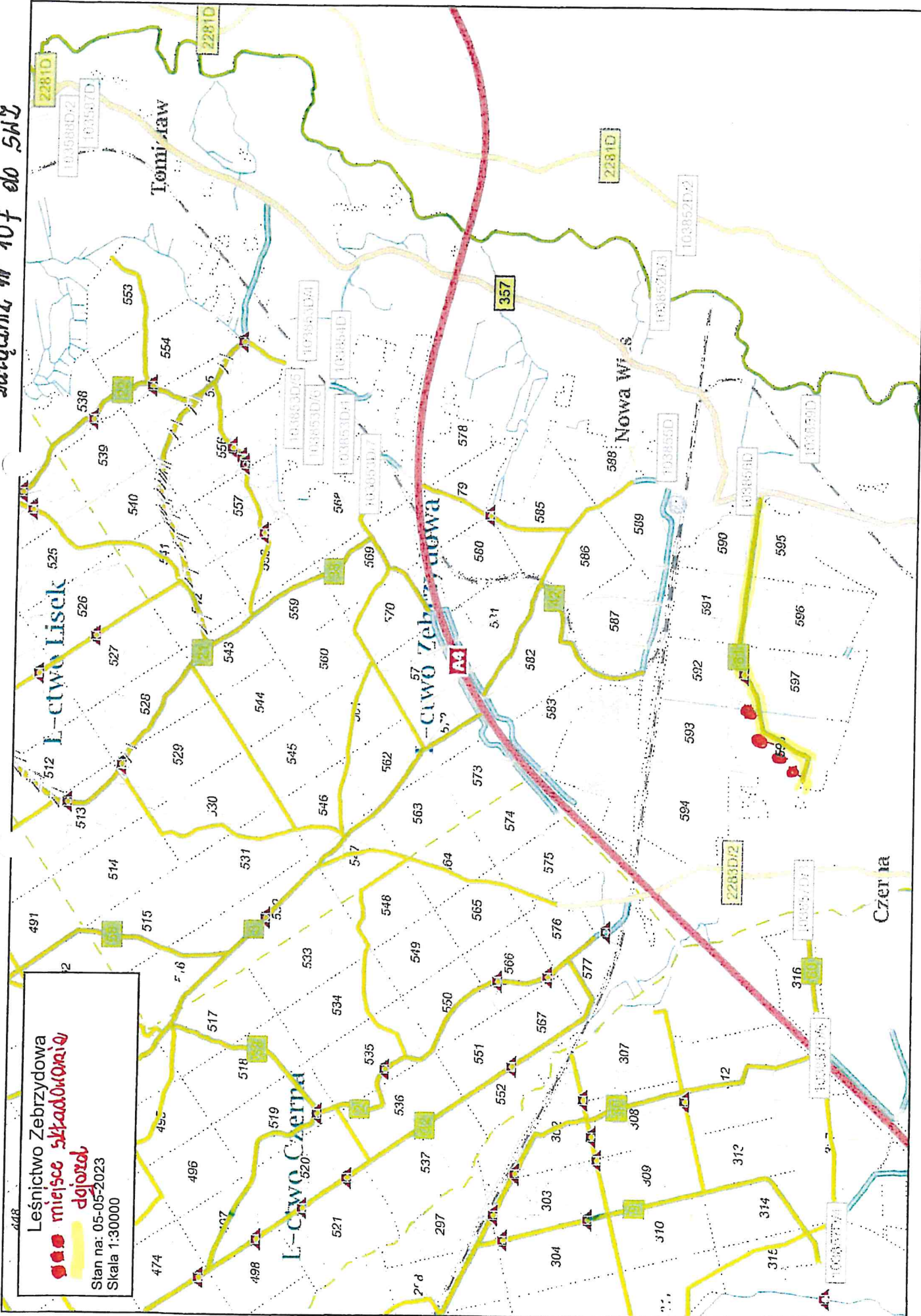
- Wojewódzka
- Powiatowa
- Gminna
- Główna
- Boczna
- Leśny szlak stary
- Inne



zotocznik nr. 10 e do 5M2



zaktualiz. nr 10f do SMZ



448

Leśnictwo Zebrydowa  
**miejsce dojrzal**  
**składowiska**

Stan na: 05-05-2023  
Skala 1:30000

22810

103858D+2

103857D

Tomilaw

553

554

538

539

540

541

542

543

544

545

546

547

548

549

550

551

552

553

554

555

556

557

558

559

560

561

562

563

564

565

566

567

568

569

570

571

572

573

574

575

576

577

578

579

580

581

582

583

584

585

586

587

588

589

590

591

592

593

594

595

596

597

598

599

600

601

602

603

604

605

606

607

608

609

610

611

612

613

614

615

357

2281D

103852D+2

103852D+3

103855D

103857D

103859D

Nowa Wieś

588

589

590

591

592

593

594

595

596

597

598

599

600

601

602

603

604

605

606

607

608

609

610

611

612

613

614

615

2283D+2

103857D

103859D

Czerna

474

498

496

497

495

517

518

519

520

521

522

523

524

525

526

527

528

529

530

531

532

533

534

535

536

537

538

539

540

541

542

543

544

545

546

547

548

549

550

551

552

553

554

555

556

557

558

559

560

561

562

563

564

565

566

567

568

569

570

571

572

573

574

575

576

577

578

579

580

581

582

583

584

585

586

587

588

589

590

591

592

593

594

595

596

597

598

599

600

601

602

603

604

605

606

607

608

609

610

611

612

613

614

615

304

303

302

301

300

309

308

307

306

305

304

303

302

301

300

299

298

297

296

295

294

293

292

291

290

289

288

287

286

285

284

283

282

281

280

279

278

277

276

275

274

273

272

271

270

269

268

267

266

265

264

263

262

261

260

259

258

257

256

255

254

253

252

251

250

249

248

247

246

245

244

243

242

241

240

239

238

237

236

235

234

233

232

231

230

229

228

227

226

225

224

223

222

221

220

219

218

217

216

215

214

213

212

211

210

209

208

207

206

205

204

203

202

201

200

199

198

197

196

195

194

193

192

191

190

189

188

187

186

185

184

183

182

181

180

179

178

177

176

175

174

173

172

171

170

169

168

167

166

165

164

163

162

161

160

159

158

157

156

155

154

153

152

151

150

149

148

147

146

145

144

143

142

141

140

139

138

137

136

135

134

133

132

131

130

129

128

127

126

125

124

123

122

121

120

119

118

117

116

115

114

113

112

111

110

109

108

107

106

105

104

103

102

101

100

99

98

97

96

95

94

93

92

91

90

89

88

87

86

85

84

83

82

81

80

79

78

77

76

75

74

73

72

71

70

69

68

67

66

65

64

63

62

61

60

59

58

57

56

55

54

53

52

51

50

49

48

47

46

45

44

43

42

41

40

39

38

37

36

35

34

33

32

31

30

29

28

27

26

25

24

23

22

21

20

19

18

17

16

15

14

13

12

11

10

9

8

7

6

5

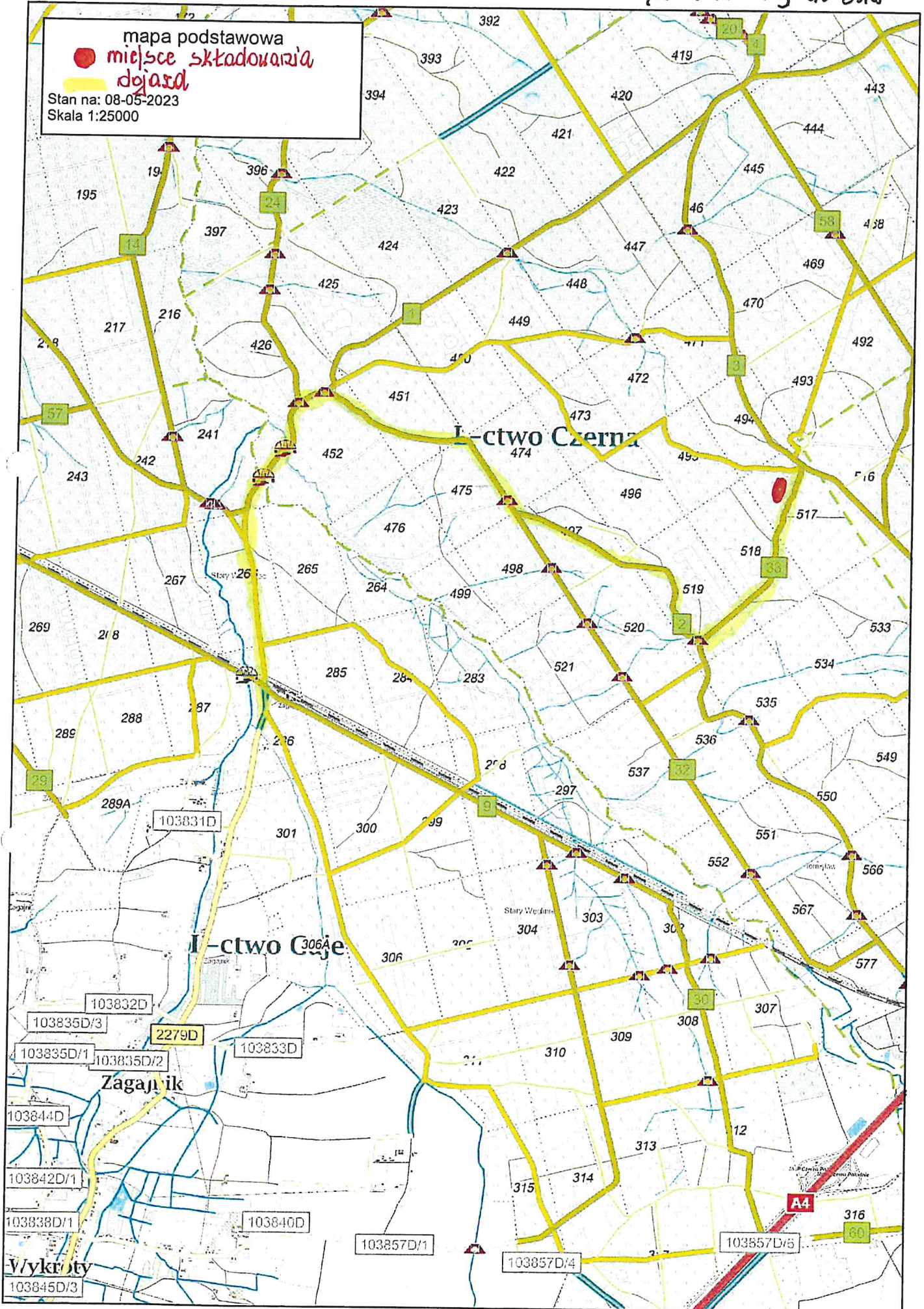
4

3

2

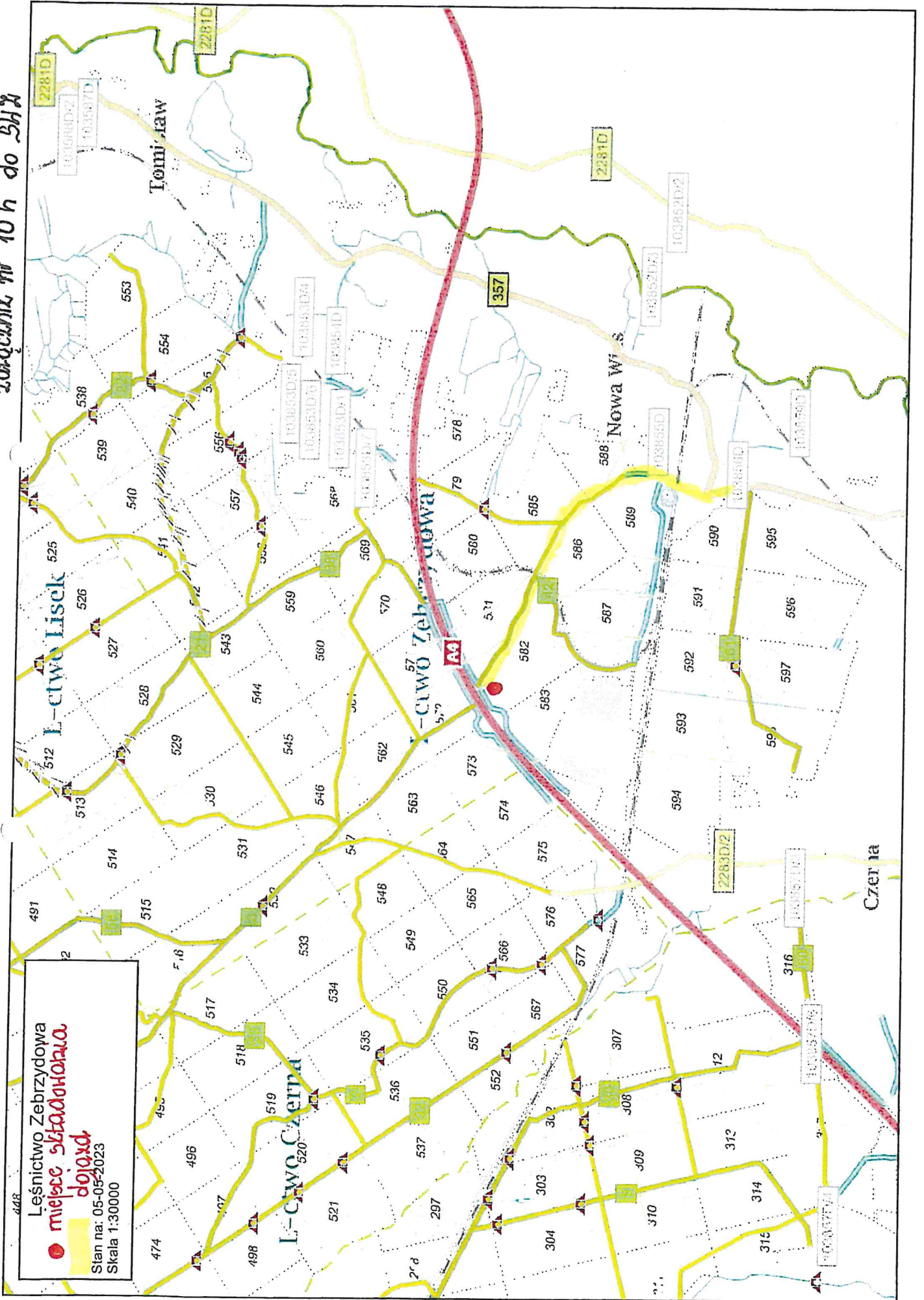
1

mapa podstawowa  
● miejsce składowania  
dojazd  
Stan na: 08-05-2023  
Skala 1:25000

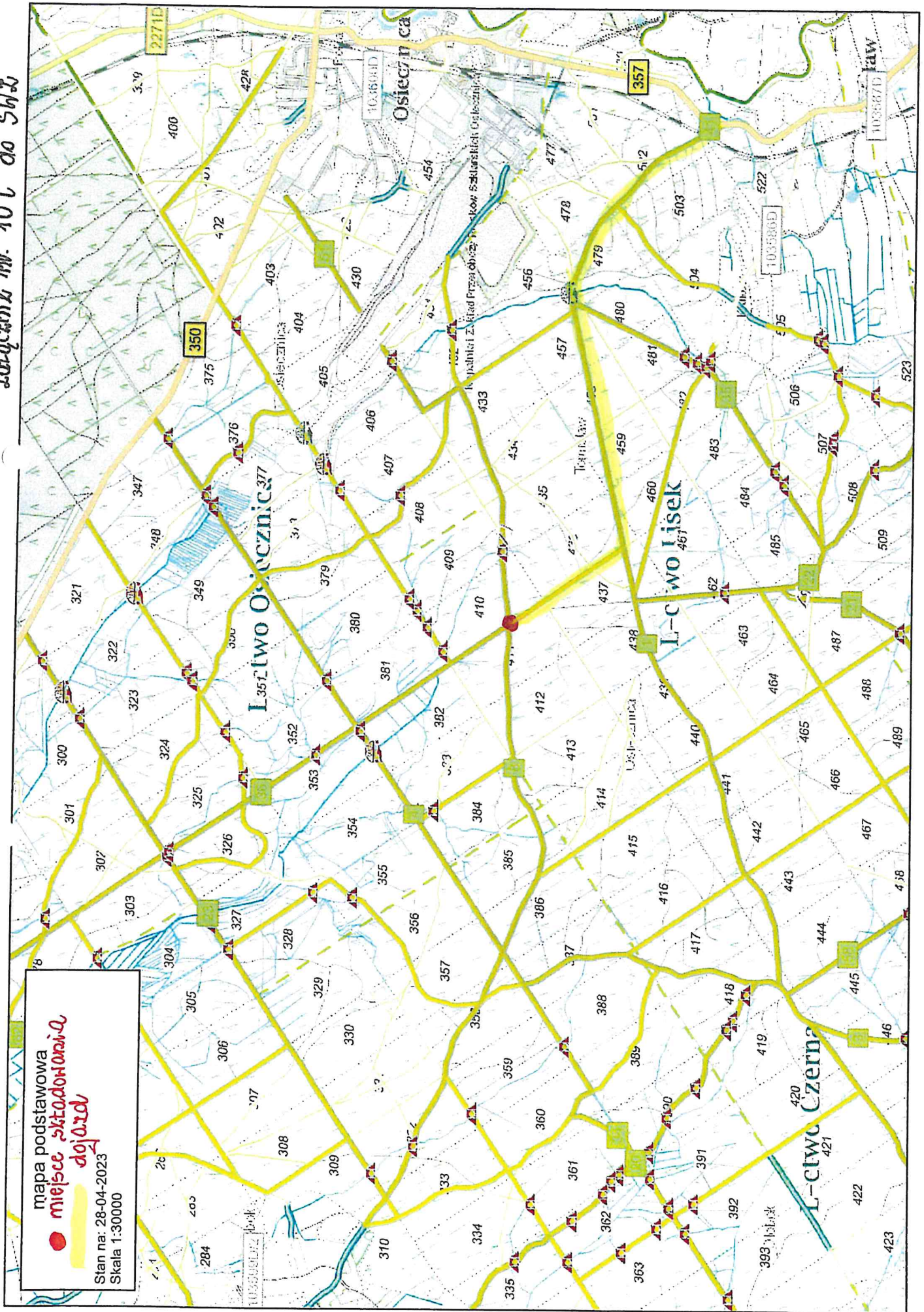




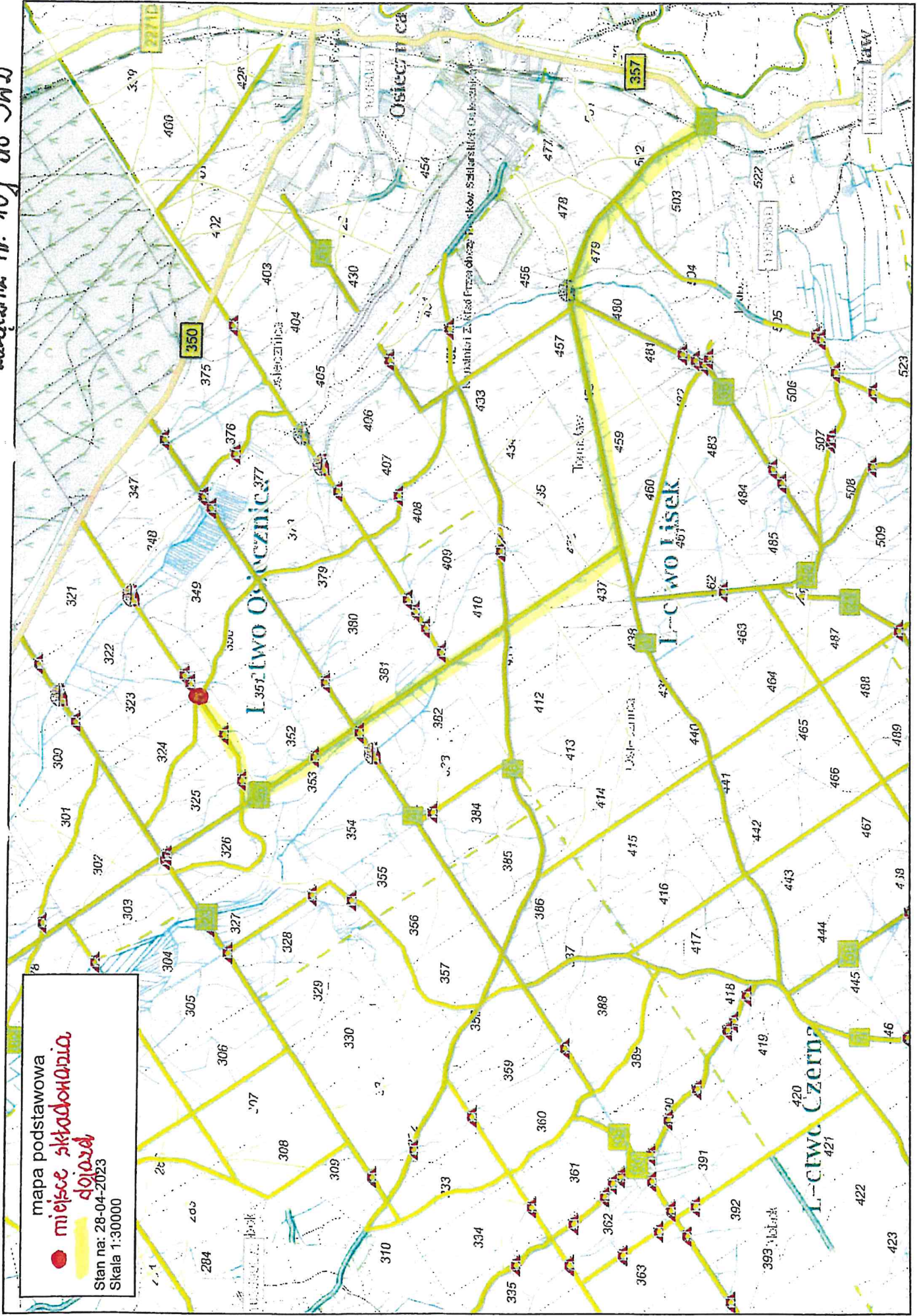
zatrzącznik nr 10 h do SH2



Załącznik nr. 10 i do SWZ



zotaczanik nr. 10j do SWB



mapa podstawowa  
miejsce składowania  
dojazd  
Stan na: 28-04-2023  
Skala 1:30000

Zatęgnik nr 10 g, do SWR

