

Nowa estetyka

Projektowanie krajobrazu z poszanowaniem historii i miejsca



NARODOWY INSTYTUT
ARCHITEKTURY
I URBANISTYKI

Od betonozy do półdzikości



Rynek w Leżajsku

Od betonozy do półdzikości



Od betonozy do półdzikości



Elementy ogrodu zwiększające wartość nieruchomości

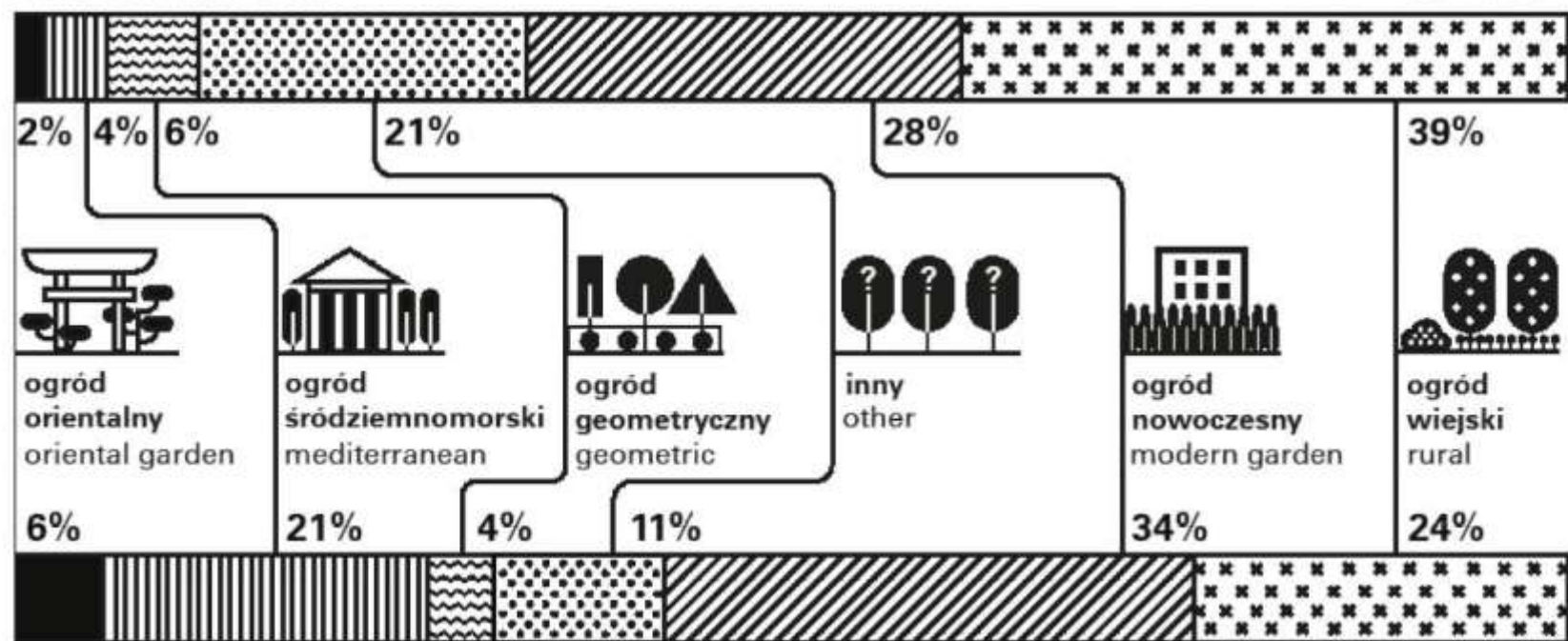
Poszczególne elementy ogrodu budują wartość nieruchomości. Zdecydowanie najbardziej „opłacalny” ekonomicznie jest równo strzyżony trawnik czy dekoracyjne drzewa i krzewy.

Źródło: przygotowane w oparciu o dane z Global Garden Report 2012, str. 13, 14, 15, 17

Elements of the garden that increase value of the property

Individual elements of the garden build the value of the property. By far the most economically „profitable” is an evenly cut lawn or decorative trees and shrubs.

RZECZYWISTOŚĆ



MARZENIA

REALITY

Polskie style urządzania ogrodów Rzeczywistość vs. marzenia

W ogrodnictwie przydomowym dominuje kilka stylów, w których Polacy się odnajdują. Obecnie dominują naturalne ogrody wiejskie, jednak gust Polaków się zmienia i co raz więcej osób marzy o ogrodach nowoczesnych oraz śródziemnomorskich, których tuje są stałym elementem.

Polish garden decorating styles Reality vs. dreams

Home gardening is dominated by several styles in which Poles find themselves. Currently, natural country gardens dominate, but Poles' taste is changing and more and more people are dreaming of modern and Mediterranean gardens, of which thuyas are a permanent feature.

DREAMS

Od betonozy do półdzikości

Dostępność popularnych roślin żywopłotowych

Porównaniem ceny o podwyższeniu popytu na tutejsze polskie produkty oraz sprzyjające im i odpowiednie do gatunków żywopłotowych (o tym żywopłotki) podjęto uśrednioną cenę wyceny katalogi roślin na stronie Związku Szkółki i Ry. Polska.

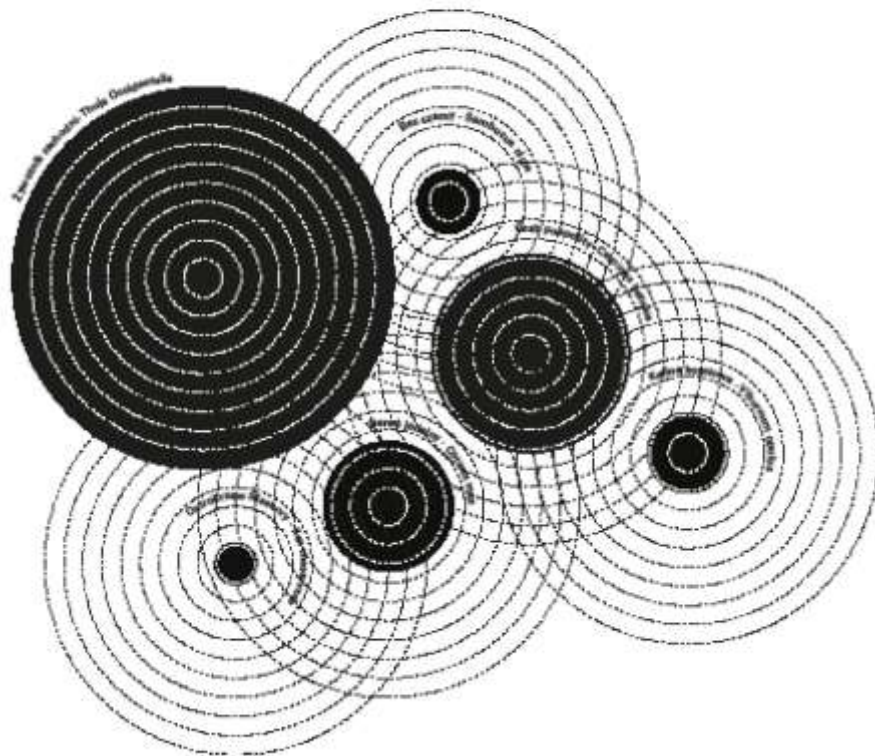
W bazie danych Związku tutejsze gatunki były w 130 sztukach. Na wybrane reprezentatywne składy dostępności 5 innych gatunków w proporcji do dostępności żywopłotki.

Schemat przygotowany w ramach projektu (https://www.ri.pl/strona/848/2021)

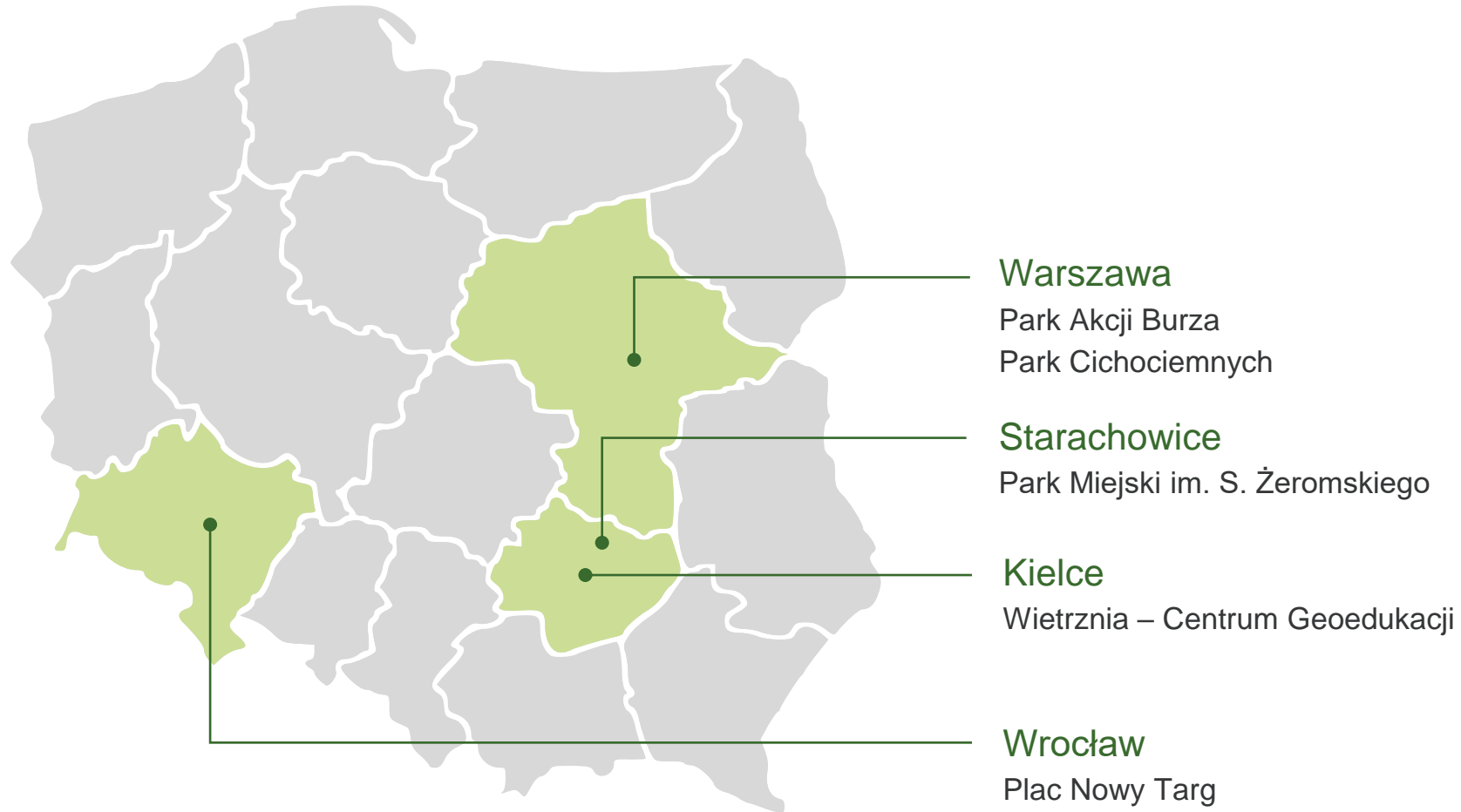
Availability of popular hedge plants

Confirmation of the trends of increased demand for local products and others is provided by the identification of the availability of 8 hedge species (including various) among nurseries providing their plant catalogs on the website of the Polish Nurserymen Association.

In the Association's database, local was available in 130 nurseries. The chart presents the scale of availability of 5 other species in proportion to the availability of the popular species.



Dobre praktyki



Park Akcji Burza



Park Akcji AK Burza
Kopiec Powstania Warszawskiego

Archigrest + topoScape



Park Akcji Burza



Park Akcji Burza



Park im. Cichociemnych Spadochroniarzy AK



Park im. Cichociemnych
Spadochroniarzy AK, Ursynów

em4 Brataniec



Park im. Cichociemnych Spadochroniarzy AK



Park im. Cichociemnych Spadochroniarzy AK



Radni i mieszkańcy nie chcą lapidarium na Ursynowie. Trzaskowski obiecuje interwencję

TVN Warszawa | Ursynów | 10 maja 2023, 18:17 | Źródło: PAP



Lapidarium na Ursynowie

Mariusz Szmelter / tvn.warszawa.pl



Ursynowscy radni chcą likwidacji tak zwanego lapidarium, które tworzy sterta betonowych płyt w parku Cichociemnych Spadochroniarzy AK. W czwartek na komisji architektury przegłosowali stanowisko w tej sprawie. Część mieszkańców dzielnicy obawia się też o bezpieczeństwo dzieci, które bawią się na płytach. Prezydent Warszawy Rafał Trzaskowski obiecał w piątek, że ratusz przyjrzy się sprawie.

POWIĄZANE TEMATY



Kości przy Konarskim



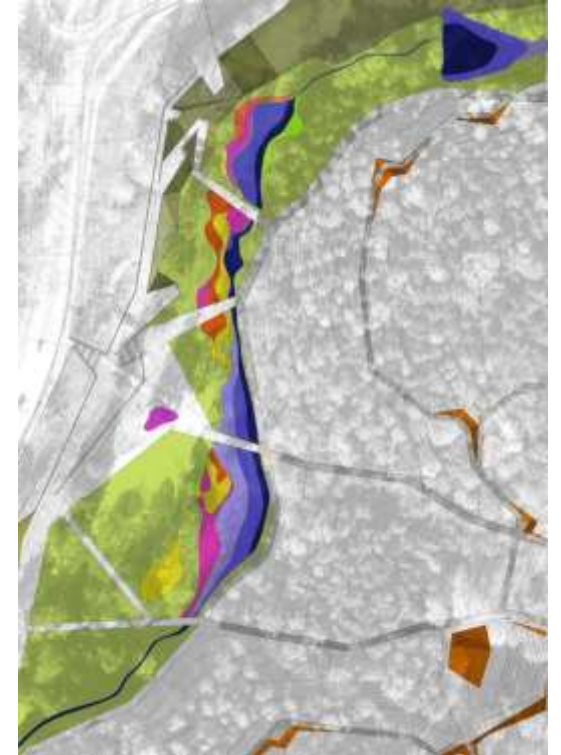
NARODOWY INSTYTUT
ARCHITEKTURY
I URBANISTYKI

Park Miejski im. Żeromskiego



Park Miejski im. Stefana Żeromskiego
Starachowice

em4 Brataniec



Park Miejski im. Żeromskiego



Park Miejski im. Żeromskiego



Park Miejski im. Żeromskiego



Geonatura Kielce - Centrum Geoedukacji

Geonatura Kielce – Centrum Geoedukacji
Kielce, Rezerwat Wietrznia

PALK architekci, Piotr Hardecki, Marta Czarnomska -
Siecke, Krzysztof Łaniewski -Wołk, Łukasz Stępiak



Geonatura Kielce - Centrum Geoedukacji



Geonatura Kielce - Centrum Geoedukacji



Nowy Targ

Nowy Targ
Wrocław

Roman Rudkowski Architekci we współpracy z architektami krajobrazu z pracowni aplusf oraz psycholożką i ekspertką w dziedzinie meblowania przestrzeni miejskich Dominiką Stryjewską



NARODOWY INSTYTUT
ARCHITEKTURY
I URBANISTYKI



Nowy Targ



Nowy Targ



Co dalej?



NARODOWY INSTYTUT
ARCHITEKTURY
I URBANISTYKI

Petite Ceinture / la Ferme du Rail



La Ferme du Rail

Paryż

[Grand Huit](#); [Melanie Drevet Paysagiste](#)

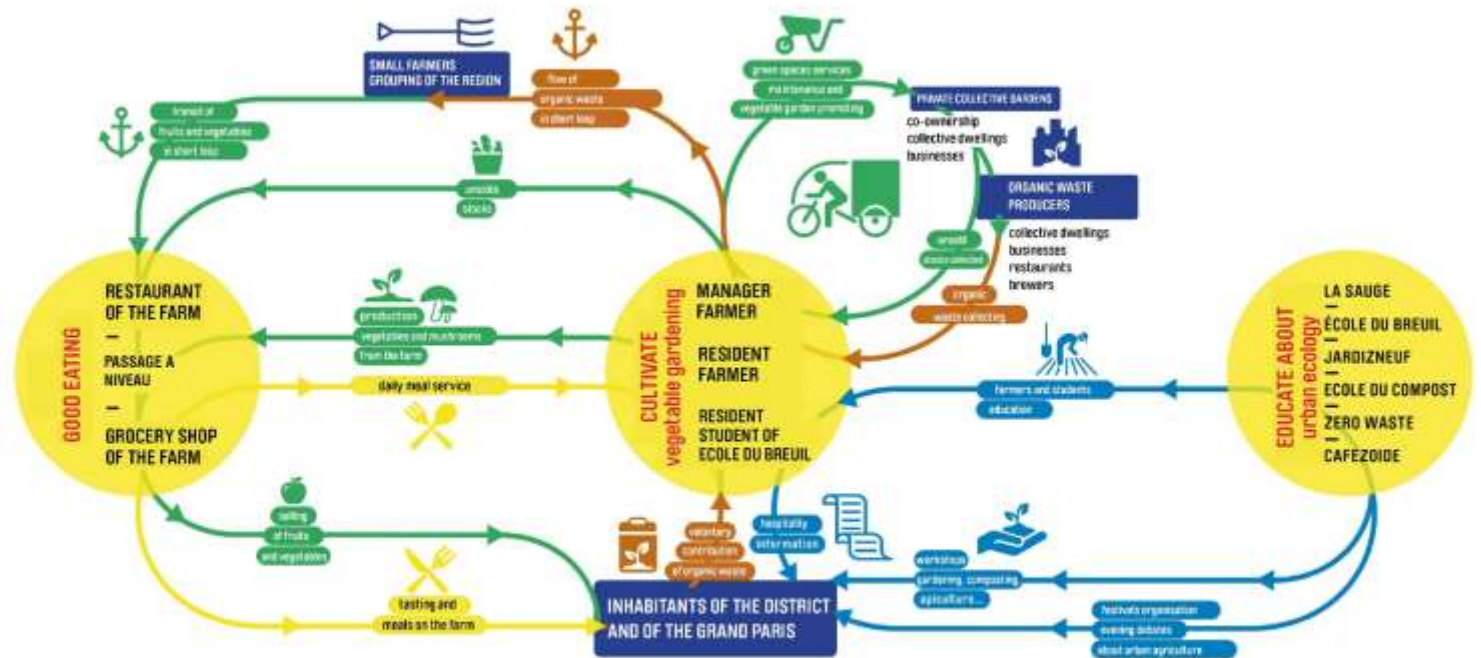
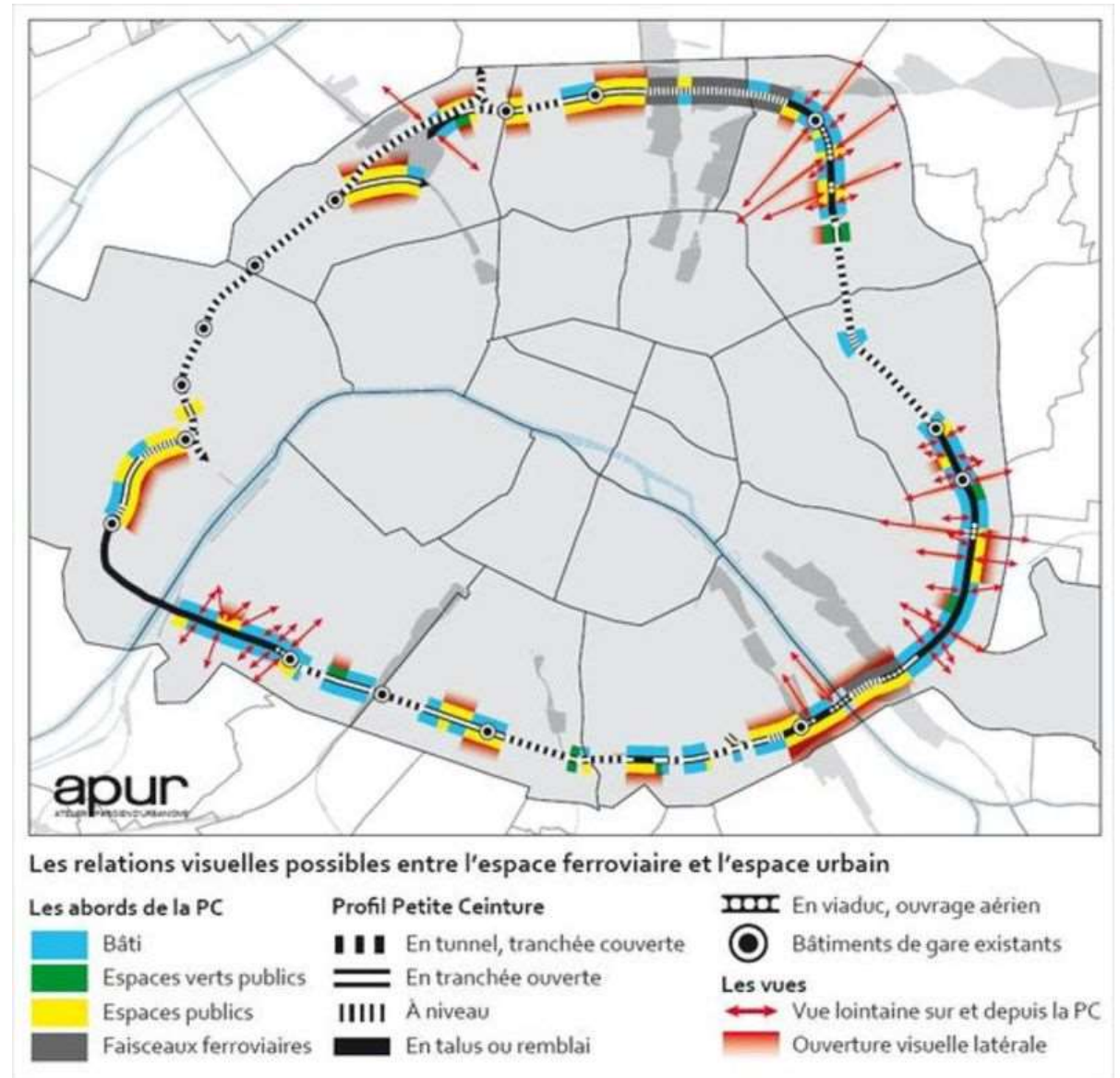
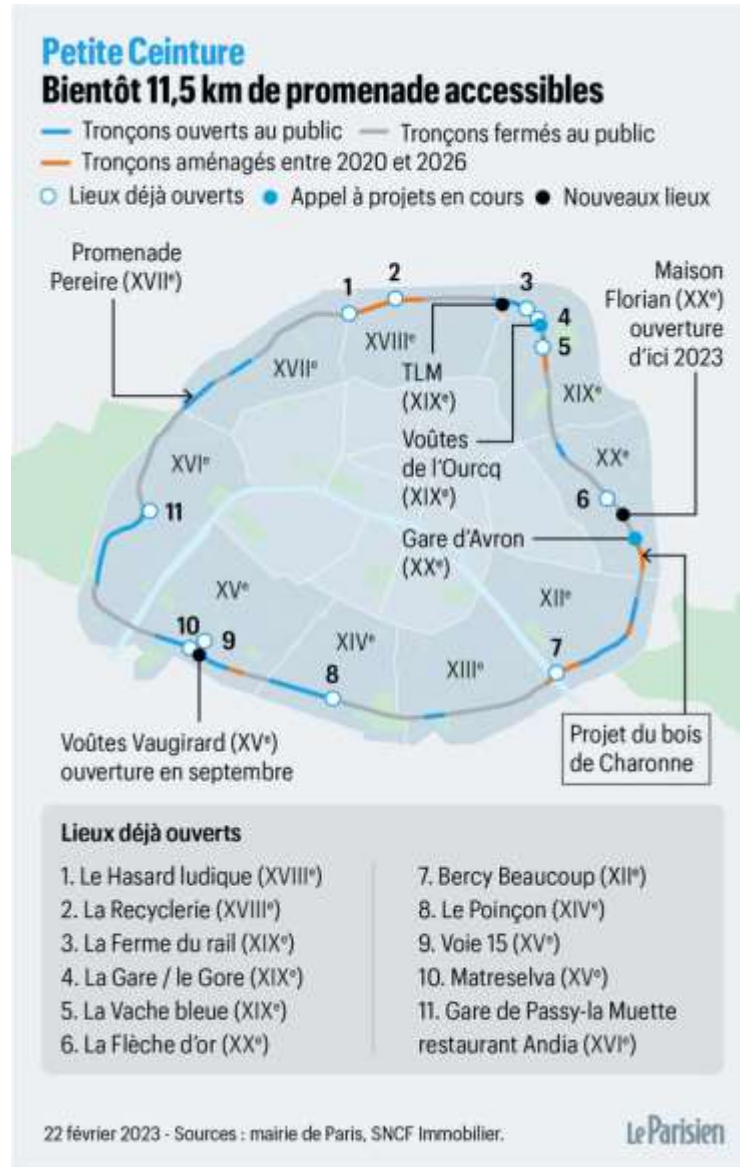


diagram of social and circular economy

Petite Ceinture / la Ferme du Rail



Petite Ceinture / la Ferme du Rail



Tommy Thompson Park



Tommy Thompson Park
Toronto
Dtah (pawilon)



NARODOWY INSTYTUT
ARCHITEKTURY
I URBANISTYKI

Tommy Thompson Park



Tommy Thompson Park



KONIEC

DZIĘKUJĘ ZA UWAGĘ



NARODOWY INSTYTUT
ARCHITEKTURY
I URBANISTYKI