

ZARZĄDZENIE NR ¹³ /2021

REGIONALNEGO DYREKTORA OCHRONY ŚRODOWISKA

w GORZOWIE WIELKOPOLSKIM

z dnia 08 listopada 2021 r.

**w sprawie wyznaczenia szlaku udostępnionego dla ruchu pieszego i rowerowego
w rezerwacie przyrody „Jezioro Łubówko”**

Na podstawie art. 15 ust. 1 pkt 15 ustawy z dnia 16 kwietnia 2004 r. o ochronie przyrody (t.j. Dz. U. z 2021 r. poz. 1098) zarządza się, co następuje:

§ 1. Wyznacza się szlak udostępniony dla ruchu pieszego i rowerowego w rezerwacie przyrody „Jezioro Łubówko”.

§ 2.1. Szlak udostępniony dla ruchu pieszego i rowerowego, zlokalizowany jest na terenie Nadleśnictwa Smolarz położonego w Regionalnej Dyrekcji Lasów Państwowych w Szczecinie, w granicach administracyjnych gminy Drezdenko w powiecie strzelecko-drezdeneckim w województwie lubuskim.

2. Przebieg szlaku udostępnionego dla ruchu pieszego i rowerowego, określa załącznik nr 1 do zarządzenia.

§ 3. Zarządzenie wchodzi w życie z dniem następującym po dniu ogłoszenia.

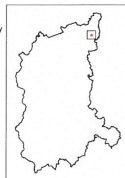
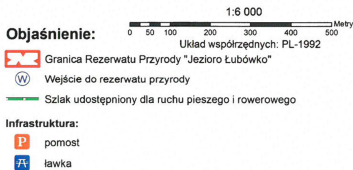
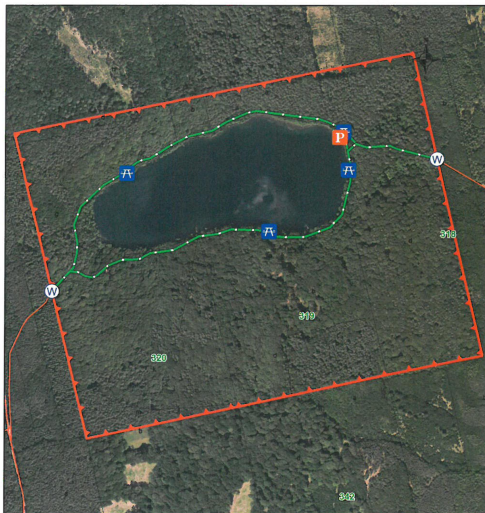
Regionalny Dyrektor
Ochrony Środowiska
w Gorzowie Wielkopolskim
Józef Szczepkowski



Województwo Lubuskie

AKL

PRZEBIEG SZLAKU UDOSTĘPNIONEGO DLA RUCHU PIESZEGO I ROWEROWEGO W REZERWACIE PRZYRODY „JEZIORO LUBÓWKO”



UZASADNIENIE

Rezerwat przyrody „Jeziro Łubówko” został uznany Zarządzeniem Ministra Ochrony Środowiska, Zasobów Naturalnych i Leśnictwa z dnia 8 lipca 1991 r. w sprawie uznania za rezerwat przyrody (M.P. Nr 25 z 1991 r. poz. 172), a następnie zmieniony Zarządzeniem Regionalnego Dyrektora Ochrony Środowiska w Gorzowie Wielkopolskim z dnia 12 listopada 2019 r. w sprawie rezerwatu przyrody "Jeziro Łubówko" (Dz. Urz. Woj. Lubuskiego z 2019 r., nr poz. 2981). Celem ochrony rezerwatu jest zachowanie ze względu na szczególne wartości przyrodnicze i naukowe kompleksu ekosystemów wodnych i leśnych o cechach naturalnych wraz z charakterystycznymi gatunkami roślin i zwierząt, a także utrzymanie ciągłości spontanicznie zachodzących naturalnych procesów przyrodniczych na obszarze rezerwatu. Rezerwat dla celów turystycznych udostępniono rozporządzeniem nr 11 Wojewody Lubuskiego z dnia 15 marca 2004 r. w sprawie ustanowienia planu ochrony rezerwatu przyrody o nazwie "Jeziro Łubówko".

Zgodnie z art. 131 ust. 1 ustawy z dnia 3 października 2008 r. o udostępnianiu informacji o środowisku i jego ochronie, udziale społeczeństwa w ochronie środowiska oraz o ocenach oddziaływania na środowisko (t.j. Dz. U. z 2021 r. poz. 247 z późn. zm.) do zadań regionalnego dyrektora ochrony środowiska należy m.in. ochrona i zarządzanie formami ochrony przyrody w zakresie i na zasadach określonych ustawą z dnia 16 kwietnia 2004 r. o ochronie przyrody (t.j. Dz. U. z 2021 r. poz. 1098). W związku z powyższym, Regionalny Dyrektor Ochrony Środowiska w Gorzowie Wielkopolskim wykonując wyżej określone kompetencje, a także z uwagi na zaistniałe przesłanki, o których mowa poniżej, wydał niniejszy akt prawny w formie zarządzenia, precyzując przebieg szlaków udostępnionych dla społeczeństwa.

Centralną część rezerwatu zajmuje Jezero Łubówko położone w głębokiej kotlinie. Obiekt chroniony z uwagi na unikatowe walory przyrodnicze i krajobrazowe, cieszy się obecnie znaczącym zainteresowaniem lokalnego społeczeństwa. Regionalny Dyrektor Ochrony Środowiska w Gorzowie Wielkopolskim kierując się potrzebą zachowania cennych walorów przyrodniczych rezerwatu oraz mając na względzie oczekiwania społeczne, niniejszym zarządzeniem, na podstawie przepisu art. 15 ust. 1 pkt 15 ustawy z dnia 16 kwietnia 2004 r. o ochronie przyrody, wyznaczył szlak udostępniony dla ruchu pieszego i rowerowego, tworząc formalne ramy prawne dla możliwości przemieszczania się zainteresowanych osób w granicach przedmiotowego rezerwatu przyrody.

Określony niniejszym zarządzeniem szlak turystyczny, bezpośrednio koresponduje do koncepcji udostępnienia turystycznego obszaru zgodnie z zapisami planu ochrony rezerwatu przyrody, a także odpowiada na oczekiwania zarządcy nieruchomości objętych ochroną rezerwatową tj. Nadleśnictwa Smolarz.

Regionalny Dyrektor
Ochrony Środowiska
w Gorzowie Wielkopolskim
Józef Kruczkowski

M. C.
A.

*Krzysztof
MORC*