



DZIENNIK URZĘDOWY

WOJEWÓDZTWA MAZOWIECKIEGO

Warszawa, dnia 2 maja 2023 r.

Poz. 5239

ZARZĄDZENIE REGIONALNEGO DYREKTORA OCHRONY ŚRODOWISKA W WARSZAWIE

z dnia 26 kwietnia 2023 r.

w sprawie rezerwatu przyrody Dolina Skrwy

Na podstawie art. 13 ust. 3 ustawy z dnia 16 kwietnia 2004 r. o ochronie przyrody (Dz. U. z 2022 r. poz. 916, 1726, 2185 i 2375) zarządza się, co następuje:

§ 1. 1. Rezerwat przyrody Dolina Skrwy, zwany dalej „rezerwatem”, stanowi obszar lasu, o łącznej powierzchni 64,15 ha, położony w województwie mazowieckim na terenie powiatu gostynińskiego, gminy Gostynin.

2. Przebieg granicy rezerwatu określa mapa stanowiąca załącznik nr 1 do zarządzenia.

3. Opis przebiegu granicy rezerwatu w formie wykazu współrzędnych punktów załamania granicy określa załącznik nr 2 do zarządzenia.

§ 2. Celem ochrony jest zachowanie unikalnego krajobrazu przełomu rzeki Skrwy Lewej oraz różnorodnych zbiorowisk leśnych z przewagą grądów.

§ 3. Dla rezerwatu ustala się:

1) rodzaj - Leśny (L);

2) typ i podtyp:

a) ze względu na dominujący przedmiot ochrony:

- typ - Fitocenotyczny (PFi),

- podtyp - zbiorowisk leśnych (z1),

b) ze względu na główny typ ekosystemu:

- typ – Różnych ekosystemów (EE),

- podtyp - lasów i wód (lw).

§ 4. Nadzór nad rezerwatem sprawuje Zastępca Regionalnego Dyrektora Ochrony Środowiska - Regionalny Konserwator Przyrody w Warszawie.

§ 5. Zarządzenie wchodzi w życie po upływie 14 dni od dnia ogłoszenia¹⁾.

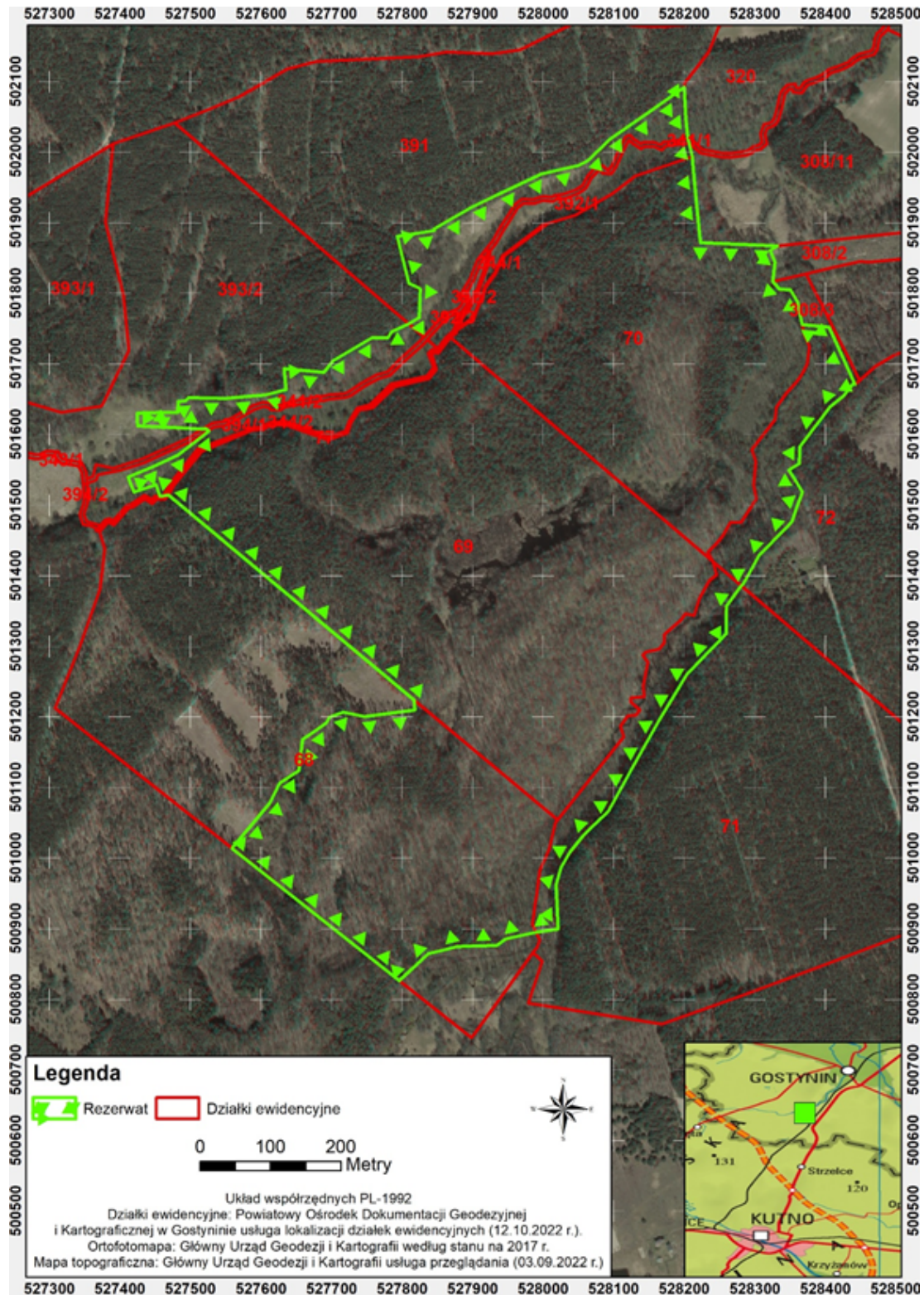
Regionalny Dyrektor Ochrony Środowiska
w Warszawie

Arkadiusz Siembida

¹⁾ Niniejsze zarządzenie było poprzedzone zarządzeniem Ministra Ochrony Środowiska i Zasobów Naturalnych z dnia 29 grudnia 1987 r. w sprawie uznania za rezerwaty przyrody (M. P. z 1988 r. poz.47), które utraciło moc z dniem 1 maja 2004 r. wraz z wejściem w życie ustawy z dnia 16 kwietnia 2004 r. o ochronie przyrody na podstawie art. 161 w związku z art. 157 tej ustawy. Jednocześnie zgodnie z art. 153 ustawy o ochronie przyrody, rezerwat utworzony przed dniem wejścia w życie ustawy stał się rezerwatem w rozumieniu tejże ustawy.

Załącznik Nr 1 do zarządzenia
Regionalnego Dyrektora Ochrony Środowiska w Warszawie
z dnia 26 kwietnia 2023 r.

Przebieg granicy rezerwatu



Załącznik Nr 2 do zarządzenia
Regionalnego Dyrektora Ochrony Środowiska w Warszawie
z dnia 26 kwietnia 2023 r.

Opis przebiegu granicy rezerwatu w formie wykazu współrzędnych punktów załamania granicy

Lp.	Współrzędne punktów załamania granicy (PL-1992) ²⁾	
	Punkt Y	Punkt X
1	528405,41	501752,37
2	528442,40	501670,85
3	528439,41	501671,38
4	528426,03	501655,15
5	528407,10	501639,38
6	528394,52	501622,90
7	528381,93	501606,42
8	528372,94	501594,65
9	528363,95	501582,88
10	528363,64	501570,78
11	528363,33	501558,67
12	528356,03	501554,32
13	528348,74	501549,98
14	528358,28	501534,38
15	528367,83	501518,78
16	528360,23	501497,52
17	528352,62	501476,25
18	528329,26	501452,27
19	528305,90	501428,29
20	528294,81	501408,04
21	528283,71	501387,79
22	528280,99	501386,03
23	528260,24	501357,08
24	528259,78	501337,46
25	528259,32	501317,83
26	528231,61	501288,96
27	528203,90	501260,10
28	528199,29	501252,48
29	528194,67	501244,87
30	528164,65	501195,92
31	528128,63	501131,04
32	528092,62	501066,16
33	528082,23	501056,23
34	528071,84	501046,30
35	528056,13	501030,84
36	528038,14	501009,14
37	528025,44	500986,39
38	528018,56	500962,58
39	528021,20	500899,61
40	527989,86	500895,11
41	527947,41	500885,35

²⁾ Układ współrzędnych płaskich prostokątnych PL-1992 jest jednym z układów tworzących państwowy system odniesień przestrzennych, o którym mowa w przepisach wydanych na podstawie art. 3 ust. 5 ustawy z dnia 17 maja 1989 r. - Prawo geodezyjne i kartograficzne (Dz. U. z 2021 r. poz. 1990 oraz z 2022 r. 1846 i 2185).

42	527933,98	500876,43
43	527905,77	500875,53
44	527877,56	500874,63
45	527857,47	500869,66
46	527837,39	500864,70
47	527816,31	500845,16
48	527796,33	500826,63
49	527796,07	500826,38
50	527559,05	501013,81
51	527560,65	501015,98
52	527586,63	501047,09
53	527612,62	501078,19
54	527618,41	501089,76
55	527624,20	501101,34
56	527626,61	501106,17
57	527640,15	501115,19
58	527653,69	501124,22
59	527656,40	501146,12
60	527659,11	501168,01
61	527676,04	501179,75
62	527692,96	501191,48
63	527697,01	501199,57
64	527716,83	501206,48
65	527746,87	501200,70
66	527818,40	501209,74
67	527817,24	501224,03
68	527469,11	501514,52
69	527464,69	501513,86
70	527464,15	501513,78
71	527464,07	501513,77
72	527460,83	501512,93
73	527456,25	501513,02
74	527454,11	501519,63
75	527451,05	501529,06
76	527438,48	501524,73
77	527419,77	501518,29
78	527414,88	501531,26
79	527411,53	501540,14
80	527445,53	501554,09
81	527482,32	501571,32
82	527525,88	501604,74
83	527523,19	501607,45
84	527521,83	501608,80
85	527516,83	501608,13
86	527513,04	501608,33
87	527475,02	501610,06
88	527424,90	501612,34
89	527424,86	501620,09
90	527424,82	501630,54
91	527459,65	501631,24
92	527481,95	501631,70
93	527482,16	501647,16
94	527492,94	501647,87
95	527496,84	501652,22

96	527527,39	501651,71
97	527549,81	501651,05
98	527549,79	501651,36
99	527583,27	501654,23
100	527605,00	501656,10
101	527635,30	501663,97
102	527632,60	501693,36
103	527689,06	501688,03
104	527702,83	501704,72
105	527757,33	501737,04
106	527780,37	501737,15
107	527784,82	501745,30
108	527809,52	501756,94
109	527824,17	501766,03
110	527824,83	501780,48
111	527826,01	501806,51
112	527819,26	501809,79
113	527810,06	501814,27
114	527801,61	501847,58
115	527793,15	501880,90
116	527820,13	501885,25
117	527845,93	501889,41
118	527845,12	501891,49
119	527872,70	501907,31
120	527899,19	501922,55
121	527933,76	501938,96
122	527997,64	501969,55
123	528027,02	501975,98
124	528050,42	501981,23
125	528063,03	501987,51
126	528075,97	502000,12
127	528094,99	502018,64
128	528149,18	502056,43
129	528200,38	502092,13
130	528202,49	502048,48
131	528205,21	502019,48
132	528206,89	502013,02
133	528211,92	501993,72
134	528212,61	501978,55
135	528219,24	501912,88
136	528223,20	501872,21
137	528332,20	501867,43
138	528322,10	501860,94
139	528328,96	501844,38
140	528325,61	501816,56
141	528335,47	501805,68
142	528350,89	501805,46
143	528361,12	501787,91
144	528367,38	501755,73
145	528405,41	501752,37