

MINISTERSTWO ROLNICTWA I ROZWOJU WSI

ZINTEGROWANY SYSTEM ROLNICZEJ INFORMACJI RYNKOWEJ - (ZSRIR)

(podstawa prawna: ustawa o rolniczych badaniach rynkowych z dnia 30 marca 2001 r.)

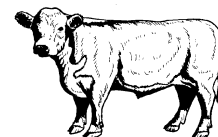
WYDZIAŁ INFORMACJI RYNKOWEJ I STATYSTYKI ROLNEJ

Rynek wołowiny i cielęciny

(informacja tygodniowa¹)

NR 46/2019

Czwartek, 21 listopada 2019 r.



Notowania² w okresie: 11.11 – 17.11.2019r.

1. Ceny zakupu bydła rzeźnego w Polsce

Tablica 1. Zbiorcze zestawienie danych dotyczących zakupionego bydła rzeźnego w ubojniach w kraju

POLSKA										
Kategoria bydła	CENA ZAKUPU*					Średnia masa tuszy ciepłej		Liczba sztuk Zmiana tyg. [%]	Struktura skupu	
	wg w.ż.* [z/kg]	dla mpc** [z/tonę]	dla mps** [z/tonę]	Zmiana ceny [%]		[kg]	Zmiana tyg. [%]		[%]	Zmiana tyg. [w pkt. %]
	2019-11-17	2019-11-17	2019-11-17	tyg.	roczna	2019-11-17	[%]	2019-11-17		
Bydło ogółem	6,15	11 882	12 119	0,8	-7,8	314,0	0,4	-22,2	100,0	-
bydło 8-12 m-cy (Z)	6,23	11 567	11 798	-3,4	-11,1	224,8	-13,0	63,2	0,2	0,1
byki 12-24 m-ce (A)	6,70	12 576	12 828	1,7	-9,5	349,1	0,2	-22,3	38,4	-0,1
byki > 24 m-cy (B)	6,65	12 483	12 733	0,8	-8,9	383,2	1,2	-16,5	7,3	0,5
wolce > 12 m-cy (C)	--	--	--	--	--	--	--	--	--	--
krowy (D)	4,89	10 036	10 236	0,0	-9,3	278,1	-0,1	-21,9	32,6	0,1
jałówki > 12 m-cy (E)	6,64	12 824	13 081	-0,1	-3,1	283,4	0,9	-24,4	21,6	-0,7

* - jest to cena netto (bez VAT) zapłacona dostawcom bydła za dostarczony do rzeźni pełnowartościowy żywiec wołowy na bazie franco zakład. Cena ta zawiera również wszelkie dodatkowe płatności (premie, nagrody itp.) niezależnie od okresu w jakim zostały wypłacone.

** - w.ż. - waga żywa (cenę za wagę żywą wyliczono stosując średnie wskaźniki wydajności rzeźnej uzyskane w Polsce (średnia ważona) w latach 2011-2015: bydło ogółem - 0,518 (było 0,507); byki do 2 lat - 0,539 (było 0,550); byki > 2 lat - 0,535 (było 0,520); wolce - 0,54 (było 0,540); krowy - 0,465 (było 0,478) i jałówki - 0,516 (było 0,530),

mpc - masa poubojowa ciepła, mps - masa poubojowa schłodzona,

*** z uwagi na ustawowy obowiązek nieidentyfikowalności danych, ceny nie podano

Źródło: Zintegrowany System Rolniczej Informacji Rolniczej (ZSRIR – MRiRW)

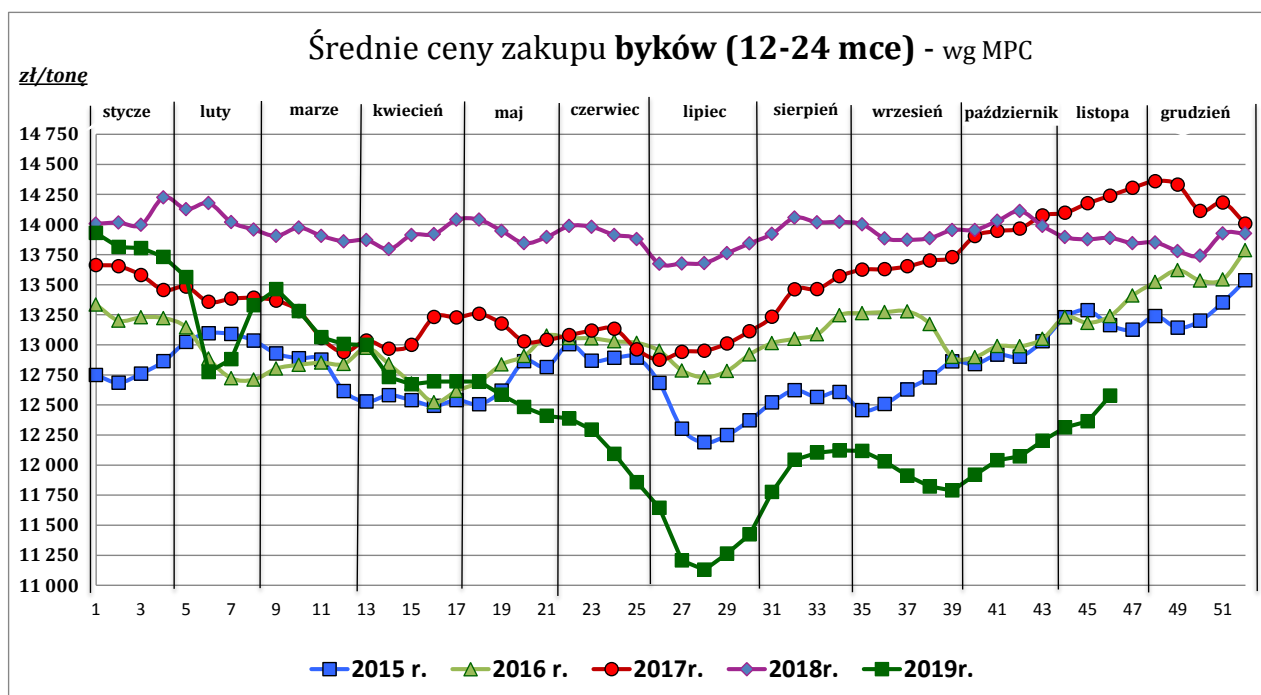
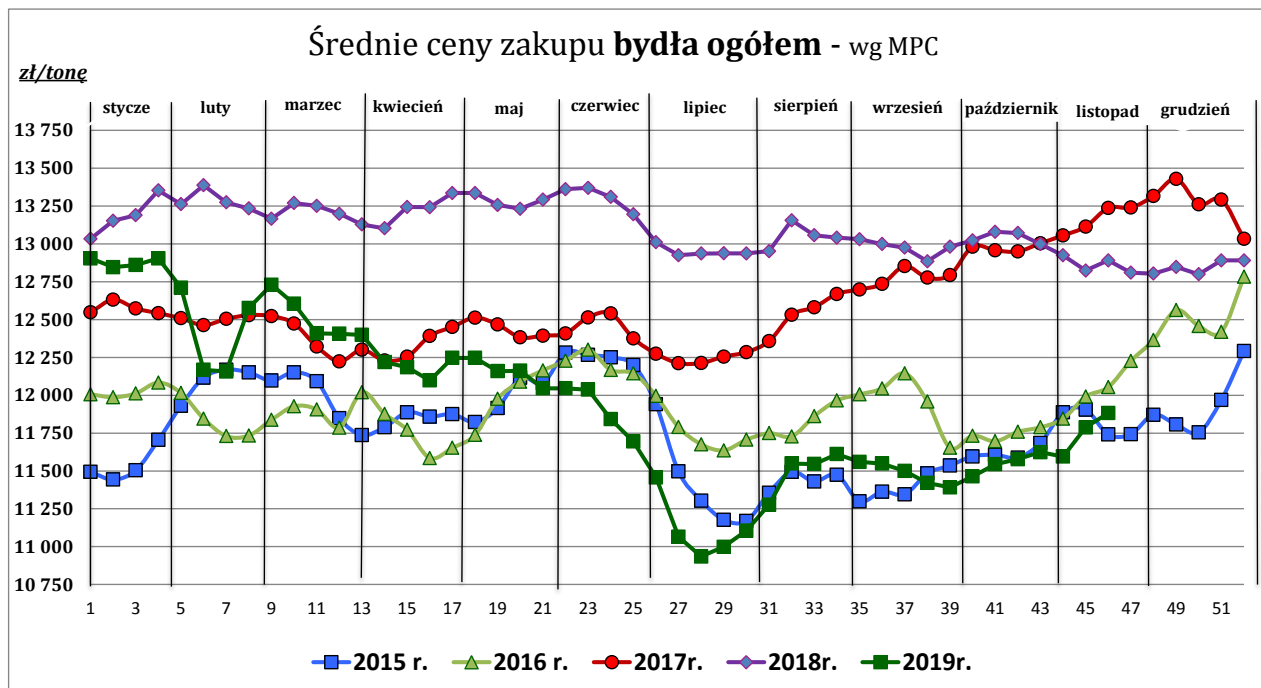
1 Wersja biuletynu z prezentacją graficzną danych publikowana jest w ostatnim tygodniu każdego miesiąca.

2 Badanie cen zakupu i cen sprzedaży w zakładach mięsnych prowadzone jest na reprezentatywnej próbie. Ceny zakupu rejestrowane są dla klas SEUROP wg Rozporządzenia Parlamentu Europejskiego i Rady (UE) nr 1308/2013 z dnia 17 grudnia 2013 r. ustanawiającego wspólną organizację rynków produktów rolnych oraz uchylającego rozporządzenia Rady (EWG) nr 922/72, (EWG) nr 234/79, (WE) nr 1037/2001 i (WE) nr 1234/2007 (Dz. Urz. UE L 347 z 20.12.2013, z późn. zm.) i wg Rozporządzenia wykonawczego Komisji (UE) 2017/1184 z dnia 20 kwietnia 2017 r. ustanawiającego zasady stosowania rozporządzenia Parlamentu Europejskiego i Rady (UE) nr 1308/2013 w odniesieniu do unijnych skal klasyfikacji tusz wołowych, wieprzowych i baranich oraz raportowania cen rynkowych niektórych kategorii tusz i żywych zwierząt (Dz. Urz. UE L 171 z 04.07.2017) oraz rozporządzenia Ministra Rolnictwa i Rozwoju Wsi z dnia 4 lutego 2009 r. w sprawie szczegółowego sposobu oznaczania klasy jakości handlowej tusz wołowych (Dz.U. Nr 28, poz. 180 z późn. zm.). Ceny zakupu rejestrowane są dla masy poubojowej schłodzonej.

Badanie cen targowiskowych prowadzone jest na targowiskach na których dokonywany jest obrót bydłem a ceny rejestrowane są jako średnie arytmetyczne zrealizowanych transakcji

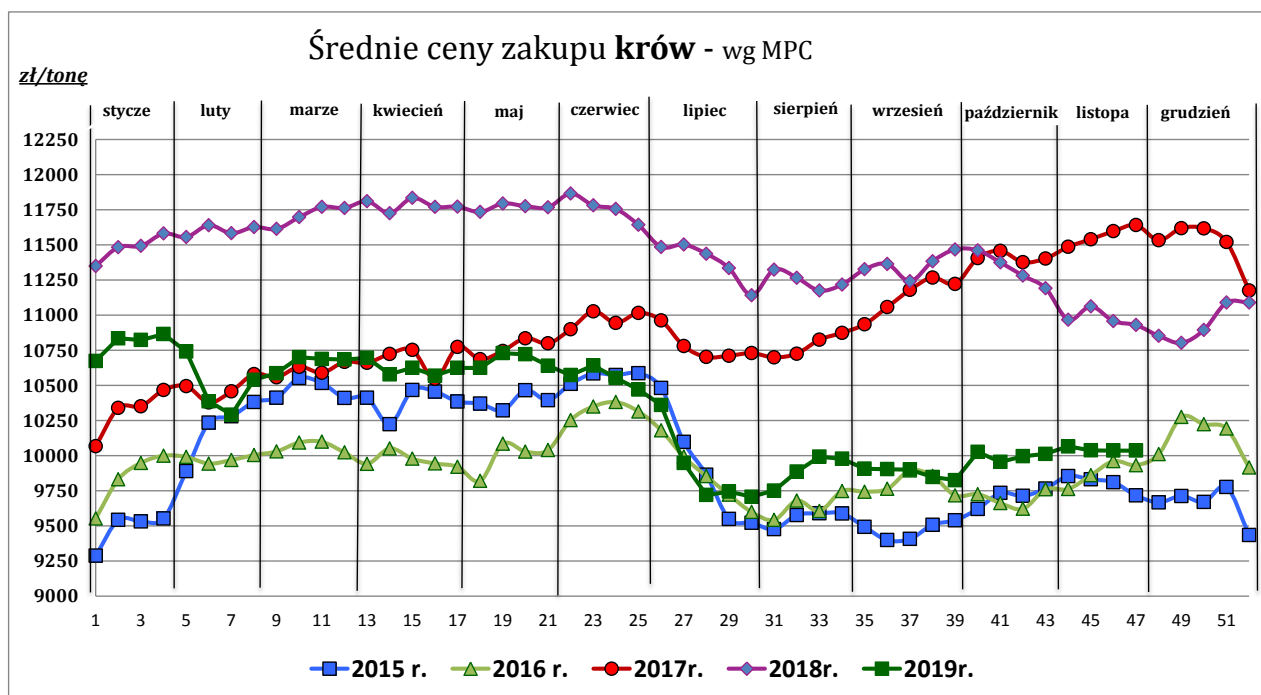
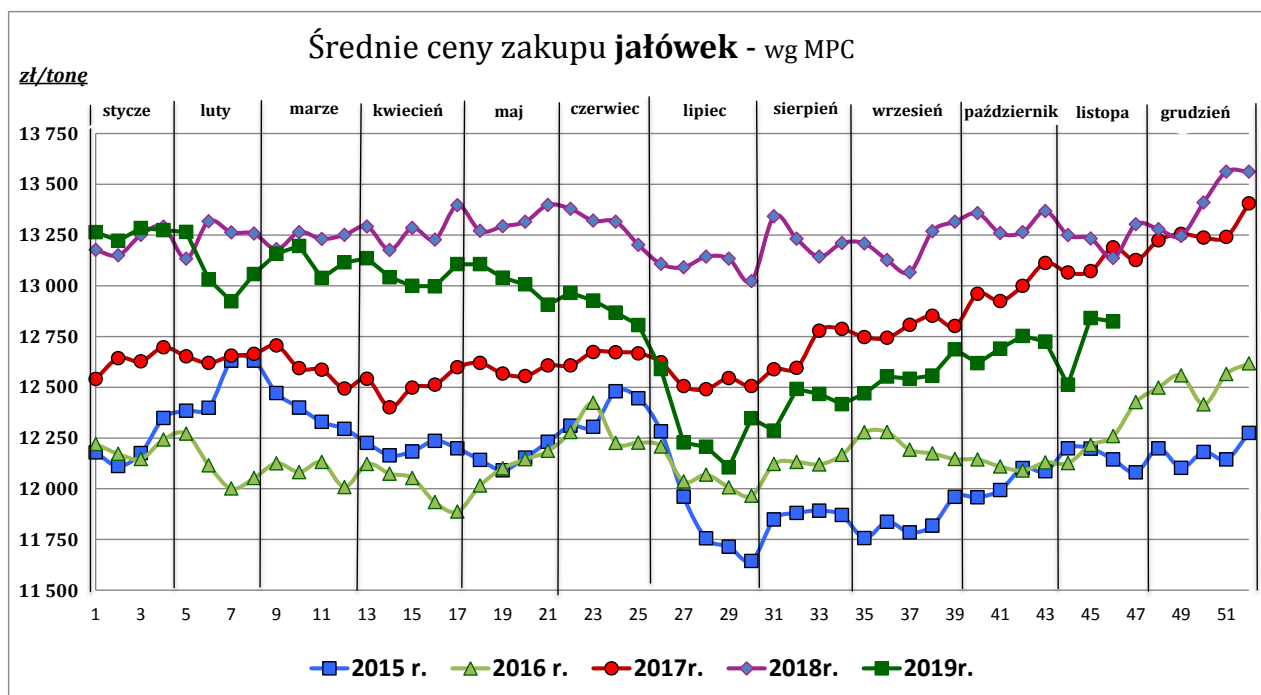
Wykorzystanie możliwe z dokładnym podaniem źródła

Z i n t e g r o w a n y S y s t e m
R o l n i c z e j I n f o r m a c j i R y n k o w e j



Wykorzystanie możliwe z dokładnym podaniem źródła

**Zintegrowany System
Rolniczej Informacji Rynkowej**



Źródło: Zintegrowany System Rolniczej Informacji Rynkowej (ZSRIR – MRiRW)

Tablica 2. Zbiorcze zestawienie danych dotyczących zakupu bydła rzeźnego wg makroregionów

MAKROREGION									
Kategoria bydła	Cena zakupu				Średnia tuszy [kg]	masa cieplej Zmiana tyg. [%]	Zmiana tyg. poziomu uboju [%]	Struktura zakupu	
	wg w.ż. [zł/kg]	dla mpc [zł/tonę]	dla mps [zł/tonę]	Zmiana tyg. [%]				[%]	Zmiana tyg. [w pkt.%]
	2019-11-17	2019-11-17	2019-11-17	2019-11-17	2019-11-17	tyg. [%]		2019-11-17	
Centralny									
Bydło ogółem	6,23	12 035	12 276	0,5	313,8	0,5	-10,4	100,0	-
bydło 8-12 m-cy (Z)	6,16	11 432	11 661	-0,7	213,0	-7,4	112,5	0,2	0,1
byki 12-24 m-ce (A)	6,76	12 675	12 929	0,3	346,5	-0,3	-7,7	39,8	1,1
byki > 24 m-cy (B)	6,69	12 559	12 811	0,6	381,0	1,3	-5,2	8,8	0,5
wolce > 12 m-cy (C)	--	--	--	--	--	--	--	--	--
krowy (D)	4,91	10 091	10 293	0,6	273,6	0,3	-12,8	29,6	-0,8
jałówki > 12 m-cy (E)	6,68	12 887	13 145	0,1	282,4	0,4	-14,0	21,6	-0,9
Południowy									
Bydło ogółem	6,15	11 879	12 116	0,9	314,7	0,3	-33,2	100,0	-
bydło 8-12 m-cy (Z)	6,31	11 712	11 946	-4,3	239,3	-14,3	27,3	0,2	0,1
byki 12-24 m-ce (A)	6,66	12 493	12 743	2,8	350,9	0,8	-35,0	39,6	-1,1
byki > 24 m-cy (B)	6,62	12 418	12 666	0,9	381,4	0,5	-29,1	5,7	0,3
wolce > 12 m-cy (C)	--	--	--	--	--	--	--	--	--
krowy (D)	4,91	10 091	10 292	-0,8	280,3	-0,5	-30,9	31,9	1,0
jałówki > 12 m-cy (E)	6,66	12 865	13 122	-0,5	283,6	1,3	-34,3	22,6	-0,4
Północny									
Bydło ogółem	5,58	10 778	10 994	1,6	311,0	1,0	-18,6	100,0	-
bydło 8-12 m-cy (Z)	--	--	--	--	--	--	--	--	--
byki 12-24 m-ce (A)	6,49	12 177	12 420	1,8	366,0	1,7	-20,4	20,6	-0,5
byki > 24 m-cy (B)	6,40	12 007	12 247	0,9	424,2	6,5	-36,0	5,0	-1,4
wolce > 12 m-cy (C)	--	--	--	--	--	--	--	--	--
krowy (D)	4,71	9 664	9 858	1,4	287,2	1,1	-18,3	57,9	0,2
jałówki > 12 m-cy (E)	6,16	11 898	12 136	2,3	291,8	1,3	-9,9	16,5	1,6

*- z uwagi na ustawowy obowiązek nieidentyfikowalności danych, ceny nie podano

** - z uwagi na brak porównywalności w obecnym tygodniu, danych nie podano

Makroregiony skupu bydła oraz sprzedaży wołowiny w cwieńtusach

Nazwa makroregionu	Województwa wchodzące w skład makroregionu
centralny	kujawsko-pomorskie, mazowieckie, łódzkie, wielkopolskie, lubuskie
południowy	lubelskie, małopolskie, podkarpackie, świętokrzyskie, dolnośląskie, opolskie, śląskie
północny	podlaskie, pomorskie, warmińsko-mazurskie, zachodnio-pomorskie

Wykorzystanie możliwe z dokładnym podaniem źródła

**Z i n t e g r o w a n y S y s t e m
R o l n i c z e j I n f o r m a c j i R y n k o w e j**

2. Ceny sprzedaży wołowiny w Polsce

Tablica 3. Średnie ceny netto (bez VAT) i struktura sprzedaży ćwierci wołowych w ubojniach bydła z przeznaczeniem na rynek wewnętrzny dla Polski oraz makroregionów

TOWAR	CENA [zł/tona]		Zmiana tygodniowa ceny [%]	Struktura sprzedaży			Wielkość sprzedaży zmiana tyg. [%]
	2019-11-17	2019-11-10		2019-11-17	2019-11-10	Zmiana tygodniowa [%]	
POLSKA							
Ćwierci z buhajków do 2 lat - OGÓLEM	12 949	12 634	2,5	100,00	100,00	--	-15,7
ćwierci przednie	10 375	9 881	5,0	9,56	10,08	-5,2	-20,1
ćwierci tylne	15 407	15 498	-0,6	12,03	10,77	11,7	-5,8
ćwierci kompensowane	12 886	12 594	2,3	78,41	79,15	-0,9	-16,5
Ćwierci z krów rzeźnych - OGÓLEM	10 578	10 476	1,0	100,00	100,00	--	-18,1
ćwierci przednie	*	9 047	--	3,53	1,49	--	--
ćwierci tylne	15 048	15 322	-1,8	5,66	4,84	17,0	-4,2
ćwierci kompensowane	10 360	10 248	1,1	90,81	93,67	-3,1	-20,6
CENTRALNY							
Ćwierci z buhajków do 2 lat - OGÓLEM	12 878	12 557	2,6	100,00	100,00	--	-31,7
ćwierci przednie	10 602	10 922	-2,9	4,66	1,39	234,1	128,3
ćwierci tylne	15 583	15 573	0,1	3,93	1,58	148,4	69,7
ćwierci kompensowane	12 878	12 531	2,8	91,41	97,02	-5,8	-35,6
Ćwierci z krów rzeźnych - OGÓLEM	10 455	10 338	1,1	100,00	100,00	--	-37,4
ćwierci przednie	--	*	--	0,00	0,06	--	--
ćwierci tylne	--	--	--	0,00	0,00	--	--
ćwierci kompensowane	10 455	10 340	1,1	100,00	99,94	0,1	-37,4
PÓLUDNIOWY							
Ćwierci z buhajków do 2 lat - OGÓLEM	13 030	12 709,4	2,5	100,00	100,00	--	-7,2
ćwierci przednie	10 218	9 710	5,2	15,59	21,22	-26,5	-31,8
ćwierci tylne	15 347	15 527	-1,2	20,55	21,25	-3,3	-10,2
ćwierci kompensowane	12 971	12 775	1,5	63,86	57,53	11,0	3,0
Ćwierci z krów rzeźnych - OGÓLEM	10 543	10 577	-0,3	100,00	100,00	--	16,8
ćwierci przednie	*	--	--	0,55	0,00	--	--
ćwierci tylne	*	*	--	5,18	7,00	--	--
ćwierci kompensowane	10 398	10 279	1,2	94,27	93,00	1,4	18,4
PÓLNOCNY							
Ćwierci z buhajków do 2 lat - OGÓLEM	12 893	12 653	1,9	100,00	100,00	--	8,9
ćwierci przednie	*	*	--	4,48	5,24	--	--
ćwierci tylne	*	*	--	7,10	9,27	--	--
ćwierci kompensowane	12 756	12 470	2,3	88,42	85,49	3,4	12,6
Ćwierci z krów rzeźnych - OGÓLEM	10 858	10 722	1,3	100,00	100,00	--	-8,5
ćwierci przednie	*	*	--	14,63	7,13	--	--
ćwierci tylne	*	*	--	16,80	15,22	--	--
ćwierci kompensowane	10 025	*	1,4	68,57	77,66	--	--

* - z uwagi na ustawy o obowiązkach nieidentyfikowalności danych, ceny nie podano.

Makroregiony skupu bydła oraz sprzedaży wołowiny w ćwiercuszach

Nazwa makroregionu	Województwa wchodzące w skład makroregionu
centralny	kujawsko-pomorskie, mazowieckie, łódzkie, wielkopolskie, lubuskie
południowy	lubelskie, małopolskie, podkarpackie, świętokrzyskie, dolnośląskie, opolskie, śląskie
północny	podlaskie, pomorskie, warmińsko-mazurskie, zachodnio-pomorskie

Wykorzystanie możliwe z dokładnym podaniem źródła

**Zintegrowany System
Rolniczej Informacji Rynkowej**

Tablica 4. Średnie ceny netto (bez VAT) sprzedaży elementów mięsa wołowego z przeznaczeniem na rynek wewnętrzny dla Polski oraz makroregionów w okresie: 11.11 – 17.11.2019 r.

Makroregion	Cena sprzedaży [zł/tonę]		Tygodniowa zmiana ceny [%]	
	rostbef z/k	udziec b/k	rostbef z/k	udziec b/k
Ogółem kraj	25 069	20 471	-21,5	-14,4
Południowo-zachodni	*	*	--	--
Wielkopolski	25 288	20 113	--	--
Północno-zachodni	*	*	--	--
Północno-wschodni	--	*	--	--
Mazowiecko-łódzki	*	20 399	--	4,2
Kujawski	--	--	--	--
Wschodni-dolny	25 769	21 956	8,1	-1,5
Południowo-środkowy	*	19 413	--	-17,4

* - z uwagi na ustawowy wymóg nieidentyfikowalności danych, ceny nie podano

3. Ceny bydła żywego³ w Polsce

3.1 Ceny cieląt i młodego bydła opasowego w handlu hurtowym

Tablica 5. Średnie ceny zakupu cieląt płci męskiej oraz młodego bydła opasowego

Kategoria bydła	Jednostka	Cena zakupu			Zmiana ceny	
		2019-11-17	2019-11-10	2018-11-18	tyg. [%]	roczna [%]
Byczki od 8 dni do 4 tygodni - typ mleczny	zł/szt	532,35	487,66	673,40	9,2	-20,9
Byczki od 8 dni do 4 tygodni - typ mięsny	zł/szt	824,84	830,00	858,00	-0,6	-3,9
Młode bydło opasowe 6-12 m-cy	zł/kg w.ż.	--	--	10,50	--	--

* - z uwagi na ustawowy wymóg nieidentyfikowalności danych, ceny nie podano;

* - prezentowane ceny są cenami netto (bez VAT)

³ - W handlu hurtowym bydlęciem żywym badane ceny byczków od 8 dni do 4 tygodni dotyczą cieląt przeznaczonych do dalszego chowu pochodzących od bydła ras mlecznych w przypadku typu mlecznego oraz od bydła ras mięsnych, ogólnoużytkowych i krzyżówek z rasami mięsnymi w przypadku typu mięsnego

- W handlu targowiskowym monitorowane są występujące na tym rynku kategorie bydła

Wykorzystanie możliwe z dokładnym podaniem źródła

**Z i n t e g r o w a n y S y s t e m
R o l n i c z e j I n f o r m a c j i R y n k o w e j**

3.2 Ceny bydła na targowiskach

Tablica 6. Średnie krajowe ceny bydła uzyskane w transakcjach targowiskowych

Kategoria informacji	Tydzień		Zmiana
	2019-11-15	2019-11-08	tygodniowa [%]
<u>cieleta 60-100 kg</u>			
cena min. w zł/kg	9,50	10,00	-5,0
cena max. w zł/kg	10,00	15,00	-33,3
<i>cena średnia w zł/kg</i>	9,83	12,25	-19,8
szacunkowa podaż w szt	95	102	-6,9
szacunkowa sprzedaż w szt	85	81	4,9
wsk. warunków atmosferycznych *	2,7	2,5	6,8
<u>młode bydło opasowe</u>			
cena min. w zł/kg	--	--	--
cena max. w zł/kg	--	--	--
<i>cena średnia w zł/kg</i>	*	*	--
szacunkowa podaż w szt	--	--	--
szacunkowa sprzedaż w szt	--	--	--
wsk. warunków atmosferycznych *	--	--	--
<u>krowy wybrakowane</u>			
cena min. w zł/kg	--	--	--
cena max. w zł/kg	--	--	--
<i>cena średnia w zł/kg</i>	*	*	--
szacunkowa podaż w szt	--	--	--
szacunkowa sprzedaż w szt	--	--	--
wsk. warunków atmosferycznych *	--	--	--

** - wsk. war. atmosferycznych zawiera się między liczbą 1 a 3 i jest średnią arytmetyczną z zanotowanych na targowiskach w dniu badań, jednego z trzech stopni pogody: 1-zła, 2-przeciętna i 3-dobra.

* - z uwagi na ustawowy wymóg nieidentyfikowalności danych, ceny nie podano

Metodyka badań targowiskowych

Notowania cen bydła na targowiskach realizowane są w 13 województwach w kraju (oprócz⁴: lubuskiego, opolskiego i zachodnio-pomorskiego) na maksymalnie 90 reprezentatywnych targowiskach.

Pod pojęciem targowisko rozumiany jest zorganizowany rynek lokalny, którego dominującymi uczestnikami są okoliczni producenci rolni.

Prezentowane ceny są cenami średnimi arytmetycznymi obliczonymi z odnotowanej liczby zawartych transakcji, tylko dla bydła w określonym wieku i przedziale wagowym:

1. cielęta do chowu lub na rzeź o wadze 60 – 100 kg, zarówno buhajki jak i jałówki,
2. młode bydło opasowe od 6 do 12 miesięcy,
3. krowy wybrakowane po selekcji i starsze powyżej 6 lat

Zestawienie cen dotyczy ostatniego tygodnia, natomiast na poszczególnych targowiskach badania cen dokonywane są raz w tygodniu, raz na dwa tygodnie lub raz w miesiącu (w zwyczajowo przyjęty dzień targowy lub w jeden z kilku dni targowych).

Obroty na tych rynkach mają charakter lokalny.

Notowań cen dokonują pracownicy Ośrodków Doradztwa Rolniczego

Uwaga:

Analiza handlu zagranicznego za styczeń-wrzesień 2019r. (dane wstępne) **oraz uboje bydła w okresie styczeń-sierpień 2019 r.**, są zawarte w wersji EXCEL biuletynu.

Biuletyn „*Rynek wołowiny i cielęciny*” ukazuje się w każdy czwartek.

Informacje zamieszczone w tym biuletynie przekazywane są przez współpracujące z nami podmioty na podstawie Ustawy o badaniach rynkowych z dn. 30 marca 2001r.

Wydawca:

Ministerstwo Rolnictwa i Rozwoju Wsi,
Departament Promocji i Jakości Żywności

ul. Wspólna 30, 00-930 Warszawa,

tel. (022) 623-16-33, fax (022) 623-27-06

Internet: <http://www.minrol.gov.pl>, E-mail: biuletyn@minrol.gov.pl

Autor: Anna Pankiewicz tel. (022) 623-16-33 E-mail: Anna.Pankiewicz@minrol.gov.pl

⁴ w w/w województwach bydło w handlu targowiskowym nie występuje bądź ma charakter incydentalny