

## INFORMACJA O SYTUACJI HYDROLOGICZNO–METEOROLOGICZNEJ W POLSCE

z dnia 18 czerwca 2024 r.

### 1. Ostrzeżenia hydrologiczne

W dniu 18 czerwca 2024 r. (na godz. 11:00) **nie obowiązują ostrzeżenia hydrologiczne<sup>1</sup>**.

### 2. Ostrzeżenia meteorologiczne

W dniu 18 czerwca 2024 r. (na godz. 11:00) **obowiązują ostrzeżenia meteorologiczne<sup>1</sup> 2 stopnia** przed **upałem**:

– **lubelskie** (pow. biłgorajski, hrubieszowski, janowski, kraśnicki, tomaszowski, zamojski, Zamość), **województwo małopolskie** (pow. bocheński, brzeski, chrzanowski, dąbrowski, gorlicki, krakowski, limanowski, myślenicki, nowosądecki, nowotarski, oświęcimski, proszowicki, suski, tarnowski, wadowicki, wielicki, Kraków, Nowy Sącz, Tarnów), **województwo podkarpackie** (wszystkie powiaty), **województwo śląskie** (pow. bielski, cieszyński, mikołowski, pszczyński, raciborski, rybnicki, bieruńsko-lędziński, wodzisławski, żywiecki, Bielsko-Biała, Jastrzębie-Zdrój, Jaworzno, Katowice, Mysłowice, Rybnik, Tychy, Żory) – od godz. 12:30 dnia 18.06.2024 r. do godz. 19:30 dnia 19.06.2024 r.;

Prognozuje się upały. Temperatura maksymalna w dzień od 30°C do 32°C. We wtorek temperatura około 30°C wystąpi lokalnie. Temperatura minimalna w nocy od 17°C do 19°C.

– **dolnośląskie** (pow. dzierżoniowski, strzeliński, ząbkowicki), **województwo lubelskie** (pow. chełmski, krasnostawski, lubelski, łęczyński, świdnicki, Chełm, Lublin), **województwo opolskie** (pow. głubczycki, kędzierzyńsko-kozielski, krapkowicki, nyski, prudnicki) – od godz. 12:30 dnia 18.06.2024 r. do godz. 19:30 dnia 19.06.2024 r.;

Prognozuje się upały. Temperatura maksymalna w dzień od 30°C do 32°C. We wtorek temperatura około 30°C wystąpi lokalnie. Temperatura minimalna w nocy od 17°C do 19°C.

W dniu 18 czerwca 2024 r. (na godz. 11:00) **obowiązują ostrzeżenia meteorologiczne<sup>1</sup> 1 stopnia** przed **burzami**:

– **województwo łódzkie** (pow. opoczyński, piotrkowski, radomszczański, Piotrków Trybunalski), **województwo małopolskie** (wszystkie powiaty), **województwo mazowieckie** (pow. kozienicki, lipski, przysuski, radomski, szydłowiecki, zwoleński, Radom), **województwo śląskie** (pow. będziński, bielski, cieszyński, częstochowski, gliwicki, lubliniecki, mikołowski, myszkowski, pszczyński, raciborski, rybnicki, tarnogórski, bieruńsko-lędziński, wodzisławski, zawierciański, żywiecki, Bielsko-Biała, Bytom, Chorzów, Częstochowa, Dąbrowa Górnicza, Gliwice, Jastrzębie-Zdrój, Jaworzno, Katowice, Mysłowice, Piekary Śląskie, Ruda Śląska, Rybnik, Siemianowice Śląskie, Sosnowiec, Świętochłowice, Tychy, Zabrze, Żory), **województwo świętokrzyskie** (wszystkie powiaty) – od godz. 14:00 dnia 18.06.2024 r. do godz. 20:00 dnia 18.06.2024 r.;

Prognozowane są lokalne burze, którym miejscami będą towarzyszyć silne opady deszczu od 20 mm do 25 mm oraz porywy wiatru do 85 km/h. Lokalnie grad.

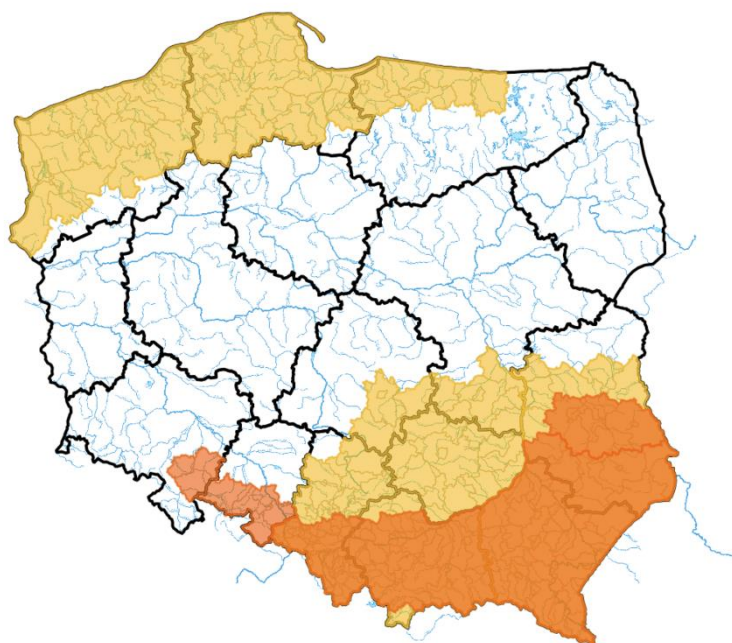
– **województwo pomorskie** (pow. bytowski, chojnicki, człuchowski, gdański, kartuski, kościerski, lęborski, malborski, nowodworski, pucki, słupski, starogardzki, tczewski, wejherowski, sztumski, Gdańsk, Gdynia, Słupsk,

Sopot), **województwo warmińsko-mazurskie** (pow. bartoszycki, braniewski, elbląski, kętrzyński, lidzbarski, Elbląg), **województwo zachodniopomorskie** (pow. białogardzki, drawski, goleniowski, gryficki, gryfiński, kamieński, kołobrzesci, koszaliński, policki, pyrzycki, sławieński, stargardzki, szczecinecki, świdwiński, łobeski, Koszalin, Szczecin, Świnoujście) – od godz. 14:00 dnia 18.06.2024 r. do godz. 20:00 dnia 18.06.2024 r.;

Prognozowane są lokalne burze, którym miejscami będą towarzyszyć silne opady deszczu od 20 mm do 25 mm oraz porywy wiatru do 85 km/h. Lokalnie grad.

– **województwo lubelskie** (pow. biłgorajski, chełmski, hrubieszowski, janowski, krasnostawski, kraśnicki, lubartowski, lubelski, łęczyński, opolski, parczewski, puławski, rycki, świdnicki (lubelskie), tomaszowski (lubelskie), włodawski, zamojski, Chełm, Lublin, Zamość), **województwo podkarpackie** (wszystkie powiaty) – od godz. 15:00 dnia 18.06.2024 r. do godz. 23:00 dnia 18.06.2024 r.;

Prognozowane są lokalne burze, którym miejscami będą towarzyszyć silne opady deszczu od 20 mm do 25 mm oraz porywy wiatru do 85 km/h. Lokalnie grad.

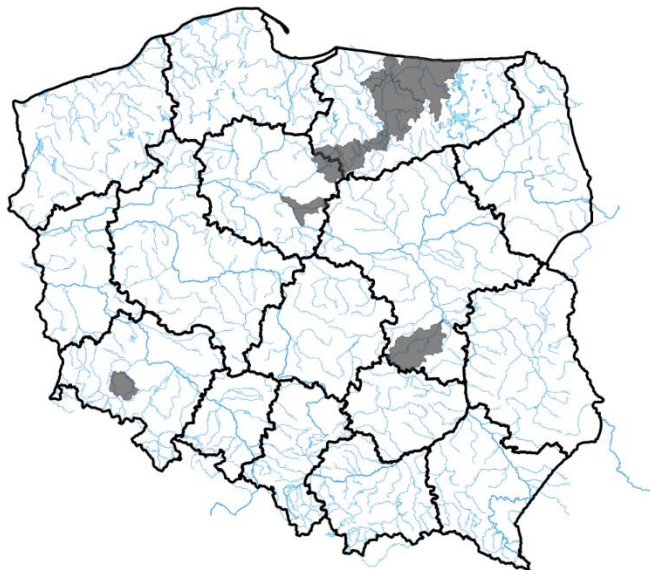


### 3. Ostrzeżenia dotyczące suszy

W dniu 18 czerwca 2024 r. (na godz. 11:00) obowiązują **ostrzeżenia dotyczące suszy hydrologicznej**<sup>1</sup>.

W kolejnych dniach spodziewane jest dalsze utrzymywanie się przepływów wody poniżej SNQ w następujących obszarach:

- **Mień** – od 22.05.2024 do odwołania;
- **zlewnia Radomki** – od 27.05.2024 r. do odwołania;
- **Górna Łyna, Dolna Łyna** – od 08.06.2024 r. do odwołania;
- **Drwęca Warmińska** – od 15.06.2024 r. do odwołania;
- **Wel** – od 15.06.2024 r. do odwołania;
- **Kaczawa górna do Dunina** – od 17.06.2024 r. do odwołania;
- **Drwęca od Welu do Rypienicy** – od 18.06.2024 r. do odwołania.



<sup>1</sup> Źródłem prezentowanych danych są informacje zbierane i przetwarzane przez państwową służbę hydrologiczno-meteorologiczną, którymi rozporządza „IMGW-PIB”.

#### **4. Przekroczenia stanów alarmowych i ostrzegawczych**

W dniu 18 czerwca 2024 r. (na godz. 11:00) nie zanotowano przekroczeń stanów ostrzegawczych i alarmowych.

Nie zanotowano opadów o dużej wydajności.

#### **5. Pogotowia i alarmy przeciwpowodziowe.**

Brak.

#### **6. Informacja o zagrożeniach.**

W związku z prognozowanymi opadami burzowymi możliwe są gwałtowne wzrosty stanów wody oraz przekroczenia stanów ostrzegawczych i alarmowych, w szczególności na małych ciekach i w zlewniach miejskich.

#### **7. Wskazanie działań niezbędnych do podjęcia w ciągu najbliższej doby.**

Monitorowanie sytuacji hydrologiczno-meteorologicznej.

#### **8. Aktualna sytuacja hydrologiczna**

##### **Dorzecze Wisły**

Stany wody w dorzeczu Wisły układają się w strefie wody średniej i niskiej. Stan niski zanotowano na Brynicy, Sole, Wisłoce, Radomce, Pilicy, Biebrzy, Omulwi, Bugu, Krznie, Nurcu i Wkrze oraz lokalnie na Wiśle, Przemszy, Skawie, Rabie, Sanie, Wisłoku, Kamiennej, Narwi, Pisie, Bugu, Liwcu i Bzurze.

## **Dorzecze Odry**

Stany wody w dorzeczu Odry układają się w strefie wody niskiej i średniej, lokalnie wysokiej. Stan średni obserwowano na Widawie, Gwdzie i Inie oraz lokalnie na Odrze, Nysie Kłodzkiej, Bystrzycy, Kaczawie, Bobrze, Prośnie i Noteci. Stan wysoki zanotowano lokalnie na Baryczy, Bobrze i Noteci.

## **Dorzecza rzek Przymorza, Pregoty i Niemna**

Stany wody w dorzeczach rzek Przymorza, Pregoty i Niemna układają się w strefie wody średniej, lokalnie niskiej i wysokiej. Stan niski obserwowano na Łebie, Gubrze i Węgorapie oraz lokalnie na Łynie. Stan wysoki zanotowano lokalnie na Łynie.

## **Morze Bałtyckie, Zalew Szczeciński i Zalew Wiślany**

Poziom wody na stacjach morskich układu się w strefie wody średniej.

## **Obszar administrowany przez RZGW w Białymstoku**

W ciągu ostatniej doby na obszarze administrowanym przez RZGW w Białymstoku odnotowano niewielkie opady atmosferyczne.

**W zlewni Narwi i Biebrzy** obserwowano stabilizację oraz niewielkie wahania stanu wody z przewagą spadków związane z pracą urządzeń hydrotechnicznych. Największy spadek odnotowano na stacji Chraboły rz. Orłanka 15 cm, Strękowa Góra rz. Narew 12 cm oraz na stacji Dębowo rz. Biebrza 10 cm. Stany wód utrzymują się w strefie wody średniej i niskiej, punktowo wysokiej.

**W zlewniach Łyny i Węgorapy** obserwowano stabilizację i wahania stanu wody związane z pracą urządzeń hydrotechnicznych. Stany wód utrzymują się w strefie wody średniej i niskiej, punktowo wysokiej.

**W zlewni Niemna** obserwowano stabilizację i niewielkie wahania stanu wody związane z pracą urządzeń hydrotechnicznych. Stany wód utrzymują się w strefie wody średniej i niskiej, punktowo wysokiej.

**Na Wielkich Jeziorach Mazurskich** stany wód utrzymują się w strefie wody średniej i niskiej.

**W zlewni Narwi i Biebrzy** przewiduje się stabilizację i spadki oraz wahania związane z pracą urządzeń hydrotechnicznych. Stany wód utrzymają się w strefie wody średniej i niskiej, lokalnie wysokiej.

**W zlewniach Łyny i Węgorapy** przewiduje się stabilizację i lokalne wahania związane z prognozowanymi opadami oraz pracą urządzeń hydrotechnicznych. Stany wód utrzymają się w strefie wody średniej i niskiej.

**W zlewni Niemna** przewiduje się stabilizację i lokalne wahania związane z pracą urządzeń hydrotechnicznych i prognozowanymi opadami deszczu. Stany wód utrzymają się w strefie wody średniej i niskiej.

W ciągu zachmurzenie umiarkowane i duże. Możliwe przelotne opady deszczu, miejscami burze. Temperatura maksymalna od 23°C do 28°C. Wiatr słaby, okresami umiarkowany, zachodni i południowo-zachodni. W trakcie burz możliwe porywy do 65 km/h. W nocy zachmurzenie umiarkowane, okresami duże. Po północy postępujące od zachodu przelotne opady deszczu i burze. Temperatura minimalna od 15°C do 16°C. Wiatr umiarkowany, porywisty, przeważnie z kierunków południowych. W czasie burz porywy do 65 km/h.

## **Obszar administrowany przez RZGW w Bydgoszczy**

W ciągu minionej doby w Regionie Wodnym Noteci odnotowano opady atmosferyczne do 15 mm.

**W zlewni rzeki Noteci** stany wody układają się w strefie stanów niskich, średnich i wysokich.

**Na Kanale Bydgoskim** odnotowano wzrost 10 cm na SW Czyżkówko, 8 cm na SW Prądy i Nakło Wschód oraz 4 cm na SW Józefinki.

**Na rzece Dolnej Skanalizowanej Noteci** od m. Nakło nad Notecią do m. Ujście zarejestrowano wzrost 2 cm SW Białośliwie, a także spadek 8 cm na SW Nakło Zachód i 7 cm na wodowskazie Ujście, strefa stanów niskich, średnich i wysokich.

**Poniżej m. Ujście** odnotowano wzrost 10 cm w miejscowości Krzyż i na SW Wrzeszczyna, 8 cm na SW Lipica, 6 cm na SW Walkowice, 4 cm na SW Wieleń, a także spadek 6 cm na wodowskazie Czarnków i SW Pianówka oraz 4 cm na SW Rosko i SW Mikołajewo

**Na rzece Noteci swobodnie płynącej** zarejestrowano stabilizację z tendencją spadku, strefa stanów niskich.

**Na rzece Górnej Skanalizowanej Noteci** odnotowano wzrost 2 cm na SW Dębinek Południowy oraz spadek 2 cm na SW Frydrychowo.

W ciągu minionej doby, **na dopływach**, stany rzek układały się w strefie niskich i średnich

**W zlewni rzeki Łobżonka** odnotowano spadek 5 cm, strefa stanów niskich.

**W zlewni rzeki Gwdy**, na górnym odcinku zarejestrowano spadek 18 cm, z okresowym wahaniami do 55 cm oraz na dolnym odcinku wzrost 18 cm, z okresowym wahaniami do 22 cm, strefa stanów średnich i wysokich.

**W zlewni rzeki Drawy** zarejestrowano stabilizację z tendencją spadku, strefa stanów niskich.

W ciągu najbliższej doby dla dolnego odcinka Noteci i jego dopływów prognozowana jest stabilizacja oraz spadki. Na górnym odcinku Noteci prognozowana jest stabilizacja oraz spadki. Stany wody będą układać się w strefie stanów niskich, średnich i wysokich.

W ciągu najbliższej doby IMGW-PIB prognozuje zachmurzenie umiarkowane, okresowo duże, możliwe lokalne przelotne opady deszczu i burze z lokalnym opadem gradu, prognozowany opad podczas burz do 25 mm, temperatura w ciągu dnia wahać się będzie od 25°C na północy do 29°C na wschodzie, temperatura minimalna w nocy spadnie do 14°C, wiatr słaby i umiarkowany, z kierunków południowych i zachodnich, podczas burz możliwe porywy wiatru do 90 km/h.

### **Obszar administrowany przez RZGW w Gdańsku**

W ciągu ostatniej doby na obszarze administrowanym przez RZGW w Gdańsku nie odnotowano opadu atmosferycznego powyżej 20 mm.

W Regionie Wodnym Dolnej Wisły przeważają stany średnie.

Na Bałtyku stany średnie;

Na Zalewie Wiślanym strefa stanów średnich;

Na rzekach Przymorza stany średnie oraz niskie;

Na rzekach w zlewni Zalewu Wiślanego stany średnie, miejscami niskie i wysokie;

Wisła: stany średnie;

W południowo-wschodniej części Regionu Wodnego stany średnie, miejscami niskie i wysokie.

W ciągu najbliższej doby IMGW-PIB prognozuje w dzień zachmurzenie umiarkowane i duże. Przelotne opady deszczu, miejscami burze. Prognozowana wysokość opadów w czasie burzy około 10 mm, lokalnie do 25 mm. Temperatura maksymalna od 23°C do 25°C, nad morzem od 18°C do 19°C. Wiatr słaby i umiarkowany, południowo-zachodni i zachodni. W czasie burz porywy wiatru do 65 km/h, lokalnie do 85 km/h.

W nocy zachmurzenie duże z większymi przejaśnieniami. Postępujące od zachodu opady deszczu i miejscami burze. Prognozowana wysokość opadów do 25 mm. Temperatura minimalna 14°C do 16°C. Wiatr słaby i umiarkowany, porywisty, z kierunków południowych przechodzący na północno-zachodni. W czasie burzy porywy wiatru do 75 km/h.

### **Obszar administrowany przez RZGW w Gliwicach**

W ciągu ostatniej doby nie odnotowano opadów powyżej 20 mm.

Stany wody w **Regionie Wodnym Małej Wisły** kształtują się w strefie stanów niskich i średnich.

Stany wody w **Regionie Wodnym Górnej Odry** kształtują się w strefie stanów niskich, średnich i punktowo wysokich. Na najbliższą dobę IMGW-PIB prognozuje w dzień zachmurzenie początkowo duże, później małe i umiarkowane. Po południu możliwe przelotne opady deszczu oraz burze z gradem, zwłaszcza na południu obszaru. Suma opadów w czasie burz miejscami do 15 mm. Temperatura maksymalna od 26°C do 30°C, w rejonach podgórskich od 25°C do 28°C, wysoko w Beskidach od 17°C

do 20°C. Wiatr słaby, umiarkowany, południowo-zachodni. W górach wiatr słaby i umiarkowany, południowo-zachodni. W czasie burz porywy wiatru do 85 km/h. W nocy zachmurzenie małe, na północy obszaru lokalnie umiarkowane. Temperatura minimalna od 16°C do 19°C, w rejonach podgórskich od 15°C do 18°C, wysoko w Beskidach od 14°C do 17°C. Wiatr słaby i umiarkowany, południowy. Wysoko w górach wiatr umiarkowany, południowo-zachodni. Podczas burz porywy wiatru do 70 km/h.

### **Obszar administrowany przez RZGW w Krakowie**

Według danych IMGW-PIB w całym regionie wodnym Górnej-Zachodniej Wisły w ciągu ostatniej doby wystąpiły jedynie śladowe ilości opadu

W ciągu ostatniej doby, na rzekach i potokach regionu, występowały głównie stabilizacje stanów wód. Największy wzrost stanów wód wystąpił na Wiśle w profilu Szczucin i wyniósł 9 cm. Natomiast największy spadek stanów wód stwierdzono na Szreniawie w Biskupicach i wyniósł 30 cm, co było spowodowane przejście wód wezbraniowych po intensywnych opadach deszczu w tym regionie.

Zwierciadła rzek i potoków w regionie znajdują się głównie w strefie stanów średnich i niskich. W strefie stanów niskich układa się górny odcinek Soły, Stryszawka i Wieprzówka (dopływy Skawy), Lepietnica, Ochotnica i Kamienica w zlewni Dunajca oraz Mierzawa i Czarna Nida (w zlewni Nidy), a także źródłowy i ujściowy odcinek Czarnej Staszowskiej.

Na najbliższą dobę IMGW PIB prognozuje po południu możliwe przelotne opady deszczu oraz burze z gradem, zwłaszcza na południu województwa. Suma opadów w czasie burz miejscami do 20 mm.

### **Obszar administrowany przez RZGW w Lublinie**

W ciągu ostatniej doby na obszarze administrowanym przez RZGW w Lublinie opad dobowy o sumie powyżej 20 mm nie został zaobserwowany.

**W zlewni Bugu po Krzyczew** obserwowano spadki, miejscami wzrost bądź stabilizację poziomu wody - w strefie stanów niskich i średnich.

**W zlewni Bugu poniżej profilu Krzyczew** obserwowano stabilizację i opadanie poziomu wody - w strefie wody niskiej i średniej.

**Na Bugu po Krzyczew** prognozuje się stabilizację i opadanie poziomu wody oraz lokalne wahania, związane z prognozowanymi opadami deszczu o charakterze burzowym w strefie stanów niskich i średnich.

**W zlewni Bugu poniżej profilu Krzyczew** prognozuje się stabilizację i opadanie poziomu wody - w strefie wody niskiej i średniej.

Na najbliższą dobę IMGW-PIB prognozuje w dzień zachmurzenie początkowo małe i umiarkowane, później lokalnie wzrastające do dużego i wtedy możliwe przelotne opady deszczu i burze. Suma opadów podczas burz do 20 mm. Temperatura maksymalna od 28°C do 30°C. Wiatr słaby i umiarkowany, południowo-zachodni i zachodni. W trakcie burz możliwe porywy do 70 km/h. W nocy zachmurzenie małe. Temperatura minimalna od 16°C do 18°C. Wiatr początkowo słaby, stopniowo wzmagający się do umiarkowanego, południowy.

### **Obszar administrowany przez RZGW w Poznaniu**

W ciągu minionej doby w regionie wodnym Warty wystąpiły opady deszczu, do około 3,5 mm na południu.

W regionie wodnym Warty stabilnie, stany wody układają się w strefie stanów niskich i średnich: odnotowano głównie nieznaczne wahania, miejscami ze spadkiem albo wzrostem.

Na Warcie do zbiornika Poraj i dalej do Jeziorska odnotowano wahania do około 6 cm w strefie stanów niskich. Na doływach tego odcinka Warty kilkucentymetrowe wahania bądź spadek, miejscami stabilizacja, zmiany w strefie stanów niskich albo średnich. Na Warcie poniżej zbiornika Jeziorsko stany wody w strefie stanów niskich: do ujścia Proсны nieznaczne wahania, poniżej spadki. Na doływach głównie wahania ze spadkiem, miejscami wzrostem; stany wody układają się w strefie niskich i średnich. W zlewni Proсны stany średnie i niskie, przeważnie niewielkie wahania lub wzrost; jedynie na Prośnie w Bogusławiu wahania ze spadkiem o około 25 cm (praca urządzeń hydrotechnicznych).

Na pośrednim stanowisku Kanału Ślesińskiego rzędna piętrzenia układu się pomiędzy NPP a MaxPP, a na szczytowym na pomiędzy MinPP a NPP.

Na Warcie do zbiornika Poraj i dalej do Jeziorska spodziewana stabilizacja bądź wahania stanów wody w strefie niskich. Na doływach Warty możliwe niewielkie wahania w strefie niskich i średnich. Poniżej zbiornika Jeziorsko na Warcie stany wody w strefie niskich: do ujścia Proсны przewidywane stabilne stany wody, poniżej spadek. Na doływach tego odcinka, w tym w zlewni Proсны, przeważnie spodziewane wahania, miejscami ze spadkiem albo nieznacznym wzrostem, zmiany w strefie niskich i średnich.

W ciągu najbliższej doby zachmurzenie przeważnie umiarkowane i duże. W drugiej połowie dobry miejscami przelotne opady deszczu (z opadem do 15 mm) oraz burze. Temperatura minimalna od 14°C, maksymalna do 29°C. Wiatr słaby i umiarkowany, południowo-zachodni, w czasie burz porywisty.

### **Obszar administrowany przez RZGW w Rzeszowie**

W ciągu ostatniej doby zaobserwowano brak opadów na całym obszarze administrowanym przez RZGW w Rzeszowie.

Na obszarze zlewni **Sanu i Wisłoka** stany wód układają się w strefie wody niskiej oraz średniej. W ciągu ostatniej doby na większości stacji wodowskazowych zaobserwowano spadek stanu wody. Największy wzrost stanu wody miał miejsce w przekroju Dynów na Sanie (17 cm), Lesko na Sanie (11 cm), Olchowce na Sanie (8 cm).

Na obszarze **zlewni Wisłoki i Łęgu** stany wód układają się w strefie wody średniej oraz niskiej. W ciągu ostatniej doby na większości stacji wodowskazowych zaobserwowano spadek stanu wody. Największy wzrost stanu wody miał miejsce w przekroju Jasło na Jasiołce (11 cm), Tarnowiec (LSOP) na Jasiołce (9 cm), Jasło (LSOP) na Jasiołce (8 cm).

Na najbliższą dobę IMGW-PIB prognozuje w dzień zachmurzenie małe i umiarkowane. Po południu możliwe przelotne opady deszczu oraz burze z gradem, zwłaszcza na południu województwa. Temperatura maksymalna od 27°C do 30°C. Wiatr słaby, południowo-zachodni. W nocy zachmurzenie małe lub bezchmurnie. Temperatura minimalna od 16°C do 18°C. Wiatr słaby i umiarkowany, południowy i południowo-wschodni.

Na najbliższą dobę IMGW prognozuje średnie opady w wysokości poniżej 0,6 mm na całym obszarze administrowanym przez RZGW w Rzeszowie.

### **Obszar administrowany przez RZGW w Szczecinie**

Stany wody na wodowskazach **Odry granicznej poniżej ujścia Warty** układają się przeważnie w strefie stanów niskich, lokalnie w Widuchowej w strefie stanów średnich.

W **ujściowym odcinku Odry i na Zalewie Szczecińskim** stany wody układają się w strefie stanów średnich.

Na **odcinku wybrzeża morskiego** stany wody układają się w strefie stanów średnich.

Na rz. **Myśli** stany wody układają się w dolnej strefie stanów średnich.

Na rz. **Inie** stany wody układają się w strefie stanów średnich.

Stany **rzek Przymorza Zachodniego** układają się w strefie stanów średnich, lokalnie niskich.

Na rz. **Redze** stany wody układają się w strefie stanów średnich.

Na rz. **Sąpólnej** stany wody układają się w strefie stanów niskich.

Na rz. **Parsęcie** stany wody układają się przeważnie w strefie stanów średnich, przy czym w górnym odcinku (Tychówko) wahają się na granicy stanów średnich i niskich. W dolnym odcinku (Bardy) stany wody układają się w strefie stanów niskich.

Na rz. **Radew** stany wody układają się w strefie stanów średnich.

Na rz. **Grabowa** stany wody układają się w strefie stanów średnich.

Na rz. **Wieprzy** stany wody w górnym odcinku układają się w strefie stanów niskich, w dolnym odcinku wahają się na granicy stanów średnich i niskich.

Na rz. **Studnicy** stany wody rzeki układają się w górnej stanów średnich..

### **Obszar administrowany przez RZGW w Warszawie**

W ciągu ostatniej doby na obszarze administrowanym przez RZGW w Warszawie opad dobowy powyżej 20 mm nie został zaobserwowany.

Obecnie stany wód na obszarze administrowanym przez RZGW w Warszawie układają się w strefie stanów niskich i średnich, lokalnie wysokich.

W ciągu najbliższej doby na **Wiśle** prognozuje się od stacji Zawichost wzrosty stanu wody na granicy stref stanów średnich i niskich; na stacji: Annapol stabilizację stanu wody w strefie stanów niskich; od stacji: Puławy-Azoty do stacji: Dęblin spadki stanu wody w strefie stanów średnich oraz na granicy stref średnich i niskich (stacja: Dęblin); od stacji: Gusin do stacji: Modlin niewielkie spadki stanu wody w strefie stanów niskich oraz w strefie stanów średnich (stacja: Warszawa-Nadwilanówka) i na granicy stref stanów średnich i niskich (stacja: warszawa-Bulwary); od stacji: Wychódź do stacji: Kępa Polska stabilizację stanu wody w strefie stanów niskich oraz w strefie stanów średnich (stacja: Wychódź); na stacji: Włocławek wahania stanu wody w strefie stanów średnic.

Na **dopływach Wisły od Zawichostu do Włocławka** przewiduje się wahania stanu wody w strefie stanów niskich i średnich, lokalnie wysokich.

W ciągu najbliższej doby **na Narwi od Orzyca po ujście** prognozuje się stabilizację stanu wody w strefie stanów niskich, lokalnie wahania stanów wody w strefie stanów niskich (stacja: Orzechowo).

Na **dopływach Narwi od Orzyca po ujście** przewiduje się wahania stanu wody w strefie stanów średnich oraz niskich.

W ciągu najbliższej doby na **Bugu od Liwca do ujścia** prognozuje się stabilizację stanu wody w strefie stanów średnich, lokalnie w strefie stanów niskich (stacja: Wyszaków).

W ciągu najbliższej doby w regionie administrowanym przez RZGW w Warszawie prognozuje się:

W trakcie dnia na całym obszarze przelotne opady deszczu oraz burze, o zróżnicowanym zakresie i intensywności, natomiast w części południowej i na krańcach południowo-zachodnich możliwe burze z gradem. Prognozowana suma opadu deszczu lokalnie do około 25 mm. Temperatura maksymalna w przedziale od 24°C do 30°C, w Górach Świętokrzyskich do 24°C. Wiatr słaby i umiarkowany. W trakcie burz możliwe porywy do 70 km/h, lokalnie do 85 km/h. W nocy na przewarżającym obszarze przelotne opady deszczu i burze, o zróżnicowanym zakresie i intensywności, na krańcach zachodnich lokalnie burze z gradem. Tylko w części południowej i południowo-wschodniej brak opadów. Suma opadów podczas burz lokalnie do 25 mm. Temperatura minimalna nocą w przedziale od 14°C do 19°C. Wiatr słaby i umiarkowany. Podczas burz możliwe porywy do 90 km/h.

### **Obszar administrowany przez RZGW we Wrocławiu**

W minionej dobie odnotowano opady deszczu, maksymalne w zlewni Bobru – 18 mm, Kwisy – 13 mm, Nysy Łużyckiej – 12 mm, Odry (zlewnia bezpośrednia) – 11 mm, Nysy Kłodzkiej – 10 mm, w pozostałych zlewniach poniżej 10 mm.

Obecnie obserwuje się głównie stabilizację stanów wód. Lokalne wzrosty spowodowane są pracą urządzeń hydrotechnicznych.



Stany wód na wodowskazach **środkowej Odry** (poniżej ujścia Nysy Kłodzkiej) układają się w strefie stanów średnich na Odrze skanalizowanej oraz niskich na odcinku swobodnie płynącym.

Stany wód na wodowskazach **dolnej Odry** (powyżej ujścia Warty) układają się w strefie stanów niskich.

Stany wód na **pozostałych wodowskazach** układają się głównie w strefie stanów niskich i średnich oraz lokalnie wysokich.

## 9. Informacja o zbiornikach.

		Zbiorniki retencyjne - ogółem								
		Sytuacja na dzień 18.06.2024 r. na godz. 6 <sup>00</sup> (UTC)								
		Zbiorniki rzeka	Odptyw średni [m <sup>3</sup> /s]	Dopływ średni [m <sup>3</sup> /s]	Poj. aktual. [mln m <sup>3</sup> ]	* Poj. norm. [mln m <sup>3</sup> ]	* Poj. Przy Max PP [mln m <sup>3</sup> ]	*Rezerwa pow. wymagana [mln m <sup>3</sup> ]	Aktualna rez. pow. [mln m <sup>3</sup> ]	Rezerwa do wykorzyst. %
		1	2	3	4	5	6	7	8	9
							6-5	6-4	8/7*100	
RZGW w Białymstoku	1	Zb. Siemianówka (Narew)	2,68	0,10	50,40	64,80	79,10	14,30	28,70	201
RZGW w Bydgoszczy	2	Jez. Gopło (Noteć)	1,44	0,66	8,16	-	21,66	7,70	13,50	175
	3	Zb. Pakość (Mała Noteć)	1,20	0,56	23,78	36,30	42,58	6,30	18,80	298
RZGW w Gliwicach	4	Zb. Goczałkowice **** (Wiśła)	1,20	1,40	94,16	118,07	161,25	43,18	67,09	155
	5	Zb. Wiśła-Czarne (Wiśła)	0,25	0,39	1,76	2,36	4,04	1,68	2,28	136
	6	Zb. Łąka (Pszczynka)	0,56	0,91	7,53	8,01	11,15	3,14	3,62	115
	7	Zb. Kuźnica Warężyńska (Przemsza)	0,04	0,00	38,85	39,17	46,28	7,11	7,43	105
	8	Zb. Przeczycze (Przemsza)	0,94	0,94	8,95	17,37	20,29	2,92	11,34	388
	9	Zb. Kozłowa Góra (Brynica)	0,15	0,29	10,27	12,39	15,18	2,79	4,90	176
	10	Zb. Pogoria III (Pogoria)			11,45	11,41	12,03	0,62	0,58	93
	11	Zb. Dzierżno Duże (Kłodnica)	2,00	2,00	61,51	60,14	63,02	2,88	1,51	52
	12	Zb. Pławniowice (Toszecki Potok)			26,51	26,74	29,15	2,41	2,64	110
	13	Zb. Dzierżno Małe (Drama)	0,30	0,30	8,65	9,50	12,30	2,80	3,65	131
	14	Zb. Turawa (Mała Panew)	3,50	3,50	69,26	80,04	92,61	12,57	23,35	186
15	Zb. Rybnicki ** (Ruda)	1,12	1,12	20,30	22,10	23,50	1,40	3,20	228	
RZGW w Krakowie	16	Zb. Czaniec (Soła)	7,20	3,90	0,90	1,30	1,30	0,00	0,00	
	17	Zb. Porąbka (Soła)	3,90	4,90	20,00	22,00	26,50	4,50	6,60	147
	18	Zb. Tresna (Soła) *	4,90	6,70	53,00	53,90	92,70	38,80	39,70	102

RZGW w Lublinie	19	Zb. Świnna Poręba (Skawa)	5,40	4,50	100,40	100,70	160,80	60,10	60,50	101
	20	Zb. Dobczyce (Raba) *	4,50	2,90	93,00	92,70	137,70	45,00	44,70	99
	21	Zb. Chańcza (Czarna)	1,20	1,60	12,00	14,20	23,80	9,60	11,80	123
	22	Zb. Czchów (Dunajec)	71,00	66,00	6,10	7,50	7,50	0,00	1,70	
	23	Zb. Rożnów (Dunajec) *	65,00	60,00	86,10	105,80	155,80	50,00	62,50	125
	24	Zb. Czorsztyn (Dunajec)	30,00	21,20	167,90	176,50	238,60	62,10	70,70	114
	25	Zb. Zesławice (Dłubnia)			0,42	0,42	0,73	0,31	0,31	
RZGW w Lublinie	26	Zb. Nielisz (Wieprz)	4,87	9,21	20,59	20,61	28,47	7,86	7,88	100
RZGW w Poznaniu	27	Zb. Jeziorsko (Warta)	19,00	19,00	140,54	142,80	202,04	59,20	61,50	104
	28	Zb. Poraj (Warta)	1,58	2,00	12,50	12,54	20,34	7,80	7,84	101
RZGW w Rzeszowie	29	Zb. Klimkówka (Ropa)	2,00	1,31	23,99	34,54	41,95	10,00	17,96	180
	30	Zb. Besko (Wisłok)	0,90	2,00	7,05	8,41	13,21	6,28	6,16	98
	31	Zb. Solina ** (San)	25,00	12,20	404,50	472,00	472,04	50,00	67,54	135
RZGW w Warszawie	32	Zb. Brody Iłżeckie (Kamienna)	1,35	1,35	5,22	6,72	7,59	0,88	2,37	271
	33	Zb. Wióry (Świślina)	1,10	0,07	20,07	15,73	34,66	18,93	14,59	77
	34	Zb. Sulejów (Pilica)	15,00	16,70	74,55	75,11	84,33	9,22	9,78	106
	35	Zb. Cieszanowice (Luciąża)	0,18	0,35	4,62	7,34	9,10	1,76	4,48	255
	36	Zb. Miedzna (Wąglanka)	0,23	0,32	3,12	3,40	3,80	0,40	0,68	170
	37	Zb. Domaniów (Radomka)	0,70	0,82	6,05	9,90	14,37	4,47	8,32	186
	38	Zb. Włocławek***** (Wisła)	629,00	606,00	366,57	369,880	453,590			rzędna wody górnej: 57,25 m n.p.m.
	39	Zb. Dębe***** (Narew)	115,00	122,00	89,00	89,960	95,980			rzędna wody górnej: 78,99 m n.p.m.
RZGW we Wrocławiu	40	Topola (Nysa Kłodzka)	6,50	7,65	15,02	16,50	21,70	5,20	6,70	128
	41	Kozielno (Nysa Kłodzka)	6,50	6,50	11,10	12,90	16,30	3,40	5,20	154
	42	Otmuchów (Nysa Kłodzka)	6,0	7,13	22,59	58,40	129,20	70,80	106,60	151
	43	Nysa (Nysa Kłodzka)	10,0	10,00	58,99	65,70	121,70	56,00	62,70	112

44	Mietków (Bystrzyca)	2,00	0,18	47,28	63,00	77,20	14,20	29,90	211
45	Dobromierz (Strzegomka)	0,25	0,03	5,89	10,00	11,40	1,40	5,50	405
46	Słup (Nysa Szalona)	0,77	0,08	22,87	31,00	38,10	7,10	15,20	215
47	Bukówka (Bóbr)	0,49	0,16	9,57	12,80	16,70	3,90	7,10	182
48	Sosnówka (Czerwonka)	0,18	0,01	10,67	10,90	14,80	3,90	4,20	107
49	Pilchowice ** (Bóbr)	3,80	3,80	22,29	33,00	50,00	17,00	27,70	163
50	Złotniki ** (Kwisa)	0,40	0,70	8,34	10,50	12,10	1,60	3,80	235
51	Leśna ** (Kwisa)	0,90	0,70	5,96	8,00	16,80	8,80	10,80	123
52	Lubachów ** (Bystrzyca)	0,30	0,50	4,80	4,90	6,80	1,90	2,00	107

\* wartości stałe

\*\* Zbiorniki energetyczne

\*\*\*\* Ujęcie wody pitnej

\*\*\*\*\*zbiornik przepływowy

" rzędne piętrzenia zbiornika Włocławek (m n.p.m.): Min PP: 56,5, NPP: 57,3 MaxPP: 57,3

" rzędne piętrzenia zbiornika Dębe (m n.p.m.): Min PP: 78,52, NPP: 79,02 MaxPP: 79,22

### Obszar administrowany przez RZGW w Białymstoku

Zbiornik pracuje zgodnie z obowiązującymi instrukcjami. Aktualna pojemność powodziowa wynosi 28,70 mln m<sup>3</sup>. Zbiornik dysponuje rezerwą powodziową na poziomie 201%.

### Obszar administrowany przez RZGW w Bydgoszczy

•Na zbiorniku Pakość rzędna piętrzenia wynosi 77,75 m n.p.m. (225 cm > Min PP), odpływ ze zbiornika 1,2 m<sup>3</sup>/s, na zbiorniku Gopło rzędna piętrzenia wynosi 76,76 m n.p.m. (8 cm > NPP, 55 cm < MaxPP), odpływ średni wynosi 1,4 m<sup>3</sup>/s.

### Obszar administrowany przez RZGW w Gdańsku

W Regionie Wodnym Dolnej Wisły brak dużych, sztucznych zbiorników wodnych o istotnym znaczeniu przeciwpowodziowym objętych systemem monitorowania w ramach osłony przeciwpowodziowej kraju. Informacje o zbiorniku we Włocławku, który ma znaczenie dla osłony regionu, podaje RZGW w Warszawie.

### Obszar administrowany przez RZGW w Gliwicach

Zgodnie zaleceniami OTKZ zbiorniki Dzierżno Duże i Wisła Czarne posiadają obniżony poziom piętrzenia.

Zbiornik Pogoria III, rzeka Pogoria: posiada 93% rezerwy powodziowej, Zbiornik Dzierżno Duże, rzeka Pogoria: posiada 52% rezerwy powodziowej. Na pozostałych zbiornikach będących w administracji RZGW w Gliwicach rezerwa powodziowa jest w pełni zachowana.

### Sytuacja w dorzeczu Górnej Odry po stronie czeskiej:

Wszystkie zbiorniki pracują w zakresie pojemności użytkowych i posiadają pełne rezerwy powodziowe (100%).

Źródło informacji - portal Povodí Odry, stan na 18.06.2024 r., godz. 08:00 CEST.

## **Obszar administrowany przez RZGW w Krakowie**

Wszystkie zbiorniki retencyjne posiadają pojemności powodziowe większe niż wymagane w instrukcjach gospodarowania wodą, oprócz ZW Dobczyce, które dysponują pojemnością powodziową na poziomie 99%. Trwa stopniowa odbudowa pojemności powodziowej na ZW Dobczyce. Sytuacja na zbiornikach jest stabilna i na bieżąco monitorowana.

## **Obszar administrowany przez RZGW w Lublinie**

Zbiornik Nielisz pracuje zgodnie z obowiązującymi instrukcjami. Aktualna pojemność powodziowa wynosi 7,88 mln m<sup>3</sup>. Zbiornik dysponuje pełną rezerwą powodziową. Dopływ śr. do zbiornika przeciwpowodziowego Nielisz wynosi 9,21 m<sup>3</sup>/s. Odpływ śr. ze zbiornika przeciwpowodziowego Nielisz wynosi 4,87 m<sup>3</sup>/s.

## **Obszar administrowany przez RZGW w Poznaniu**

Zbiornik Jeziorsko i zbiornik Poraj posiadają pełne rezerwy powodziowe.

Parametry zbiorników z godz. 5:00 UTC przedstawiają się następująco. Na zbiorniku Jeziorsko rzędna piętrzenia wynosi 119,94 m n.p.m. (od wczoraj bez zmian, 6 cm poniżej NPP), średni dopływ do zbiornika wynosi 19,00 m<sup>3</sup>/s przy odpływie średnim z ostatniej doby 19,00 m<sup>3</sup>/s. Zbiornik dysponuje rezerwą 61,5 mln m<sup>3</sup>, z możliwością powiększenia o dalsze 20,5 mln m<sup>3</sup> pojemności forsowanej. Na zbiorniku Poraj rzędna piętrzenia wynosi 275,49 m n.p.m. (od wczoraj +1 cm, 1 cm poniżej NPP), średni dopływ do zbiornika wynosi 2,00 m<sup>3</sup>/s przy odpływie średnim z ostatniej doby 1,58 m<sup>3</sup>/s. Zbiornik dysponuje rezerwą 7,5 mln m<sup>3</sup>, z możliwością powiększenia o dalsze 4,1 mln m<sup>3</sup> pojemności forsowanej.

## **Obszar administrowany przez RZGW w Rzeszowie**

Zbiornik Besko posiada 98% rezerwy powodziowej. Pozostałe zbiorniki administrowane przez RZGW w Rzeszowie posiadają pełne rezerwy powodziowe.

Na zbiorniku Klimkówka rzędna piętrzenia wynosi 391,73 m n.p.m., średni dopływ do zbiornika wynosi 1,31 m<sup>3</sup>/s przy odpływie średnim z ostatniej doby 2,0 m<sup>3</sup>/s. Zbiornik dysponuje rezerwą 18,0 mln m<sup>3</sup>. Na zbiorniku Besko rzędna piętrzenia wynosi 330,82 m n.p.m., średni dopływ do zbiornika wynosi 2,0 m<sup>3</sup>/s przy odpływie średnim z ostatniej doby 0,9 m<sup>3</sup>/s. Zbiornik dysponuje rezerwą 6,2 mln m<sup>3</sup>. Na zbiorniku Solina rzędna piętrzenia wynosi 415,71 m n.p.m., dopływ do zbiornika wynosi 12,2 m<sup>3</sup>/s przy odpływie średnim z ostatniej doby 25,0 m<sup>3</sup>/s. Zbiornik dysponuje rezerwą 67,5 mln m<sup>3</sup>.

## **Obszar administrowany przez RZGW w Warszawie**

Zbiornik wodny Wióry na Świślinie posiada 77% rezerwy powodziowej. Pozostałe zbiorniki mają rezerwy powodziowe większe od wymaganych.

Na Zbiorniku Włocławek dopływ średni dobowy na godz. 6:00 UTC wyniósł około 605 m<sup>3</sup>/s, natomiast odpływ około 630 m<sup>3</sup>/s. Rzędna wody dolnej śluzy: 43,13 m n.p.m.

Na Zbiorniku Dębe dopływ średni dobowy na godz. 6:00 UTC wyniósł około 120 m<sup>3</sup>/s i był równoważony odpływem.

Na Zbiorniku Wodnym Sulejów rzędna wody górnej na godz. 6:00 UTC wynosiła 166,57 m n.p.m.

## **Obszar administrowany przez RZGW we Wrocławiu**

Wszystkie zbiorniki posiadają wolne pojemności powodziowe i dodatkowe. Dopływy do zbiorników kształtują się głównie w strefie stanów średnich i lokalnie niskich. Urządzenia upustowe są drożne, urządzenia manewrowe są sprawne. Suche zbiorniki przeciwpowodziowe nie piętrzą wody. Poldery przeciwpowodziowe nie piętrzą wody. Wszystkie zbiorniki pracują zgodnie z instrukcjami gospodarowania wodą. Poziom piętrzenia na zbiorniku Otmuchów został podwyższony powyżej poziomu piętrzenia zapasu zastrzeżonego oraz sukcesywnie gromadzona jest woda w zbiorniku - w związku z rozpoczęciem kolejnego etapu remontu skarpy odwodnej zbiornika.

## 10. Informacja o żeglowności rzek i stanie urządzeń hydrotechnicznych.

### RZGW w Białymstoku

Wydano komunikat nawigacyjny nr 13/2024 informujący, że w dniach 16 lipca – 20 lipca 2024 r. na rzece Netta w Augustowie odbędzie się impreza sportowa „Konkurs w skokach na Nartach Wodnych Netta Cup 2024 (...)”.

Wydano komunikat nawigacyjny nr 15/2024 informujący, że od dnia 16 czerwca 2024 r. zostaną zamknięte dwie sekcje jazu piętrzącego bukłakowego Energa Ostrołęka S.A. w km 150+457 rzeki Narew.

Wydano komunikat nawigacyjny nr 14/2024 informujący, że nie odbędzie się impreza sportowa pt. XIX Motorowodne Mistrzostwa Świata „Necko Endurance 2024” na jeziorze Necko zaplanowana w dniach 21 czerwca – 23 czerwca 2024 r.

Wydano komunikat nawigacyjny nr 12/2024r- informujący o zmianie planowanych utrudnień dla jednostek pływających w km 245+900 drogi wodnej rzeki Narew (miejscowość Wizna).

Wydano komunikat nawigacyjny nr 11/2024 r.- informujący o udostępnieniu dla ruchu jednostek pływających od dnia 11 czerwca śluzy Przewięź. Przedmiotowa śluza będzie czynna codziennie w godzinach: 9:00- 20:00.

Wydano komunikat nawigacyjny nr 10/2024 r. – informujący o aktualnej głębokości tranzytowej na drodze wodnej Narew która wynosi 40 cm. W komunikacie zamieszczono wykaz wypłyceń oraz informacje o występujących utrudnieniach na rzece Narew w km 153+000 oraz w km 245+900 w związku z prowadzonymi pracami przy budowach mostów drogowych.

W związku z niskimi stanami wód na Narwi od dnia 5 czerwca 2024 r. zostanie zamknięta jedna sekcja jazu piętrzącego bukłakowego Elektrowni ENERGA Ostrołęka S.A. w km 150 + 457 rzeki Narew. Z uwagi na powyższe koryto rzeki Narew o szerokości 40 m od brzegu lewego jest drożne, a na szerokości 20 m od brzegu prawego, podniesiona jest 1 sekcja jazu piętrzącego uniemożliwiająca przejazd obiektów pływających - komunikat nawigacyjny nr 9/2024r

W dniach 21 czerwca – 23 czerwca 2024 r. na jeziorze Necko odbędą się XIX Motorowodne Mistrzostwa Świata „Necko Endurance 2024”. W związku z tym na jeziorze Necko:

- od dnia 19 czerwca br. przesunięty zostanie szlak żeglowny wyznaczony bojami zielonymi i czerwonymi;
- część akwenu zostanie zamknięta dla ruchu jednostek pływających i oznaczona bojami żółtymi.

Szczegółowe informacje zawarto w [komunikacie nawigacyjnym nr 7/2024r](#)

Wydano [komunikat nawigacyjny nr 6/2024r.](#) w sprawie wydłużenia terminu trwającego remontu na śluzie Przewięź (droga wodna Kanał Augustowski) do dnia 10 czerwca br.

Z dniem 6 maja 2024 r. otwarto dla żeglugi drogę wodną rzeki Pisy oraz System Wielkich Jezior Mazurskich – szczegółowe informacje zawarto w [komunikacie nawigacyjnym nr 4/2024r.](#)

Z dniem 26 kwietnia 2024r. otwiera się dla żeglugi drogę wodną Kanał Augustowski – szczegółowe informacje zawarto w [komunikacie nawigacyjnym nr 3/2024r.](#)

Z dniem 26 kwietnia 2024r. otwiera się dla żeglugi drogę wodną rzeki Narew – szczegółowe informacje zawarto w [komunikacie nawigacyjnym nr 2/2024r.](#)

Wydano [komunikat nawigacyjny nr 1/2024](#) informujący o pracach modernizacyjnych na śluzie Przewięź (km 43+500 drogi wodnej Kanału Augustowskiego).

Komunikaty nawigacyjne dostępne są pod adresem: <https://www.gov.pl/wody-polskie-bialystok>

### RZGW w Bydgoszczy

**Komunikaty nawigacyjne** (o przeprowadzanych pracach, awariach, planowanych zamknięciach szlaku, imprezach na wodzie itp.), **bieżące informacje dot. warunków nawigacyjnych** oraz **kompleksowa informacja o żeglowności**

znajdują się na stronie internetowej PGW Wody Polskie RZGW w Bydgoszczy w zakładce Komunikaty nawigacyjne, pod adresem: <http://bydgoszcz.wody.gov.pl/komunikaty-nawigacyjne>

Aktualne Komunikaty Nawigacyjne:

- [komunikat nawigacyjny nr 4/2024 z 23.04.2024 r.](#): otwarcie śródlądowych dróg wodnych;
- [komunikat nawigacyjny nr 9/2024 z 21.05.2024 r.](#): awaria Śluzy Gromadno nr 10 w km 53+400 na Kanale Bydgoskim;
- [komunikat nawigacyjny nr 12/2024 z 07.06.2024 r.](#): wykaszanie porostu roślinności rzecznej na rzece Noteci dolnej w km 68+200 - 106+100.

## RZGW w Gdańsku

W dniu **15.06.2024 r.** odbędzie się impreza na wodzie pn.: „SUP MARATON 6H”. Miejscem trwania imprezy będzie rzeka Nogat od km 17+050 do km 19+200. Zawody odbędą się w godzinach od 9:00 do 15:00. Na czas trwania imprezy wystawione zostaną znaki żeglugowe A.1: „Zakaz przejścia” na odcinku odbywania się imprezy.

Od dnia **27.04.2024** otwarte są wszystkie drogi wodne w Regionie Wodnym Dolnej Wisły.

Informacje szczegółowe, godziny otwarcia śluz i pochylni oraz warunki żeglugi znajdują się w komunikatach nawigacyjnych oraz w codziennej informacji żeglugowej, które publikujemy na naszej stronie internetowej:

[Komunikaty nawigacyjne - Regionalny Zarząd Gospodarki Wodnej w Gdańsku - Portal Gov.pl \(www.gov.pl\)](#)

## RZGW w Gliwicach

### KANAŁ GLIWICKI:

Z uwagi na prace remontowe od dnia 28.05.2024 r. od godz. 06:00 zamyka dla żeglugi komorę południową Śluzy Kłodnica w km 3+630 Kanału Gliwickiego. Informacja o przywróceniu żeglugi przez komorę południową zostanie opublikowana oddzielnym komunikatem. W tym okresie śluzowania odbywać się będą wyłącznie komorą północną. Informujemy, że z uwagi na treść punktu 1 działań interwencyjnych zawartych w Załączniku nr 2 do Protokołu z posiedzenia Zespołu Zarządzania Kryzysowego Ministra Klimatu i Środowiska z dnia 14 maja 2024 r., od godziny 6:00 dnia 16.05.2024 r. ograniczone zostają śluzowania jednostek pływających na Śluzie Dzierżno w km 30+890 Kanału Gliwickiego. Szczegóły w [komunikacie nawigacyjnym nr 9/2024](#).

Ograniczone zostają śluzowania jednostek pływających na Śluzie Dzierżno w km 30+890 Kanału Gliwickiego. Termin i godziny śluzowań należy uzgodnić z administratorem Kanału Gliwickiego tj. Zarządem Zlewni w Gliwicach.

Śluzowania z sekcji VI na sekcję V realizowane będą w godzinach: 8:00, 10:00, 12:00, 14:00, 16:00, 18:00 i 20:00. Śluzowania oraz z sekcji V na VI realizowane będą w godzinach: 7:00, 9:00, 11:00, 13:00, 15:00, 17:00, 19:00 i 21:00.

Od dnia 25.03.2024 r. od godz. 06:00 otwiera dla żeglugi Kanał Gliwicki w km 0+000 – 39+400 oraz Kanał Kędzierzyński w km 0+000 – 5+600.

### ODRA

Szlak żeglugowy otwarty z następującymi ograniczeniami:

1. Rzeka Odra w km 51+000 – 88+000:
  - Przy stanie wodowskazowym na posterunku Racibórz Miedonia poniżej 180 cm szlak żeglugowy zamknięty dla żeglugi;
  - Przy stanie wodowskazowym na posterunku Racibórz Miedonia w zakresie 180 – 210 cm szlak żeglugowy otwarty z ograniczeniami. Możliwa żegluga jednostek o zanurzeniu do 50 cm;
  - Przy stanie wodowskazowym na posterunku Racibórz-Miedonia w zakresie 210 - 400 cm szlak żeglugowy otwarty (parametry drogi wodnej dla klasy Ia).
  - Utrudnienia na szlaku – mogą występować lokalne utrudnienia w postaci zalegających w korycie rzeki konarów drzew i gałęzi. W związku z powyższym prosimy o zachowanie szczególnej ostrożności w trakcie rejsu.

2. Rzeka Odra w km 88+000 – 95+540 – głębokość tranzytowa 80 cm.
3. Rzeka Odra w km 95+540 – 98+600 – głębokość tranzytowa 120 cm,
4. Rzeka Odra w km 98+600 – 157+700 – głębokość tranzytowa 140 cm,
5. Rzeka Odra w km 157+700 – 181+300 – głębokość tranzytowa 140 cm,

W związku z prowadzonymi pracami remontowymi śluzy pociągowej Stopnia Wodnego Zawada w km 174+850 ODW, przejście jednostek przez ten obiekt hydrotechniczny możliwe będzie wyłącznie małą komorą o długości 55 m oraz szerokości 9,6 m. Szczegóły w komunikacie nawigacyjnym nr 2/2024 z dnia 16.02.2024 r.

Komunikaty nawigacyjne dostępne są pod adresem: <https://gliwice.wody.gov.pl/komunikaty-nawigacyjne>.

## RZGW w Krakowie

Zgodnie z treścią komunikatu nawigacyjnego nr 21 /2024 z dnia 12.06.2024 w związku z organizacją imprezy kajakowej szlak żeglowny na rzece Wiśle na odcinku od km 87+500 do km 89+500 w dniu 17.06.2024 r. w godzinach 10.00 – 14.00 zostanie częściowo zamknięty.

Zgodnie z treścią komunikatu nawigacyjnego nr 18/2024 z dnia 17.05.2024, w związku z przedłużającymi się pracami związanymi z wymianą szafy sterowniczej śluza w Borku Szlacheckim będzie zamknięta dla ruchu żeglugowego od 19 maja 2024 r. do odwołania.

Zgodnie z treścią [komunikatu nawigacyjnego nr 8/2024 z dnia 16.02.2024 r.](#) w związku z ustąpieniem zjawisk lodowych, od dnia 16 lutego 2024 r. śluzy na drodze wodnej Górnej Wisły, przy stopniach wodnych ZOH łączany (śluz Borek Szlachecki), Kościuszko i Dąbie zostają otwarte dla żeglugi. Ze względu na występujące awarie i prowadzone prace remontowe śluzy przy stopniach wodnych Dwory, Smolice i Przewóz pozostają zamknięte dla żeglugi do odwołania.

Zgodnie z treścią [komunikatu nawigacyjnego nr 21/2023](#) z dnia 26.06.2023 r., w związku z rozpoczęciem prac remontowych lewego przęsła bramy przeciwpowodziowej bramy przeciwpowodziowej na Kanale Łączany-Skawina, od dnia 27 czerwca 2023 r. do odwołania lewe przęsło będzie zamknięte dla żeglugi, a żegluga będzie odbywać się prawym przęsłem.

Zgodnie z treścią [komunikatu nawigacyjnego nr 16/2022](#), z dnia 08.07.2022 r. informujemy, że w związku z prowadzonymi pracami remontowymi kierownicy w awanporcie dolnym **stopnia wodnego Kościuszko**, z uwagi na bezpieczeństwo użytkowników drogi wodnej, **od dnia 08 lipca 2022 r. do odwołania zawieszają się śluzowanie w porze nocnej.**

Zgodnie z treścią [komunikatu nawigacyjnego nr 13/2022](#), z dnia 15.06.2022 r. informujemy, że od dnia **14.06.2022 r. szlak żeglugowy na rzece Wiśle od km 61+200 (Tyniec) do km 79+150 jest oznakowany** zgodnie z §5.02

Rozporządzenia Ministra Infrastruktury z dnia 28 kwietnia 2003 r. w sprawie przepisów żeglugowych na śródlądowych drogach wodnych (Dz.U z 2003 r. nr 212 poz. 2027) i odpowiada wymogom regulującym zasady uprawiania żeglugi w porze nocnej. Z żeglugi nocnej tymczasowo wyłączony jest odcinek od km 79+150 do km 80870 (stopień wodny Dąbie) z uwagi na modernizację linii kolejowej, w tym mostu kolejowego przez rzekę Wisłę.

Zgodnie z treścią [komunikatu nawigacyjnego nr 8/2022](#), od dnia 17.05.2022 r. **mogą nastąpić utrudnienia w żegludze, z uwagi na okresowe uruchamianie progów piętrzącego Elektrowni w Połańcu**, zlokalizowanego w km 223+650 rzeki Wisły.

Zgodnie z treścią [komunikatu nawigacyjnego nr 5/2022](#) w związku z prowadzonymi pracami remontowymi na **stopniu wodnym Kościuszko**, od dnia 09 maja 2022 r. do odwołania, w robocze dni tygodnia: od poniedziałku do czwartku w godzinach 7.00 do 18.00 oraz w piątek w godzinach 7.00 do 15.00 **wprowadza się następujące godziny śluzowań:** w górę rzeki : 8.00, 11.15, 14.00, 16.00, 18.00 w dół rzeki : 9.30, 13.00, 15.30, 17.30

Szlak żeglowny na odcinku od km 0+600 do 92+600 Wisły otwarty dla żeglugi przy ograniczeniu jego parametrów wskazanych w załącznikach [utrudnienia 1](#), [utrudnienia 2](#), [utrudnienia 3](#). W km 79+000 do km 80+900 mogą wystąpić dodatkowe utrudnienia w żegludze w związku z realizacją prac pn. „Prace na linii kolejowej E30 na odcinku Kraków Główny Towarowy – Rudzice wraz z dobudową torów linii aglomeracyjnej”. Na czas prowadzenia prac szlak żeglowny

oznakowany został dodatkowymi znakami żeglugowymi, a odcinek drogi wodnej od km 79+100 do km 80+900 (Stopień Wodny Dąbie) zostanie wyłączony z uprawiania żeglugi nocnej i oznakowany sygnalizacją świetlną. Od km 92+600 do km 295+200 - odcinek otwarty dla żeglugi. Wymagana głębokość tranzytowa wynosząca 1,6 m lokalnie nie jest zachowana. Szczegóły znajdują się w załączniku [utrudnienia 4](#), [utrudnienia 5](#), [utrudnienia 6](#).

Komunikaty nawigacyjne dostępne są pod adresem: <http://krakow.wody.gov.pl/komunikaty-nawigacyjne>

## RZGW w Lublinie

Z uwagi na obecną sytuację hydrologiczną głębokość tranzytowa drogi wodnej rzeki Bug na wskazanym odcinku wynosi 40 cm, przy stanie wody na wodowskazach:

Zabuże – 263 cm, Frankopol - 92 cm i Małkinia Górna – 147 cm

Szczegółowe informacje zawarto w Komunikacie Nawigacyjnym nr 2/2024 r.

Oznakowanie szlaku żeglownego zostało wystawione na następującym odcinku drogi wodnej:

- **rzeka Bug od km 42+200 do 224+200**

W związku z powyższym wyżej wymieniony odcinek drogi wodnej jest od dnia 26 kwietnia otwarty - szczegółowe informacje zawarto w komunikacie nawigacyjnym nr 1/2024 r.

Komunikaty nawigacyjne dostępne są pod adresem: <http://lublin.wody.gov.pl/komunikaty-nawigacyjne>

## RZGW w Poznaniu

Na obszarze administrowanym przez RZGW w Poznaniu otwarte dla żeglugi są wszystkie drogi wodne, tj.:

- rzeka Warta w km 0+000 – 406+600 (komunikat nawigacyjny nr 6/2024, 8/2024, 10/2024, 11/2024);
- Kanał Ślesiński w km 0+000 – 26+460 (komunikat nawigacyjny nr 7/2024),

za wyjątkiem Warty na odcinku km 209+500 – 216+000, gdzie w dniach 4-7, 12, 17-20, 26 czerwca w wybranych godzinach prowadzone są ćwiczenia na poligonie Biedrusko (Komunikat nr 17/2024).

## RZGW w Szczecinie

**W dniach 19.06.2024 r. – 21.06.2024 r. od km 617,6 (ujście rz. Warta) do km 645,0 (m. Gozdowice) będzie miało miejsce wydarzenie pn. Flis Odrzański 2024.** Prosimy zachować szczególną ostrożność przemierzając wskazany odcinek

**Dopuszczona jest żegluga w porze nocnej na następujących odcinkach w administracji RZGW w Szczecinie, za wyjątkiem:**

- profilu mostowego w km 580,0 (most autostrada A-2 – Świecko),
- profilu mostowego w km 584,2 (most drogowy Słubice – Frankfurt nad Odrą),
- profilu mostowego w km 615,1 (most kolejowy).

O otwarciu powyższych odcinków RZGW Szczecin poinformuje oddzielnym komunikatem nawigacyjnym. Szczegóły w komunikatach nawigacyjnych nr [07/2024](#), nr [08/2024](#), oraz nr [09/2024](#).

Informujemy, że w km 26,3 rz. Odry Zachodniej na prawym brzegu znajdują się zatopiony wrak jachtu (rejon m. Siadło Dolne). Wrak oznaczony jest za pomocą żółtej pławy nawigacyjnej. Prosimy zachować szczególną ostrożność.

Informujemy, że od dnia 04 kwietnia 2024 r. otwiera się żegluga w porze dziennej na kanale Gartz-Marwice oraz na jeziorze Dąbie (wraz z bocznymi odgałęzieniami). Szczegóły w komunikacie nawigacyjnym nr [06/2024](#).

Informujemy o przywróceniu oznakowania pływającego w km 703,6 – 705,2 rzeki Odry. Szczegóły w komunikacie nawigacyjnym nr [03/2024](#). Jednocześnie komunikat nawigacyjny nr 02/2024 przestaje obowiązywać.

Informujemy, że od dnia 14.12.2023 r. oznakowanie nawigacyjne na wszystkich drogach wodnych w administracji RZGW w Szczecinie zostało zredukowane i nie spełnia wymagań dotyczących możliwości uprawiania żeglugi w porze nocnej. Szczegóły w komunikatach nawigacyjnych nr [36/2023](#) oraz nr [37/2023](#).



Informujemy, że z związku z usuwaniem materiałów niebezpiecznych na skońnicy Schwedt na odcinku w km 0,5 – 3,4 w terminie od 20.10.2022 r. do 31.12.2026 r. dochodzić będzie do utrudnień w ruchu żeglugowym. Na czas prowadzenia prac zabezpieczona jest możliwość przejazdu przez skońnicę Schwedt. Prosimy zwracać szczególną uwagę na wystawione oznakowanie nawigacyjne.

Informujemy, że z powodu prac przy filarze mostu kolejowego w Kostrzynie nad Odrą km 615,10 rzeki Odry w terminie od 07.02.2023 r. do odwołania dochodzić będzie do utrudnień w ruchu żeglugowym. Szlak zostanie oznakowany zgodnie z obowiązującymi przepisami żeglugowymi. Prosimy o zachowanie szczególnej ostrożności przechodząc wskazanym rejonem.

Informujemy o wystawieniu tymczasowego oznakowania nawigacyjnego na moście kolejowym w km 733,7 rzeki Regalicy. Docelowo prześwit pionowy nad zwierciadłem wody będzie wynosił 6,20 m do WWŻ.

Informujemy, że w **km 615,11 rzeki Odry** w terminie **od 09.11.2022 r. do odwołania** odbywać się będą **prace nurkowe**. Możliwe utrudnienia w ruchu żeglugowym. Szlak zostanie oznakowany zgodnie z obowiązującymi przepisami żeglugowymi. Prosimy o zachowanie szczególnej ostrożności przechodząc wskazanym rejonem.

W związku z rozpoczęciem prac modernizacyjnych zabudowy hydrotechnicznej (ostrogi) na rzece Odrze w **km 581,0 – 585,7, 604,0 – 605,0, 612,7 – 614,8, 645,5 – 663,0** do odwołania zostanie wystawione tymczasowe oznakowanie nawigacyjne. Przechodząc wskazanym rejonem prosimy o zachowanie szczególnej ostrożności. [Szczegóły w komunikatach 07/2022, 08/2022.](#)

W dniach **01.08.2022 - 30.09.2024** z powodu prac budowlanych związanych z przeciwpowodziową ścianką mobilną **we Frankfurcie nad Odrą w km 582,7 – 585,9** dochodzić będzie do utrudnień w ruchu żeglugowym.

Komunikaty nawigacyjne dostępne są pod adresem: <https://szczecin.wody.gov.pl/komunikaty-nawigacyjne>.

## **RZGW w Warszawie**

W dniu 20 czerwca 2024 r. w godzinach 8<sup>00</sup> – 16<sup>00</sup>, na odcinku drogi wodnej Wisły w km 515+000 – 525+000, tzn. od rejonu Nowego Miasta w Warszawie do rejonu Parku Młocińskiego w Warszawie, odbędą się „Ćwiczenia dowódczo-sztabowe” organizowane przez Komendę Stołeczną Policji. W związku z powyższym w dniu 20 czerwca 2024 r. w godzinach 8<sup>00</sup> – 16<sup>00</sup> droga wodna Wisły w km 515+000 – 525+000 będzie zamknięta podczas odbywania się ćwiczeń. Ewentualnie zapoznać się z wiadomościami publikowanymi na stronie internetowej: <https://www.gov.pl/web/wody-polskie-warszawa/komunikaty-nawigacyjne/>

**Nowe:** w dniu 22 czerwca 2024 r. w godzinach 10<sup>00</sup> – 15<sup>00</sup>, na Kanale Żerańskim w km 1+000 – 2+000 tzn. na odcinku 1 km poniżej mostu w ciągu ul. Modlińskiej w Warszawie odbędą się Regaty kajakowe pn. „Mistrzostwa Warszawy Juniorów, Młodzików i Dzieci”. W związku z powyższym w dniu 22 czerwca 2024 r. w godzinach 10<sup>00</sup> – 15<sup>00</sup> droga wodna na Kanale Żerańskim w km 1+000 – 2+000 będzie zamknięta podczas odbywania się imprez. Ewentualnie zapoznać się z wiadomościami publikowanymi na stronie internetowej: <https://www.gov.pl/web/wody-polskie-warszawa/komunikaty-nawigacyjne/>

Na odcinku drogi wodnej Wisły w km 510+000 – 515+000, to znaczy od rejonu mostu Łazienkowskiego do rejonu mostu Gdańskiego w Warszawie, obowiązuje ograniczenie prędkości do 12 km/h i zakaz wytwarzania fal.

W związku z powyższym osoby korzystające z drogi wodnej Wisły w Warszawie proszone są o zastosowanie się do powyżej zapisanych zakazów i ograniczeń. Ewentualnie zapoznać się z wiadomościami publikowanymi na stronie internetowej: <https://www.gov.pl/web/wody-polskie-warszawa/komunikaty-nawigacyjne/>

Oznakowanie nawigacyjne zostało wystawione na drodze wodnej Wisły w km 295+200 – 431+900, to znaczy od ujścia Sanny do ujścia Radomki. W związku z powyższym **droga wodna Wisły od ujścia Sanny do ujścia Radomki jest otwarta od dnia 7 maja 2024 r.** Głębokość tranzytowa na poniżej opisanych odcinkach w dniu 7 maja 2024 r. wynosi: w km 295+200 – 324+200 jest równa 84 cm – przy stanie wody na wodowskazie Annapol równym 237 cm, w km 324+200 – 341+000 jest równa 151 cm – przy stanie wody na wodowskazie Annapol równym 237 cm, w km 341+000 – 362+600 jest równa 75 cm – przy stanie wody na wodowskazie Puławy Azoty równym 170 cm,

w km 362+600 – 391+800 jest równa 49 cm – przy stanie wody na wodowskazi Puławy Azoty równym 170 cm, w km 391+800 – 404+800 jest równa 97 cm – przy stanie wody na wodowskazi Dęblin równym 187 cm, w km 404+800 – 425+950 jest równa 78 cm – przy stanie wody na wodowskazi Dęblin równym 187 cm, w km 425+950 – 431+900 jest równa 108 cm – przy stanie wody na wodowskazi Dęblin równym 187 cm. Aktualne stany wody dostępne są pod adresem: <https://hydro.imgw.pl/>. Ewentualnie zapoznać się z wiadomościami publikowanymi na stronie internetowej: <https://www.gov.pl/web/wody-polskie-warszawa/komunikaty-nawigacyjne/>.

Oznakowanie nawigacyjne zostało wystawione na drodze wodnej Bugu w km 0+000 – 18+000 to znaczy od ujścia Bugu do Narwi do rejonu miejscowości Somianka. W związku z powyższym droga wodna Bugu od ujścia Bugu do Narwi do rejonu miejscowości Somianka jest otwarta od dnia 6 maja 2024 r. Głębokość tranzytowa na omawianym odcinku w dniu 6 maja 2024 r. jest równa 81 cm – przy stanie wody na wodowskazi Wyszaków równym 284 cm. Aktualne stany wody dostępne są pod adresem: <https://hydro.imgw.pl/>. Ewentualnie zapoznać się z wiadomościami publikowanymi na stronie internetowej: <https://www.gov.pl/web/wody-polskie-warszawa/komunikaty-nawigacyjne/>

Oznakowanie nawigacyjne zostało wystawione na drodze wodnej Wisły w km 551+000 – 620+000, to znaczy od ujścia Narwi do rejonu Kępy Ośnickiej. W związku z powyższym droga wodna Wisły od ujścia Narwi do rejonu Kępy Ośnickiej jest otwarta od dnia 30 kwietnia 2024 r.

Głębokość tranzytowa na poniżej opisanych odcinkach w dniu 30 kwietnia 2024 r. wynosi:

- w km 551+000 – 590+000 jest równa 95 cm – przy stanie wody na wodowskazi Wyszogród równym 373 cm,
- w km 590+000 – 610+000 jest równa 166 cm – przy stanie wody na wodowskazi Kępa Polska równym 305 cm,
- w km 610+000 – 620+000 jest równa 191 cm – przy stanie wody na wodowskazi Kępa Polska równym 305 cm.

Aktualne stany wody dostępne są pod adresem: <https://hydro.imgw.pl/>. Ewentualnie zapoznać się z wiadomościami publikowanymi na stronie internetowej: <https://www.gov.pl/web/wody-polskie-warszawa/komunikaty-nawigacyjne/>

Oznakowanie nawigacyjne zostało wystawione na drodze wodnej Bugu w km 18+000 – 42+200, to znaczy od rejonu miejscowości Somianka do ujścia Liwca. W związku z powyższym droga wodna Bugu od rejonu miejscowości Somianka do ujścia Liwca jest otwarta od dnia 30 kwietnia 2024 r. Głębokość tranzytowa na omawianym odcinku jest w dniu 30 kwietnia 2024 r. równa 129 cm – przy stanie wody na wodowskazi Wyszaków równym 307 cm. Aktualne stany wody dostępne są pod adresem: <https://hydro.imgw.pl/>. Ewentualnie zapoznać się z wiadomościami publikowanymi na stronie internetowej: <https://www.gov.pl/web/wody-polskie-warszawa/komunikaty-nawigacyjne/>

Oznakowanie nawigacyjne zostało wystawione na drodze wodnej Narwi w km 21+600 – 83+500, to znaczy od Stopnia Wodnego Dębe do ujścia Orzyca. W związku z powyższym droga wodna Narwi na odcinku od Stopnia Wodnego Dębe do ujścia Orzyca jest otwarta od dnia 30 kwietnia 2024 r. Głębokość tranzytowa na poniżej opisanych odcinkach w dniu 30 kwietnia 2024 r. wynosi:

- w km 21+600 – 38+000 jest równa 188 cm – przy rzędnej wody górnej na Stopniu Wodnym Dębe równej 79,00 m n.p.m.
- w km 38+000 - 62+800 jest równa 100 cm – przy stanie wody na wodowskazi Zambski Kościelne równym 254 cm,
- w km 62+800 - 83+500 jest równa 140 cm – przy stanie wody na wodowskazi Zambski Kościelne równym 254 cm.

Aktualne stany wody i rzędnej wody górnej na Stopniu Wodnym Dębe (aktualizowanej raz na dobę) dostępne są pod adresem: <https://hydro.imgw.pl/>. Ewentualnie zapoznać się z wiadomościami publikowanymi na stronie internetowej: <https://www.gov.pl/web/wody-polskie-warszawa/komunikaty-nawigacyjne/>

Oznakowanie nawigacyjne zostało wystawione na drodze wodnej Wisły w km 456+700 – 494+100, to znaczy od ujścia Pilicy do ujścia Jeziorki. W związku z powyższym droga wodna Wisły w km 456+700 – 494+100 jest od dnia 30 kwietnia 2024 r. otwarta. Głębokość tranzytowa na opisanym odcinku w dniu 30 kwietnia 2024 r. jest równa 125 cm – przy stanie wody na wodowskazie Gusin równym 111 cm. Aktualne stany wody dostępne są pod adresem: <https://hydro.imgw.pl/>. W celu uzyskania dodatkowych informacji o warunkach żeglugowych dla przedmiotowego odcinka Wisły należy kontaktować się w dni robocze w godz. 7.00-15.00 z Zespołem Wsparcia Technicznego Zarządu Zlewni w Warszawie (tel. 22 58 70 473). Ewentualnie zapoznać się z wiadomościami publikowanymi na stronie internetowej: <https://www.gov.pl/web/wody-polskie-warszawa/komunikaty-nawigacyjne/>

Oznakowanie nawigacyjne zostało wystawione na drodze wodnej Wisły w km 431+900 – 456+700, to znaczy od ujścia Radomki do ujścia Pilicy. W związku z powyższym droga wodna Wisły w km 431+900-456+700 jest od dnia 24.04.2024 r. otwarta. Głębokość tranzytowa na omawianym odcinku jest w dniu 24.04.2024 r. równa 0,3 m przy stanie wody 86 cm na wodowskazie Gusin. Aktualne stany wody dostępne są pod adresem: <https://hydro.imgw.pl/>. W celu uzyskania dodatkowych informacji o warunkach żeglugowych dla przedmiotowego odcinka Wisły należy kontaktować się w dni robocze w godz. 7.00-15.00 z Zespołem Wsparcia Technicznego Zarządu Zlewni w Warszawie (tel. 22 58 70 473). Szczegóły dostępne są pod adresem: <https://www.gov.pl/web/wody-polskie-warszawa/komunikaty-nawigacyjne>.

Oznakowanie nawigacyjne zostało wystawione na drodze wodnej Narwi w km 21+600 – 38+000 to znaczy od Stopnia Wodnego Dębe do ujścia Bugu. W związku z powyższym droga wodna Narwi na odcinku od Stopnia Wodnego Dębe do ujścia Bugu jest otwarta od dnia 12 kwietnia 2024 r. Głębokość tranzytowa na omawianym odcinku jest w dniu 12 kwietnia 2024 r. równa 190 cm – przy rzędnej wody górnej na Stopniu Wodnym Dębe równej 79,02 m n.p.m. Aktualna rzędna wody górnej na Stopniu Wodnym Dębe dostępna jest pod adresem: <https://www.gov.pl/web/wody-polskie-warszawa/sytuacja-hydrologiczna>.

Śluza Żerań pracuje zgodnie z następującymi zasadami:

- czynna codziennie od poniedziałku do niedzieli i w dni świąteczne w godzinach: 7.00 – 15.00,
- w miesiącach od maja do września – w każdy piątek, sobotę, niedzielę i święto czas pracy śluzy wydłużony do godziny 19.00,
- ostatnie śluzowanie rozpoczyna się nie później niż na pół godziny przed końcem czasu pracy śluzy, to znaczy odpowiednio o 14.30 albo 18.30, ze względu na długi czas trwania śluzowania.

Szczegółowe informacje na temat aktualnej możliwości śluzowania można uzyskać pod numerem telefonu: 22 811 47 20. Ewentualnie zapoznać się z wiadomościami publikowanymi na stronie internetowej: <https://www.gov.pl/web/wody-polskie-warszawa/komunikaty-nawigacyjne/>

Droga wodna Kanału Żerańskiego w km 0+000 – 17+200, to znaczy od Wisły do Jeziora Zegrzyńskiego, jest otwarta od dnia 12 kwietnia 2024 r. Głębokość tranzytowa na omawianym odcinku jest w dniu 12 kwietnia 2024 r. równa 120 cm. W celu uzyskania dodatkowych informacji o warunkach żeglugowych na Kanale Żerańskim należy kontaktować się:

- dla odcinka od km 0+000 do km 9+200 w dni robocze w godz. 8.00-15.00 z Zespołem Wsparcia Technicznego Zarządu Zlewni w Warszawie tel. 22 58 70 473,
- dla odcinka od 9+200 do km 16+400 w dni robocze w godz. 08.00-16.00 z Nadzorem Wodnym Wołomin tel. 22 763 96 10,
- dla odcinka od 16+400 do km 17+200 w dni robocze w godz. 07.00-15.00 z Obiektem Hydrotechnicznym Dębe tel. 22 782 30 00.

Ewentualnie zapoznać się z wiadomościami publikowanymi na stronie internetowej: <https://www.gov.pl/web/wody-polskie-warszawa/komunikaty-nawigacyjne/>

Oznakowanie nawigacyjne zostało wystawione na drodze wodnej Wisły w km 520+000 – 551+000, to znaczy od połączenia z Kanałem Żerańskim do ujścia rz. Narwi. W związku z powyższym droga wodna Wisły w km

520+000 – 551+000 jest otwarta od dnia 2 kwietnia 2024 r. Głębokość tranzytowa na omawianym odcinku jest w dniu 2 kwietnia 2024 r. równa 103 cm – przy stanie wody na wodowskazie Warszawa-Bulwary równym 166 cm. Szczegóły dostępne są pod adresem: <https://www.gov.pl/web/wody-polskie-warszawa/komunikaty-nawigacyjne>

Oznakowanie nawigacyjne zostało wystawione na drodze wodnej Wisły w km 494+100 – 520+000, to znaczy od ujścia Jeziorki do wejścia do Kanału Żerańskiego. W związku z powyższym droga wodna Wisły w km 494+100 – 520+000 jest otwarta od dnia 28 marca 2024 r. Ponadto informujemy, że oznakowanie drogi wodnej Wisły w km 510+600 – 515+600, to znaczy od mostu Łazienkowskiego do Gdańskiego w Warszawie jest przystosowane do żeglugi całodobowej. Dla jednostek pływających korzystających z omawianego odcinka drogi wodnej w godzinach od zmierzchu do świtu wprowadza się ograniczenie prędkości względem brzegu do 8 km/h dla ruchu w górę rzeki oraz do 10 km/h dla ruchu w dół rzeki. Szczegóły dostępne są pod adresem: [Komunikat Nawigacyjny 03/2024](#).

W rejonie km 513+500 drogi wodnej Wisły, tj. między Mostem Świętokrzyskim, a Śląsko-Dąbrowskim w Warszawie trwają roboty związane z budową mostu pieszo-rowerowego przez Wisłę. W związku z powyższym, ze względu na ruch jednostek pływających Wykonawcy oraz trwające prace budowlane osoby korzystające z drogi wodnej Wisły w omawianym rejonie proszone są o zachowanie szczególnej ostrożności. Szczegóły w [komunikacie nawigacyjnym nr 8/2022](#).

W związku z wybudowaniem tymczasowego progu podpiętrżającego wodę dla Elektrowni Koźnice, szlak żeglowny w km 425+950 rzeki Wisły w okolicy miejscowości Świerże Górne pozostaje zamknięty. Informacje na temat możliwości pokonania progu przez jednostki pływające dostępne są na stronie internetowej Enea S.A. Szczegóły w [komunikacie nawigacyjnym nr 4/2022](#).

Komunikaty nawigacyjne dostępne są pod adresem: <http://warszawa.wody.gov.pl/komunikaty-nawigacyjne>.

## **RZGW we Wrocławiu**

Odrzańska Droga Wodna jest otwarta dla żeglugi, w dniach od 27.05.2024 r. do 19.06.2024 r. śluza Zacisze we Wrocławiu będzie zamknięta dla żeglugi (Komunikat nawigacyjny 19/2024).

Wszystkie Komunikaty Nawigacyjne oraz szczegółowe informacje żeglugowe znajdują się na stronie internetowej PGW WP RZGW we Wrocławiu w zakładce: [AKTUALNOŚCI - Komunikaty nawigacyjne / Serwis mapowy](#).

## **11. Inne informacje**

1. RZGW we Wrocławiu ustala następujące odpływy ze zbiorników Topola, Kozielno, Otmuchów, Nysa:

### ZBIORNIK TOPOLA:

- Od dnia 28.05.2024 r. od godziny 14:00 do dnia 02.06.2024 r. do godz. 14.00 obniżać równomiernie poziom piętrzenia do uzyskania rzędnej równej 228,42 m n.p.m. ( $V = 14,530 \text{ mln m}^3$ ), a następnie utrzymywać stały poziom piętrzenia na rzędnej równej 228,42 m n.p.m. (+/-15 cm) i gospodarować wodą zgodnie z zasadą: odpływ równy dopływowi, do odwołania.

### ZBIORNIK KOZIELNO:

- Od dnia 28.05.2024 r. od godziny 14:00 do dnia 02.06.2024 r. do godz. 14.00 obniżać równomiernie poziom piętrzenia do uzyskania rzędnej równej 221,95 m n.p.m. ( $V = 11,031 \text{ mln m}^3$ ), a następnie utrzymywać stały poziom piętrzenia na rzędnej równej 221,95 m n.p.m. (+/- 15 cm) i gospodarować wodą zgodnie z zasadą: odpływ równy dopływowi, do odwołania.

### ZBIORNIK OTMUCHÓW:

- dnia 17.06.2024 r. od godz. 12:00 zmniejszyć odpływ z  $11,0 \text{ m}^3/\text{s}$  do  $5,0 \text{ m}^3/\text{s}$ , do odwołania, mając na uwadze zakończenie napraw, które wymagały wcześniej obniżonego piętrzenia.

### ZBIORNIK NYSA:

- dnia 10.06.2024 r. od godz. 12:00 zmniejszyć odpływ z 15,0 m<sup>3</sup>/s do 10,0 m<sup>3</sup>/s, do odwołania.

RZGW we Wrocławiu ustala następujący odpływ ze zbiornika MIETKÓW:

- dnia 8.04.2024 r. od godz. 15:00 zmniejszyć odpływ z 3,0 m<sup>3</sup>/s do 2,0 m<sup>3</sup>/s, do odwołania.

W przypadku wystąpienia niekorzystnych warunków hydrologiczno-meteorologicznych istnieje możliwość zmiany zadysponowanego odpływu ze zbiornika.

*Komunikat o sytuacji hydrologicznej został opracowany na podstawie danych z regionalnych zarządów gospodarki wodnej (RZGW) oraz z państwowej służby hydrologiczno-meteorologicznej IMGW-PIB przez:*

*Centrum Operacyjne Ochrony Przeciwpowodziowej  
Krajowy Zarząd Gospodarki Wodnej  
Państwowe Gospodarstwo Wodne Wody Polskie*