

**ZARZĄDZENIE  
REGIONALNEGO DYREKTORA OCHRONY ŚRODOWISKA W BYDGOSZCZY**

z dnia 20 czerwca 2016 r.

**w sprawie rezerwatu przyrody „Dury”**

Na podstawie art. 13 ust. 3 ustawy z dnia 16 kwietnia 2004 r. o ochronie przyrody (Dz. U. z 2015 r. poz. 1651, 1936 i 2171 oraz z 2016 r. poz. 422) zarządza się, co następuje:

**§ 1.** 1. Rezerwat przyrody „Dury”, zwany dalej „rezerwatem”, stanowi obszar o powierzchni 12,59 ha, położony na terenie gminy Osie, w powiecie świeckim, w województwie kujawsko-pomorskim.

2. Wykaz oddziałów leśnych wchodzących w skład rezerwatu określa załącznik nr 1 do zarządzenia.

3. Przebieg granicy rezerwatu określa mapa stanowiąca załącznik nr 2 do zarządzenia.

4. Opis granicy rezerwatu, w postaci współrzędnych geograficznych punktów załamania granicy w układzie współrzędnych płaskich prostokątnych PL-1992, zawiera załącznik nr 3 do zarządzenia.

**§ 2.** Celem ochrony rezerwatu jest zachowanie rzadkich zespołów roślinności wodnej i torfowiskowo-bagiennej.

**§ 3.** 1. Dla rezerwatu określa się rodzaj - Torfowiskowy (T).

2. Dla rezerwatu określa się typ i podtyp:

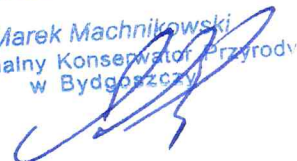
- 1) ze względu na dominujący przedmiot ochrony: typ - Fitocenotyczny (PFi), podtyp - zbiorowisk nieleśnych (zn);
- 2) ze względu na główny typ ekosystemu: typ - Różanych ekosystemów (EE), podtyp - mozaiki różnych ekosystemów (me).

**§ 4.** Nadzór nad rezerwatem sprawuje Regionalny Dyrektor Ochrony Środowiska w Bydgoszczy.

**§ 5.** Zarządzenie wchodzi w życie po upływie 14 dni od dnia ogłoszenia<sup>1)</sup>.

Z up. Regionalnego Dyrektora  
Ochrony Środowiska w Bydgoszczy

Marek Machnikowski  
Regionalny Konserwator Przyrody  
w Bydgoszczy



---

<sup>1)</sup>Niniejsze zarządzenie było poprzedzone zarządzeniem Ministra Leśnictwa i Przemysłu Drzewnego z dnia 26 marca 1975 r. w sprawie uznania za rezerwaty przyrody (M. P. Nr 11, poz. 64), które utraciło moc obowiązującą z dniem wejścia w życie ustawy z dnia 16 kwietnia 2004 r. o ochronie przyrody (Dz. U. z 2015 r. poz. 1651, z późn. zm.).

Załączniki do zarządzenia  
Regionalnego Dyrektora Ochrony Środowiska  
w Bydgoszczy  
z dnia 20 czerwca 2016 r.

**Załącznik nr 1**

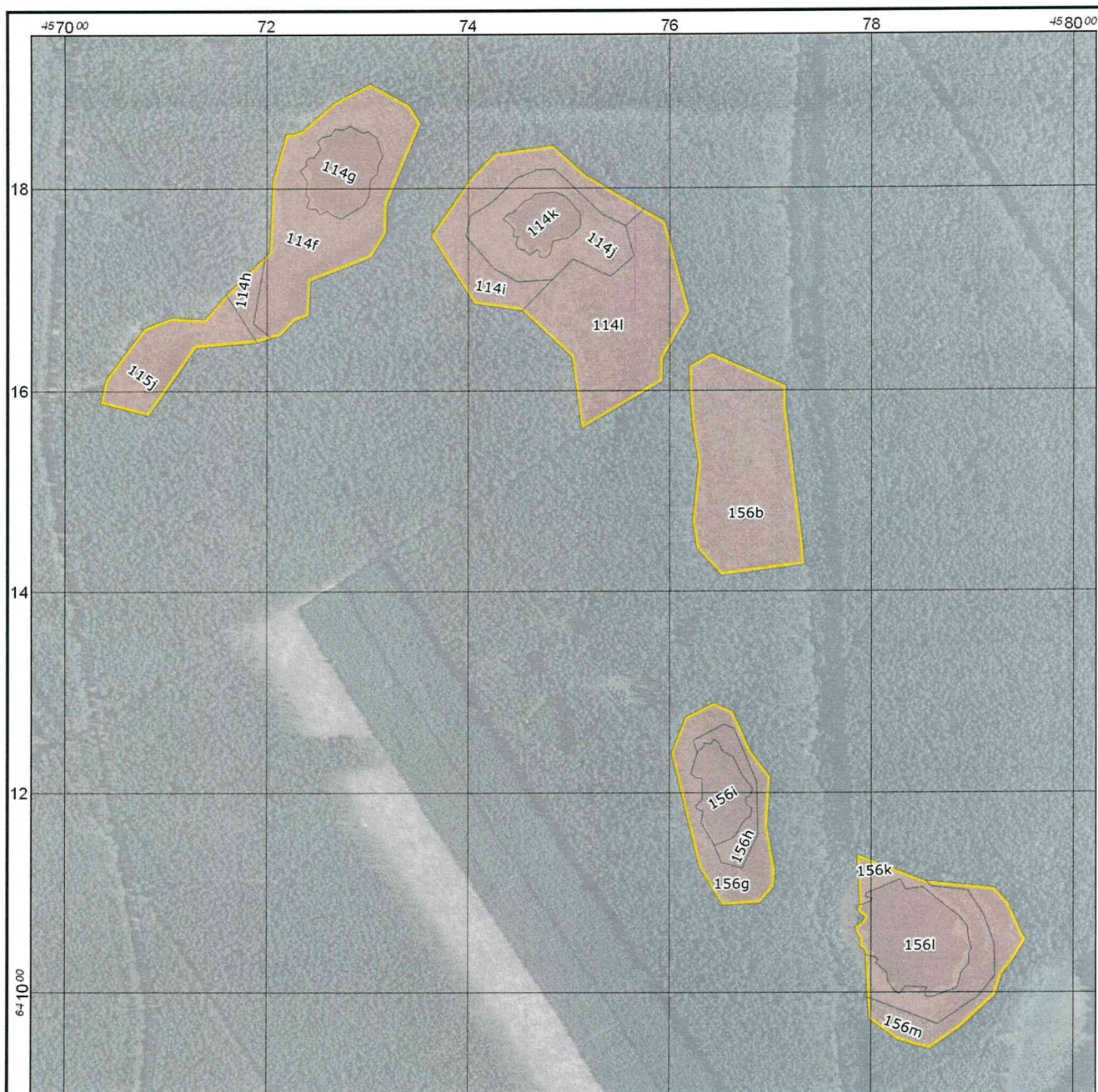
**Wykaz oddziałów leśnych wchodzących w skład rezerwatu**

Nadleśnictwo	Leśnictwo	Oddział	Pododdział	Powierzchnia pododdziału [ha]
Osie, wg Planu Urządzania Lasu na lata 2007-2016	Stara Rzeka	114	f	1,74
			g	0,53
			h	0,16
			i	0,98
			j	0,86
			k	0,33
			l	1,77
		115	j	0,63
			~g	0,02
		156	b	1,97
			g	0,78
			h	0,27
			i	0,39
			k	0,69
			l	0,91
			m	0,56
		Razem		

Z up. Regionalnego Dyrektora  
Ochrony Środowiska w Bydgoszczy



Marek Mechniowski  
Regionalny Konserwator Przyrody  
w Bydgoszczy

## Przebieg granicy rezerwatu przyrody



Przebieg granicy rezerwatu przyrody  
Dury

## Legenda

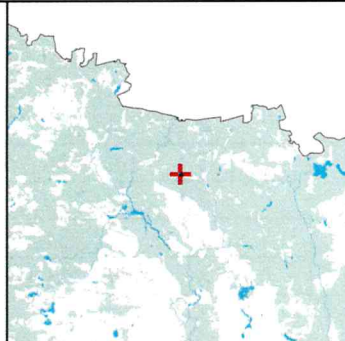
-  Granica rezerwatu przyrody
-  Leśna Mapa Numeryczna (Nadleśnictwo Osie 2007-2016)

Układ współrzędnych: PL-1992  
Podkład: ortofotomapa GUGIK  
Data sporządzenia: 2016-03-14

0 100 200 m

Z up. Regionalnego Dyrektora  
Ochrony Środowiska w Bydgoszczy

*Marek Mechlikowski*  
Regionalny Konserwator Przyrody  
w Bydgoszczy



**Opis granicy rezerwatu, w postaci współrzędnych geograficznych punktów załamania granicy w układzie współrzędnych płaskich prostokątnych PL-1992**

nr	x	y	opis
1	640965,17	457889,13	obszar 1
2	640943,83	457858,38	obszar 1
3	640946,33	457847,03	obszar 1
4	640952,86	457825,89	obszar 1
5	640973,00	457797,99	obszar 1
6	640995,02	457796,20	obszar 1
7	640995,39	457796,17	obszar 1
8	641037,19	457794,47	obszar 1
9	641037,54	457794,46	obszar 1
10	641041,65	457793,77	obszar 1
11	641045,54	457788,74	obszar 1
12	641054,22	457788,74	obszar 1
13	641058,56	457785,77	obszar 1
14	641065,42	457784,17	obszar 1
15	641070,67	457791,71	obszar 1
16	641075,24	457794,00	obszar 1
17	641078,21	457788,74	obszar 1
18	641082,55	457786,46	obszar 1
19	641086,69	457788,53	obszar 1
20	641087,12	457788,74	obszar 1
21	641137,84	457786,00	obszar 1
22	641138,22	457785,98	obszar 1
23	641111,42	457853,97	obszar 1
24	641104,54	457922,39	obszar 1
25	641089,35	457936,23	obszar 1
26	641055,71	457951,03	obszar 1
27	641053,40	457954,11	obszar 1
28	641029,57	457939,50	obszar 1
29	641018,03	457929,89	obszar 1
30	640996,69	457923,16	obszar 1
31	640965,17	457889,13	obszar 1
1	641089,37	457690,23	obszar 2
2	641086,85	457652,75	obszar 2
3	641125,05	457629,49	obszar 2
4	641239,79	457601,70	obszar 2
5	641275,16	457615,80	obszar 2
6	641289,06	457643,80	obszar 2
7	641281,06	457662,96	obszar 2
8	641241,05	457681,07	obszar 2

9	641215,58	457700,44	obszar 2
10	641166,95	457697,49	obszar 2
11	641122,74	457705,28	obszar 2
12	641105,37	457704,12	obszar 2
13	641089,37	457690,23	obszar 2
1	641426,17	457734,00	obszar 3
2	641415,31	457651,54	obszar 3
3	641442,46	457626,92	obszar 3
4	641451,55	457625,46	obszar 3
5	641469,92	457622,50	obszar 3
6	641527,06	457628,50	obszar 3
7	641565,25	457622,50	obszar 3
8	641601,56	457619,66	obszar 3
9	641624,43	457619,22	obszar 3
10	641637,56	457641,52	obszar 3
11	641604,51	457715,63	obszar 3
12	641583,58	457715,55	obszar 3
13	641449,62	457732,16	obszar 3
14	641426,17	457734,00	obszar 3
1	641609,26	457593,44	obszar 4
2	641561,77	457512,75	obszar 4
3	641634,03	457502,54	obszar 4
4	641679,98	457453,32	obszar 4
5	641686,89	457406,07	obszar 4
6	641753,57	457362,92	obszar 4
7	641810,92	457403,26	obszar 4
8	641834,36	457426,52	obszar 4
9	641841,90	457481,18	obszar 4
10	641842,24	457484,49	obszar 4
11	641812,67	457516,79	obszar 4
12	641779,31	457574,30	obszar 4
13	641766,84	457595,80	obszar 4
14	641679,06	457620,32	obszar 4
15	641632,35	457593,70	obszar 4
16	641609,26	457593,44	obszar 4
1	641864,22	457353,17	obszar 5
2	641784,98	457319,45	obszar 5
3	641755,84	457318,72	obszar 5
4	641732,48	457303,79	obszar 5
5	641709,60	457243,82	obszar 5
6	641675,15	457241,89	obszar 5
7	641670,10	457228,41	obszar 5
8	641654,68	457213,23	obszar 5
9	641653,00	457205,04	obszar 5
10	641648,37	457190,41	obszar 5
11	641643,12	457130,14	obszar 5
12	641575,20	457083,17	obszar 5
13	641587,73	457035,01	obszar 5

14	641611,57	457040,06	obszar 5
15	641663,11	457078,60	obszar 5
16	641673,47	457105,33	obszar 5
17	641671,54	457138,09	obszar 5
18	641696,36	457159,73	obszar 5
19	641733,44	457198,30	obszar 5
20	641737,77	457202,64	obszar 5
21	641808,34	457206,01	obszar 5
22	641854,10	457219,25	obszar 5
23	641853,86	457225,52	obszar 5
24	641856,75	457234,43	obszar 5
25	641886,14	457268,63	obszar 5
26	641903,72	457302,83	obszar 5
27	641882,04	457342,09	obszar 5
28	641864,22	457353,17	obszar 5

Z up. Regionalnego Dyrektora  
Ochrony Środowiska w Bydgoszczy

  
Marek Machnikowski  
Regionalny Konserwator Przyrody  
w Bydgoszczy

## Uzasadnienie

Na podstawie art. 13 ust. 3 ustawy z dnia 16 kwietnia 2004 r. o ochronie przyrody (Dz. U. z 2015 r. poz. 1651, z późn. zm.) uznanie za rezerwat przyrody następuje w drodze aktu prawa miejscowego w formie zarządzenia regionalnego dyrektora ochrony środowiska, które określa jego nazwę, położenie lub przebieg granicy i otulinę, jeżeli została wyznaczona, cele ochrony oraz rodzaj, typ i podtyp rezerwatu przyrody, a także sprawującego nadzór nad rezerwatem.

Rezerwat przyrody „Dury” utworzony został zarządzeniem Ministra Leśnictwa i Przemysłu Drzewnego z dnia 26 marca 1975 r. w sprawie uznania za rezerwaty przyrody (M. P. Nr 11, poz. 64). Niniejsze zarządzenie Regionalnego Dyrektora Ochrony Środowiska w Bydgoszczy obejmuje aktualizację danych ewidencyjnych oraz dostosowanie danych dotyczących rezerwatu do obowiązujących przepisów prawnych, w tym określenie rodzaju, typu i podtypu rezerwatu zgodnie z rozporządzeniem Ministra Środowiska z dnia 30 marca 2005 r. w sprawie rodzajów, typów i podtypów rezerwatów przyrody (Dz. U. Nr 60, poz. 533). Powierzchnia rezerwatu 12,59 ha oraz cel ochrony rezerwatu nie ulegają zmianie. Celem ochrony rezerwatu jest zachowanie rzadkich zespołów roślinności wodnej i torfowiskowo-bagiiennej.

Projekt zarządzenia został zaopiniowany bez uwag przez zarządcę terenu rezerwatu Nadleśnictwo Osie pismem znak: ZG.7212.7.2016, z dnia 19.04.2016 r. Na podstawie art. 59 ust. 2 ustawy z dnia 23 stycznia 2009 r. o wojewodzie i administracji rządowej w województwie (Dz. U. z 2015 r. poz. 525, z późn. zm.) projekt zarządzenia został uzgodniony przez Wojewodę Kujawsko-Pomorskiego pismem znak: WSRRW.II.710.16/4.2016, z dnia 13.06.2016 r.

Z up. Regionalnego Dyrektora  
Ochrony Środowiska w Bydgoszczy  
Marek Machnikowski  
Regionalny Konserwator Przyrody  
w Bydgoszczy

