

ZARZĄDZENIE NR 17 /2016
REGIONALNEGO DYREKTORA OCHRONY ŚRODOWISKA
W BYDGOSZCZY
z dnia 5 maja 2016 r.

w sprawie wyznaczenia miejsca postoju pojazdów w związku z udostępnieniem szlaku i obszaru dla celów edukacyjnych i turystycznych na obszarze rezerwatu przyrody „Buczyna”

Na podstawie art. 15 ust. 1 pkt 15 i 18 ustawy z dnia 16 kwietnia 2004 roku o ochronie przyrody (Dz. U. z 2015 r. poz. 1651, 1936 i 2171), zarządza się, co następuje:

§1. Wyznacza się miejsce postoju pojazdów osobowych w związku z udostępnieniem szlaku i obszaru dla celów edukacyjnych i turystycznych oraz określa się sposób jego udostępniania, na terenie rezerwatu przyrody „Buczyna”, zgodnie z załącznikiem do niniejszego zarządzenia.

§2. Oznakowanie miejsca postoju pojazdów osobowych oraz dbałość o jego bezpieczne użytkowanie należy do zarządcy terenu, Nadleśniczego Nadleśnictwa Lutówko.

§3. Zarządzenie wchodzi w życie z dniem podpisania.

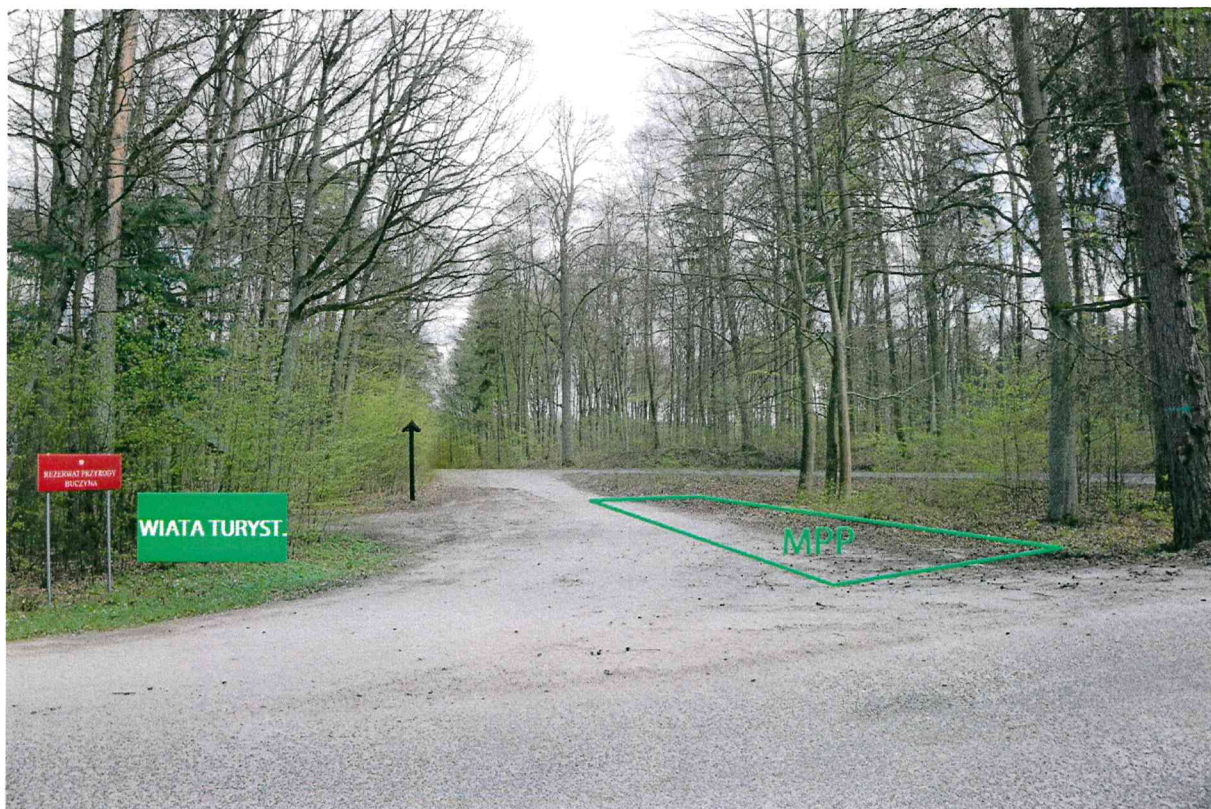
*Z up. Regionalnego Dyrektora
Ochrony Środowiska w Bydgoszczy*
Marek Machnikowski
Regionalny Konservator Przyrody
w Bydgoszczy

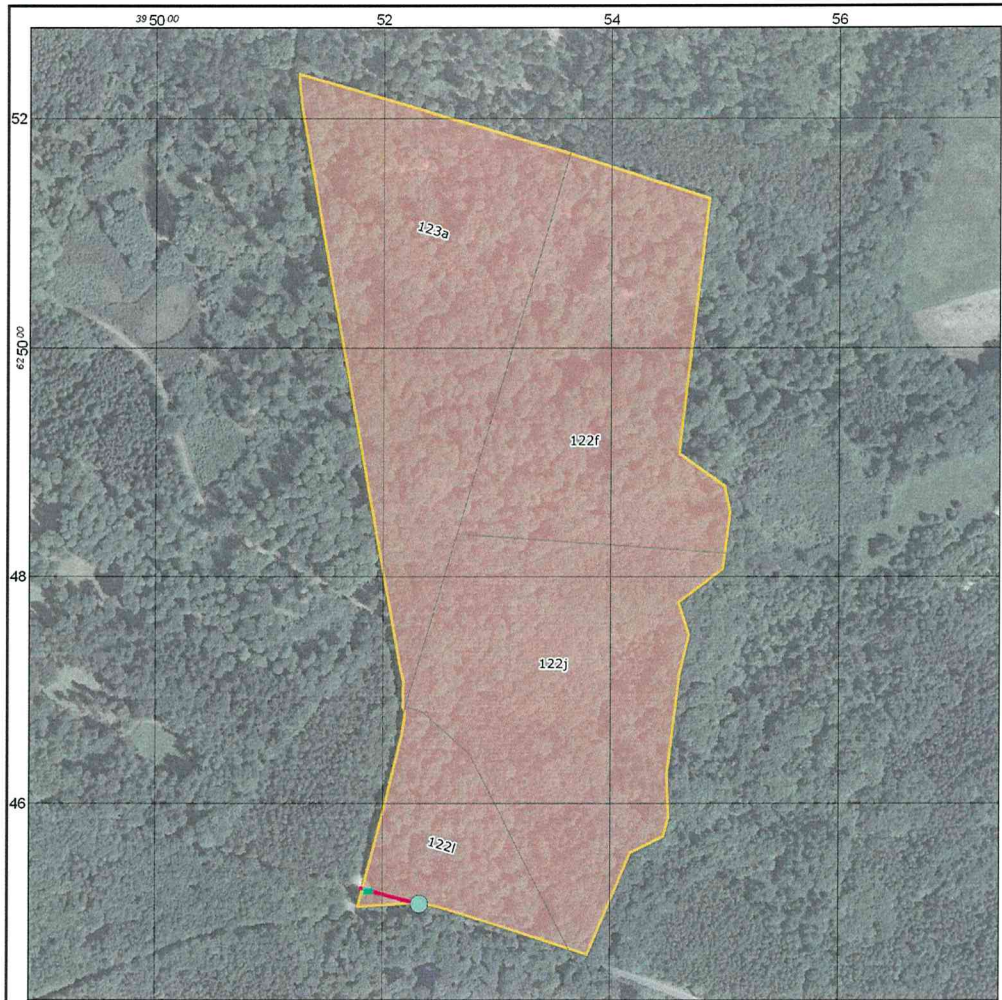
Załącznik do zarządzenia nr 17/2016
Regionalnego Dyrektora Ochrony
Środowiska w Bydgoszczy
z dnia 5 maja 2016 roku

Miejsce postoju pojazdów osobowych w związku z udostępnieniem szlaku dla celów edukacyjnych i turystycznych na obszarze rezerwatu przyrody „Buczyna”

Lp.	Cel udostępniania	Miejsce postoju pojazdów oraz szlak i obszar udostępniony	Sposób udostępniania
1.	Edukacja i turystyka	Droga leśna wraz z zadaszeniem w rezerwacie, oddz. 122 I, miejsce postoju pojazdów osobowych na drodze leśnej przeznaczone na 2 samochody osobowe (zgodnie z załącznikiem graficznym)	Ruch pieszy. Ruch rowerowy lub pojazdów osobowych po drodze leśnej i miejscu postoju pojazdów osobowych (oznaczone na załączniku graficznym mpp).

Załącznik graficzny





Rezerwat przyrody Buczyzna

Legenda

- Miejsce udostępnione
- Szlak udostępniony
- Granica rezerwatu przyrody
- Leśna Mapa Numeryczna (Nadleśnictwo Lutówko 2015-2024)
- miejsce postoją pojazdów osobowych

Układ współrzędnych: PL-1992
 Podkład: ortofotomapa GUGIK
 Data sporządzenia: 2016-04-12

0 100 200 m



Z up. Regionalnego Dyrektora
 Ochrony Środowiska w Bydgoszczy
Marek Machnikowski
 Regionalny Konserwator Przyrody
 w Bydgoszczy

Uzasadnienie

Wyznaczenie szlaku i obszaru udostępnionego dla celów edukacyjnych i turystycznych na terenie rezerwatu przyrody, na podstawie art. 15 ust. 1 pkt 15 i 18 ustawy z dnia 16 kwietnia 2004 r. o ochronie przyrody (Dz. U. z 2015 r. poz. 1651, z późn. zm.), należy do kompetencji regionalnego dyrektora ochrony środowiska.

Ze względu na wniosek Nadleśniczego Nadleśnictwa Lutówko z dnia 25.04.2016 r., znak ZG.5.7212.10.2016, Regionalny Dyrektor Ochrony Środowiska w Bydgoszczy wyznaczył miejsce postoju samochodów osobowych dla celów edukacyjny i turystyczny na terenie rezerwatu przyrody „Buczyna”, w związku z wcześniejszym wyznaczeniem szlaku i obszaru udostępnionego dla ww. celów zarządzeniem Nr 10/2016 z dnia 12 kwietnia 2016 r. Sposób udostępnienia powyższego obszaru oraz jego lokalizacja, zostały określone w załączniku do niniejszego zarządzenia. Oznakowanie ww. obszaru oraz dbałość o jego bezpieczne użytkowanie należy do zarządcy terenu, Nadleśniczego Nadleśnictwa Lutówko.

Z up. Regionalnego Dyrektora
Ochrony Środowiska w Bydgoszczy
Marek Machnikowski
Regionalny Konserwator Przyrody
w Bydgoszczy

