

ZARZĄDZENIE NR 0210/20/2013
REGIONALNEGO DYREKTORA OCHRONY ŚRODOWISKA W BYDGOSZCZY

z dnia 26 sierpnia 2013 r.

w sprawie rezerwatu przyrody „Balczewo”

Na podstawie art. 13 ust. 3 ustawy z dnia 16 kwietnia 2004 r. o ochronie przyrody (Dz. U. z 2013 r. poz. 627, z późn. zm.¹⁾) zarządza się, co następuje:

§ 1. 1. Rezerwat przyrody „Balczewo”, zwany dalej „rezerwatem”, stanowi obszar o powierzchni 24,40 ha, położony na części działki ewidencyjnej nr 4224, obręb ewidencyjny Rejna, gmina Dąbrowa Biskupia, w powiecie inowrocławskim, województwie kujawsko-pomorskim.

2. Rezerwat stanowi obszar, oznaczony zgodnie z Planem Urządzenia Lasu Nadleśnictwa Gniewkowo na okres 2008 - 2017, jako oddział 224 h, i, w Leśnictwie Balczewo, Nadleśnictwie Gniewkowo.

3. Przebieg granicy rezerwatu określa mapa stanowiąca załącznik nr 1 do zarządzenia.

4. Opis granic rezerwatu, w postaci współrzędnych geograficznych punktów ich załamania, zawiera załącznik nr 2 do zarządzenia.

§ 2. Celem ochrony rezerwatu jest zachowanie siedlisk gatunków ptaków wodno - błotnych.

§ 3. 1. Dla rezerwatu określa się rodzaj - Faunistyczny (Fn).

2. Dla rezerwatu określa się typ i podtyp:

1) ze względu na dominujący przedmiot ochrony: typ - Faunistyczny (PFn), podtyp - ptaków (pt),

2) ze względu na główny typ ekosystemu: typ - Różnych ekosystemów (EE), podtyp - mozaiki różnych ekosystemów (me).

§ 4. Nadzór nad rezerwatem sprawuje Regionalny Dyrektor Ochrony Środowiska w Bydgoszczy.

§ 5. Zarządzenie wchodzi w życie po upływie 14 dni od dnia ogłoszenia w Dzienniku Urzędowym Województwa Kujawsko-Pomorskiego²⁾

¹⁾ Zmiany tekstu jednolitego wymienionej ustawy zostały ogłoszone w Dz. U. z 2013 r. poz. 628.

²⁾ Niniejsze zarządzenie było poprzedzone zarządzeniem Ministra Leśnictwa i Przemysłu Drzewnego z dnia 16 stycznia 1963 r. w sprawie uznania za rezerwat przyrody (M. P. Nr 27, poz. 138), które utraciły moc obowiązującą z dniem wejścia w życie ustawy z dnia 16 kwietnia 2004 r. o ochronie przyrody (Dz. U. z 2013 r. poz. 627, z późn. zm.).

Załącznik Nr 1 do Zarządzenia Nr

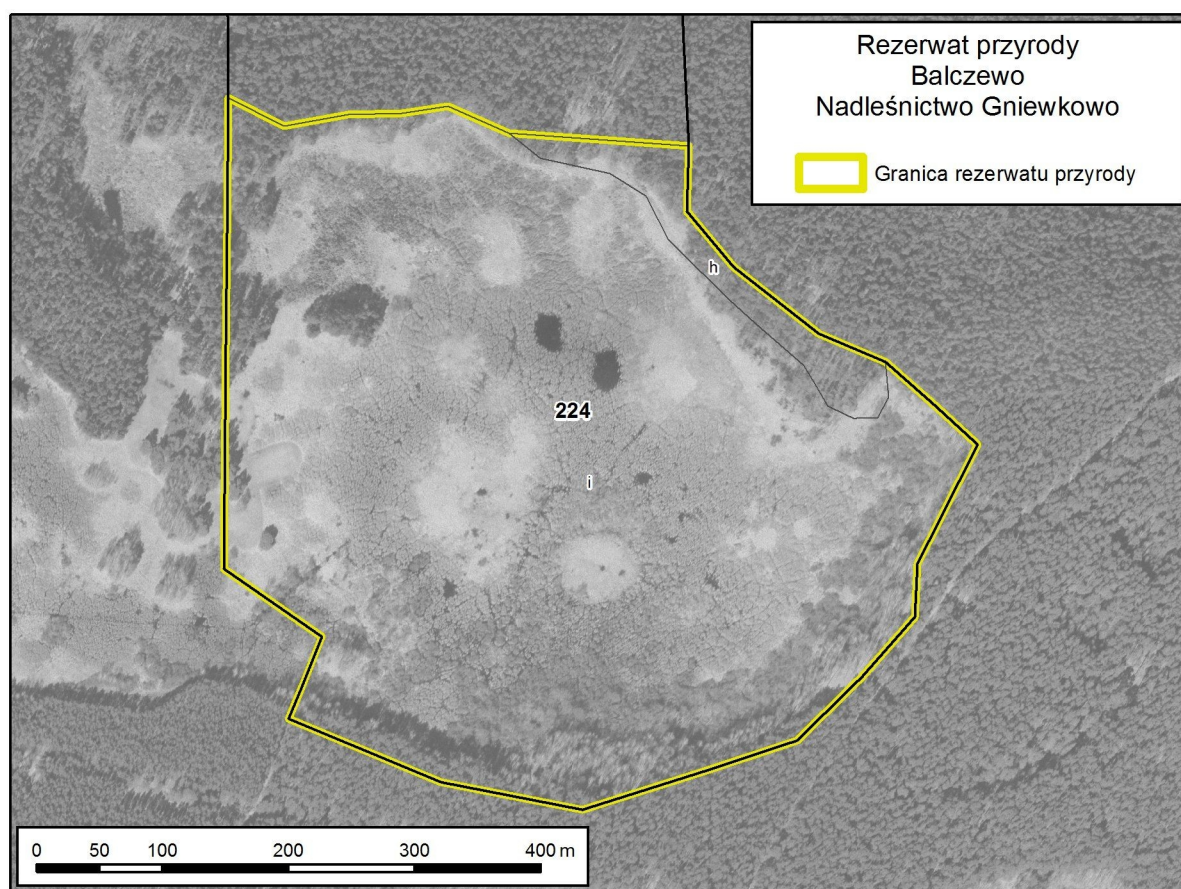
0210/20/2013

Regionalnego Dyrektora Ochrony Środowiska

w Bydgoszczy

z dnia 26 sierpnia 2013 r.

Przebieg granicy rezerwatu przyrody



Załącznik Nr 2 do Zarządzenia Nr

0210/20/2013

Regionalnego Dyrektora Ochrony Środowiska

w Bydgoszczy

z dnia 26 sierpnia 2013 r.

**Opis granic rezerwatu, w postaci współrzędnych geograficznych punktów ich
załamania**

Nr	PL-1992	
	X	Y
1	460695,37	545018,05
2	460739,54	544995,92
3	460790,58	545004,90
4	460833,41	545006,21
5	460869,95	545011,70
6	460918,15	544990,46
7	461060,43	544980,01
8	461059,00	544928,26
9	461096,16	544883,94
10	461163,88	544831,26
11	461216,55	544808,91
12	461254,81	544775,45
13	461289,81	544743,58
14	461241,89	544648,83
15	461239,73	544607,10
16	461198,12	544559,47
17	461146,41	544508,62
18	461072,66	544484,37
19	460976,14	544454,16
20	460864,26	544475,67
21	460743,29	544526,32
22	460753,39	544550,65
23	460769,44	544591,15
24	460691,89	544644,72
25	460693,55	544822,68

26	460694,37	544910,88
27	460694,90	544968,01
28	460695,37	545018,05

Uzasadnienie

Na podstawie art. 13 ust. 3 ustawy z dnia 16 kwietnia 2004 r. o ochronie przyrody (Dz. U. z 2013 r. poz. 627 z późn. zm.), uznanie za rezerwat przyrody następuje w drodze aktu prawa miejscowego w formie zarządzenia regionalnego dyrektora ochrony środowiska, które określa jego nazwę, położenie lub przebieg granicy i otulinę, jeżeli została wyznaczona, cele ochrony oraz rodzaj, typ i podtyp rezerwatu przyrody, a także sprawującego nadzór nad rezerwatem. Regionalny dyrektor ochrony środowiska, w drodze aktu prawa miejscowego w formie zarządzenia, po zasięgnięciu opinii regionalnej rady ochrony przyrody, może zwiększyć obszar rezerwatu przyrody, zmienić cele ochrony, a w razie bezpowrotnej utraty wartości przyrodniczych, dla których rezerwat został powołany zmniejszyć obszar rezerwatu przyrody albo zlikwidować rezerwat przyrody.

Rezerwat „Balczewo” utworzony został zarządzeniem Ministra Leśnictwa i Przemysłu Drzewnego z dnia 16 stycznia 1963 r. w sprawie uznania za rezerwat przyrody (M. P. Nr 27, poz. 138). Niniejsze zarządzenie Regionalnego Dyrektora Ochrony Środowiska w Bydgoszczy obejmuje aktualizację danych ewidencyjnych, oraz dostosowanie danych dotyczących rezerwatu do aktualnie obowiązujących przepisów prawnych, w tym określenie rodzaju, typu i podtypu rezerwatu zgodnie z rozporządzeniem Ministra Środowiska z dnia 30 marca 2005 r. w sprawie rodzajów, typów i podtypów rezerwatów przyrody (Dz. U. Nr 60, poz. 533). Powierzchnia rezerwatu wynosi 24,40 ha, zgodnie z Planem Urządzenia Lasu dla Nadleśnictwa Gniewkowo na lata 2008 - 2017. Celem ochrony rezerwatu jest zachowanie siedlisk gatunków ptaków wodno - błotnych.

Nadleśnictwo Gniewkowo, zarządca terenu rezerwatu, pismem znak: ZG-77-14/2010, z dnia 29.11.2012 r. nie wniosło uwag do niniejszego projektu zarządzenia. Projekt zarządzenia został zaopiniowany pozytywnie przez Regionalną Radę Ochrony Przyrody w Bydgoszczy uchwałą Nr 16/2013, z dnia 18.06.2013 r. oraz na podstawie art. 59 ust. 2 ustawy z dnia 23 stycznia 2009 r. o wojewodzie i administracji rządowej w województwie (Dz. U. Nr 31, poz. 206 z późn. zm.) uzgodniony przez Wojewodę Kujawsko-Pomorskiego pismem: znak WSRRW.II.710.28.2013, z dnia 29 lipca 2013 r.