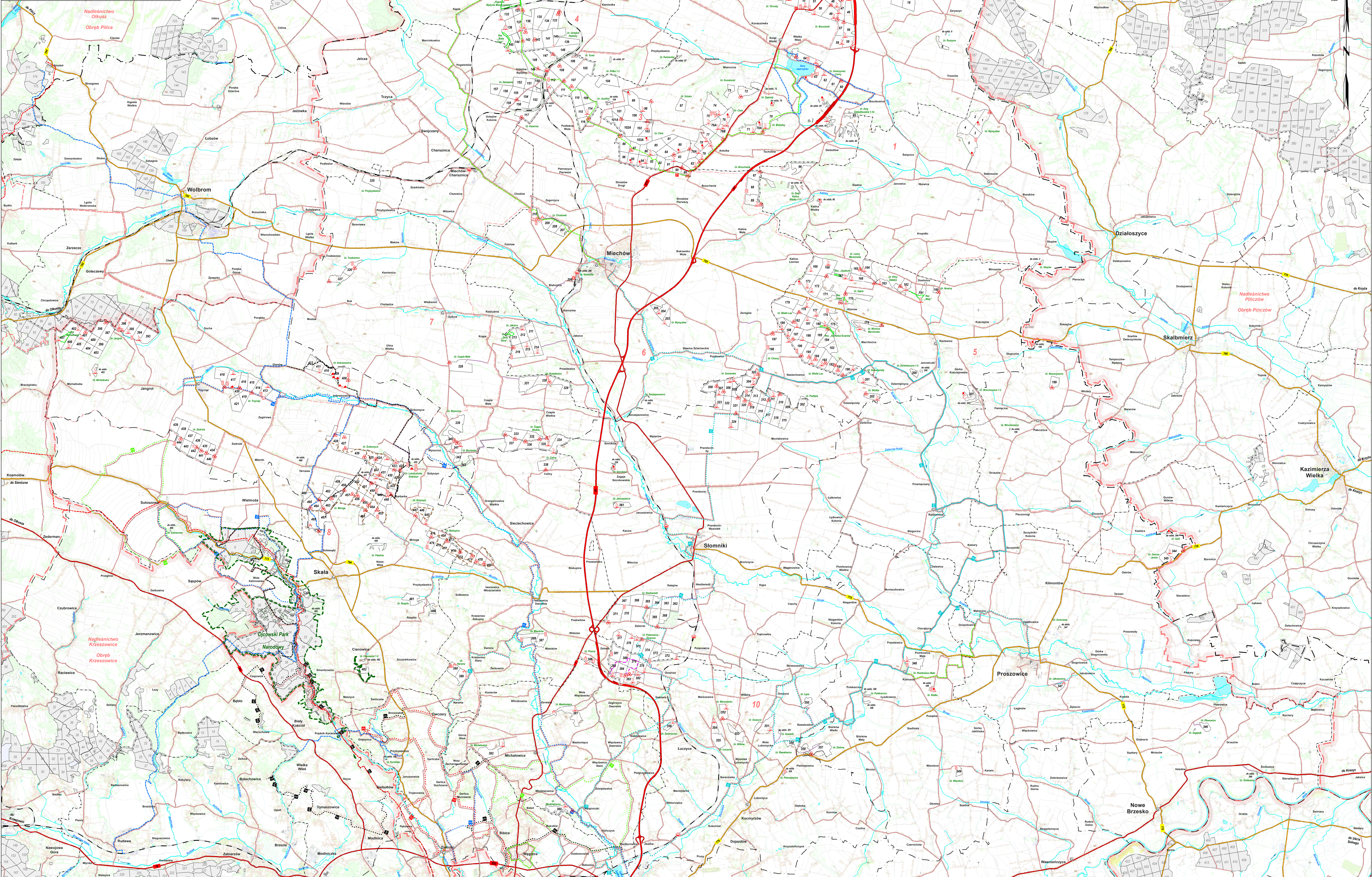


**MAPA SYTUACYJNO-PRZEGLĄDOWA  
ZAGOSPODAROWANIA  
TURYSTYCZNO - REKREACYJNEGO  
NADLEŚNICTWA  
MIECHÓW**

OBREB  
KSIĄŻ WIELKI  
REGIONALNA DYREKCJA LASÓW PAŃSTWOWYCH W KRAKOWIE  
Stan na 1.01.2023 r.  
POWIERZCHNIA OGÓLNA 11 623,93 ha (11 614,2180 ha)  
współsiłność 9,4958 ha  
POWIERZCHNIA ZASIĘGU TERYTORIALNEGO NADLEŚNICTWA 1780,61 km<sup>2</sup>  
SKALA 1 : 50 000  
Układ współrzędnych "PLUG 1992"

- Pomniki przyrody
- Osobliwości przyrodnicze ożywione
- Osobliwości przyrodnicze nieożywione
- Megaly
- Miejsca historyczne i obiekty pomnikowe
- Miejsca kultury religijnej
- Zadrzewienie, wiatu, schronu
- Wycofanie parku wojewódzkiego
- Wycofanie stajni, rumowiska, wydmy, odosłonej skały masywnej
- Szlak turystyczny czarny
- Szlak turystyczny czerwony
- Szlak turystyczny niebieski
- Szlak turystyczny żółty
- Szlak turystyczny różowy
- Szlak rowerowy - szlak czarny
- Szlak rowerowy - szlak czerwony
- Szlak rowerowy - szlak zielony
- Szlak rowerowy - szlak niebieski
- Szlak rowerowy - szlak różowy
- Szlak dydaktyczny
- Szlak konny



- LEGENDA**
- Podział terytorialny: Stan Danych Topograficznych (SDT)
- Granice Parków Narodowych
  - Granice rezerwatów
  - Granice podziału administracyjnego nadleśnictwa
  - Granice wojewódzkiej
  - Granice powiatu
  - Granice gminy
  - Granice nadleśnictwa
  - Granice lasu
  - Granice obrębów leśnych
  - Granice miasteczka
  - Granice Parków Narodowych
  - Granice rezerwatów
  - Granice podziału administracyjnego nadleśnictwa
  - Granice wojewódzkiej
  - Granice powiatu
  - Granice gminy
  - Granice nadleśnictwa
  - Granice lasu
  - Granice obrębów leśnych
  - Granice miasteczka
  - Granice Parków Narodowych
  - Granice rezerwatów
  - Granice podziału administracyjnego nadleśnictwa
  - Granice wojewódzkiej
  - Granice powiatu
  - Granice gminy
  - Granice nadleśnictwa
  - Granice lasu
  - Granice obrębów leśnych
  - Granice miasteczka

PODZIAŁ NA LEŚNICTWA			
Nr	Nazwa	Siedziba	Pow. ha
01	Opacz	63 o 1-19, 46-47, 56-71	1224,26
02	Chruwały	25 a 20-45, 48-55, 118-126	1517,52
03	Trzęby	74 i 72-105, 107, 109-111, 114-116	1405,78
04	Tunel	127 c 106, 108, 112-113, 117, 127-159	1227,75
05	Kłondów	178 d 160-202, 301, 344-345	1291,64
06	Sosnówka	210 p 203-216, 302-324, 329-338	1229,62
07	Trzyciąż	413 f 325-328, 393-421, 434-444	1124,61
08	Skala	422 i 339-343, 389-390, 422-433, 445-462	1350,49
10	Górzca	36 d 346-368, 391-392	1252,28
<b>Razem obręb</b>			<b>11623,93</b>

**OPRACOWANIE MAPY:**  
  
**KRAMKO**  
 ul. Masłowska 108  
 30-023 Kraków  
 tel. +48(12) 284-02-22, fax +48(12) 3767-84, +48(12) 284-02-23  
 e-mail: biuro@kramko.com.pl, REGON: 638838, NIP: 677-004-04-65  
 Wykonanie: Sabina Nowak  
 Sprawdził: Karol Mordka