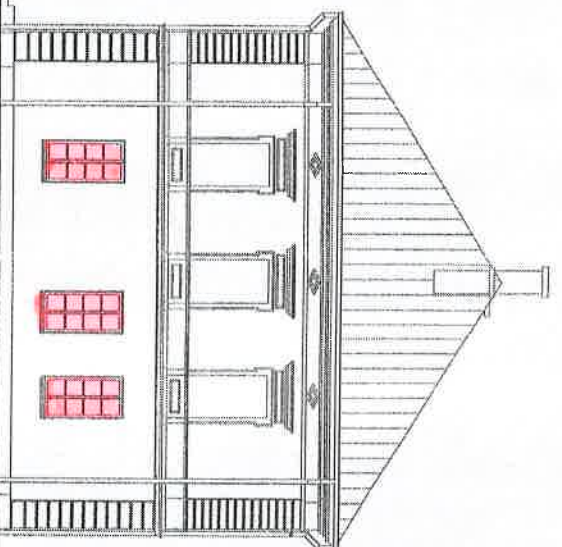
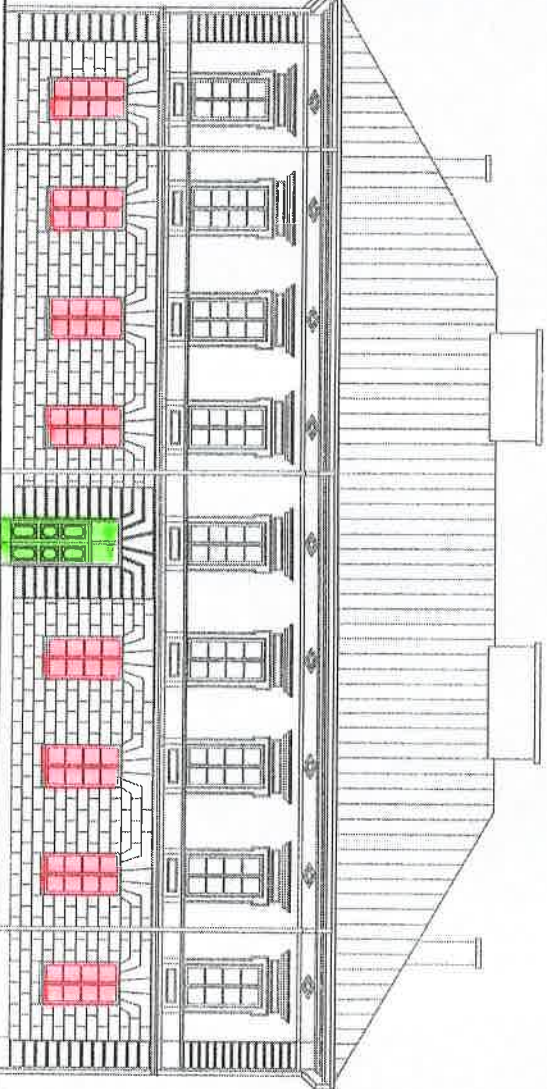


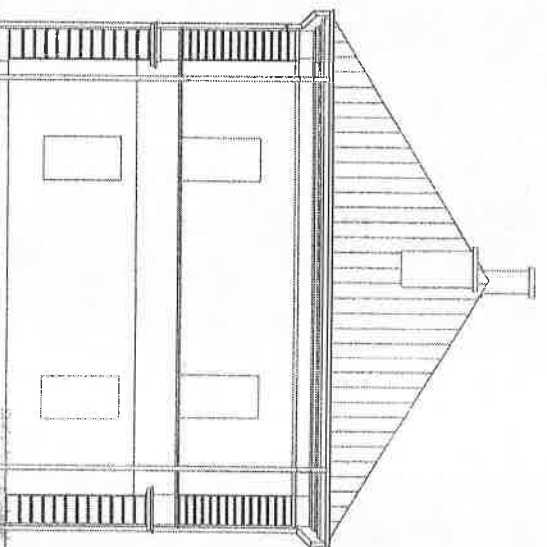
1 Poludnie  
1 : 100





2 Wschód  
1 : 100



4 Północ  
1 : 100



3 Zachód  
1 : 100

 - drzwi do wymiany  
 - okna do wymiany

**OPRACOWANIE**  
 nr2. Inneusz Kusmierski  
 upr. budowlane UAM4224/11285485  
 upr. konserwatorskie Ds.4160-1/09/09  
 PIHP ALM Export-Import  
 KUSMIERSKI JENIENSZ  
 działy konsultingu i projektowania

ZESPÓŁ PROJEKTUJĄCY

[www.alm-ik.pl](http://www.alm-ik.pl)  
 tel. +48 602 439 438

  
 Przedsiębiorstwo  
 Usługowo  
 Handlowo  
 Projektcyjne

**INWESTOR:**  
 Powiatowa Stacja Sanitarno-Epidemiologiczna  
 Episkopska 2  
 05-300 Mińsk Mazowiecki  
 Gmina Mińsk Mazowiecki

**Nazwa projektu:** Prace  
 remontowo-konserwatorskie w siedzibie  
 Powiatowej Stacji Sanitarno-Epidemiologicznej  
 mieszczącej się w zabudowlany budynku  
 dawnego Domu Urzędu Powiatowego  
 zlokalizowanego na działce o nr ew. 1869 w  
 Mińsku Mazowieckim polegające na  
 kompleksowym remoncie elewacji obokmiejscym  
 wymiatając odtworzeniową stolarki okiennej,  
 rennowując i częściową wymianę stolarki  
 drzwiowej, wykonanie izolacji  
 przeciwwilgociowej, naprawę tynków z  
 zachowaniem i odtworzeniem elementów  
 dekoracyjnych fasady, malowanie całości  
 elewacji farbami krzemianowymi wraz naprawę  
 poszycia dachowego wraz z oprzymkowaniem i  
 odtrobkami blaszastymi.

Kal XII  
 elewacje  
 Numer projektu 0001  
 Data 09.02.2019r.  
 Kreslili Autor

Skala A07 1 : 100

Projektant  
 Inżynier architekt  
 inż. inż. architekt  
 inż. inż. architekt  
 inż. inż. architekt