

**MAPA PRZEGLĄDOWA
DRZEWOSTANÓW
NADLEŚNICTWO
LWÓWEK ŚLĄSKI**

OBREB
WLEŃ

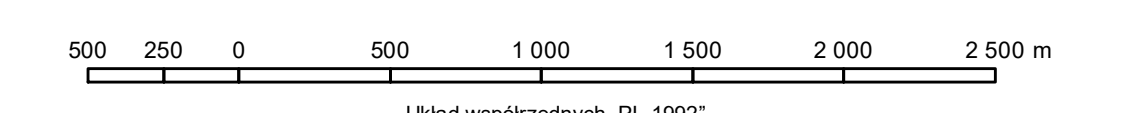
REGIONALNA DYREKCJA LASÓW PAŃSTWOWYCH WE WROCŁAWIU

Stan na 01.01.2021

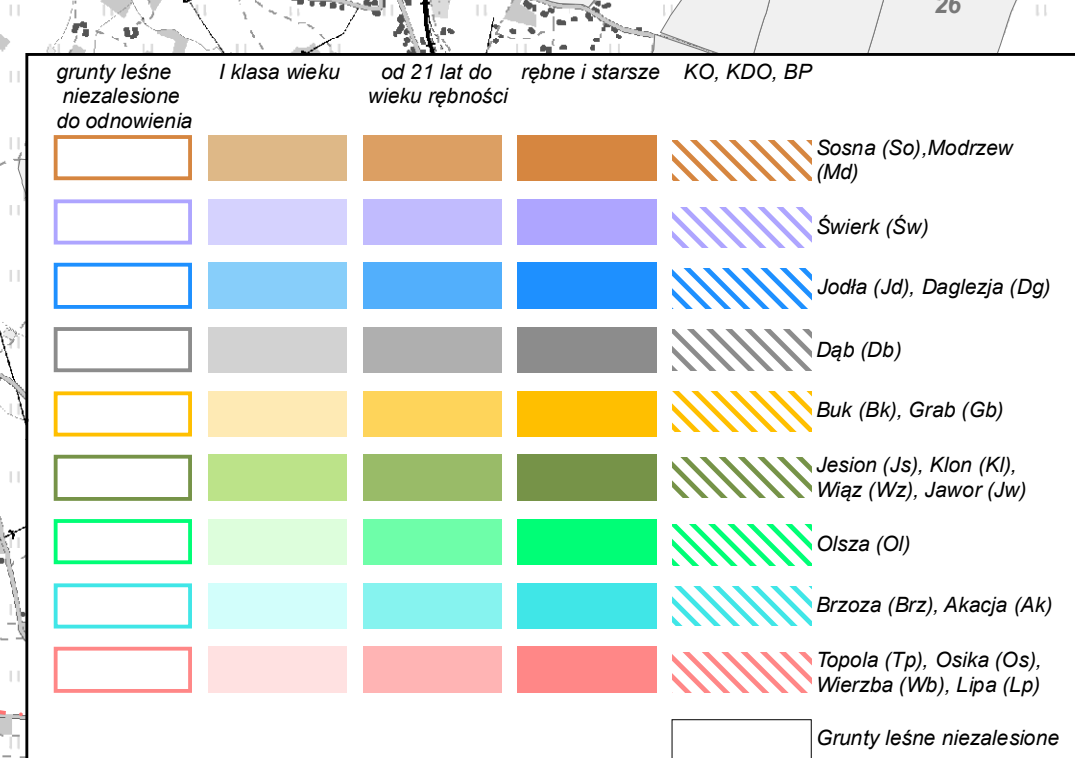
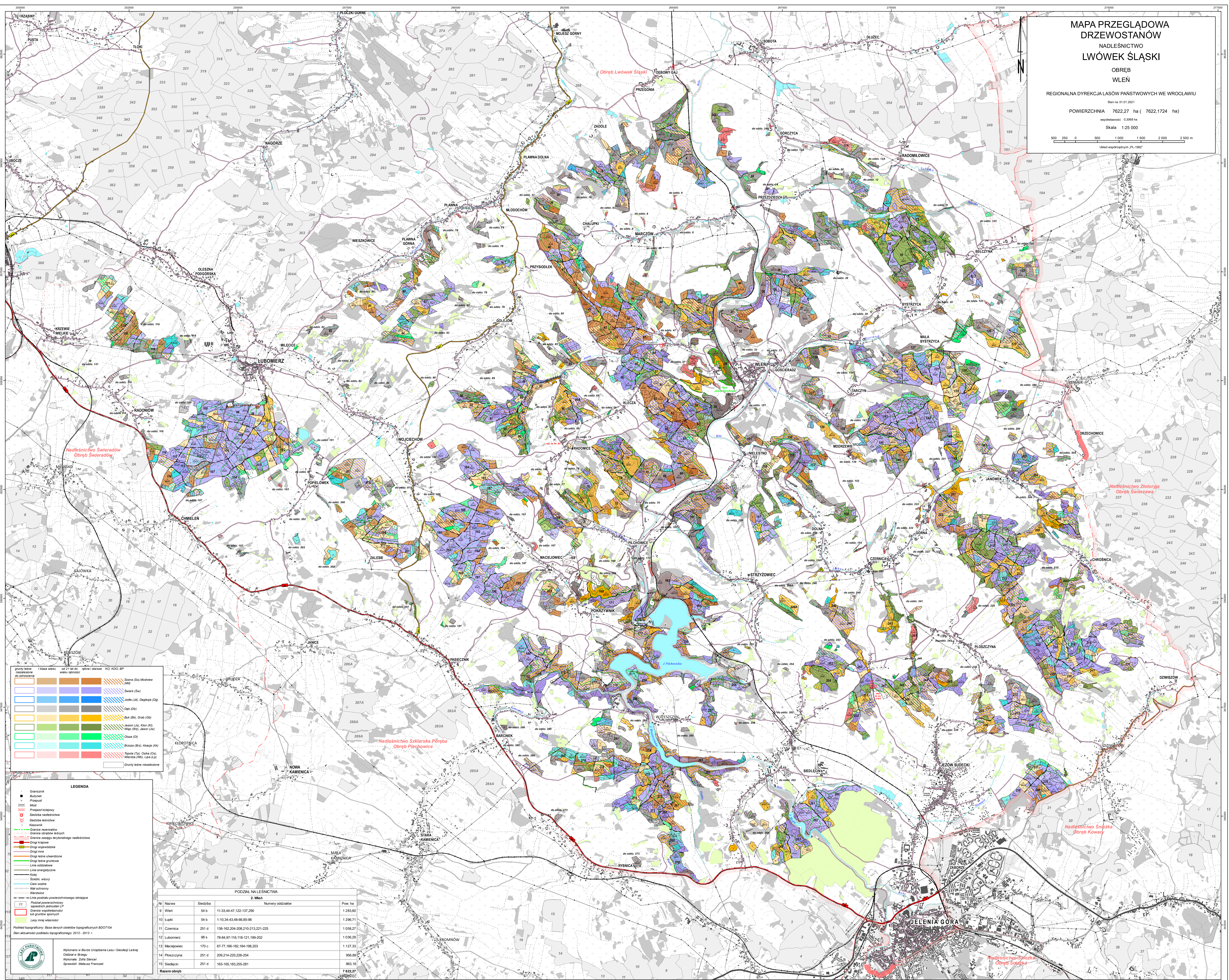
POWIERZCHNIA 7622,27 ha (7622,1724 ha)

współrzędność: 6,3068 ha

Skala 1:25 000



Układ współrzędnych „PL-1992”



LEGENDA

- Gliniak
- Budynek
- Przebieg
- Miejsce
- Przebieg korytka
- Stacja meteorologiczna
- Stacja inżynierska
- Kamień
- Granica ekosystemu
- Granica obrębów lasów
- Granica zarządku terytorialnego nadleśnictwa
- Ogród krajoznawczy
- Ogród wojewódzki
- Ogród inny
- Ogród leśny użytkowo
- Ogród leśny graniczny
- Linie oddziałowe
- Linie energetyczne
- Woda
- Socjal. historyj
- Całkowicie
- Współczesny
- Ważniejsze
- Linie nadzoru powiatowego lasów państwowych

PODZIAŁ NADLEŚNICTWA			
2. Wiek			
Nr	Nazwa	Siedziba	Numery oddziałów
9	Wleń	54 b	11-33,44-47,122-137,280
10	Lupki	54 b	1-10,34-43,48-66,85-96
11	Czerwieca	251 d	138-162,204-208,210-213,221-225
12	Lubomierz	98 s	78-84,97-116,119-121,199-202
13	Maciejowice	170 c	67-77,168-182,184-198,203
14	Płoszczyna	251 d	209,214-220,226-234
15	Siedlęciny	251 d	163-165,183,255-281
Razem obręb			7 622,27

Wykonano w Biurze Urządzania Lasu i Geodezji Leśnej
Olsztyn w Brąszewie
Wykonano: Zdzisław Szwed
Sprawdził: Mariusz Franczak