

UMIAR  
UNIVERSITY OF MALAYA  
INSTITUTE OF ARCHITECTURE  
AND URBAN DESIGN



**Niszczymy, nie tworzymy**

**Cyrkularność a linearność w procesach inwestycyjnych  
w architekturze krajobrazu**

**Wojciech Januszczyk**

**Instytut Architektury Krajobrazu KUL**











Eko Park

P

♿

ⓧ

P

Z  
↓

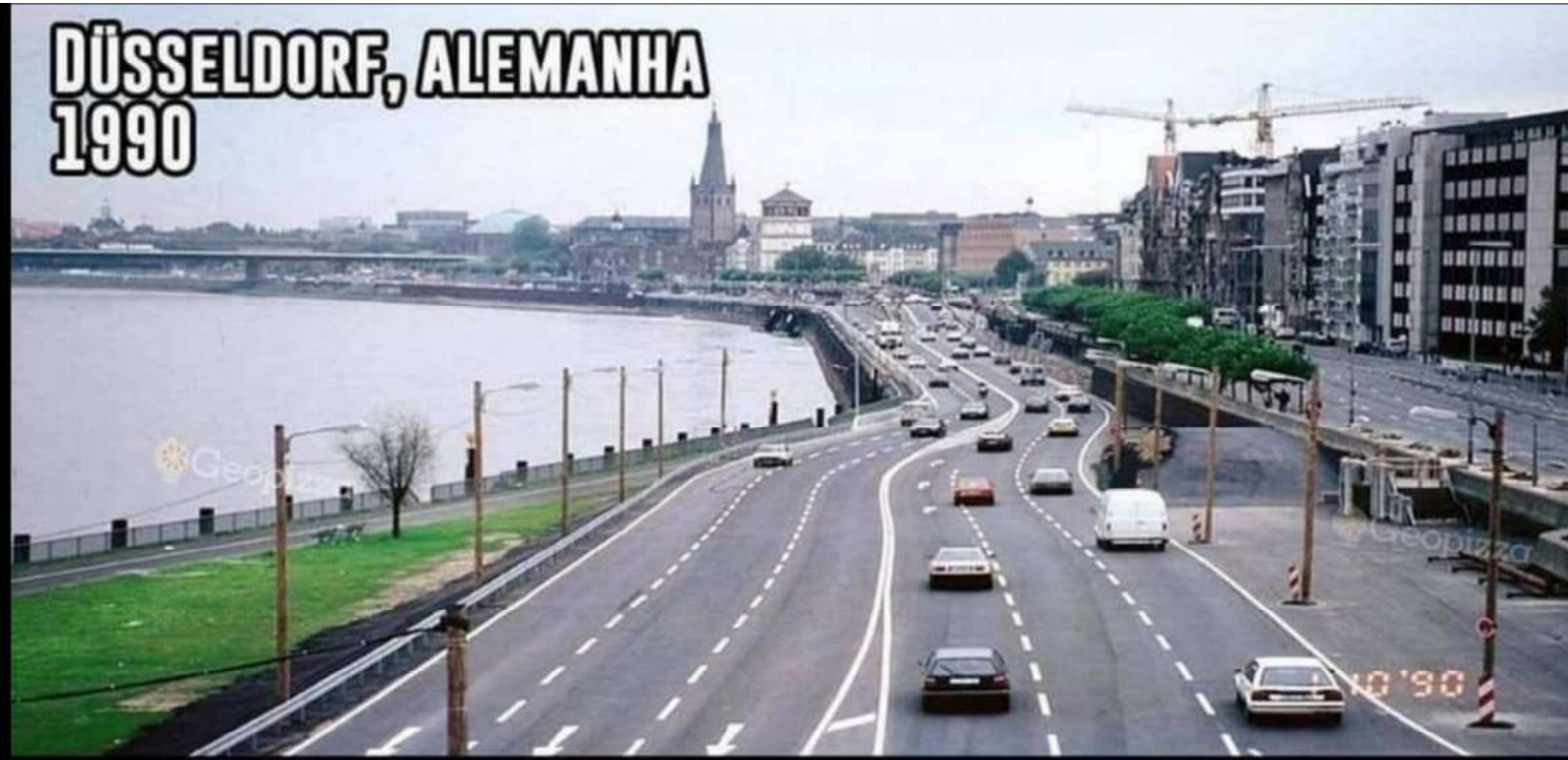








**DÜSSELDORF, ALEMANHA**  
**1990**



**2019**





głównie Wstaw Opis Parametryczne Widok Zarządzaj Wyniki pracy Rozszerzenia Autodesk 360

Przesuń Obróć Utnij Kopiuj Lustro Zaokrąglij Rozciągnij Skala Szyk Zmień

Liniiowy Linia odniesienia Tabela Opis

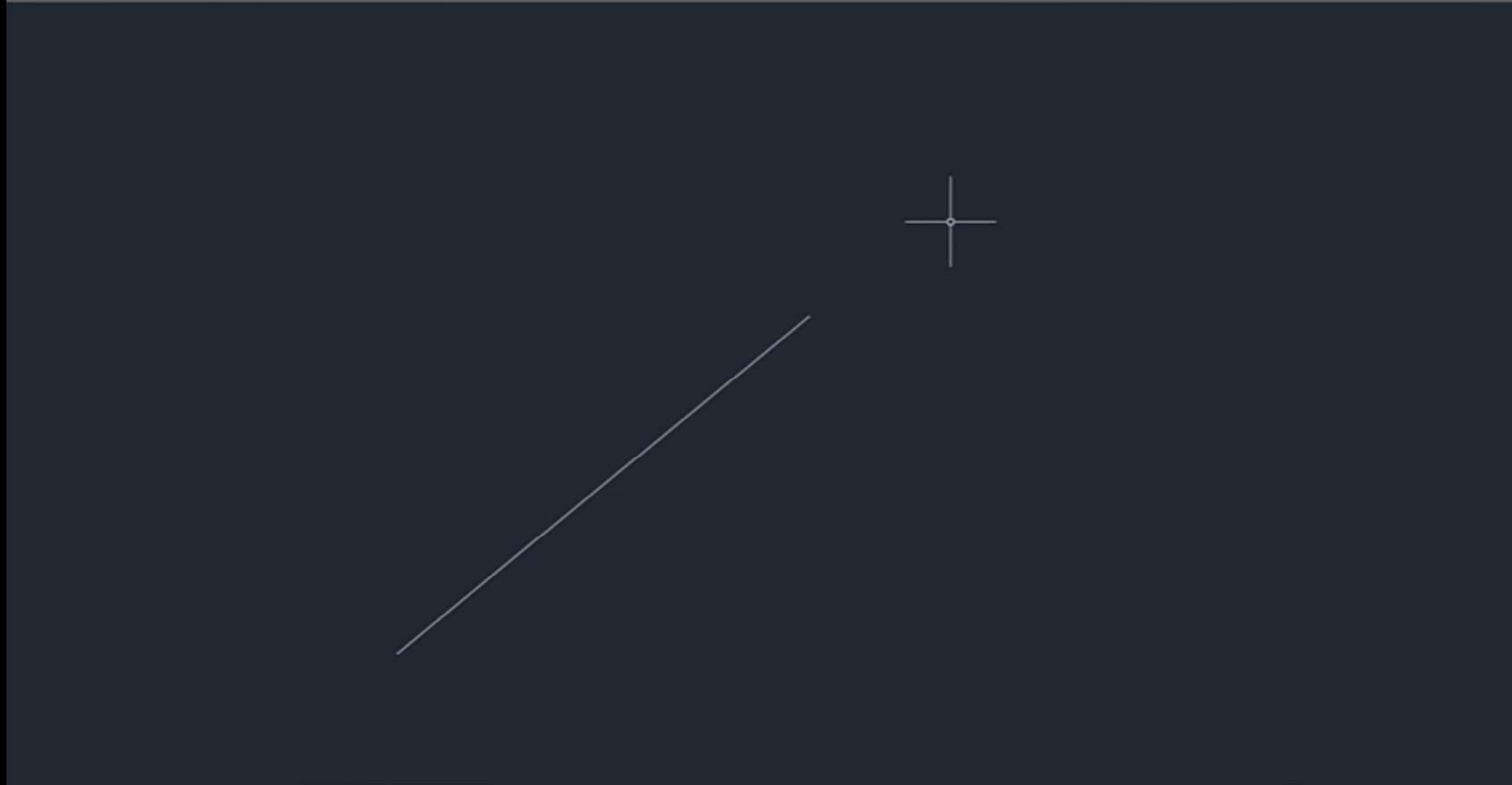
Właściwości warstwy Wstaw Utwórz Edycja Edycja atrybutów Blok

Uzgodnij właściwości Właściwości

JakWarstwa JakWarstwa JakWarstwa

Grupa Zmierz Wklej

Narzędzia Schowek



Wpisz polecenie





SUROWCE



PROJEKTOWANIE



PRODUKCJA



DYSTRYBUCJA

## GOSPODARKA LINEARNA



KONSUMPCJA

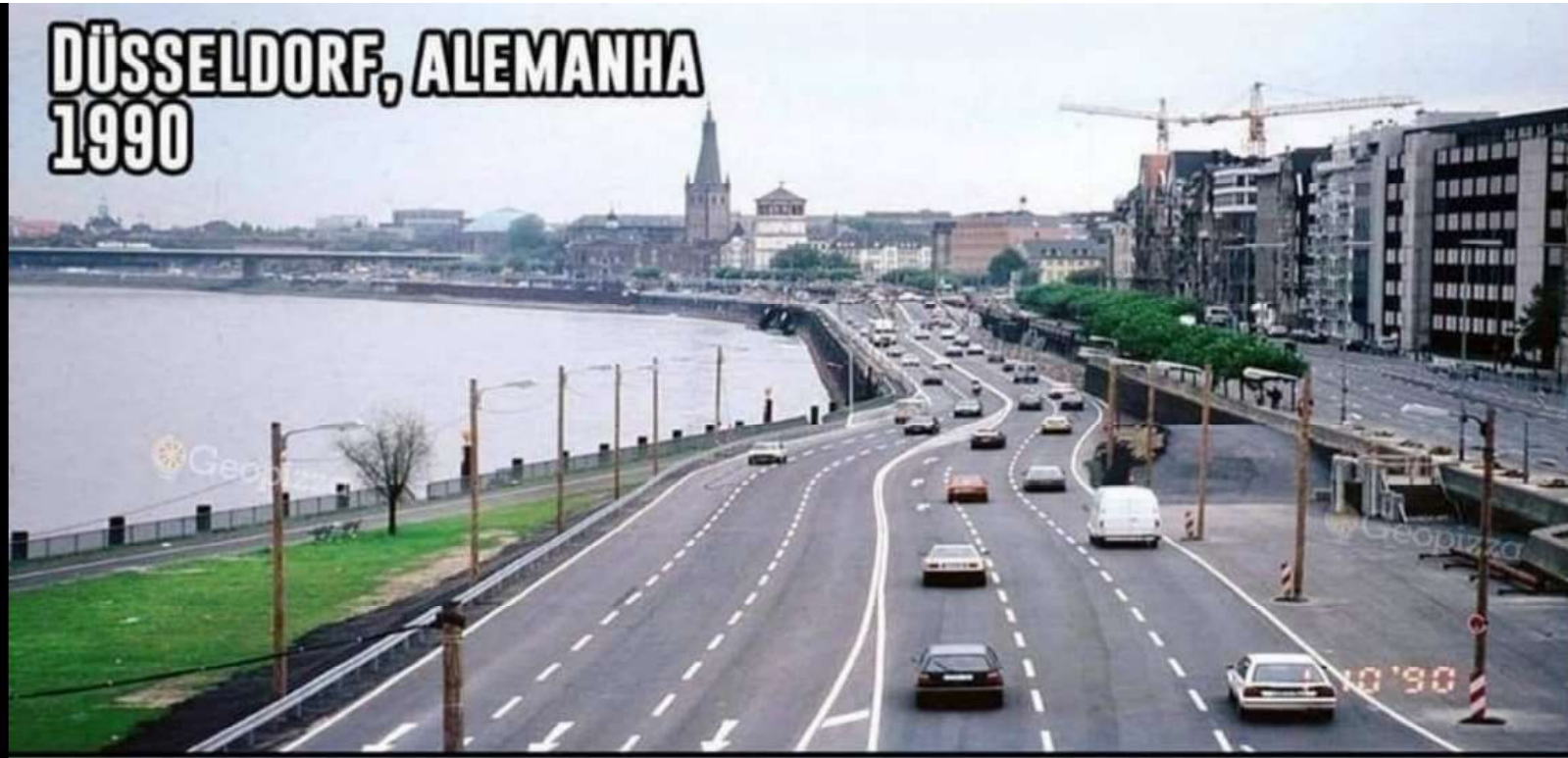


ODPADY



WYSYPISKO

**DÜSSELDORF, ALEMANHA**  
**1990**



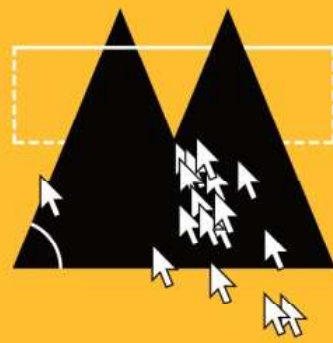
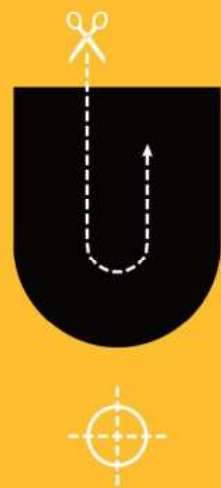
**2019**

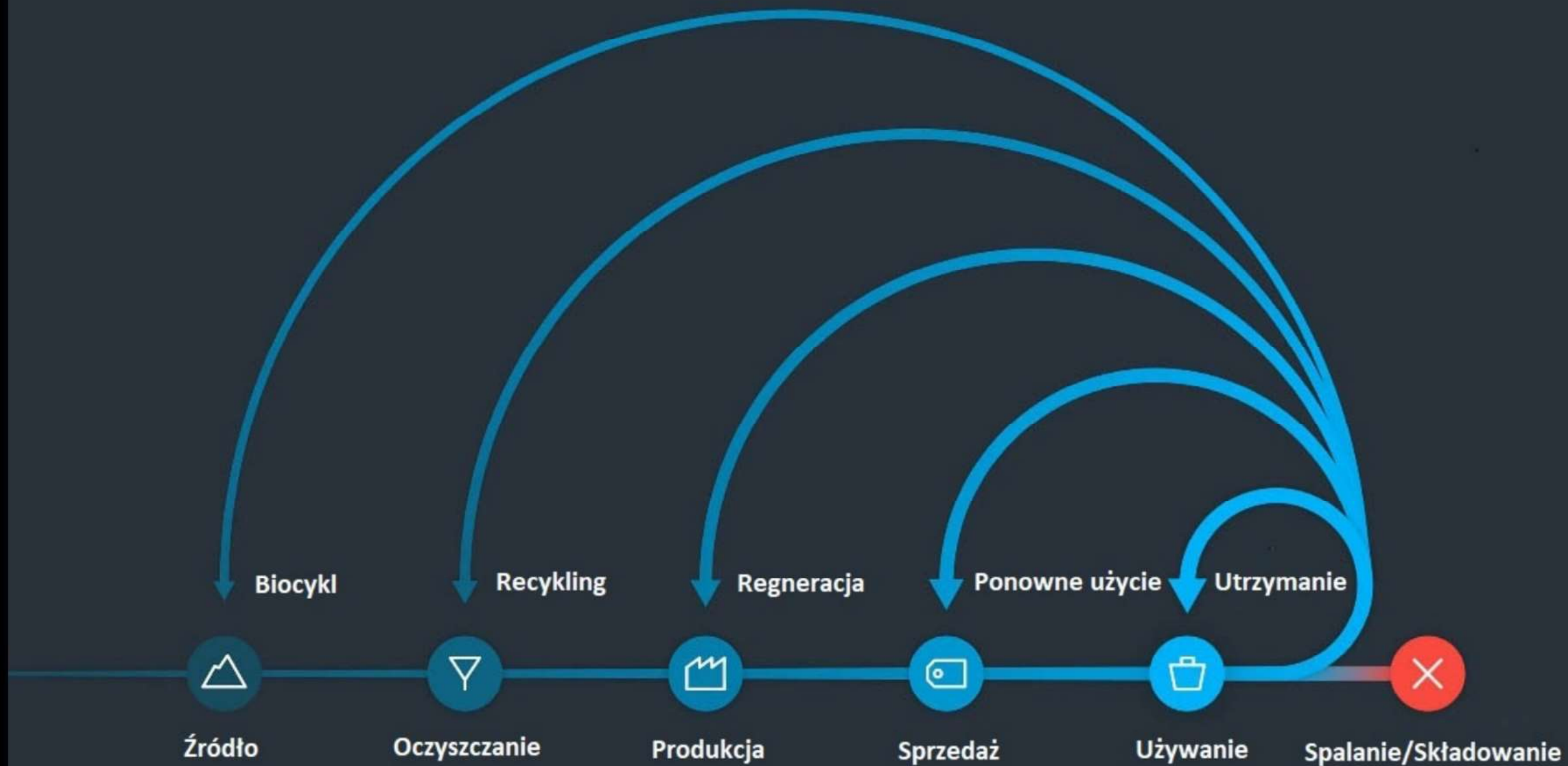




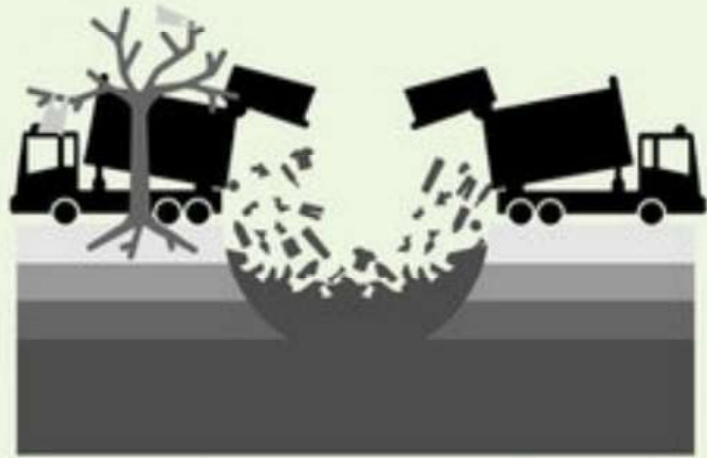








# LINEAR ECONOMY



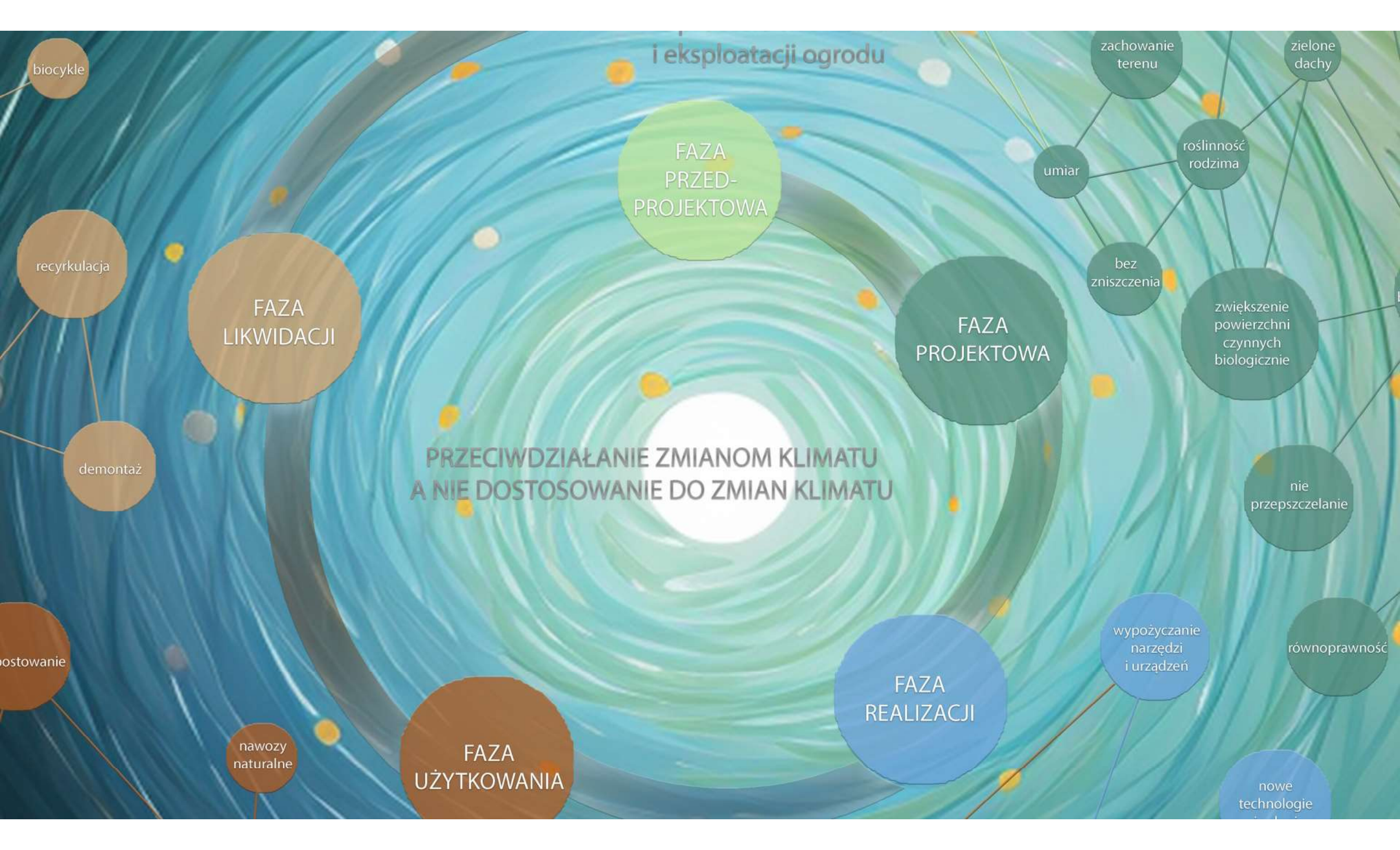
# RECYCLING ECONOMY



# CIRCULAR ECONOMY







# Projektuję nie tylko do oddania obiektu do użytku

- eksploatację
- utrzymanie
- zamykanie i wykorzystanie wtórne materiałów
- to co będzie po moim obiekcie



- niszczyć nie tworzę

- jak nie muszę robić, to nie robię

- jak robię, to z czegoś co już jest na miejscu lub bardzo blisko

Zeroenergetyczność

Dekarbonizacja

Zeroemisyjność

Zerowy bilans ziemny



**Tropizmy czy sukcesja**  
**ZARASTANIE**  
**Drugie życie drzew**  
**Drzewa weterańskie**



# Chwast Szkodnik



# Czwarta przyroda jako podstawa NIEESTETYCZNA ESTETYKA





Nieużytki

# Pochwała lenistwa

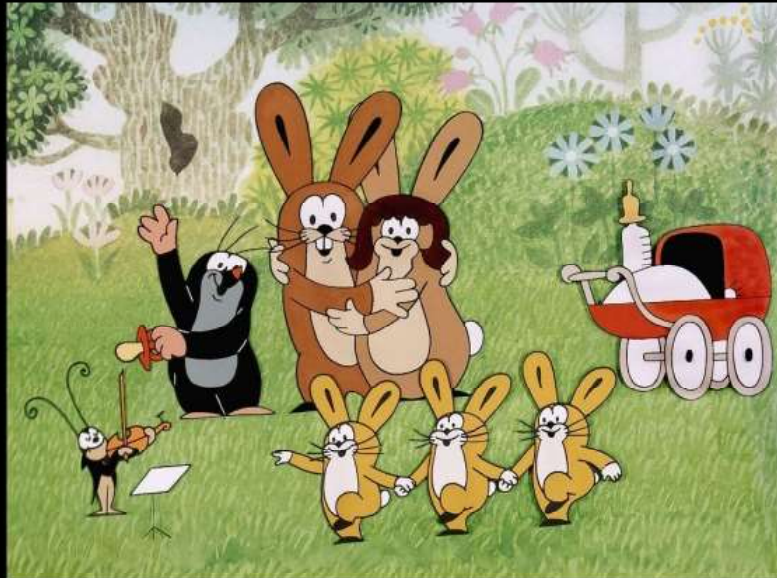
## Nauka LB \*

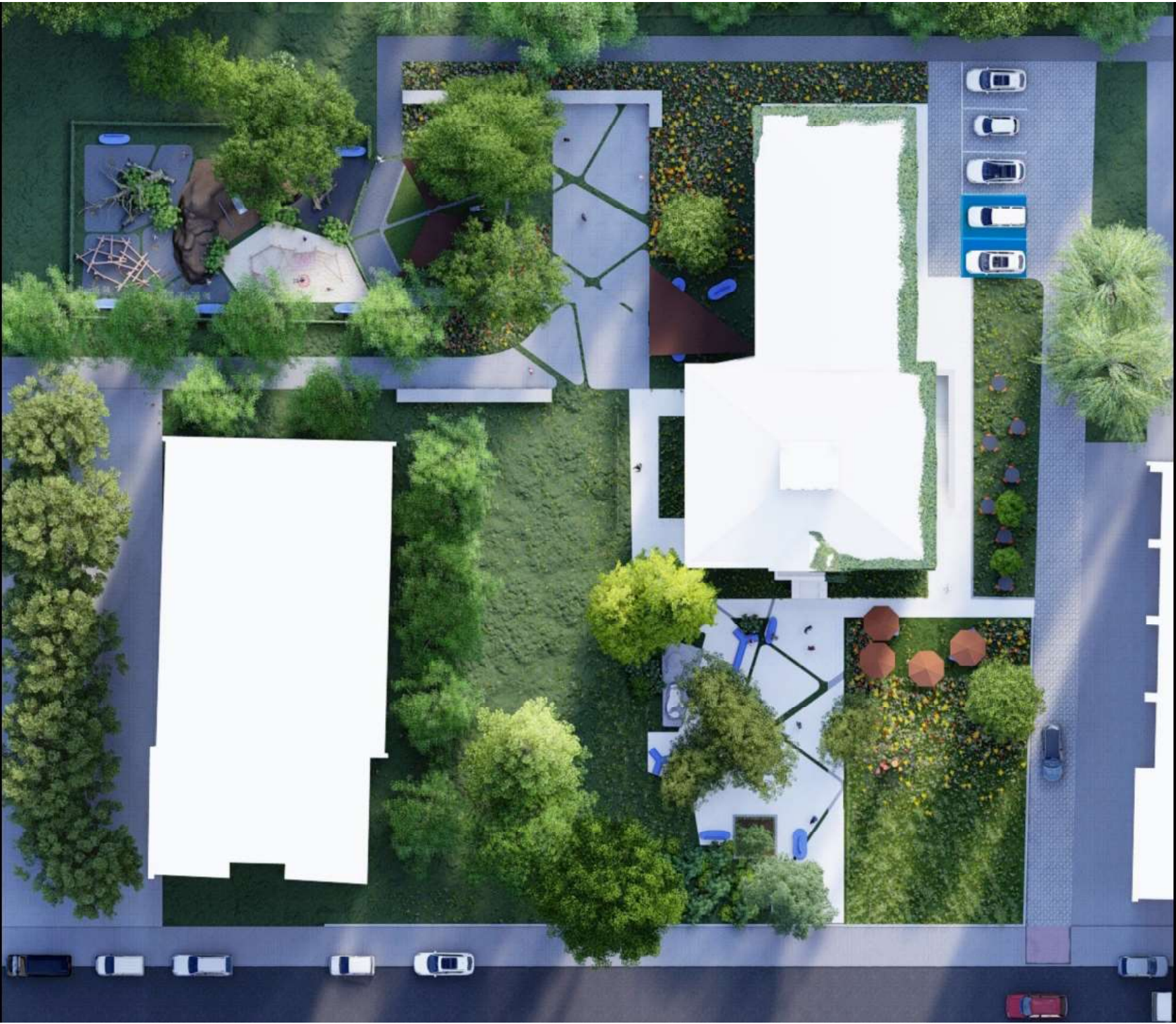


**\*LEŻENIE BYKIEM**



# Projektowanie równoprawne











Zelkova carpinifolia



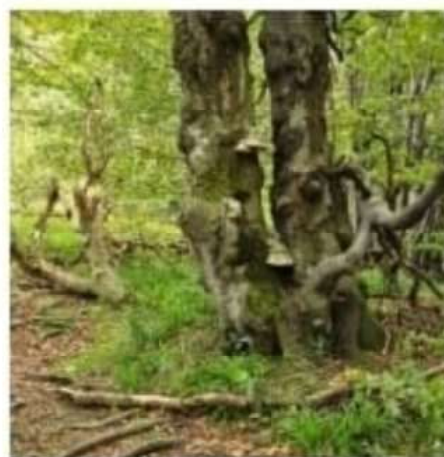






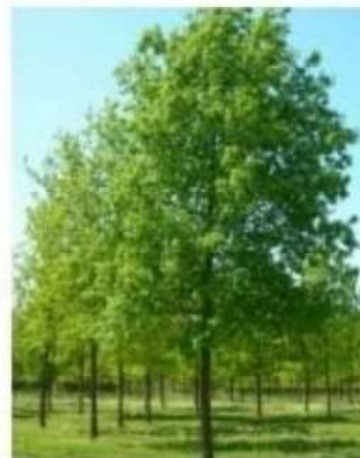


Antoni Żubryd „Zuch”  
Bieszczady



*Fagus sylvatica*

Józef Franczak ps. „Lalek”  
rejon lubelski



*Quercus robur*

Danuta Helena Siedzik „Inka”  
rejon pomorski



*Pinus sylvestris*









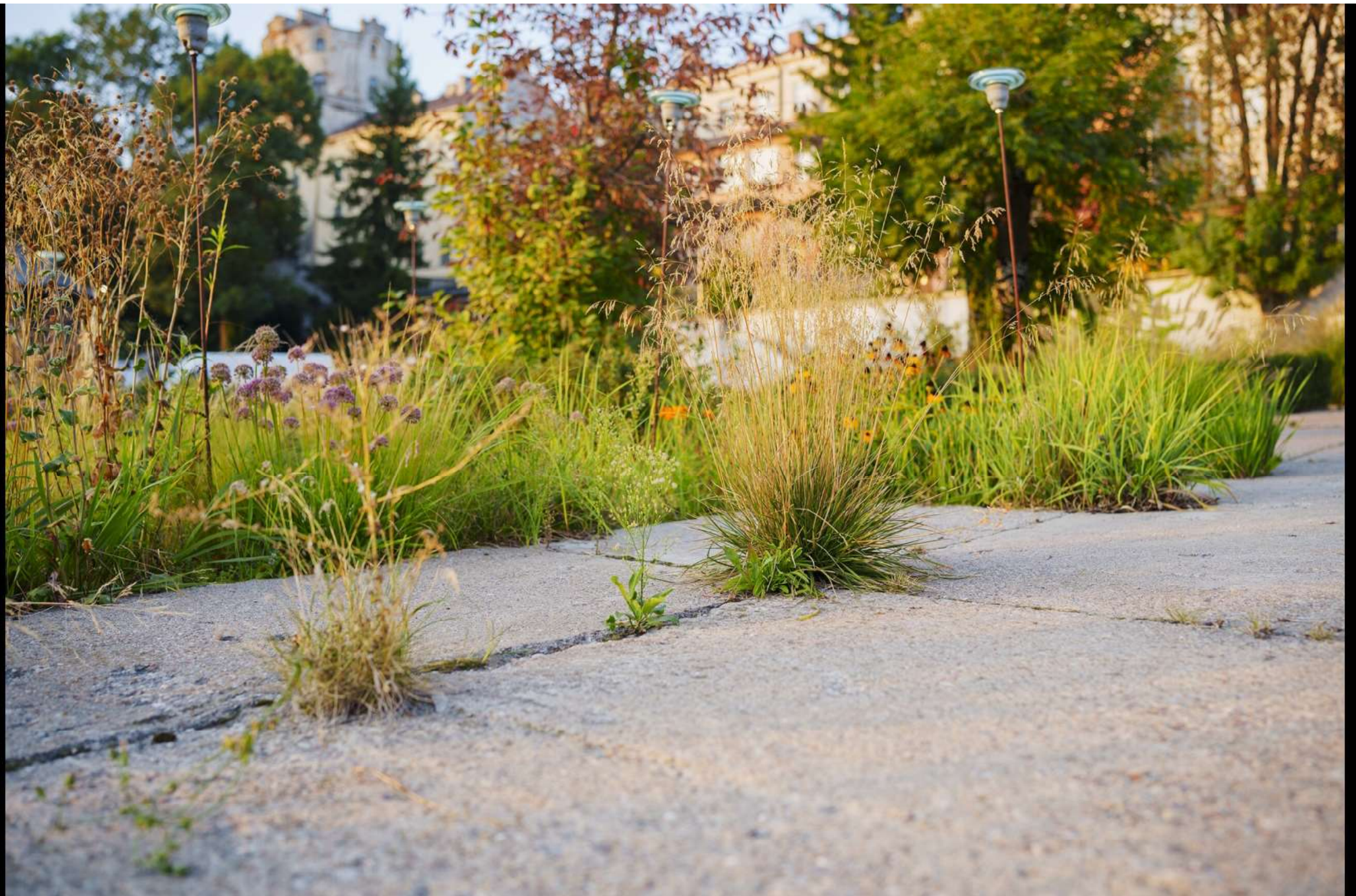














Zdrowe Miasto  
CELĘŻA BISKUPIŃSKA

7

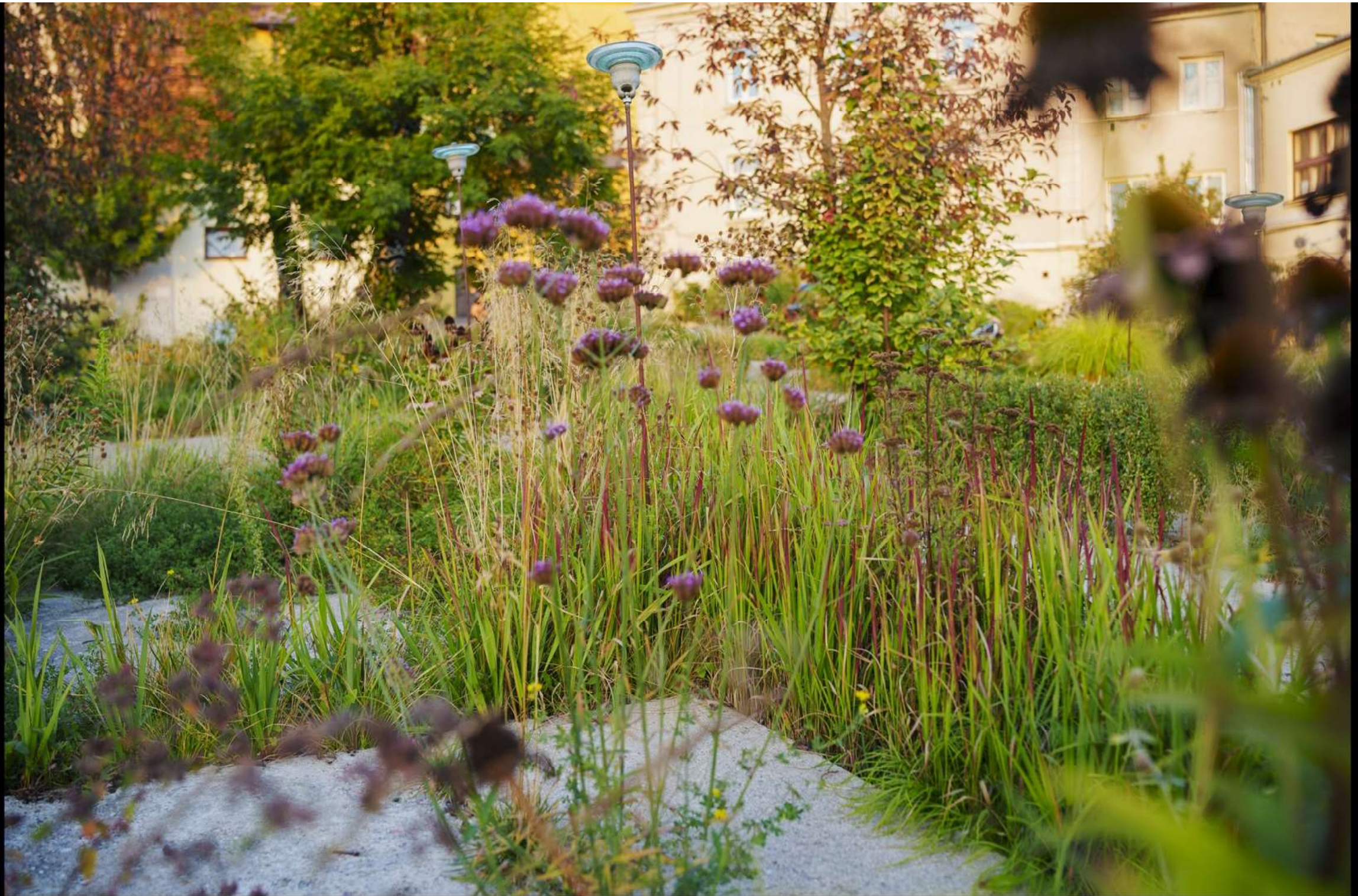


DRUGIE ŻYCIE DRZEWA

TERENACH  
KRAJOBRAZU

PERLA









zmniejszyłam udział nawierzchni wykonanych z kostki o 28,44 m<sup>2</sup>

wprowadziłam kompostowalny beton konopny do wykonania ścian kuchni ogrodowej oraz słupków ogrodzenia

użyłam ogrodzenia oraz wyposażenia kuchni pochodzących z drugiego obiegu

zrezygnowałam całkowicie z ogrodzenia z siatki naciągowej o łącznej długości 190 metrów

zastąpiłam ogrodzenie z siatki naciągowej suchopłotem oraz żywopłotem kładzionym

odstąpiłam 268,85 m<sup>2</sup> terenu działki dla dużych dzikich zwierząt poprzez nie ogrodzenie go (10% obszaru działki)

pozostawiłam także 1 158 m<sup>2</sup> na trawniki niekoszone, aby mogły zarastać (43,9% obszaru działki)

zaprojektowałam rabaty z roślinnością rodzimą o pow. 376,7 m<sup>2</sup> (14,3% obszaru działki)

zachowałam część ścian oraz fundamenty budynku gospodarczego, aby stworzyć wiatę śmietnikową i dodatkowe miejsce postojowe dla samochodu

zaprojektowałam zbiornik retencyjny o pow. 67 m<sup>2</sup> w oparciu o nieckę bez użycia rur, folii lub innych zbędnych materiałów

wykorzystałam moduły fotowoltaiczne do stworzenia dachu kuchni ogrodowej

zmniejszyłam ilość oświetlenia na działce w celu redukcji zanieczyszczenia światłem

znalazłam alternatywę blatu samodzielnie wykonanego ze szkła z recyklingu

znalazłam zamienniki dla materiałów potrzebnych do wykonania podbudowy pod nawierzchnie

zrezygnowałam z paleniska w ogrodzie

## Dane Opis ogólny

Projekt zagospodarowania terenu zakłada stworzenie funkcjonalnej przestrzeni dla rodziny z dwójką dzieci. Zajmuje on dość dużą powierzchnię, której człowiek nie musi w całości wykorzystywać pod swoje potrzeby. Z tego powodu znaczna część terenu została przeznaczona dla fauny i flory. Wyznaczono nawet jeden fragment działki, który znajdzie się poza linią ogrodzenia, aby służyć dzikim zwierzętom ze względu na brak miejsc do schronienia wśród ogromnych obszarów okolicznych pól.



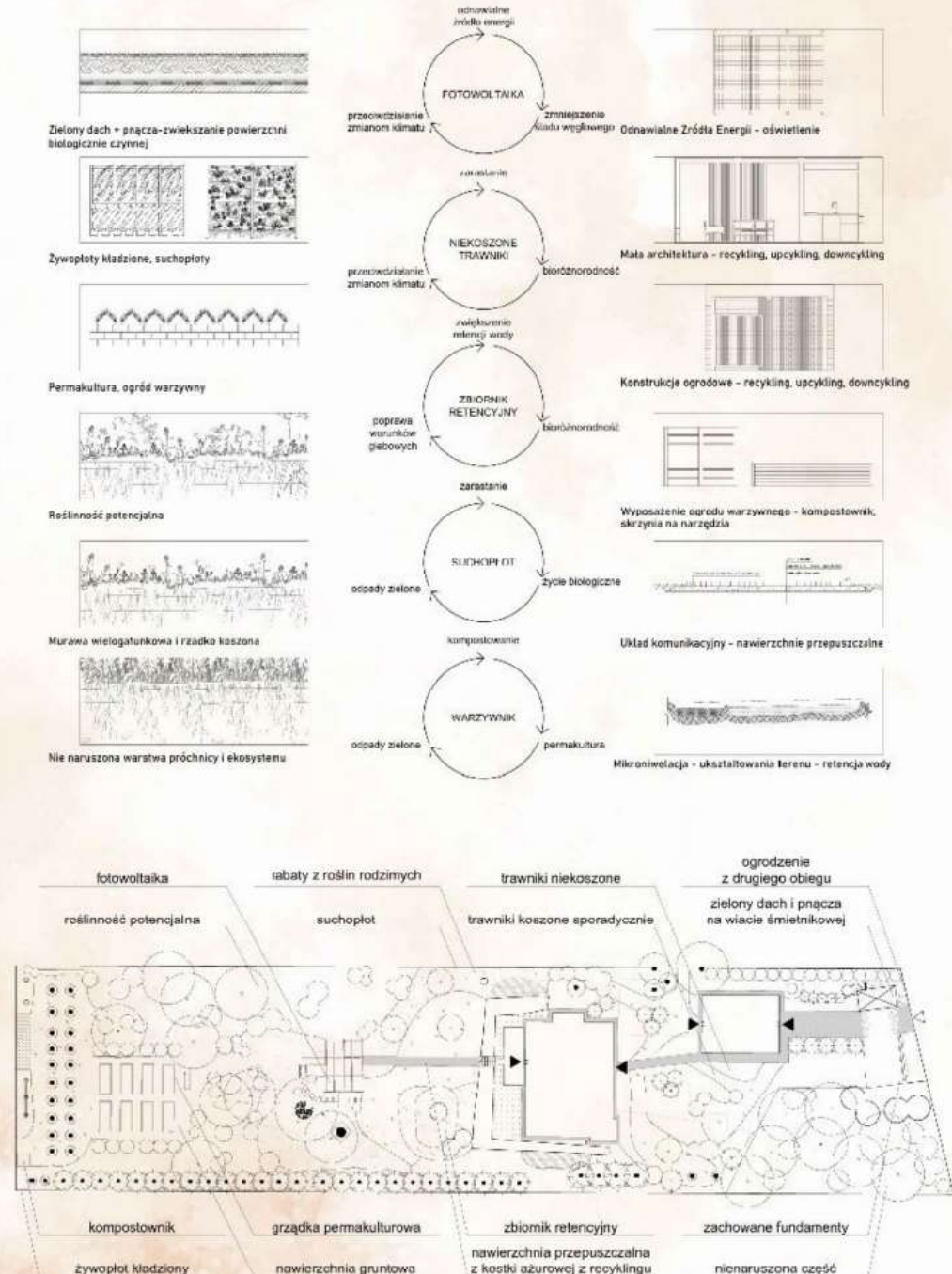
W ogrodzie znajduje się kuchnia zewnętrzna połączona ze znajdującą się na jej dachu fotowoltaiką. Dzięki dostępie do wody i prądu, a także odpowiedniemu wyposażeniu przygotowanie posiłków nie będzie stanowiło problemu. Obok znajduje się drewniany szalony porośnięty bluszczem przeznaczony specjalnie do zabaw dla dzieci. Jednak aktywności, a także wypoczynkowe będzie służył cały ogród. Dlatego hamak czy leżak będzie można umieścić w dowolnym miejscu.



Według założenia kuchnia zewnętrzna będzie stanowiła granicę między częścią estetyczną, a tą a "nieestetycznej estetyce". Dlatego na dalszą część działki z sadem i warzywnikiem poprowadzi utwardzona ścieżka gruntowa. Znajdą się tam wyniesione grządki oparte o permakulturę, kompostownik oraz skrzynia na narzędzia. Całość zostanie otoczona roślinnością potencjalną, ponieważ właśnie w tej części projektantem będzie natura.



Oprócz tego w niektórych miejscach pojawią się wyłącznie nasadzenia z roślin rodzimych, a w innych będą się one przeplatać z potencjalnymi. Zostanie wyznaczony również podział na trawniki niekoszone i te koszone sporadycznie w celu stworzenia przejścia. Będą to miejsca, w których nie ma konieczności projektować utwardzonej ścieżki ze względu na zbyt rzadkie wykorzystanie ich.





# A&B

Architektura & Biznes

10  
2024



37,00 zł  
(w tym 8% VAT)



INDERS-351008  
1559-1230-1817

[www.architekturaibiznes.pl](http://www.architekturaibiznes.pl)

Wydawca: Wydawnictwo A&B | Wojciech Januszczak | [wojciechjanuszczak@gmail.com](mailto:wojciechjanuszczak@gmail.com)

Zarastanie  
i cyrkularność



# Wojciech Januszczyk

2,5 tys. obserwujący • 1,4 tys. obserwowanych



Zobacz pulpit

Edytuj

Reklamuj



Posty

Informacje

Rolki

Zdjęcia

Filmy

Grupy

Więcej ▾

