

## Scenariusz 3

# Woda i lód – wspólne oddziaływanie na klimat

---





## **Atmosfera**

## **Kriosfera**

wszystkie formy występowania lodu - na i pod powierzchnią Ziemi.

## **Hydrosfera**

ogół wód na Ziemi, obejmujący wodę ypodziemną i powierzchniową: rzeki, jeziora, morza, oceany, lodowce i lądolody oraz bagna, a także woda zawarta w atmosferze i biosferze;



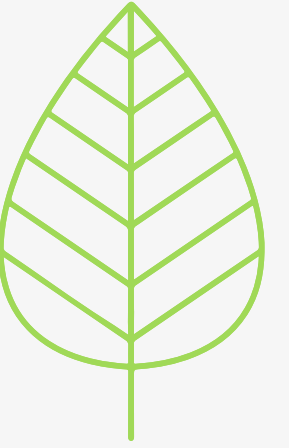
Czy poniższe zdanie jest prawdziwe?

**1. Woda występuje w pięciu stanach skupienia.**



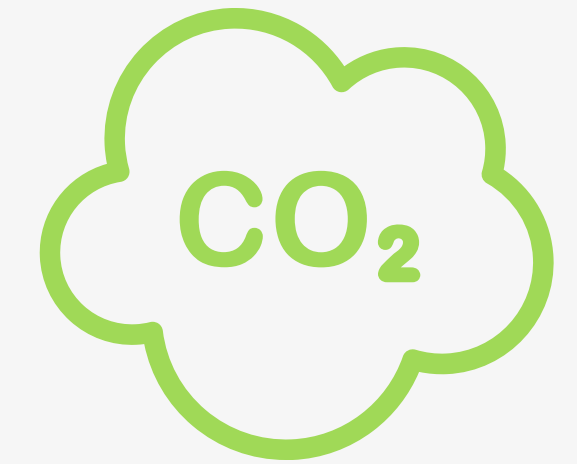
Czy poniższe zdanie jest prawdziwe?

**2. Żadna inna powszechnie występująca substancja nie występuje w trzech stanach skupienia.**



Czy poniższe zdanie jest prawdziwe?

**3. Bez wody materia ożywiona umiera.**



Czy poniższe zdanie jest prawdziwe?

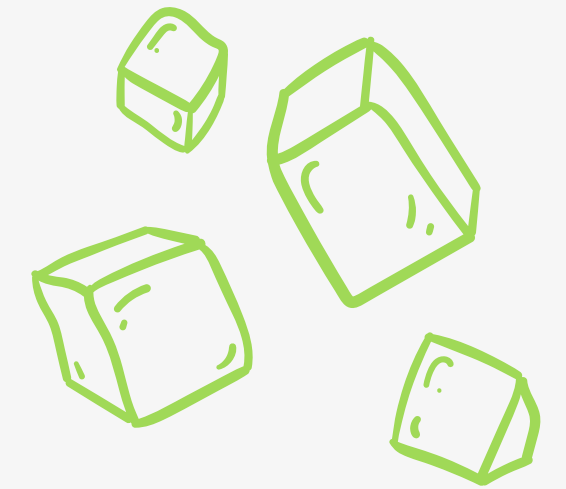
**4. Dwutlenek węgla ( $\text{CO}_2$ ) może rozpuszczać się w wodzie.**



Czy poniższe zdanie jest prawdziwe?

**5. Woda w oceanach jest jak bateria – potrzebuje dużo czasu, aby się nagrzać, następnie długo “oddaje” zmagazynowaną energię.**

Czy poniższe zdanie jest prawdziwe?



**6. Woda w stałym stanie skupienia (lód) charakteryzuje się większą gęstością niż woda w stanie ciekłym.**



Czy poniższe zdanie jest prawdziwe?

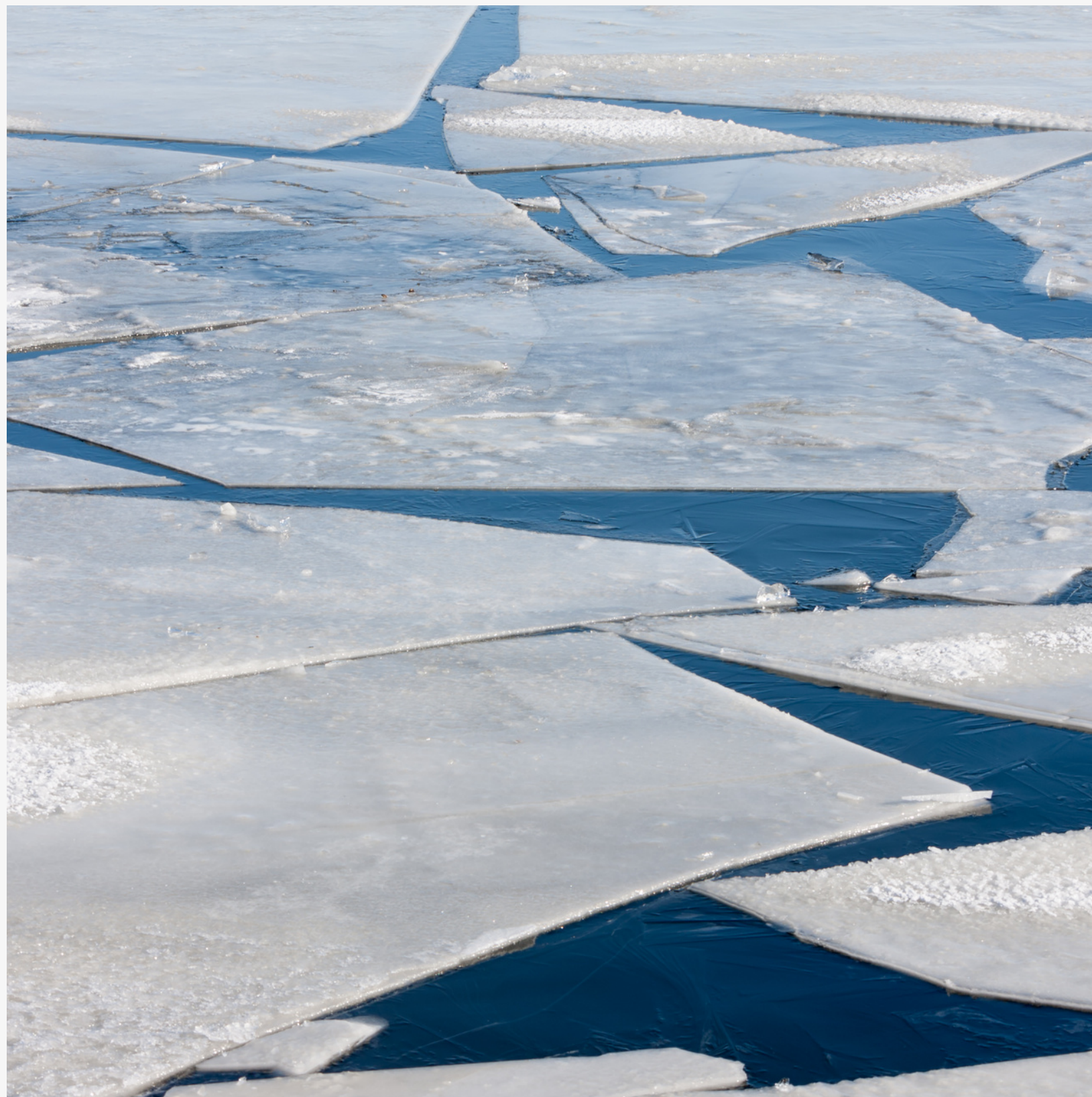


**7. Woda jest najbardziej gęsta w temperaturze 4 stopni Celsjusza.**

# Główne typy lodu



# Jak lód morski wpływa na właściwości oceanu?

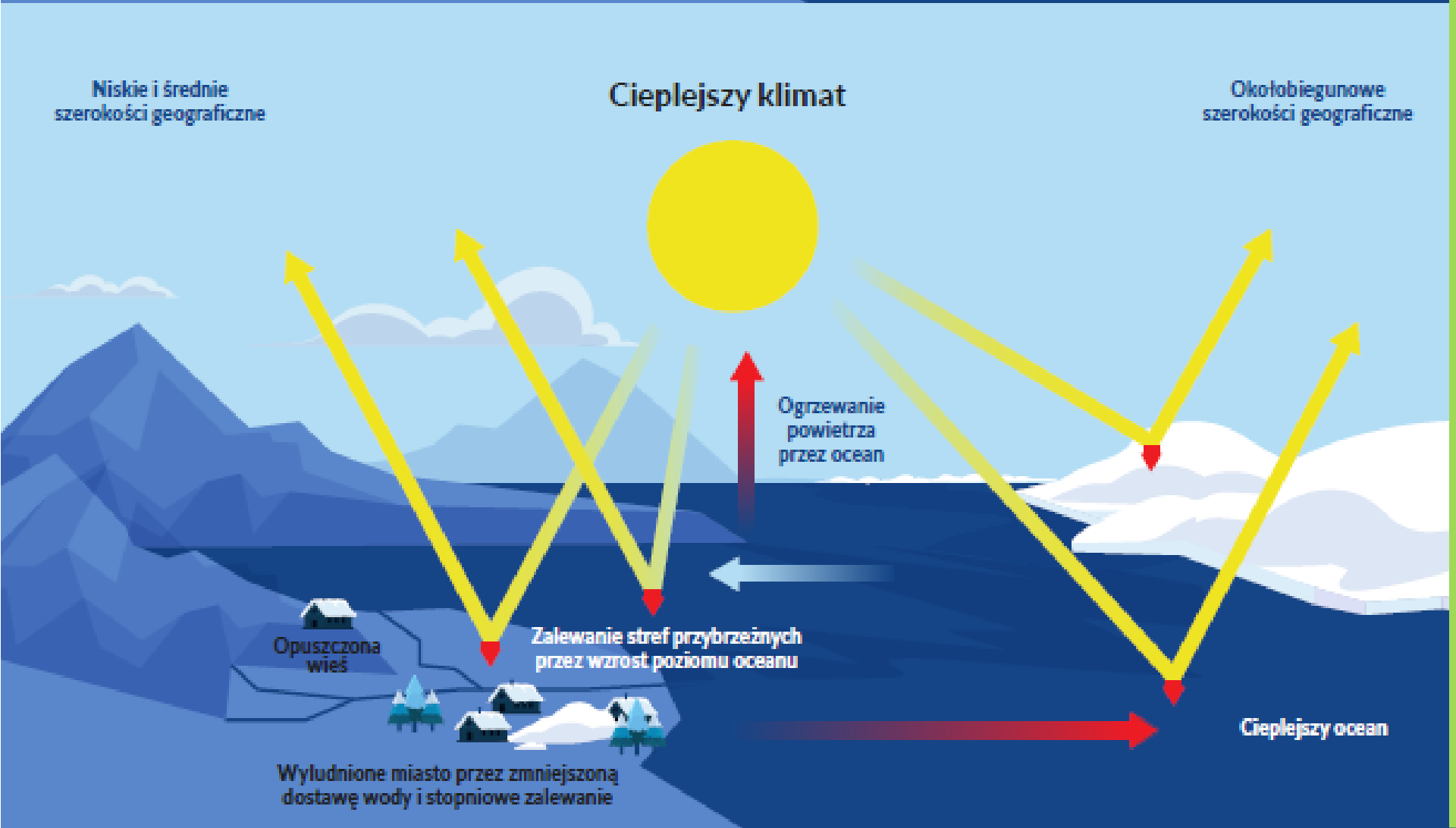
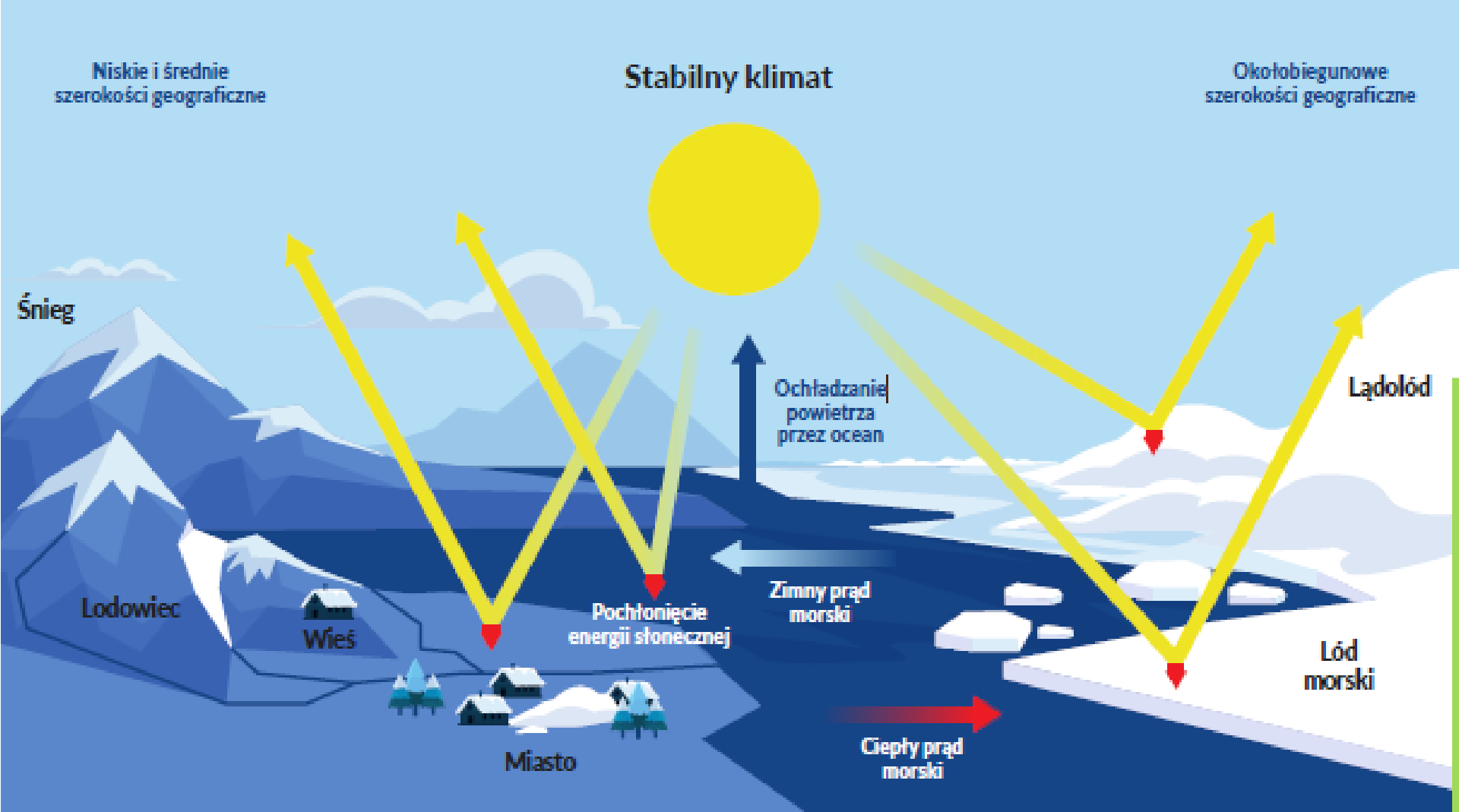


# Mapa występowania lodowców na świecie



# Jak zmieni się wybrzeże Polski w zależności od wzrostu poziomu morza?





**Współoddziaływanie między temperaturą powietrza, hydrosferą i kriosferą**

