

# MINISTERSTWO ROLNICTWA I ROZWOJU WSI

## ZINTEGROWANY SYSTEM ROLNICZEJ INFORMACJI RYNKOWEJ - (ZSRIR)

(podstawa prawna: ustawa o rolniczych badaniach rynkowych z dnia 30 marca 2001 r.)

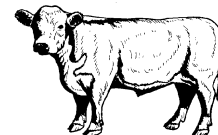
WYDZIAŁ INFORMACJI RYNKOWEJ I STATYSTYKI ROLNEJ

### Rynek wołowiny i cielęciny

(informacja tygodniowa<sup>1</sup>)

NR 39/2019

Czwartek, 3 października 2019 r.



Notowania<sup>2</sup> w okresie: 23.09 – 29.09.2019r.

### 1. Ceny zakupu bydła rzeźnego w Polsce

Tablica 1. Zbiorcze zestawienie danych dotyczących zakupionego bydła rzeźnego w ubojniach w kraju

POLSKA										
Kategoria bydła	CENA ZAKUPU*					Średnia masa tuszy ciepłej		Liczba sztuk Zmiana tyg. [%]	Struktura skupu	
	wg w.ż.* [z/kg]	dla mpc** [z/tonę]	dla mps** [z/tonę]	Zmiana ceny [%]		[kg]	Zmiana tyg. [%]		[%]	Zmiana tyg. [w pkt. %]
	2019-09-29	2019-09-29	2019-09-29	tyg.	roczna	2019-09-29	[%]	2019-09-29		
<b>Bydło ogółem</b>	5,90	11 392	11 620	-0,3	-12,2	312,0	-1,7	-5,4	100,0	-
bydło 8-12 m-cy (Z)	6,29	11 676	11 910	1,1	-14,6	256,3	-6,0	118,2	0,1	0,1
byki 12-24 m-ce (A)	6,28	11 789	12 025	-0,3	-15,5	348,4	-0,9	-14,0	35,8	-3,6
byki > 24 m-cy (B)	6,16	11 563	11 794	0,3	-16,5	382,7	-2,4	-14,1	8,9	-0,9
wolce > 12 m-cy (C)	--	--	--	--	--	--	--	--	--	--
krowy (D)	4,79	9 826	10 023	-0,2	-13,7	274,5	0,7	2,9	32,3	2,6
jałówki > 12 m-cy (E)	6,57	12 687	12 940	1,0	-4,4	280,9	-0,5	2,7	22,9	1,8

\* - jest to cena netto zapłacona dostawcom bydła za dostarczony do rzeźni pełnowartościowy żywiec wołowy na bazie franco zakład czyli wraz z kosztami transportu dostawcy jak i rzeźni jeśli poniosła ona koszty transportu związane z zakupem żywca. Cena ta zawiera również wszelkie dodatkowe płatności (premie, nagrody itp.) niezależnie od okresu w jakim zostały wypłacone.

\*\* - w.ż. - waga żywa ( cenę za wagę żywą wyliczono stosując średnie wskaźniki wydajności rzeźnej uzyskane w Polsce (średnia ważona) w latach 2011-2015: bydło ogółem - 0,518 (było 0,507); byki do 2 lat - 0,539 (było 0,550); byki > 2 lat - 0,535 (było 0,520); wolce - 0,54 (było 0,540); krowy - 0,465 (było 0,478) i jałówki - 0,516 (było 0,530),

mpc - masa poubojowa ciepła, mps - masa poubojowa schłodzona,

\*\*\* z uwagi na ustawowy obowiązek nieidentyfikowalności danych, ceny nie podano

Źródło: Zintegrowany System Rolniczej Informacji Rolniczej (ZSRIR – MRiRW)

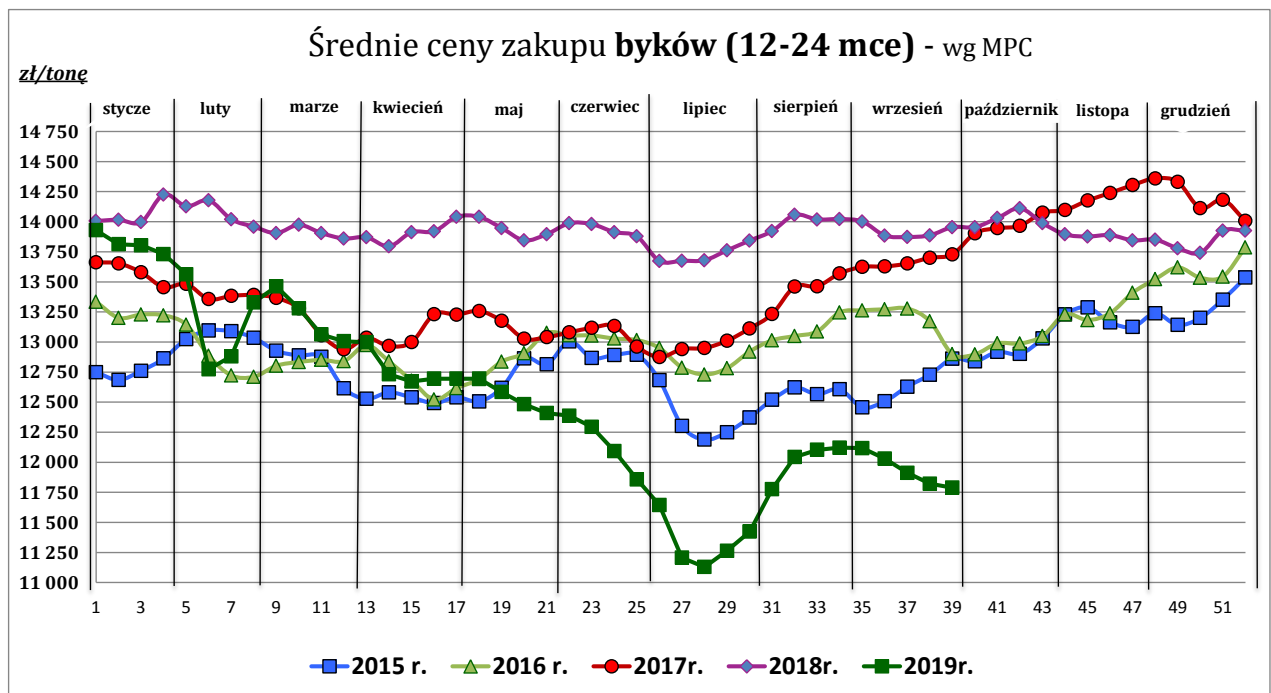
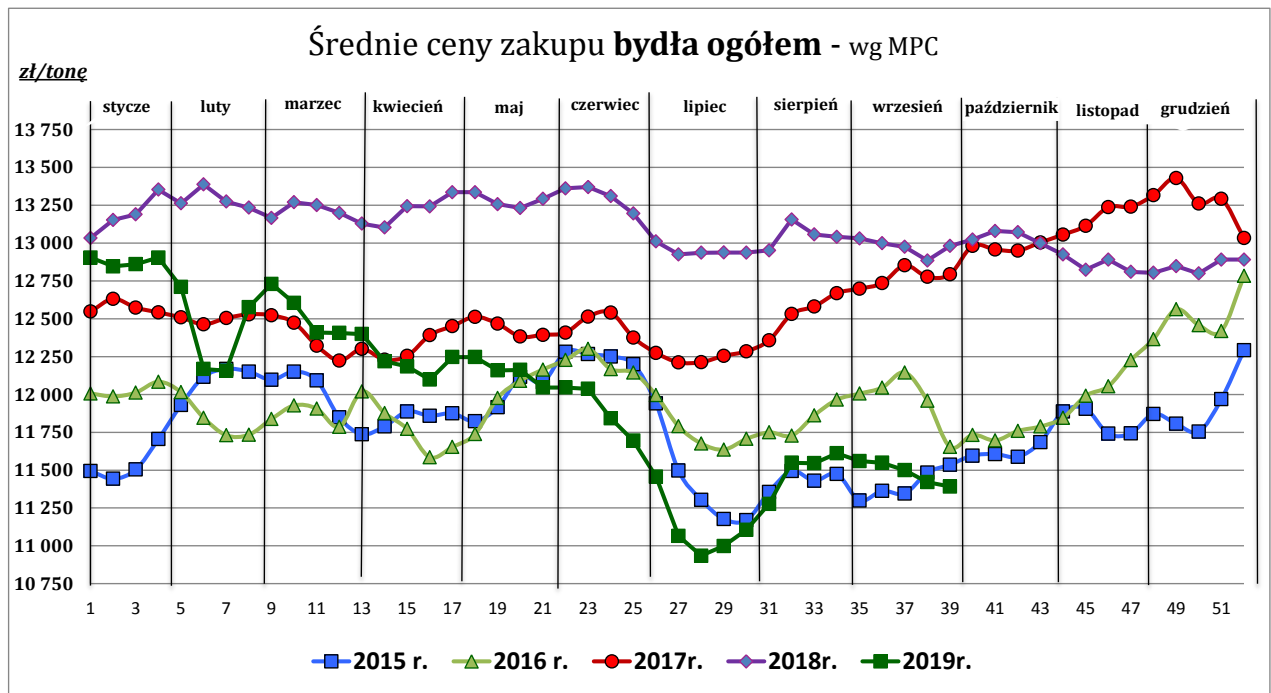
<sup>1</sup> Wersja biuletynu z prezentacją graficzną danych publikowana jest w ostatnim tygodniu każdego miesiąca.

<sup>2</sup> Badanie cen zakupu i cen sprzedaży w zakładach mięsnych prowadzone jest na reprezentatywnej próbie. Ceny zakupu rejestrowane są dla klas SEUROP wg rozporządzenia Rady (WE) Nr 1234/2007 z dnia 22 października 2007r. ustanawiającego wspólną organizację rynków rolnych oraz przepisy szczegółowe dotyczące niektórych produktów rolnych („rozporządzenie o jednolitej wspólnej organizacji rynku”) (Dz.U. L 299 z 16.11.2007, str. 1, z późn. zm.) i wg rozporządzenia Komisji (WE) nr 1249/2008 z dnia 10 grudnia 2008 r. r. ustanawiającego szczegółowe zasady wdrożenia wspólnotowych skal klasyfikacji tusz wołowych, wieprzowych i baranich oraz raportowania ich cen (Dz. U. Nr L 337 z 16.12.2008, str. 3 z późn. zm.) oraz rozporządzenia Ministra Rolnictwa i Rozwoju Wsi z dnia 4 lutego 2009 r. w sprawie szczegółowego sposobu oznaczania klasy jakości handlowej tusz wołowych (Dz.U. z dn. 19.02.2009r. Nr 28, poz. 180). Ceny zakupu rejestrowane są dla masy poubojowej schłodzonej.

Badanie cen targowiskowych prowadzone jest na targowiskach na których dokonywany jest obrót bydłem a ceny rejestrowane są jako średnie arytmetyczne zrealizowanych transakcji

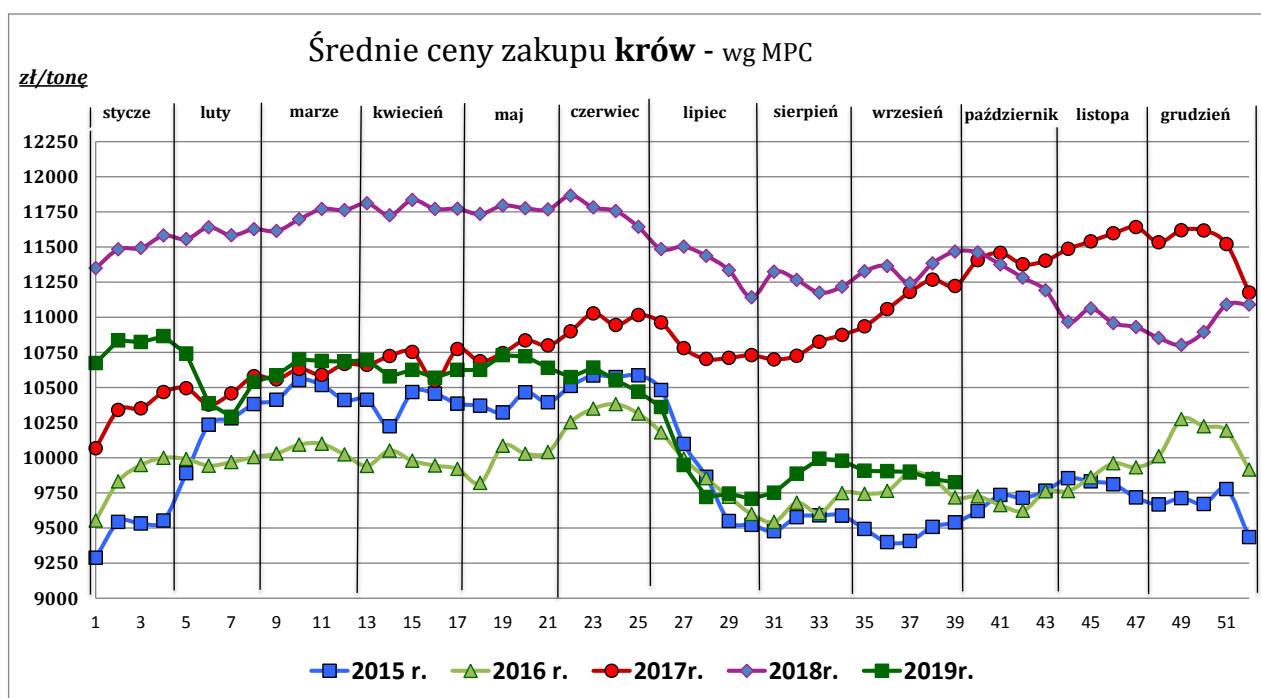
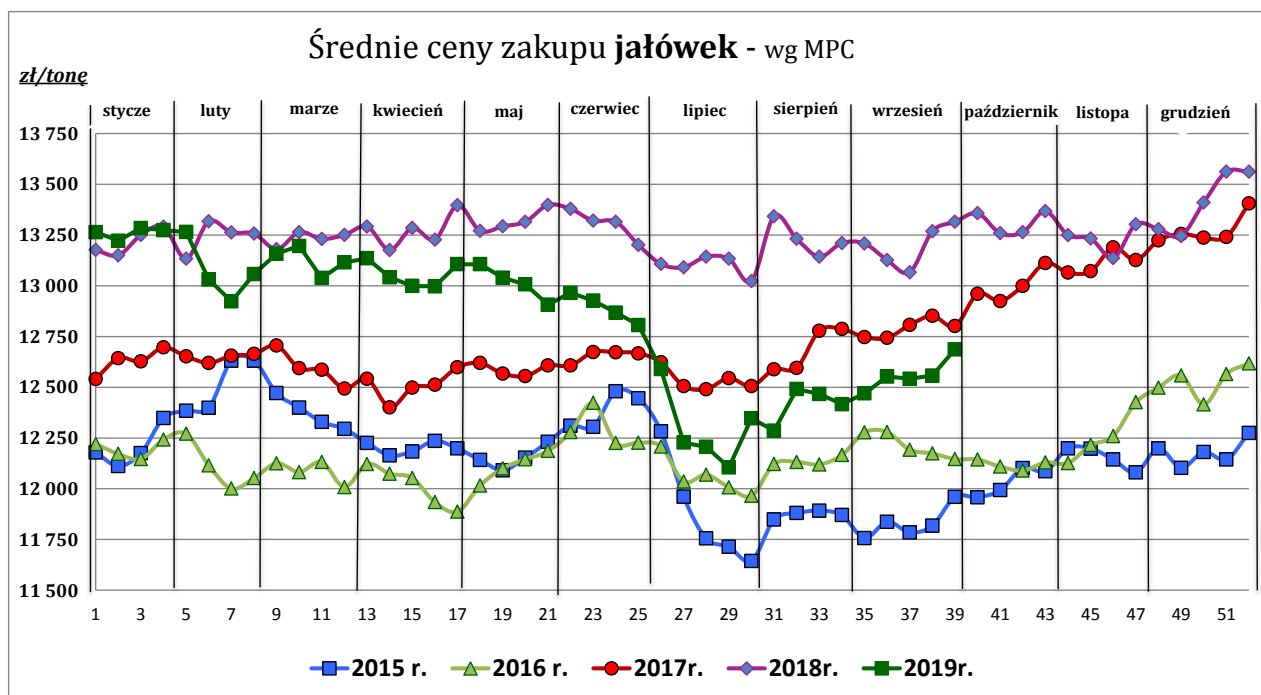
Wykorzystanie możliwe z dokładnym podaniem źródła

Z i n t e g r o w a n y S y s t e m  
R o l n i c z e j I n f o r m a c j i R y n k o w e j



*Wykorzystanie możliwe z dokładnym podaniem źródła*

**Zintegrowany System  
Rolniczej Informacji Rynkowej**



Źródło: Zintegrowany System Rolniczej Informacji Rynkowej (ZSRIR – MRiRW)

**Tablica 2. Zbiorcze zestawienie danych dotyczących zakupu bydła rzeźnego wg makroregionów**

<b>MAKROREGION</b>									
Kategoria bydła	Cena zakupu				Średnia tuszy masa cieplej		Zmiana tyg. poziomu uboju [%]	Struktura zakupu	
	wg w.ż. [zł/kg]	dla mpc [zł/tonę]	dla mps [zł/tonę]	Zmiana tyg. [%]	[kg]	Zmiana tyg. [%]		[%]	Zmiana tyg. [w pkt.%]
	2019-09-29	2019-09-29	2019-09-29	2019-09-29	2019-09-29	2019-09-29	2019-09-29	2019-09-29	2019-09-29
<b>Centralny</b>									
<b>Bydło ogółem</b>	<b>5,96</b>	<b>11 507</b>	<b>11 738</b>	<b>-0,2</b>	<b>311,4</b>	<b>-1,8</b>	<b>-8,1</b>	<b>100,0</b>	<b>-</b>
bydło 8-12 m-cy (Z)	6,18	11 473	11 702	-0,1	256,3	-0,2	166,7	0,2	0,1
byki 12-24 m-ce (A)	6,32	11 859	12 096	-0,2	345,9	-0,5	-18,0	36,8	-4,5
byki > 24 m-cy (B)	6,22	11 673	11 907	0,1	381,5	-3,5	-12,5	9,6	-0,5
wolce > 12 m-cy (C)	--	--	--	--	--	--	--	--	--
krowy (D)	4,78	9 814	10 010	-0,4	269,4	0,1	0,5	29,4	2,5
jałówki > 12 m-cy (E)	6,60	12 741	12 996	1,4	282,5	0,0	1,9	24,0	2,3
<b>Południowy</b>									
<b>Bydło ogółem</b>	<b>5,92</b>	<b>11 437</b>	<b>11 666</b>	<b>-0,2</b>	<b>313,5</b>	<b>-1,8</b>	<b>-2,5</b>	<b>100,0</b>	<b>-</b>
bydło 8-12 m-cy (Z)	6,62	12 289	12 534	5,9	250,0	-14,4	0,0	0,1	0,0
byki 12-24 m-ce (A)	6,26	11 738	11 972	-0,4	349,9	-1,9	-10,6	37,8	-3,4
byki > 24 m-cy (B)	6,10	11 441	11 670	0,6	378,7	-1,1	-14,4	8,4	-1,2
wolce > 12 m-cy (C)	--	--	--	--	--	--	--	--	--
krowy (D)	4,88	10 020	10 221	0,9	278,2	2,4	7,1	31,0	2,8
jałówki > 12 m-cy (E)	6,60	12 745	13 000	0,2	277,2	-1,2	6,2	22,6	1,8
<b>Północny</b>									
<b>Bydło ogółem</b>	<b>5,39</b>	<b>10 400</b>	<b>10 608</b>	<b>-0,3</b>	<b>307,9</b>	<b>-0,4</b>	<b>-0,4</b>	<b>100,0</b>	<b>-</b>
bydło 8-12 m-cy (Z)	--	--	--	--	--	--	--	--	--
byki 12-24 m-ce (A)	6,09	11 428	11 657	2,4	365,6	3,7	17,5	18,5	2,8
byki > 24 m-cy (B)	6,01	11 283	11 509	0,7	421,2	0,7	-26,5	6,3	-2,2
wolce > 12 m-cy (C)	--	--	--	--	--	--	--	--	--
krowy (D)	4,55	9 351	9 538	-2,7	282,1	-1,7	0,3	57,0	0,4
jałówki > 12 m-cy (E)	6,13	11 842	12 079	1,8	290,8	0,3	-6,0	18,1	-1,1

\*- z uwagi na ustawowy obowiązek nieidentyfikowalności danych, ceny nie podano

\*\* - z uwagi na brak porównywalności w obecnym tygodniu, danych nie podano

**Makroregiony skupu bydła oraz sprzedaży wołowiny w ćwierćtuszach**

Nazwa makroregionu	Województwa wchodzące w skład makroregionu
<b>centralny</b>	kujawsko-pomorskie, mazowieckie, łódzkie, wielkopolskie, lubuskie
<b>południowy</b>	lubelskie, małopolskie, podkarpackie, świętokrzyskie, dolnośląskie, opolskie, śląskie
<b>północny</b>	podlaskie, pomorskie, warmińsko-mazurskie, zachodnio-pomorskie

Wykorzystanie możliwe z dokładnym podaniem źródła

**Zintegrowany System  
Rolniczej Informacji Rynkowej**

## 2. Ceny sprzedaży wołowiny w Polsce

**Tablica 3. Średnie ceny netto i struktura sprzedaży ćwierci wołowych w ubojniach bydła z przeznaczeniem na rynek wewnętrzny dla Polski oraz makroregionów**

TOWAR	CENA [zł/tona]		Zmiana tygodniowa ceny [%]	Struktura sprzedaży			Wielkość sprzedaży zmiana tyg. [%]
	2019-09-29	2019-09-22		2019-09-29	2019-09-22	Zmiana tygodniowa [%]	
<b>POLSKA</b>							
<b>Ćwierci z buhajków do 2 lat - OGÓLEM</b>	<b>12 191</b>	<b>12 383</b>	<b>-1,6</b>	<b>100,00</b>	<b>100,00</b>	<b>--</b>	<b>10,5</b>
ćwierci przednie	9 666	9 575	0,9	17,04	14,72	15,7	27,9
ćwierci tylne	15 736	16 166	-2,7	8,81	10,95	-19,5	-11,0
ćwierci kompensowane	12 349	12 382	-0,3	74,14	74,33	-0,2	10,3
<b>Ćwierci z krów rzeźnych - OGÓLEM</b>	<b>10 630</b>	<b>10 484</b>	<b>1,4</b>	<b>100,00</b>	<b>100,00</b>	<b>--</b>	<b>15,5</b>
ćwierci przednie	8 782	8 719	0,7	2,79	3,39	-17,7	-4,9
ćwierci tylne	*	14 190	--	5,22	6,54	--	--
ćwierci kompensowane	10 394	10 281	1,1	91,99	90,07	2,1	18,0
<b>CENTRALNY</b>							
<b>Ćwierci z buhajków do 2 lat - OGÓLEM</b>	<b>12 081</b>	<b>12 314</b>	<b>-1,9</b>	<b>100,00</b>	<b>100,00</b>	<b>--</b>	<b>0,9</b>
ćwierci przednie	10 976	10 024	9,5	9,47	4,11	130,4	132,5
ćwierci tylne	14 498	*	--	2,98	2,31	--	--
ćwierci kompensowane	12 118	12 327	-1,7	87,55	93,59	-6,5	-5,6
<b>Ćwierci z krów rzeźnych - OGÓLEM</b>	<b>10 493</b>	<b>10 300</b>	<b>1,9</b>	<b>100,00</b>	<b>100,00</b>	<b>--</b>	<b>12,2</b>
ćwierci przednie	--	*	--	0,00	0,56	--	--
ćwierci tylne	*	*	--	0,13	4,07	--	--
ćwierci kompensowane	10 489	10 320	1,6	99,87	95,37	4,7	17,4
<b>PÓLUDNIOWY</b>							
<b>Ćwierci z buhajków do 2 lat - OGÓLEM</b>	<b>12 143</b>	<b>12 384,5</b>	<b>-1,9</b>	<b>100,00</b>	<b>100,00</b>	<b>--</b>	<b>13,9</b>
ćwierci przednie	9 239	9 466	-2,4	30,55	30,77	-0,7	13,1
ćwierci tylne	15 959	16 297	-2,1	16,34	21,80	-25,1	-14,6
ćwierci kompensowane	12 640	12 480	1,3	53,11	47,43	12,0	27,5
<b>Ćwierci z krów rzeźnych - OGÓLEM</b>	<b>10 765</b>	<b>10 528</b>	<b>2,2</b>	<b>100,00</b>	<b>100,00</b>	<b>--</b>	<b>16,9</b>
ćwierci przednie	*	*	--	0,76	0,14	--	--
ćwierci tylne	*	*	--	4,59	4,59	--	--
ćwierci kompensowane	10 542	10 373	1,6	94,64	95,27	-0,7	16,2
<b>PÓLNOCNY</b>							
<b>Ćwierci z buhajków do 2 lat - OGÓLEM</b>	<b>12 564</b>	<b>12 593</b>	<b>-0,2</b>	<b>100,00</b>	<b>100,00</b>	<b>--</b>	<b>30,7</b>
ćwierci przednie	*	*	--	2,22	2,63	--	--
ćwierci tylne	*	*	--	4,38	7,29	--	--
ćwierci kompensowane	12 461	12 415	0,4	93,40	90,08	3,7	35,5
<b>Ćwierci z krów rzeźnych - OGÓLEM</b>	<b>10 806</b>	<b>10 883</b>	<b>-0,7</b>	<b>100,00</b>	<b>100,00</b>	<b>--</b>	<b>22,3</b>
ćwierci przednie	*	*	--	10,86	13,40	--	--
ćwierci tylne	*	*	--	17,02	14,39	--	--
ćwierci kompensowane	9 918	10 038	-1,2	72,12	72,20	-0,1	22,2

\* - z uwagi na ustawy o obowiązek nieidentyfikowalności danych, ceny nie podano.

### **Makroregiony skupu bydła oraz sprzedaży wołowiny w ćwiercuszach**

Nazwa makroregionu	Województwa wchodzące w skład makroregionu
<b>centralny</b>	kujawsko-pomorskie, mazowieckie, łódzkie, wielkopolskie, lubuskie
<b>południowy</b>	lubelskie, małopolskie, podkarpackie, świętokrzyskie, dolnośląskie, opolskie, śląskie
<b>północny</b>	podlaskie, pomorskie, warmińsko-mazurskie, zachodnio-pomorskie

Wykorzystanie możliwe z dokładnym podaniem źródła

**Zintegrowany System  
Rolniczej Informacji Rynkowej**

**Tablica 4. Średnie ceny netto sprzedaży elementów mięsa wołowego z przeznaczeniem na rynek wewnętrzny dla Polski oraz makroregionów w okresie: 23.09 – 29.09.2019 r.**

Makroregion	Cena sprzedaży [zł/tonę]		Tygodniowa zmiana ceny [%]	
	rostbef z/k	udziec b/k	rostbef z/k	udziec b/k
<b>Ogółem kraj</b>	<b>29 658</b>	<b>22 463</b>	<b>-10,7</b>	<b>0,0</b>
Południowo-zachodni	*	*	--	--
Wielkopolski	*	*	--	--
Północno-zachodni	*	*	--	--
Północno-wschodni	--	*	--	--
Mazowiecko-łódzki	*	20 584	--	-2,4
Kujawski	--	--	--	--
Wschodni-dolny	*	19 518	--	-9,7
Południowo-środkowy	*	19 004	--	-7,6

\* - z uwagi na ustawowy wymóg nieidentyfikowalności danych, ceny nie podano

### 3. Ceny bydła żywego<sup>3</sup> w Polsce

#### 3.1 Ceny cieląt i młodego bydła opasowego w handlu hurtowym

**Tablica 5. Średnie ceny zakupu cieląt płci męskiej oraz młodego bydła opasowego**

Kategoria bydła	Jednostka	Cena zakupu			Zmiana ceny	
		2019-09-29	2019-09-22	2018-09-30	tyg. [%]	roczna [%]
Byczki od 8 dni do 4 tygodni - typ mleczny	zł/szt	476,19	467,94	616,90	1,8	-22,8
Byczki od 8 dni do 4 tygodni - typ mięsny	zł/szt	830,10	844,24	831,20	-1,7	-0,1
Młode bydło opasowe 6-12 m-cy	zł/kg w.ż.	--	--	--	--	--

\* - z uwagi na ustawowy wymóg nieidentyfikowalności danych, ceny nie podano;

<sup>3</sup> - W handlu hurtowym bydlęciem żywym badane ceny byczków od 8 dni do 4 tygodni dotyczą cieląt przeznaczonych do dalszego chowu pochodzących od bydła ras mlecznych w przypadku typu mlecznego oraz od bydła ras mięsnych, ogólnoużytkowych i krzyżówek z rasami mięsnymi w przypadku typu mięsnego

- W handlu targowiskowym monitorowane są występujące na tym rynku kategorie bydła

*Wykorzystanie możliwe z dokładnym podaniem źródła*

**Z i n t e g r o w a n y S y s t e m  
R o l n i c z e j I n f o r m a c j i R y n k o w e j**

### 3.2 Ceny bydła na targowiskach

Tablica 6. Średnie krajowe ceny bydła uzyskane w transakcjach targowiskowych

Kategoria informacji	Tydzień		Zmiana
	2019-09-27	2019-09-20	tygodniowa [%]
<b><u>cielęta 60-100 kg</u></b>			
cena min. w zł/kg	10,00	10,00	0,0
cena max. w zł/kg	17,00	14,00	21,4
<b><i>cena średnia w zł/kg</i></b>	<b>12,75</b>	<b>11,33</b>	<b>12,5</b>
szacunkowa podaż w szt	91	90	1,1
szacunkowa sprzedaż w szt	78	73	6,8
wsk. warunków atmosferycznych *	3,0	3,0	0,0
<b><u>młode bydło opasowe</u></b>			
cena min. w zł/kg	--	--	--
cena max. w zł/kg	--	--	--
<b><i>cena średnia w zł/kg</i></b>	<b>*</b>	<b>*</b>	<b>--</b>
szacunkowa podaż w szt	--	--	--
szacunkowa sprzedaż w szt	--	--	--
wsk. warunków atmosferycznych *	--	--	--
<b><u>krowy wybrakowane</u></b>			
cena min. w zł/kg	--	--	--
cena max. w zł/kg	--	--	--
<b><i>cena średnia w zł/kg</i></b>	<b>*</b>	<b>*</b>	<b>--</b>
szacunkowa podaż w szt	--	--	--
szacunkowa sprzedaż w szt	--	--	--
wsk. warunków atmosferycznych *	--	--	--

\*\* - wsk. war. atmosferycznych zawiera się między liczbą 1 a 3 i jest średnią arytmetyczną z zanotowanych na targowiskach w dniu badań, jednego z trzech stopni pogody: 1-zła, 2-przeciętna i 3-dobra.

\* - z uwagi na ustawy wymóg nieidentyfikowalności danych, ceny nie podano

## Metodyka badań targowiskowych

Notowania cen bydła na targowiskach realizowane są w 13 województwach w kraju (oprócz<sup>4</sup>: lubuskiego, opolskiego i zachodnio-pomorskiego) na maksymalnie 90 reprezentatywnych targowiskach.

Pod pojęciem targowisko rozumiany jest zorganizowany rynek lokalny, którego dominującymi uczestnikami są okoliczni producenci rolni.

Prezentowane ceny są cenami średnimi arytmetycznymi obliczonymi z odnotowanej liczby zawartych transakcji, tylko dla bydła w określonym wieku i przedziale wagowym:

1. cielęta do chowu lub na rzeź o wadze 60 – 100 kg, zarówno buhajki jak i jałówki,
2. młode bydło opasowe od 6 do 12 miesięcy,
3. krowy wybrakowane po selekcji i starsze powyżej 6 lat

Zestawienie cen dotyczy ostatniego tygodnia, natomiast na poszczególnych targowiskach badania cen dokonywane są raz w tygodniu, raz na dwa tygodnie lub raz w miesiącu (w zwyczajowo przyjęty dzień targowy lub w jeden z kilku dni targowych).

Obroty na tych rynkach mają charakter lokalny.

**Notowań cen dokonują pracownicy Ośrodków Doradztwa Rolniczego**

### Uwaga:

**Analiza handlu zagranicznego za styczeń-lipiec 2019r. (dane wstępne) oraz uboje bydła w okresie styczeń-lipiec 2019 r., są zawarte w wersji EXCEL biuletynu.**

---

Biuletyn „*Rynek wołowiny i cielęciny*” ukazuje się w każdy czwartek.

*Informacje zamieszczane w tym biuletynie przekazywane są przez współpracujące z nami podmioty na podstawie Ustawy o badaniach rynkowych z dn. 30 marca 2001r.*

### Wydawca:

Ministerstwo Rolnictwa i Rozwoju Wsi,  
Departament Promocji i Jakości Żywności  
ul. Wspólna 30, 00-930 Warszawa,  
tel. (022) 623-16-33, fax (022) 623-27-06

Internet: <http://www.minrol.gov.pl>, E-mail: [biuletyn@minrol.gov.pl](mailto:biuletyn@minrol.gov.pl)

**Autor:** Anna Pankiewicz tel. (022) 623-16-33 E-mail: [Anna.Pankiewicz@minrol.gov.pl](mailto:Anna.Pankiewicz@minrol.gov.pl)

---

<sup>4</sup> w w/w województwach bydło w handlu targowiskowym nie występuje bądź ma charakter incydentalny