



DZIENNIK URZĘDOWY

WOJEWÓDZTWA PODLASKIEGO

Białystok, dnia 11 grudnia 2024 r.

Poz. 5640

ZARZĄDZENIE REGIONALNEGO DYREKTORA OCHRONY ŚRODOWISKA W BIAŁYMSTOKU

z dnia 4 grudnia 2024 r.

w sprawie uznania za rezerwat przyrody „Bartoszycha”

Na podstawie art. 13 ust. 3 ustawy z dnia 16 kwietnia 2004 r. o ochronie przyrody (Dz. U. z 2024 r. poz. 1478) zarządza się, co następuje:

§ 1. 1. Uznaje się za rezerwat przyrody pod nazwą „Bartoszycha”, zwany dalej „rezerwatem”, obszar o powierzchni 94,27 ha¹⁾, położony na terenie gminy Czarna Białostocka, w powiecie białostockim, w województwie podlaskim.

2. Przebieg granicy rezerwatu w postaci współrzędnych punktów jej załamania, określa załącznik nr 1 do zarządzenia.

§ 2. Celem rezerwatu jest zachowanie siedlisk priorytetowych łągów wierzbowych, topolowych olszowych i jesionowych (91E0), borów i lasów bagiennych (91D0) oraz siedliska przyrodniczego grądu środkowoeuropejskiego i subkontynentalnego (9170) znajdujących się na terenie Puszczy Knyszyńskiej.

§ 3. Rodzaj rezerwatu określa się jako Leśny (L). Typ rezerwatu ze względu na dominujący przedmiot ochrony określa się jako fitocenotyczny (PFi), podtyp – zbiorowisk leśnych (zl). Typ rezerwatu ze względu na główny typ ekosystemu określa się jako różnych ekosystemów (EE), podtyp – mozaiki różnych ekosystemów (me).

§ 4. 1. W celu zabezpieczenia rezerwatu przed zagrożeniami zewnętrznymi wyznacza się otulinę rezerwatu obejmującą obszar o powierzchni 11,62 ha¹⁾.

2. Przebieg granicy otuliny rezerwatu w postaci współrzędnych punktów jej załamania określa załącznik nr 2 do zarządzenia.

§ 5. Położenie i przebieg granicy rezerwatu oraz jego otuliny w postaci mapy określa załącznik nr 3 do zarządzenia.

§ 6. Nadzór nad rezerwatem sprawuje Regionalny Dyrektor Ochrony Środowiska w Białymstoku.

§ 7. Zarządzenie wchodzi w życie po upływie 14 dni od dnia ogłoszenia.

Regionalny Dyrektor Ochrony Środowiska w Białymstoku
Adam Juchnik

¹⁾ Podana w niniejszym zarządzeniu powierzchnia rezerwatu przyrody oraz otuliny jest powierzchnią geometryczną wyliczoną na podstawie współrzędnych punktów załamania granicy obszaru w układzie PL-1992, który jest jednym z układem tworzących państwowy system odniesień przestrzennych, o których mowa w przepisach wydanych na podstawie art. 3 ust. 5 ustawy z dnia 17 maja 1989 r. – Prawo geodezyjne i kartograficzne (Dz. U. z 2024 r. poz. 1151).

**Załącznik nr 1 do Zarządzenia
Regionalnego Dyrektora
Ochrony Środowiska w Białymstoku
z dnia 4 grudnia 2024 r.**

**PRZEBIEG GRANICY REZERWATU PRZYRODY „BARTOSZYCHA” W
POSTACI WSPÓLRZĘDNYCH PUNKTÓW ZAŁAMANIA GRANICY, W
UKŁADZIE WSPÓLRZĘDNYCH PŁASKICH
PROSTOKĄTNYCH PL-1992**

Lp.	x	y	komentarz
1	608797,24	785790,84	część 1
2	608796,01	785794,90	część 1
3	608797,39	785803,80	część 1
4	608804,84	785813,41	część 1
5	608813,84	785814,06	część 1
6	608816,37	785811,28	część 1
7	608819,71	785807,59	część 1
8	608820,68	785798,42	część 1
9	608834,38	785796,27	część 1
10	608838,36	785802,02	część 1
11	608860,22	785796,69	część 1
12	608862,17	785805,22	część 1
13	608868,83	785814,19	część 1
14	608865,93	785820,78	część 1
15	608855,09	785822,70	część 1
16	608855,62	785825,65	część 1
17	608854,20	785831,99	część 1
18	608856,07	785839,77	część 1
19	608859,03	785839,24	część 1
20	608869,96	785837,82	część 1
21	608867,22	785854,03	część 1
22	608880,01	785857,66	część 1
23	608874,72	785869,64	część 1
24	608885,95	785879,13	część 1
25	608891,35	785878,82	część 1
26	608893,88	785874,51	część 1
27	608896,42	785870,20	część 1
28	608904,22	785880,59	część 1
29	608911,55	785884,90	część 1
30	608915,25	785896,35	część 1
31	608913,70	785902,90	część 1
32	608905,32	785911,02	część 1
33	608904,82	785921,99	część 1
34	608889,50	785900,48	część 1
35	608885,39	785894,71	część 1

36	608843,36	785853,93	część 1
37	608787,32	785825,87	część 1
38	608759,89	785786,69	część 1
39	608769,04	785778,92	część 1
40	608769,10	785778,86	część 1
41	608769,17	785778,80	część 1
42	608777,03	785770,77	część 1
43	608777,10	785770,69	część 1
44	608777,60	785770,13	część 1
45	608797,24	785790,84	część 1
46	608810,82	785724,77	część 2
47	608889,59	785805,56	część 2
48	608905,30	785794,89	część 2
49	608910,33	785791,48	część 2
50	608910,24	785801,04	część 2
51	608910,06	785820,90	część 2
52	608941,47	785853,78	część 2
53	608974,56	785860,09	część 2
54	608980,19	785853,13	część 2
55	608999,89	785828,77	część 2
56	609034,89	785826,59	część 2
57	609133,32	785851,30	część 2
58	609137,22	785883,26	część 2
59	609106,89	785888,67	część 2
60	608997,39	785908,22	część 2
61	608908,67	785924,06	część 2
62	608907,81	785922,14	część 2
63	608908,32	785911,16	część 2
64	608917,20	785903,07	część 2
65	608919,35	785895,29	część 2
66	608913,57	785881,44	część 2
67	608906,00	785877,58	część 2
68	608894,93	785865,84	część 2
69	608889,85	785874,47	część 2
70	608887,47	785876,55	część 2
71	608878,37	785868,80	część 2

72	608882,76	785858,87	część 2
73	608881,53	785855,07	część 2
74	608870,46	785851,83	część 2
75	608872,91	785837,31	część 2
76	608869,43	785834,88	część 2
77	608858,60	785836,79	część 2
78	608857,15	785831,46	część 2
79	608858,57	785825,13	część 2
80	608869,40	785823,21	część 2
81	608871,78	785813,66	część 2
82	608865,12	785804,70	część 2
83	608862,69	785794,98	część 2
84	608858,51	785794,22	część 2
85	608838,85	785797,44	część 2
86	608834,59	785791,26	część 2
87	608829,22	785792,54	część 2
88	608818,41	785795,12	część 2
89	608817,44	785804,30	część 2
90	608812,13	785811,60	część 2
91	608807,48	785811,99	część 2
92	608800,03	785802,38	część 2
93	608798,65	785793,49	część 2
94	608799,88	785789,42	część 2
95	608780,14	785767,22	część 2
96	608783,70	785763,16	część 2
97	608783,76	785763,09	część 2
98	608783,81	785763,03	część 2
99	608789,36	785755,50	część 2
100	608789,43	785755,40	część 2
101	608795,20	785746,54	część 2
102	608795,23	785746,49	część 2
103	608800,29	785738,13	część 2
104	608800,33	785738,07	część 2
105	608800,36	785738,01	część 2
106	608805,06	785728,87	część 2
107	608805,09	785728,81	część 2
108	608805,11	785728,75	część 2
109	608807,72	785722,78	część 2
110	608810,82	785724,77	część 2
111	608455,12	785424,12	część 3
112	608448,82	785423,05	część 3
113	608446,45	785418,61	część 3
114	608440,99	785406,34	część 3
115	608444,46	785393,81	część 3
116	608451,36	785390,10	część 3
117	608457,86	785386,62	część 3

118	608459,01	785375,00	część 3
119	608453,10	785358,83	część 3
120	608459,88	785330,60	część 3
121	608474,31	785313,89	część 3
122	608474,44	785300,03	część 3
123	608468,54	785294,51	część 3
124	608464,55	785293,07	część 3
125	608456,99	785291,10	część 3
126	608440,77	785294,07	część 3
127	608437,67	785294,64	część 3
128	608436,72	785287,90	część 3
129	608439,63	785283,77	część 3
130	608448,32	785271,42	część 3
131	608437,57	785265,06	część 3
132	608429,41	785260,23	część 3
133	608412,55	785263,96	część 3
134	608411,98	785262,48	część 3
135	608407,10	785250,21	część 3
136	608406,25	785246,18	część 3
137	608417,04	785225,07	część 3
138	608414,41	785214,97	część 3
139	608408,69	785207,25	część 3
140	608389,42	785220,37	część 3
141	608384,62	785185,68	część 3
142	608379,50	785177,69	część 3
143	608361,28	785160,44	część 3
144	608358,94	785158,55	część 3
145	608351,13	785158,68	część 3
146	608333,15	785163,46	część 3
147	608322,83	785158,41	część 3
148	608312,88	785153,55	część 3
149	608303,03	785154,61	część 3
150	608290,25	785148,16	część 3
151	608281,05	785124,95	część 3
152	608284,04	785104,06	część 3
153	608285,35	785080,48	część 3
154	608285,42	785066,26	część 3
155	608270,92	785059,48	część 3
156	608250,95	785059,23	część 3
157	608241,08	785052,63	część 3
158	608233,18	785039,82	część 3
159	608222,61	785030,16	część 3
160	608222,48	785015,37	część 3
161	608230,04	785006,42	część 3
162	608242,13	784994,12	część 3
163	608242,34	784966,22	część 3

164	608236,47	784954,56	część 3
165	608225,76	784933,32	część 3
166	608220,83	784933,84	część 3
167	608200,72	784941,07	część 3
168	608203,01	784904,42	część 3
169	608202,13	784900,27	część 3
170	608160,99	784873,62	część 3
171	608158,77	784873,37	część 3
172	608143,66	784863,59	część 3
173	608140,85	784860,57	część 3
174	608140,74	784857,53	część 3
175	608143,12	784841,53	część 3
176	608144,35	784831,60	część 3
177	608150,67	784813,23	część 3
178	608157,62	784806,03	część 3
179	608168,90	784780,22	część 3
180	608176,35	784749,80	część 3
181	608177,24	784744,21	część 3
182	608195,43	784730,20	część 3
183	608209,46	784719,40	część 3
184	608198,49	784710,72	część 3
185	608183,16	784715,34	część 3
186	608178,69	784713,19	część 3
187	608176,68	784704,22	część 3
188	608179,67	784694,24	część 3
189	608172,66	784685,27	część 3
190	608178,65	784672,81	część 3
191	608166,01	784646,64	część 3
192	608137,48	784635,17	część 3
193	608123,21	784627,25	część 3
194	608111,67	784620,41	część 3
195	608106,32	784615,50	część 3
196	608110,33	784609,25	część 3
197	608113,58	784602,17	część 3
198	608112,84	784576,54	część 3
199	608100,16	784554,13	część 3
200	608104,00	784549,73	część 3
201	608133,74	784539,28	część 3
202	608134,92	784530,65	część 3
203	608134,17	784527,38	część 3
204	608116,06	784510,03	część 3
205	608098,47	784495,61	część 3
206	608127,71	784479,78	część 3
207	608131,22	784477,57	część 3
208	608147,76	784465,95	część 3
209	608172,37	784464,10	część 3

210	608175,52	784448,32	część 3
211	608156,69	784437,80	część 3
212	608153,16	784435,92	część 3
213	608127,48	784437,75	część 3
214	608119,99	784419,61	część 3
215	608098,61	784382,60	część 3
216	608127,22	784364,07	część 3
217	608121,21	784358,73	część 3
218	608103,17	784349,00	część 3
219	608093,20	784338,14	część 3
220	608091,99	784337,26	część 3
221	608196,60	784328,22	część 3
222	608208,64	784327,18	część 3
223	608222,94	784325,94	część 3
224	608224,36	784330,35	część 3
225	608234,62	784362,22	część 3
226	608244,71	784406,15	część 3
227	608266,04	784416,28	część 3
228	608288,36	784454,34	część 3
229	608295,58	784505,36	część 3
230	608318,99	784531,63	część 3
231	608345,12	784545,52	część 3
232	608360,76	784550,00	część 3
233	608362,28	784564,22	część 3
234	608366,34	784602,25	część 3
235	608374,55	784679,24	część 3
236	608382,95	784757,93	część 3
237	608382,95	784757,93	część 3
238	608391,71	784839,96	część 3
239	608400,93	784922,48	część 3
240	608400,93	784922,48	część 3
241	608455,19	784911,35	część 3
242	608608,96	784879,82	część 3
243	608627,09	784876,10	część 3
244	608655,95	784900,17	część 3
245	608673,96	784904,95	część 3
246	608692,67	784909,92	część 3
247	608699,97	784925,23	część 3
248	608706,69	784939,31	część 3
249	608716,58	784942,26	część 3
250	608767,08	784957,33	część 3
251	608790,45	784975,34	część 3
252	608788,22	784979,44	część 3
253	608787,85	784980,12	część 3
254	608787,80	784980,92	część 3
255	608786,48	784999,99	część 3

256	608787,09	785022,43	część 3
257	608790,29	785033,32	część 3
258	608804,15	785034,80	część 3
259	608816,85	785038,09	część 3
260	608825,69	785035,81	część 3
261	608828,39	785035,12	część 3
262	608828,30	785042,35	część 3
263	608827,83	785077,96	część 3
264	608824,58	785103,17	część 3
265	608820,96	785131,24	część 3
266	608817,51	785158,00	część 3
267	608809,74	785163,34	część 3
268	608766,09	785157,63	część 3
269	608731,24	785212,71	część 3
270	608699,55	785262,78	część 3
271	608698,41	785271,76	część 3
272	608695,01	785298,42	część 3
273	608689,58	785312,88	część 3
274	608684,30	785319,81	część 3
275	608672,10	785322,22	część 3
276	608658,16	785321,44	część 3
277	608653,84	785313,28	część 3
278	608645,18	785307,51	część 3
279	608628,91	785300,00	część 3
280	608623,42	785289,67	część 3
281	608614,99	785254,19	część 3
282	608602,05	785237,73	część 3
283	608602,64	785224,59	część 3
284	608604,20	785220,86	część 3
285	608608,64	785210,22	część 3
286	608588,87	785203,68	część 3
287	608572,49	785211,49	część 3
288	608568,61	785226,15	część 3
289	608564,18	785242,92	część 3
290	608549,02	785256,17	część 3
291	608545,21	785259,51	część 3
292	608547,18	785260,96	część 3
293	608559,33	785269,88	część 3
294	608548,22	785283,30	część 3
295	608546,42	785314,50	część 3
296	608595,55	785332,32	część 3
297	608606,87	785365,96	część 3
298	608628,07	785371,73	część 3
299	608649,02	785370,27	część 3
300	608653,97	785373,95	część 3
301	608663,89	785381,33	część 3

302	608666,59	785396,44	część 3
303	608667,41	785417,52	część 3
304	608677,02	785448,99	część 3
305	608713,31	785465,45	część 3
306	608735,12	785475,34	część 3
307	608755,34	785484,51	część 3
308	608752,10	785491,92	część 3
309	608748,47	785508,21	część 3
310	608761,61	785510,32	część 3
311	608727,26	785525,39	część 3
312	608715,73	785538,27	część 3
313	608706,71	785548,35	część 3
314	608704,78	785558,91	część 3
315	608703,71	785564,72	część 3
316	608694,23	785587,54	część 3
317	608690,91	785595,54	część 3
318	608700,12	785609,73	część 3
319	608713,45	785630,27	część 3
320	608772,14	785700,00	część 3
321	608788,36	785710,39	część 3
322	608804,31	785720,60	część 3
323	608801,47	785727,09	część 3
324	608796,83	785736,11	część 3
325	608791,83	785744,39	część 3
326	608786,11	785753,17	część 3
327	608780,64	785760,59	część 3
328	608776,78	785764,99	część 3
329	608770,89	785761,44	część 3
330	608765,12	785756,98	część 3
331	608748,16	785750,85	część 3
332	608732,48	785748,14	część 3
333	608716,36	785724,60	część 3
334	608700,81	785718,68	część 3
335	608704,63	785691,01	część 3
336	608686,30	785675,16	część 3
337	608688,37	785664,33	część 3
338	608672,64	785662,65	część 3
339	608664,97	785650,45	część 3
340	608669,06	785645,60	część 3
341	608679,80	785634,07	część 3
342	608680,24	785630,59	część 3
343	608677,84	785626,20	część 3
344	608674,21	785624,76	część 3
345	608674,41	785617,81	część 3
346	608656,00	785605,99	część 3
347	608641,48	785609,89	część 3

348	608625,28	785619,23	część 3
349	608615,78	785613,98	część 3
350	608627,18	785594,38	część 3
351	608615,91	785581,64	część 3
352	608614,49	785565,42	część 3
353	608603,74	785554,21	część 3
354	608591,83	785536,99	część 3
355	608590,90	785535,65	część 3
356	608566,75	785533,87	część 3
357	608567,55	785513,76	część 3
358	608566,12	785506,83	część 3
359	608563,32	785501,99	część 3
360	608554,18	785504,96	część 3
361	608537,73	785514,49	część 3
362	608507,44	785481,98	część 3
363	608501,29	785465,07	część 3
364	608505,05	785459,04	część 3
365	608508,81	785445,78	część 3
366	608509,85	785442,10	część 3
367	608496,19	785433,02	część 3
368	608488,43	785431,96	część 3
369	608485,59	785432,93	część 3
370	608481,41	785438,20	część 3
371	608462,76	785425,41	część 3
372	608455,12	785424,12	część 3
373	608063,29	785528,48	część 4
374	608014,82	785499,46	część 4
375	608002,04	785512,14	część 4
376	607993,35	785520,75	część 4
377	607985,58	785528,46	część 4
378	607969,21	785544,69	część 4
379	607967,60	785546,28	część 4
380	607955,85	785548,46	część 4
381	607931,76	785552,94	część 4
382	607918,64	785555,38	część 4
383	607912,64	785535,19	część 4
384	607893,66	785514,00	część 4
385	607912,80	785498,75	część 4
386	607893,97	785491,45	część 4
387	607891,55	785477,53	część 4
388	607879,71	785413,83	część 4
389	607885,13	785337,22	część 4
390	607885,29	785334,89	część 4
391	607881,49	785330,81	część 4
392	607874,45	785323,27	część 4
393	607874,99	785318,82	część 4

394	607876,37	785307,30	część 4
395	607878,49	785289,75	część 4
396	607865,09	785268,79	część 4
397	607842,62	785233,65	część 4
398	607828,70	785238,31	część 4
399	607797,51	785226,36	część 4
400	607785,78	785197,13	część 4
401	607775,23	785170,82	część 4
402	607786,45	785159,09	część 4
403	607795,35	785149,78	część 4
404	607782,51	785125,72	część 4
405	607758,82	785104,65	część 4
406	607759,06	785102,82	część 4
407	607763,36	785070,59	część 4
408	607775,41	785057,13	część 4
409	607779,77	785037,27	część 4
410	607780,17	785037,21	część 4
411	607861,26	785023,30	część 4
412	607861,30	785023,29	część 4
413	607861,34	785023,28	część 4
414	607861,37	785023,27	część 4
415	607861,41	785023,26	część 4
416	607861,42	785023,25	część 4
417	607869,43	785046,04	część 4
418	607881,31	785079,86	część 4
419	607914,03	785095,56	część 4
420	608076,42	785072,71	część 4
421	608103,79	785065,47	część 4
422	608092,50	785001,06	część 4
423	608088,78	784979,86	część 4
424	608088,43	784977,89	część 4
425	608079,62	784943,24	część 4
426	608111,70	784898,28	część 4
427	608118,80	784888,32	część 4
428	608137,57	784862,02	część 4
429	608121,84	784860,21	część 4
430	608036,33	784850,34	część 4
431	607868,07	784848,94	część 4
432	607868,07	784848,94	część 4
433	607818,13	784907,85	część 4
434	607851,73	784995,65	część 4
435	607860,75	785021,35	część 4
436	607779,83	785035,23	część 4
437	607761,77	785038,33	część 4
438	607749,56	785040,42	część 4
439	607749,39	785040,45	część 4

440	607743,68	785024,49	część 4
441	607725,05	784993,77	część 4
442	607721,65	784988,17	część 4
443	607718,24	784983,52	część 4
444	607714,38	784978,25	część 4
445	607710,51	784965,90	część 4
446	607710,17	784949,01	część 4
447	607709,00	784925,21	część 4
448	607707,95	784903,88	część 4
449	607695,02	784889,40	część 4
450	607660,83	784856,62	część 4
451	607670,61	784770,48	część 4
452	607648,01	784746,94	część 4
453	607669,96	784678,94	część 4
454	607663,65	784645,23	część 4
455	607689,79	784623,82	część 4
456	607707,12	784612,20	część 4
457	607734,23	784600,00	część 4
458	607755,30	784595,01	część 4
459	607785,56	784580,25	część 4
460	607786,04	784565,37	część 4
461	607794,87	784552,91	część 4
462	607794,91	784517,69	część 4
463	607768,54	784472,09	część 4
464	607836,74	784444,25	część 4
465	607859,89	784434,80	część 4
466	607902,41	784417,45	część 4
467	607908,60	784428,65	część 4
468	607911,64	784434,15	część 4
469	607905,19	784471,67	część 4
470	607913,23	784501,69	część 4
471	607952,27	784510,00	część 4
472	607973,21	784514,46	część 4
473	607982,11	784516,36	część 4
474	608010,41	784547,99	część 4
475	608027,23	784517,88	część 4
476	608056,37	784485,01	część 4
477	608069,40	784435,61	część 4
478	608052,19	784388,05	część 4
479	608054,93	784375,61	część 4
480	608060,54	784350,10	część 4
481	608086,70	784337,72	część 4
482	608088,69	784337,44	część 4
483	608090,36	784339,10	część 4
484	608100,33	784349,95	część 4
485	608118,36	784359,68	część 4

486	608122,08	784363,83	część 4
487	608094,97	784379,62	część 4
488	608117,15	784420,56	część 4
489	608125,55	784440,89	część 4
490	608153,38	784438,92	część 4
491	608172,67	784449,27	część 4
492	608167,63	784462,54	część 4
493	608147,55	784462,44	część 4
494	608129,50	784475,12	część 4
495	608093,76	784495,57	część 4
496	608114,81	784513,29	część 4
497	608132,12	784529,57	część 4
498	608130,94	784538,20	część 4
499	608101,20	784548,65	część 4
500	608097,36	784553,05	część 4
501	608109,94	784577,33	część 4
502	608110,69	784602,95	część 4
503	608109,28	784605,40	część 4
504	608102,94	784616,42	część 4
505	608109,78	784622,74	część 4
506	608136,36	784637,97	część 4
507	608164,11	784648,96	część 4
508	608175,64	784672,80	część 4
509	608169,66	784685,28	część 4
510	608176,67	784694,24	część 4
511	608173,68	784704,21	część 4
512	608175,69	784713,19	część 4
513	608181,02	784718,60	część 4
514	608195,38	784714,26	część 4
515	608204,72	784719,26	część 4
516	608191,14	784729,85	część 4
517	608176,38	784741,35	część 4
518	608173,38	784750,19	część 4
519	608165,92	784779,85	część 4
520	608154,64	784805,67	część 4
521	608147,70	784812,87	część 4
522	608141,38	784831,23	część 4
523	608140,14	784841,16	część 4
524	608138,99	784859,97	część 4
525	608139,22	784863,09	część 4
526	608142,03	784866,11	część 4
527	608157,14	784875,89	część 4
528	608159,37	784876,14	część 4
529	608200,49	784902,79	część 4
530	608199,08	784943,59	część 4
531	608219,20	784936,35	część 4

532	608224,99	784936,22	część 4
533	608234,25	784954,95	część 4
534	608239,44	784965,44	część 4
535	608239,23	784993,34	część 4
536	608227,14	785005,64	część 4
537	608219,57	785014,59	część 4
538	608220,16	785031,90	część 4
539	608230,74	785041,57	część 4
540	608238,63	785054,36	część 4
541	608251,37	785062,19	część 4
542	608269,01	785061,79	część 4
543	608283,51	785068,58	część 4
544	608283,44	785082,80	część 4
545	608281,34	785101,82	część 4
546	608279,14	785127,26	część 4
547	608288,36	785150,50	część 4
548	608301,15	785156,94	część 4
549	608310,99	785155,89	część 4
550	608319,64	785160,11	część 4
551	608331,27	785165,80	część 4
552	608354,64	785161,50	część 4
553	608357,07	785160,89	część 4
554	608359,40	785162,78	część 4
555	608377,62	785180,03	część 4
556	608381,75	785186,74	część 4
557	608387,53	785222,71	część 4
558	608391,11	785222,86	część 4
559	608408,54	785211,25	część 4
560	608411,41	785214,86	część 4
561	608414,04	785224,96	część 4
562	608403,25	785246,07	część 4
563	608406,88	785256,21	część 4
564	608409,48	785262,58	część 4
565	608412,67	785266,96	część 4
566	608429,54	785263,23	część 4
567	608437,91	785268,16	część 4
568	608445,61	785272,70	część 4
569	608439,38	785281,53	część 4
570	608434,00	785289,18	część 4
571	608432,23	785297,18	część 4
572	608438,20	785297,59	część 4
573	608441,10	785297,06	część 4
574	608459,03	785293,78	część 4
575	608465,83	785295,79	część 4
576	608471,73	785301,31	część 4
577	608471,77	785308,47	część 4

578	608456,99	785329,81	część 4
579	608450,21	785358,03	część 4
580	608456,12	785374,20	część 4
581	608454,97	785385,82	część 4
582	608451,12	785387,89	część 4
583	608441,56	785393,00	część 4
584	608437,13	785405,27	część 4
585	608442,98	785418,02	część 4
586	608448,02	785425,94	część 4
587	608455,45	785427,21	część 4
588	608462,26	785428,37	część 4
589	608480,91	785441,16	część 4
590	608483,75	785440,06	część 4
591	608487,94	785434,79	część 4
592	608497,16	785435,85	część 4
593	608506,06	785443,38	część 4
594	608505,55	785446,36	część 4
595	608503,92	785455,73	część 4
596	608498,45	785466,04	część 4
597	608505,51	785484,91	część 4
598	608535,52	785517,83	część 4
599	608539,23	785517,09	część 4
600	608556,68	785506,61	część 4
601	608561,67	785504,50	część 4
602	608564,48	785509,34	część 4
603	608565,04	785512,11	część 4
604	608564,72	785536,09	część 4
605	608588,87	785537,86	część 4
606	608590,32	785539,95	część 4
607	608601,72	785556,42	część 4
608	608612,47	785567,63	część 4
609	608613,88	785583,85	część 4
610	608623,50	785594,74	część 4
611	608611,85	785614,75	część 4
612	608626,06	785623,15	część 4
613	608642,06	785612,83	część 4
614	608656,58	785608,93	część 4
615	608671,77	785619,25	część 4
616	608671,13	785626,44	część 4
617	608675,21	785627,64	część 4
618	608677,60	785632,03	część 4
619	608666,82	785643,61	część 4
620	608660,59	785650,99	część 4
621	608670,01	785664,09	część 4
622	608684,86	785666,25	część 4
623	608683,65	785676,59	część 4

624	608702,22	785692,79	część 4
625	608698,39	785720,47	część 4
626	608713,95	785726,39	część 4
627	608730,06	785749,92	część 4
628	608745,74	785752,64	część 4
629	608762,71	785758,77	część 4
630	608768,47	785763,21	część 4
631	608774,57	785767,51	część 4
632	608774,13	785768,01	część 4
633	608766,38	785775,94	część 4
634	608757,32	785783,63	część 4
635	608747,35	785777,58	część 4
636	608690,44	785743,07	część 4
637	608632,68	785729,53	część 4
638	608608,40	785734,83	część 4
639	608582,88	785720,71	część 4
640	608551,65	785750,09	część 4
641	608548,12	785753,41	część 4
642	608543,58	785757,68	część 4
643	608528,31	785754,36	część 4

644	608512,76	785750,98	część 4
645	608491,75	785757,70	część 4
646	608490,53	785746,70	część 4
647	608485,96	785705,73	część 4
648	608481,63	785666,16	część 4
649	608423,41	785662,69	część 4
650	608366,20	785689,15	część 4
651	608304,68	785710,31	część 4
652	608277,56	785710,97	część 4
653	608261,15	785717,20	część 4
654	608263,04	785689,80	część 4
655	608265,81	785649,75	część 4
656	608177,07	785596,61	część 4
657	608160,76	785586,85	część 4
658	608136,33	785572,22	część 4
659	608100,94	785551,02	część 4
660	608088,54	785543,60	część 4
661	608076,49	785536,38	część 4
662	608063,29	785528,48	część 4

**Załącznik nr 2 do Zarządzenia
Regionalnego Dyrektora
Ochrony Środowiska w Białymstoku
z dnia 4 grudnia 2024 r.**

**PRZEBIEG GRANICY OTULINY REZERWATU PRZYRODY „BARTOSZYCHA”
W POSTACI WSPÓLRZĘDNYCH PUNKTÓW ZAŁAMANIA GRANICY, W
UKŁADZIE WSPÓLRZĘDNYCH PŁASKICH
PROSTOKĄTNYCH PL-1992**

Lp.	X	Y	komentarz
1	607689,79	784623,82	część 1
2	607663,65	784645,23	część 1
3	607669,96	784678,94	część 1
4	607648,01	784746,94	część 1
5	607629,74	784827,25	część 1
6	607614,90	784817,50	część 1
7	607590,18	784793,57	część 1
8	607567,14	784767,79	część 1
9	607567,92	784764,28	część 1
10	607555,26	784708,13	część 1
11	607554,09	784702,08	część 1
12	607614,35	784700,10	część 1
13	607629,68	784698,93	część 1
14	607626,10	784653,78	część 1
15	607619,21	784533,06	część 1
16	607700,62	784499,83	część 1
17	607768,54	784472,09	część 1
18	607794,91	784517,69	część 1
19	607794,87	784552,91	część 1
20	607786,04	784565,37	część 1
21	607785,56	784580,25	część 1
22	607755,30	784595,01	część 1
23	607734,23	784600,00	część 1
24	607707,12	784612,20	część 1
25	607689,79	784623,82	część 1
26	607905,19	784471,67	część 2
27	607911,64	784434,15	część 2
28	607902,41	784417,45	część 2
29	608016,88	784370,75	część 2
30	608060,54	784350,10	część 2
31	608052,19	784388,05	część 2
32	608069,40	784435,61	część 2
33	608056,37	784485,01	część 2

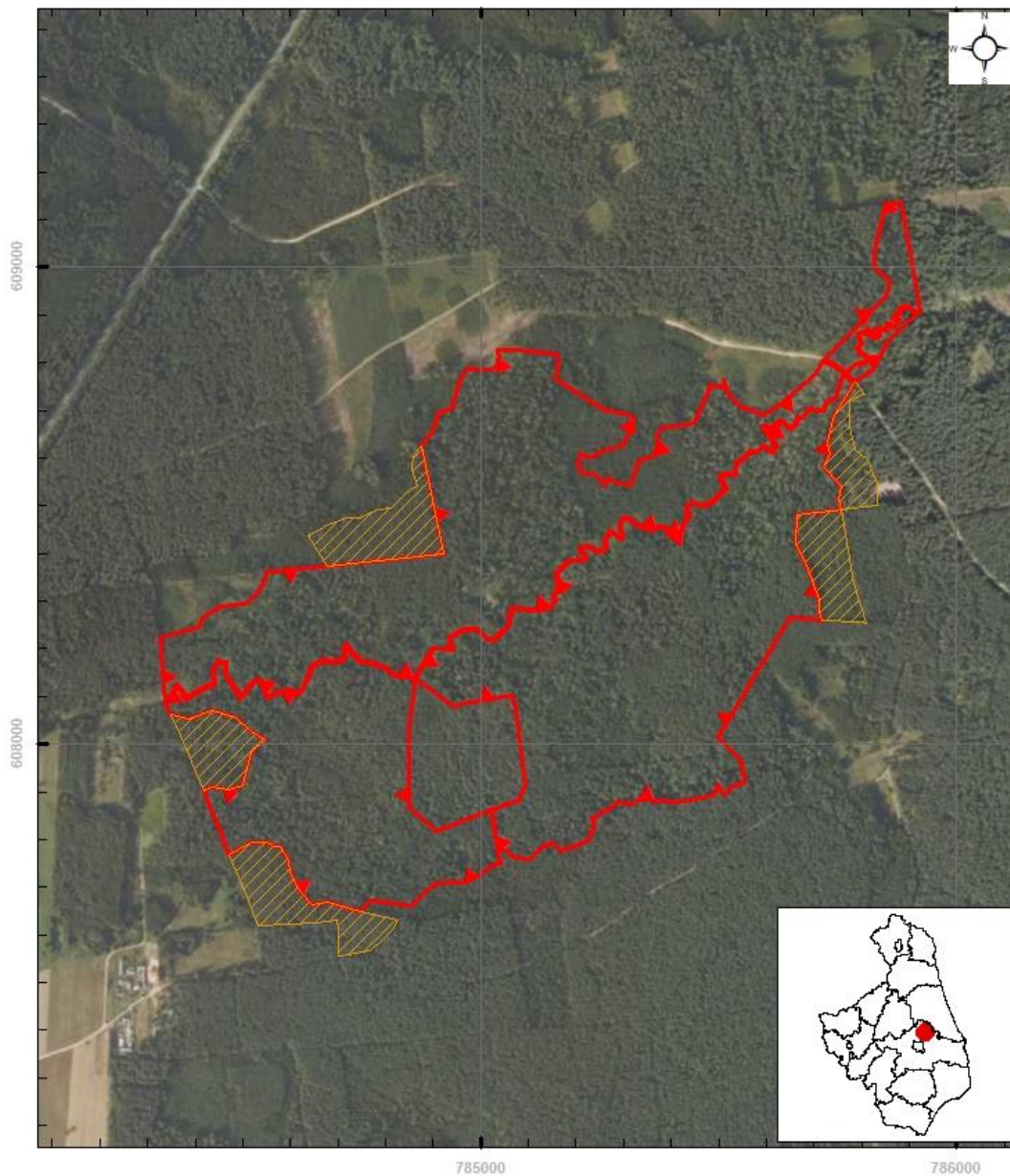
Lp.	X	Y	komentarz
34	608027,23	784517,88	część 2
35	608010,41	784547,99	część 2
36	607982,11	784516,36	część 2
37	607913,23	784501,69	część 2
38	607905,19	784471,67	część 2
39	608400,93	784922,48	część 3
40	608391,71	784839,96	część 3
41	608382,95	784757,93	część 3
42	608374,55	784679,24	część 3
43	608436,06	784636,14	część 3
44	608456,41	784669,17	część 3
45	608462,25	784685,42	część 3
46	608474,73	784720,12	część 3
47	608475,05	784747,90	część 3
48	608487,04	784772,42	część 3
49	608492,86	784784,32	część 3
50	608495,82	784812,00	część 3
51	608512,70	784828,42	część 3
52	608527,33	784842,65	część 3
53	608543,43	784867,89	część 3
54	608577,37	784854,79	część 3
55	608606,61	784858,39	część 3
56	608627,09	784876,10	część 3
57	608400,93	784922,48	część 3
58	608512,76	785750,98	część 4
59	608543,58	785757,68	część 4
60	608582,88	785720,71	część 4
61	608608,40	785734,83	część 4
62	608632,68	785729,53	część 4
63	608690,44	785743,07	część 4
64	608758,05	785784,07	część 4
65	608759,56	785786,22	część 4
66	608735,41	785805,97	część 4

Lp.	X	Y	komentarz
67	608734,58	785804,38	część 4
68	608720,56	785776,71	część 4
69	608668,78	785774,27	część 4
70	608618,57	785786,16	część 4
71	608597,15	785813,55	część 4
72	608555,13	785831,02	część 4
73	608551,79	785832,77	część 4
74	608509,63	785833,72	część 4
75	608500,25	785833,93	część 4
76	608491,75	785757,70	część 4
77	608512,76	785750,98	część 4
78	608261,15	785717,20	część 5
79	608277,56	785710,97	część 5



Lp.	X	Y	komentarz
80	608304,68	785710,31	część 5
81	608366,20	785689,15	część 5
82	608423,41	785662,69	część 5
83	608481,63	785666,16	część 5
84	608485,96	785705,73	część 5
85	608490,53	785746,70	część 5
86	608491,75	785757,70	część 5
87	608424,41	785770,17	część 5
88	608337,75	785785,06	część 5
89	608254,75	785809,84	część 5
90	608255,89	785793,30	część 5
91	608261,15	785717,20	część 5

**Załącznik nr 3 do Zarządzenia
Regionalnego Dyrektora
Ochrony Środowiska w Białymstoku
z dnia 4 grudnia 2024 r.**

**POŁOŻENIE I PRZEBIEG GRANICY REZERWATU PRZYRODY „BARTOSZYCHA”
ORAZ JEGO OTULINY**



Objaśnienia

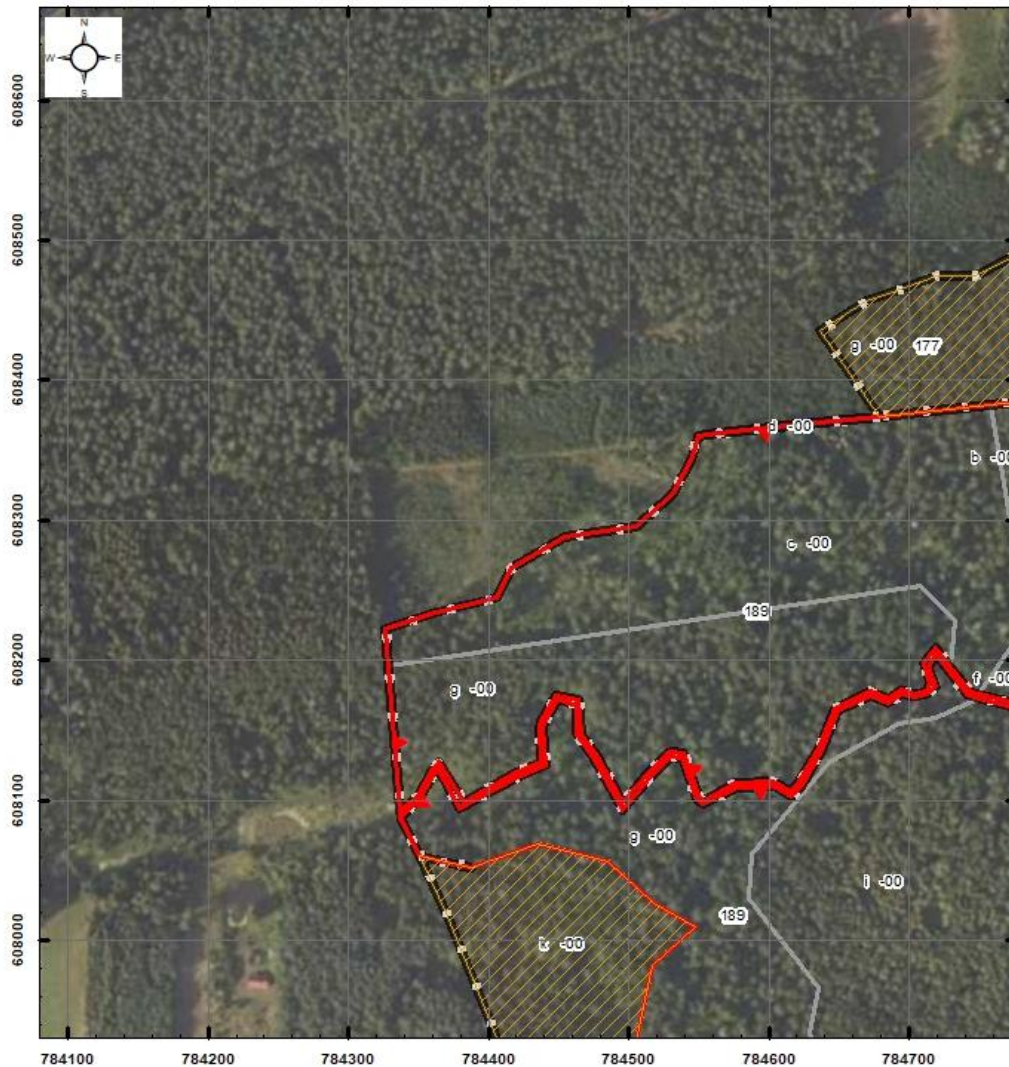
-  granica rezerwatu przyrody
-  otulina

Skala
0 80 160 320 m
Układ współrzędnych PL - 1992


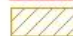




Ortofotomapa:
Główny Urząd Geodezji i Kartografii - usługa przeglądania (16 IX 2024 r.)
Granice powiatów:
Główny Urząd Geodezji i Kartografii - usługa pobierania (16 IX 2024 r.)

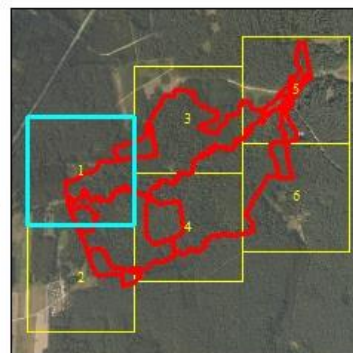
Położenie i przebieg granicy rezerwatu przyrody „Bartoszycha” (Arkusz 1/6)



Objaśnienia

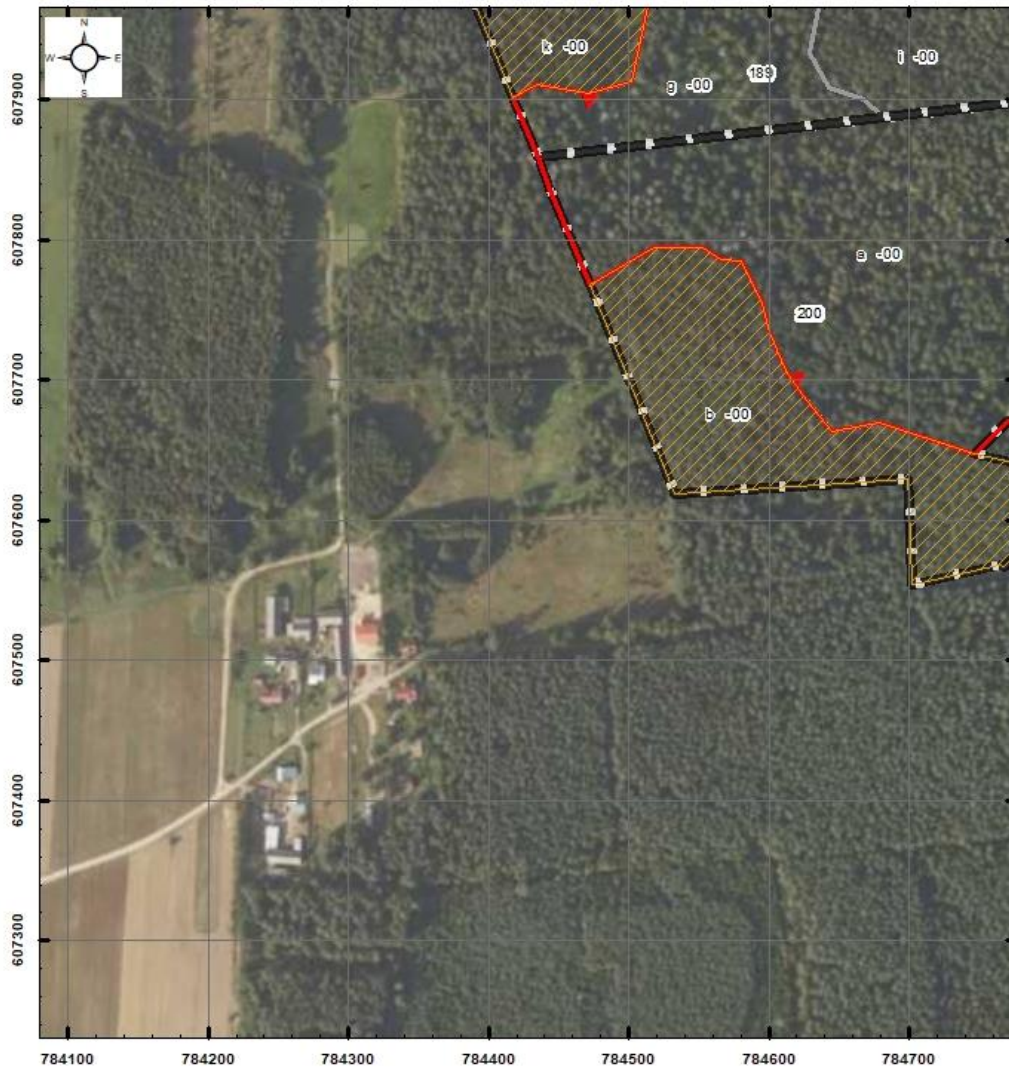
-  granica rezerwatu przyrody
-  otulina
-  granice oddziałów leśnych
-  granice wydziałów leśnych

Skala
0 30 60 120 m
Układ współrzędnych PL - 1992


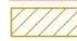




Ortofotomapa:
Główny Urząd Geodezji i Kartografii - usługa przeglądanía (16 IX 2024 r.)
Leś na Mapa Numeryczna - pozysk ana z RDLP Białystok - stan aktualny na 10 VI 2024 r.
Plan Urządzania Lasu dla Nadleśnictwa Czarna Białostocka na lata 2016 - 2025

Położenie i przebieg granicy rezerwatu przyrody „Bartoszycha” (Arkusz 2/6)

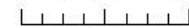


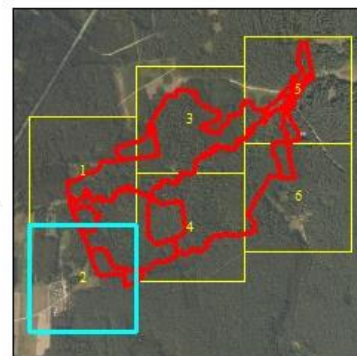
Objaśnienia

-  granica rezerwatu przyrody
-  otulina
-  granice oddziałów leśnych
-  granice wydziałów leśnych

Skala

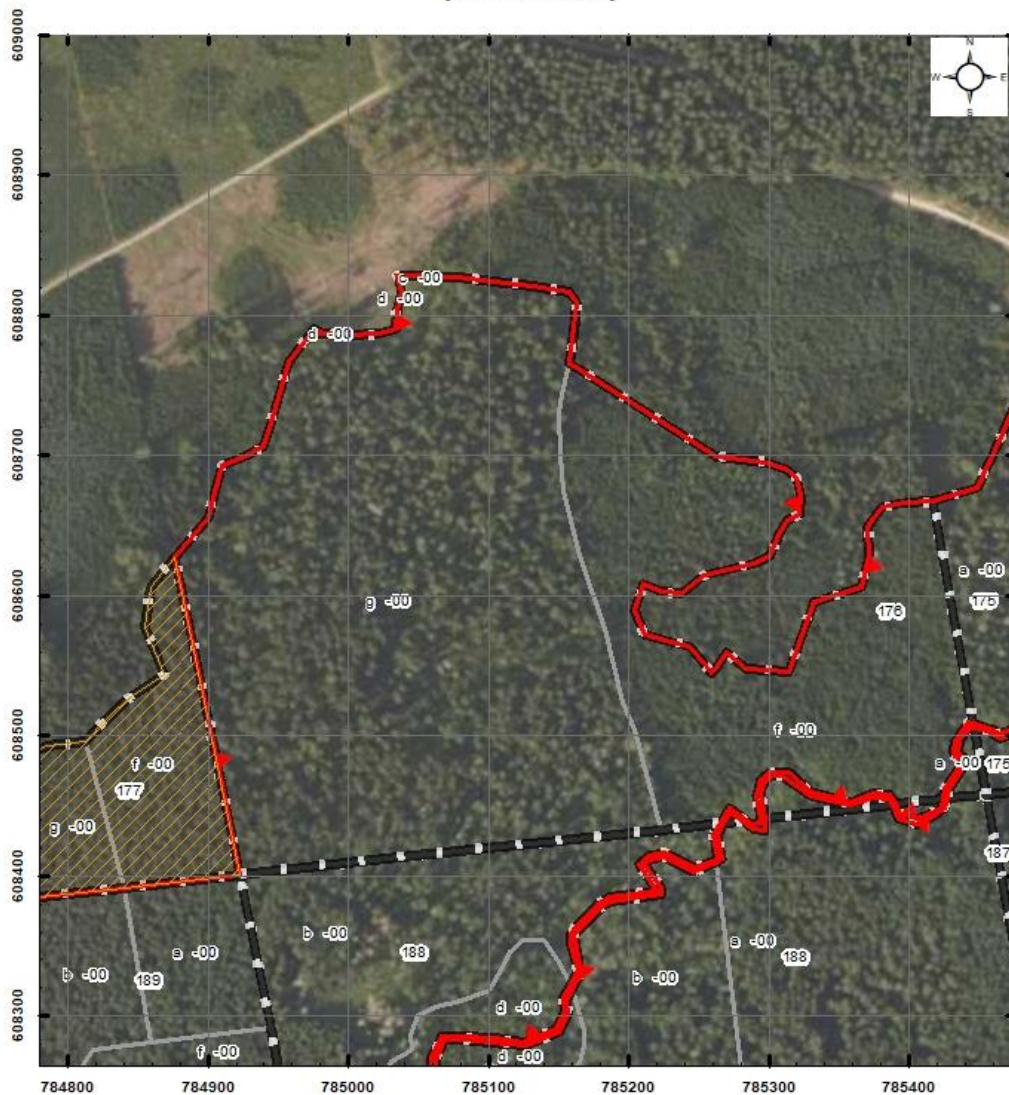
0 30 60 120 m


Układ współrzędnych PL - 1992


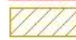




Ortofomapa:
Główny Urząd Geodezji i Kartografii - usługa przeglądu (16 IX 2024 r.)
Leś na Mapa Numeryczna - pozyskana z RDLP Białystok - stan aktualny na 10 VI 2024 r.
Plan Urządzania Lasu dla Nadleśnictwa Czarna Białostocka na lata 2016 - 2025

Położenie i przebieg granicy rezerwatu przyrody „Bartoszycha” (Arkusz 3/6)

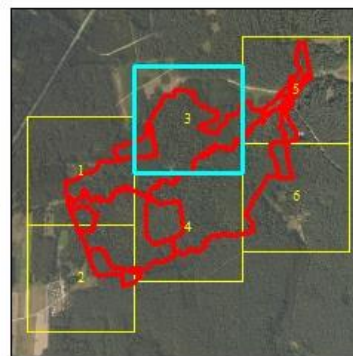


Objaśnienia

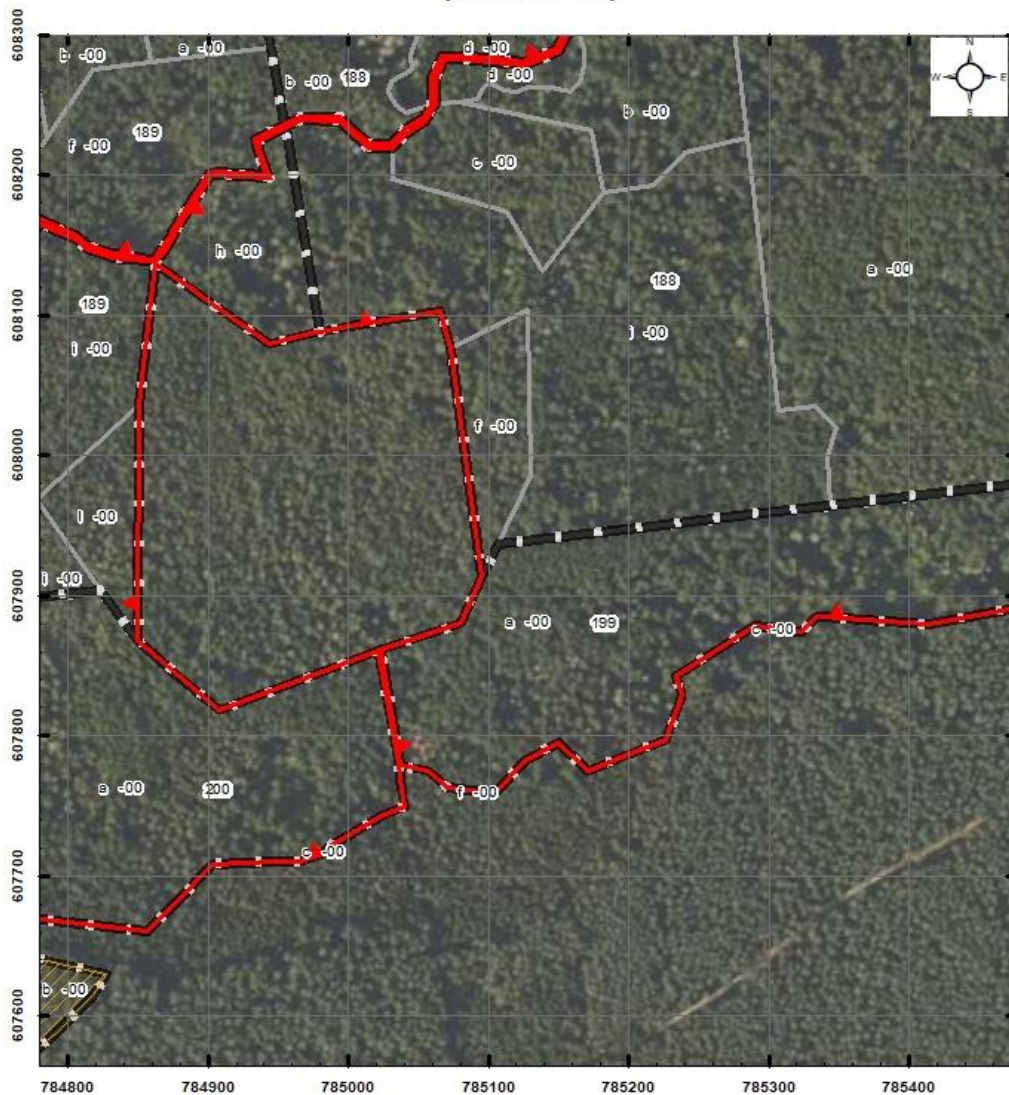
-  granica rezerwatu przyrody
-  otulina
-  granice oddziałów leśnych
-  granice wydziałów leśnych

Skala
0 30 60 120 m
Układ współrzędnych PL - 1992


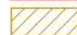


Ortofomapa:
Główny Urząd Geodezji i Kartografii - usługa przeglądu (16 IX 2024 r.)
Leś na Mapa Numeryczna - pozyskana z RDLP Białystok - stan aktualny na 10 VI 2024 r.
Plan Urządzenia Lasu dla Nadleśnictwa Czarna Białostocka na lata 2016 - 2025



Położenie i przebieg granicy rezerwatu przyrody „Bartoszycha” (Arkusz 4/6)



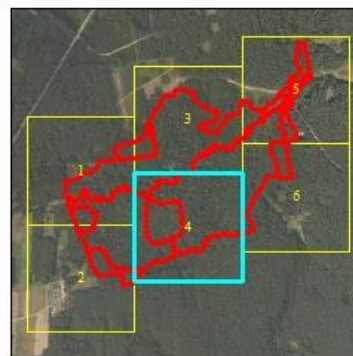
Objaśnienia

-  granica rezerwatu przyrody
-  otulina
-  granice oddziałów leśnych
-  granice wydziałów leśnych

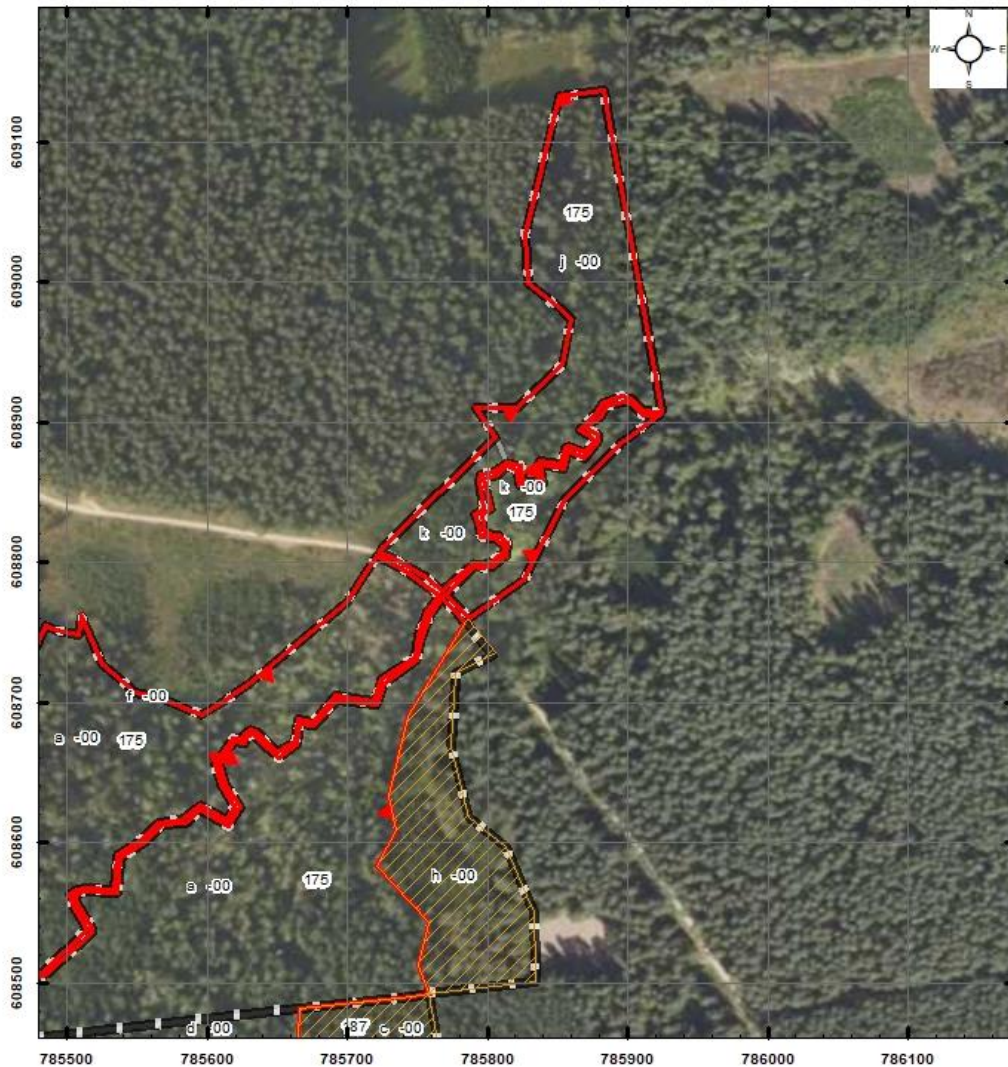
Skala
0 30 60 120 m

Układ współrzędnych PL - 1992


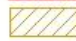


Ortofotomapa:
Główny Urząd Geodezji i Kartografii - usługa przeglądu (16 IX 2024 r.)
Leś na Mapa Numeryczna - pozyskana z RDLP Białystok - stan aktualny na 10 VI 2024 r.
Plan Urządzenia Lasu dla Nadleśnictwa Czarna Białostocka na lata 2016 - 2025



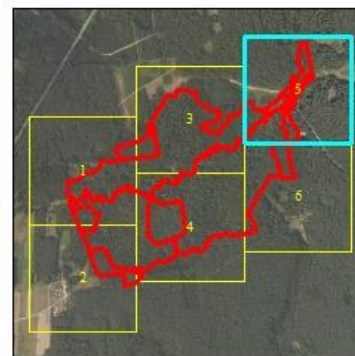
Położenie i przebieg granicy rezerwatu przyrody „Bartoszycha” (Arkusz 5/6)



Objaśnienia

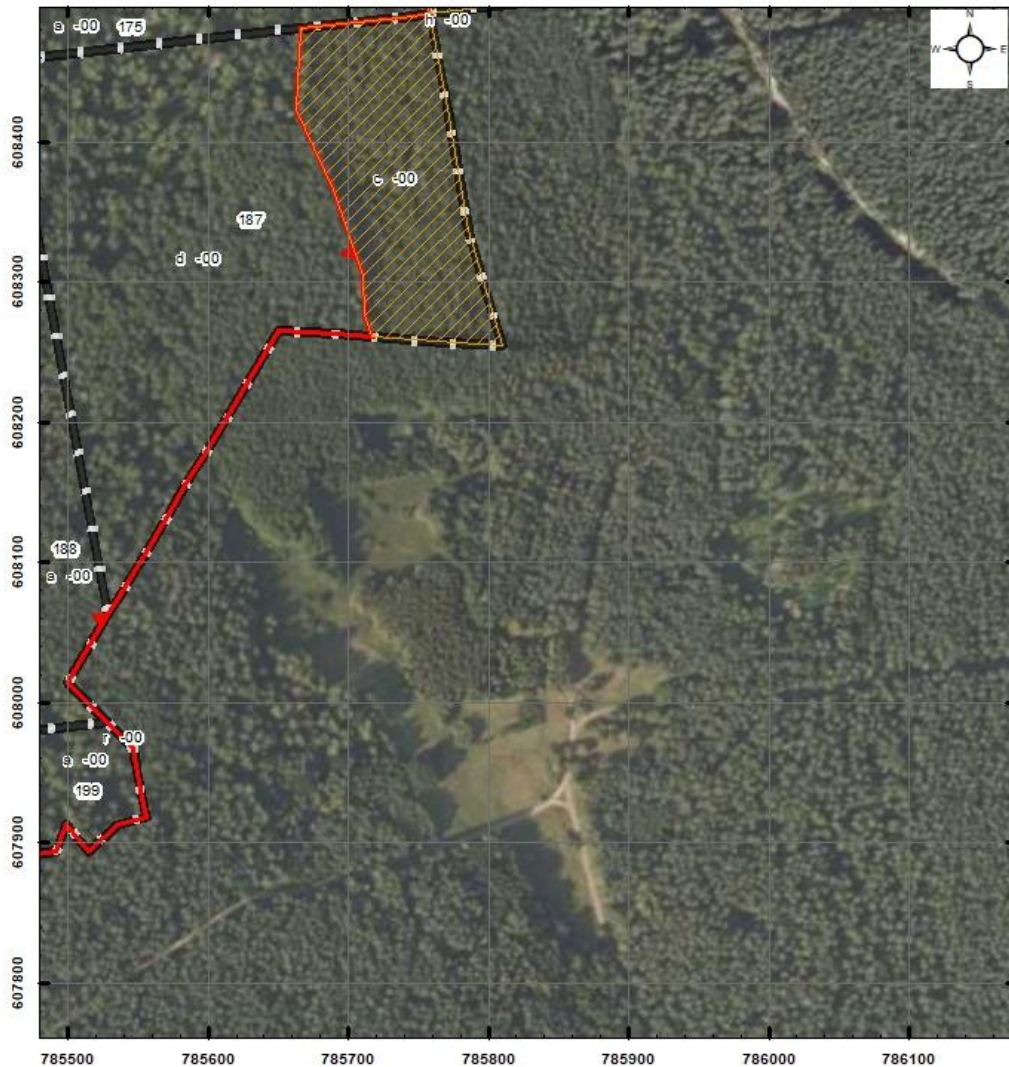
-  granica rezerwatu przyrody
-  otulina
-  granice oddziałów leśnych
-  granice wydziałów leśnych

Skala
0 30 60 120 m
Układ współrzędnych PL - 1992







Ortofomapa:
Główny Urząd Geodezji i Kartografii - usługa przeglądu (16 IX 2024 r.)
Leś na Mapa Numeryczna - pozyskana z RDLP Białystok - stan aktualny na 10 VI 2024 r.
Plan Urządzenia Lasu dla Nadleśnictwa Czarna Białostocka na lata 2016 - 2025

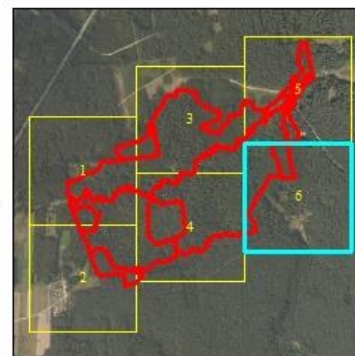
Położenie i przebieg granicy rezerwatu przyrody „Bartoszycha” (Arkusz 6/6)



Objaśnienia

-  granica rezerwatu przyrody
-  otulina
-  granice oddziałów leśnych
-  granice wydziałów leśnych

Skala
0 30 60 120 m
Układ współrzędnych PL - 1992



Ortofomapa:
Główny Urząd Geodezji i Kartografii - usługa przeglądu (16 IX 2024 r.)
Leś na Mapa Numeryczna - pozyskana z RDLP Białystok - stan aktualny na 10 VI 2024 r.
Plan Urządzenia Lasu dla Nadleśnictwa Czarna Białostocka na lata 2016 - 2025