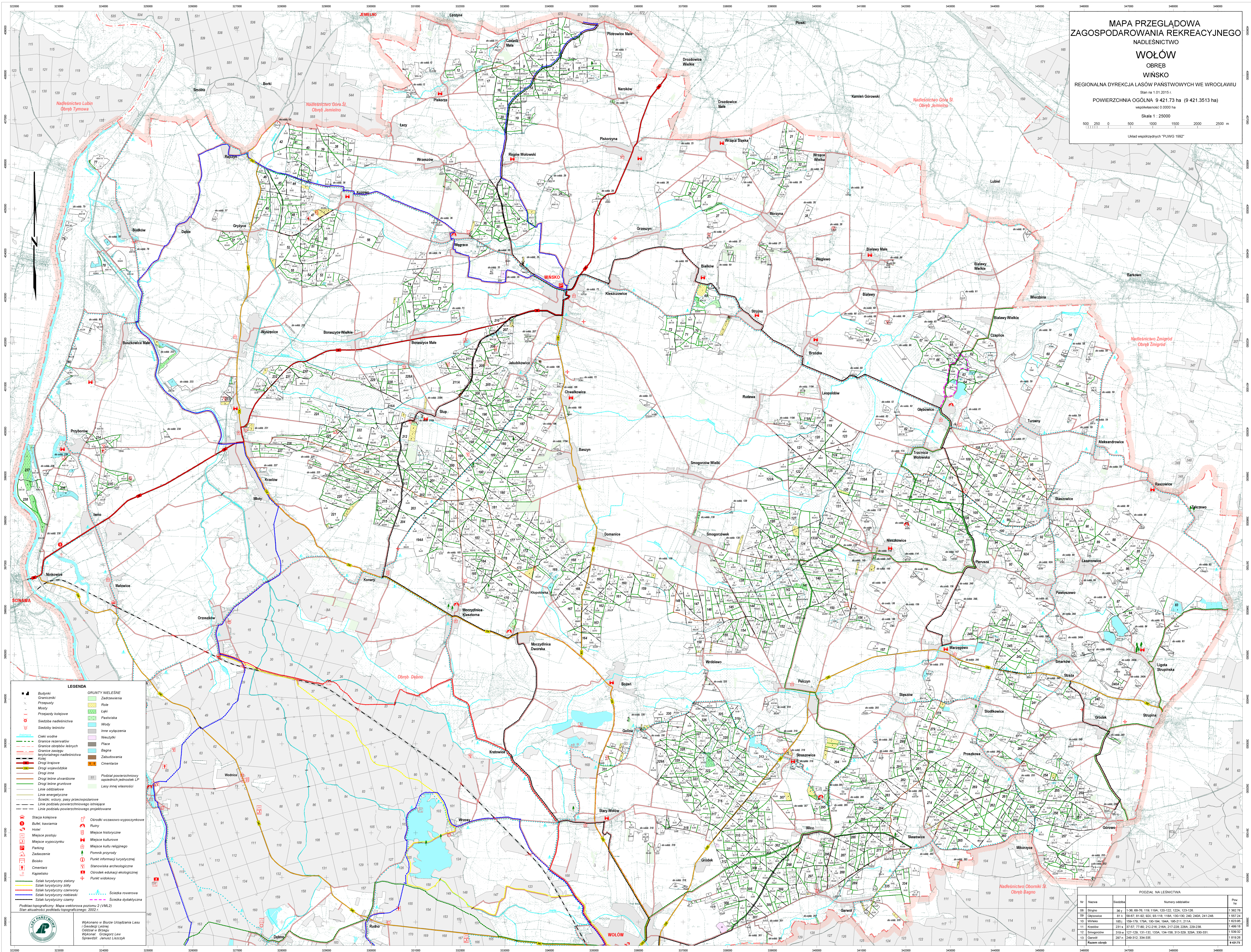


MAPA PRZEGLĄDOWA
ZAGOSPODAROWANIA REKREACYJNEGO
NADLEŚNICTWO
WOŁÓW
OBREB
WINSKO
REGIONALNA DYREKCJA LASÓW PAŃSTWOWYCH WE WROCŁAWIU
Stan na 1.01.2015 r.
POWIERZCHNIA OGÓLNA 9 421,73 ha (9 421,3513 ha)
współrzędność 0.0000 ha
Skala 1 : 25000
0 500 1000 1500 2000 2500 m
Układ współrzędnych "PUWG 1992"



- LEGENDA**
- Budynki
 - Graniczniki
 - Przeprawy
 - Mosty
 - Przeprawy kolejowe
 - Siedziba nadleśnictwa
 - Siedziby leśniczych
 - Cieki wodne
 - Granice rezerwatów
 - Granice obszarów historycznych
 - Granice zasięgu terytorialnego nadleśnictwa
 - Koleje
 - Drugi krajowe
 - Drugi wojewódzkie
 - Drugi inne
 - Drugi leśne ufortowane
 - Drugi leśne gruntowe
 - Linie oddziałowe
 - Linie energetyczne
 - Szlaki, wiatry, pasy przewoźnicze
 - Linie podziału powierzchniowego istniejące
 - Linie podziału powierzchniowego projektowane
 - Stacja kolejowa
 - Bufet, kawiarnia
 - Hotel
 - Miejsce postojowe
 - Miejsce wypoczynku
 - Planering
 - Zaduszenie
 - Boisko
 - Cmentarz
 - Kaplica
 - Stacja turystyczna zielony
 - Stacja turystyczna żółty
 - Stacja turystyczna czerwony
 - Stacja turystyczna niebieski
 - Stacja turystyczna czarny
 - Podział topograficzny: Mapa wielokrotna poziomu 2 (VM.2)
 - Stan aktualności podziału topograficznego: 2002 r.
 - GRUNTY WIELESNE
 - Zadrzewienia
 - Role
 - Łąki
 - Pastwiska
 - Wody
 - Inne wyłączenia
 - Niwizyki
 - Plaże
 - Bagna
 - Zabudowania
 - Cmentarze
 - Podział powierzchniowy sąsiednich jednostek LP
 - Lasy innej własności
 - Obreby czasowo-wypoczynkowe
 - Stawy
 - Miejsca historyczne
 - Miejsca kulturowe
 - Miejsca kultu religijnego
 - Pomniki przyrody
 - Punkty informacji turystycznej
 - Stanowiska archeologiczne
 - Ośrodki edukacji ekologicznej
 - Punkty widokowe
 - Szlaki rowerowe
 - Szasa dydaktyczna

POZIOM NADLEŚNICTWA

Nr	Nazwa	Siedziba	Numeracja oddziałów	Pow. [ha]
08	Stryńno	365	1-36; 66-76; 119; 118A; 120-122; 122A; 123-126	1 362,78
09	Głębocze	614	58-67; 61-62; 62A; 63-116; 116A; 120-122; 240; 240A; 241-246	1 057,24
10	Wólów	1461	109-176; 176A; 183-184; 184A; 185-211; 211A	1 423,95
11	Krzyszów	2314	37-57; 77-80; 212-216; 216A; 217-228; 228A; 229-238	1 459,18
12	Smogorzów	3194	127-129; 131-132; 133A; 134-158; 315-326; 326A; 330-331	1 538,32
13	Garów	2974	240-312; 334-335	1 819,28
Razem obreby				9 421,73

Wydano w Biurze Urządzenia Lasu i Geodezji Leśnej Oddział w Brzegu
Wydawca: Grzegorz Lew
Sprawdził: Janusz Liszajk