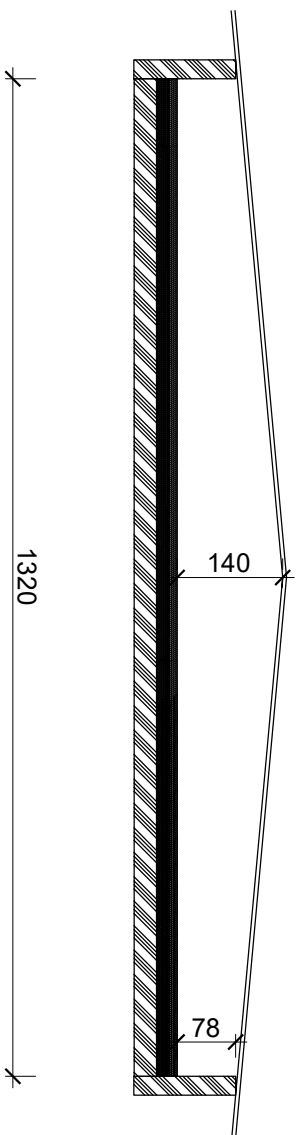
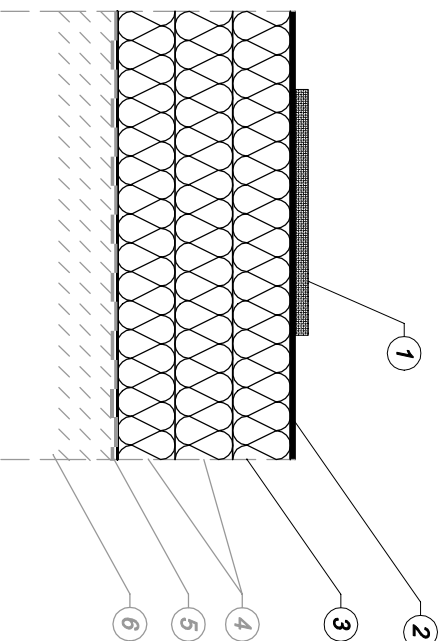


Przekrój poddasza



Projektowana warstwa izolacji w przestrzeni poddasza



1. Projektowana płyta OSB na przekroju grubości 18mm
2. Folie polietylenowa
3. Projektowana warstwa ocieplenia z wełny typu ROCKTOM o grubości 100mm $\lambda=0,033$ W/m²K
4. Istniejąca warstwa izolacji termicznej
5. Istniejąca warstwa żyzłu
6. Istniejący strop

INWESTOR: Podkarpacki Urząd Wojewódzki
ul. Grunwaldzka 15
35-959 Rzeszów

Załącznik do analizy cieplno - wilgotnościowej istniejącego stropu poddasza w budynku Podkarpackiego Urzędu Wojewódzkiego w Rzeszowie przy ul. Grunwaldzkiej 15

OPRACOWAŁ: mgr. inż. Mikołaj Jarosz
PDK/0001/POOS/18

FAZA:

PROJEKT TECHNICZNY

TEMAT: Przekrój poddasza

RYŚNUNKU:

SKALA:

DATA:

NUMER RYSUNKU:

1 : 100

06.2024

1