

MAPA PRZEGLĄDOWA
SIEDLISK PRZYRODNICZYCH
ORAZ STANOWISK GATUNKÓW
WYMIENIONYCH W ZAŁĄCZNIKU I i II
DYREKTYWY 92/43/EWG

NADLEŚNICTWO
CZERWONY DWÓR
OBREB
SKALISKO

REGIONALNA DYREKCCJA LASÓW PAŃSTWOWYCH W BIAŁYMSTOKU

Stan na 01.01.2024

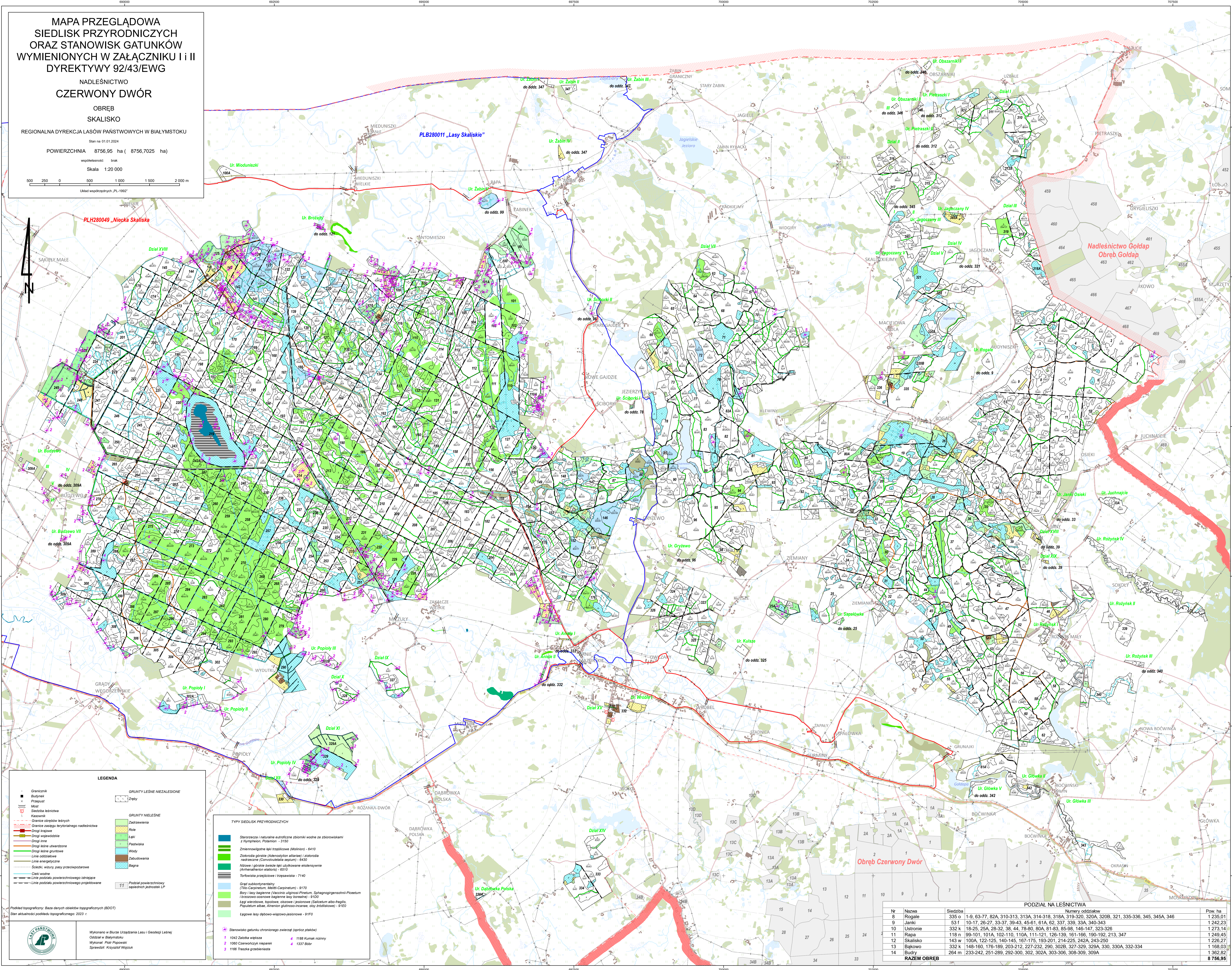
POWIERZCHNIA 8756,95 ha (8756,7025 ha)

współwłasność brak

Skala 1:20 000



Układ współrzędnych „PL-1982”



LEGENDA

- Granicznik
- Budynki
- Przeplot
- Most
- Sierdoba leśnicza
- Kasowniki
- Graniczność leśnych
- Graniczność terytoryjnego nadleśnictwa
- Drogi krajowe
- Drogi wojewódzkie
- Drogi leśne utwardzone
- Drogi leśne gruntowe
- Linie oddziałowe
- Linie energetyczne
- Ścieżki, wiatry, pasy przeciwośnieżowe
- Cieki wodne
- Linie potoku powierzchniowego istniejące
- Linie potoku powierzchniowego projektowane

GRUNTY LEŚNE NIEZALESIONE

- Zręby

GRUNTY LEŚNE

- Zadrzewienia
- Rola
- Laki
- Pastwiska
- Wody
- Zabudowania
- Bagna

GRUNTY LEŚNE

- Podział powierzchniowy sąsiednich jednostek LP

TYPY SIEDLISK PRZYRODNICZYCH

- Stawozeczka i naturalne eutroficzne zbiorniki wodne ze zbiorowiskami z Nymphalet, Potamogeton - 3150
- Zmienowigotne lasy trzęslicowe (Molinia) - 6410
- Zadrzewiska górskie (Adiantum alatum) z otoczenia nizinnych (Cornus florida) - 6420
- Nizowe i górskie świeże lasy użytkowane ekstensywnie (Alnus, Betula) - 6510
- Turkowskie przelęgowe i przelęgowe - 7140
- Gępi subokrzynowy (Tilio-Carpinetum, Malvo-Carpinetum) - 9170
- Rury i lasy bagienne (Vaccinio uliginosus-Pinetum, Sphagnopinetum-Piceetum) - 9180
- Lasy wierzbowe, topolowe, olszowe i jesionowe (Salicetum albo-Ragelis, Populetum albae, Alnetum glutinoso-inanae, Alnus fruticosa) - 9180
- Łęgowe lasy odpowiadające jesionowe - 9190

Stan aktualności podziału topograficznego: 2023 r.

STANOWISKA GATUNKÓW CHRONIONYCH ZWIERZĄT (oprócz ptaków)

| | |
|--------------------------------|------------------------|
| 1 1042 Zakłosa wężka | 4 1188 Kumatka nizinny |
| 2 1060 Czerwonoczyłek nieparek | 5 1337 Bóbr |
| 3 1165 Trzaska groblewska | |

Obwód Czerwony Dwór

PODZIAŁ NA LEŚNICTWA

| Nr | Nazwa | Siedziba | Numery oddziałów | Pow. ha |
|--------------------|----------|----------|--|-----------------|
| 8 | Rogale | 335 o | 1-9, 63-77, 82A, 310-313, 313A, 314-318, 318A, 319-320, 320A, 320B, 321, 335-336, 345, 345A, 346 | 1 235,01 |
| 9 | Janki | 53 f | 10-17, 26-27, 33-37, 39-43, 45-61, 61A, 62, 337, 339, 33A, 340-343 | 1 242,23 |
| 10 | Ustronie | 332 k | 18-25, 25A, 28-32, 38, 44, 78-80, 80A, 81-83, 85-88, 146-147, 323-326 | 1 273,14 |
| 11 | Rapa | 118 n | 99-101, 101A, 102-110, 110A, 111-121, 126-139, 161-166, 190-192, 213, 347 | 1 249,45 |
| 12 | Skalisko | 143 w | 100A, 122-125, 140-145, 167-175, 193-201, 214-225, 242A, 243-250 | 1 226,27 |
| 13 | Bąkowo | 332 k | 148-160, 176-189, 203-212, 227-232, 290, 302B, 327-329, 329A, 330, 330A, 332-334 | 1 168,03 |
| 14 | Budy | 264 m | 233-242, 251-289, 292-300, 302, 302A, 303-306, 308-309, 309A | 1 362,82 |
| RAZEM OBREB | | | | 8 756,95 |



Wykonano w Biurze Urządzania Lasu i Geodezji Leśnej
Oddział w Białymstoku
Wykonali: Piotr Popowski
Sprawdził: Krzysztof Wąsik