

27. 09. 2022 r.

**Generalna Dyrekcja Dróg Krajowych i Autostrad**  
**ul. Wronia 53**  
**00 - 874 Warszawa**  
[kontakt@gddkia.gov.pl](mailto:kontakt@gddkia.gov.pl)

### PETYCJA

Zwracam się do GDDKiA, jako organu kompetentnego w poniższej sprawie, z wnioskiem o podjęcie pilnych działań, zmierzających do poprawy bezpieczeństwa i jakości funkcjonowania mieszkańców Dziekanowa Bajkowego (Dziekanów Leśny, 05-092), w kontekście korzystania z drogi krajowej „DK7 (E77)” oraz przylegającej drogi serwisowej – ul. Kolejowa, poprzez:

- 1. Kompleksową przebudowę (uwzględniającą wykonanie chodnika, ścieżki rowerowej) i wymianę nawierzchni drogi serwisowej z instalacją progów zwalniających (ul. Kolejowa) na odcinku przebiegającym przez Dziekanów Leśny (Dziekanów Bajkowy), wraz z instalacją progów zwalniających – od skrzyżowania z ul. Warszawską, co najmniej do ul. Mikołajczyka (optymalnie do skrzyżowania z ul. Wędkarską).**

Szlak ten jest głównym szlakiem łączącym Dziekanów Bajkowy, przede wszystkim z Łomiankami i trasą „DK7”, intensywnie wykorzystywanym przez pieszych (w tym dzieci – przedszkole i żłobek znajduje się przy ul. Kolejowej 222), rowerzystów i użytkowników zmotoryzowanych.

Stan nawierzchni (liczne dużych rozmiarów dziury i nierówności – dotyczy zarówno samej drogi jak i pobocza), brak progów zwalniających, brak jakichkolwiek szlaków pieszych bezpiecznie oddzielonych od drogi i pędzących pojazdów oraz brak właściwego oznakowania **stanowią bezpośrednie zagrożenie dla zdrowia i życia** osób korzystających z tej drogi (dotyczy to w szczególności pieszych - często rodziny z dziećmi, dzieci, młodzież szkolna, osoby starsze chodzące drogą lub chaotycznym, „dziurawym” poboczem ze względu na brak chodnika). W sezonie jesienno-zimowym (po intensywnych opadach śniegu, deszczu, przy zmrożonej nawierzchni), ze względu na opisany stan, niebezpieczeństwo użytkowników jest jeszcze bardziej zagrożone.

Skandaliczny jest brak w ostatnich latach jakichkolwiek działań zmierzających do "uzdrowienia" istniejącej sytuacji oraz przeprowadzenia niezbędnych prac w omówionym zakresie.

Niedopuszczalne jest skazywanie pieszych użytkowników tego szlaku (jedyne łączącego Dziekanów Bajkowy z głównym szlakiem przebiegającym przez Łomianki – ul. Warszawską i zlokalizowanym na jej odcinku zapleczem usługowo-handlowym, medycznym, farmaceutycznym itp.) na ryzykowanie życia i zdrowia przy każdorazowym przemieszczaniu się np. do przedszkola, na przystanek, do sklepu czy apteki lub poczty.

Poniżej, w załączeniu, przedstawiam grafikę ilustrującą lokalizację omawianej drogi, która zaznaczona jest kolorem czarnym (fot. nr 1) oraz foto-dokumentację na

potwierdzenie powyższego – fot. nr 2-5 („jakość” nawierzchni, niebezpieczeństwo dla pieszych).

Równocześnie proszę o wskazanie podmiotu (Działu), do którego można składać wnioski o odszkodowanie z tytułu zniszczenia opon i zawieszenia pojazdu, w związku z wpadaniem w dziury zlokalizowane w omawianej drodze.

2. **Zapewnienie bezpiecznego i bezkolizyjnego przejścia dla pieszych przez drogę „DK7” na wysokości ul Wędkarskiej, z wykorzystaniem sygnalizacji świetlnej na tzw. „żądanie”,** umożliwiającej bezpieczne przejście przez 4 pasy bardzo ruchliwej i niebezpiecznej drogi. Konieczne jest również właściwe oznaczenie przejścia z odpowiednim wyprzedzeniem (np. pogrubione taśmy na nawierzchni trasy informujące kierowcę o zbliżaniu się do punktu przejścia dla pieszych) – co na tak ruchliwej i szybkiej trasie da szansę na wyhamowanie nadmiernej prędkości. Kuriozalnym i niewytłumaczalnym jest zastosowanie w danym miejscu (łącznie do pokonania są 4 pasy) przejścia dla pieszych bez żadnej sygnalizacji świetlnej regulującej ruch, które dodatkowo jest bardzo słabo oznakowane i oświetlone. Postulowana modernizacja przejścia jest to rozwiązanie pożądane i optymalne (również pod względem ekonomicznym, biorąc pod uwagę inne, alternatywne rozwiązania np. kładka nad trasą). Powyższe przejście, w obecnej formie, **stanowi zagrożenie dla życia i zdrowia pieszych** starających się pokonać 4 pasy „DK7”. Niestety, o tym jak bardzo niebezpieczne, źle zaprojektowane i zaniedbane jest to przejście, okoliczni mieszkańcy przekonali się kiedy doszło tam w dniu 12 stycznia 2022 r. do tragicznego wypadku (potrącenia pieszego).  
Poniżej materiały prasowe dotyczące ww. zdarzenia:  
<https://tvn24.pl/tvnwarszawa/ulice/dziekanow-lesny-potrącenie-pieszego-na-krajowej-7-na-miejscu-ladowal-smiglowiec-lpr-5557074>  
Ruch na tej trasie jest wybitnie intensywny a przekraczanie prędkości przez kierowców nagminne.  
Ilustracja fotograficzna przejścia – fot. nr 6.

3. **Instalację ekranów akustycznych wzdłuż omówionej w punkcie 1 drogi (w pasie rozgraniczającym tę drogę od trasy „DK7”) na całym odcinku Dziekanowa Bajkowego (z bezpiecznym buforem od ul. Wiklinowej do ul. Wędkarskiej),** w celu zapewnienia bezpieczeństwa akustycznego i zmniejszenia znacznego natężenia hałasu emitowanego przez ruch samochodowy na drodze krajowej nr 7 dla mieszkańców Dziekanowa Bajkowego, a także zmniejszenie uciążliwego i niebezpiecznego oddziaływania zapylenia wytwarzanego przez transport na ww. trasie.  
Brak ekranów akustycznych oddzielających drogę krajową nr 7 od zabudowy mieszkalnej na odcinku Dziekanowa Bajkowego stanowi ogromny problem dla mieszkańców (nawet tych mieszkających w zabudowie usytuowanej dalej od trasy). Natężenie hałasu dla tej ruchliwej trasy jest znaczne (szczególnie w godzinach tzw. największej aktywności trasy oraz w godzinach nocnych). Wobec powyższego konieczne jest podjęcie działań zmierzających do ograniczenia tego negatywnego dla zdrowia i komfortu mieszkańców Dziekanowa Bajkowego.

z poważaniem

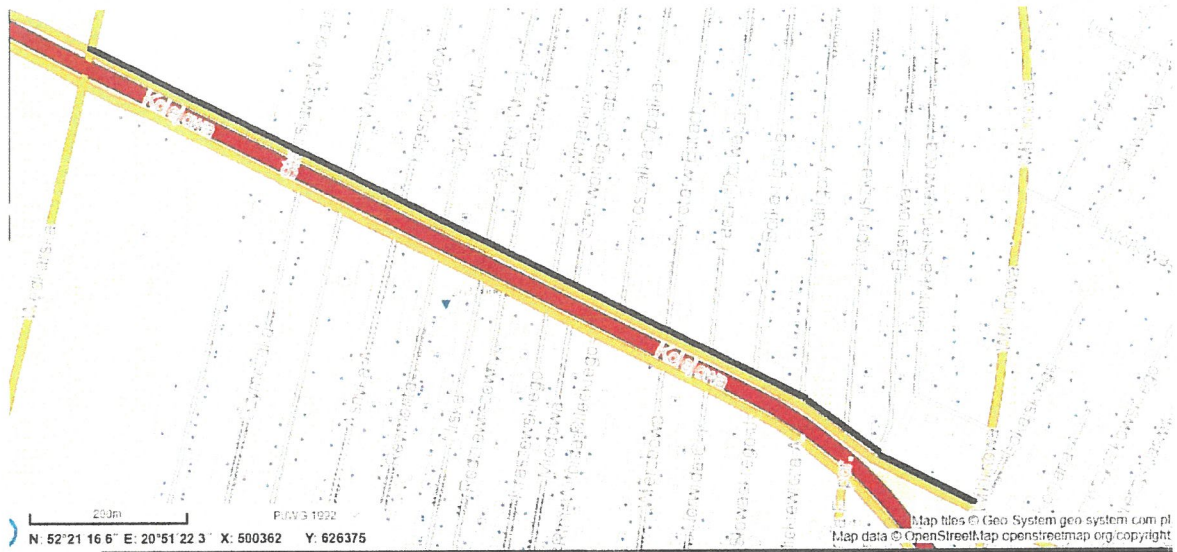
Do wiadomości:

- Burmistrz Gminy Łomianki



## Dokumentacja sprawy

Fot. 1



Fot. 2





Fot. 3

Na całym odcinku ul. kolejowej dziury głębokości 10-20 cm, wąski dziurawy, nieutwardzony fragment pobocza dla pieszych – niczym nie oddzielony od ulicy (codziennie uczęszczany przez pieszych – dzieci, młodzież, osoby starsze, rodziców z wózkami dziecięcymi).



Fot. 4



Fot. 5



Poza dziurami w pasie jezdni, wszędzie widoczne są poszarpane krawędzie jezdni.

Na zdjęciu widoczny wąski pasek pobocza, którym przemieszczają się piesi

Fot. 6

