

**MAPA PRZEGLĄDOWA
CIĘC RĘBNYCH**
NADLEŚNICTWO
MASKULIŃSKIE
OBRĘB
MASKULIŃSKIE

REGIONALNA DYREKCJA LASÓW PAŃSTWOWYCH W BIAŁYMSTOKU

Stan na 01.01.2025

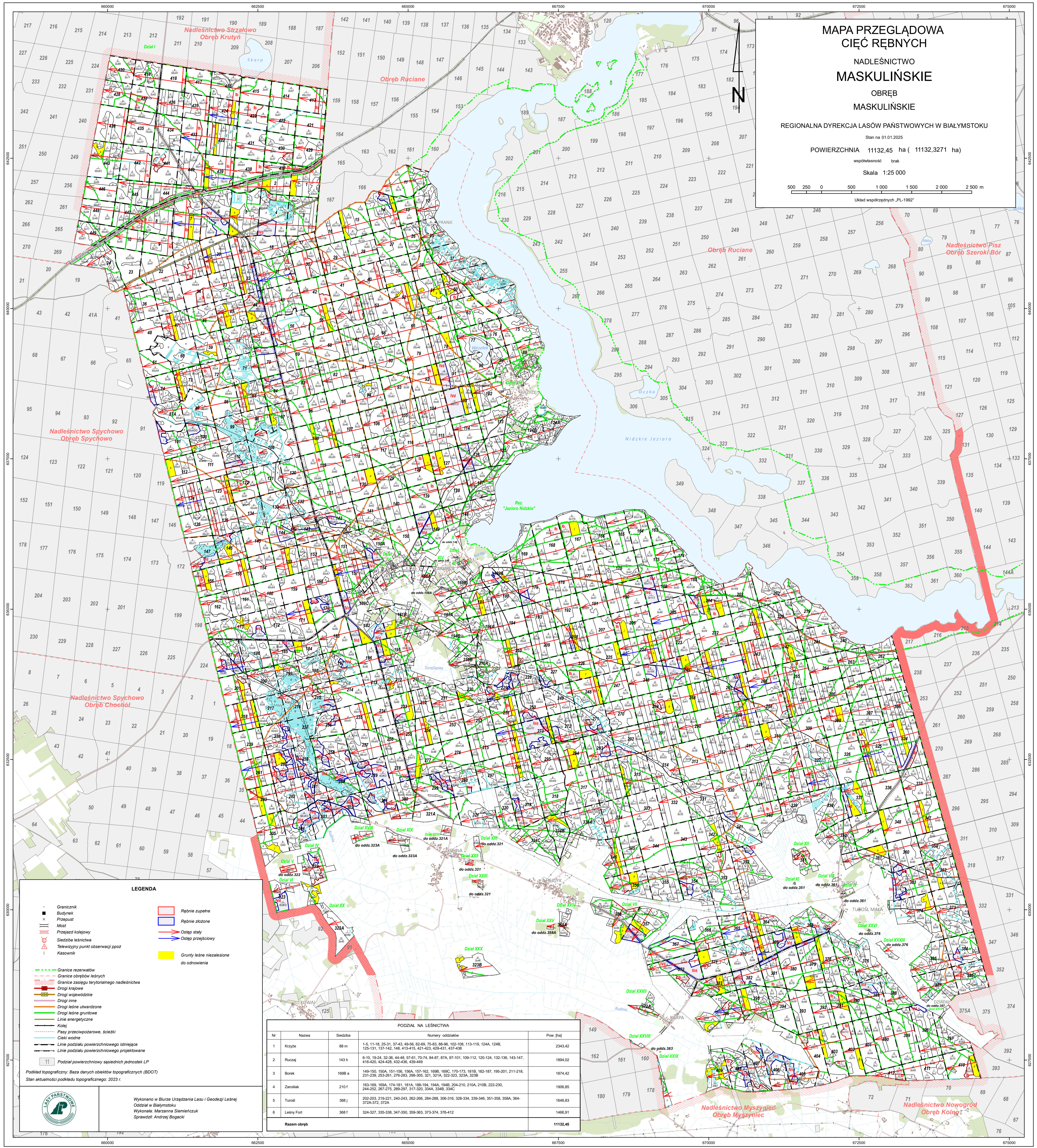
POWIERZCHNIA 11132,45 ha (11132,3271 ha)

współrzędność brak

Skala 1:25 000

0 250 500 1 000 1 500 2 000 2 500 m

Układ współrzędnych „PL-1992”



LEGENDA

- Granicznik
- Budynek
- ▬ Przepust
- ▬ Most
- ▬ Przejazd kolejowy
- ▬ Siedziba leśnictwa
- ▬ Telewizyjny punkt obserwacji ppoz
- ▬ Kasowik
- ▬ Rębnie zupełne
- ▬ Rębnie złożone
- ▬ Ostep stawy
- ▬ Ostep przejściowy
- ▬ Grunty leśne niezależone do odnowienia
- ▬ Granice rezerwatów
- ▬ Granice obrębów leśnych
- ▬ Granice zasięgu terytorialnego nadleśnictwa
- ▬ Drogi krajowe
- ▬ Drogi wojewódzkie
- ▬ Drogi linie
- ▬ Drogi leśne utwardzone
- ▬ Drogi leśne gruntowne
- ▬ Linie energetyczne
- ▬ Kolej
- ▬ Pasy przeciwpowarowe, ścieżki
- ▬ Ciek wodne
- ▬ Linie podziału powierzchniowego istniejące
- ▬ Linie podziału powierzchniowego projektowane

PODZIAŁ NA LEŚNICTWA

Nr	Nazwa	Siedziba	Numerы oddziałów	Pow. [ha]
1	Krzyżo	88 m	1, 1-11, 25-31, 37-43, 49-56, 62-69, 75-83, 88-96, 102-108, 113-119, 124A, 124B, 125-131, 137-142, 148, 413-415, 421-423, 429-431, 437-439	2343,42
2	Ruczaj	143 h	6, 10, 19-24, 32-36, 44-48, 57-61, 70-74, 84-87, 87A, 97-101, 109-112, 120-124, 132-136, 143-147, 416-420, 424-428, 432-436, 439-449	1894,02
3	Borek	109B a	149-150, 150A, 151-156, 156A, 157-162, 169B, 169C, 170-173, 181B, 182-187, 195-201, 211-218, 231-239, 253-261, 276-283, 298-305, 321, 321A, 322-323, 323A, 323B	1874,42
4	Zarostki	210 f	163-169, 169A, 174-181, 181A, 188-194, 194A, 194B, 204-210, 210A, 210B, 222-230, 244-252, 267-275, 289-297, 317-320, 330A, 334B, 334C	1906,85
5	Turośl	368 j	202-203, 219-221, 240-243, 262-266, 284-288, 306-316, 328-334, 339-346, 351-358, 368A, 364-372A-372, 372A	1646,83
6	Leśny Fort	368 f	324-327, 335-338, 347-350, 359-363, 373-374, 376-412	1466,91
Razem obręb				11132,45



Wykonano w Biurze Urzędzenia Lasu i Geodezji Leśnej
Oddział w Białymstoku
Wykonała: Marzanna Siemenczuk
Sprawdził: Andrzej Bogacki

Podkład topograficzny: Baza danych obiektów topograficznych (BDO)
Stan aktualności podkładu topograficznego: 2023 r.