

**BIOSOL****Usługi Projektowe Jacek Mroziński****12-100 Szczytno, ul. Michała Drzymały 32 b, tel. 502498814, 896246646****PROJEKT****ARCHITEKTONICZNO - BUDOWLANY**

Obiekt	<b>Przebudowa budynku mieszkalnego jednorodzinnego</b>
Adres obiekt	<b>Obręb Spychowo, działka 3101/4 jednostka ewidencyjna: gm. Świątajno</b>
Kategoria obiektu	<b>I</b>
Identyfikatory działek	<b>281707_2.0012.3101/4</b>
Inwestor	<b>Nadleśnictwo Spychowo</b>
Adres inwestora	<b>ul. Mazurska 3 12-150 Spychowo</b>
Opracował część architektoniczną	<b>mgr inż. arch. Bogdan Daniluk upr. bud. 354/87/OL Specjalność: architektoniczna do projektowania bez ograniczeń</b>
Data opracowania	<b>04.05.2022 r.</b>

## **Zawartość projektu architektoniczno - budowlanego**

1. Oświadczenie projektanta	str. 1
2. Opis	str. 2-3
3. Rysunki architektoniczne	str. 4 - 8
4. Uprawnienia projektanta	str. 9 -11

**Część opisowa projektu architektoniczno - budowlanego  
przebudowy budynku mieszkalnego Leśniczówka Pupy, zlokalizowanego na działce nr 3101/4  
w obrębie Spychowo gm. Świętajno.**

**1. Rodzaj i kategoria obiektu budowlanego.**

Przedmiotem zamierzenia budowlanego jest przebudowa budynku mieszkalnego jednorodzinnego - Leśniczówka Pupy.

Kategoria I.

**2. Zamierzony sposób użytkowania oraz program użytkowy obiektu budowlanego.**

Budynek mieszkalny przeznaczony do przebudowy użytkowany jest przez Nadleśnictwo jako mieszkalny z częścią biurową o powierzchni mniejszej niż 30 % pow. użytkowej całego budynku.

**3. Układ przestrzenny oraz forma architektoniczna obiektu budowlanego.**

Budynek mieszkalny jest obiektem wolnostojącym, parterowym z poddaszem użytkowym i dachem wysokim. Budynek jest podpiwniczony.

Dach dwuspadowy o kącie nachylenia 41° kryty blachodachówką w kolorze ceglastym.

Elewacja budynku – istniejąca, tynk na styropianie w kolorze żółtym.

Inwestor łącznie z wnioskiem o pozwolenie na przebudowę zgłosił zamiar budowy ganku przydomowego zlokalizowanego na elewacji północnej. Niniejszy projekt architektoniczno-budowlany nie obejmuje ganku, który będzie realizowany w procedurze zgłoszenia bez projektu budowlanego.

**4. Charakterystyczne parametry techniczne obiektu budowlanego.**

Kubatura:	795,30 m <sup>3</sup>
Powierzchnia zabudowy:	108,80 m <sup>2</sup>
Powierzchnia użytkowa mieszkania:	119,69 m <sup>2</sup>
Powierzchnia użytkowa kancelarii:	14,84 m <sup>2</sup>
Powierzchnia gospodarcza:	73,16 m <sup>2</sup>

**5. Opinia geotechniczna i sposób posadowienia budynku.**

W związku z projektowaną przebudową nie przewiduje się wykonywania elementów budynku koniecznych do posadowienia na gruncie oraz nie przewiduje się zwiększenia obciążeń na grunt.

W związku z powyższym pominięto wykonanie opinii geotechnicznej.

**6. Liczba lokali mieszkalnych i użytkowych.**

W budynku znajduje się jeden lokal mieszkalny oraz część biurową. Nie projektuje się nowych lokali ani pomieszczeń. Łączna liczba lokali: 2.

**7. Parametry techniczne charakteryzujące wpływ obiektu budowlanego na środowisko i jego wykorzystanie oraz na zdrowie ludzi i obiekty sąsiednie.**

**7.1. Zapotrzebowanie i jakość wody.**

Nie przewiduje się zmian w istniejącym zaopatrzeniu budynku w wodę w ilości 0,5 m<sup>3</sup>/dobę z własnego ujęcia.

Woda musi odpowiadać przepisom ROZPORZĄDZENIE MINISTRA ZDROWIA z dnia 7.12. 2017 r. w sprawie jakości wody przeznaczonej do spożycia przez ludzi (Dz.U.z dnia 11 grudnia 2017 r. poz. 2294).

**7.2. Odprowadzenie ścieków.**

Nie przewiduje się zmian w istniejącym systemie odprowadzania ścieków. Średnia dobową ilość odprowadzanych ścieków: 0.50 m<sup>3</sup>/dobę do istniejącego zbiornika bezodpływowego. Ściekom komunalnym nie stawia się wymagań jakościowych.

### **7.3. Odprowadzenie wód opadowych.**

Nie przewiduje się zmian w istniejącym systemie odprowadzania wód opadowych. Odprowadzenie wód opadowych systemem rynnowym powierzchniowo do gruntu na terenie działki Nr 3101/4.

### **7.4. Emisja zanieczyszczeń gazowych, pyłowych i płynnych.**

Obiekt nie wydziela zanieczyszczeń.

### **7.5. Wpływ budynku na istniejący drzewostan, powierzchnię ziemi, glebę, wody powierzchniowe i podziemne.**

Projektowane prace budowlane, polegające na przebudowie budynku, nie mają wpływu na istniejący drzewostan, powierzchnię ziemi, glebę i wodę podziemną.

### **8. Analiza technicznych, środowiskowych i ekonomicznych możliwości realizacji wysoce wydajnych systemów alternatywnych zaopatrzenia w energię i ciepło.**

Z uwagi na zakres prac budowlanych, które nie zmieniają charakterystyki energetycznej budynku oraz istniejące ogrzewanie systemem indywidualnym co z kotłowni zasilanej drewnem, pominięto wykonanie charakterystyki energetycznej oraz analizy zastosowania alternatywnych systemów zaopatrzenia w energię i ciepło.

### **9. Analiza technicznych, i ekonomicznych możliwości wykorzystania urządzeń, które automatycznie regulują temperaturę oddzielnie w poszczególnych pomieszczeniach.**

Analizę pominięto z uwagi na pozostawienie istniejącego systemu co bez zmian.

### **10. Informacje o zasadniczych elementach wyposażenia budowlano - instalacyjnego.**

Obiekt jest wyposażony w następujące instalacje i urządzenia:

- instalacja wody zimnej z własnego ujęcia,
- instalacja ciepłej wody użytkowej,
- instalacja kanalizacji sanitarnej z odprowadzeniem ścieków do zbiornika bezodpływowego,
- instalacja centralnego ogrzewania,
- instalacja elektroenergetyczna,

Źródłem ciepła dla budynku jest kotłownia na paliwo stałe drewno, która zasila centralne ogrzewanie oraz przygotowywanie ciepłej wody użytkowej.

### **11. Dane dotyczące warunków ochrony przeciwpożarowej.**

Klasyfikacja przeciwpożarowa:

Klasyfikacja przeciwpożarowa:

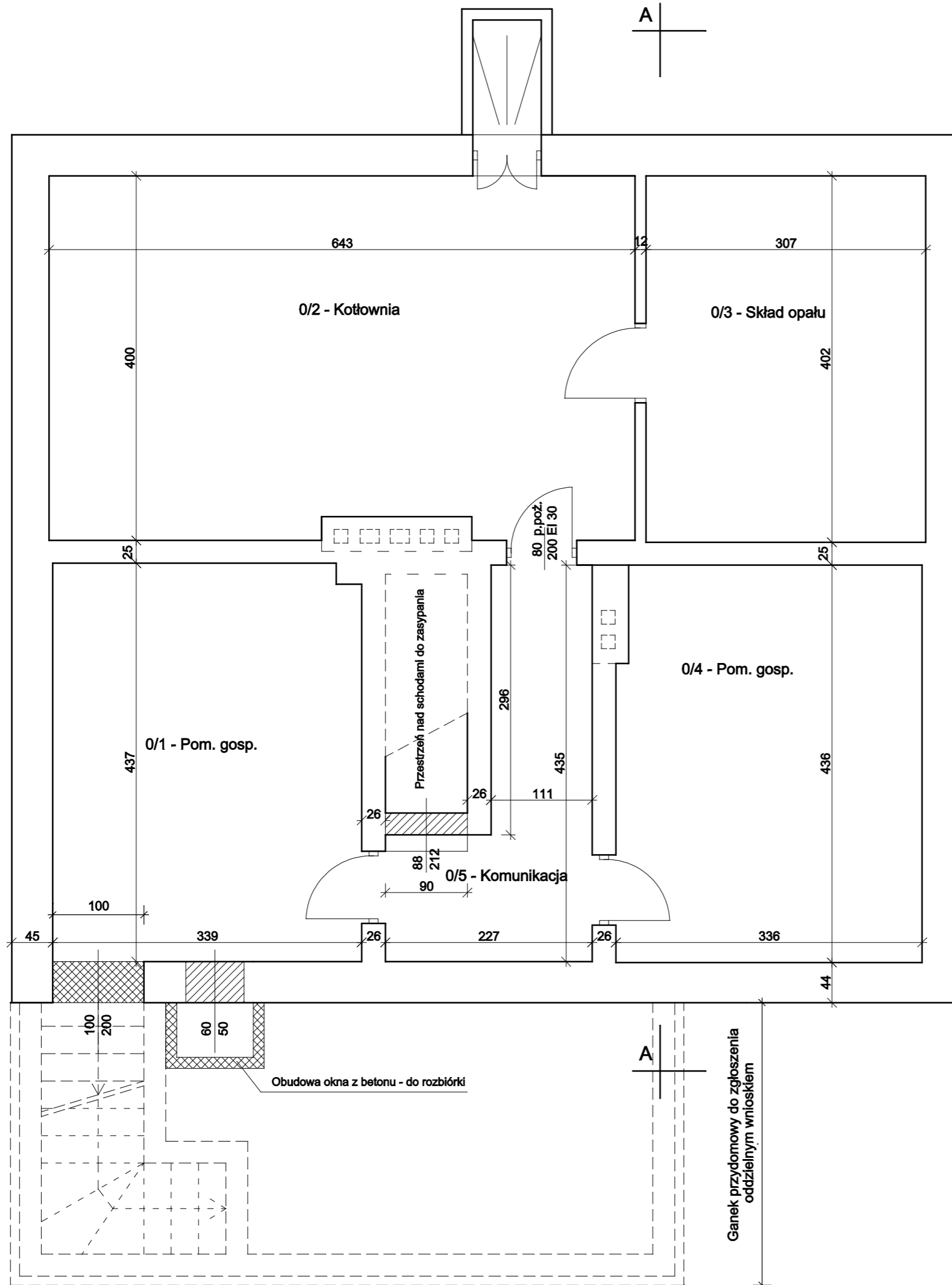
Obiekt zakwalifikowano do kategorii zagrożenia ludzi ZL IV.

Projektowany budynek jest niski, posiada 1 kondygnację.

Klasa odporności pożarowej budynku:

zgodnie z § 213 Rozporządzeniem Ministra Infrastruktury z dnia 12.04.2012 r. w sprawie warunków technicznych jakim powinny odpowiadać budynki i ich usytuowanie, uwalnia się w/w budynek od wymagań dotyczących klasy odporności ogniowej.

**Projektował:**



# RZUT PIWNICY

## skala 1:50

- 0/1 - Pom. gosp. - terakota - 14,75 m<sup>2</sup>
- 0/2 - Kotłownia - podłoga istn. - 25,29 m<sup>2</sup>
- 0/3 - Skład opału - podłoga istn. - 12,34 m<sup>2</sup>
- 0/4 - Pom. gosp. - podłoga istn. - 14,50 m<sup>2</sup>
- 0/5 - Komunikacja - podłoga istn. - 6,28 m<sup>2</sup>

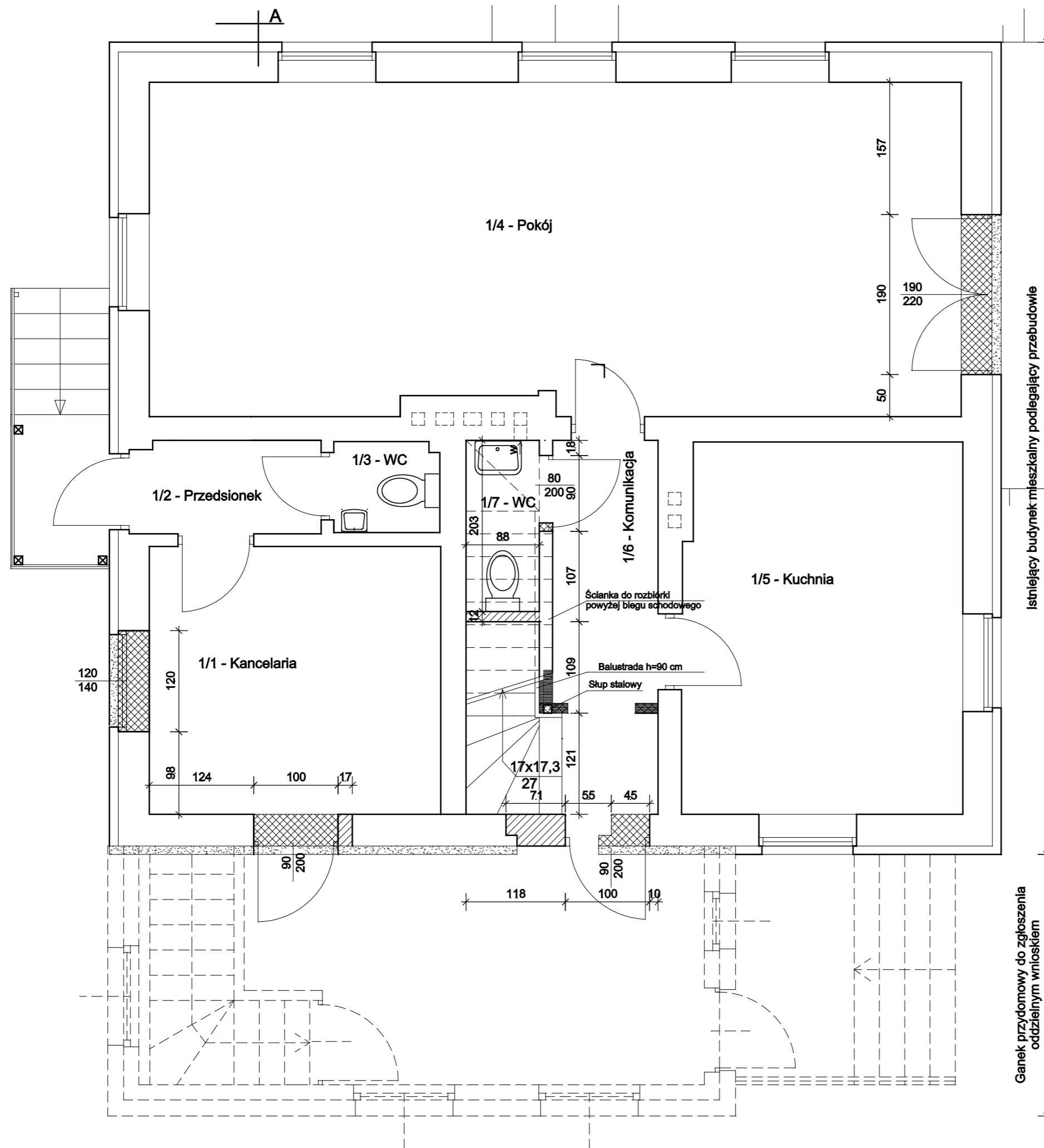
Razem piwnica - 73,16 m<sup>2</sup>

-  - ściany istniejące
-  - ściany projektowane
-  - ściany do rozbiórki
-  - ściany ganku - zgłoszenie oddzielnym wnioskiem

BIOSOL				
Usługi Projektowe Jacek Mroziński				
12-100 Szczytno ul. Michała Drzymały 32b tel. 89 6246646, 502 49 88 14				
Nazwa rys.	Rzut piwnicy	Nr rys.	1	
Stadium	Projekt architektoniczno-budowlany	Skala	1 : 50	
Obiekt	Przebudowa budynku mieszkalnego jednorodzinnego			
Inwestor	Nadleśnictwo Spychowo			
Adres budowy	Obr. Spychowo, gmina Świątajno, działka Nr 3101/4			
Stanowisko	Imię i nazwisko	Uprawnienia bud.	Data	Podpis
Sporządził	mgr inż. arch. Bogdan Daniluk	354/87/OL	Maj 2022 r.	
Opracował	Inż. Elasz Majewski			

# RZUT PARTERU

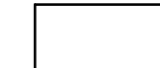


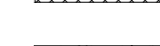

## skala 1:50



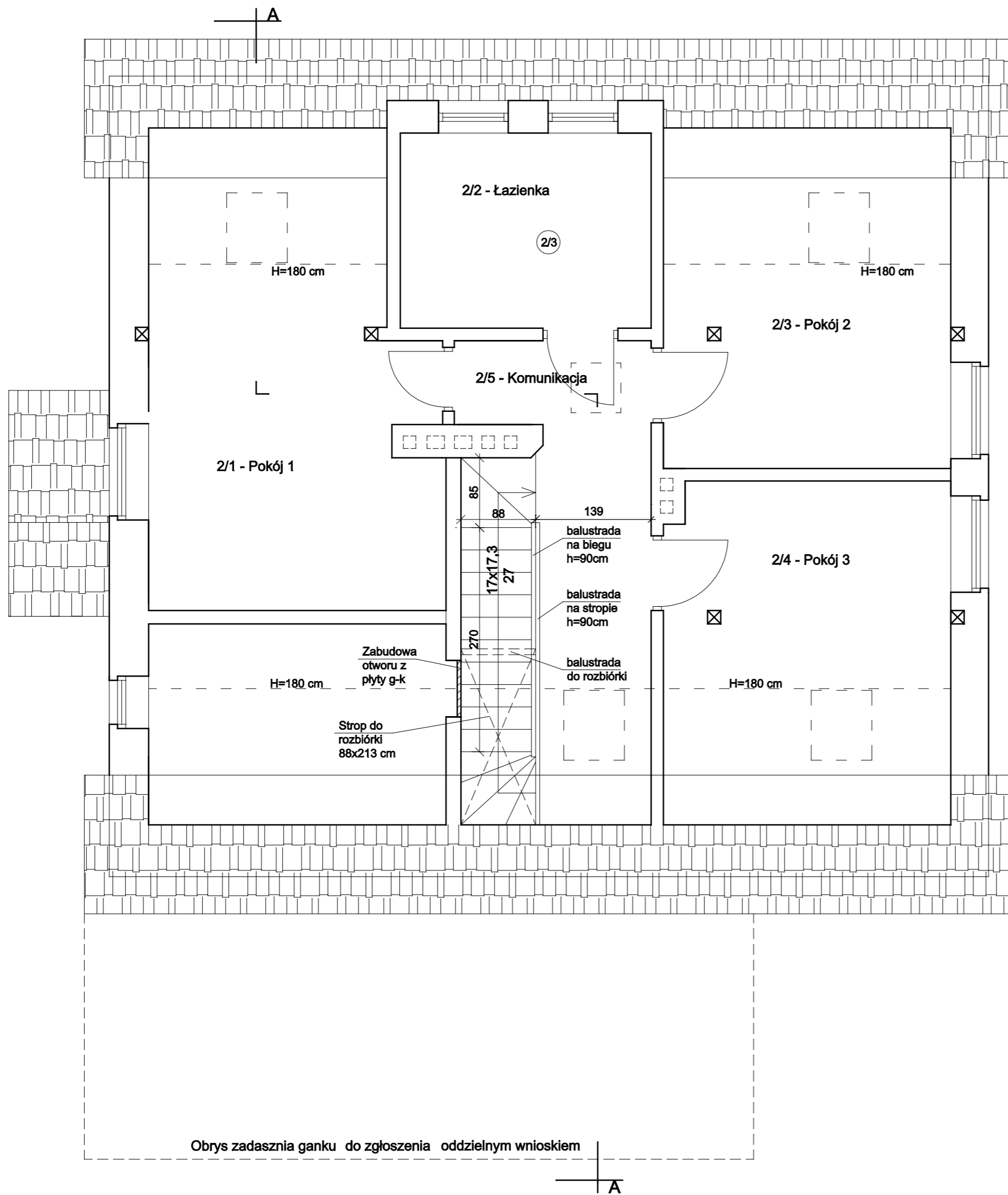
Istniejący budynek mieszkalny podlegający przebudowie

Ganek przydomowy do zgłoszenia oddzielnym wnioskiem

1/1 - Kancelaria	- terakota	- 11,00 m <sup>2</sup>
1/2 - Przedsiónek	- terakota	- 2,50 m <sup>2</sup>
1/3 - WC	- terakota	- 1,34 m <sup>2</sup>
1/4 - Pokój	- podłoga istn.	- 37,80 m <sup>2</sup>
1/5 - Kuchnia	- podłoga istn.	- 14,58 m <sup>2</sup>
1/6 - Komunikacja	- terakota	- 5,67 m <sup>2</sup>
1/7 - WC	- terakota	- 1,77 m <sup>2</sup>
<b>Razem parter</b>		<b>- 64,66 m<sup>2</sup></b>

-  - ściany istniejące
-  - ściany projektowane
-  - ściany do rozbiórki
-  - styropian na ścianie do demontażu
-  - ściany ganku - zgłoszenie oddzielnym wnioskiem

BIOSOL				
Usługi Projektowe Jacek Mroziński				
12-100 Szczepno ul. Michała Drzymały 32b tel. 89 6246646, 502 49 88 14				
Nazwa rys.	Rzut parteru	Nr rys.	2	
Stadium	Projekt architektoniczno-budowlany	Skala	1 : 50	
Obiekt	Przebudowa budynku mieszkalnego jednorodzinnego			
Inwestor	Nadleśnictwo Spychowo			
Adres budowy	Obr. Spychowo, gmina Śwężajno, działka Nr 3101/4			
Stanowisko	Imię i nazwisko	Uprawnienia bud.	Data	Podpis
Sporządził	mgr inż. arch. Bogdan Daniluk	354/87/OL	Maj 2022 r.	
Opracował	Inż. Elasz Majewski			



# RZUT PODDASZA

## skala 1:50

Istniejący budynek mieszkalny podlegający przebudowie

2/1 - Pokój 1	- podłoga biała	- 14,17 m <sup>2</sup>
2/2 - Łazienka	- podłoga istn.	- 7,10 m <sup>2</sup>
2/3 - Pokój 2	- podłoga istn.	- 8,51 m <sup>2</sup>
2/4 - Pokój 3	- podłoga istn.	- 8,45 m <sup>2</sup>
2/5 - Komunikacja	- podłoga istn.	- 6,80 m <sup>2</sup>
<b>Razem poddasze</b>		<b>- 45,03 m<sup>2</sup></b>

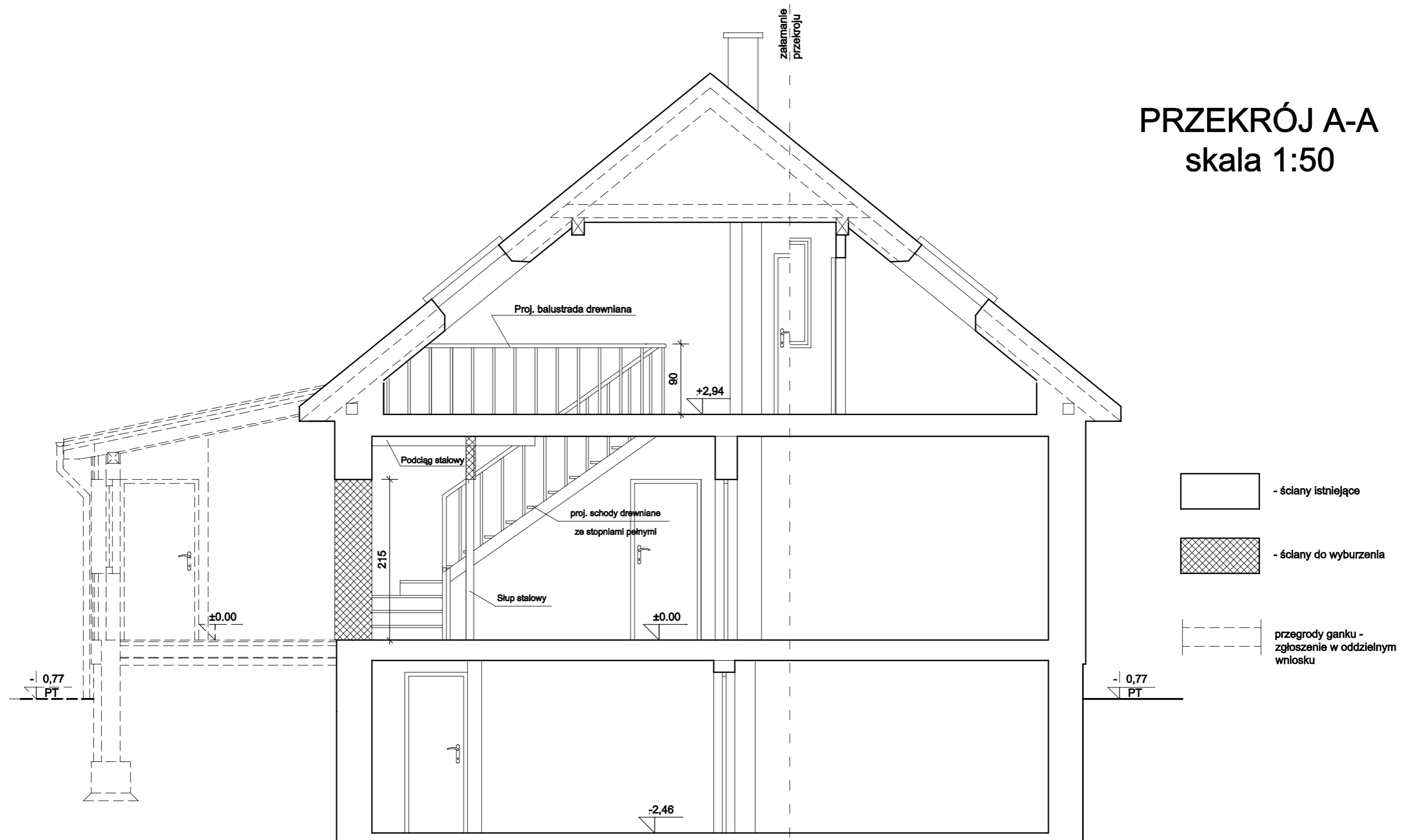
- ściany istniejące
- ściany projektowane
- ściany do wyburzenia


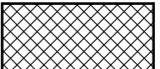
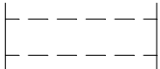
<b>BIOSOL</b> Usługi Projektowe Jacek Mroziński 12-100 Szczytno ul. Michała Drzymały 32b tel. 89 6246646, 502 49 88 14				
Nazwa rys.	Rzut poddasza	Nr rys.	3	
Stadium	Projekt architektoniczno-budowlany	Skala	1 : 50	
Obiekt	Przebudowa budynku mieszkalnego jednorodzinnego			
Inwestor	Nadleśnictwo Spychowo			
Adres budowy	Obr. Spychowo, gmina Świętajno, działka Nr 3101/4			
Stanowisko	Imię i nazwisko	Uprawnienia bud.	Data	Podpis
Sporządził	mgr inż. arch. Bogdan Daniluk	354/87/OL	Maj 2022 r.	
Opracował	inż. Elasz Majewski			

Obrys zadasznia ganku do zgłoszenia oddzielnym wnioskiem

# PRZEKRÓJ A-A

## skala 1:50



-  - ściany istniejące
-  - ściany do wyburzenia
-  przegrody ganek - zgłoszenie w oddzielnym wniosku

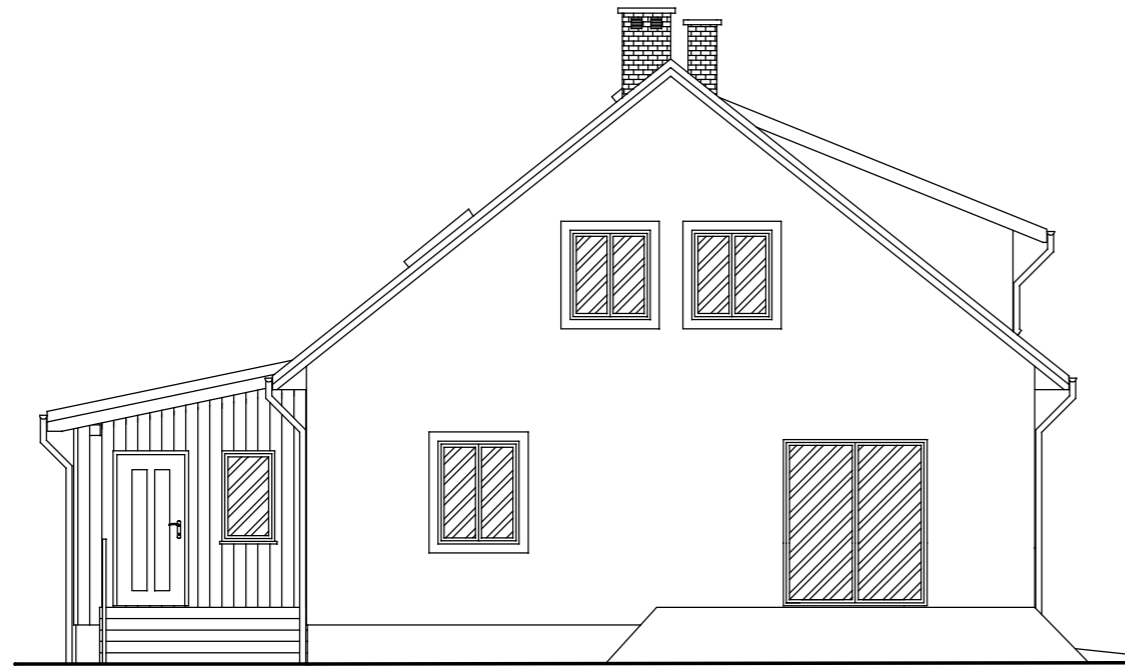
Ganek przydomowy do zgłoszenia oddzielnym wnioskiem

Istniejący budynek mieszkalny podlegający przebudowie

BIOSOL				
Usługi Projektowe Jacek Mroziński				
12-100 Szczytno ul. Michała Drzymały 32b tel. 89 6246646, 502 49 88 14				
Nazwa rys.	Przekrój A-A	Nr rys.	4	
Stadium	Projekt architektoniczno-budowlany	Skala	1 : 50	
Obiekt	Przebudowa budynku mieszkalnego jednorodzinnego			
Inwestor	Nadleśnictwo Spychowo			
Adres budowy	Obr. Spychowo, gmina Świętajno, działka Nr 3101/4			
Stanowisko	Imię i nazwisko	Uprawnienia bud.	Data	Podpis
Sporządził	mgr inż. arch. Bogdan Daniluk	354/87/OL	Maj 2022 r.	
Opracował	Inż. Elasz Majewski			



### ELEWACJA ZACHODNIA



Ganek przydomowydo zgłoszenia  
oddzielnym wnioskiem

Budynek mieszkalny podlegający przebudowie

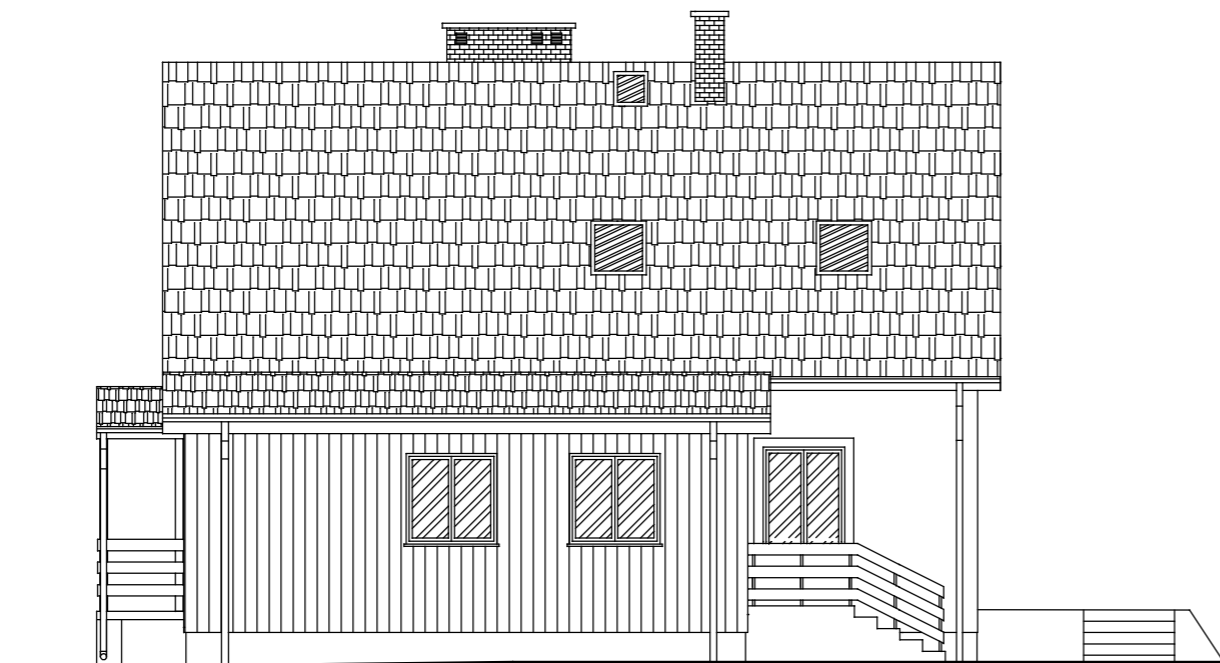
### ELEWACJA WSCHODNIA



Budynek mieszkalny podlegający przebudowie

Ganek przydomowydo zgłoszenia  
oddzielnym wnioskiem

### ELEWACJA PÓLNOCA



Ganek przydomowydo zgłoszenia  
oddzielnym wnioskiem

<b>BIOSOL</b> Usługi Projektowe Jacek Mroziński 12-100 Szczytno ul. Michała Drzymały 32b tel. 89 6246646, 502 49 88 14				
Nazwa rys.	Elewacje	Nr rys.	5	
Stadium	Projekt architektoniczno-budowlany	Skala	1 : 100	
Obiekt	Przebudowa budynku mieszkalnego jednorodzinnego			
Inwestor	Nadleśnictwo Spychowo			
Adres budowy	Obr. Spychowo, gmina Świątąjno, działka Nr 3101/4			
Stanowisko	Imię i nazwisko	Uprawnienia bud.	Data	Podpis
Sporządził	mgr inż. arch. Bogdan Daniluk	354/87/OL	Maj 2022 r.	
Opracował	inż. Eliaz Majewski			