

**MAPA SYTUACYJNO-PRZEGLĄDOWA
WALORÓW PRZYRODNICZO-KULTUROWYCH**
(ZAŁĄCZNIK DO PROGRAMU OCHRONY PRZYRODY)

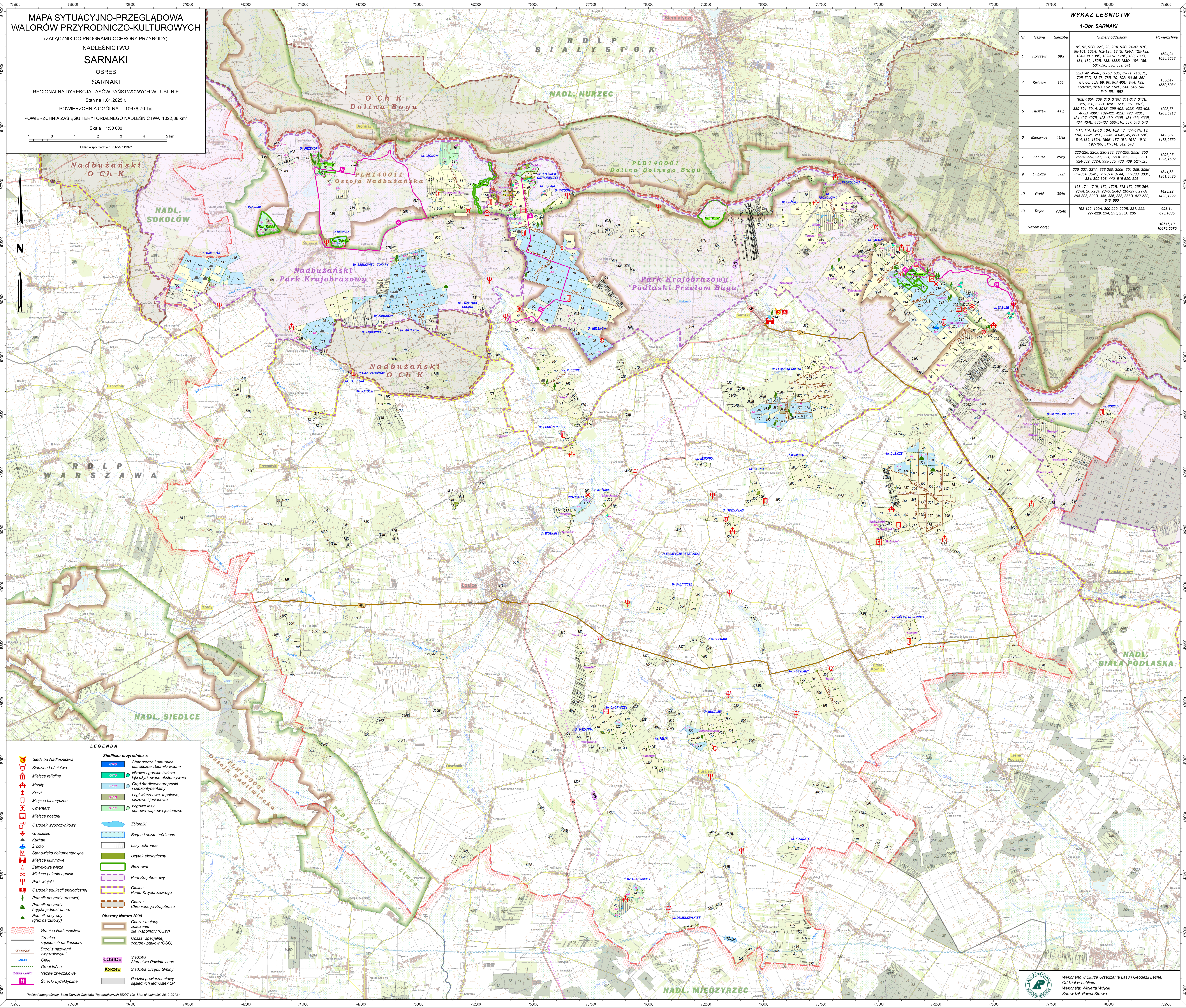
**NADLEŚNICTWO
SARNAKI**
OBREB
SARNAKI
REGIONALNA DYREKCJA LASÓW PAŃSTWOWYCH W LUBLINIE
Stan na 1.01.2025 r.
POWIERZCHNIA OGÓLNA 10676,70 ha
POWIERZCHNIA ZASIĘGU TERYTORIALNEGO NADLEŚNICTWA 1022,88 km²

Skala 1:50 000
Układ współrzędnych PLWIG "1992"

WYKAZ LEŚNICTW

1-Obr. SARNAKI

Nr	Nazwa	Siedziba	Numerы oddziałów	Powierzchnia
1	Korczew	89p	91, 92, 92B, 92C, 93, 93A, 93B, 94-97, 97B, 98-101, 101A, 102-124, 124B, 124C, 125-132, 134-136, 136B, 139-157, 179B, 180, 180B, 181, 182, 182B, 183, 183B-183D, 184, 185, 531-536, 538, 539, 541	1694,94 1694,8698
4	Kisielów	159p	226, 42, 46-48, 50-58, 58B, 59-71, 71B, 72, 72B, 72D, 73, 78, 78B, 79, 79B, 80-86, 86A, 87, 88, 88A, 89, 90, 90A-90D, 94A, 133, 158-161, 161B, 162, 162B, 544, 545, 547, 549, 551, 552	1500,47 1500,6034
5	Husław	410p	185B-185F, 309, 310, 310C, 311-317, 317B, 319, 320, 320B, 320D, 320F, 387, 387C, 389-391, 391A, 391B, 399-402, 402B, 403-408, 408B, 408C, 409-412, 428B, 423, 423B, 424-427, 427B, 428-430, 430B, 431-433, 433B, 434, 434B, 435-437, 500-510, 537, 540, 549	1203,76 1203,9116
6	Mierzycze	11Aa	1-11, 11A, 12-16, 16A, 16B, 17, 17A-17H, 18, 18A, 19-21, 21B, 22-41, 43-45, 49, 60B, 60C, 81A, 186, 186A, 186B, 187-191, 191A-191C, 197-199, 511-514, 542, 543	1473,07 1473,0759
7	Zabuzze	252p	223-226, 226J, 230-233, 237-255, 256B, 256, 256B-256J, 257, 274, 274A, 323, 323B, 324-332, 332A, 333-335, 438, 439, 521-525	1296,27 1296,1602
9	Dubicze	392f	336, 337, 337A, 338-350, 350B, 351-358, 358B, 359-364, 364B, 365-374, 374A, 375-383, 383B, 384, 392-394, 441, 515-520, 526, 548, 549	1341,83 1341,8425
10	Gódk	30Ac	163-171, 171B, 172, 172B, 173-179, 258-264, 264A, 265-284, 284B, 284C, 285-297, 297A, 298-308, 309B, 385, 386, 388, 388B, 527-530, 548, 549	1423,22 1423,1729
13	Trójca	235Aa	192-196, 199A, 200-220, 220C, 221, 222, 227-229, 234, 235, 235A, 236	693,14 693,1005
Razem obręb				10676,70 10676,9070



LEGENDA

- Siedziba Nadleśnictwa
- Siedziba Leśnicza
- Miejsce religijne
- Mogily
- Krzyż
- Miejsce historyczne
- Cmentarz
- Miejsce postępu
- Ośrodek wypoczynkowy
- Grodzisko
- Kurhan
- Źródło
- Stanowisko dokumentacyjne
- Miejsce kulturowe
- Zabytkowa wieża
- Miejsce palenia ognisk
- Park wiejski
- Ośrodek edukacji ekologicznej
- Pomnik przyrody (drzewo)
- Pomnik przyrody (najwyższa jesionowa)
- Pomnik przyrody (głaz narzutowa)
- Granicz Nadleśnictwa
- Granicz sąsiednich nadleśnictw
- "Kocaka"
- Sewka
- "Lijna Ciła"
- Soczki dydaktyczne

Siedziska przyrodnicze:

- Stawozreca i naturalne eutroficzne zbiorniki wodne
- Nizowe i górskie świątynie
- Nadziemne i podziemne
- Opad środkowoeuropejski i subkontynentalny
- Łęgi wierzbowe, topolowe, oszowe i jesionowe
- Łęgowe lasy dębowo-wiązowo-jesionowe
- Zbiorniki
- Bagna i oczka śródlądowe
- Lasy ochronne
- Użytek ekologiczny
- Rezerwat
- Park Krajobrazowy
- Ostoja Parku Krajobrazowego
- Olszarka Chronionego Krajobrazu
- Olszarka mający znaczenie dla Wspólnoty (CZW)
- Olszarka specjalnej ochrony ptaków (OSO)

LOSICE

- Siedziba Starostwa Powiatowego
- Siedziba Urzędu Gminy
- Podział powierzchniowy sąsiednich jednostek LP

Podkład topograficzny: Baza Danych Obiektów Topograficznych BDOT 1:50 000. Stan aktualności: 2012-2013 r.