



# DZIENNIK URZĘDOWY

## WOJEWÓDZTWA MAZOWIECKIEGO

---

Warszawa, dnia 22 grudnia 2014 r.

Poz. 11873

### ZARZĄDZENIE REGIONALNEGO DYREKTORA OCHRONY ŚRODOWISKA W WARSZAWIE

z dnia 17 grudnia 2014 r.

#### w sprawie rezerwatu przyrody „Borowiec”

Na podstawie art. 13 ust. 3 ustawy z dnia 16 kwietnia 2004 r. o ochronie przyrody (Dz. U. z 2013 r. poz. 627, z późn. zm.<sup>1)</sup>) zarządza się, co następuje:

§ 1.1. Rezerwat przyrody „Borowiec”, zwany dalej „rezerwatem”, stanowi obszar rzeki Zwolenki jej doliny i terenów przyległych, o łącznej powierzchni 57,83 ha, położony na terenie gminy Przyłęk, w powiecie zwolenckim, w województwie mazowieckim.

2. Wykaz działek ewidencyjnych wchodzących w skład rezerwatu, określa załącznik nr 1 do zarządzenia.

3. Przebieg granicy rezerwatu określa mapa, stanowiąca załącznik nr 2 do zarządzenia.

4. Opis przebiegu granicy rezerwatu, w formie wykazu współrzędnych geograficznych punktów załamania granicy, określa załącznik nr 3 do zarządzenia.

§ 2. Zmienia się określony w zarządzeniu Ministra Ochrony Środowiska, Zasobów Naturalnych i Leśnictwa z dnia 26 listopada 1990 r. w sprawie uznania za rezerwat przyrody (M.P. Nr 48, poz. 866) cel ochrony rezerwatu z „celem ochrony jest zachowanie w niezmienionym stanie rzeki Zwolenki, jej doliny i terenów przyległych będących ostoją wielu rzadkich i chronionych zwierząt wodno-błotnych”, na, celem ochrony jest zachowanie rzeki Zwolenki z jej doliną i przyległymi do niej terenami, jako ostoi żółwia błotnego.

§ 3. Dla rezerwatu określa się:

1) rodzaj - Torfowiskowy (T);

2) typ i podtyp:

a) ze względu na dominujący przedmiot ochrony:

- typ – Biocenotyczny i fizjocenotyczny (PBf),
- podtyp – biocenozy naturalnych i półnaturalnych (bp),

b) ze względu na główny typ ekosystemu:

- typ – Torfowiskowy (bagienny) (ET),
- podtyp – torfowisk niskich (tn).

---

<sup>1)</sup> Zmiany tekstu jednolitego wymienionej ustawy zostały ogłoszone w Dz. U. z 2013 r. poz. 628, 842 oraz z 2014 r. poz. 805, 850, 926, 1002 i 1101.

§ 4. Nadzór nad rezerwatem sprawuje Regionalny Konserwator Przyrody.

§ 5. Zarządzenie wchodzi w życie po upływie 14 dni od dnia ogłoszenia w Dzienniku Urzędowym Województwa Mazowieckiego<sup>2)</sup>.

Regionalny Dyrektor Ochrony Środowiska w Warszawie:  
*Aleksandra Atłowska*

---

<sup>2)</sup>Niniejsze zarządzenie było poprzedzone: zarządzeniem Ministra Ochrony Środowiska, Zasobów Naturalnych i Leśnictwa z dnia 26 listopada 1990 r. w sprawie uznania za rezerwat przyrody (M.P. Nr 48, poz. 366), rozporządzeniem Nr 274 Wojewody Mazowieckiego z dnia 12 grudnia 2001 r. w sprawie ogłoszenia wykazu rezerwatów przyrody zlokalizowanych na terenie województwa mazowieckiego i utworzonych do dnia 31 grudnia 1998 r. (Dz. Urz. Woj. Maz. Nr 269, poz. 6860); rezerwat przyrody „Borowiec” umieszczony został w wykazie pod pozycją 9. Zarządzenie Ministra Ochrony Środowiska, Zasobów Naturalnych i Leśnictwa z dnia 26 listopada 1990 r. w sprawie uznania za rezerwat przyrody, jako akt prawny uznający rezerwat na podstawie art. 13 ust. 1 ustawy z dnia 7 kwietnia 1949 r. o ochronie przyrody (Dz. U. Nr 25, poz. 180, z późn. zm.), utraciło moc z dniem wejścia w życie ustawy z dnia 16 kwietnia 2004 r. o ochronie przyrody, z tym że zgodnie z art. 153 tej ustawy, rezerваты przyrody utworzone przed dniem wejścia w życie ustawy stają się rezerwatami przyrody w rozumieniu niniejszej ustawy.

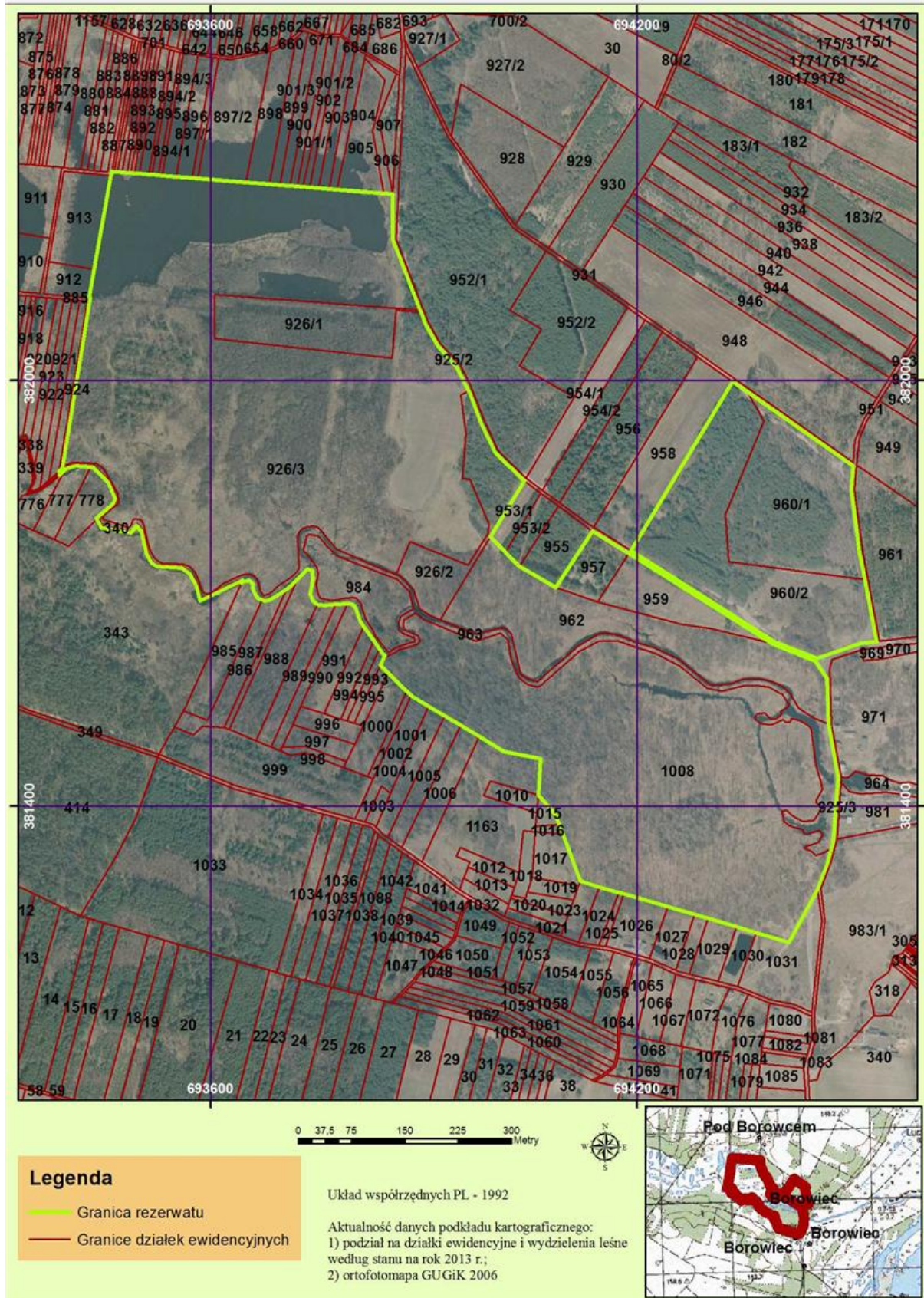
Załącznik Nr 1 do Zarządzenia  
Regionalnego Dyrektora Ochrony Środowiska w Warszawie  
z dnia 17 grudnia 2014 r.

### Wykaz działek ewidencyjnych wchodzących w skład rezerwatu

Podział administracyjny		Podział geodezyjny		Własność	Powierzchnia działki ewidencyjnej w części stanowiąca rezerwat [ha]
Powiat	Gmina	Obręb ewidencyjny	Numer Działki ewidencyjnej		
Zwoleński	Przyłęk	Andrzejów	926/1	Skarb Państwa w zarządzie Państwowego Gospodarstwa Leśnego - Lasy Państwowe Nadleśnictwo Zwoleń	1,73
			926/2		1,39
			984		1,03
			960/1		3,26
			926/3	Skarb Państwa w trwałym zarządzie Regionalnej Dyrekcji Ochrony Środowiska w Warszawie	24,43
			959		1,01
			960/2		4,59
			957	Własność prywatna	0,54
			1008		14,84
			962		3,98
			963	Skarb Państwa w zarządzie Marszałka Województwa Mazowieckiego	1,03

Załącznik Nr 2 do Zarządzenia  
 Regionalnego Dyrektora Ochrony Środowiska w Warszawie  
 z dnia 17 grudnia 2014 r.

Przebieg granicy rezerwatu



Załącznik Nr 3 do Zarządzenia  
Regionalnego Dyrektora Ochrony Środowiska w Warszawie  
z dnia 17 grudnia 2014 r.

**Opis przebiegu granicy rezerwatu**

Układ współrzędnych płaskich prostokątnych PL – 2000 strefa 7	
Punkt X	Punkt Y
7555078,6704	5681770,8196
7555016,1806	5681751,7806
7554956,3502	5681776,7702
7554758,2406	5681909,9096
7554908,1001	5682144,0104
7554927,7596	5682129,4097
7555074,0799	5682020,8103
7555070,6595	5681987,0503
7555079,8701	5681899,4108
7555086,1804	5681860,1497
7555100,2202	5681772,7498
7555078,6704	5681770,8196
7554571,3108	5682053,1299
7554610,7301	5682012,6604
7554560,6801	5681934,8702
7554581,5301	5681912,6198
7554600,7584	5681892,1074
7554650,7305	5681860,9609
7554704,9301	5681939,3493
7554754,7906	5681906,2006
7554952,9296	5681774,4700
7554955,1495	5681772,9905
7555013,2401	5681747,4200
7555029,2597	5681722,7600
7555029,7501	5681658,1000
7555041,1298	5681582,5393
7555031,5699	5681491,7800
7555029,0897	5681483,0508
7555023,8702	5681464,6705
7555007,6902	5681426,4495
7554965,7899	5681353,0198
7554920,0296	5681367,7304
7554892,7399	5681376,5004
7554852,6007	5681389,4098
7554833,6698	5681395,4998
7554796,2204	5681407,5404
7554735,3608	5681427,1109
7554727,9504	5681429,4900
7554700,9405	5681438,1704
7554674,1202	5681446,7997
7554651,3700	5681513,5101
7554646,9399	5681527,1905
7554642,8305	5681539,8906
7554618,7896	5681569,3700

7554622,9203	5681620,5697
7554571,4505	5681632,6702
7554537,3002	5681654,5596
7554512,1971	5681670,6483
7554489,4302	5681685,2296
7554467,6697	5681699,1802
7554443,4704	5681714,6900
7554437,7608	5681720,5899
7554437,3897	5681720,9702
7554411,9196	5681747,2695
7554401,3298	5681758,7707
7554407,7905	5681772,2094
7554406,7298	5681772,7205
7554400,7703	5681781,5298
7554392,6497	5681793,5396
7554379,2407	5681813,3903
7554378,9600	5681813,8102
7554375,0000	5681820,9801
7554372,7203	5681827,4296
7554368,9702	5681839,2897
7554367,6195	5681841,6798
7554365,8499	5681843,9704
7554363,3600	5681845,5300
7554360,2401	5681846,2604
7554357,8401	5681846,5700
7554357,2600	5681846,5407
7554340,6195	5681845,8405
7554325,9102	5681845,2198
7554317,0698	5681845,9399
7554315,1202	5681846,7305
7554313,7399	5681847,2993
7554308,7502	5681852,6003
7554305,4205	5681861,2299
7554305,8401	5681864,7694
7554309,4799	5681881,1006
7554308,8702	5681894,2297
7554303,1095	5681896,9701
7554287,2703	5681882,2001
7554285,8701	5681880,7904
7554275,7799	5681871,7400
7554272,2101	5681869,2899
7554262,1603	5681862,3806
7554248,7403	5681854,9899
7554245,6202	5681853,9503
7554240,2102	5681853,9506
7554237,3404	5681855,1204
7554231,9901	5681857,2803
7554229,0804	5681861,0197
7554224,7098	5681871,6298
7554224,6108	5681878,4993
7554223,4607	5681880,0596

7554220,7605	5681882,2402
7554217,9499	5681882,3499
7554211,1906	5681880,7901
7554208,6095	5681879,6298
7554210,4110	5681883,3909
7554149,7499	5681855,7601
7554145,0504	5681877,5405
7554137,0298	5681894,4306
7554125,4600	5681902,8705
7554090,3304	5681906,3701
7554083,4195	5681911,2601
7554076,5204	5681924,3692
7554070,2606	5681955,7098
7554063,7997	5681964,1506
7554055,1402	5681954,8001
7554013,9995	5681962,9801
7554008,1500	5681974,6501
7554007,3197	5681976,3106
7554031,5303	5681995,9104
7554034,4096	5682002,8000
7554025,0409	5682027,2411
7554005,4503	5682047,9003
7554001,5200	5682048,3406
7553979,8806	5682050,7604
7553966,7696	5682047,4005
7553964,0900	5682044,9000
7553956,7616	5682038,0921
7553956,7175	5682041,1429
7553956,6804	5682043,7101
7553961,0894	5682047,3302
7554006,9606	5682286,8104
7554005,3005	5682286,9898
7554013,6797	5682326,9902
7554041,1505	5682458,1500
7554042,3606	5682463,9304
7554045,6406	5682463,5698
7554050,4003	5682463,0509
7554056,8398	5682462,3501
7554063,5201	5682461,6308
7554068,8503	5682461,0503
7554074,1395	5682460,4699
7554080,9402	5682459,7302
7554093,9403	5682458,3204
7554098,8196	5682457,7892
7554107,4499	5682456,8506
7554112,9196	5682456,2493
7554132,5796	5682454,1096
7554155,7304	5682451,5997
7554162,9100	5682450,8097
7554230,7997	5682443,4296
7554263,3895	5682439,8799

7554278,2999	5682438,2599
7554292,4400	5682436,7199
7554302,4901	5682435,6306
7554310,8093	5682434,7305
7554319,7200	5682433,7603
7554332,3926	5682432,3814
7554347,3856	5682430,7451
7554358,3883	5682429,5488
7554423,9901	5682422,4100
7554436,9004	5682421,0096
7554434,7902	5682357,4500
7554470,7103	5682256,7604
7554471,8404	5682253,5808
7554477,9404	5682236,4900
7554494,4307	5682205,8294
7554519,8498	5682175,7791
7554536,1904	5682141,3195
7554536,7999	5682140,0302
7554552,6703	5682094,1098
7554571,3108	5682053,1299