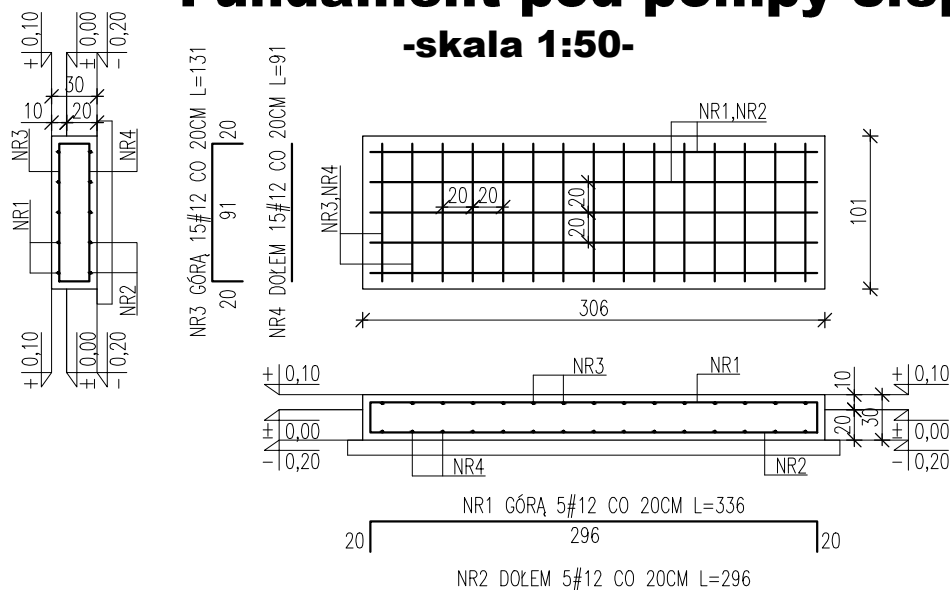


Fundament pod pompy ciepła

-skala 1:50-



ZESTAWIENIE STALI :

	ŚREDNICA	DŁUGOŚĆ	ILOŚĆ	DŁUGOŚĆ ŁĄCZNA
				A-IIIIN #12
NR1	#12	336	5	16,80
NR2	#12	296	5	14,80
NR3	#12	131	15	19,65
NR4	#12	91	15	13,65
DŁUGOŚĆ WG ŚREDNIC [m]				64,90
MASA 1m PREŻA [kg\m]				0,888
MASA ŁĄCZNA [kg]				57,63

Beton C25/30 - otulina 5cm
Stal A-IIIIN(#) - RB500W

NAZWA :

BUDOWA BUDYNKU JEDNOSTKI RATOWNICZO-GAŚNICZEJ W BIAŁYMSTOKU, MURU OPOROWEGO, ŚCIANY WOLNOSTOJĄCEJ, DWÓCH FUNDAMENTÓW, 19 MIEJSC POSTOJOWYCH WRAZ Z ZAGOSPODAROWANIEM TERENU ORAZ INSTALACJAMI DOZIEMNYMI : KANALIZACJI DESZCZOWEJ WRAZ ZE ZBIORNIKIEM SZCZELNYM NA DESZCZÓWKĘ O POJ. CZYNNEJ 116M³ I ELEKTRYCZNĄ OŚWIETLENIA TERENU

LOKALIZACJA :

UL. PLAŻOWA, NR EWID. DZ. 1245/22,
 JEDN. EWID.: BIAŁYSTOK,
 OBRĘB: 20- PRZEMYSŁOWY
 IDENTYFIKATOR DZIAŁKI: 206101_1.0020.1245/22

BRANŻA:
konstrukcja

DATA:
15.06.2022

PROJEKT WYKONAWCZY

SKALA :
1:50

RYСУNEK :

FUNDAMENT POD POMPY CIEPŁA

NR RYSUNKU:

K25

PROJEKTANT: konstrukcja
mgr inż. Anna Łubko

PDL/0001/POOK/11

SPRAWDZAJĄCY: konstrukcja
mgr inż. Krzysztof Leszczyński

PDL/0008/PWOK/10

AIONI

AIONI SP Z O.O.
ul. Elektryczna 1/210/2
15-080 Białystok

www.aioni.pl
kicinski@aioni.pl
tel. (65) 307 60 70