

# Punkt informacyjny ds. Telekomunikacji (PIT)

**Warszawa, 14.09.2017 r.**

## Współpraca przynosi korzyści

**W 2014 r. Orange podjął współpracę z Tauronem przy nowej inwestycji deweloperskiej w Krakowie.**

Przyniosło to:

- Prawie 6% oszczędności na wspólnych nakładach
- 14% oszczędności na kosztach inwestycji Tauronu
- 18% oszczędności na kosztach inwestycji Orange

Współpraca pozwoliła Orange podłączyć ten rejon prawie rok wcześniej niż było to planowane.

**W 2015 r. Orange ogłosiło podpisanie porozumień o współpracy z Tauronem i PGE.**



## Punkt informacyjny ds. Telekomunikacji (PIT)

PIT (wersja 1.0) został uruchomiony 1 stycznia 2017 r.

zgodnie z nowelizacją ustawy o wspieraniu  
rozwoju sieci i usług telekomunikacyjnych.



Jego zadaniem jest dostarczyć potencjalnym inwestorom  
oraz przedsiębiorcom telekomunikacyjnym informacji  
pomocnych w planowaniu inwestycji.



# Punkt informacyjny ds. Telekomunikacji (PIT)

## Zawiera on informacje o:



Procedurach i formalnościach wymaganych przed rozpoczęciem robót budowlanych dot. infrastruktury telekomunikacyjnej



Istniejącej i planowanej infrastrukturze technicznej



Obowiązujących stawkach opłat za zajęcie pasa drogowego



## Punkt informacyjny ds. Telekomunikacji (PIT)

### Zadania PIT

Promowanie współpracy międzyoperatorskiej

Optymalizacja wykorzystania infrastruktury

Osiąganie korzyści społecznych, ekologicznych i gospodarczych w wyniku redukcji zakresu osobnych inwestycji

Zapewnienie informacji niezbędnych przy planowaniu inwestycji



[www.pit.gov.pl](http://www.pit.gov.pl)



Rzeczpospolita Polska

Urząd Komunikacji Elektronicznej

AAA

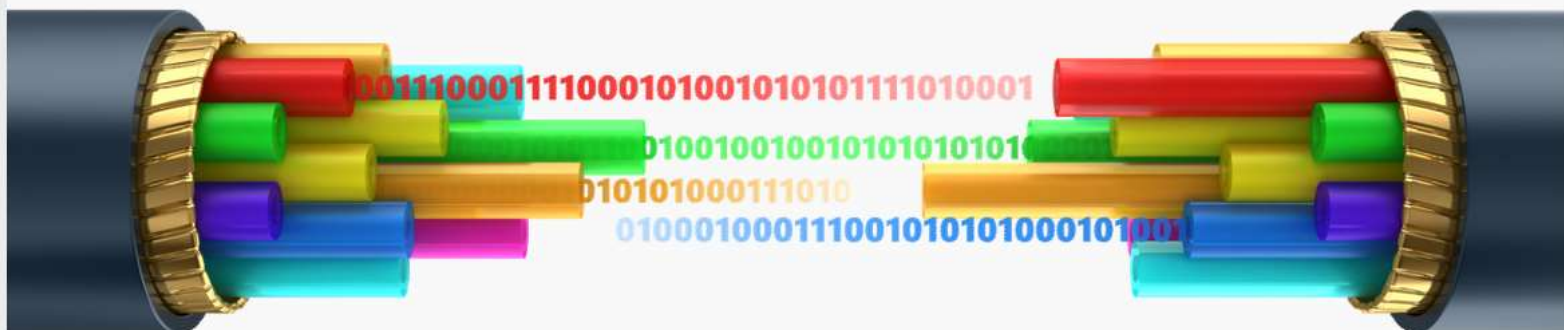
Zaloguj

Szukaj



[Strona główna](#) [Repozytorium procedur](#) [Pomoc](#) [Informacje](#)

Witamy w Punkcie Informacyjnym ds. Telekomunikacji





## Dane do PIT muszą przekazać (bez wniosku)

### Zarządcy dróg

Istniejąca infrastruktura techniczna, inna niż infrastruktura objęta inwentaryzacją, a także kanały technologiczne

Plany inwestycyjne dot. infrastruktury technicznej lub kanałów technologicznych

### Główny Geodeta Kraju

Centralny zasób geodezyjny i kartograficzny (np. KGESUT, BDOT10K),

inne przydatne dane uzgodnione z UKE (np. Mapy, Rejestr adresowy).



## Dane do PIT muszą przekazać (bez wniosku)

**Wójt (burmistrz, prezydent miasta),  
starosta i marszałek województwa**

Stawki opłat za zajęcie pasa drogowego

**Dyrektor regionalnej dyrekcji  
Lasów Państwowych**

Adres strony internetowej z informacją na temat warunków zapewnienia dostępu do nieruchomości lub umieszczania na nieruchomości obiektów i urządzeń

**Operator sieci może**

Istniejąca infrastruktura techniczna, inna niż infrastruktura objęta inwentaryzacją, a także kanały technologiczne

Plany inwestycyjne dot. infrastruktury technicznej lub kanałów technologicznych





## Dane do PIT muszą przekazać (na wniosek)

### Zarządca terenu zamkniętego i inne podmioty

Istniejąca infrastruktura techniczna, inna niż infrastruktura objęta inwentaryzacją, a także kanały technologiczne, z określeniem:

- a) ich lokalizacji i przebiegu,
- b) rodzaju i aktualnego stanu oraz sposobu użytkowania,
- c) danych kontaktowych w sprawach dostępu;

### Nadleśniczy Lasów Państwowych, Zarządca terenu zamkniętego

Warunki zapewnienia dostępu do nieruchomości lub umieszczania na nieruchomości obiektów i urządzeń



## Dane do PIT muszą przekazać (na wniosek)

**Właściciel, użytkownik wieczysty lub zarządca co najmniej 10 budynków mieszkalnych wielorodzinnych, zamieszkania zbiorowego lub użyteczności publicznej**

Warunki zapewnienia dostępu do nieruchomości lub umieszczania na nieruchomości obiektów i urządzeń

**Marszałek województwa oraz Starosta i prezydent miasta na prawach powiatu**

Dane z wojewódzkiego oraz powiatowego zasobu geodezyjnego i kartograficznego (w szczególności z geodezyjnej ewidencji sieci uzbrojenia terenu)






## Dane wprowadzone do systemu

Formularz przeznaczony dla Zarządców dróg pozwalający na wprowadzenie stawek za wykorzystanie pasa drogowego

---

Szczegółowa informacja o stawkach opłat za zajęcie pasa drogowego.

Kategoria drogi 

Wybierz

Stawka opłaty za zajęcie pasa drogowego w celu prowadzenia robót w pasie drogowym dla Infrastruktury telekomunikacyjnej:

w jezdni

do 20% szerokości [jezdni]

powyżej 20% do 50% szerokości [jezdni]

powyżej 50% do 100% szerokości [jezdni]

Stawka opłaty za zajęcie pasa drogowego w celu prowadzenia robót w pasie drogowym dla infrastruktury telekomunikacyjnej

poza jezdnią

w chodniku

Wyszukiwanie danych » Stawki opłat za zajęcie pasa drogowego

### Wyszukiwanie danych

Jednostka samorządu terytorialnego

Województwo

Powiat

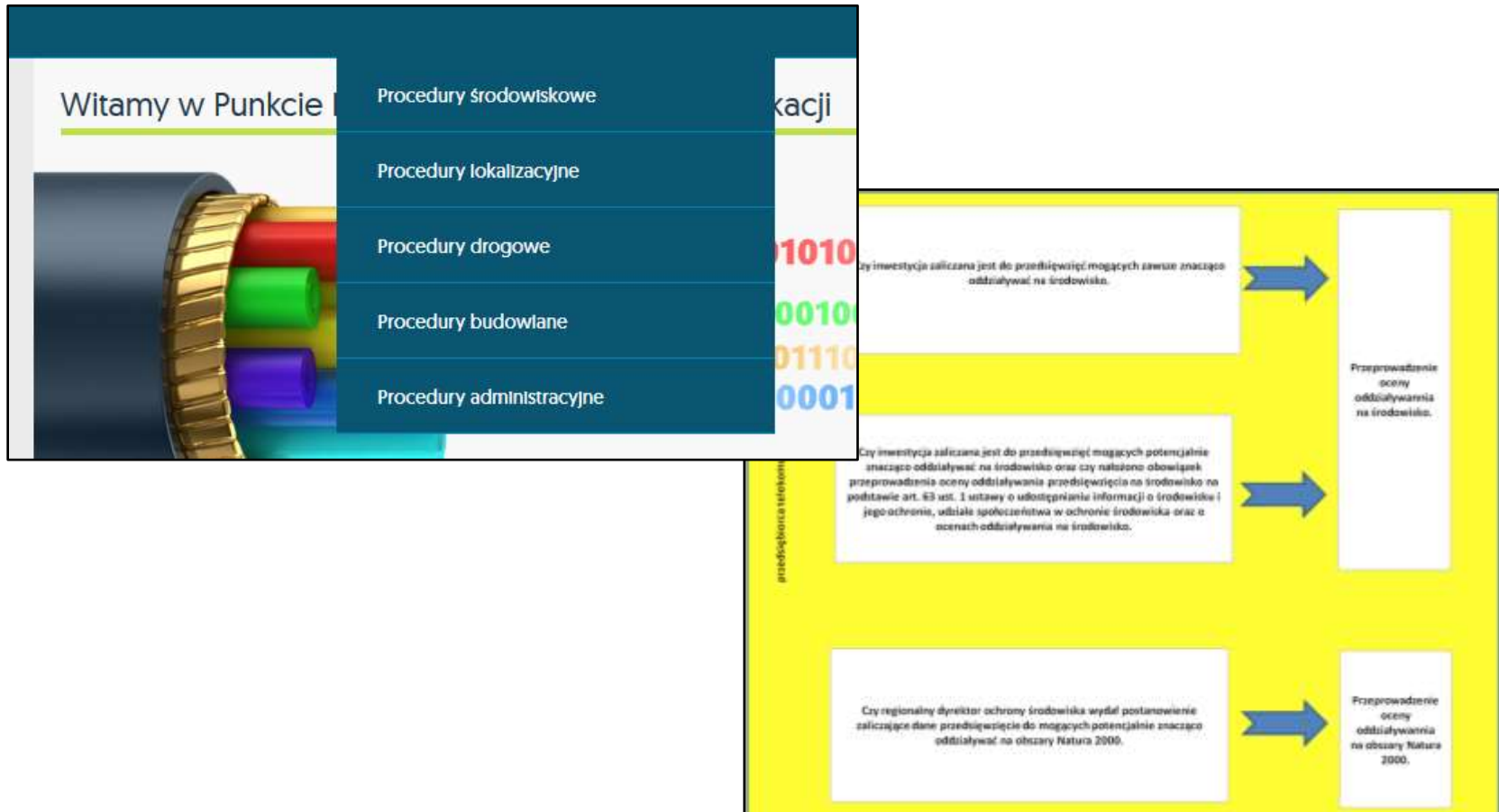
Rodzaj gminy

Kategoria drogi

Data utworzenia od:  do:



## Repozytorium procedur







# Wyszukiwarka infrastruktury i usług (SIIS)

Rzeczpospolita Polska  
Urząd Komunikacji Elektronicznej

Adres

Miejscowość:

Ulica:

Nr domu:

Współrzędne:

Wyszukaj Zaloguj

Wyniki wyszukiwania

Eksportuj do: PDF CSV

Zaloguj się!



# Informacje o dostępie do infrastruktury

[Strona główna](#) [Repozytorium procedur](#) [Wyszukiwanie danych](#) [Przekazywanie danych](#) [Pomoc](#) [Informacje](#)

Informacje ▶ Dostęp do infrastruktury

Linki do stron z informacjami o dostępie do infrastruktury

## Podmiot

[Regionalna Dyrekcja Lasów Państwowych w Pile](#)  
[Regionalna Dyrekcja Lasów Państwowych w Pile](#)  
[Regionalna Dyrekcja Lasów Państwowych w Toruniu](#)  
[Regionalna Dyrekcja Lasów Państwowych we Wrocławiu](#)  
[Regionalna Dyrekcja Lasów Państwowych w Olsztynie](#)  
[Zarząd Budynków Komunalnych w Krakowie](#)  
[Zarząd Budynków Komunalnych w Krakowie](#)  
[Regionalna Dyrekcja Lasów Państwowych w Radomiu](#)  
[Regionalna Dyrekcja Lasów Państwowych w Szczecinku](#)  
[Regionalna Dyrekcja Lasów Państwowych w Zielonej Górze](#)  
[Regionalna Dyrekcja Lasów Państwowych w Łodzi](#)  
[Regionalna Dyrekcja Lasów Państwowych w Poznaniu](#)  
[Regionalna Dyrekcja Lasów Państwowych w Szczecinie](#)  
[Spółdzielnia Mieszkaniowa w Grudziądzu](#)  
[Spółdzielnia Mieszkaniowa w Grudziądzu](#)  
[Regionalna Dyrekcja Lasów Państwowych w Lublinie](#)  
[Regionalna Dyrekcja Lasów Państwowych w Gdańsku](#)



## PIT Wersja 2.0





[www.uke.gov.pl](http://www.uke.gov.pl)