

MAPA PRZEGLĄDOWA
CIĘĆ RĘBNYCH
NADLEŚNICTWA
ZŁOTORYJA

OBREB
ŚWIERZAWA

REGIONALNA DYREKCJA LASÓW PAŃSTWOWYCH WE WROCŁAWIU

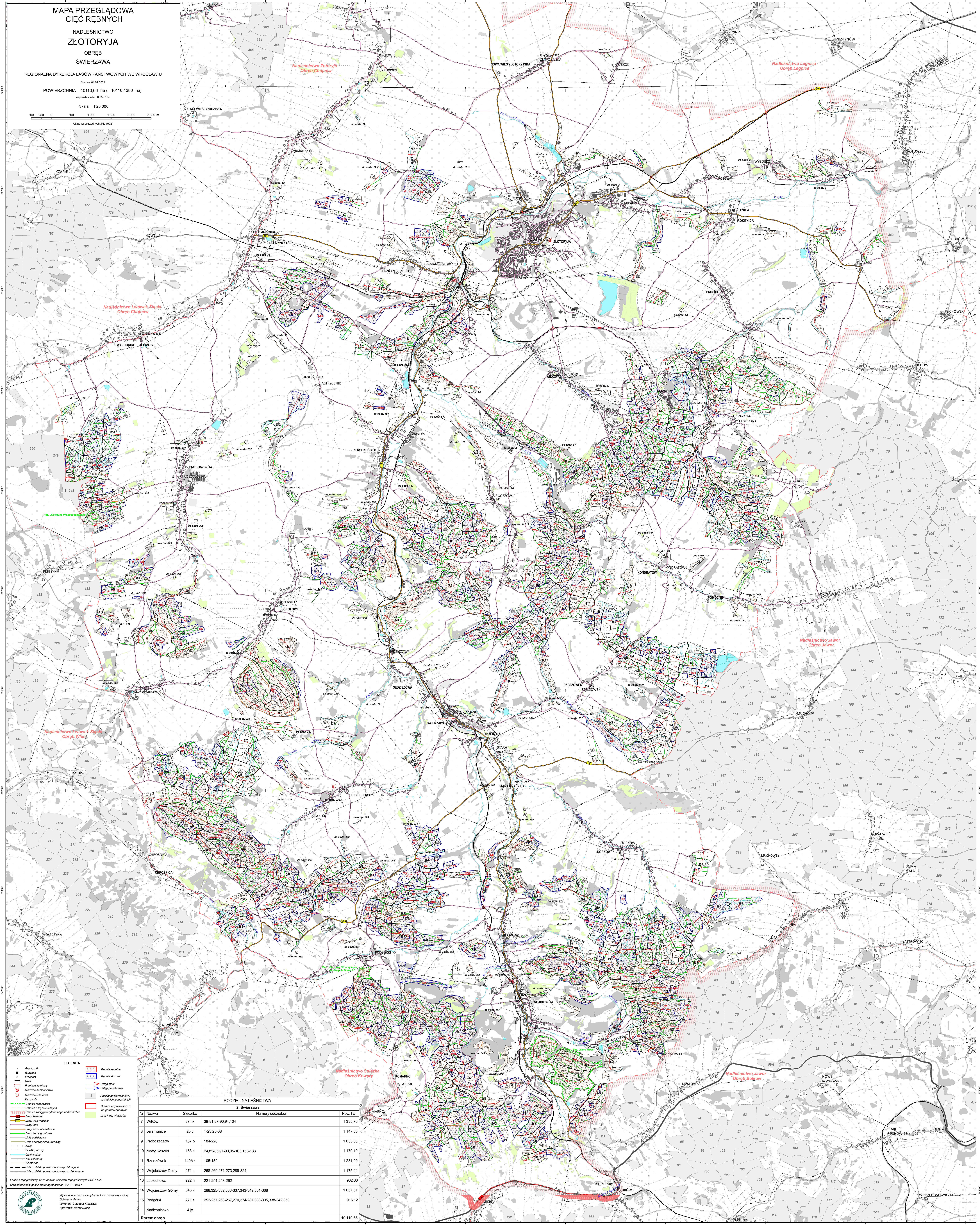
Stan na 01.01.2021

POWIERZCHNIA 10110,66 ha (10110,4386 ha)

współrzędność: 0,0687 ha

Skala 1:25 000

Układ współrzędnych: PL-1992



PODZIAŁ NA LEŚNICTWA
2. Świerzawa

Nr	Nazwa	Siedziba	Numery oddziałów	Pow. ha
7	Wilków	87 nx	39-81,87-90,94,104	1 335,70
8	Jerzmanice	25 c	1-23,25-38	1 147,55
9	Proboszczów	187 o	184-220	1 055,00
10	Nowy Kościół	153 k	24,82-85,91-93,95-103,153-183	1 179,19
11	Rzeszówek	140A k	105-152	1 281,29
12	Wojcieszów Dolny	271 s	268-269,271-273,289-324	1 175,44
13	Lubiechowa	222 h	221-251,258-262	962,86
14	Wojcieszów Górny	343 k	288,325-332,336-337,343-349,351-368	1 057,51
15	Podgórki	271 s	252-257,263-267,270,274-287,333-335,338-342,350	916,12
Nadleśnictwo				10 110,66
Razem obręb				10 110,66

LEGENDA

- Granicznik
- Budynki
- × Przesłup
- Kanał
- Przejazd kolejowy
- Ścieżka nadleśnicza
- Ścieżka wodna
- Kierunek
- Granice rezerwatów
- Granice opóźnień leśnych
- Granice zabiegów teraźniejszego nadleśnictwa
- Granice zabiegów
- Granice województwa
- Drogi linie
- Drogi linie asfaltowe
- Drogi linie żwirowe
- Linie kolejowe
- Linie energetyczne, rurologiczne
- Kolej
- Drogi wodne
- Wodostawy
- Wodostwo
- Linie podziału powierzchniowego oddziału
- Linie podziału powierzchniowego ogólnego

Rębne zabudki
 Rębne zabudki
 Drogi staly
 Drogi tymczasowe
 Powierzchniowy podział oddziału LP
 Granice województwa
 Linie podziału powierzchniowego ogólnego

Lasy obj. ewidencyjny
 Lasy obj. ewidencyjny

Podstawa topograficzna: Baza danych obiektów topograficznych BDOT2 10k
Stan aktualności podziału topograficznego: 2017 - 2018

