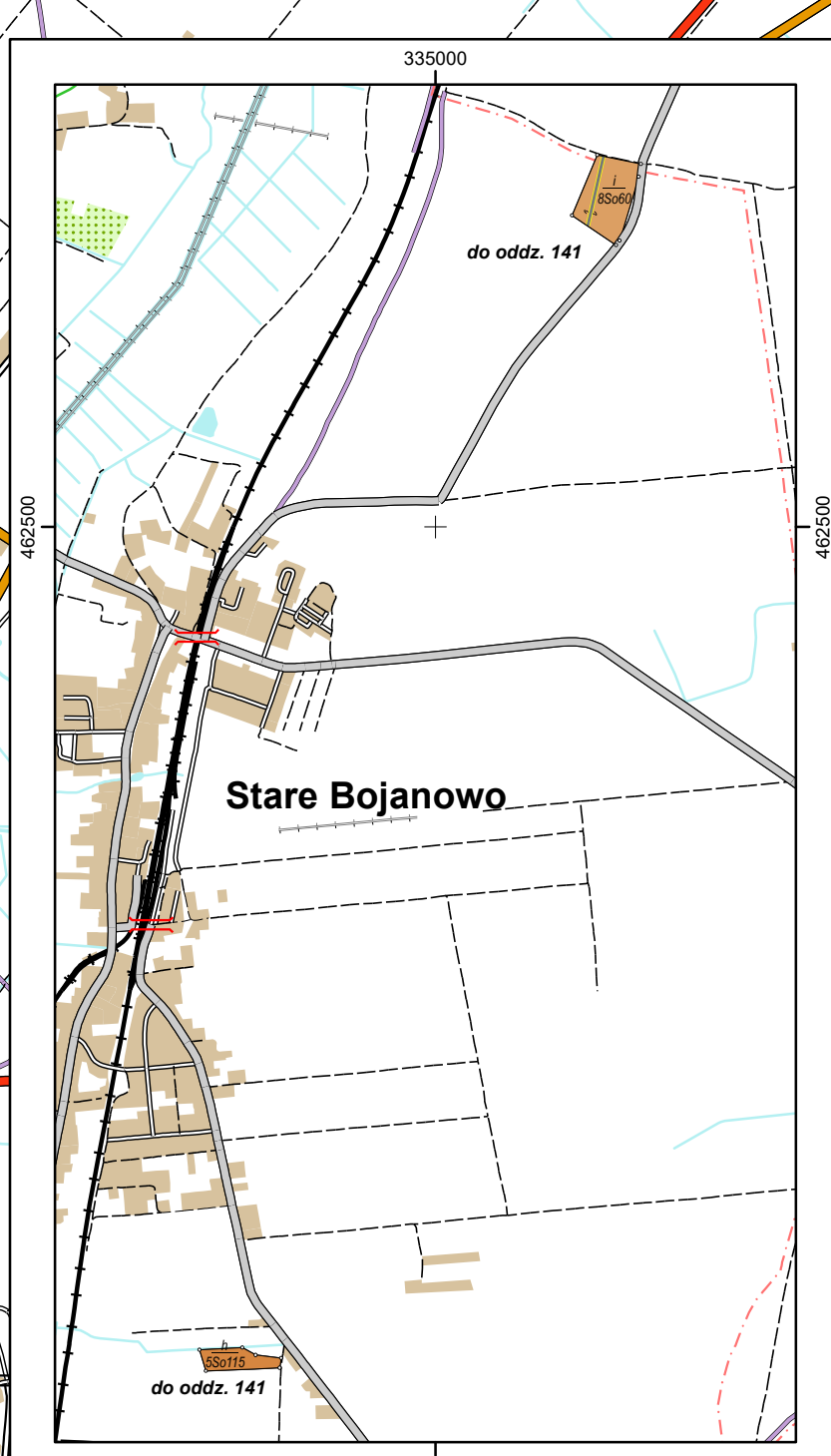
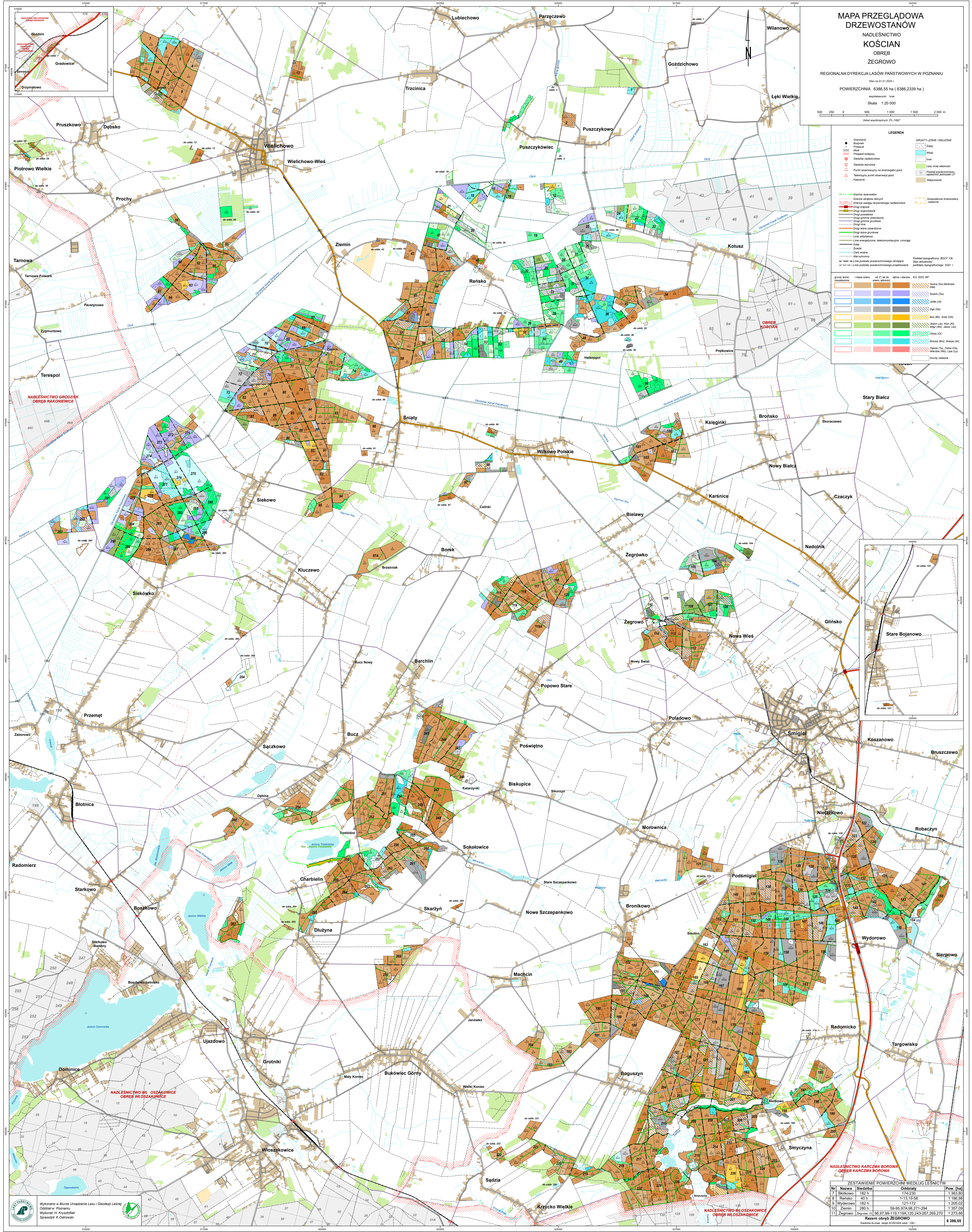


**MAPA PRZEGLĄDOWA  
DRZEWOSTANÓW  
NADLEŚNICTWO  
KOŚCIAN  
OBRĘB  
ZĘGROWO**

REGIONALNA DYREKCJA LASÓW PAŃSTWOWYCH W POZNANIU  
Stan na 01.01.2024 r.  
**POWIERZCHNIA 6386,55 ha (6386,2339 ha)**  
współrzędność: brsk  
Skala 1:20 000  
0 500 1000 1500 2000 m  
Układ współrzędnych: PL-1992

**LEGENDA**

- Granica Nadleśnictwa
- Granica Obrębu
- Przebieg kolektora
- Linia kolejowa
- Sieć drożystwa
- Punkt obserwacyjny nie strażacki
- Stróżnica punktu obserwacyjnego
- Wieża
- Grupy Leśne i Wleki
- Grupa Leśna
- Wleka
- Lasy inne niż lasy
- Podstawa powiatowego rejestru parcelacji LP
- Miejscowość
- Gospodarka drogowo-transportowa
- Grupy leśne
- Grupa leśna
- Wleka
- Lasy inne niż lasy
- Podstawa powiatowego rejestru parcelacji LP
- Miejscowość
- Gospodarka drogowo-transportowa
- Grupy leśne
- Grupa leśna
- Wleka
- Las lasy
- Podstawa powiatowego rejestru parcelacji LP
- Miejscowość
- Gospodarka drogowo-transportowa



ZESTAWIENIE POWIERZCHNI WEDŁUG LEŚNICTW				
Nr	Nazwa	Średnica	Objętość	Pow. [ha]
7	Błotkowo	152 h	174,230	1 363,80
8	Reńsko	40 h	1-13,15-58	1 186,08
9	Wydorowo	182 h	121-172	1 205,02
10	Zegrowo	280 h	59-95,97-9,89,271-294	1 267,68
11	Zegrowo	15	96,97,99-119,119,120,243-267,269,270	1 273,66
<b>Razem obręb ZĘGROWO</b>				<b>6 386,55</b>

Wykonano w Biurze Urządzania Lasu i Geologii Leśnej  
Członek w Poznaniu  
Wykonawca: H. Kozłowski  
Sprawdził: K. Ostrowski