



Opis obszaru Natura 2000

*I spotkanie dyskusyjne
Zespołu Lokalnej Współpracy*

Plan Zadań Ochronnych obszaru Natura 2000 Stawy Przemkowskie PLB020003

plany zadań ochronnych
Natura 2000
2017-2022 



*Koordynator Planu zadań ochronnych
mgr Bartosz Lesner*



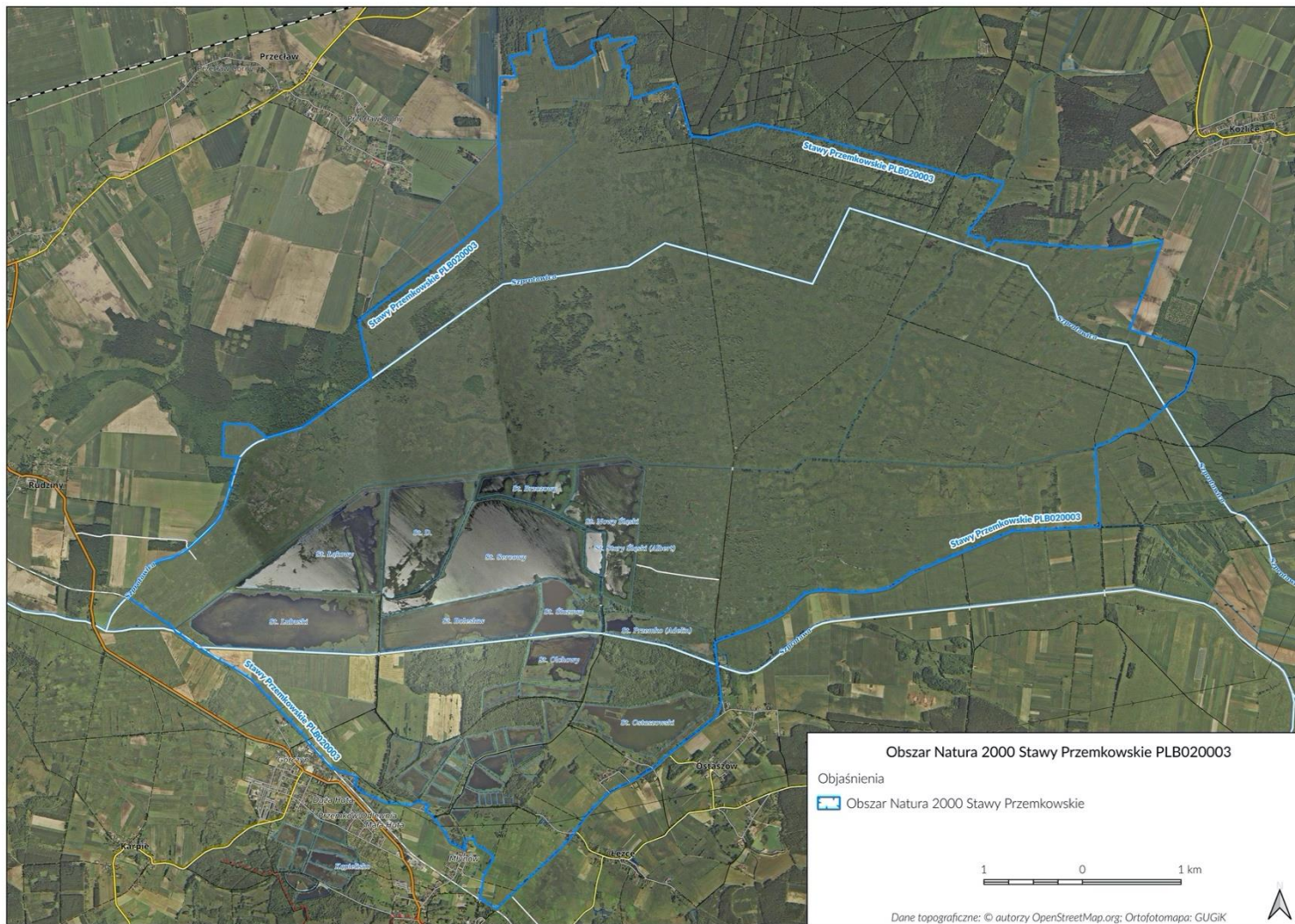
Widok na Stawy Przemkowskie z lotu ptaka. Fot. S. Rubacha



REGIONALNA
DYREKCJA
OCHRONY
ŚRODOWISKA
WE WROCŁAWIU

Spełniamy wymagania EMAS – zarządzamy urzędem efektywnie, oszczędnie i prośrodowiskowo





Stawy Przemkowskie PLB020003

Powierzchnia obszaru: 4605,42 ha.

Obszar położony jest na terenie województwa dolnośląskiego w gminie Przemków oraz województwa lubuskiego w gminach Gaworzycy i Niegostawice.

Zimujące żurawie na Stawach Przemkowskich. Fot. S. Rubacha



Stawy Przemkowskie PLB020003 - opis

Obszar obejmuje dwa kompleksy stawów (769 i 179 ha), wraz z fragmentami jesionowo-olszowych łągów (ogółem 75 ha) w ich otoczeniu oraz ekstensywnie wykorzystywane, wilgotne łąki z kępami wierzbowych zarośli. Stawy są obrzeżone wąskim pasem szuwarów, zajmującym ok. 6% terenu stawów.

Obszar znajduje się w zlewisku rzeki Szprotawa, dawniej obszar bagienny częściowo bezodpływowy ze skomplikowaną siecią cieków. Od XIX wieku meliorowany, przekształcany w poldery i użytki łąkowe. Na początku XX wieku rozpoczęto tworzenie stawów rybnych. Do lat 50 ubiegłego wieku część obszaru użytkowana rolniczo. Obecnie „sercem” obszaru są stawy rybne, na których gniazduje większość gatunków ptaków, przedmiotów ochrony obszaru. Stawy są też miejscem koncentracji ptaków wodno-błotnych – łabędzi krzykliwych i czarnodziobych, gęsi zbożowych i białoczelnych oraz żurawi. Znaczną część obszaru zajmują tereny podmokłe, pokryte zbiorowiskami szuwarowymi oraz wilgotne łąki i łożowiska.

Szuwar trzcinowy, Stawy Przemkowskie. Fot. B. Lesner

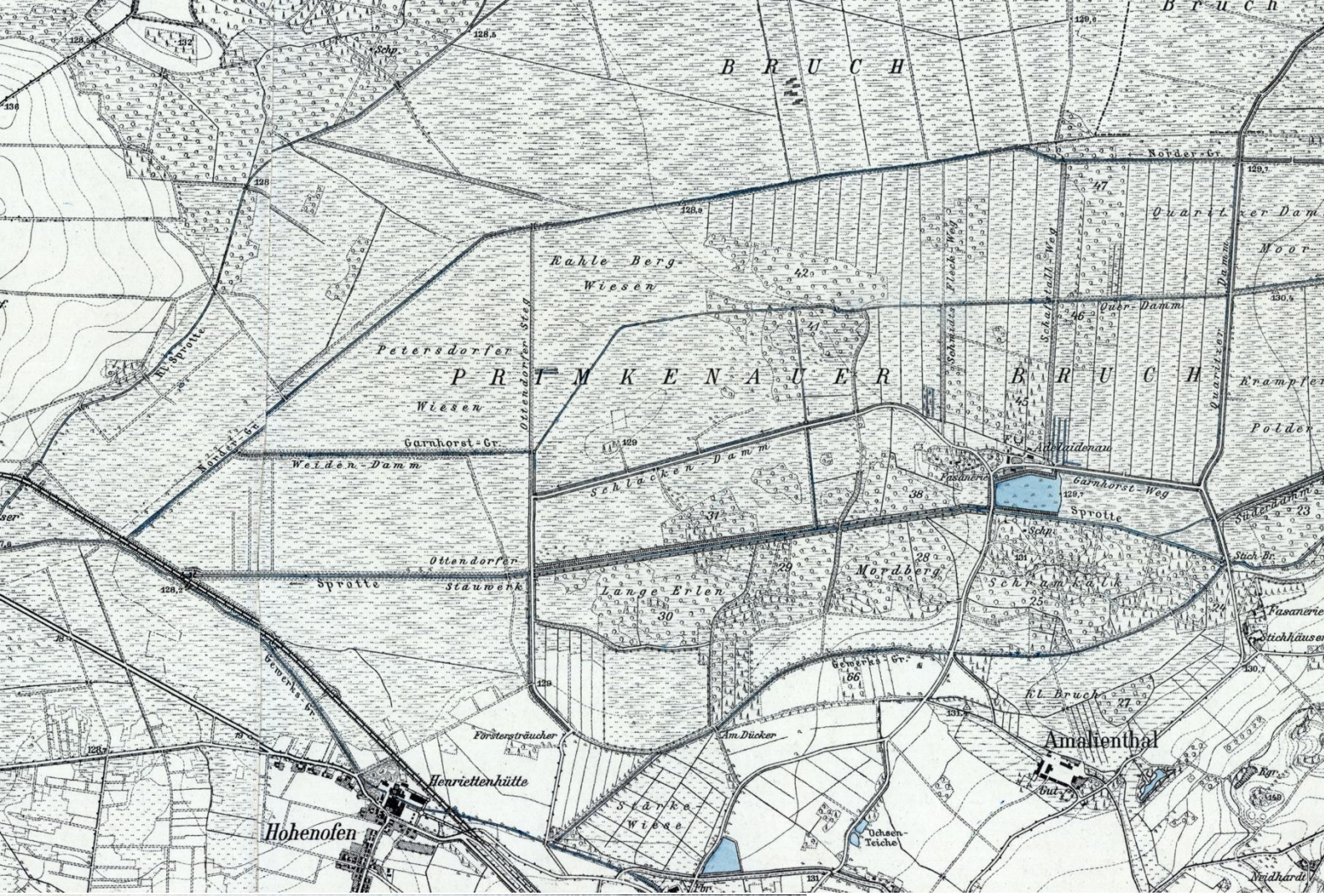


Stawy Przemkowskie PLB020003 - opis

Ostoja ptasia o randze europejskiej. Występuje co najmniej 18 gatunków ptaków z Załącznika I Dyrektywy Ptasiej, 8-9 gatunków z Polskiej Czerwonej Księgi. Ważny teren dla migrujących ptaków blaszkodziobych. W okresie lęgowym obszar zasiedla co najmniej 1% populacji krajowej następujących gatunków ptaków: łabędź krzykliwy, gęgawa, podgorzałka i zausznik; w mniejszej, ale znaczącej ilości teren zasiedla: łabędź niemy, bąk, czernica, głowienka i wodnik. W okresie wędrówek występuje co najmniej 1% populacji szlaku wędrówkowego gęsi zbożowej, płaskonosa i głowienki; stosunkowo duże koncentracje osiąga łabędź niemy, łabędź czarnodzioby, cyraneczka, krzyżówka i łyska; ptaki wodno-błotne występują w koncentracjach powyżej 20 000 osobników. (Na podstawie SDF obszaru).



Samiec podgorzałki. Fot. B. Lesner



Preußische Landesaufnahme 1899. Nachträge 1919.

Teren Stawów Przemkowskich na początku XX wieku. Cieki zmeliorowane, większość obszaru użytkowana jako łąki.



Spełniamy wymagania EMAS – zarządzamy urzędem efektywnie, oszczędnie i prośrodowiskowo
Mapy archiwalne wyszukiwane są za pośrednictwem projektu MAPSER, który prowadzi skorowidz map dostępnych w domenach publicznych. (<http://igrek.amzp.pl/>)



Stawy Przemkowskie PLB020003 - Ostoja IBA, obszar Ramsar

Obszar Natura 2000 częściowo tożsamy z **Ostoją IBA** (*Important Bird Areas*) - Stawy Przemkowskie PL087.

Ostoje IBA wyznaczone są na podstawie zestawu ścisłych kryteriów stworzonych przez BirdLife International.

Ostoje ptaków IBA to miejsca o najwyższym priorytecie ochronnym, gdzie ograniczone zasoby przeznaczone na ochronę przyrody, mogą być najefektywniej wykorzystane.

Konwencja o obszarach wodno-błotnych mających znaczenie międzynarodowe, zwłaszcza jako środowisko życiowe ptactwa wodnego, zwana potocznie **Konwencją Ramsarską**, jest najstarszą światową konwencją poświęconą ochronie środowiska przyrodniczego. Zgodnie jej zapisami obszarami wodno-błotnymi są tereny bagien, błot i torfowisk

lub zbiorniki wodne, tak naturalne jak i sztuczne,

stałe i okresowe, o wodach stojących lub płynących, słodkich, słonawych lub słonych, łącznie z wodami morskimi, których głębokość podczas odpływu nie przekracza sześciu metrów. Te najcenniejsze są wyróżniane poprzez ich wpisanie na listę obszarów wodno-błotnych o międzynarodowym znaczeniu, tzw. obszarów Ramsar. Stawy Przemkowskie na liście Ramsar są umieszczone pod nr 2320.



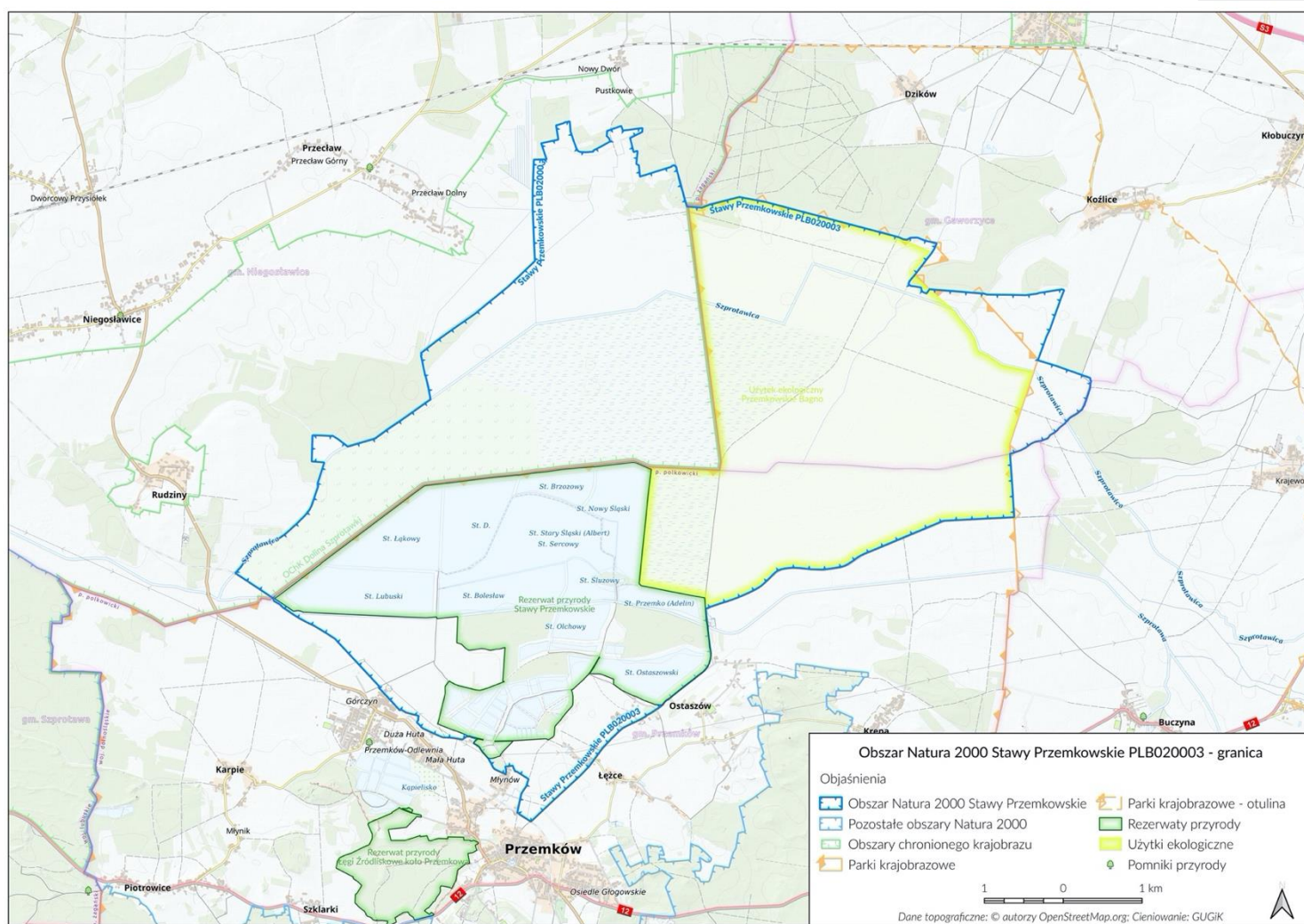
Para łabędzi krzykliwych. Fot. B. Lesner

Stawy Przemkowskie PLB020003 - obszary chronione

Na terenie obszaru Natura 2000 w całości mieści się rezerwat przyrody „Stawy Przemkowskie” o powierzchni 1071,5 ha, którego celem ochrony jest zachowanie stawów i mokradeł oraz otaczających je lasów w dolinie Szprotawy, stanowiących ostoję licznych gatunków ptaków. Rezerwat w całości obejmuje kompleks stawów rybnych. Przemkowski Park Krajobrazowy wraz z otuliną obejmuje część obszaru Natura 2000 w województwie dolnośląskim. Obszar Chronionego Krajobrazu Dolina Szprotawki obejmuje natomiast część obszaru położoną w województwie lubuskim. We wschodniej części obszaru znajduje się użytek ekologiczny „Bagno Przemkowskie”.



Zausznik. Fot. B. Lesner



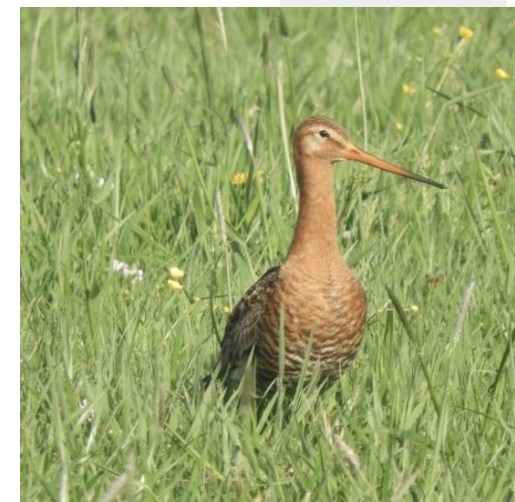
Stawy Przemkowskie PLB020003 - przedmioty ochrony

Obszary Natura 2000 „ptasie” – oznaczane skrótem PLB, zostały utworzone w celu ochrony populacji gatunków ptaków występujących w danym obszarze oraz ich siedlisk występowania. Przedmiotami ochrony są zarówno populacje lęgowe jak i migrujące. Obszar Stawy Przemkowskie PLB020003 został utworzony dla ochrony następujących gatunków i ich siedlisk występowania:

- perkoz rdzawoszyi,
- zausznik,
- płaskonos,
- gęgawa,
- gęś zbożowa,
- głowienka,
- czernica,
- podgorzałka,
- łabędź krzykliwy,
- łyska,
- rycyk,
- wąsatka.



Łyska. Fot. B. Lesner



Rycyk. Fot. B. Lesner



Wylot gęsi z noclegowiska. Fot. B. Lesner

Dziękujemy za uwagę,
udział w I spotkaniu dyskusyjnym
Zespołu Lokalnej Współpracy



REGIONALNA
DYREKCJA
OCHRONY
ŚRODOWISKA
WE WROCŁAWIU

Spełniamy wymagania EMAS – zarządzamy urzędem efektywnie, oszczędnie i prośrodowiskowo



EMAS
Zweryfikowany system
zarządzania
środowiskowego
nr. 2.10.002-05