

**Zarządzenie nr 7/2023
Nadleśniczego Nadleśnictwa Brzozów**

z dnia 02.02.2023 r.

**w sprawie udostępnienia dróg leśnych na terenie Nadleśnictwa Brzozów dla
ruchu publicznego pojazdami silnikowymi, zaprzęgowymi i motorowerami**

(znak sprawy: NK.0210.10.2023)

Na podstawie art. 35 ust. 1 ustawy z dnia 28 września 1991 r. o lasach (Dz. U. z 2022 r. poz. 672 z późn. zm.), § 22 ust. 3 Statutu Państwowego Gospodarstwa Leśnego Lasy Państwowe, stanowiącego załącznik do zarządzenia nr 50 MOŚZNIŁ z dnia 18 maja 1994 r. w sprawie nadania statutu Państwowemu Gospodarstwu Leśnemu Lasy Państwowe oraz § 6 Zarządzenia nr 36 Dyrektora Generalnego Lasów Państwowych z dnia 28 maja 2021 r. w sprawie wytycznych dotyczących korzystania z dróg leśnych, a także ich oznakowania i udostępniania dla ruchu pojazdami silnikowymi, zaprzęgowymi i motorowerami (zn. ZI.771.44.2021),
zarządzam, co następuje:

§ 1.

1. Z dniem 02.02.2023 r. udostępniam do ruchu publicznego drogi leśne, których wykaz stanowi załącznik nr 1 do niniejszego zarządzenia.
2. Lokalizacja dróg leśnych została przedstawiona na mapach poglądowych będących załącznikami nr 3a oraz 3b do niniejszego zarządzenia.

§ 2.

1. Na drogach leśnych udostępnionych do ruchu publicznego mają zastosowanie przepisy Prawa o ruchu drogowym oraz oznakowania drogi leśnej zgodnie z Rozporządzeniem Ministrów Infrastruktury oraz Spraw Wewnętrznych i Administracji z dnia 31 lipca 2002 r. w sprawie znaków i sygnałów drogowych (t.j. Dz.U. z 2019 r. poz. 2310 z późn. zm.).
2. Szczegółowe zasady korzystania z dróg leśnych udostępnionych do ruchu publicznego dla pojazdów silnikowych, zaprzęgowych i motorowerów oraz sposób ich oznakowania określa regulamin wprowadzony Zarządzeniem nr 7/2023 z dnia 02.02.2023 r. Nadleśniczego Nadleśnictwa Brzozów, będący załącznikiem nr 2 do niniejszego Zarządzenia, zamieszczony na stronie internetowej Nadleśnictwa Brzozów w zakładce "Informacje" oraz w BIP w zakładce "Zarządzenia i decyzje".

§ 3.

Zobowiązuję Sekretarza do:

- 1) zapewnienia do dnia 30.03.2023 r. oznakowania dróg leśnych udostępnionych do ruchu publicznego zgodnie z projektami organizacji ruchu, o których mowa w § 6;

- 2) zamieszczenia w terminie do dnia 01.03.2023 r. na stronie internetowej Nadleśnictwa Brzozów w zakładce "Informacje", w BIP w zakładce "Zarządzenia i decyzje" oraz na tablicy ogłoszeń Nadleśnictwa Brzozów "Regulaminu korzystania z udostępnionych do ruchu publicznego dróg leśnych".

§ 4.

1. Drogi leśne udostępnione mogą być krótkotrwale wyłączane z ruchu publicznego. W okresie krótkotrwałego wyłączenia z udostępnienia drogi leśnej na oznakowaniu zostaną naniesione dwa krzyżujące się pasy barwy pomarańczowej lub nastąpi ich zasłonięcie.
2. W wypadku konieczności krótkotrwałego wyłączenia udostępnionej drogi leśnej na okres dłuższy niż 7 dni zostanie wydana decyzja informująca o terminie czasowego wyłączenia.

§ 5.

Zarządzenie niniejsze otrzymują osoby i instytucje ujęte w załączniku nr 4 do Zarządzenia.

§ 6.

Projekty organizacji ruchu, sporządzone stosownie do § 1 ust. 2 pkt 2 Rozporządzenia Ministra Infrastruktury z dnia 23 września 2003 r. w sprawie szczegółowych warunków zarządzania ruchem na drogach oraz wykonywania nadzoru nad tym zarządzaniem (t.j. Dz. U. z 2017 r. poz. 784), odrębnie dla każdej z udostępnionej drogi leśnej w Nadleśnictwie Brzozów, zostały zawarte w opracowaniach od nr 1 do nr 3, stanowiących integralną część niniejszego Zarządzenia.

§ 7.

Traci moc Zarządzenie nr Zarządzenie nr 4/2020 Nadleśniczego Nadleśnictwa Brzozów z dnia 6.02.2020 w sprawie udostępnienia dróg leśnych na terenie Nadleśnictwa Brzozów dla ruchu publicznego pojazdami silnikowymi, zaprzęgowymi i motorowerami

§ 8.

Zarządzenie wchodzi w życie z dniem 02.02.2023 r.

Nadleśniczy Nadleśnictwa Brzozów

Nadleśnictwa Brzozów
Paweł Biernacki

ADWOKAT
PRAWNY
Joanna Rajchel

Wykaz dróg leśnych udostępnionych do ruchu publicznego:

Lp.	Nazwa drogi	Nr inwentarzowy	Leśnictwo	Opis trasy (skąd - dokąd)	Przebieg przez oddziały leśne	Długość drogi (m.b.)	Rodzaj nawierzchni
1.	Droga leśna Blizne – Golcowa	242/30	Blizne	Blizne – Golcowa (Różanka)	128, 131, 126, 127,	2020	Nawierzchnia twarda ulepszona
2.	Droga leśna Rozpucie – Siemuszowa	242/280	Wola Krecowska, Sady	Rozpucie – Siemuszowa	89, 90, 221, 223, 233, 245, 241, 238	4991	Nawierzchnia z kruszywa, powierzchniowo utwardzona
3.	Droga leśna ul. Gajowa	220/1309	Liszna	Sanok skansen - Liszna	183, 187, 191, 196	1710	Nawierzchnia tłuczniowa

NADLEŚNICZY
Nadleśnictwa Brzozów
Pawel Biernacki

REGULAMIN

korzystania z dróg leśnych udostępnionych do ruchu publicznego dla pojazdów silnikowych, zaprzęgowych i motorowerów na terenie Nadleśnictwa Brzozów

§ 1.

Regulamin określa zasady korzystania z dróg leśnych udostępnionych do ruchu publicznego dla pojazdów silnikowych, zaprzęgowych i motorowerów na terenie Nadleśnictwa Brzozów na podstawie Zarządzenia nr 7/2023 Nadleśniczego Nadleśnictwa Brzozów z dnia 02.02.2023 r.

Podstawa prawna:

- 1) Ustawa z dnia 28 września 1991 r. o lasach (tekst jednolity Dz. U. z 2022 r. poz. 672 z późn. zm.) zwana dalej ustawą o lasach.
- 2) Ustawa z dnia 23 kwietnia 1964 r. Kodeks cywilny, (tekst jednolity Dz. U. z 2022 r. poz. 1360 z późn. zm.)
- 3) Ustawa z dnia 20 czerwca 1997 r. Prawo o ruchu drogowym, (tekst jednolity Dz. U. z 2022 r. poz. 988) zwana dalej Prawem o ruchu drogowym.
- 4) Ustawa z dnia 21 marca 1985 r. o drogach publicznych, (tekst jednolity Dz. U. z 2022 r. poz. 1693 z późn. zm.)
- 5) Rozporządzenie Ministra Infrastruktury z dnia 3 lipca 2003 r. w sprawie szczegółowych warunków technicznych dla znaków i sygnałów drogowych oraz urządzeń bezpieczeństwa ruchu drogowego i warunków ich umieszczania na drogach, zwane dalej rozporządzeniem w sprawie warunków technicznych dla znaków (tekst jednolity Dz.U. z 2019 r. poz. 2311 z późn. zm.);
- 6) Zarządzenie nr 36 Dyrektora Generalnego Lasów Państwowych z dnia 28 maja 2021 r. w sprawie wytycznych dotyczących korzystania z dróg leśnych, a także ich oznakowania i udostępniania dla ruchu pojazdami silnikowymi, zaprzęgowymi i motorowerami (zn.: ZI.771.44.2021).

§ 2.

Państwowe Gospodarstwo Leśne Lasy Państwowe Nadleśnictwo Brzozów jest zarządcą dróg leśnych usytuowanych na gruntach Skarbu Państwa zarządzanych przez Nadleśnictwo, położonych w jego zasięgu administracyjnym.

§ 3.

Użyte w regulaminie określenia oznaczają:

- a) Zarządca drogi - Nadleśniczy Nadleśnictwa Brzozów;
- b) użytkownik - osoba korzystająca z leśnych dróg udostępnionych do ruchu publicznego.
- c) pojazd - samochód, pojazd zaprzęgowy, motocykl bądź inny środek transportu poruszający się po leśnych drogach udostępnionych.

§ 4.

1. Korzystanie z leśnych dróg udostępnionych do ruchu publicznego odbywa się na podstawie niniejszego regulaminu, Prawa o ruchu drogowym, poleceń pracowników Zarządcy drogi lub osób upoważnionych na mocy tej ustawy do kierowania ruchem.
2. Poprzez wjazd na teren dróg leśnych udostępnionych do ruchu publicznego użytkownik wyraża zgodę i zobowiązuje się do przestrzegania ustanowionych przez Zarządcę drogi warunków przedstawionych w niniejszym regulaminie.
3. Zamieszczenie adresu strony internetowej oraz kodu QR na tablicy informacyjnej jest równoznaczne ze złożeniem oświadczenia woli Zarządcy drogi, o którym mowa w art. 60 i 61 Kodeksu cywilnego.

§ 5.

Nadleśniczy Nadleśnictwa Brzozów ustala następujące zasady korzystania z udostępnionych do ruchu publicznego dróg leśnych:

1. Drogi leśne udostępnione do ruchu publicznego zostaną oznakowane:
 - 1) drogowskazem, przez który rozumie się zastosowanie oznakowania zgodnego z rozporządzeniem w sprawie warunków technicznych dla znaków albo tablic kierunkowych, o których mowa w rozdziale 7.5. Księgi identyfikacji wizualnej Państwowego Gospodarstwa Leśnego Lasy Państwowe;
 - 2) tablicą informacyjną TL-2, zgodną ze wzorem przedstawionym w rozdziale 7.8 Księgi identyfikacji wizualnej PGL LP *Oznakowanie dróg leśnych udostępnionych do ruchu publicznego*;
 - 3) znakiem D-52 (początek strefy ruchu) łącznie z B-33 (ograniczenie prędkości);
 - 4) znakiem D-53 (koniec strefy ruchu).
2. Na drogach leśnych obowiązuje zakaz:
 - 1) zatrzymywania i postoju pojazdów - z wyłączeniem miejsc do tego przeznaczonych i oznakowanych znakiem D-18 (parking);
 - 2) zaśmiecania terenu;
 - 3) zjazdu z drogi na obszary leśne i drogi leśne nieudostępnione do ruchu publicznego,
 - 4) wyprzedzania;
 - 5) używania sygnałów dźwiękowych;
 - 6) wykonywania jakichkolwiek czynności związanych z obsługą techniczną pojazdu;
 - 7) niszczenia mienia Zarządcy drogi.
3. Zakaz zatrzymywania się nie dotyczy osób wymienionych w art. 29 ust. 3 ustawy o lasach, prowadzących czynności służbowe i gospodarcze (w tym czynności związane z obsługą techniczną pojazdu, np. obsługą maszyn, urządzeń i środków transportowych podmiotów wykonujących zlecane prace), pod warunkiem pozostawienia pojazdu w sposób nieograniczający możliwości poruszania się innym użytkownikom.
4. W odniesieniu do dróg krzyżujących się kierujący pojazdem jest obowiązany zachować szczególną ostrożność, w miejscach tych obowiązują zasady kolejności przejazdu jak na skrzyżowaniu równorzędnym, o ile zastosowane znaki drogowe nie wskazują inaczej.
5. Wszystkich użytkowników dróg udostępnionych obowiązuje zasada ograniczonego zaufania (art. 4 Prawa o ruchu drogowym - Uczestnik ruchu i inna osoba znajdująca się na drodze mają prawo liczyć, że inni uczestnicy tego ruchu przestrzegają przepisów ruchu drogowego, chyba że okoliczności wskazują na możliwość odmiennego ich zachowania).
6. Ograniczenie tonażowe nie dotyczy mieszkańców oraz samochodów transportujących drewno zakupione w leśnictwach Nadleśnictwa Brzozów.

§ 6.

Podczas korzystania z udostępnionych dróg leśnych należy zachować szczególną ostrożność. Na drodze leśnej udostępnionej do ruchu publicznego mogą wystąpić różne

zagrożenia i utrudnienia, w szczególności: zwężenia jedni, niebezpieczne zakręty, spadki terenu przekraczające dopuszczalne normy, wyboje i nierówności nawierzchni, okresowe oblodzenia, zwierzyna leśna, ruch pojazdów specjalistycznych, inne utrudnienia i ograniczenia.

§ 7.

Drogi leśne udostępnione mogą być czasowo wyłączane z ruchu publicznego. W okresie czasowego wyłączenia z udostępnienia drogi leśnej na oznakowaniu, o którym mowa w § 5 ust. 1 niniejszego regulaminu, zostaną naniesione dwa krzyżujące się pasy barwy pomarańczowej lub nastąpi ich zasłonięcie.

§ 8.

1. W wypadku pozostawienia pojazdu w miejscu zabronionym, w sposób utrudniający ruch albo w inny sposób zagrażający bezpieczeństwu, może on zostać usunięty na zlecenie Zarządcy drogi.
2. Zarządca drogi uprawniony będzie do wezwania straży gminnej lub policji w celu odholowania pojazdu użytkownika na parking strzeżony.
3. Odholowany pojazd może być wydany po uiszczeniu, przez właściciela lub osobę władającą pojazdem, opłaty za odholowanie oraz opłaty za przechowanie pojazdu na parkingu strzeżonym (jeśli takowe zaistnieje), dokonanych na podstawie faktur wystawionych przez podmioty wykonujące stosowne usługi (lub faktury Zarządcy drogi).
4. W wypadku pozostawienia pojazdu w miejscu zabronionym, lecz w sposób nieutrudniający ruchu innym pojazdom, może on zostać unieruchomiony przez zastosowanie urządzenia do blokowania kół.

§ 9.

1. Zarządca drogi nie ponosi odpowiedzialności za wyrządzone użytkownikowi szkody przez osoby trzecie.
2. Zarządca drogi nie ponosi odpowiedzialności za skutki działania siły wyższej oraz skutki nieprzestrzegania postanowień niniejszego regulaminu.

§ 10.

1. Użytkownik ponosi odpowiedzialność za wszelkie szkody wyrządzone Zarządcy drogi bądź innym użytkownikom w związku z niezastosowaniem się do niniejszego regulaminu.
2. W wypadku zdarzenia na terenie dróg leśnych lub miejsc postojowych, które skutkowałyby jakąkolwiek odpowiedzialnością użytkownika z tego tytułu, zobowiązany jest on przed opuszczeniem drogi leśnej lub miejsca postojowego do niezwłocznego poinformowania Zarządcy drogi o tym fakcie i złożenia w formie pisemnej stosownego oświadczenia.

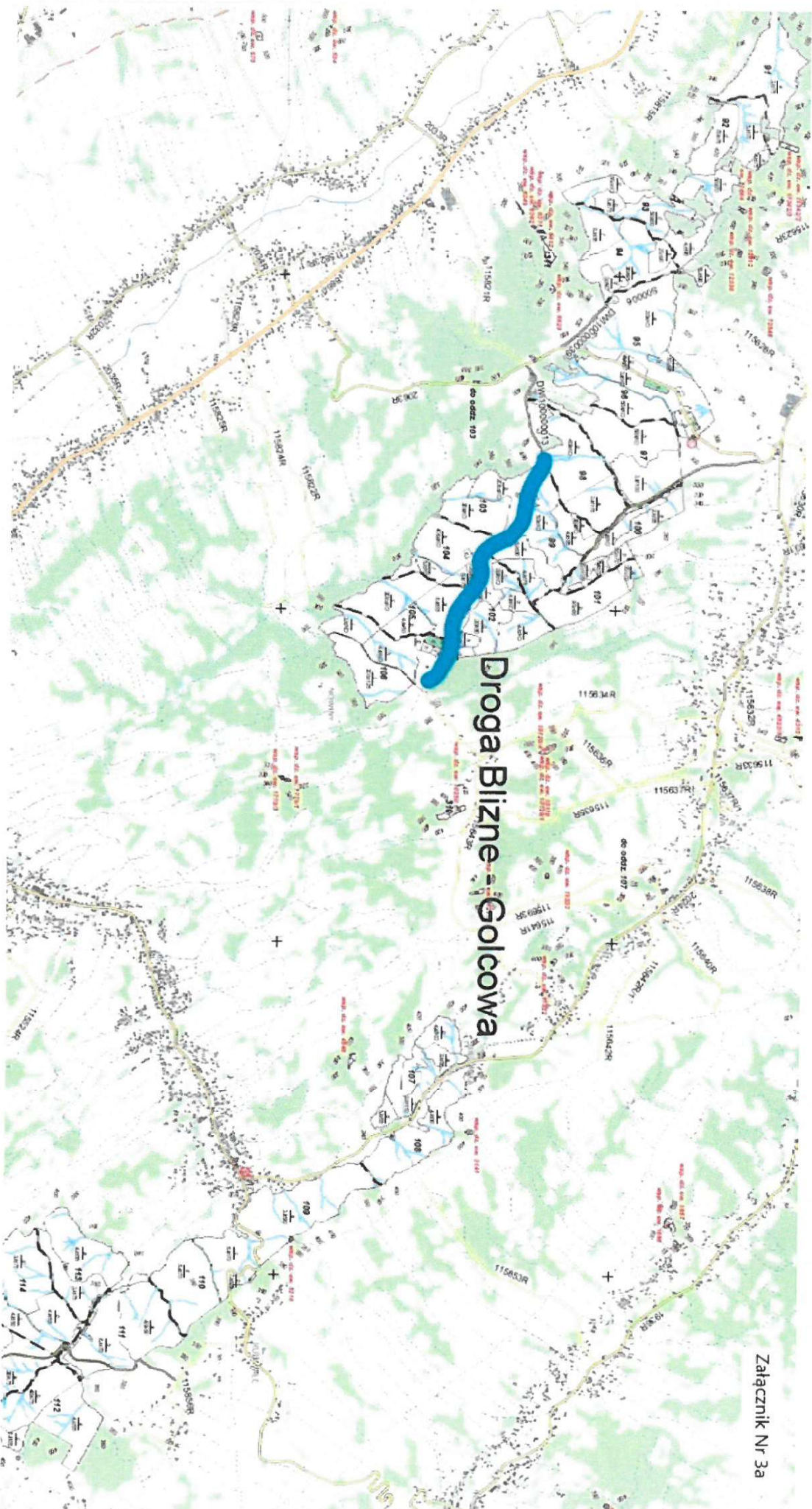
§ 11.

Bez zgody Zarządcy drogi wjazd pojazdów przewożących materiały niebezpieczne jest zabroniony.

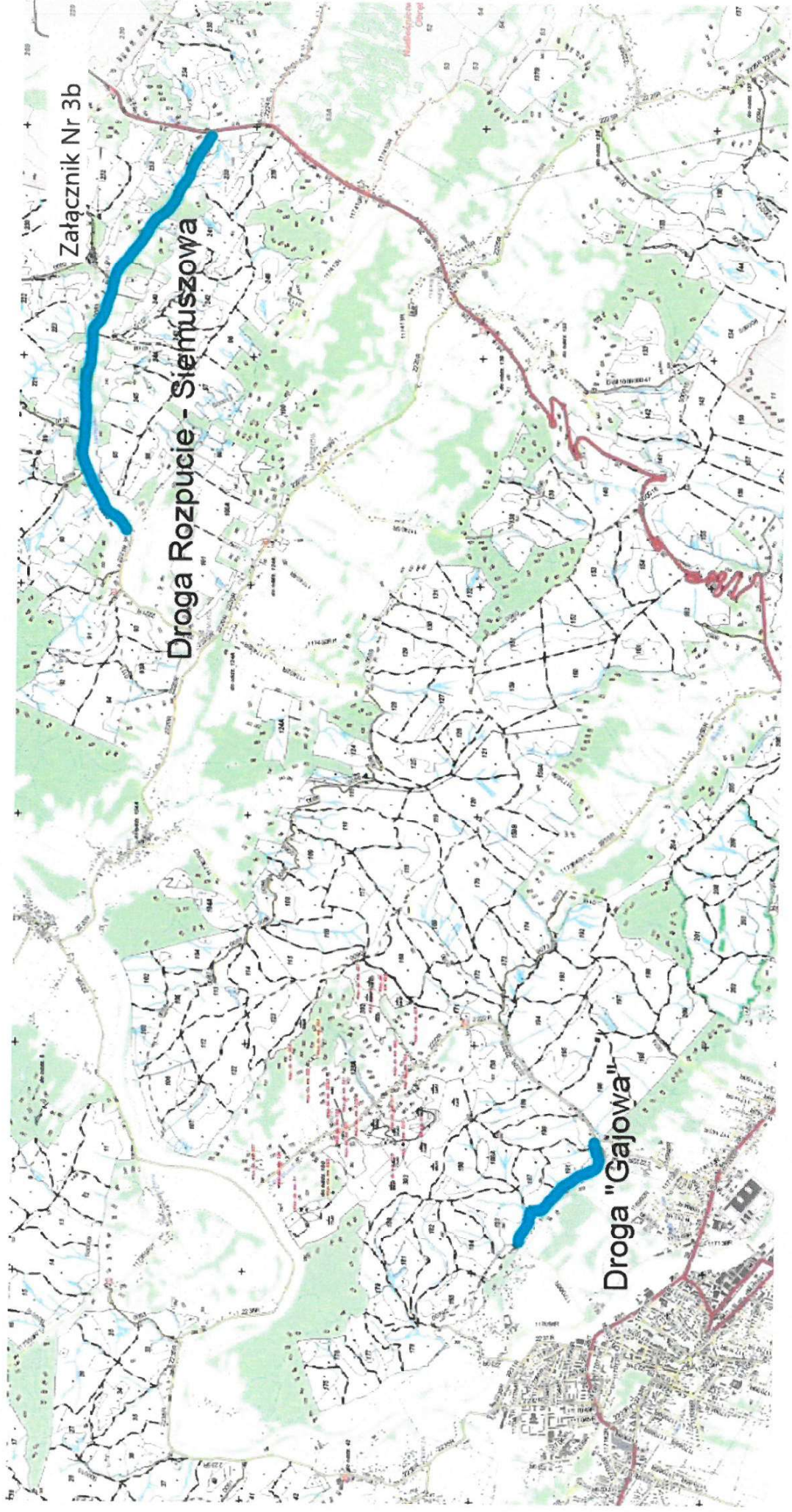
§ 12.

W wypadku kolizji i wypadków drogowych powstałych na terenie dróg leśnych obowiązują zasady określone w Prawie o ruchu drogowym.

NAJLEPNICZY
Najlepsza Brzoźów
Pawel Biernacki
Pawel Biernacki



Droga Blizne - Golcowa



Załącznik Nr 3b

Droga Rozpucie - Siemuszowa

Droga "Gajowa"

Zarządzenie otrzymują:

1. Zastępca Nadleśniczego Nadleśnictwa Brzozów
2. Leśniczy Leśnictwa Blizne
3. Leśniczy Leśnictwa Woła Krecowska
4. Leśniczy Leśnictwa Sady
5. Leśniczy Leśnictwa Liszna

Treść Zarządzenia wyłącznie z załącznikami nr 1-3 otrzymują:

1. Urząd Gminy w Jasienicy Rosielnej
2. Urząd Gminy Tyrawa Wołoska
3. Urząd Miejski w Sanoku
4. Komenda Powiatowa Policji w Brzozowie
5. Komenda Powiatowa Policji w Sanoku

NADLEŚNICZY
Nadleśnictwa Brzozów
P. W. B.
Paweł Biernacki