



**ZARZĄDZENIE NR 22/2019  
Nadleśniczego Nadleśnictwa Nidzica  
z dnia 16.07.2019 r.**

**w sprawie wprowadzenia aneksu nr 1 do  
Regulaminu Organizacyjnego Nadleśnictwa Nidzica**

Na podstawie § 22 pkt. 3 Statutu Państwowego Gospodarstwa Leśnego Lasy Państwowe, wprowadzonego w życie Zarządzeniem Nr 50 Ministra Ochrony Środowiska, Zasobów Naturalnych i Leśnictwa z dnia 18 maja 1994 r. w sprawie nadania Statutu Państwowemu Gospodarstwu Leśnemu Lasy Państwowe, oraz zarządzenia Nr 90 Dyrektora Generalnego Lasów Państwowych z dnia 12 grudnia 2012 roku w sprawie ramowego regulaminu organizacyjnego Nadleśnictwa, zarządzam co następuje:

**§ 1**

Wprowadzam do stosowania Aneks nr 1 do Regulaminu Organizacyjnego Nadleśnictwa Nidzica.

**§ 2**

Zarządzenie wchodzi w życie z dniem podpisania.



**NADLEŚNICZY**  
Nadleśnictwa Nidzica  
*Grzegorz Tarkowski*

Otrzymują:

1. Kierownicy działów do wdrożenia wśród podległych pracowników,
2. NN1, NN2,
3. ZL – do wdrożenia wśród podległych pracowników,
4. NK,
5. NS,
6. OHZ,
7. a/a



Załącznik do Zarządzenia Nr 22/2019  
Nadleśniczego Nadleśnictwa Nidzica  
z dnia 16.07.2019 r.

**ANEKS NR 1  
z dnia 16.07.2019 r.  
do Regulaminu Organizacyjnego Nadleśnictwa Nidzica**

§ 1

W związku z potrzebą ujednoczenia nazewnictwa funkcjonującego w systemie SILP, zmianie ulega § 8 pdp. 1 a) ostatnie zdanie, otrzymuje brzmienie:

W skład Działu Gospodarki Leśnej w biurze Nadleśnictwa wchodzi stanowiska:

- Stanowisko ds. marketingu – **ZG1**
- Stanowisko ds. gospodarki drewnem – **ZG2**
- Stanowisko ds. zagospodarowania lasu – **ZG3**
- Stanowisko ds. obrotu drewnem – **ZG4**
- Stanowisko ds. stanu posiadania – **ZG5**

§ 2

Zmianie ulegają następujące komórki organizacyjne:

- Podleśniczy – **ZP**
- Leśniczy ds. łowieckich – **OHZ**
- Administrator SILP – **NA**

§ 3

Zmianie ulegają następujące załączniki do regulaminu:

1. Schemat Organizacyjny Nadleśnictwa Nidzica – załącznik nr 1,
2. Wykaz leśnictw Nadleśnictwa Nidzica – załącznik nr 2,
3. Wykaz osób upoważnionych do stosowania funkcji Global w systemie SILP – załącznik nr 3,
4. Wykaz etatów – załącznik nr – 4.

**NADLEŚNICZY**  
Nadleśnictwa Nidzica

Grzegorz Tarkowski



Wykaz leśnictw Nadleśnictwa Nidzica

13-100 Nidzica ul. Dębowa 2A

Lp.	Obręb	Leśnictwo	Adres leśnictwa
1	Obręb Nidzica	Napiwoda	13-100 Nidzica; Napiwoda 91
2		Zdrojek	13-100 Nidzica; Parowa 1
3		Janowo	13-113 Janowo; Komorowo 27
4		Muszaki	13-113 Janowo; Muszaki 41
5		Nidzica	13-100 Nidzica; ul. M. Konopnickiej 7
6		Łyna	13-100 Nidzica; Nibork Drugi 16
		Szkotowo	13-124 Kozłowo; Szkotowo 43 A
8		Napierki	13-111 Janowiec Kościelny; Napierki 19 A
9		Więckowo	13-100 Nidzica; Muszaki 63
10		Obręb Koniuszyn	Kurki
11	Wykno		13-100 Nidzica; Pólko 1
12	Orłowo		13-100 Nidzica; Orłowo 1
13	Jeleń		13-100 Nidzica; Koniuszyn 6
14	Glinki		13-100 Nidzica; Koniuszyn 5
15	Bujaki		13-100 Nidzica; Bujaki 4

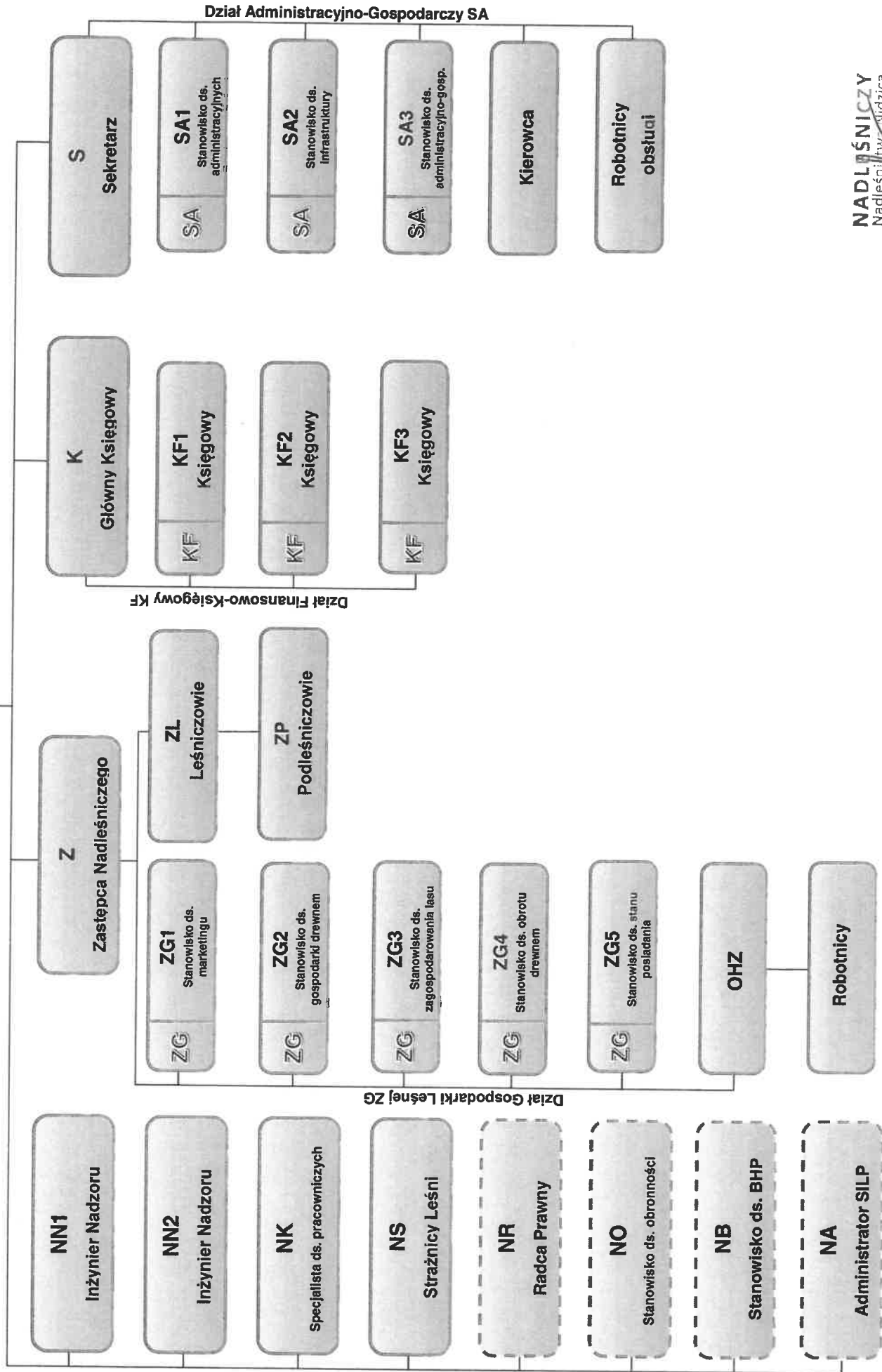
Nidzica, dnia 16.07.19

NADLEŚNICZY  
Nadleśnictwo Nidzica

Grzegorz Tarkowski

Załącznik nr 1 Schemat Organizacyjny

W Nadleśnictwie Nidzica



NADLEŚNICZY  
Nadleśnictwo Nidzica

Grzegorz Tarkowski

--- Stanowiska pracy bez etatu



## Wykaz osób upoważnionych do stosowania funkcji GLOBAL w systemie SILP w Nadleśnictwie Nidzica,

Lp.	Symbol/stanowisko	Zakres
1	NN1	zgodnie z zakresem kompetencji
2	NN2	zgodnie z zakresem kompetencji
3	NK	zgodnie z zakresem kompetencji
4	Z	zgodnie z zakresem kompetencji
5	ZG1	zgodnie z zakresem kompetencji
6	ZG2	zgodnie z zakresem kompetencji
7	ZG3	zgodnie z zakresem kompetencji
8	ZG4	zgodnie z zakresem kompetencji
9	ZG5	zgodnie z zakresem kompetencji
10	ZL1 – ZL15	zgodnie z zakresem kompetencji
11	ZP1 – ZP15	zgodnie z zakresem kompetencji
12	OHZ	zgodnie z zakresem kompetencji
13	K	zgodnie z zakresem kompetencji
14	KF1	zgodnie z zakresem kompetencji
15	KF2	zgodnie z zakresem kompetencji
16	KF3	zgodnie z zakresem kompetencji
17	S	zgodnie z zakresem kompetencji
18	SA1	zgodnie z zakresem kompetencji
19	SA2	zgodnie z zakresem kompetencji
20	SA3	zgodnie z zakresem kompetencji

Nidzica, dnia 16.04.19

NADLEŚNICZY  
Nadleśnictwa Nidzica



**WYKAZ ETATÓW  
W NADLEŚNICTWIE NIDZICA**

Pion nadzorczy, komórka organizacyjna	Stanowisko pracy	Symbol	Etaty osobowe	
			Służba leśna	Poza służbą leśną
1	2	3	4	5

**I. BIURO NADLEŚNICTWA**

Nadleśniczy	Nadleśniczy	N	1	-
Pion Nadzorczy Nadleśniczego	Zastępca Nadleśniczego	Z	1	-
	Główny księgowy	K	1	-
	Inżynier nadzoru	NN1	1	-
	Inżynier nadzoru	NN2	1	-
	Sekretarz	S	1	-
	Specjalista ds. pracowniczych	NK	-	1
Posterunek Straży Leśnej NS	Starszy Strażnik Leśny	NS	1	-
	Strażnik Leśny	NS1	1	-



## Nadleśnictwo Nidzica

Dział Gospodarki Leśnej ZG	Starszy Specjalista ds. marketingu	ZG1	1	-
	Referent ds. gospodarki drewnem	ZG2	-	1
	Starszy Specjalista ds. zagospodarowania lasu	ZG3	1	-
	Specjalista ds. obrotu drewnem	ZG4		1
	Starszy Specjalista ds. stanu posiadania	ZG5	1	-
Dział Finansowo- Księgowy KF	Starszy księgowy	KF1	-	1
	Księgowy	KF2	-	1
	Księgowy	KF3	-	1
Dział Administracyjno – Gospodarczy SA	Referent ds. administracyjnych	SA1	-	1
	Starszy Specjalista ds. infrastruktury	SA2	-	1
	Referent ds. administracyjno – gospodarczych	SA3	-	1



II. LEŚNICTWA

1	2	3	4	5
Napiwoda ZL1	Leśniczy	ZL1	1	-
	Podleśniczy	ZP1	1	-
Zdrojek ZL2	Leśniczy	ZL2	1	-
	Podleśniczy	ZP2	1	-
Janowo ZL3	Leśniczy	ZL3	1	-
	Podleśniczy	ZP3/1	1	-
	Podleśniczy	ZP3/2	1	-
Muszaki ZL4	Leśniczy	ZL4	1	-
	Podleśniczy	ZP4	1	-
Nidzica ZL5	Leśniczy	ZL5	1	-
	Podleśniczy	ZP5	1	-
Łyna ZL6	Leśniczy	ZL6	1	-
	Podleśniczy	ZP6	1	-





## Nadleśnictwo Nidzica

Szkotowo ZL7	Leśniczy	ZL7	1	-
	Podleśniczy	ZP7	1	-
Napierki ZL8	Leśniczy	ZL8	1	-
	Podleśniczy	ZP8	1	-
Kurki ZL9	Leśniczy	ZL9	1	-
	Podleśniczy	ZP9	1	-
Wykno ZL10	Leśniczy	ZL10	1	-
	Podleśniczy	ZP10	1	-
Orłowo ZL11	Leśniczy	ZL11	1	-
	Podleśniczy	ZP11	1	-
Jeleń ZL12	Leśniczy	ZL12	1	-
	Podleśniczy	ZP12	1	-
Glinki ZL13	Leśniczy	ZL13	1	-
	Podleśniczy	ZP13	1	-



## Nadleśnictwo Nidzica

Bujaki ZL14	Leśniczy	ZL14	1	-
	Podleśniczy	ZP14	1	-
Więckowo ZL15	Leśniczy	ZL15	1	-
	Podleśniczy	ZP15	1	-
OHZ	Leśniczy ds. łowieckich	OHZ	1	-

**NADLEŚNICZY**  
Nadleśnictwa Nidzica

*Grzegorz Tarkowski*  
Grzegorz Tarkowski



III. PRACOWNICY ZATRUDNIENI NA STANOWISKACH ROBOTNICZYCH

1	2	3	4	5
Dział Administracyjno – Gospodarczy SA	Pracownik obsługi/ sprzątaczką	-	-	1
	Kierowca	-	-	1
	Konserwator	-	-	1
Dział Gospodarki Leśnej ZG	Robotnik leśny	-	-	1
	Robotnik pomocniczy	-	-	1
	Robotnik pomocniczy	-	-	1
Razem	-	-	43	15

Nidzica, dnia 16.04.19r.

NADLEŚNICZY  
Nadleśnictwa Nidzica

Grzegorz Tarkowski