



DZIENNIK URZĘDOWY

WOJEWÓDZTWA ŚWIĘTOKRZYSKIEGO

Kielce, dnia 26 września 2017 r.

Poz. 2900

ZARZĄDZENIE REGIONALNEGO DYREKTORA OCHRONY ŚRODOWISKA W KIELCACH

z dnia 20 września 2017 r.

w sprawie rezerwatu przyrody Ulów

Na podstawie art. 13 ust. 3 ustawy z dnia 16 kwietnia 2004 roku o ochronie przyrody (tekst jednolity Dz. U. z 2016 r. poz. 2134, z późn. zm.¹⁾) zarządza się, co następuje:

§ 1.1. Rezerwat przyrody pod nazwą Ulów, zwany dalej „rezerwatem”, obejmuje obszar lasu i nieużytków o powierzchni 22,54 ha położony w obrębie ewidencyjnym Bałtów w gminie Bałtów, w powiecie ostrowieckim, w województwie świętokrzyskim, na gruntach Nadleśnictwa Ostrowiec Świętokrzyski w leśnictwie Bałtów.

2. Położenie i przebieg granicy rezerwatu w postaci mapy przedstawia załącznik nr 1 do zarządzenia.

3. Położenie i przebieg granicy rezerwatu w postaci współrzędnych punktów jej załamania przedstawia załącznik nr 2 do zarządzenia.

§ 2. Celem ochrony rezerwatu jest zachowanie rzadkich i chronionych gatunków roślin oraz cennych zbiorowiska leśnych.

§ 3.1. Dla rezerwatu określa się rodzaj: Leśny (L).

2. Dla rezerwatu określa się typ i podtyp:

1) ze względu na dominujący przedmiot ochrony: typ – Florystyczny (PFI), podtyp – krzewów i drzew (kd);

2) ze względu na główny typ ekosystemu: typ – Leśny i borowy (EL), podtyp – lasów wyżynnych (lwż).

§ 4. Sprawowanie nadzoru nad rezerwatem powierza się Regionalnemu Konserwatorowi Przyrody w Kielcach.

¹⁾ Zmiany tekstu jednolitego wymienionej ustawy zostały ogłoszone w Dz. U. z 2015 r. poz. 1936; z 2016 r. poz. 2249 i 2260 oraz z 2017 r. poz. 60, 132, 1074 i 1595.

§ 5. Zarządzenie wchodzi w życie po upływie 14 dni od dnia ogłoszenia²⁾.

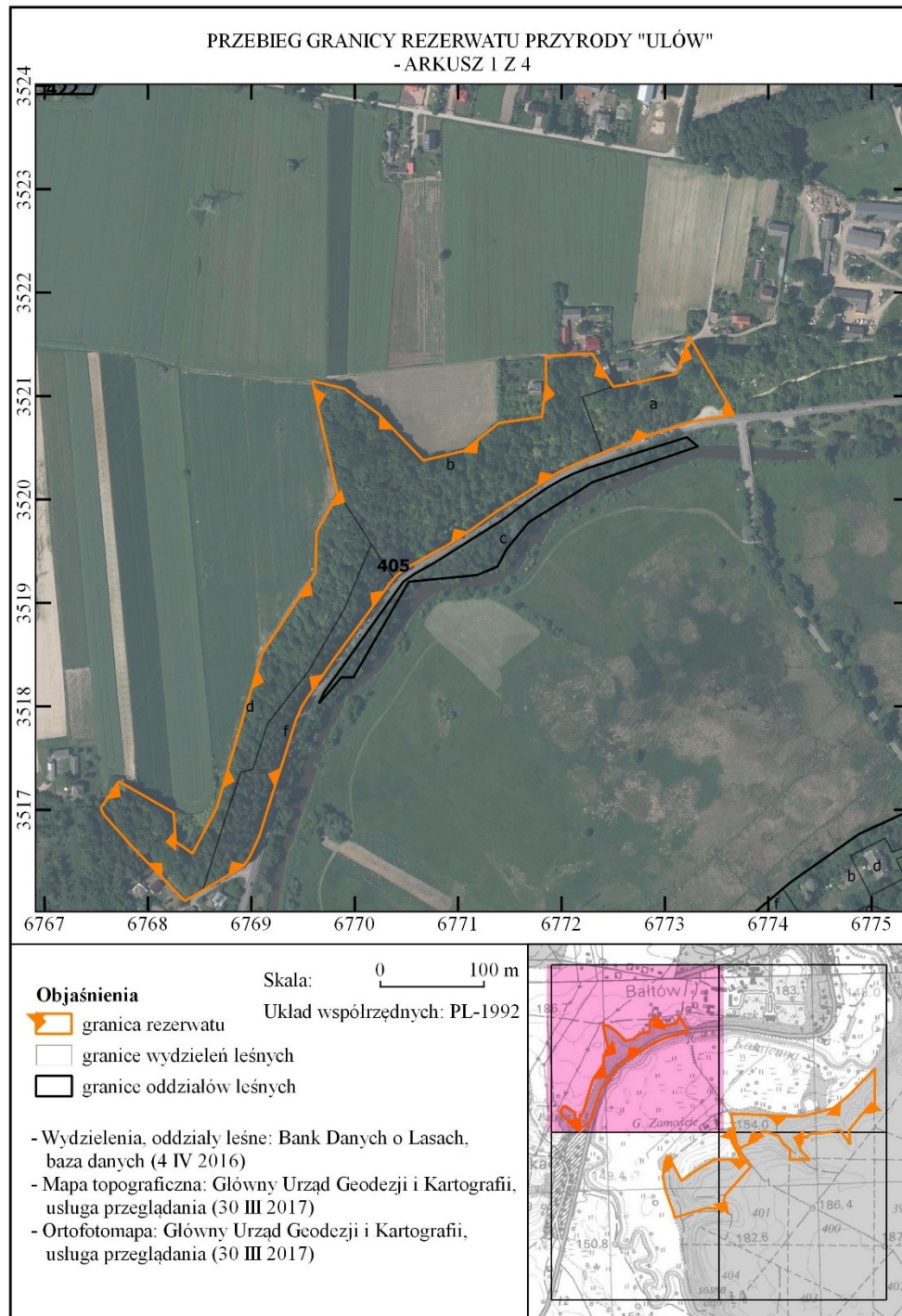
Regionalny Dyrektor Ochrony Środowiska
w Kielcach

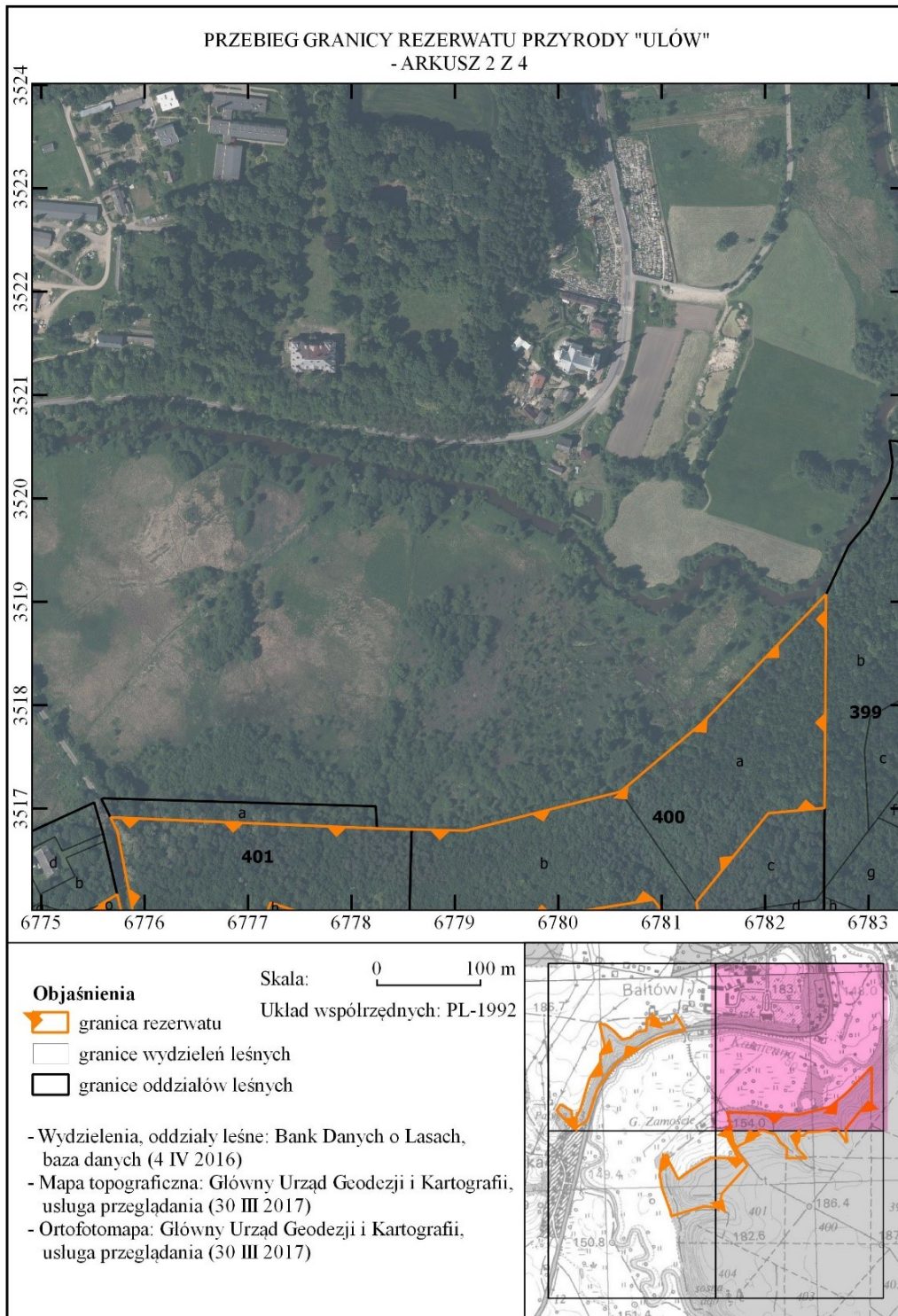
Waldemar Pietrasik

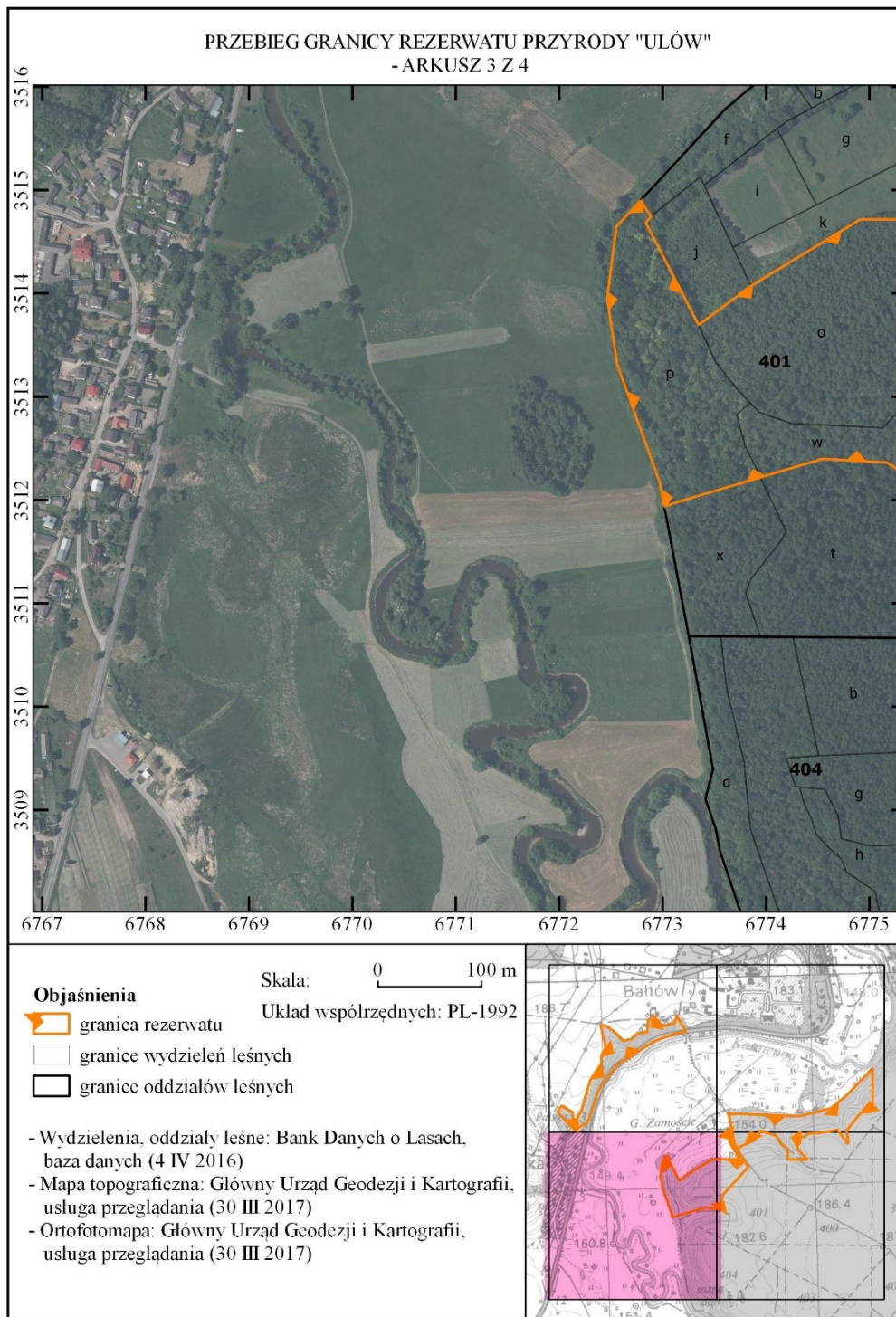
²⁾ Niniejsze zarządzenie było poprzedzone Zarządzeniem Ministra Ochrony Środowiska, Zasobów Naturalnych i Leśnictwa z dnia 27 czerwca 1995 r. w sprawie uznania za rezerwat przyrody (M. P. Nr 33 poz. 409), które zostało zamieszczone w obwieszczeniu Wojewody Świętokrzyskiego z dnia 15 października 2001 r. w sprawie ogłoszenia wykazu rezerwatów (Dz. Urz. Woj. Święt. Nr 107, poz. 1270), zarządzenie to na podstawie art. 157 ustawy z dnia 16 kwietnia 2004 r. o ochronie przyrody (Dz. U. z 2016 r. poz. 2134, z późn. zm.), traci moc z dniem wejścia w życie niniejszego zarządzenia z tym, że na podstawie art. 153 tej ustawy rezerwat przyrody utworzony przed dniem wejścia w życie ustawy stał się rezerwatem przyrody w rozumieniu niniejszej ustawy.

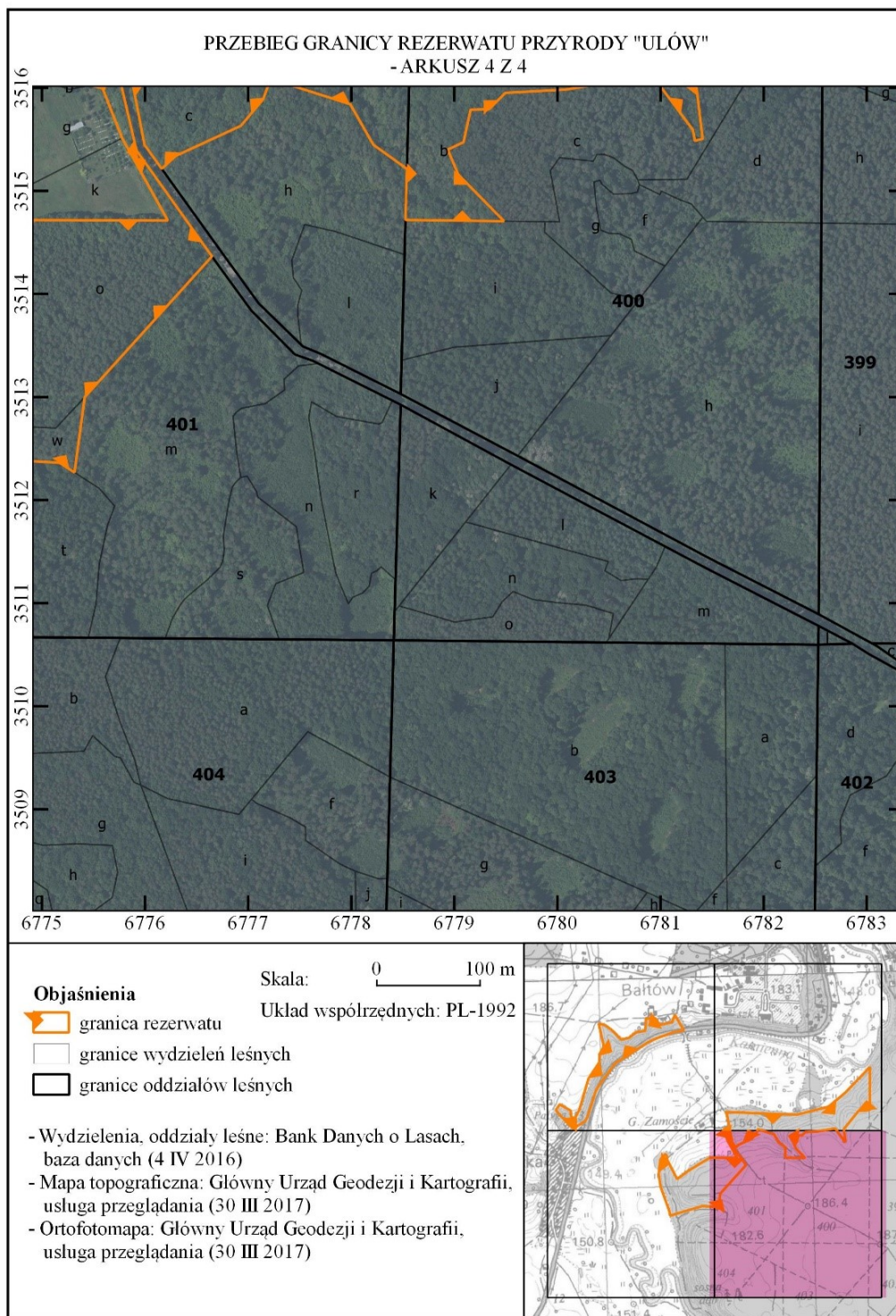
Załącznik nr 1 do zarządzenia Regionalnego Dyrektora Ochrony Środowiska w Kielcach z dnia 20 września 2017 r. w sprawie rezerwatu przyrody Ulów

POŁOŻENIE I PRZEBIEG GRANICY REZERWATU W POSTACI MAPY









Załącznik nr 2 do zarządzenia Regionalnego Dyrektora Ochrony Środowiska w Kielcach z dnia 20 września 2017 r. w sprawie rezerwatu przyrody Ulów

POŁOŻENIE I PRZEBIEG GRANIC REZERWATU W POSTACI WSPÓLRZĘDNYCH PUNKTÓW ZAŁAMANIA GRANICY, W UKŁADZIE WSPÓLRZĘDNYCH PŁASKICH PROSTOKĄTNYCH PL-1992

| Nr | X | Y | Komentarz |
|----|-----------|-----------|-----------|
| 1 | 351606,35 | 677556,18 | Część 1 |
| 2 | 351616,95 | 677573,56 | Część 1 |
| 3 | 351539,31 | 677591,72 | Część 1 |
| 4 | 351436,55 | 677664,90 | Część 1 |
| 5 | 351301,06 | 677542,43 | Część 1 |
| 6 | 351300,11 | 677541,54 | Część 1 |
| 7 | 351298,32 | 677541,30 | Część 1 |
| 8 | 351226,87 | 677531,58 | Część 1 |
| 9 | 351236,31 | 677516,96 | Część 1 |
| 10 | 351239,83 | 677454,58 | Część 1 |
| 11 | 351222,00 | 677394,71 | Część 1 |
| 12 | 351201,38 | 677325,46 | Część 1 |
| 13 | 351201,37 | 677325,46 | Część 1 |
| 14 | 351199,05 | 677317,67 | Część 1 |
| 15 | 351194,01 | 677301,53 | Część 1 |
| 16 | 351217,03 | 677297,20 | Część 1 |
| 17 | 351331,79 | 677255,88 | Część 1 |
| 18 | 351395,21 | 677246,40 | Część 1 |
| 19 | 351464,66 | 677255,23 | Część 1 |
| 20 | 351489,70 | 677278,38 | Część 1 |
| 21 | 351474,69 | 677288,81 | Część 1 |
| 22 | 351468,54 | 677283,68 | Część 1 |
| 23 | 351464,89 | 677285,56 | Część 1 |
| 24 | 351369,51 | 677334,73 | Część 1 |
| 25 | 351407,27 | 677385,48 | Część 1 |
| 26 | 351471,78 | 677491,12 | Część 1 |
| 27 | 351471,34 | 677622,07 | Część 1 |
| 28 | 351551,17 | 677577,82 | Część 1 |
| 29 | 351606,35 | 677556,18 | Część 1 |
| 30 | 352001,98 | 676982,11 | Część 2 |
| 31 | 352004,51 | 676983,56 | Część 2 |
| 32 | 352114,60 | 676958,84 | Część 2 |
| 33 | 352107,29 | 676990,17 | Część 2 |
| 34 | 352082,47 | 677023,28 | Część 2 |
| 35 | 352037,80 | 677066,42 | Część 2 |
| 36 | 352045,10 | 677097,15 | Część 2 |
| 37 | 352047,15 | 677105,92 | Część 2 |
| 38 | 352073,94 | 677139,25 | Część 2 |

| | | | |
|----|-----------|-----------|---------|
| 39 | 352080,03 | 677181,10 | Część 2 |
| 40 | 352097,13 | 677183,22 | Część 2 |
| 41 | 352112,05 | 677185,04 | Część 2 |
| 42 | 352138,76 | 677184,93 | Część 2 |
| 43 | 352141,15 | 677229,45 | Część 2 |
| 44 | 352137,64 | 677231,70 | Część 2 |
| 45 | 352109,27 | 677249,86 | Część 2 |
| 46 | 352111,23 | 677262,66 | Część 2 |
| 47 | 352121,58 | 677311,18 | Część 2 |
| 48 | 352154,09 | 677322,49 | Część 2 |
| 49 | 352157,83 | 677323,13 | Część 2 |
| 50 | 352084,69 | 677365,51 | Część 2 |
| 51 | 352082,66 | 677366,61 | Część 2 |
| 52 | 352082,09 | 677364,29 | Część 2 |
| 53 | 352079,45 | 677353,38 | Część 2 |
| 54 | 352075,85 | 677327,96 | Część 2 |
| 55 | 352065,62 | 677294,83 | Część 2 |
| 56 | 352045,16 | 677239,64 | Część 2 |
| 57 | 352044,76 | 677238,57 | Część 2 |
| 58 | 352038,25 | 677222,52 | Część 2 |
| 59 | 352030,32 | 677204,77 | Część 2 |
| 60 | 352025,85 | 677196,18 | Część 2 |
| 61 | 351988,57 | 677137,28 | Część 2 |
| 62 | 351970,99 | 677112,67 | Część 2 |
| 63 | 351955,03 | 677088,49 | Część 2 |
| 64 | 351948,07 | 677075,07 | Część 2 |
| 65 | 351935,79 | 677053,29 | Część 2 |
| 66 | 351927,35 | 677040,96 | Część 2 |
| 67 | 351923,35 | 677037,58 | Część 2 |
| 68 | 351917,74 | 677032,83 | Część 2 |
| 69 | 351911,29 | 677028,41 | Część 2 |
| 70 | 351846,74 | 676980,51 | Część 2 |
| 71 | 351810,74 | 676955,72 | Część 2 |
| 72 | 351804,58 | 676951,69 | Część 2 |
| 73 | 351799,38 | 676948,58 | Część 2 |
| 74 | 351785,78 | 676942,68 | Część 2 |
| 75 | 351751,74 | 676932,18 | Część 2 |
| 76 | 351712,56 | 676919,53 | Część 2 |
| 77 | 351674,18 | 676907,58 | Część 2 |

| | | | |
|-----|-----------|-----------|---------|
| 78 | 351657,74 | 676900,14 | Część 2 |
| 79 | 351649,86 | 676895,48 | Część 2 |
| 80 | 351645,27 | 676891,97 | Część 2 |
| 81 | 351621,92 | 676852,69 | Część 2 |
| 82 | 351611,83 | 676835,70 | Część 2 |
| 83 | 351666,10 | 676783,11 | Część 2 |
| 84 | 351695,36 | 676757,27 | Część 2 |
| 85 | 351701,54 | 676754,36 | Część 2 |
| 86 | 351727,60 | 676771,87 | Część 2 |
| 87 | 351697,14 | 676824,86 | Część 2 |
| 88 | 351669,19 | 676826,82 | Część 2 |
| 89 | 351657,77 | 676843,06 | Część 2 |
| 90 | 351701,08 | 676866,17 | Część 2 |
| 91 | 351850,94 | 676910,07 | Część 2 |
| 92 | 351929,45 | 676962,08 | Część 2 |
| 93 | 351968,76 | 676963,13 | Część 2 |
| 94 | 352001,98 | 676982,11 | Część 2 |
| 95 | 351716,39 | 678060,39 | Część 3 |
| 96 | 351783,59 | 678140,12 | Część 3 |
| 97 | 351905,13 | 678257,04 | Część 3 |
| 98 | 351907,22 | 678259,05 | Część 3 |
| 99 | 351700,60 | 678257,61 | Część 3 |
| 100 | 351700,41 | 678255,61 | Część 3 |
| 101 | 351695,45 | 678203,06 | Część 3 |
| 102 | 351609,57 | 678133,77 | Część 3 |
| 103 | 351550,56 | 678140,84 | Część 3 |
| 104 | 351548,61 | 678133,28 | Część 3 |
| 105 | 351559,34 | 678131,33 | Część 3 |
| 106 | 351561,15 | 678129,98 | Część 3 |
| 107 | 351612,01 | 678092,07 | Część 3 |
| 108 | 351598,36 | 678007,70 | Część 3 |
| 109 | 351595,19 | 677949,42 | Część 3 |
| 110 | 351579,34 | 677933,81 | Część 3 |
| 111 | 351578,85 | 677915,76 | Część 3 |

| | | | |
|-----|-----------|-----------|---------|
| 112 | 351547,39 | 677908,94 | Część 3 |
| 113 | 351540,08 | 677893,57 | Część 3 |
| 114 | 351515,94 | 677903,82 | Część 3 |
| 115 | 351471,69 | 677947,20 | Część 3 |
| 116 | 351470,68 | 677948,19 | Część 3 |
| 117 | 351471,38 | 677893,23 | Część 3 |
| 118 | 351471,38 | 677893,22 | Część 3 |
| 119 | 351471,89 | 677852,60 | Część 3 |
| 120 | 351506,49 | 677853,55 | Część 3 |
| 121 | 351521,48 | 677853,96 | Część 3 |
| 122 | 351522,89 | 677852,00 | Część 3 |
| 123 | 351544,86 | 677821,39 | Część 3 |
| 124 | 351580,30 | 677801,25 | Część 3 |
| 125 | 351584,17 | 677799,05 | Część 3 |
| 126 | 351608,80 | 677721,79 | Część 3 |
| 127 | 351607,39 | 677721,27 | Część 3 |
| 128 | 351588,98 | 677714,51 | Część 3 |
| 129 | 351563,25 | 677693,01 | Część 3 |
| 130 | 351534,12 | 677629,95 | Część 3 |
| 131 | 351521,54 | 677616,16 | Część 3 |
| 132 | 351544,84 | 677599,44 | Część 3 |
| 133 | 351648,49 | 677579,36 | Część 3 |
| 134 | 351669,37 | 677575,32 | Część 3 |
| 135 | 351678,28 | 677573,59 | Część 3 |
| 136 | 351691,47 | 677567,03 | Część 3 |
| 137 | 351682,18 | 677790,69 | Część 3 |
| 138 | 351680,77 | 677824,73 | Część 3 |
| 139 | 351679,94 | 677856,30 | Część 3 |
| 140 | 351679,89 | 677858,30 | Część 3 |
| 141 | 351678,54 | 677910,23 | Część 3 |
| 142 | 351713,93 | 678050,64 | Część 3 |
| 143 | 351716,39 | 678060,39 | Część 3 |